

МИНИСТЕРСТВО ОБРАЗОВАНИЯ И НАУКИ РОССИЙСКОЙ ФЕДЕРАЦИИ
ФГАОУ ВПО
«ЮЖНЫЙ ФЕДЕРАЛЬНЫЙ УНИВЕРСИТЕТ»
ИНСТИТУТ АРХИТЕКТУРЫ И ИСКУССТВ

Иванова-Ильичева А.М.

ИСТОРИЯ ИСКУССТВ

РОСТОВ-НА-ДОНУ
2012 год

ТЕМА 7

Искусство Древнего Рима

ПРОСТРАНСТВЕННЫЕ ГРАНИЦЫ



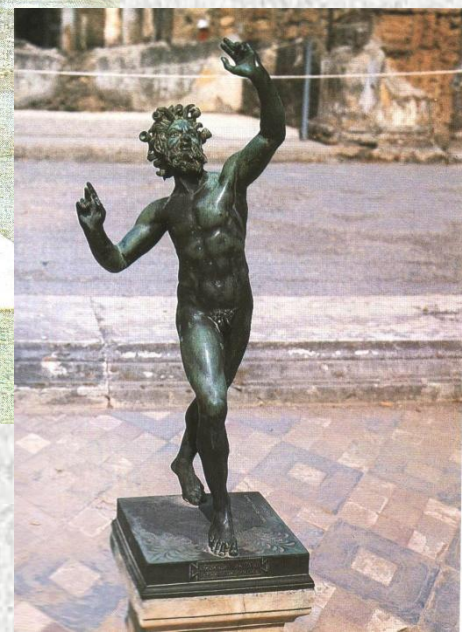
ПЕРИОДИЗАЦИЯ

1. Искусство Доримской Италии	3 тыс. до н.э. – 3 в. до н.э.
Этрусское искусство	6 в. до н.э. – нач. 3 в. до н.э.
2. Искусство Римской республики	3 в. до н.э. – 1 в. до н.э.
3. Искусство Римской империи	к. 1 в. до н.э. – 3 в. до н.э.
Период принципата	1 в. до н.э. – 3 в. н.э.
Период домината	284 – 395 гг. н.э.
Разделение Римской империи на Западную и Восточную империи	395 г. н.э.

ПОМПЕИ



МОНУМЕНТАЛЬНАЯ ЖИВОПИСЬ. РИМСКАЯ МОЗАИКА



Дом Фавна в Помпеях

МОНУМЕНТАЛЬНАЯ ЖИВОПИСЬ. РИМСКАЯ МОЗАИКА



Александр Македонский. Мозаика из Дома Фавна в Помпеях
Мозаика. 582 x 313

МОНУМЕНТАЛЬНАЯ ЖИВОПИСЬ. РИМСКАЯ МОЗАИКА



Александр Македонский. Фрагмент
мозаики из Дома Фавна в Помпеях
Мозаика. 582 x 313

МОНУМЕНТАЛЬНАЯ ЖИВОПИСЬ. РИМСКАЯ МОЗАИКА



Древние Помпеи. Рыбы. Национальный археологический музей, Неаполь



Дом трагического поэта. Мозаика у входа с надписью «Осторожно! Злая собака»

РИМСКАЯ МОЗАИКА



Атлеты. Мозаика
пола Терм
Каракаллы . III в.
Мозаика.
Ватиканские музеи,
Рим

МОНУМЕНТАЛЬНАЯ ЖИВОПИСЬ. РИМСКАЯ МОЗАИКА



Древние Помпеи. Рыбы. Национальный археологический музей, Неаполь



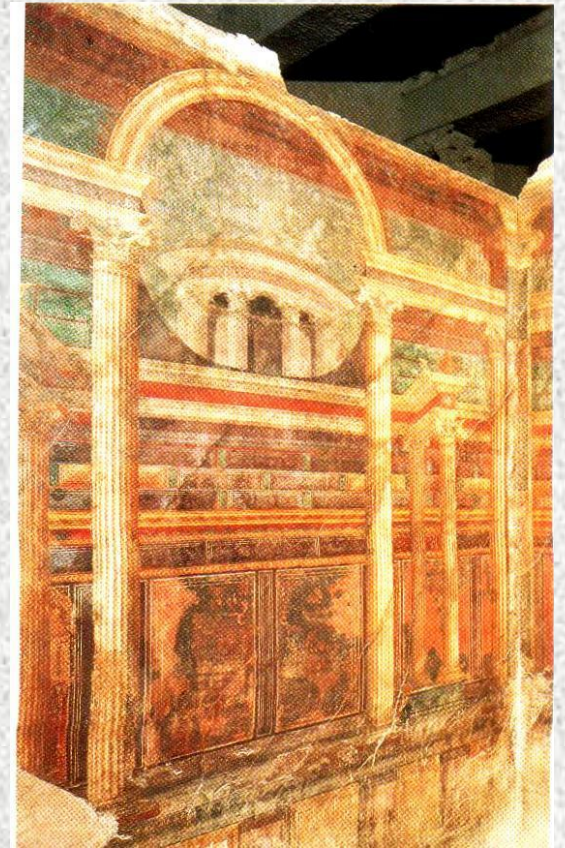
Дом трагического поэта. Мозаика у входа с надписью «Осторожно! Злая собака»

ПОМПЕЯНСКИЕ СТЕННЫЕ РОСПИСИ



Роспись стены из дома Грифонов на Палатине. Начало II стиля
Около 100 года до н. э. Рим. Антиквариум Палатина

ПОМПЕЯНСКИЕ СТЕННЫЕ РОСПИСИ



Роспись стены на вилле
Мистерий
Середина 1 века до н. э.
Помпеи

ПОМПЕЯНСКИЕ СТЕННЫЕ РОСПИСИ



Крыло атрия Дома Веттиев

**МОНУМЕНТАЛЬНАЯ
ЖИВОПИСЬ.
ПОМПЕЯНСКИЕ СТЕННЫЕ
РОСПИСИ**



Аполлон под канделябром. Фреска
Дома Веттиев. Помпеи

МОНУМЕНТАЛЬНАЯ ЖИВОПИСЬ. ПОМПЕЯНСКИЕ СТЕННЫЕ РОСПИСИ

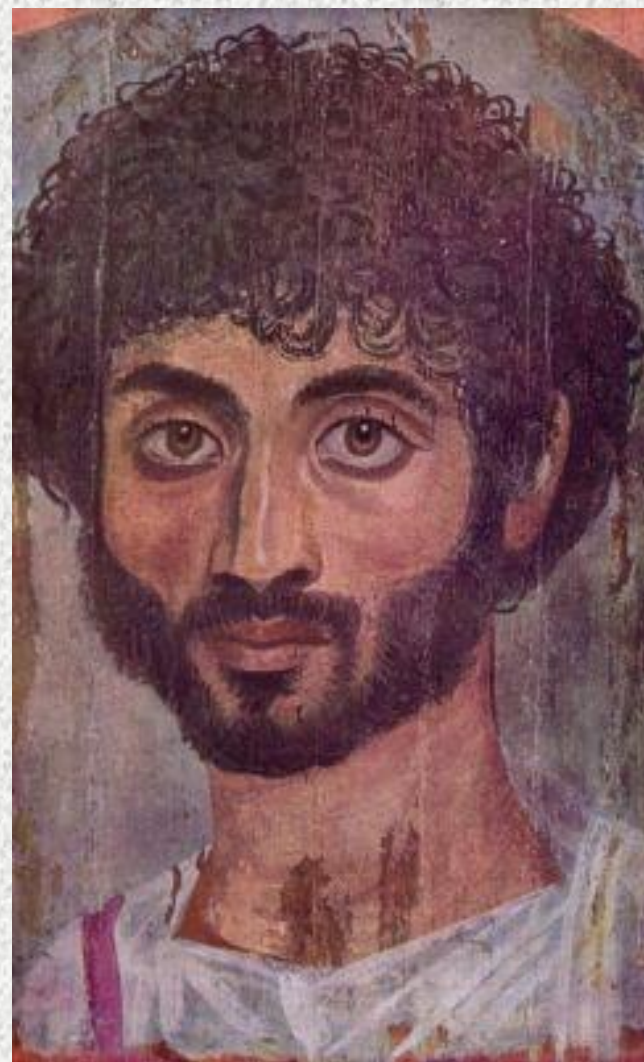


Деталь росписи из виллы. Деталь росписи из виллы в Боскотреказе
10-е годы до н. э. Неаполь. Национальный музей

ЖИВОПИСЬ. ФАЮМСКИЙ ПОРТРЕТ

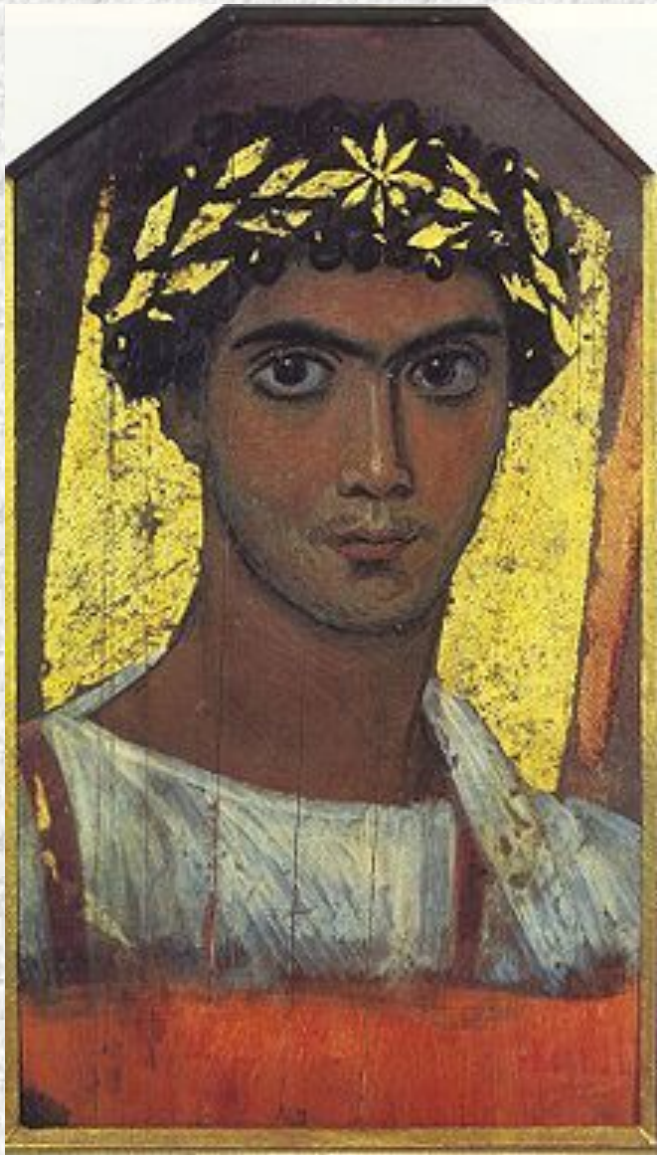


Портрет девушки из Фаюма, Египет
Начало 3 века н. э. Энкаустика
Берлин. Государственные музеи

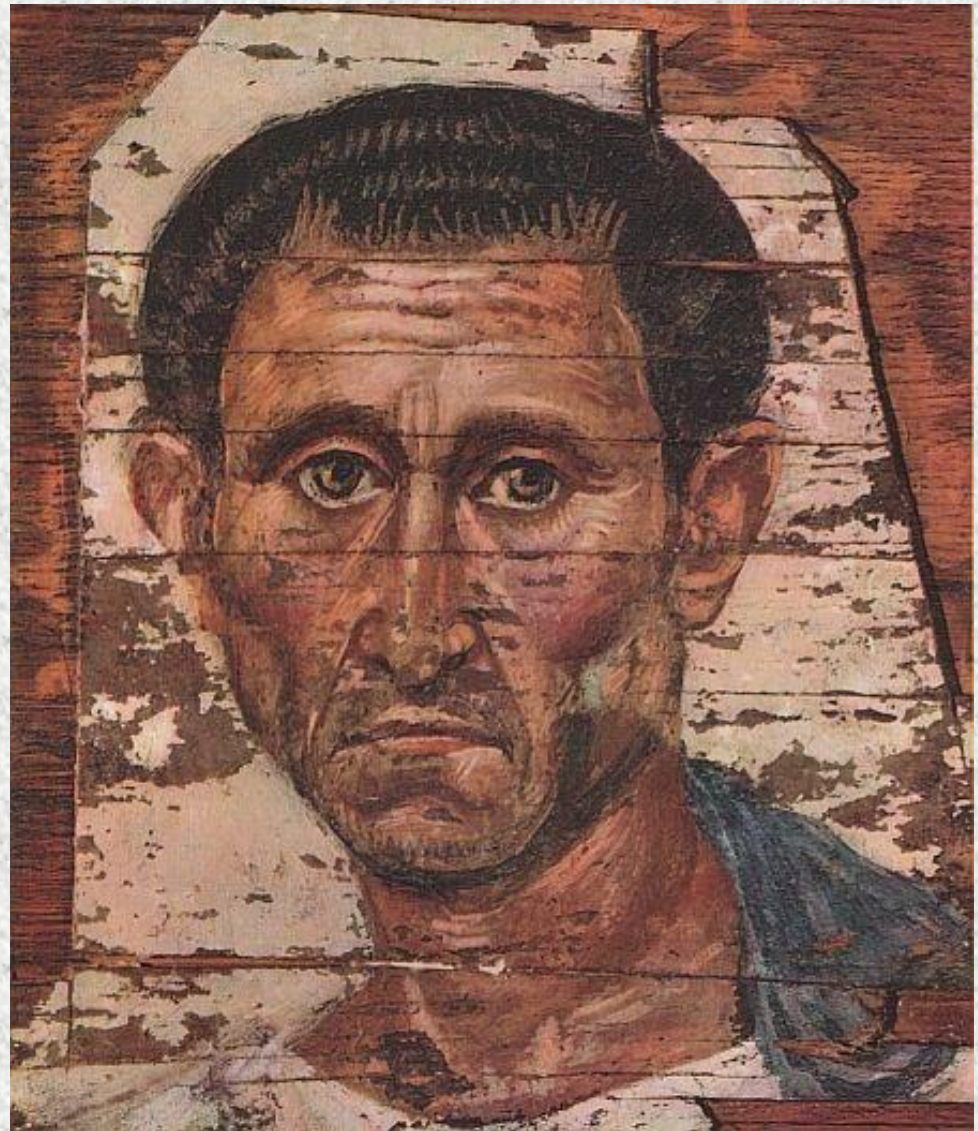


Портрет усопшего из гробницы в
Файюме. 2 век н. э.
Дерево, восковые краски
Нью-Йорк. Музей Метрополитен

ЖИВОПИСЬ. ФАЮМСКИЙ ПОРТРЕТ



Портрет юноши. II век н. э.
Из собрания ГМИИ им. Пушкина в Москве



Портрет пожилого мужчины. Энкаустика.
Конец 1 века. ГМИИ

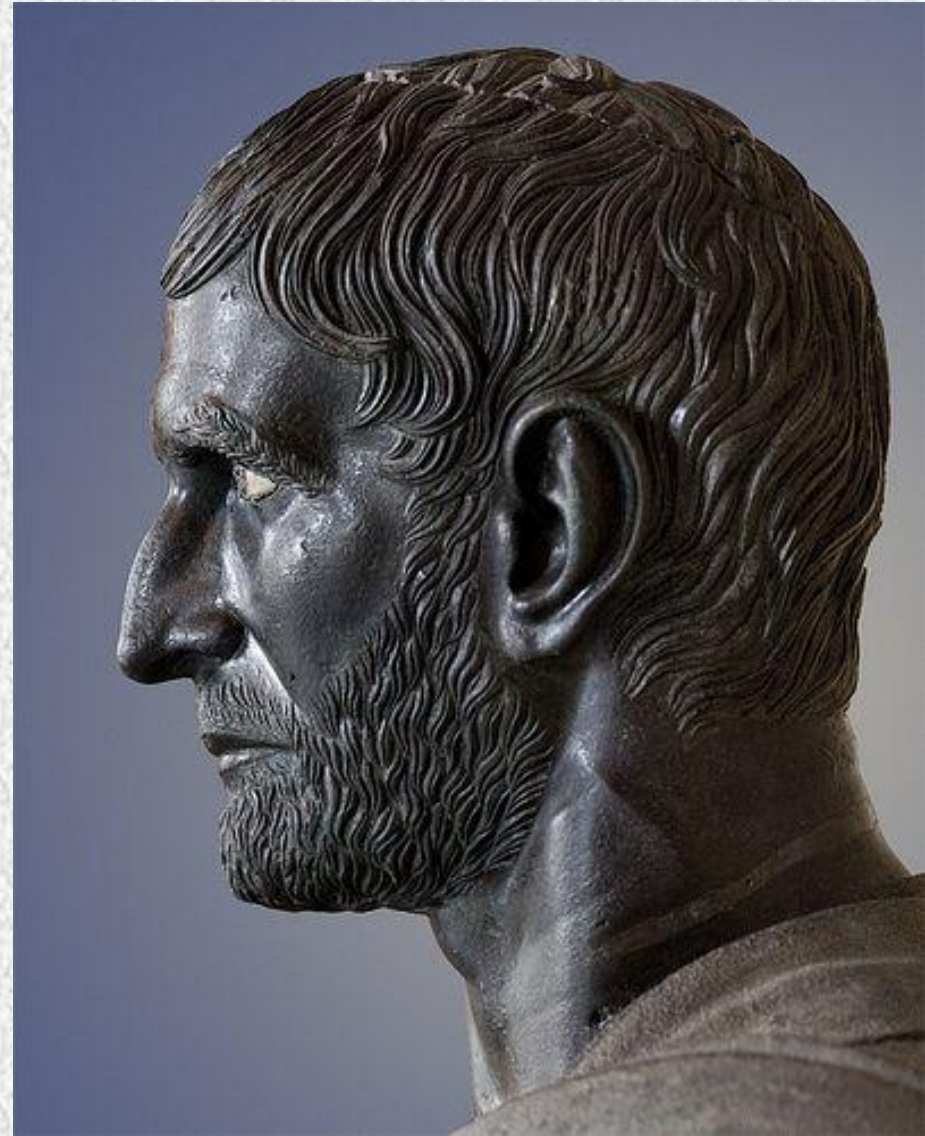
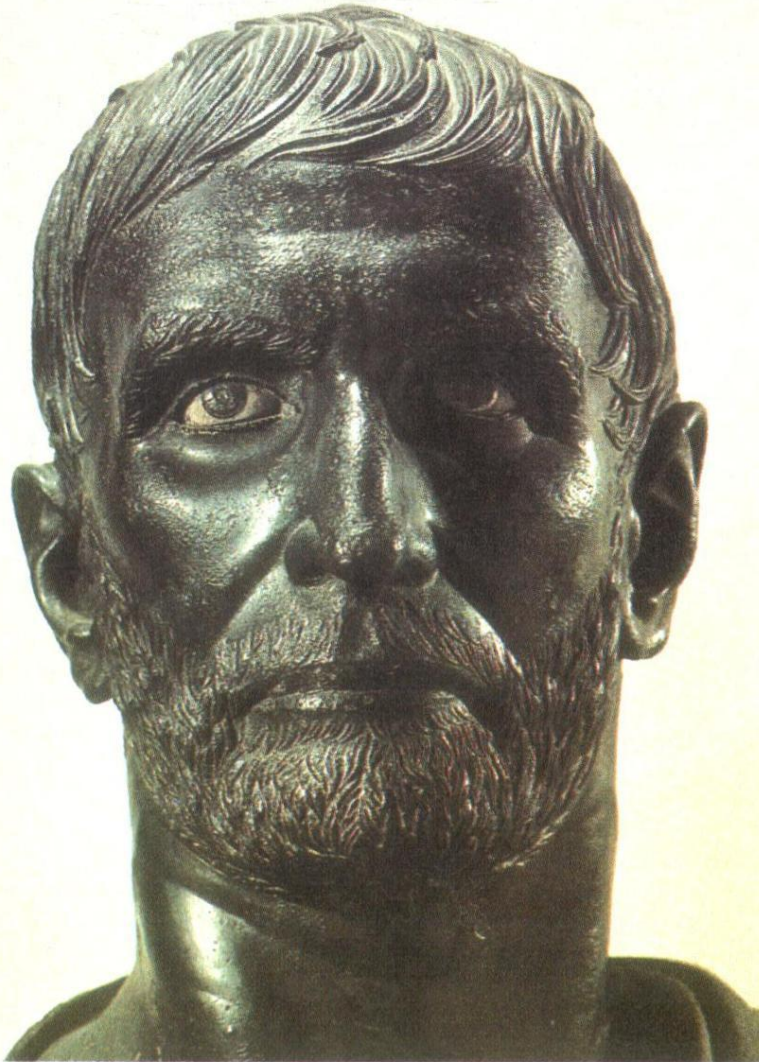
РИМСКИЙ СКУЛЬПТУРНЫЙ ПОРТРЕТ



Лары и Пенаты.
Алтарь с изображением домашних богов.

РИМСКИЙ СКУЛЬПТУРНЫЙ ПОРТРЕТ

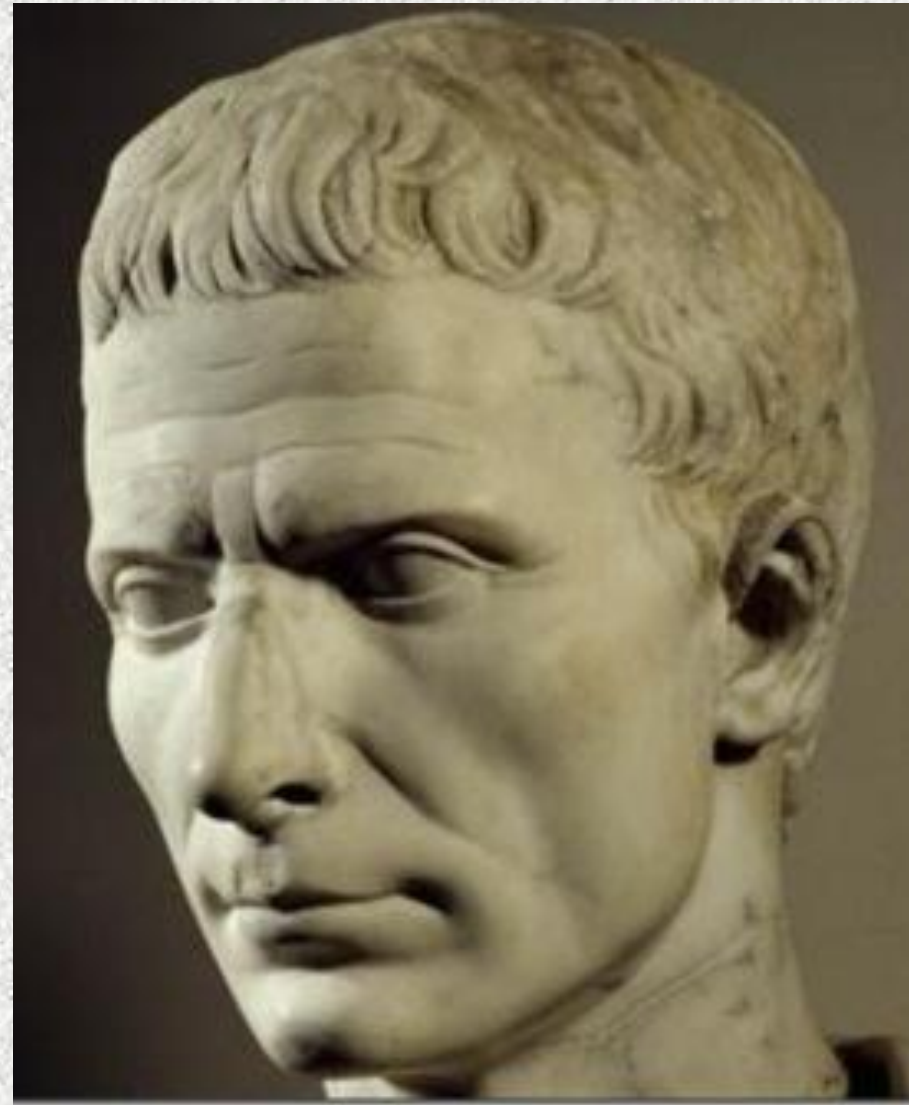
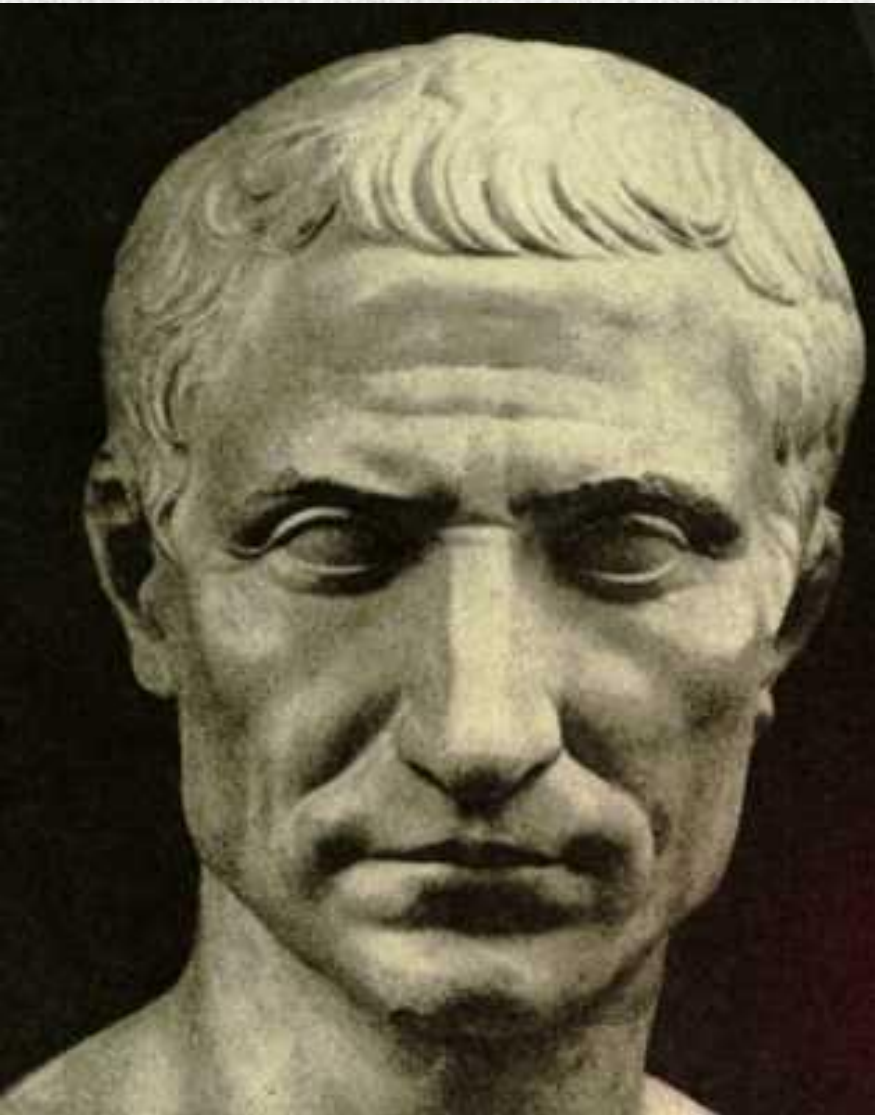
Римская республика. 3 в. до н.э. – 2 в. до н.э.



«Капитолийский Брут».

Портрет римлянина. Бронза. Вт. Пол. 4 в. до н. э. Рим. Палаццо Консерватори.

Римская республика (поздний период). 1 в. до н.э.

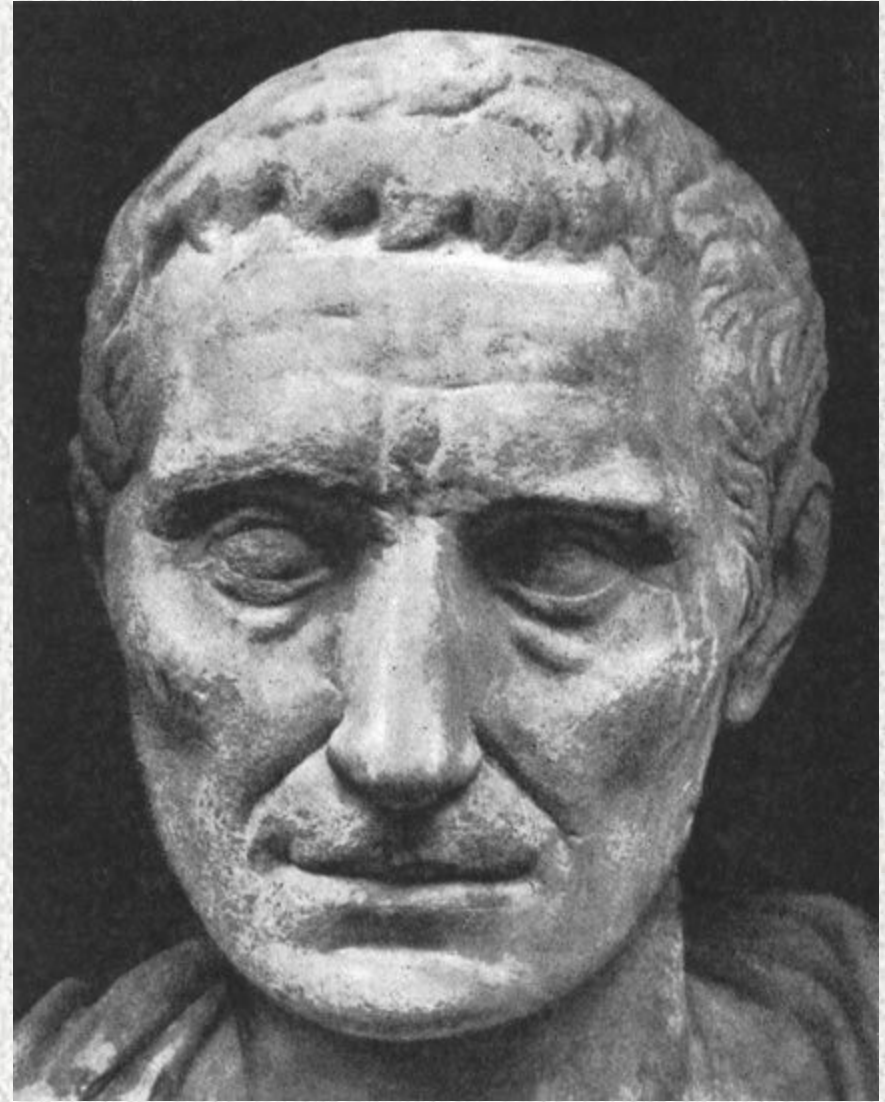


Портрет Юлия Цезаря из Венского музея античного искусства (1 в. до н.э.)

Римская республика (поздний период). 1 в. до н.э.



*Статуя пожилого римлянина.
Мрамор. Рим. Ватиканские музеи.
Деталь (ок. 50 г. до н.э.)*



*Портрет Юлия Цезаря из музея
Торлония (ок. 40 г. до н.э.)*

Римская республика (поздний период). 1 в. до н.э. *Тогатус*



Римлянин, совершающий возлияние.
Музей Ватикана, Рим. 1 в. до н.э.



Статуя оратора (Авл Метелл).
Бронза. Ок. 100 г. до н. э. Флоренция.
Археологический музей.

ПОВЕСТВОВАТЕЛЬНЫЙ РЕЛЬЕФ

ПОВЕСТВОВАТЕЛЬНЫЙ РЕЛЬЕФ

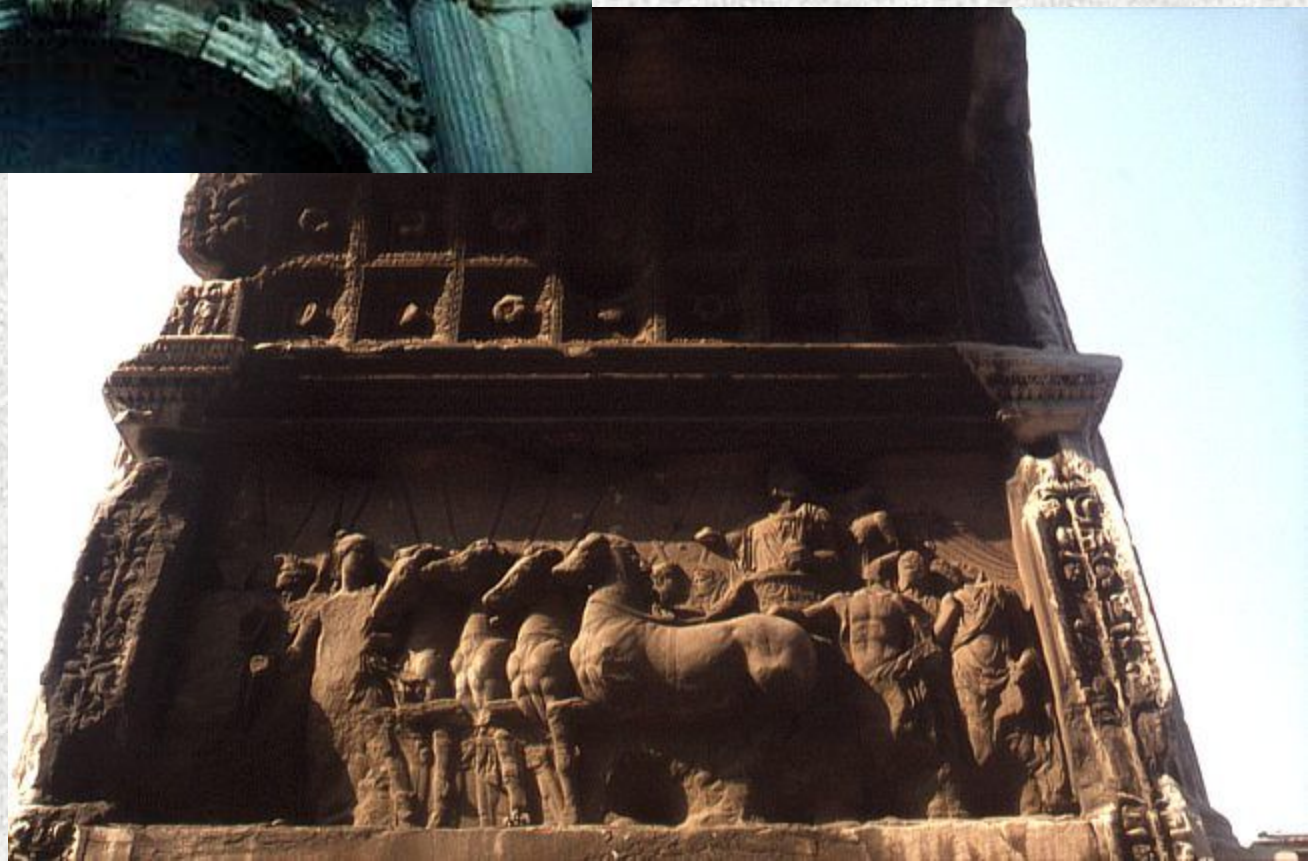


Арка Тита. 81 г. н.э.

ПОВЕСТВОВАТЕЛЬНЫЙ РЕЛЬЕФ



Арка Тита. 81 г. н.э.





ПОВЕСТВОВАТЕЛЬНЫЙ РЕЛЬЕФ

Арка Тита. 81 г. н.э.

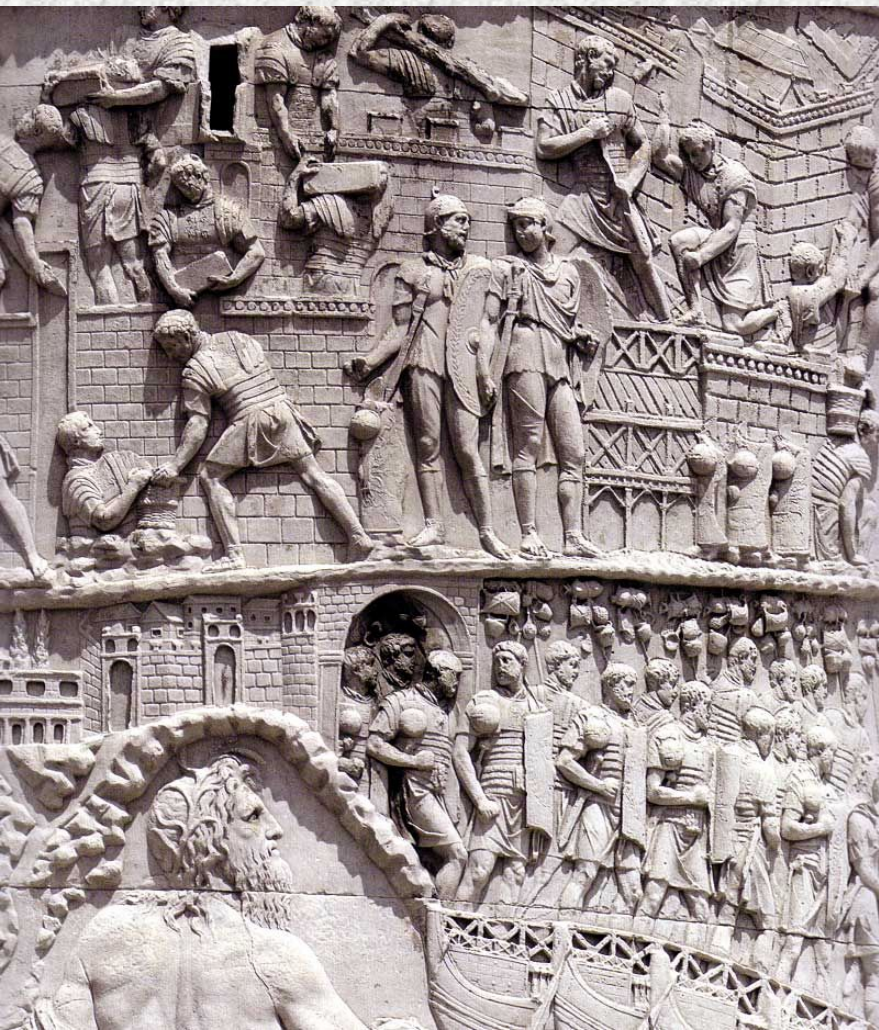


ПОВЕСТВОВАТЕЛЬНЫЙ РЕЛЬЕФ

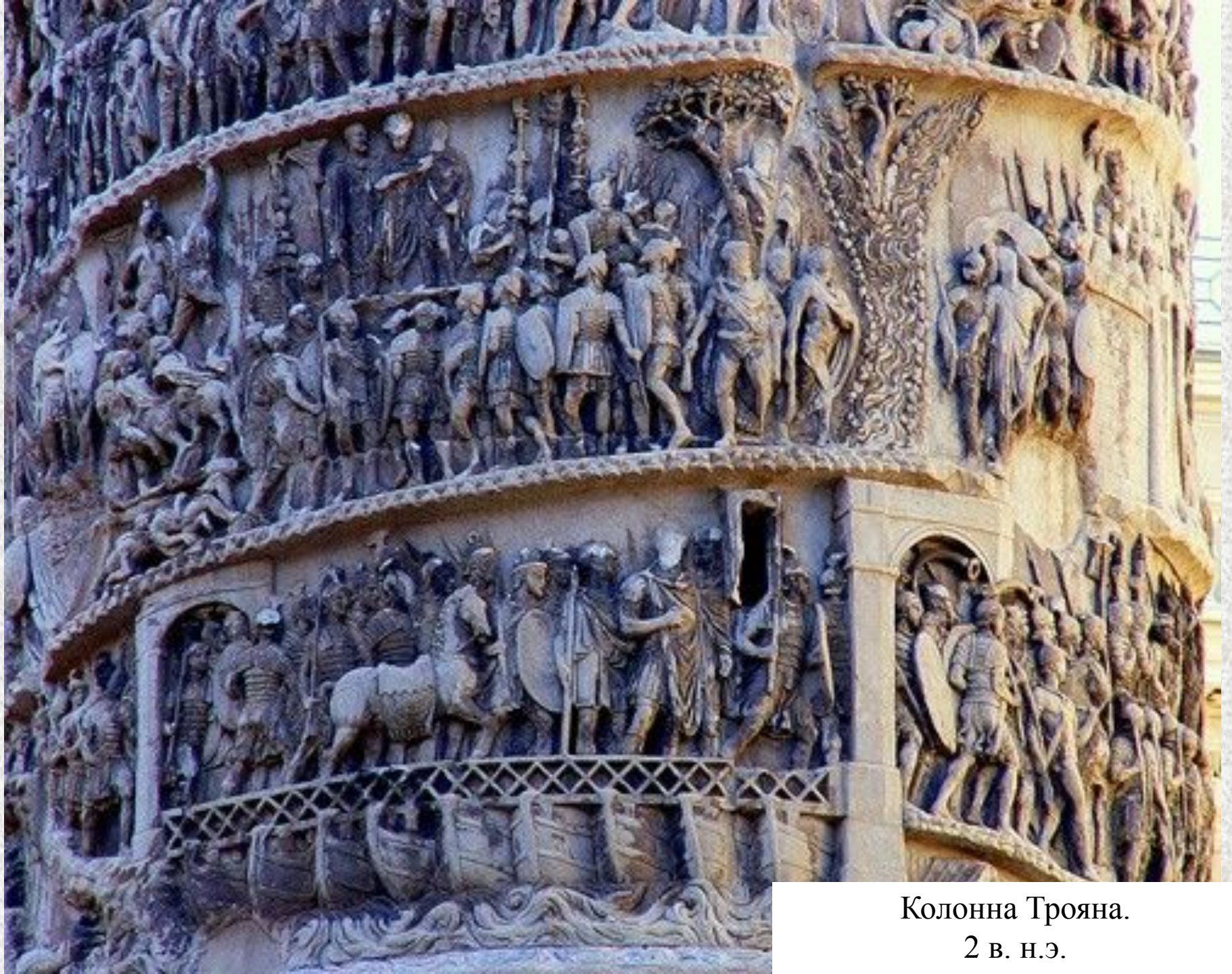


Колонна Трояна.
2 в. н.э.

ПОВЕСТВОВАТЕЛЬНЫЙ РЕЛЬЕФ



Колонна Трояна.
2 в. н.э.



Колонна Трояна.

2 в. н.э.