

Мажор. Минор.

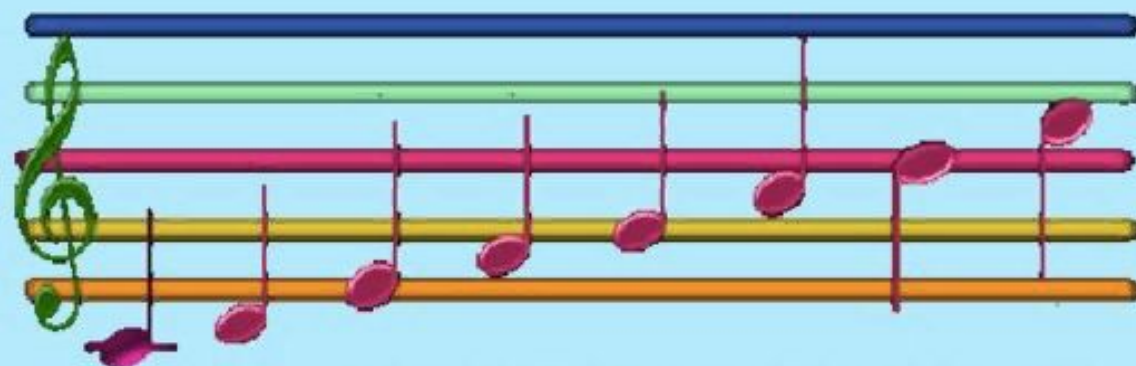
Гамма – это звукоряд, ступени которого находятся на расстоянии в один тон либо в полутон друг от друга. Обычно гаммы играют музыканты для разогрева и для развития моторики пальцев.

Звукоряд

В основе музыкальной системы лежит ряд звуков. Их 88, и расположены они в порядке возрастания *высоты звука*: от самых низких до самых высоких. Расположение звуков по высоте называли *звукорядом*.

Гамма = Звукоряд

Гамма до мажор



До Ре Ми Фа Соль Ля Си До

Звукоряд может быть мажорным и минорным

Мажор – это лад, который звучит весело и бодро.

Минор – это лад, звучащий грустно.

СТРОЕНИЕ МАЖОРНОЙ ГАММЫ:

ТОН – ТОН – ПОЛУТОН – ТОН – ТОН – ТОН – ПОЛУТОН



ТОН

ТОН

ПОЛУТОН

ТОН

ТОН

ТОН

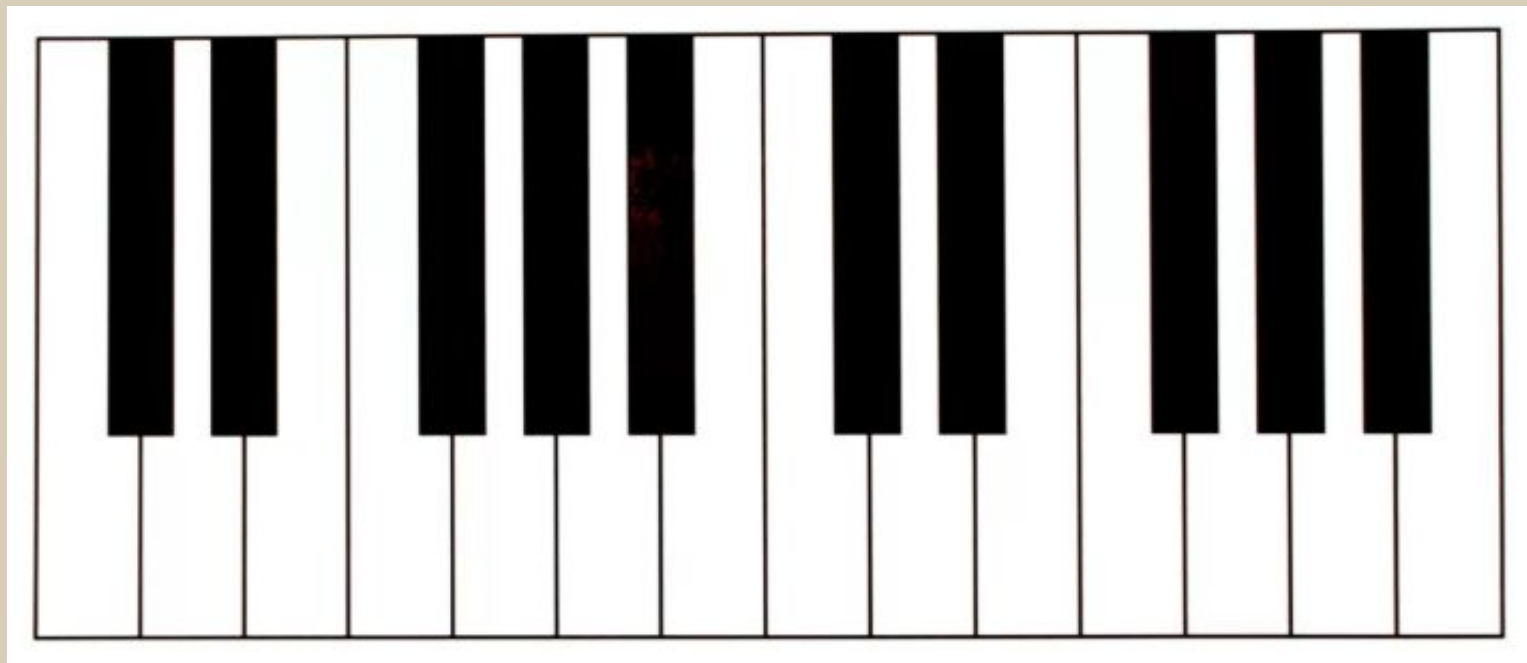
ПОЛУТОН

СТРОЕНИЕ МИНОРНОЙ ГАММЫ:

ТОН – ПОЛУТОН – ТОН – ТОН – ПОЛУТОН – ТОН – ТОН

соль минор

ТОН ПОЛУТОН ТОН ТОН ПОЛУТОН ТОН ТОН

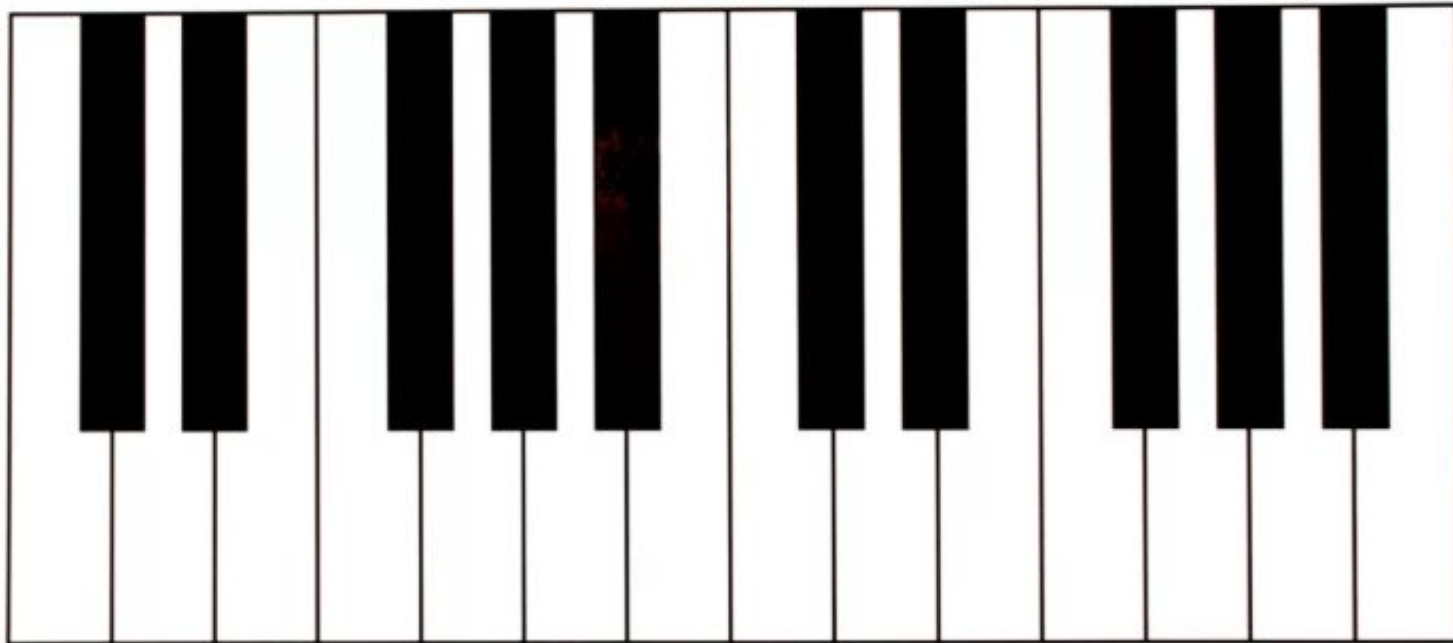


Домашнее задание :

С помощью нового материала, и информации прошлых уроков, необходимо записать три гаммы используя буквенное обозначение и знаки альтерации.

*Буквенное
обозначение см. слайд

10



Построить гаммы :
 Фа мажор и Ре минор
 * **

Название гаммы
 говорит о первом
 звуке звукоряда

	до	ре	ми	фа	соль	ля	си
	c	d	e	f	g	a	h
диезы	cis	dis	eis	fis	gis	ais	his
бемоли	ces	des	es*	fes	ges	as*	b*