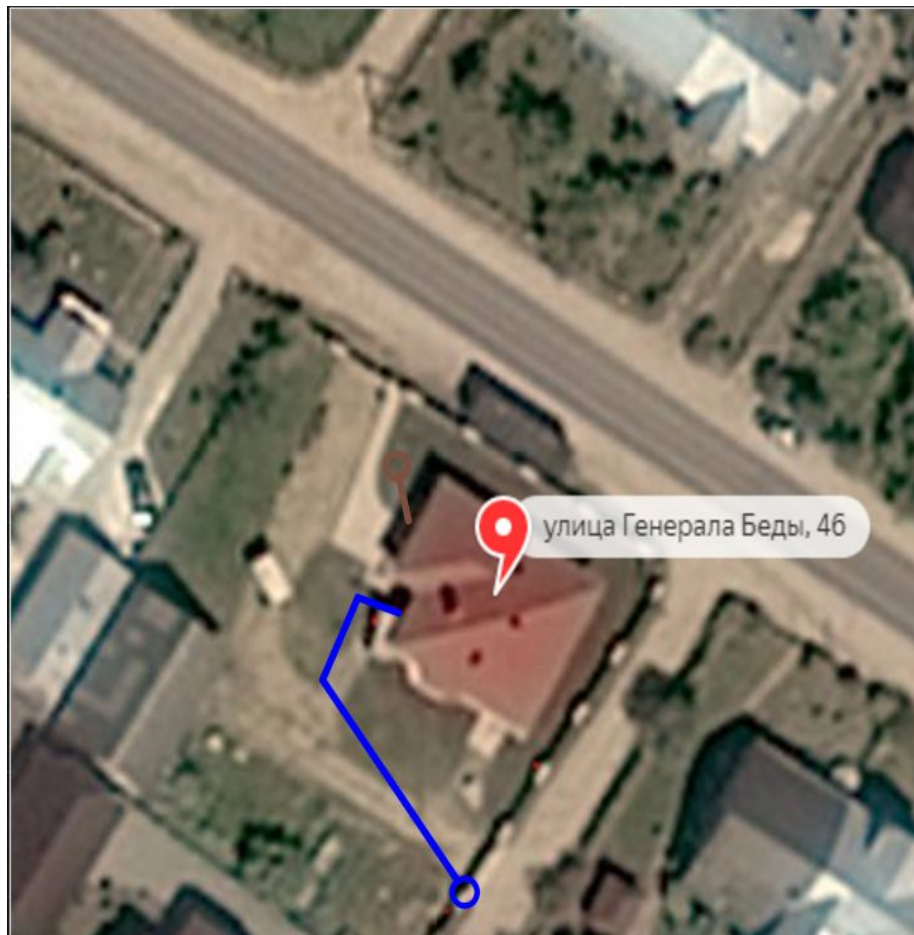


Система водоснабжения частного дома



Расположение дома

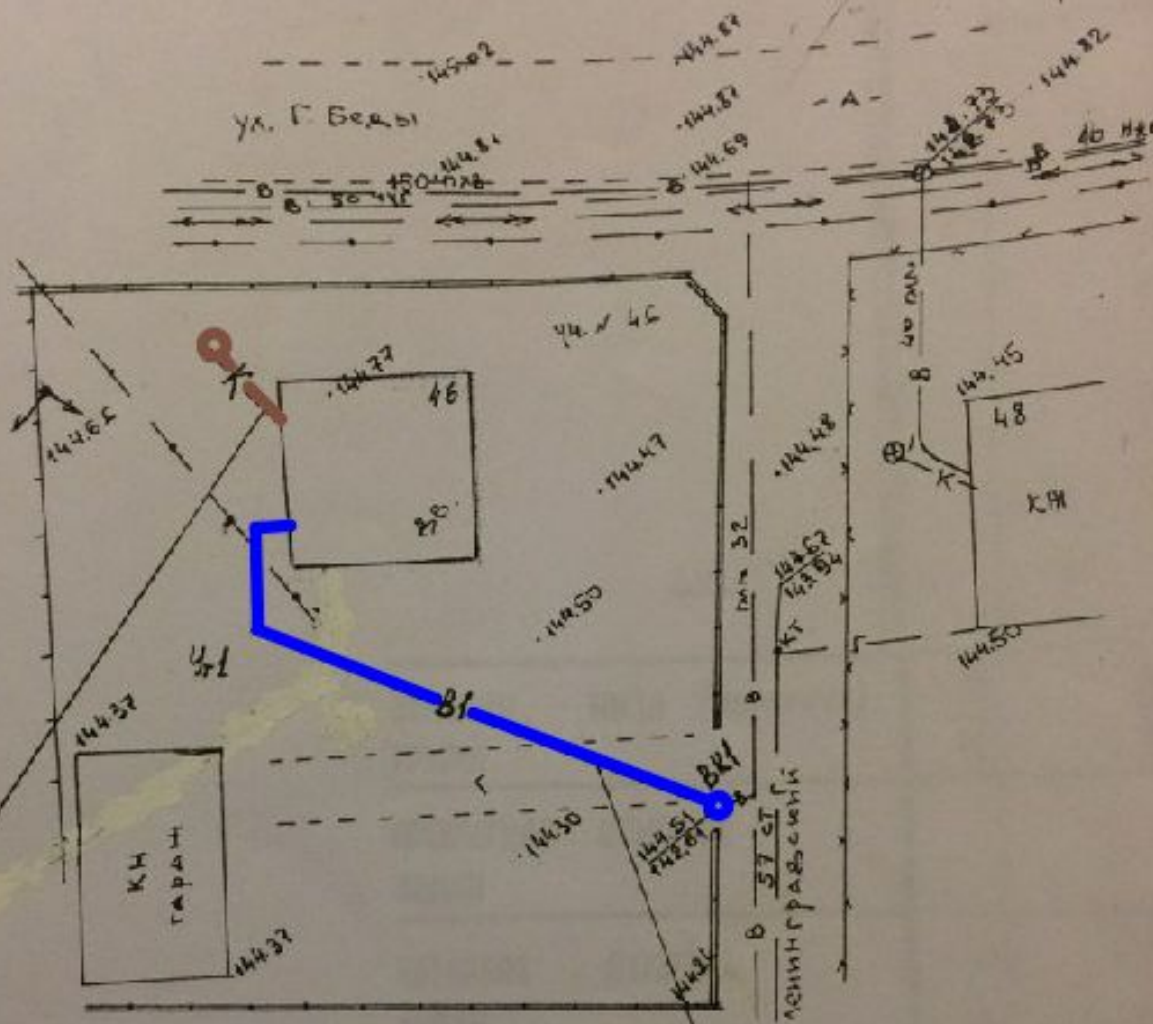


<http://22dx.ru/online/karta-vy-sot/>

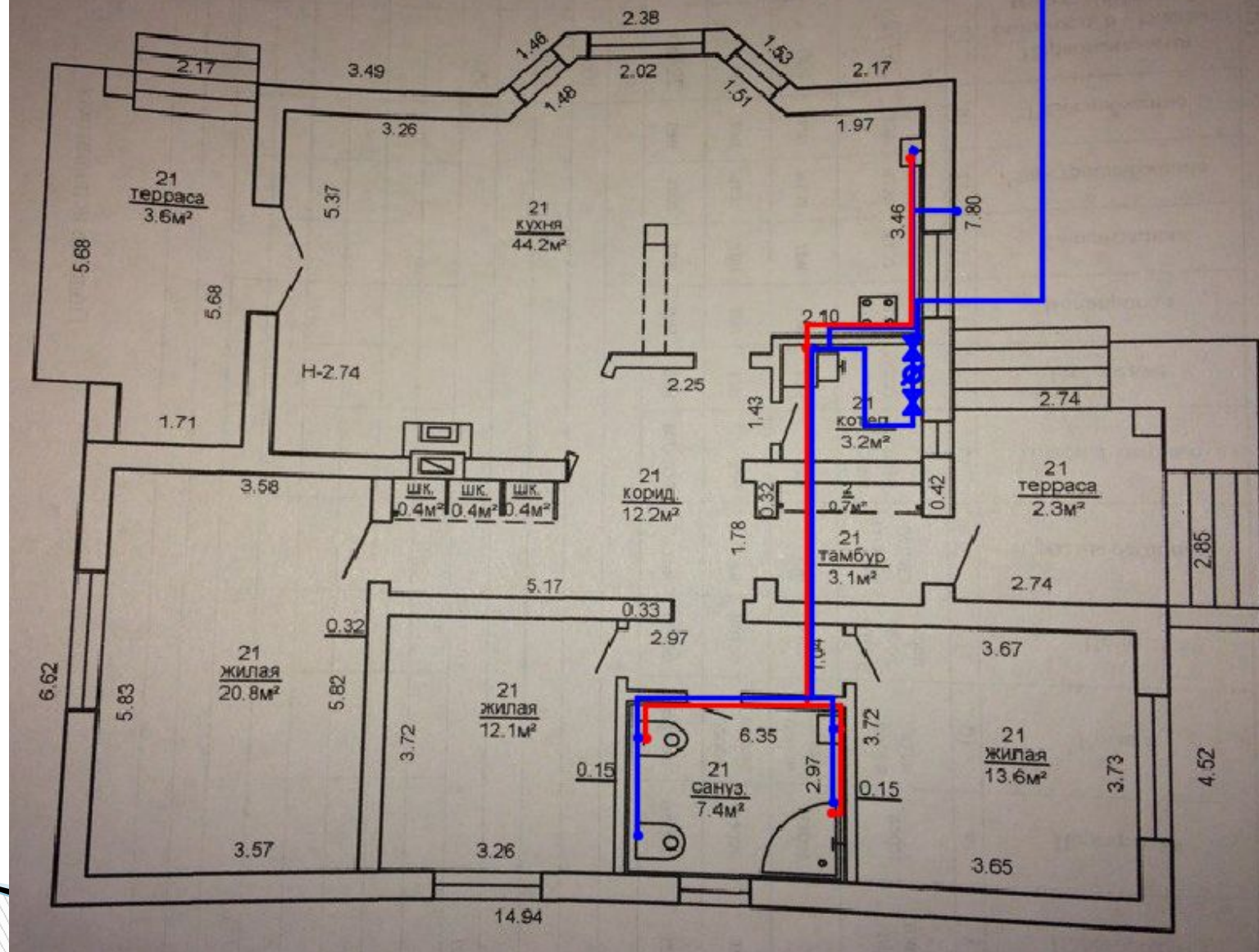
ул. Г. Берды

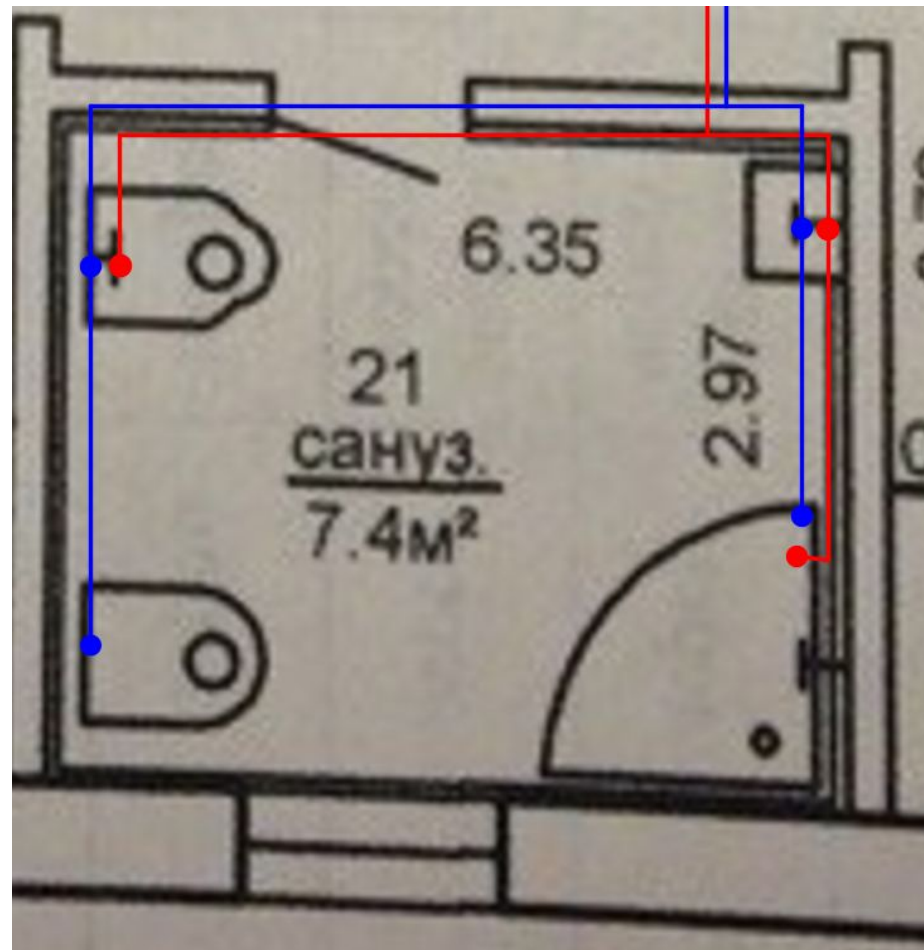
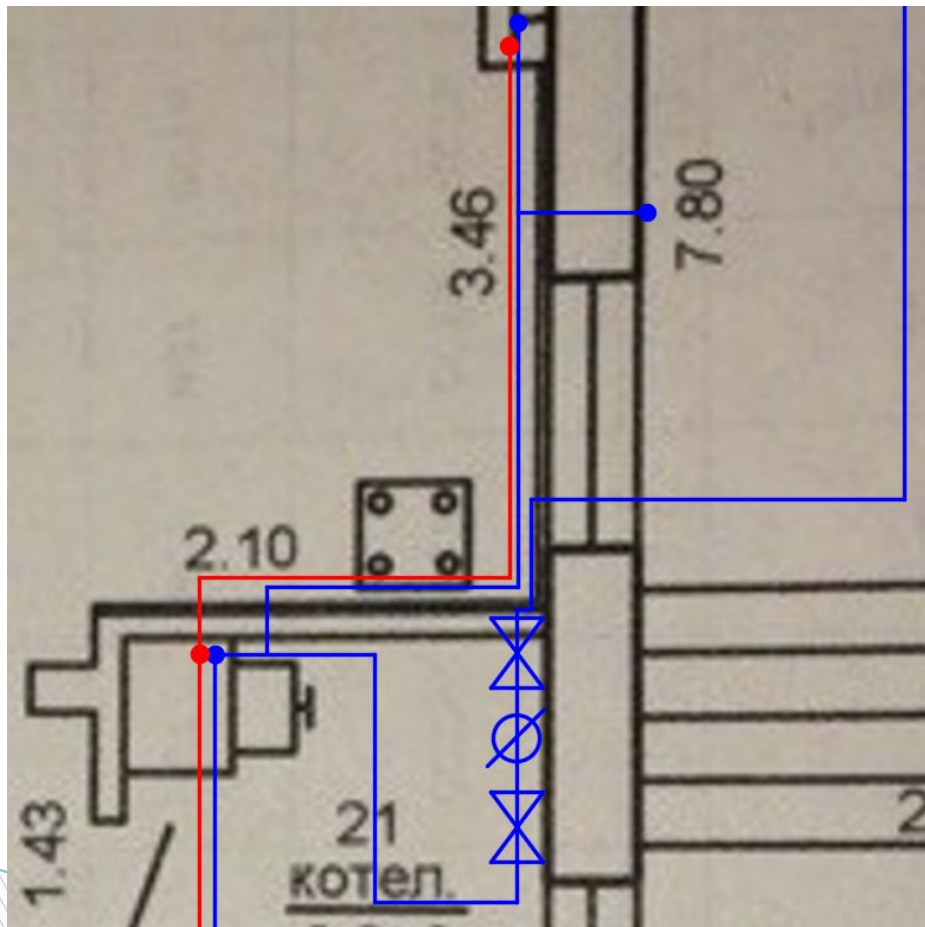
Ø 110 мм $l = 9 \text{ м}$

Ø 25 мм $l = 37 \text{ м}$



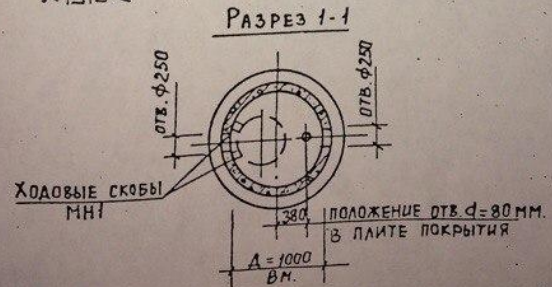
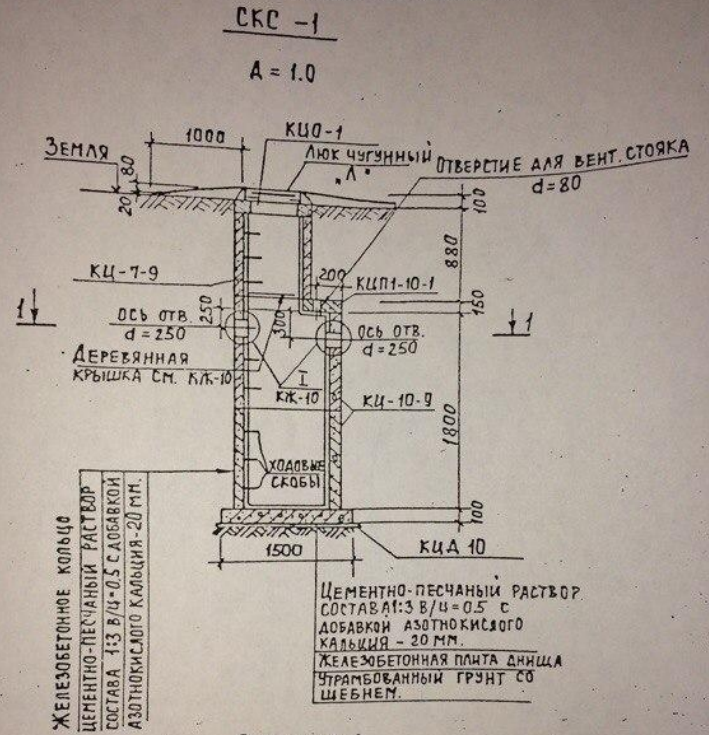
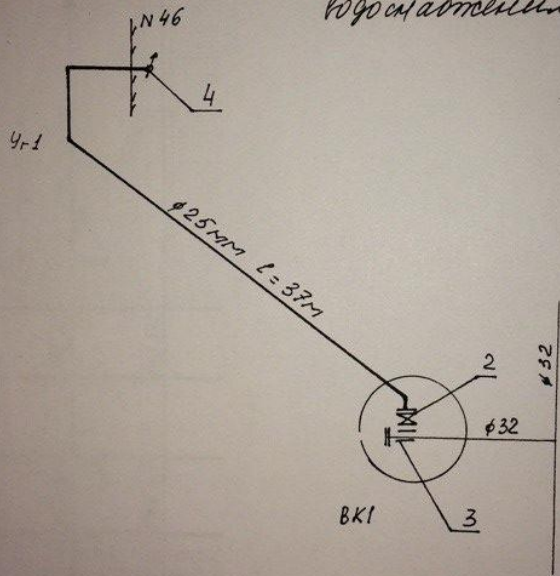
3. ПЛАН ЖИЛОГО ДОМА





Угодишна
Управа
гидроградња-напојевањима
господар
Т.В.
06 08

Согласовано в госту
водоставници



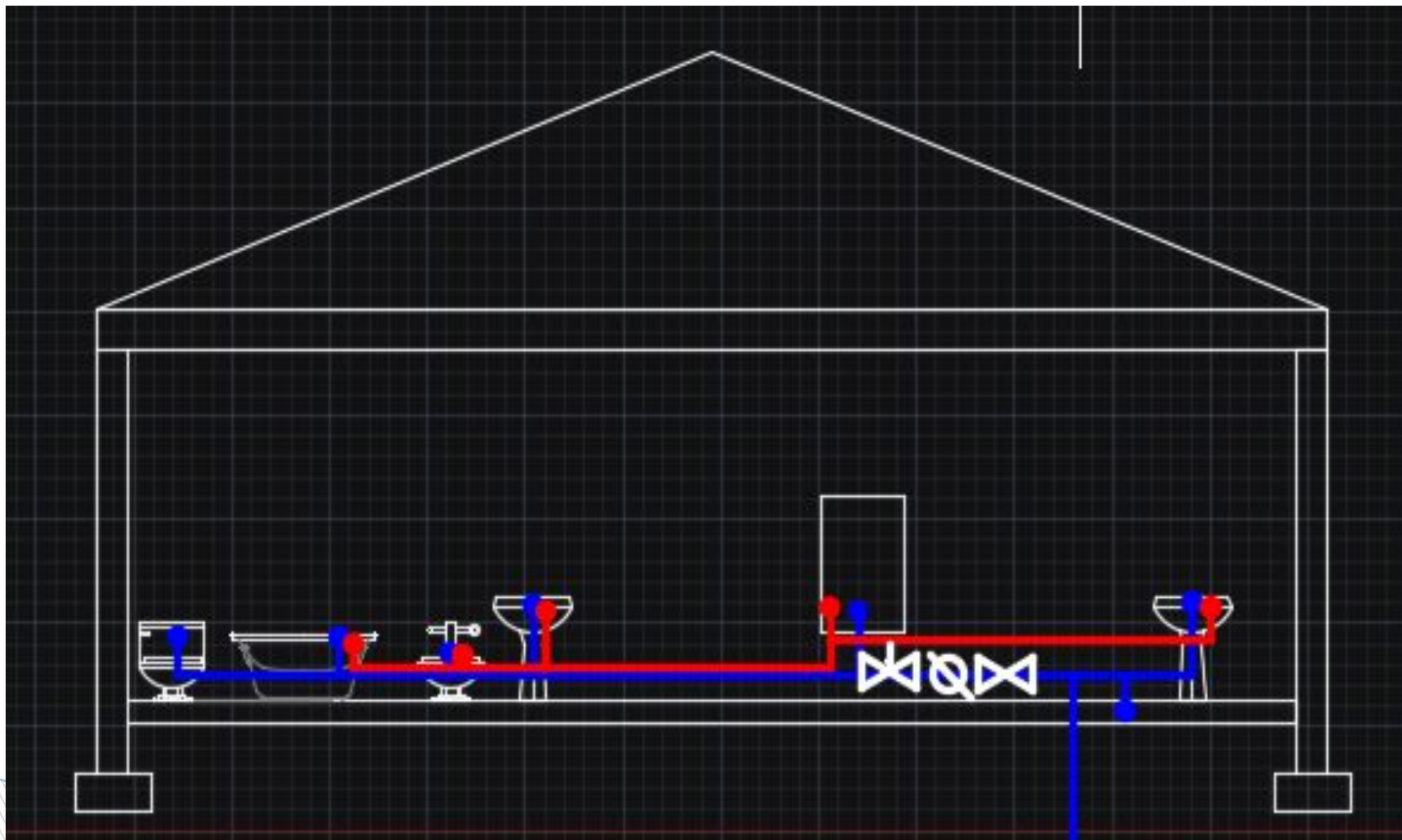
ПРИВЯЗАН

Позиция	Наименование и техническая характеристика	Тип, марка, обозначение документа, опрос. листа	Код оборудования, изделия, материала	Завод изготовитель	Единица измерения	Количество	масса единицы, кг
1	2	3	4	5	6	7	8
Водопровод							
1	Труба полиэтиленовая питьевая ПЭ63 SDR 17,6 #25*2,3mm	ГОСТ 18599-2001			м	37	
2	Вентиль запорный фланцевый #20	1549P2			шт	1	
3	Томчат ответвительный 32 / 25				шт	1	
4	Водомер СВХ-15				шт	1	
5	Фланец стальной свободный #20	ГОСТ 12822-80			шт	2	
6	Втулка под фланец #20				шт	2	
7	Колодец водопроводный: #1000mm	г.п. 901-09.11.84			шт	-	
7.1	Кольцо стеновое кц 10-9 ж1Б	ГОСТ 8020-80			шт	-	
7.2	Плита перекрытия кцп 1-10 ж1Б	-			шт	-	
7.3	Плита днища кцд-10 ж1Б	-			шт	-	
8	Люк чугунный "ЛБ"	ГОСТ 3436-89			шт	-	
9	Тройник из стальных труб # 1	ГОСТ 10704-91			шт	-	
Канализация							
1	Трубопровод из полипропилена с раструбом #110*1000	ГЗ 2248-043-00284581-2000			м	9	
2	Колодец канализационный #1000mm	г.п. 902-09-22.84			шт	-	
3	Выгреб водонепроницаемый	г.п. 902-3-73.1.87			шт	1	

Изм	Коп	Лист	№	Подпись	Дата

НВК
Водоснабжение и канализование жилого дома
по ул. Г. Беды
в г. Лида

Поперечный разрез



Аксонометрия

