

Природные зоны Земли



Цель урока: Сформировать у учащихся представление о природных зонах Земли.

Задачи:

-образовательные: систематизировать, расширить свои знания о природных зонах Земли и особенностях животного и растительного мира разных природных зон.

-развивающие: приобрести умение показывать на карте природные зоны Земли, аргументировано доказывать связь между климатическими особенностями и распространением животных и растений, устанавливать взаимосвязь между условиями среды обитания и особенностями строения организмов.

- воспитательные: сформировать уважительное отношение к живой природе, экологическую и природоохранную культуру, коммуникативные качества.

- **Природная зона** – это территория Земли с похожими климатическими условиями, от которых зависит животный и растительный мир.
- Основные природные зоны Земли – это тундра, тайга, смешанные и широколиственные леса, травянистые равнины, пустыни, влажные тропические леса.

- 1. Тундра(Евразия)- северный олень, песец, белая сова, белая куропатка, лемминг, карликовая береза, ягель.



- ▣ 2. Тайга (Евразия)- кедр, кедровка, соболь, глухарь, летяга.



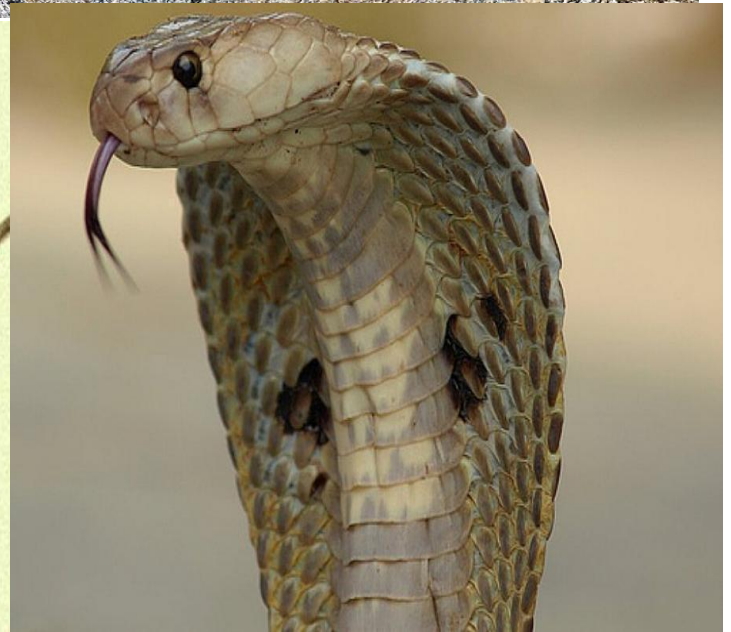
3. Широколиственный лес-дубрава(Евразия)- дуб, кабан, сойка, жук-олень, сова неясыть, кукушка.



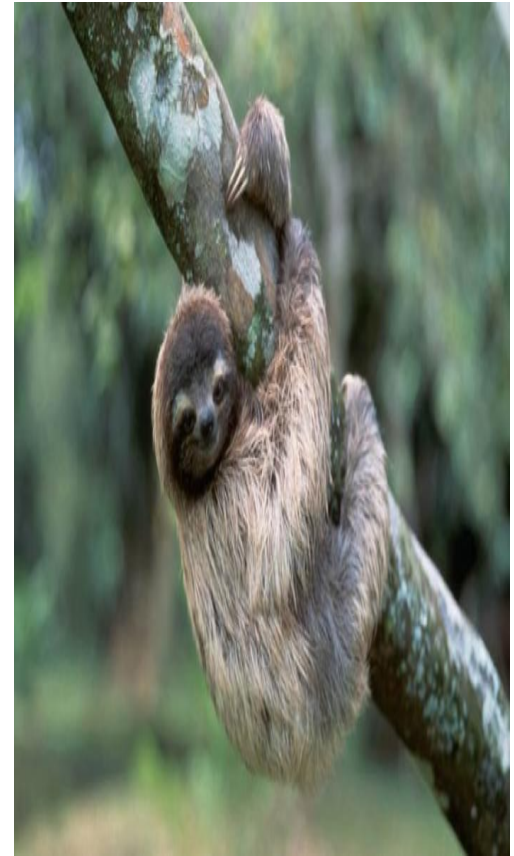
4. Травянистая равнина- саванна (Африка)- акация, лев, зебра, антилопа гну, слон.



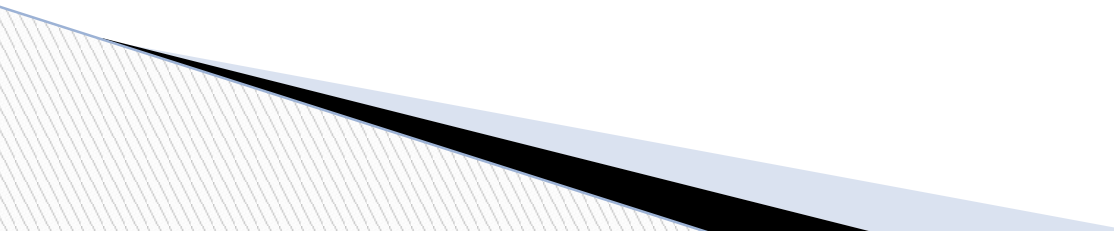
5. Пустыня (Евразия)- саксаул, джейран, серый варан, тушканчик, кобра.



6. Влажный тропический лес (Южная Америка)-
орхидея, тукан, ягуар, ленивец.



Домашнее задание:

- 1. Перечислите основные природные зоны Земли**
 - 2. От чего зависит распространение природных зон на Земле?**
 - 3. Дайте краткую характеристику тундре?**
 - 4. Как растения и животные приспособились к жизни в тундре?**
 - 5. Представители каких природных зон изображены на рисунке?**
- 



- А) Тайга
- Б) Тундра
- В) Широколиственный лес
- Г) Влажный тропический лес

песец



- А) Тундра
- Б) Тайга
- В) Травянистая равнина
- Г) Тропический лес

Глухарь



- А) Влажный тропический лес
- Б) Травянистая равнина
- В) Широколиственный лес
- Г) Тайга

кабан



- ▣ А) Пустыня
- ▣ Б) Травянистая равнина
- ▣ В) Влажный тропический лес
- ▣ Г) Широколиственный лес

Лев



- А) Пустыня
- Б) Тайга
- В) Тундра
- Г) Влажный тропический лес

Кобра



- А) Травянистая равнина
- Б) Широколиственный лес
- В) Влажный тропический лес

Орхидея



- А) Тайга
- Б) Тундра
- В) Пустыня

Ягель



- А) Тайга
- Б) Тундра
- В) Широколиственный лес

Кедр