



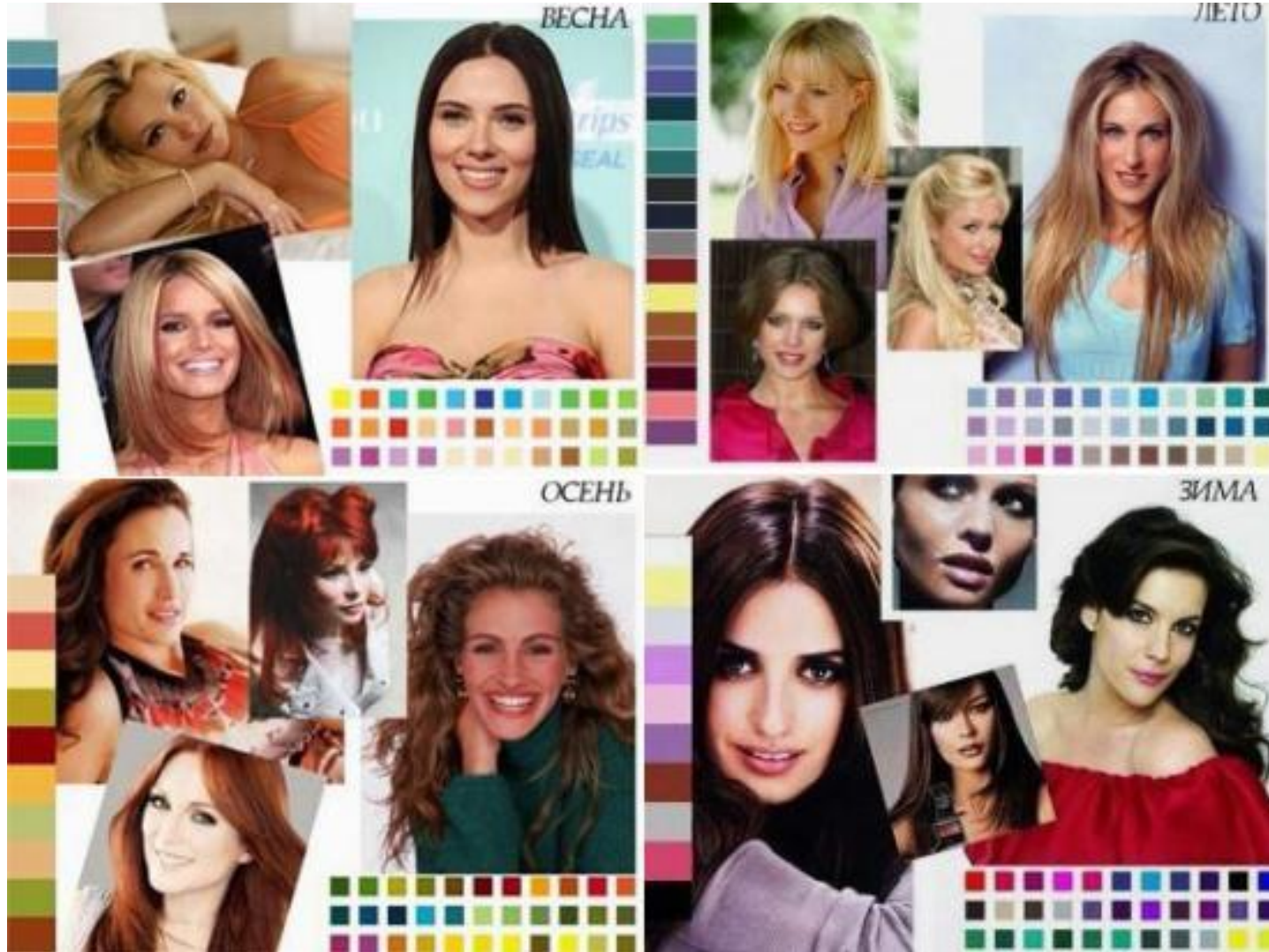
ИМИДЖЕВОЕ АГЕНТСТВО

# Мастер-класс

## «Уникальные секреты цвета и формы: как с помощью одежды скрыть недостатки и подчеркнуть достоинства»















- ✓ Цветовой круг. Цветовые нюансы.
- ✓ Как правильно сочетать цвета
- ✓ Учимся сочетать на первый взгляд несочетаемое
- ✓ Конституция тела. Типы фигур.
- ✓ Способы визуальной коррекции с помощью одежды, цвета, формы

# Цветотипы



# Зима

Цвета, подходящие для цветотипа “ЗИМА”

Цвет	ДА	НЕТ
	холодные оттенки, насыщенные цвета	теплые оттенки, пастельные тона
Красный, розовый		
Оранжевый, желтый		
Зеленый		
Синий, голубой		
Фиолетовый		
Коричневый, бежевый		
Серый, белый, черный		



# Весна

## Цвета, подходящие цветотипу "ВЕСНА"

Цвет	ДА	НЕТ
	светлые, теплые, сияющие цвета	очень яркие и темные цвета
Красный, розовый		
Оранжевый, желтый		
Зеленый		
Синий, голубой		
Фиолетовый		
Коричневый, бежевый		
Серый, черный, белый		



# Лето

Цвета, подходящие цветотипу "ЛЕТО"

Цвет	ДА освежающие пастельные тона	НЕТ очень яркие насыщенные цвета
Красный, розовый		
Оранжевый, желтый		
Зеленый		
Синий, голубой		
Фиолетовый		
Коричневый, бежевый		
Серый, черный, белый		



# Осень

## Цвета, подходящие цветотипу “ОСЕНЬ”

Цвет	ДА	НЕТ
	теплые, позолоченные, насыщенные цвета	очень яркие цвета, размытые тона
Красный, розовый		
Оранжевый, желтый		
Зеленый		
Синий, голубой		
Фиолетовый		
Коричневый, бежевый		
Серый, черный, белый		



# Цветовой круг





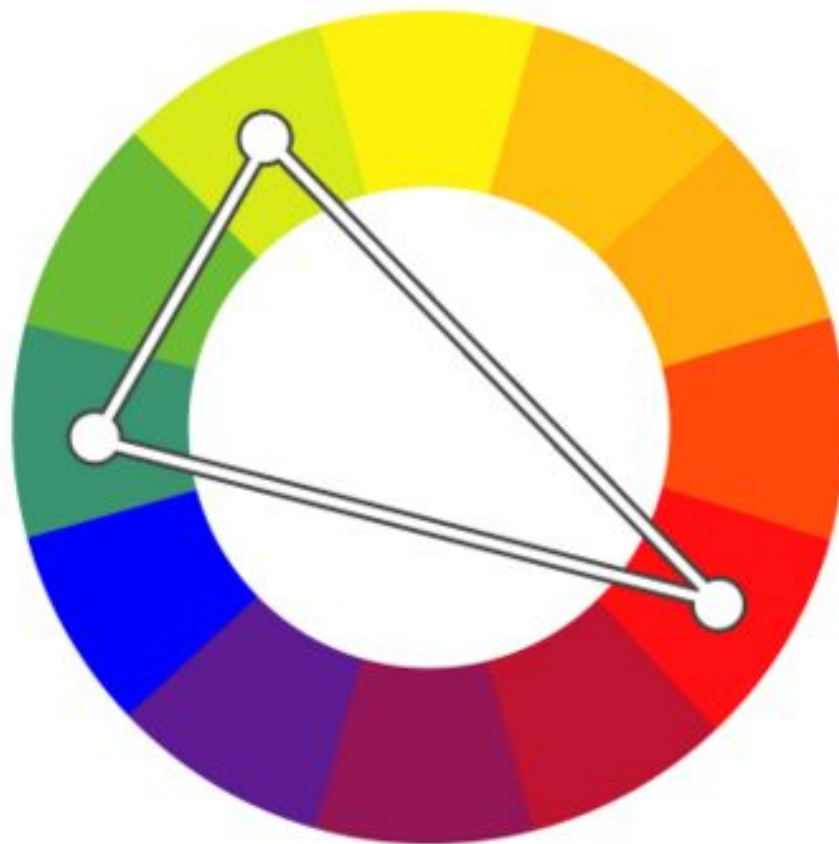
1. **Аналогичное (аналоговая триада)** — сочетание цветов из трех соседних по кругу секторов. Мягкое и приятное сочетание цветов, часто встречается в природе.



2. **Дополнительное (комплементарное)** — сочетание цветов из двух противоположных секторов. Комплементарные цвета — контрастные цвета, которые расположены на противоположных концах цветового круга. Очень удачно использовать контрастные сочетания можно для выделения деталей, и не рекомендуется применять такую схему для текста.



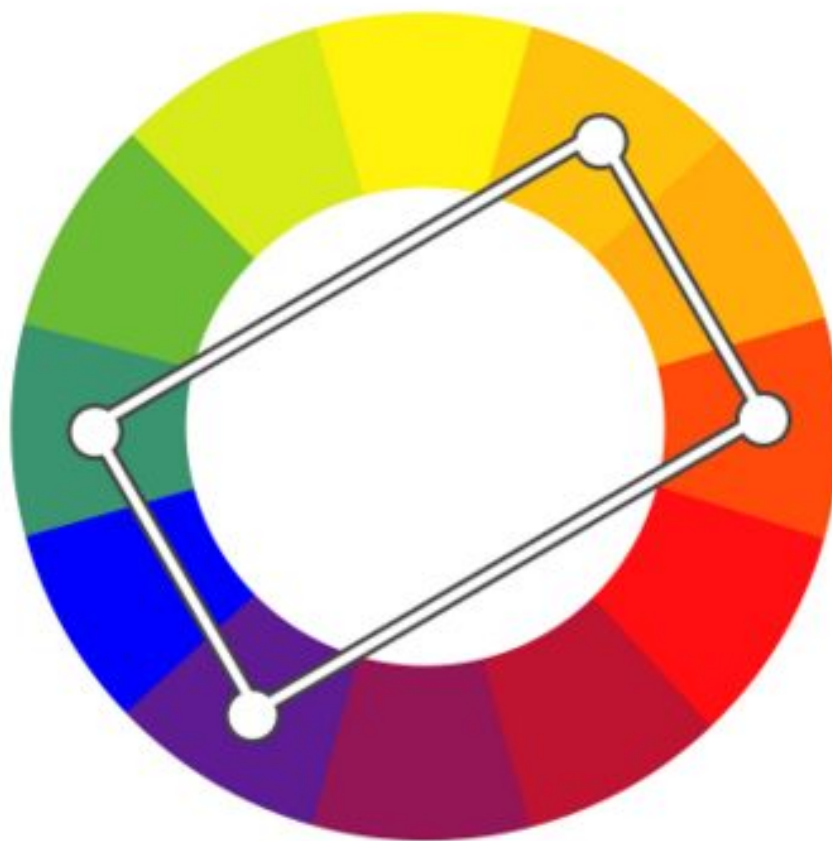
3. **Контрастная триада** — дополнительное сочетание, в котором к одному из цветов добавляют два соседних сектора. Более спокойная альтернатива комплементарному сочетанию цветов.



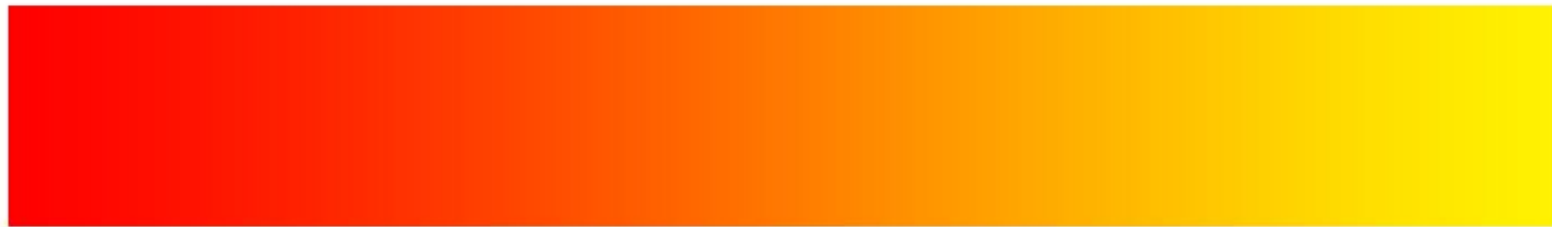
4. **Равноудаленное (классическая триада)** — используются цвета из трех секторов равноудаленных на круге. В такой схеме зачастую рекомендуется выбирать один главный цвет, а два других — для расстановки акцентов.



5. **Прямоугольная схема** — здесь используются две пары контрастных цветов. Чтобы схема выглядела гармонично, только один цвет должен быть главным, остальные три — вспомогательные.



## Теплые цвета



В семейство теплых цветов входят красный, оранжевый и желтый, плюс все возможные их оттенки и сочетания. Теплые цвета — это цвета огня, опавших листьев, восходов и рассветов.

Использованием таких цветов можно отразить страсть, энергию, счастье.

## Холодные цвета



Зеленый, синий и фиолетовый являются более сдержанными цветами. Это цвета воды, ночи, природы — успокаивающие и расслабляющие.

Такие цвета можно использовать для придания ощущения спокойствия или профессионализма.

## Нейтральные цвета



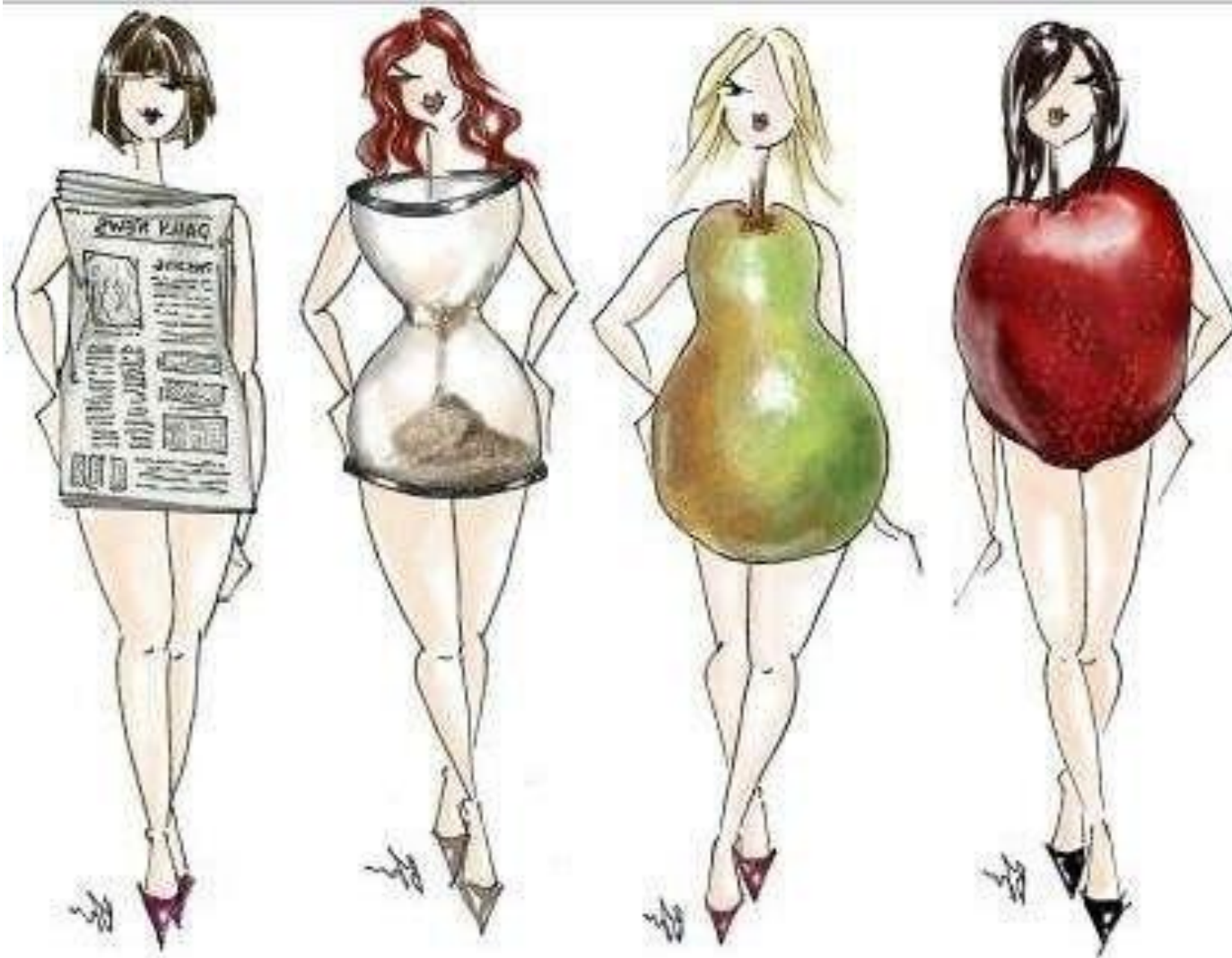
А иногда передавать с помощью цветов настроение не очень-то и хочется. Нейтральные цвета, в общем-то, тоже штука полезная.

Нейтральные цвета — условная группа цветов, в которую входят ахроматические белый и черный, серый, коричневый и цвет слоновой кости.

Зачастую эти цвета служат основой и фоном для остальных.



# Типы фигур



## Прямоугольник

ACNE



Широкие пояса, обернутые вокруг длинных пальто и многослойных платьев, подчеркнут талию, в то время как покатые жакеты добавляют объемных форм.

BETTER  
CALL  
PETROVA

ИМИДЖЕВОЕ АГЕНТСТВО

ALBERTA FERRETTI

## Прямоугольник



Вечерние платья с воздушными очертаниями и контрастными тканями - также умный способ добавить

BETTER  
CALL  
PETROVA

ИМИДЖЕВОЕ АГЕНТСТВО



# Песочные часы

ZAC POSEN



Женственные формы, украшенная плиссе зона декольте, правильная длина - все эти приемы

## Песочные часы



Носите подобные наряды на каждый день: узкий приталенный топ, пояс и пышная юбка ниже колена. Диоровский силуэт в современном английском

# ГРУША

# JIL SANDER



Обтекаемые силуэты и воздушные платья с вырезами на плечах тянут глаз вверх к Вашему декольте. Объемные пальто, создают дополнительную

# ГРУША

# BALENCIAGA



Белые юбки, показанные Николасом Гескьером для Balenciaga, являются главными Must-have для грушевидной женщины. Перетяните внимание к верхней половине Вашего тела - к структурированным свитерам и жесткими кожаными курткам, как показано выше.



# Яблоко



# ЯБЛОКО

PIAZZA SEMPIONE



Платья с плиссировкой и юбки - отличный способ балансировать Вашу фигуру, наряду с жесткими поясами, прикрепленными прямо вокруг центра талии. Игра с тонкими нижними пропорциями, или пальто с крыльями летучей мыши и современными жакетами.

# ЯБЛОКО

# THAKOON



Приталенные жакеты с широкими плечами сочетайте с юбками выше колена, трапециевидные силуэты, с зауженной талией и V-образные вырезы в правильно выстроенной цветовой гамме.

CARVEN

# ЯБЛОКО



Игра цвета - носите более темный оттенок снизу. Крупные принты носите с простой блузой нежного оттенка. Юбки и шорты выше колена покажут стройные ноги.

# Полнота

Широкая шея обычно встречается у массивных, тучных людей. Так что вместе с рекомендациями, которые помогут скрыть широкую шею, необходимо обратить внимание и на то, как скорректировать тучность фигуры.

Не рекомендуется:

- Объемным воротникам и шарфам
- Водолазки с широким горлом
- Широкие полосы, крупный рисунок одежды
- Излишне яркие, контрастные и светлые вещи
- Плотные, объемные ткани (например, вельвет)

Рекомендуется:

- Жесткие воротнички рубашки
- Однобортные пальто и пиджаки
- Сочетания нескольких цветов в образе, не однотонность
- Гладкие ткани

# Излишняя худоба

Стройная и худая фигуры – совершенно разные вещи. Первым хочется восхищаться, а второго просто накормить. Недостатки худой фигуры нужно компенсировать за счет визуального увеличения и расширения форм.

Не рекомендуется:

- Темный верх и низ
- Мешковатая одежда
- Однобортные пиджаки
- Излишне облегающий фасон

Рекомендуется:

- Светлые цвета одежды
- Широкая полоска, широкий узор, крупный рисунок
- Многослойность одежды
- Широкие брюки
- Подворачивание рукавов у рубашек и тонких джемперах (в разумных пределах)

# Низкий рост

**При низком росте не рекомендуется носить:**

- Широкую одежду, в особенности, расклешенные от бедра джинсы
- Широкие ремни и слишком крупные аксессуары
- Туфли-лодочки, сапоги на плоской подошве

**Рекомендуется:**

- Брюки, юбки с завышенной талией
- Вертикальная полоска, зрительно вытягивающая вверх
- Обувь на каблуках и танкетке
- Однобортные пиджаки и пальто

# Высокий рост

## **При высоком росте не рекомендуется носить:**

- Массивную обувь с крупными деталями, высокий каблук, танкетка, сапоги на шнуровке и с высоким голенищем
- Джинсы и брюки с высокой талией
- Вертикальная полоска на брюках, юбках, платьях, пальто
- Слишком короткая верхняя одежда
- Полностью расстегнутый верх одежды. Если жарко – сними куртку, если холодно – застегни все пуговицы и замки

## **Рекомендуется:**

- Джинсы и брюки с заниженной линией талии
- Двубортные пальто, куртки, пиджаки
- Горизонтальные полосы и орнаменты в одежде
- Широкие ремни
- Контрасты между двумя предметами верха, например, рубашки и джемпера



# Плоские ягодицы

**При плоских ягодицах не рекомендуется носить:**

- Укороченные куртки и пиджаки, открывающие ягодицы
- Заправленные блузки в брюки или джинсы

**Рекомендуется:**

- Верхняя одежда длиной ниже пояса
- Прямые брюки
- Накладные карманы на джинсах сзади

# Полные бедра

**Если у женщины широкие бедра, то не рекомендуется носить:**

- Светлый низ
- Крупный рисунок на брюках, юбках

**Рекомендуется:**

- Темный низ
- Длина крупных предметов верхней одежды (пиджаки, свитера) должна доходить до середины ягодиц

# Большой живот

**При большом животе не рекомендуется носить:**

- Облегающую одежду, подчеркивающую каждую складочку на животе
- Летящие, прозрачные ткани
- Двубортные пиджак, пальто, куртка
- Горизонтальные полосы в блузках

**Рекомендуется:**

- Корректирующее нижнее белье и корсеты
- Высокая талия брюк, юбок, джинсов
- Жилетки и костюмы-тройки
- Неприталенный, но и не широкий фасон одежды

# Широкие плечи

Широкие плечи характерны для женщин с мужской фигурой, с узкими бедрами и не четко прорисованной талией.

Не рекомендуется:

- Рукава фонарики и подплечники
- Крупный рисунок на одежде верха
- Горизонтальные полосы
- Плотные, объемные по фактуре ткани

Рекомендуется:

- Рукава реглан
- Вертикальные полосы

# Узкие плечи

Обычно узкоплечие дамам или самим по себе слишком худеньким, необходимо увеличить в объеме свою фигуру зрительно.

Не рекомендуется:

- Излишне прилегающая одежда
- Вертикальный рисунок
- Рукава реглан

Рекомендуется:

- Крупные узоры и рисунки на верхней одежде или шарфе
- Кофты в крупный вязаный узор

# Длинные руки

Непропорционально длинные руки скрыть достаточно тяжело, особенно если учесть, что многие блузки, свитера, куртки и прочая верхняя одежда имеют коротковатые рукава.

Не рекомендуются:

- Укороченные рукава  $\frac{3}{4}$
- Одежда в продольную полоску, которая проходит в том числе на рукавах
- Укороченные перчатки

Рекомендуется:

- Перчатки с завышенной манжетой
- Небольшие браслеты и часы
- Длинные перчатки с манжетой-гармошкой с аккуратно закатанными рукавами

# Before / After



# After



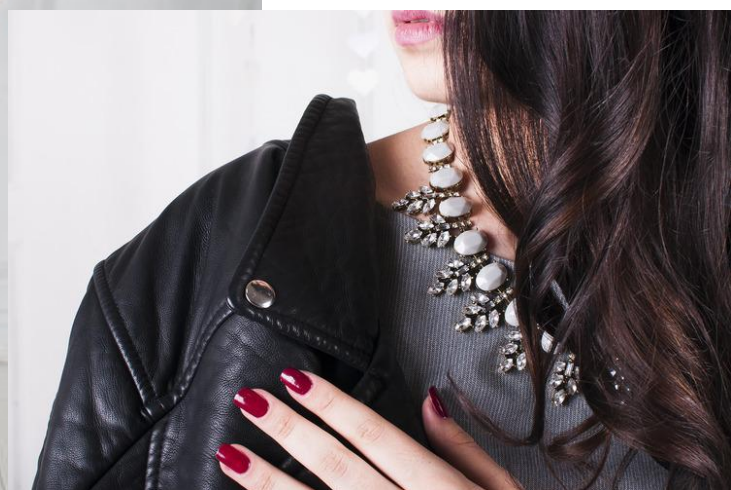
BETTER  
CALL  
PETROVA

ИМІДЖЕВОЕ АГЕНТСТВО



# Before / After





**After**

**BETTER  
CALL  
PETROVA**

ИМИДЖЕВОЕ АГЕНТСТВО

# Before / After

