

Натюрмор

т



***подика выполнения
натюрморта***

***Выполнила
Никонова А.И***



Натюрморт с
лимонами,
апельсинами и
розой.

Натюрмóрт (фр. *nature morte* — «мёртвая природа») — изображение неодушевлённых предметов в изобразительном искусстве, в отличие от портретной, жанровой, исторической и пейзажной тематики



Составление натюрморта предполагает умение изображать форму различных предметов, используя светотень, перспективу, законы цвета.

Основной составления натюрморта является такой подбор предметов, при котором общее содержание и тема его выражены наиболее четко.

Существует несколько видов натюрмортов

- сюжетно-тематический;*
- учебный;*
- учебно-творческий;*
- творческий.*



- Натюрморты различают:
 - по колориту (теплый, холодный);
 - по цвету (нюансные, контрастные); – по освещенности (прямое освещение, боковое освещение, против света);
 - по месту расположения (натюрморт в интерьере, в пейзаже);
 - по времени исполнения (краткосрочный – «нашлепок» и долговременный – многочасовые постановки);
 - по постановке учебной задачи (реалистичный, декоративный и т.д.).

<http://monohromiya.blogspot.com>



- ТРЕБОВАНИЯ, ПРИМЕНЯЕМЫЕ К НАТЮРМОРТУ:
- КОМПОЗИЦИЯ НАТЮРМОРТА ДОЛЖНА СОСТАВЛЯТЬ ИЗ ПРЕДМЕТОВ, ТЕМАТИЧЕСКИ СВЯЗАННЫХ МЕЖДУ СОБОЙ (н – р, если рядом с овощами поставить книгу или гипсовую статуэтку, то постановка будет выглядеть нелепой);
- В СОСТАВ НАТЮРМОРТА ДОЛЖНЫ ВХОДИТЬ ПРЕДМЕТЫ, РАЗНООБРАЗНЫЕ ПО ФОРМЕ, ВЕЛИЧИНЕ, ФАКТУРЕ И ЦВЕТУ(н – р, два или несколько предметов одинакового размера и формы не могут произвести впечатления единого целого. Но и нужно избегать слишком большой разницы в размерах: спичечный коробок рядом с большим сосудом);
- ПРЕДМЕТЫ ДОЛЖНЫ ГАРМОНИЧНО СОЧЕТАТЬСЯ ДРУГ С ДРУГОМ, СОСТАВЛЯЯ ЕДИННОЕ ЦЕЛОЕ, НО НЕ ЗАГОРАЖИВАЯ ДРУГ ДРУГА (разумный контраст большого и малого, белого и темного, широкого и узкого, блестящего и матового, предметы сферической и плоскостной формы усиливают

В КОМПОЗИЦИИ ДОЛЖЕН БЫТЬ КОМПОЗИЦИОННЫЙ ЦЕНТР ЕГО ОУЛОВИТЬ И РАСПРЕДЕЛЯТЬ НА ВТОРОМ ПЛАНЕ И ОБЯЗАТЕЛЬНО ВЫДЕЛИТЬ РАСПОЛОЖЕНИЕМ, ЦВЕТОМ, КОНТРАСТОМ (во всей группе должен быть основной предмет, который по своему смысловому значению, вершине, форме, цвету был бы главным, центральным.)

Декоративный натюрморт



Декоративный натюрморт характерен условным изображением реальной постановки и исключает ряд постановочных задач реалистического изображения, таких, как: отображение воздушного пространства и материальности. Условностью так же является плановость изо

бражения. В декоративном натюрморте на первый план выступают следующие задачи: цветовая композиция, в которой цвета не

столько отражают реальные, взаимосвязи предметов постановки, сколько условную задачу заранее продуманного колорита, то есть колорита, построенного на нюансе, контрасте, монохромии. В декоративном натюрморте важным является также, композиционно выверенное построение линий, контуров, их движение и взаимодействие с пятном. Допустимым является также использование орнаментов, узоров как составляющей части декоративного натюрморта.

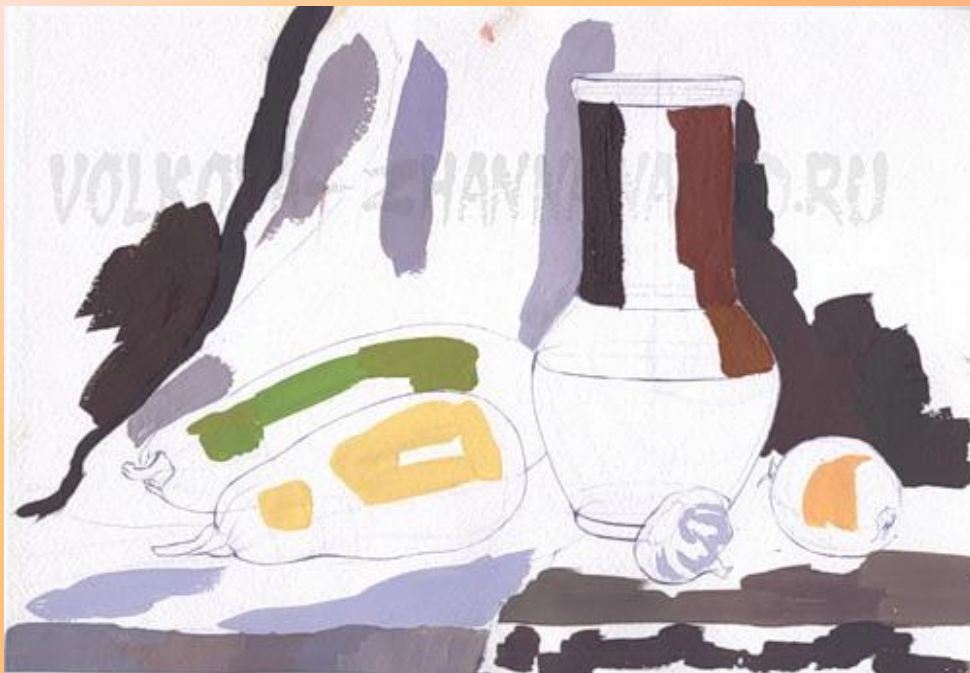
Благодаря этим новым задачам появляется возможность развития композиционных навыков, цветового построения.

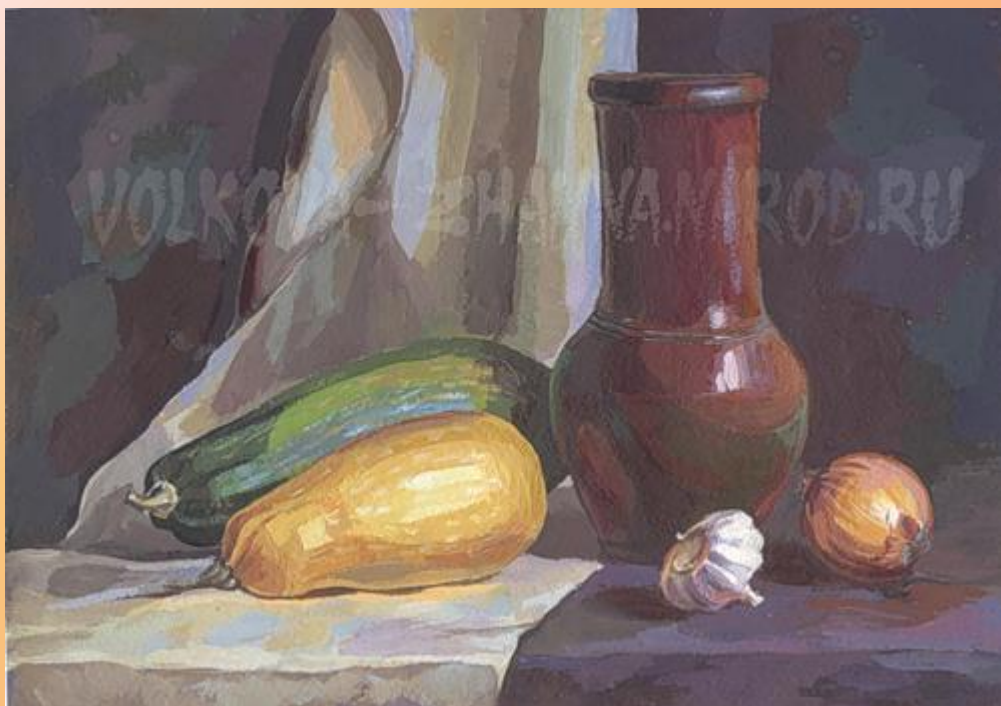
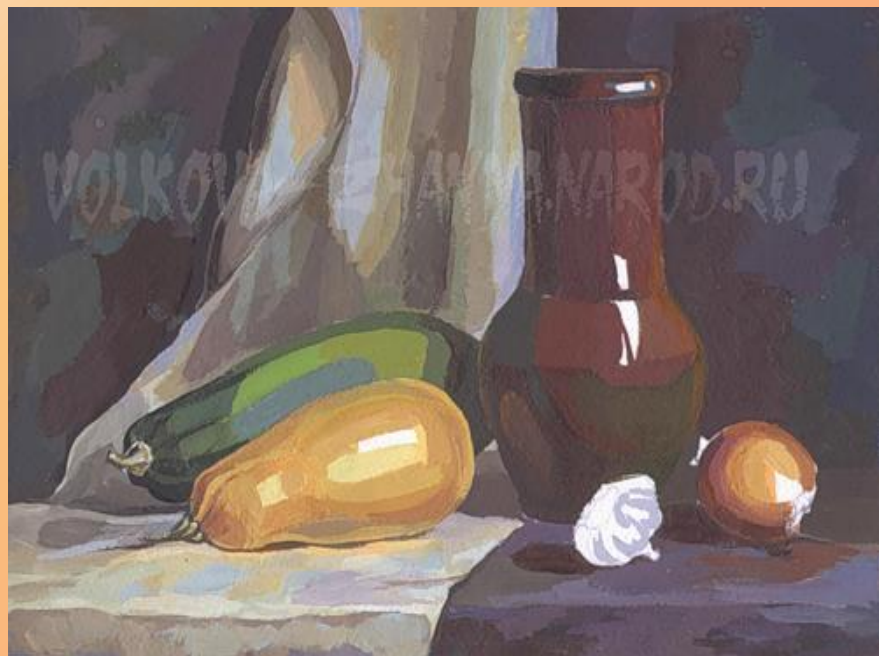
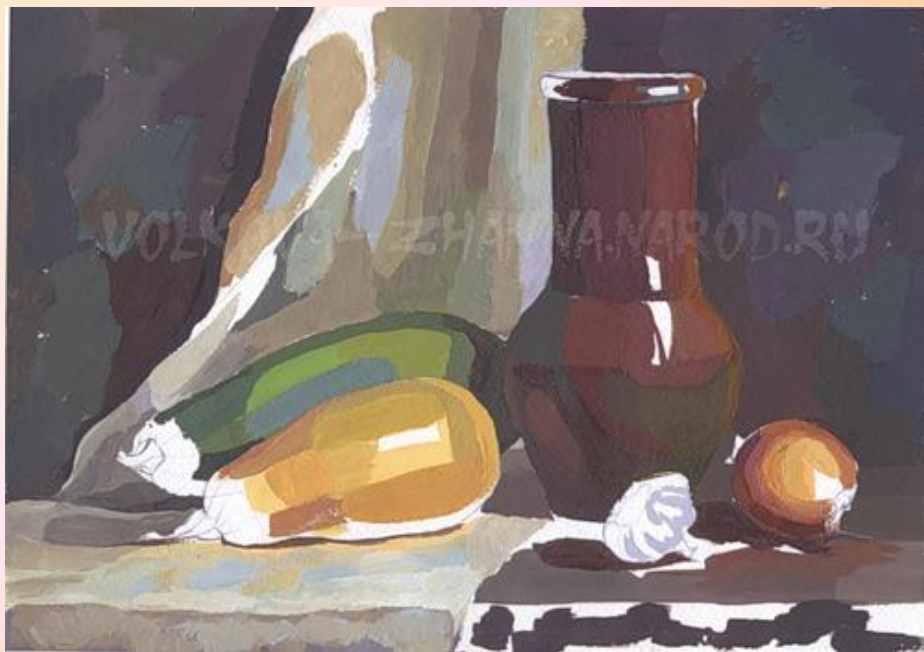
Основной задачей в декоративном натюрморте является задача стилизации как предметов, их формы, характера, так и цвета, тонов.

VOLKOVA-ZHANNA.NAROD.RU



Чтобы работа проходила успешно, необходимо соблюдать следующие стадии: предварительный анализ постановки; композиционное размещение изображения на листе бумаги; передача характера формы предметов и их пропорций; конструктивный анализ форм предметов и перспективное построение изображения на плоскости; выявление объема предметов средствами светотени; детальная прорисовка форм предметов; синтез — подведение итогов работы на рисунком.





- Последовательность работы гуашью при рисовании натюрморта