

Функциональное обследование спортсменов-паралимпийцев

РАСПРЕДЕЛЕНИЕ ПОЛНОМОЧИЙ

Минздравсоцразвития
России

**НОРМАТИВНО-ПРАВОВОЕ РЕГУЛИРОВАНИЕ В
СФЕРЕ СПОРТИВНОЙ МЕДИЦИНЫ**

ФМБА России

**Организационно-методическое руководство и
координация деятельности организаций
здравоохранения по спортивной медицине**

**Медико-санитарное и медико-биологическое
обеспечение спортсменов сборных команд и их
ближайшего резерва, включая проведение
углубленного медицинского обследования
спортсменов**

МЕДИЦИНСКОЕ ОБЕСПЕЧЕНИЕ СПОРТСМЕНОВ СБОРНЫХ КОМАНД РОССИИ И ИХ БЛИЖАЙШЕГО РЕЗЕРВА

Текущее медицинское обеспечение

Углубленные медицинские обследования (УМО)

**Лечение спортсменов при травмах и
заболеваниях**

Реабилитация

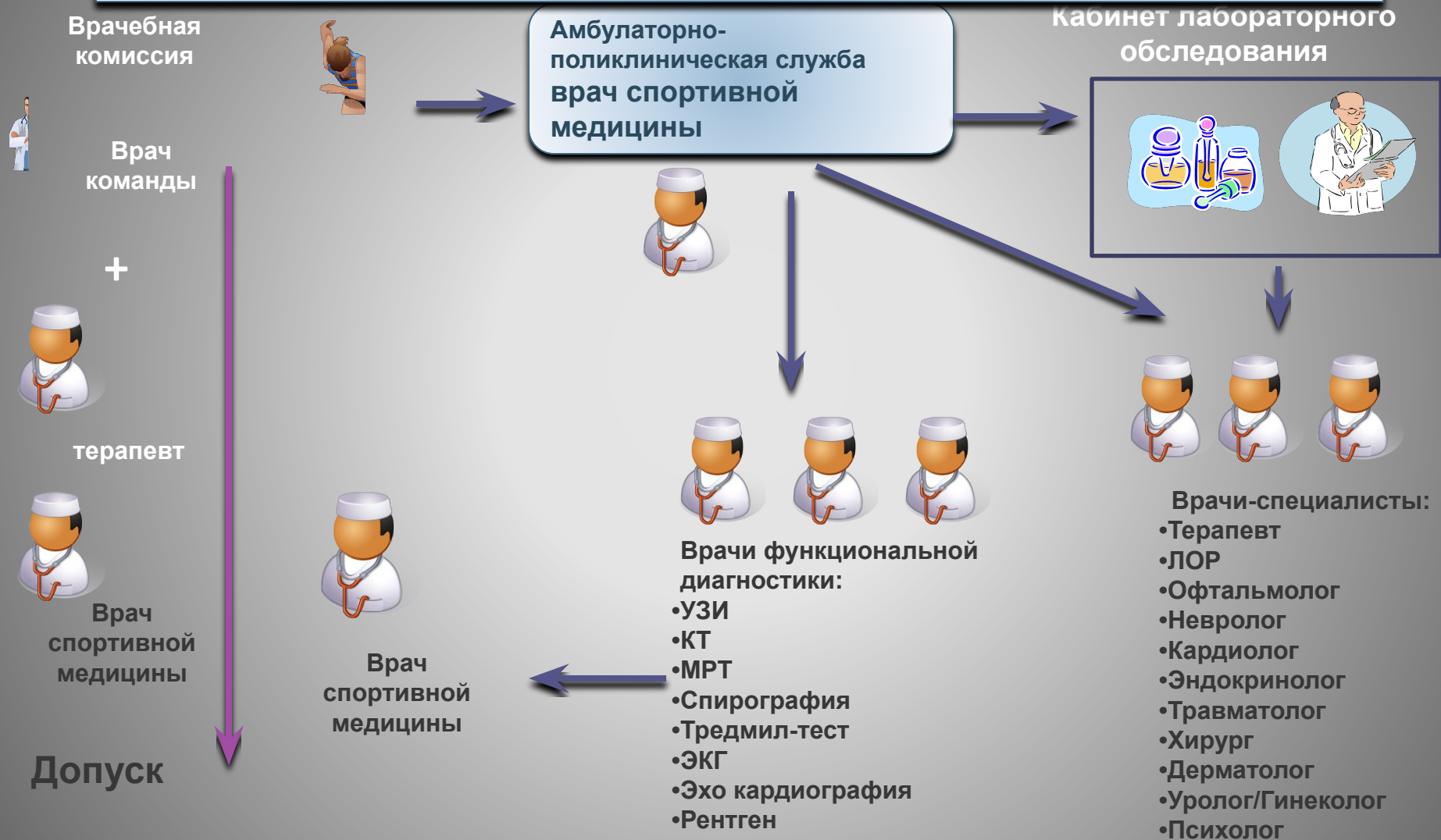
Углубленное медицинское обследование спортсменов-паралимпийцев в ФМБА России



Схема взаимодействия при проведении УМО

Схема проведения углубленного медицинского осмотра

• Маршрутизация и организация УМО



ЦЕЛИ ПРОВЕДЕНИЯ УМО

-прогноз развития основных физических качеств: скорость, выносливость, сила, координация на текущем этапе тренировочного процесса;

-рекомендации по коррекции тренировочного процесса в зависимости от выявленных изменений;

-заключение о допуске спортсмена по состоянию здоровья и другим медицинским критериям к тренировочным занятиям и соревнованиям;

- назначение индивидуальных реабилитационно-восстановительных мероприятий, обоснованных выявленными особенностями здоровья, функционального состояния, показателями адаптации организма к нагрузкам.

ЦЕЛИ ПРОВЕДЕНИЯ УМО

- определение наличия заболеваний и патологических состояний, препятствующих допуску к занятиям спортом, ограничивающих спортивную работоспособность**
- определение факторов риска возникновения патологических состояний (в том числе угроза жизни);**
- оценка уровня функционального состояния организма с учетом факторов риска, данных о состоянии здоровья, разработка рекомендаций по коррекции индивидуальных планов подготовки;**
- определение уровня резервных возможностей организма спортсмена с учетом этапа подготовки;**

МЕДИЦИНСКОЕ ОБЕСПЕЧЕНИЕ СПОРТСМЕНОВ ПАРАЛИМПИЙСКИХ СБОРНЫХ КОМАНД РОССИИ

В соответствии с планами спортивных федераций и заявками сборных команд с 1 января 2010 г. по настоящее время углубленные медицинские обследования в учреждениях здравоохранения ФМБА России прошли 298 спортсменов сборных команд России по паралимпийским видам спорта



**Лечение, в том числе оперативное (а также реабилитацию)
в учреждениях здравоохранения ФМБА России
получили 80 спортсменов**

ПЕРИОДИЧЕСКИЕ И УГЛУБЛЕННЫЕ МЕДИЦИНСКИЕ ОБСЛЕДОВАНИЯ СПОРТСМЕНОВ

Периодические и углубленные медицинские обследования спортсменов проводятся на базе многопрофильных специализированных лечебных учреждений, в том числе специализированных для обеспечения детско-юношеского и паралимпийского спорта:

ФМБЦ им. А.И. Бурназяна ФМБА
России

СКЦ ФМБА России (г.Красноярск)

КБ №**85** ФМБА России

ФГУ ЦСМ ФМБА России

ДКБ №**38-ЦЭП** ФМБА России

КБ №**83** ФМБА России

КБ № **122** ФМБА России

КБ №**86** ФМБА России

Федеральное бюро медико-
социальной экспертизы ФМБА России
(планируется создание Центра
медицинского сопровождения
спортсменов-паралимпийцев)

МСЧ № **169** ФМБА России
(лечебное учреждение, которое будет
специализироваться только на проведении
УМО спортсменов сборных команд РФ)

МЕДИЦИНСКОЕ ОБСЛУЖИВАНИЕ СПОРТСМЕНОВ-ПАРАЛИМПИЙЦЕВ В ФМБА РОССИИ

Базовый центр для медицинского обеспечения паралимпийского спорта: Федеральное бюро медико-социальной экспертизы ФМБА России



В центре созданы элементы доступной среды для инвалидов, все возможности для реабилитации спортсменов сборных команд РФ по паралимпийским видам спорта

Возможность проведения специальных исследований в рамках программы УМО для паралимпийских видов спорта

Разработка инновационных технологий медицинского обеспечения паралимпийского спорта



Запланированы научно-исследовательские работы по медико-биологическому обеспечению и психофизиологическому спортсменов ПОДА, слепых спортсменов и др.

Использование результатов углубленного медицинского обследования для индивидуализации технологий медико-биологического обеспечения спортсменов-паралимпийцев

Особенности медицинского обеспечения паралимпийцев

Наличие у медицинского персонала паралимпийских сборных команд уникальных навыков



Специализированная программа углубленного медицинского обследования

РЕАБИЛИТАЦИЯ СПОРТСМЕНОВ СБОРНЫХ КОМАНД РФ



Для реабилитации используется современное физиотерапевтическое оборудование

Разработан перечень портативного реабилитационного оборудования для врачей спортивных сборных команд

Мероприятия по медико-санитарному и медико-биологическому обеспечению спортсменов сборных команд РФ

Обеспечение сборных команд лекарственными препаратами, БАД и изделиями медицинского назначения

Выполнение медико-биологических научно-практических исследований в интересах обеспечения подготовки спортсменов сборных команд РФ

Углубленные медицинские обследования, включая лабораторную и функциональную диагностику

Амбулаторное и стационарное лечение спортсменов

ПЕРВООЧЕРЕДНЫЕ ЗАДАЧИ НАУЧНОГО СОПРОВОЖДЕНИЯ

Разработка комплекса медико-генетических и скрининг-биохимических технологий для отбора кандидатов в состав сборных команд РФ и их ближайшего резерва



Достижение стабильных индивидуальных результатов спортсменов сборных команд РФ на уровне мировых рекордов

Разработка инновационных технологий контроля и коррекции функциональных состояний спортсменов сборных команд РФ для эффективного использования резервных возможностей организма на всех этапах тренировочно-соревновательного цикла



Достижение командных и индивидуальных спортивных результатов сборных команд РФ в видах спорта, ранее не являвшихся для российских спортсменов успешными

Медико-биологический контроль за использованием фармакологических препаратов в спорте высших достижений и создание высокоэффективных отечественных фарм препаратов и БАД

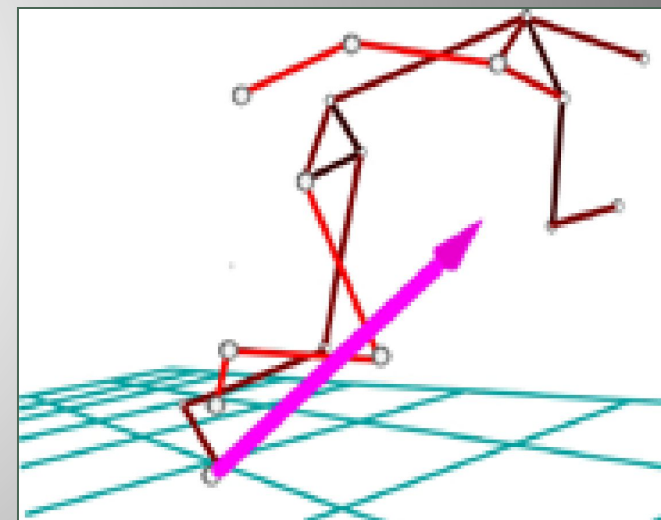


Минимизация случаев отстранения от соревнований спортсменов сборных команд РФ вследствие применения препаратов по жизненным показаниям (терапевтическое использование)

КОМПЛЕКС МУЛЬТИДИСЦИПЛИНАРНЫХ ЛАБОРАТОРИЙ

МУЛЬТИДИСЦИПЛИНАРНАЯ
ЛАБОРАТОРИЯ ДЛЯ БИОМЕХАНИЧЕСКОГО
АНАЛИЗА ДВИЖЕНИЯ

• СИЛОВЫЕ ПЛАТФОРМЫ
КИНЕТИКА < КИНЕМАТИКА



ОСНОВНЫЕ ЭТАПЫ, СРОКИ И ЗАДАЧИ

Основные задачи – индивидуализация медико-биологических технологий, преемственность и непрерывность медико-санитарного обеспечения в процессе подготовки сборных команд России

Внедрение медицинских электронных карт спортсменов. Реализация индивидуальных программ фармакологической поддержки, восстановления и реабилитации. Научная поддержка создания медико-биологических технологий.

Впервые осуществлено медицинское обеспечение юношеских контингентов олимпийцев, показавших результат в виде новых спортивных достижений. Медико-биологическое тестирование перспективных спортсменов и выдача рекомендаций по формированию резерва