

Қарағанды мемлекеттік медицина университеті
Жалпы хирургия кафедрасы

СРС

Пищевод

Орындаған: Ермекбай О.Н.
4051ЖМФ

Тексерген: Нүркеев С.А.
Қарағанды 2016

ПЛАН

- Классификация болезней пищевода
- Ахалазия кардии
- Дивертикул пищевода
- Химический ожог пищевода
- ТЕРМИЧЕСКИЙ ОЖОГ ПИЩЕВОДА
- Рубцовое сужение пищевода
- Заключение

КЛАССИФИКАЦИЯ БОЛЕЗНЕЙ ПИЩЕВОДА

А. Острые эзофагиты.

1. Острые неспецифические эзофагиты:
 - а) острый катаральный эзофагит;
 - б) острый язвенно-некротический эзофагит;
 - в) острый флегмонозный эзофагит.
2. Специфические (инфекционные) острые эзофагиты:
 - а) гриппозный эзофагит;
 - б) дифтерийный эзофагит;
 - в) герпетический эзофагит.

Б. Хронические эзофагиты.

1. Хронические неспецифические эзофагиты:
 - а) хронический полиэтиологический эзофагит;
 - б) хронический фиброзный эзофагит.

АХАЛАЗИЯ КАРДИИ

Ахалазия кардии (кардиоспазм) – нервно-мышечная патология пищевода, обусловленная изменениями пищеводной перистальтики и тонуса, отсутствием рефлексорного открытия кардиального отверстия во время акта глотания и сопровождающаяся нарушением попадания пищевых масс из пищевода в желудок. Ахалазия кардии проявляется дисфагией, регургитацией и болями в эпигастрии. Ведущими методами диагностики ахалазии кардии служат рентгеноскопия пищевода, эзофагоскопия, эзофагоманометрия. Консервативное лечение ахалазии кардии заключается в проведении пневмокардиодилатации; хирургическое – в выполнении кардиомиотомии.

Ахалазия
кардии



ДИВЕРТИКУЛ ПИЩЕВОДА

Дивертикул пищевода – это изменения состояния эзофагеальной оболочки органа. Возникновение дивертикула характеризуется увеличением размера слоев желудочно-кишечного тракта и их обращением в сторону средостения. Такая анатомическо-патогенная структура представляет собой единичный или множественный мешковатый придаток, выпячивающийся из стенок трубчатых или полых органов. Процесс развития данных образований может происходить как в толстом и тонком кишечнике, так и в желудке и пищеводе.



ХИМИЧЕСКИЙ ОЖОГ ПИЩЕВОДА

Ожоги пищевода обычно имеют химическую природу, за исключением редчайших случаев термических ожогов. Химические ожоги пищевода возникают при случайном или преднамеренном (с суицидной целью) приеме агрессивных жидкостей внутрь. В настоящее время чаще всего причиной таких ожогов оказывается уксусная эссенция (80 % раствор уксусной кислоты).

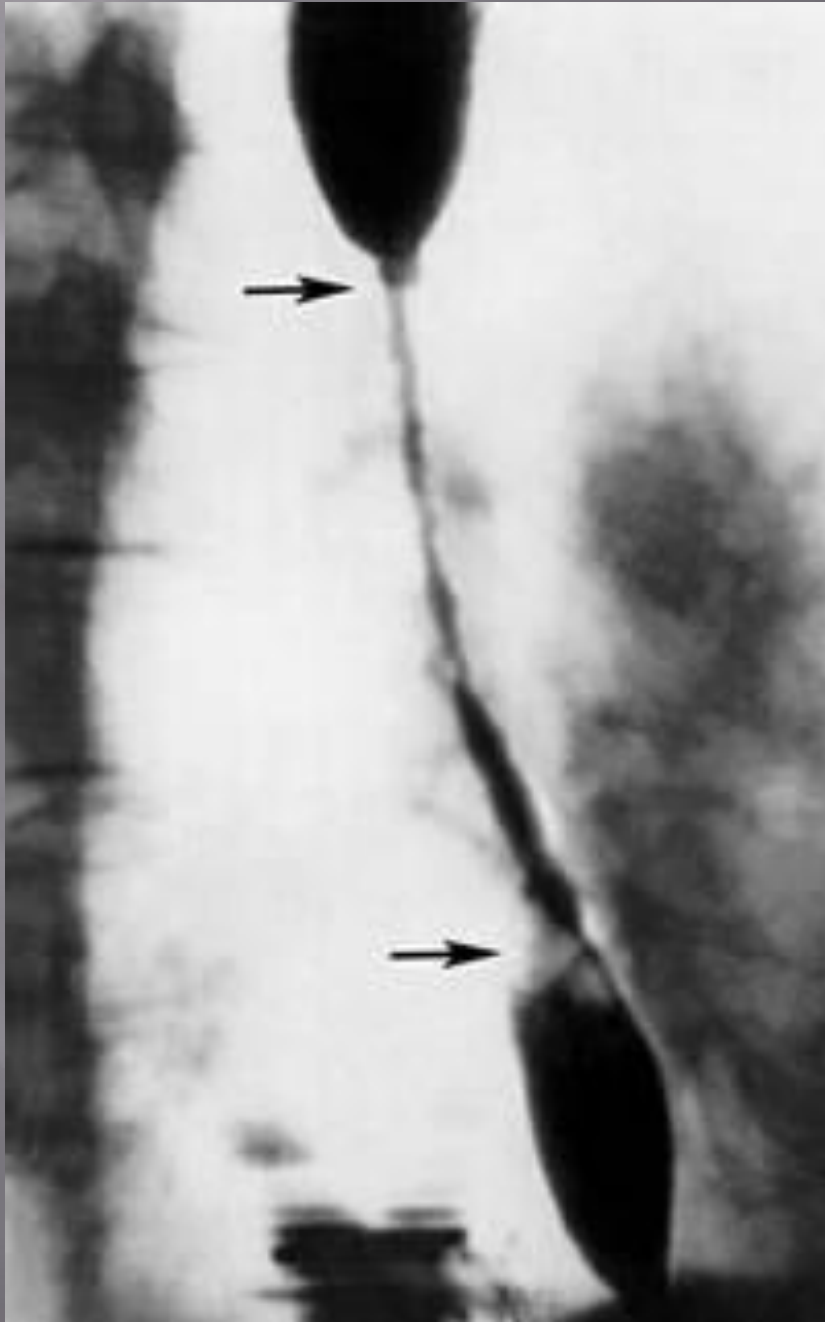
ТЕРМИЧЕСКИЙ ОЖОГ ПИЩЕВОДА

Термический ожог возникает из-за употребления слишком горячей пищи и напитков, что является причиной повреждения слизистой пищевода и желудка. В некоторых случаях ожог горячей пищей может возникнуть у людей с уже существующими эрозиями слизистой;

РУБЦОВОЕ СУЖЕНИЕ ПИЩЕВОДА

Наиболее частой причиной рубцовых сужений (стриктур) являются ожоги пищевода едкими жидкостями, реже воспалительные, процессы или изъязвления (пролежни от инородных тел, пептическая язва, сифилис) и ранения.

Сужения, происходящие вследствие ожогов едкими жидкостями, располагаются чаще в нижней трети пищевода, непосредственно над кардии но бывают также и в местах других физиологических сужений. Они часто множественны, имеют значительное протяжение, иногда во всю длину пищевода.



РУБЦОВОЕ СУЖЕНИЕ ПИЩЕВОДА: СИМПТОМЫ

Клинически сужение проявляется затруднением, глотания, которое выражено тем больше, чем значительнее сужение. Затруднение прохождения пищи нарастает прогрессивно и неуклонно и часто доходит до полной непроходимости пищевода.

Глотание обычно безболезненно, но пища, дойдя до сужения, немедленно срыгивается в неизменном виде, нередко со значительной примесью слизи и слюны. Затруднение глотания обуславливается механическим препятствием и в отличие от рака лишь в незначительной степени связано со спазмом мышц пищевода. Развивается сильная жажда. Общее состояние быстро ухудшается, исхудание достигает крайней степени.

ЗАКЛЮЧЕНИЕ

- ▣ **Болезни пищевода** вынуждают человека испытывать крайне неприятные, болезненные ощущения разнонаправленного характера.
- ▣ **Нормальное функционирование пищевода** — задача чрезвычайной важности, поскольку именно на нём лежит ответственность, за доставку всего необходимого, включая пищу, для нормальной работоспособности других органов.
- ▣ **Заболевания пищевода**, кроме проблем со здоровьем организма, оказывают мощнейшее влияние на повседневный жизненный уклад больного.

**СПАСИБО ЗА
ВНИМАНИЕ !**