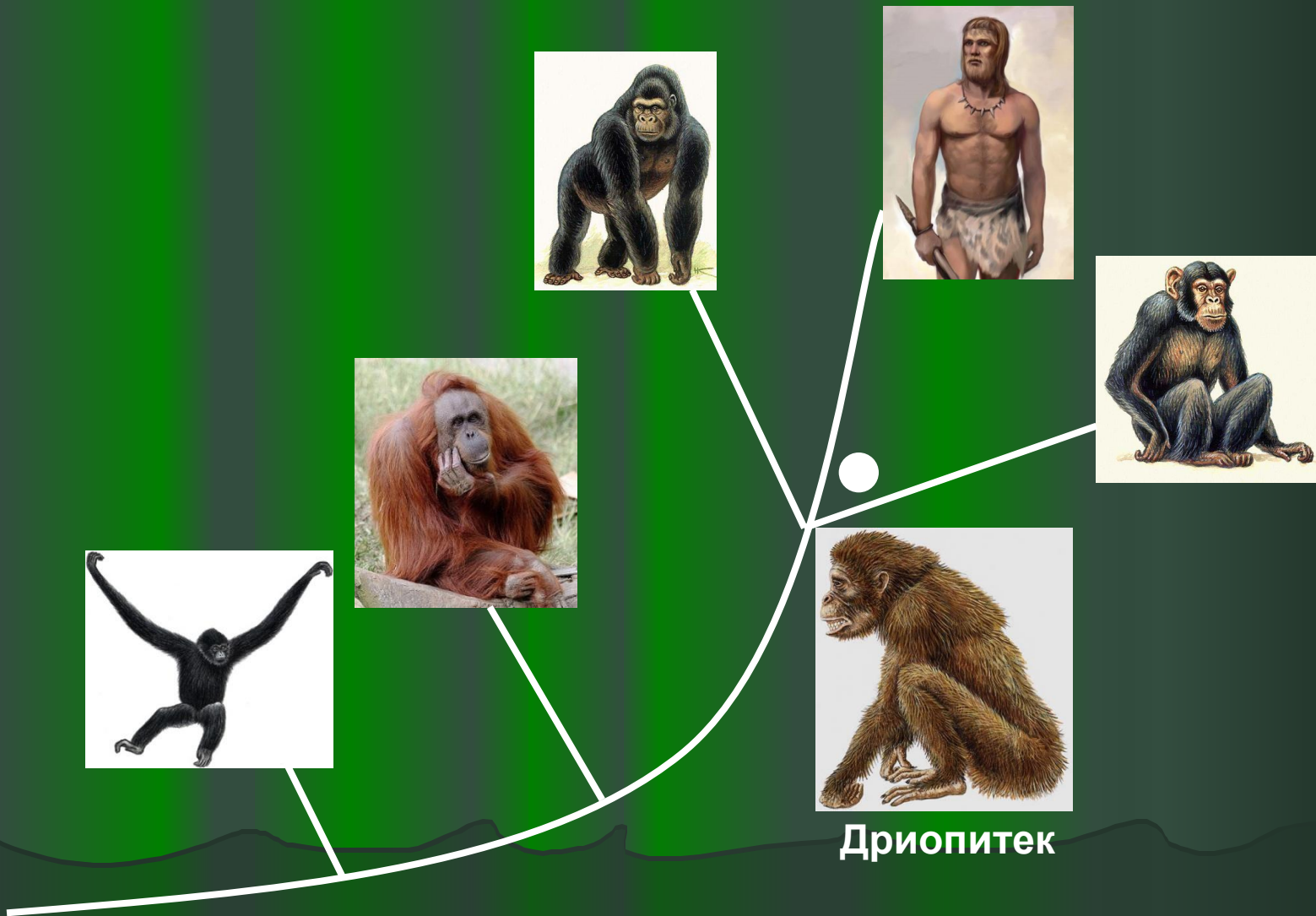


Происхождение человека

Стадии антропосоциогенеза.
Адаптация человека.



Эволюция приматов



Дриопитек



Насекомоядные млекопитающие

Парапитеки

Дриопитеки

Проплиопитеки

Шимпанзе

Гиббон

Горилла

Орангутан

Австралопитек

Древнейшие люди

Древние люди

Современные люди

Летопись человечества

Жизнь
Наших
Далеких
Предков

Грубое рубило



Каменный молоток

Скребок

Ручное рубило



Кливер

Деревянное копье

Остроконечник

Зазубренная пилка



Скребок

Нож

Резец

Украшения



Нож

Прокляк

Игла

Гаргун

Наскальный рисунок

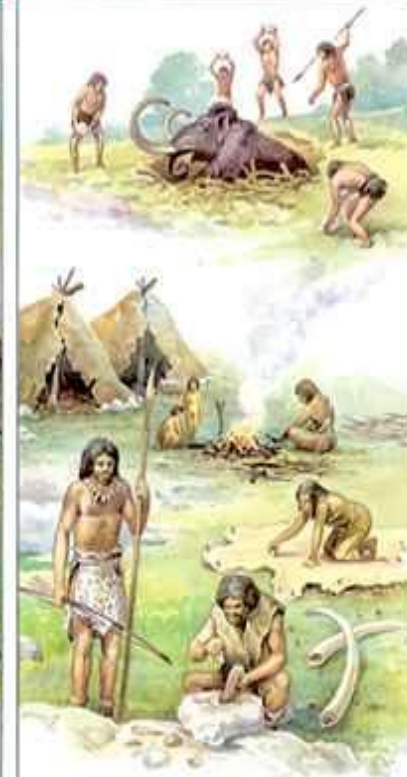
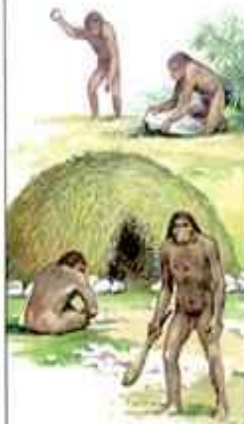
Аustralопитеки

Человек умелый

Человек прямоходящий

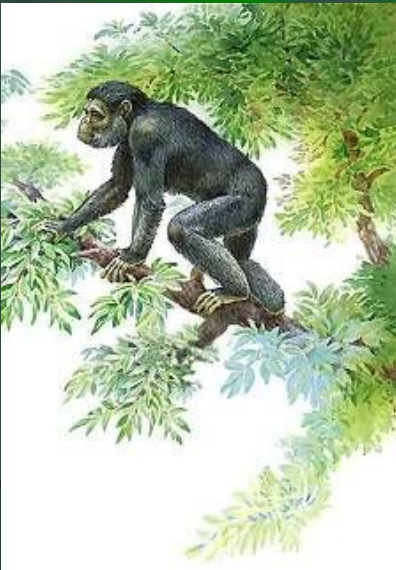
Неандерталец

Кроманьонец

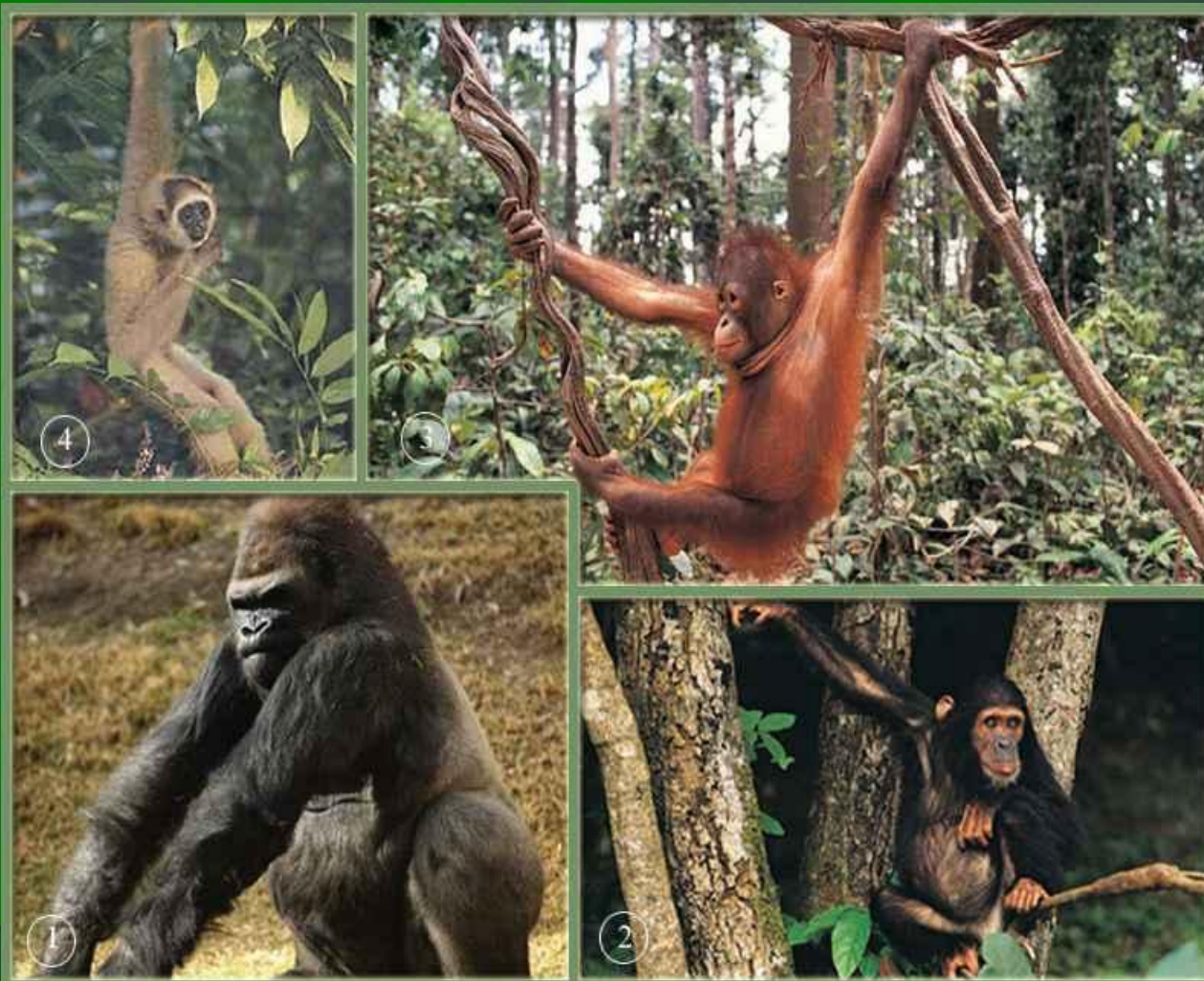


Дриопитеки

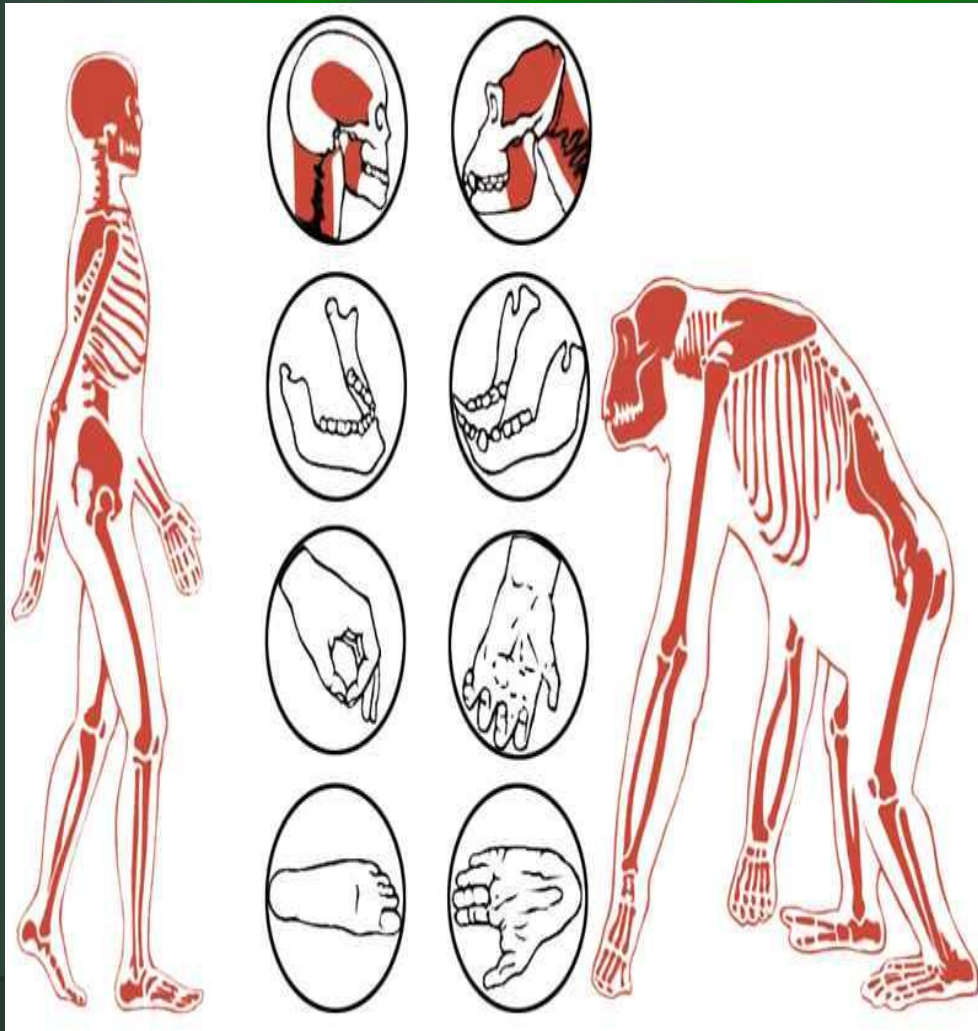
1. жили в тропических лесах Африки на деревьях;
2. питались растительной пищей



Человекообразные обезьяны



Строение тела человека и шимпанзе

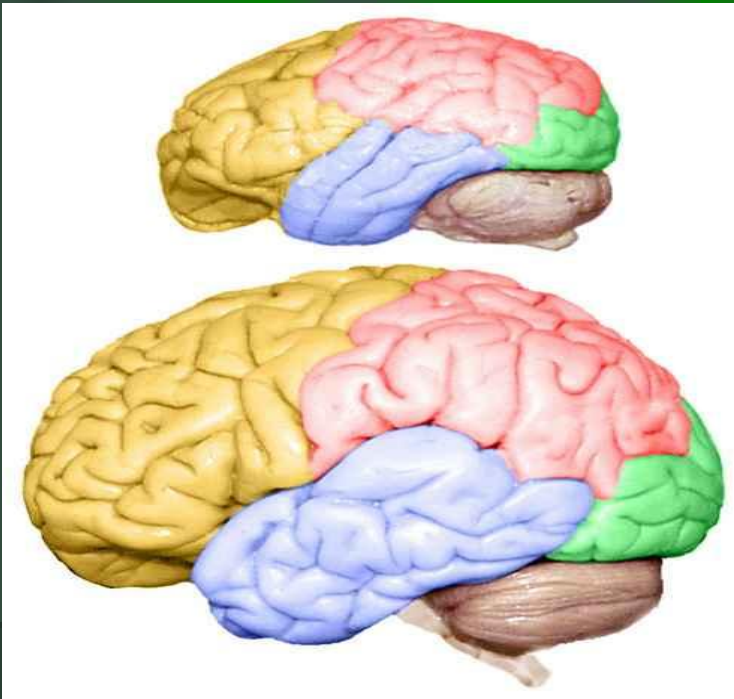
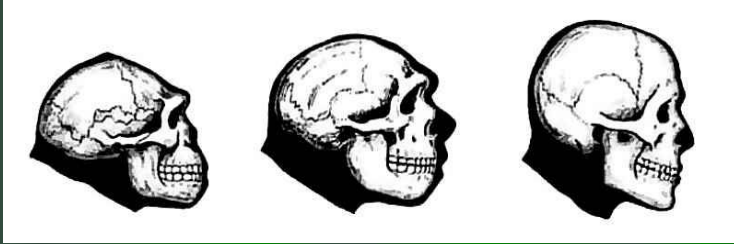


Существуют черты физиологического сходства:

- общие группы крови,
- болезни.
- сходство хромосомного аппарата (число хромосом у шимпанзе равно 48, а у человека- 46)
- общий характер телосложения,
- редукция хвоста,
- наличие ногтей,
- форма глаз и ушей,
- одинаковое количество резцов, клыков и коренных зубов.



Строение мозга и черепа человека и шимпанзе



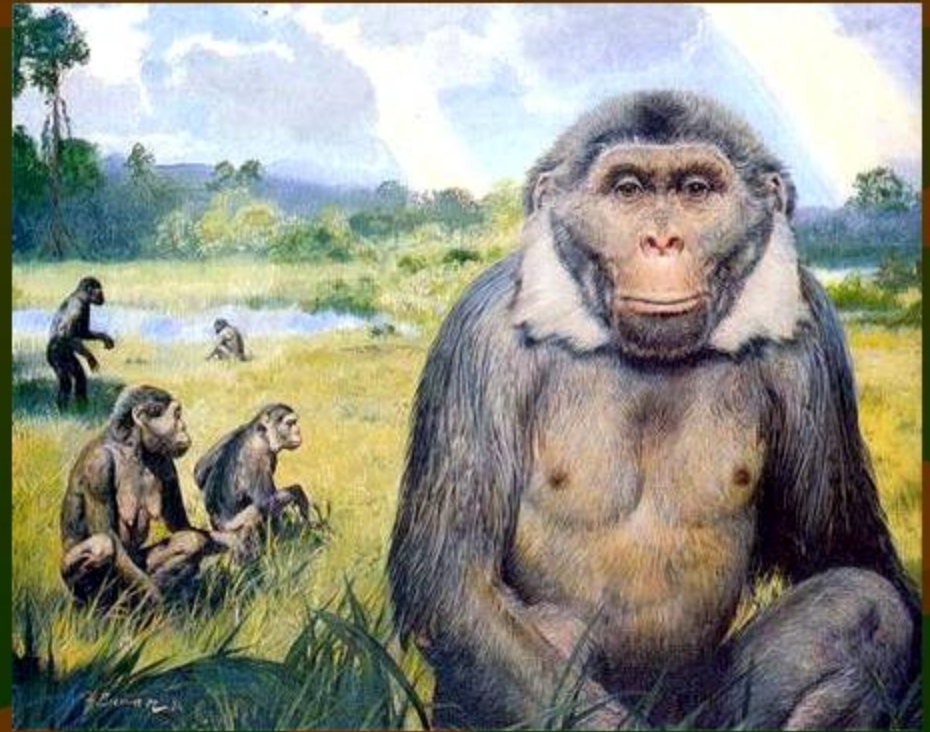
Череп человека не имеет сплошных надбровных дуг, мозговая часть преобладает над лицевой, лоб высокий, челюсти слабые клыки маленькие, на нижней челюсти имеется подбородочный выступ.

Мозг человека в 2 - 2,5 раза больше мозга шимпанзе. Теменные, височные и лобные доли, в которых расположены важнейшие центры психических функций и речи, сильно развиты. Только человек обладает членораздельной речью.

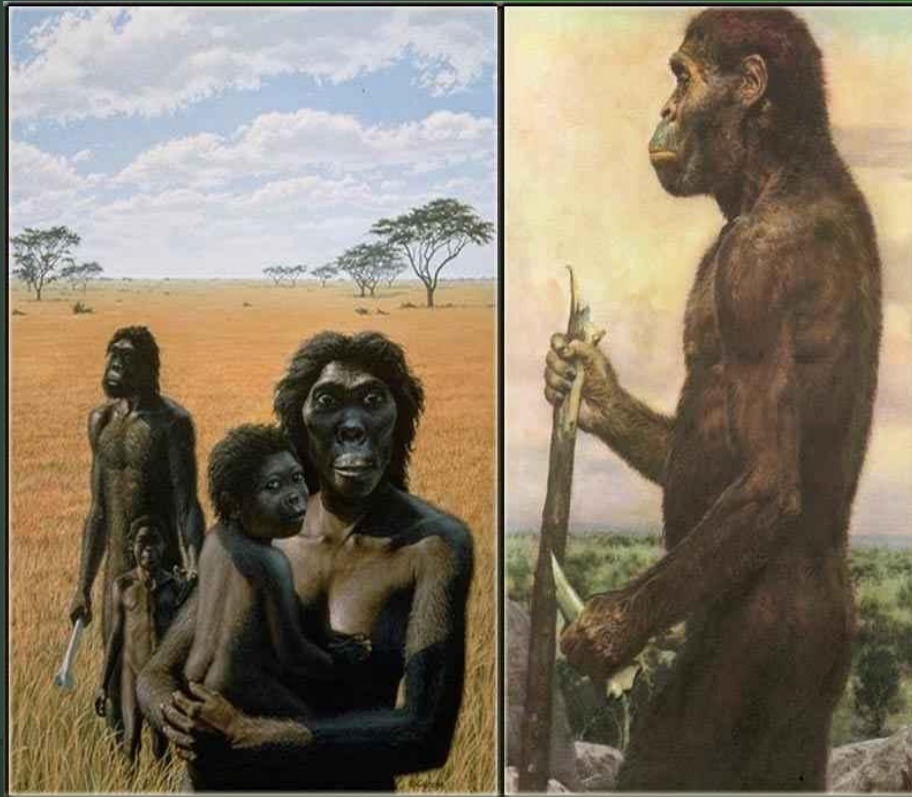


Рамапитеки

1. похожи на дриопитеков, но жили и на деревьях, и на земле



ПРАЛЮДИ (Прегоминиды): Австралопитеки



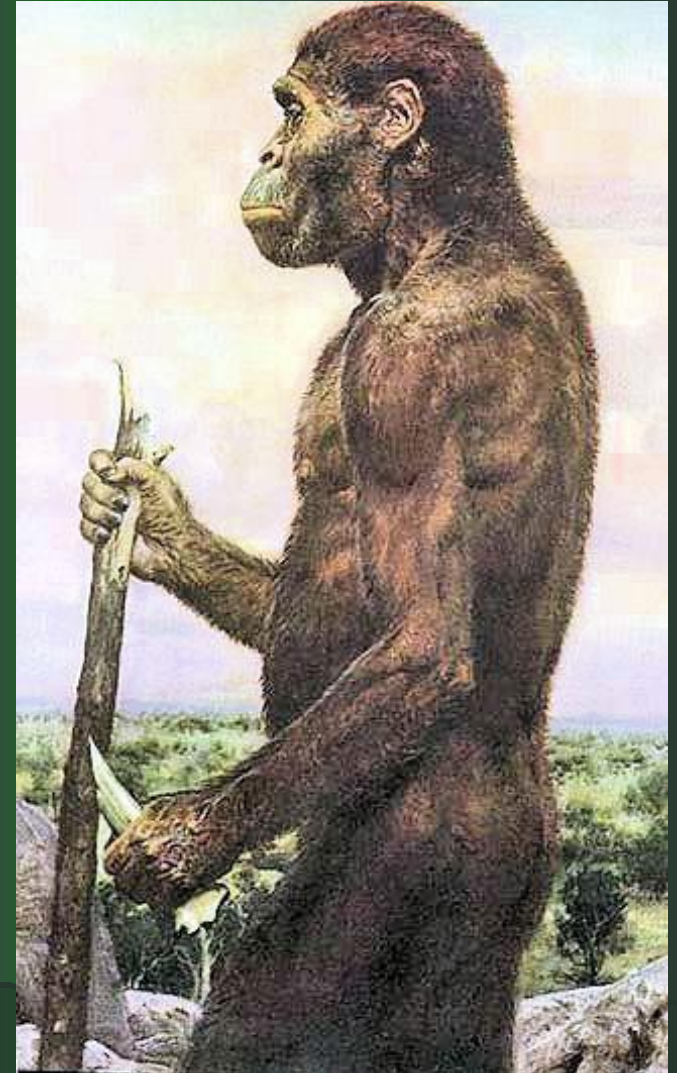
Начиная с 1924 года в Африке стали находить останки наземных приматов, получившие название-австралопитеки(от латинского “аустралис”- южный).

Австралопитеки, населявшие Африку 1,5 - 5,5 млн. лет назад, были связующим звеном между животным миром и первыми людьми.



Австралопитеки

1. жили в степях и саваннах;
2. редкая шерсть;
3. ходили на двух конечностях;

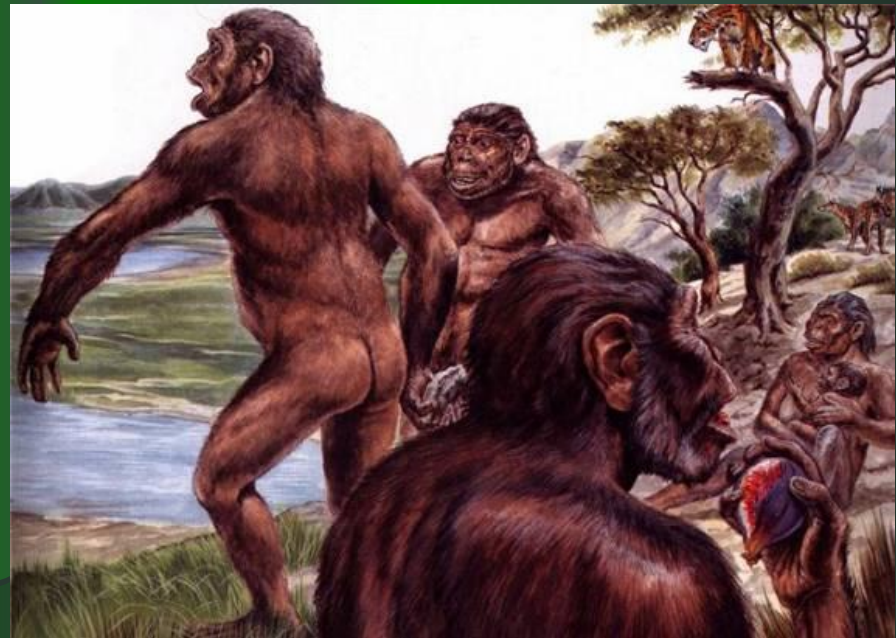


Австралопитеки

4. использовали камни и палки для защиты и нападения;

5. питание смешанное

6. орудия труда не делали

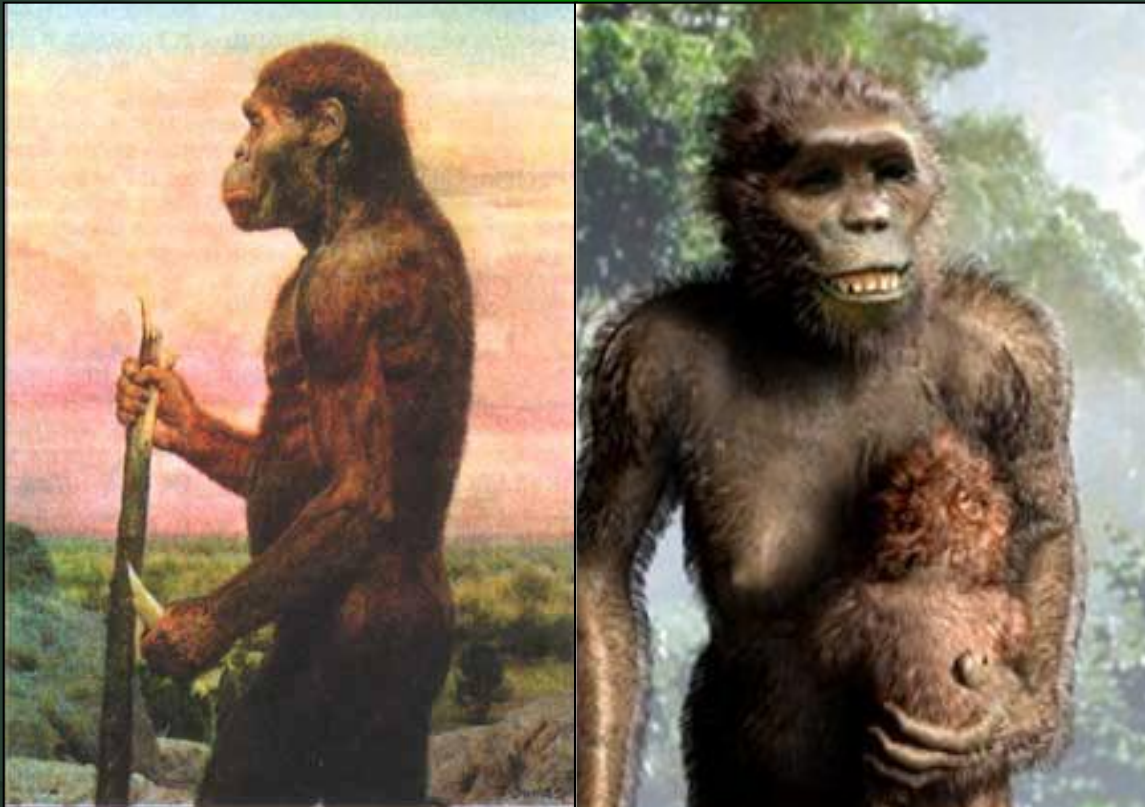


Австралопитеки

Австралопитек (*australis* – южный;
pithecus – обезьяна)

10 – 12 млн. л.н.

$V_{\text{зм}} = 550 \text{ см}^3$



ДРЕВНЕЙШИЕ ЛЮДИ: 1/Человек умелый (Homo habilis)



- Объём черепной полости - около 450 см³.
- изготавливал примитивные орудия труда.



Орудия человека умелого



*Чопер
(рубящее орудие)*



*Нуклеус
(ядрище)*



Отщеп



Отщеп



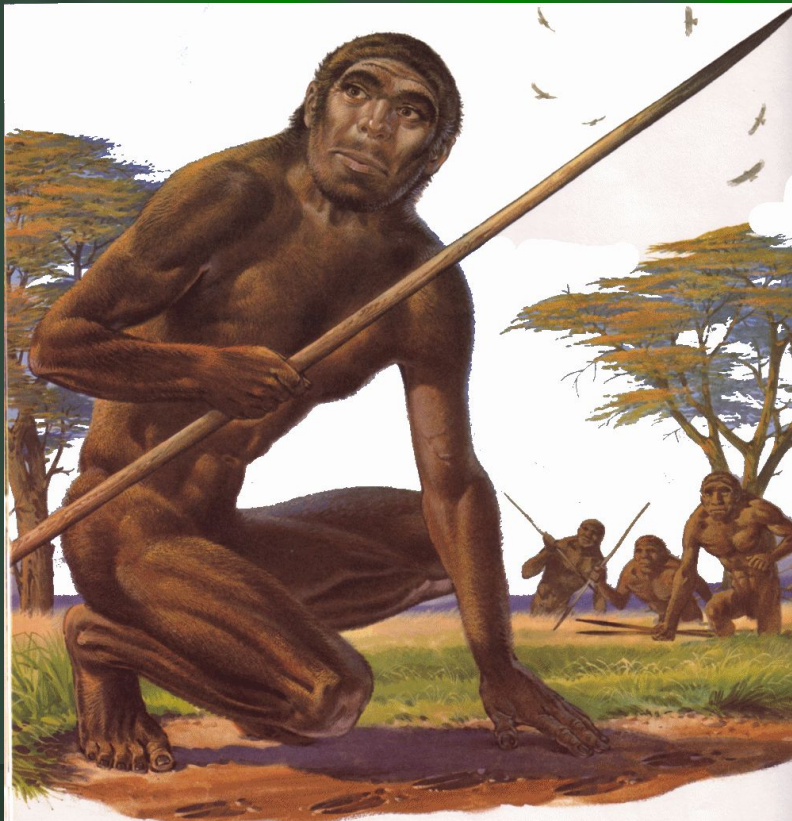
Отщеп



Отщеп



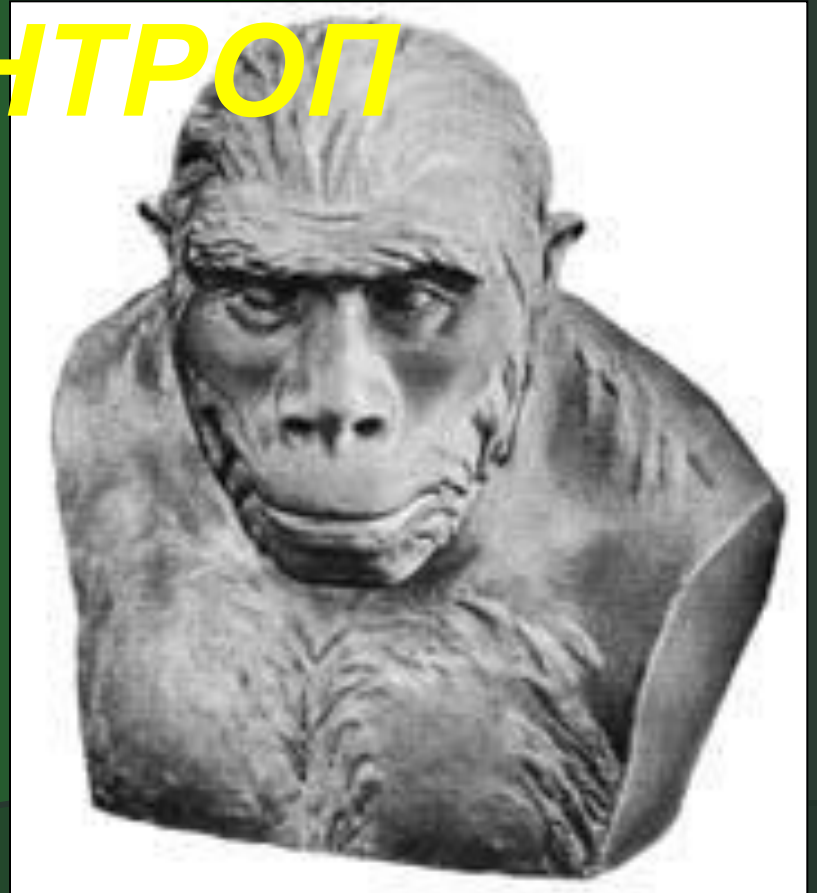
ДРЕВНЕЙШИЕ ЛЮДИ: 2/Человек прямоходящий (Homo erectus)



1. прямая осанка, человеческая походка;
2. коллективная планируемая охота;
3. появились зачатки речи

ЧЕЛОВЕК ПРЯМОХОДЯ ЩИЙ

АНТРОП



1 МЛН. Л.Н.

$V_{\text{гМ}} = 800-900 \text{ см}^3$

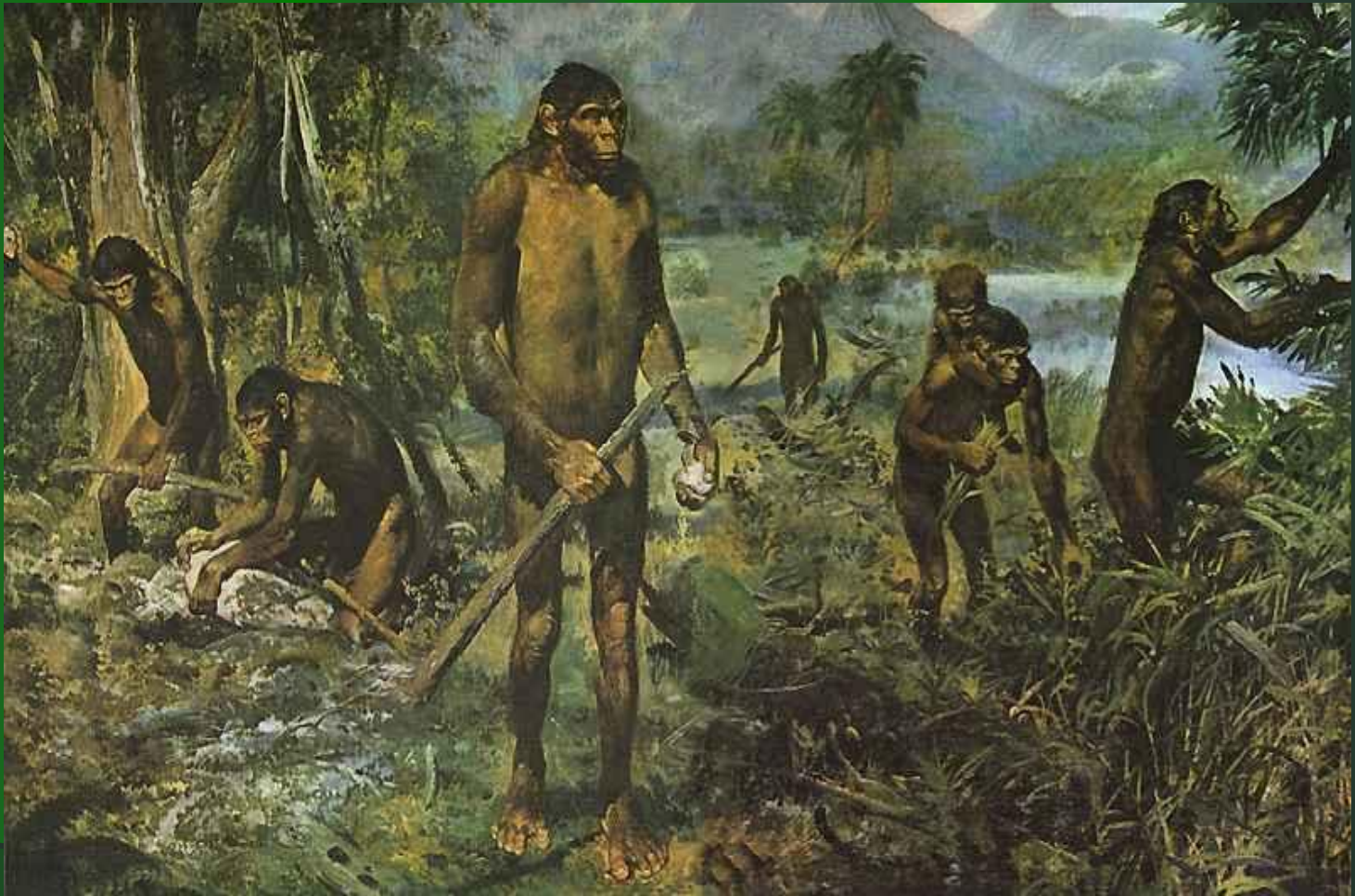
Петикантроп



Первого петикантропа обнаружил голландский исследователь Эжен Дюбуа в 1891 году. Эжен Дюбуа сделал открытие, которое было оценено учеными как важнейшее доказательство правильности теории происхождения человека от высших обезьян. Уже в нашем веке на Яве найдены еще несколько петикантропов. Петикантроп существовал приблизительно 0,5-2 млн. лет назад.



Семейная группа питекантропов



Орудия питекантропов



Отщеп неправильной треугольной формы со следами ретуши



Грубое орудие из кварцита



Массивное рубящее орудие



Обломок небольшого чоппера



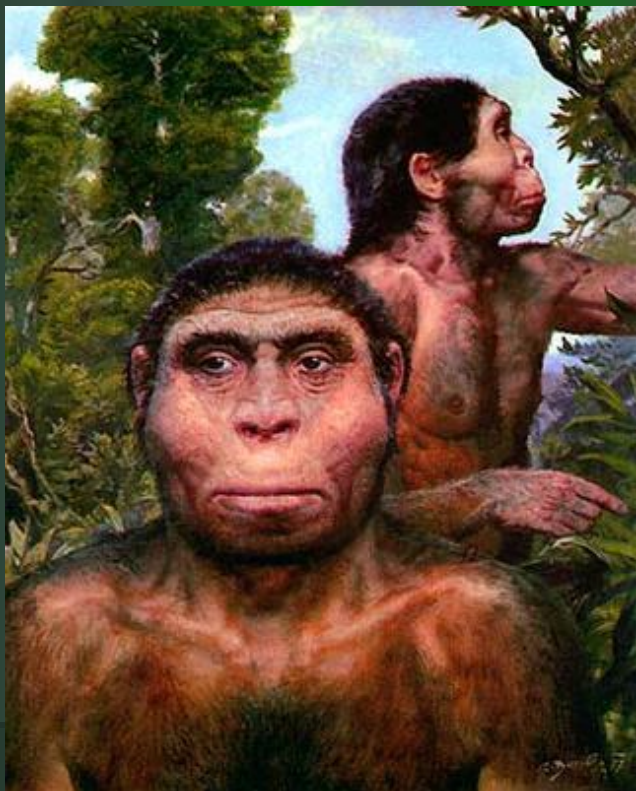
Небольшое орудие



Треугольный отщеп с широкой ударной площадкой



ЧЕЛОВЕК ПРЯМОХОДЯЩИЙ СИНАНТРОП

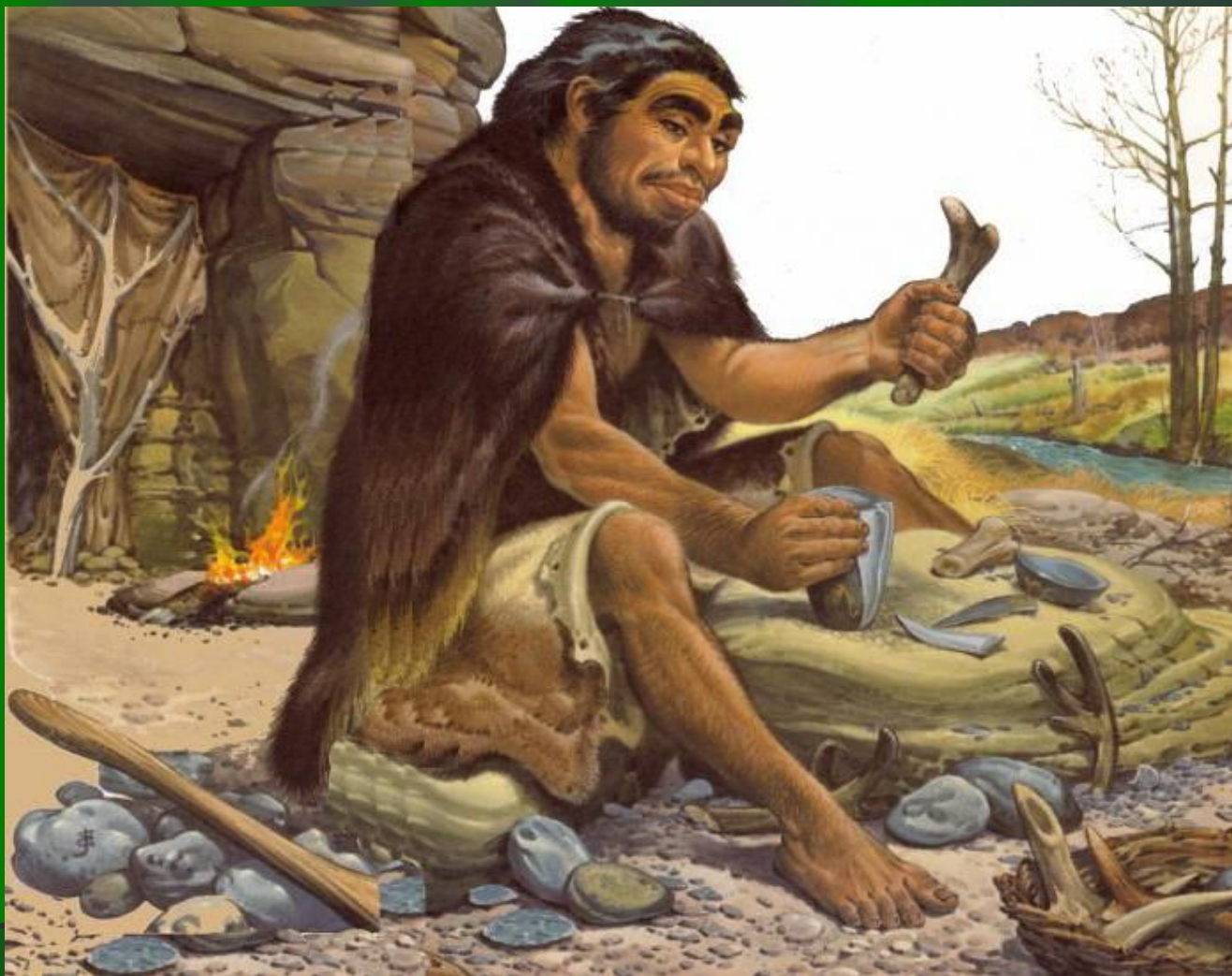


500 - 700 тыс. л.н.

$$V_{зм} = 1000 \text{ см}^3$$



ДРЕВНИЕ ЛЮДИ



ДРЕВНИЙ ЧЕЛОВЕК: Неандерталец

1. жили в пещерах;
2. шили одежду;
3. добывали огонь;



НЕАНДЕРТАЛЕЦ

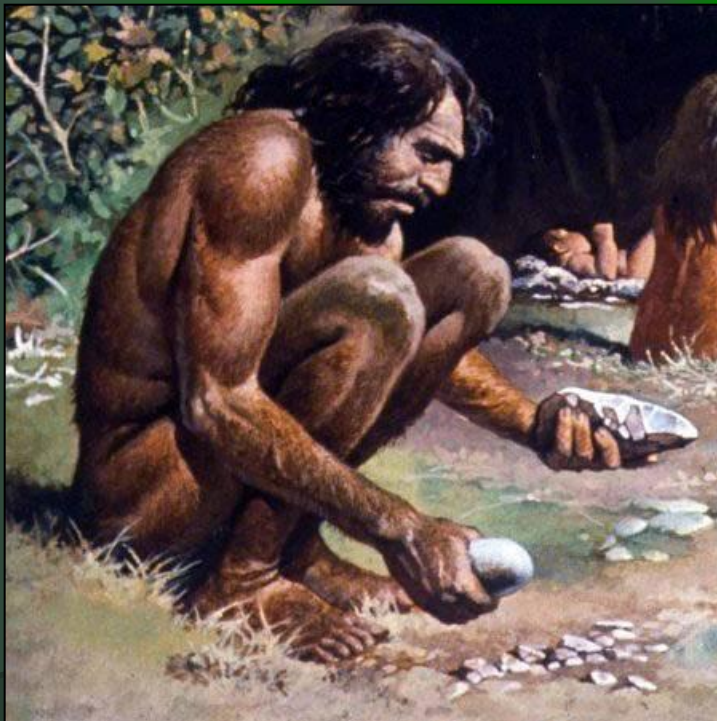
- 4. коллективная охота;
- 5. заботились о стариках и калеках;
- 6. хоронили умерших



НЕАНДЕРТАЛЕЦ

100 - 200 тыс. л.н.

$$V_{\text{гм}} = 1500 \text{ см}^3$$



Сцены охоты неандертальцев



Стоянка неандертальцев



Орудия неандертальцев



Дисковидный нуклеус



Скребло



Отщеп



Остроконечник



Остроконечник



Скребло



Захоронение неандертальцев



Жилище неандертальцев



ЧЕЛОВЕК РАЗУМНЫЙ (*Homo sapiens*)

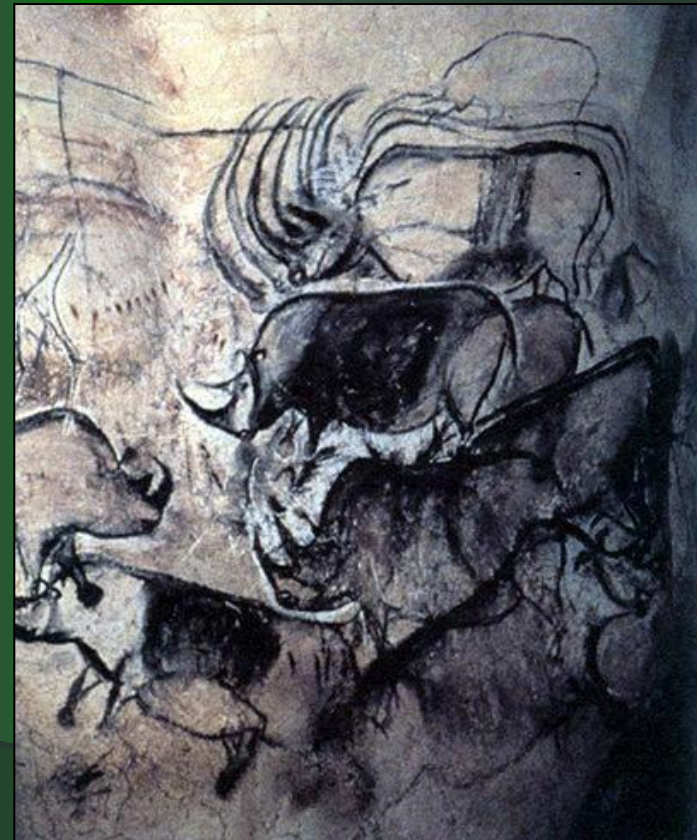
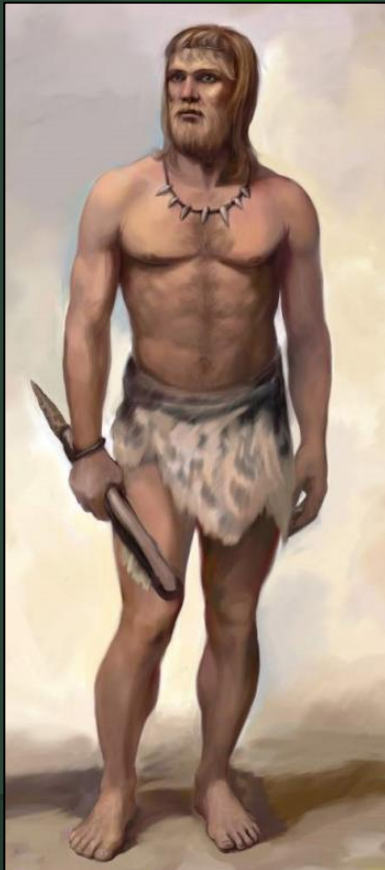
Кроманьонец
Человек новый -
современный



КРОМАНЬОНЕЦ

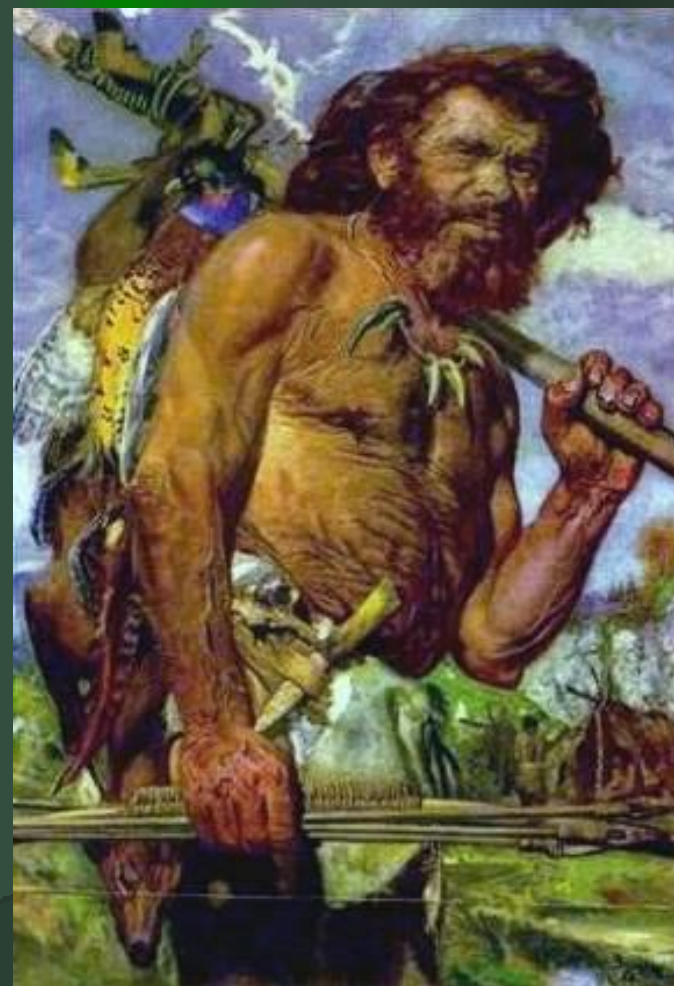
30 - 40 ТЫС. Л.Н.

$V_{\text{ГМ}} = 1600-1800 \text{ см}^3$



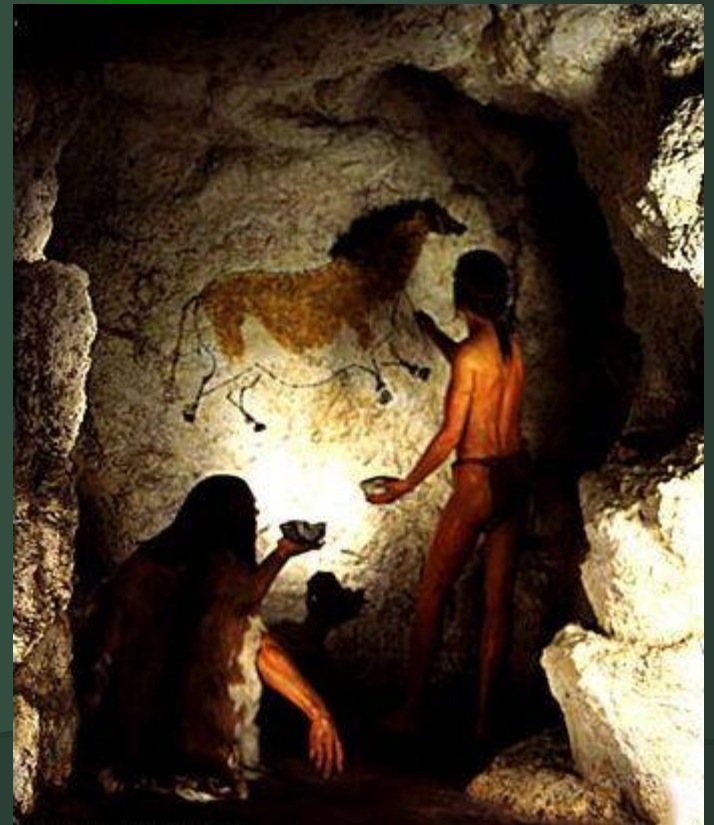
КРОМАНЬОНЕЦ

1. современный облик;
2. сложные орудия труда;
3. жилища из шкур и каменных плит;



КРОМАНЬОНЕЦ

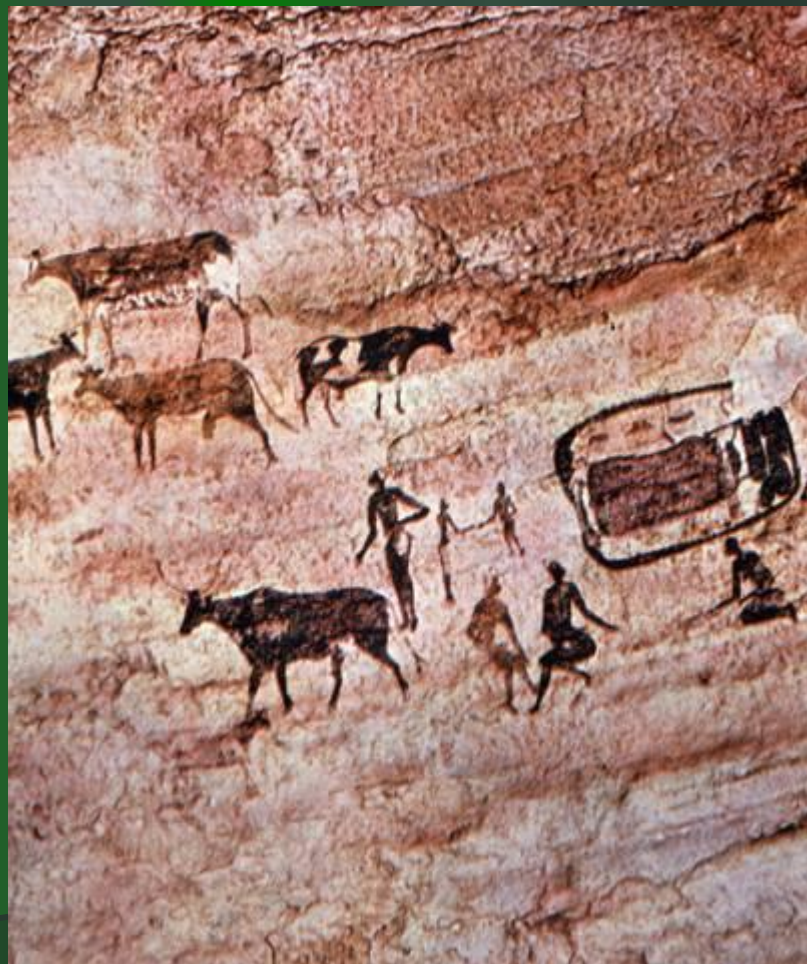
4. появилась религия и искусство;



КРОМАНЬОНЕЦ

**5. из рисунков
возникла
письменность;**

**6. началось
одомашнивание
животных**



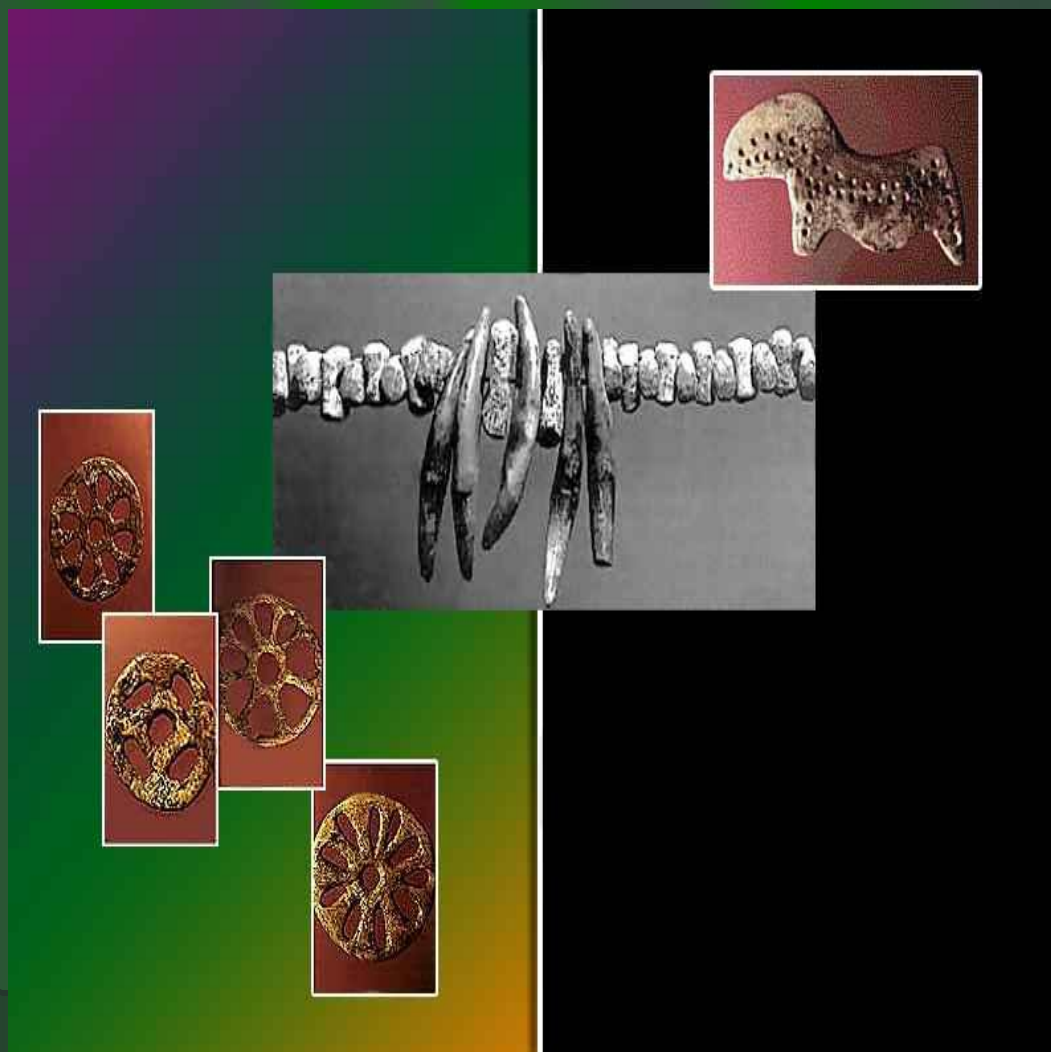
Орудия кроманьонцев



Фигурки кроманьонцев



Украшения кроманьонцев



Сцена охоты кроманьонцев



Наскальная живопись кроманьонцев



Захоронение кроманьонцев



НОВЫЙ СОВРЕМЕННЫЙ ЧЕЛОВЕК



Человеческие расы



Евразийская (европеоидная)

Экваторная (австрало - негроидная)

Монголоидная (азиатско-американская)

Коренное население Европы,
Южной Азии, Северной
Африки

Коренное население
Центральной и Южной
Африки, Австралии

Коренное население
Центральной и Восточной
Азии, Индонезии, Сибири

Признаки:

- Светлый и смуглый цвет кожи
- Узкое лицо
- Губы обычно тонкие
- Сильно выступающий нос
- Складка верхнего века
- развита слабо
- Мягкие волосы
- Сильно растущие борода и
- усы

Признаки:

- Кожа темная
- Лицо узкое и низкое
- Губы толстые
- Нос широкий
- Широко открытые глаза
- карего цвета
- Складка верхнего века
- развита слабо
- Курчавые черные волосы
- Борода и усы растут слабо



Признаки:

- Кожа с желтоватым
- оттенком
- Уплощенное широкое лицо
- Сильно выступающие скулы
- Уплощенный нос
- Глаза узкие раскосые
- Верхнее веко закрыто
- кожной складкой
- Жесткие прямые темные
- волосы
- Борода и усы растут слабо

**ПРИЧИННО-
СЛЕДСТВЕННЫЕ СВЯЗИ
АНТРОПОГЕНЕЗА**

Изменения

1. Переход к полуназемному образу жизни

2. Выход в степи и саванны

3. Хождение на двух конечностях

Причины

Недостаток еды и места

Сухой климат, леса сменились степями и саваннами

Открытое пространство (опасно)

Изменения

Причины

4. Использование палок и камней

Освободились передние конечности

5. Редкая шерсть

Открытое пространство (жарко)

6. Смешанное питание

Мало сочной растительной пищи

Изменения

Причины

**7. Изготовление
орудий труда**

**Мясная пища,
необходимость
охотиться**

**8. Появление
речи**

**Коллективная охота,
координация
действий**

**9. Одежда,
добывание огня**

**Расселение в
холодные
районы**