

# Древнегреческое искусство классики

1) ранняя классика

( «строгий штиль» 490 - 450 гг. до н.э.)

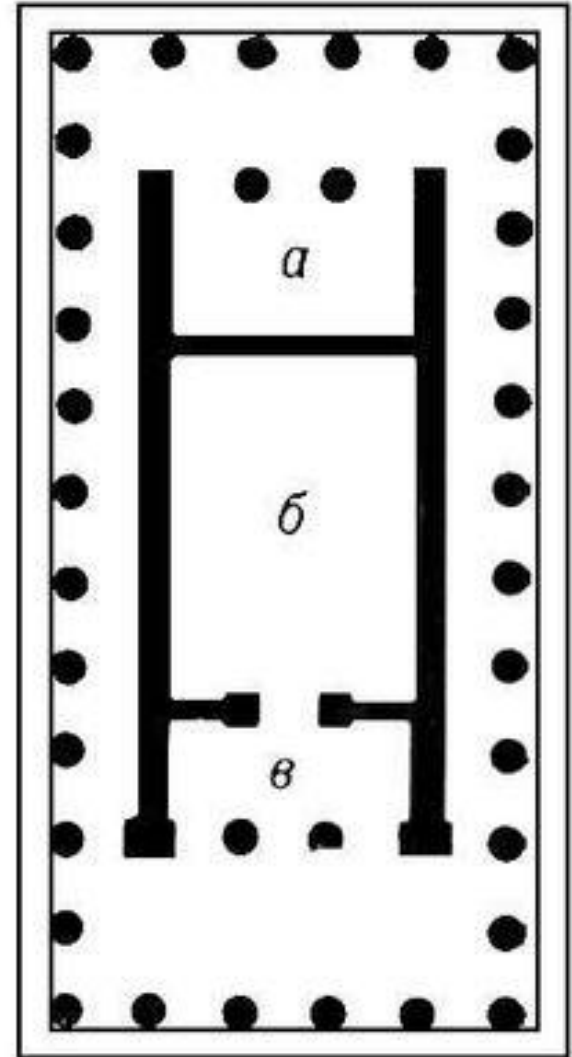
2) высокая классика

(450 - 410 гг. до н.э.)

3) поздняя классика

(От конца Пелопоннесских войн до  
возникновения Македонской империи, 4 в.д.н.э.  
)

- Классическим типом греческого храма стал периптер ("оперенный") - храм, имевший прямоугольную форму в плане и окруженный со всех четырех сторон колоннадой.





- Храм Афины (Афайи) на острове Эгина около 490 г. до Н.Э.



- Храм Посейдона в Пестуме 2я половина, 5 в днэ





- Макет храмового комплексу в Олімпії
- Либон. Храм Зевса в Олімпії, побудований між 468 і 456 рр. до н.е.



- Битва лапифов с кентаврами. Скульптура западного фронтона храма Зевса в Олимпии . V в. до н. э.  
*Мрамор.*

- **Афинский акрополь** — акрополь в городе Афины, представляющий собой 156-метровый скалистый холм с пологой вершиной (ок. 300 м в длину и 170 м в ширину).
- В 447 год до н. э. по инициативе Перикла на Акрополе началось новое строительство; руководство всеми работами было поручено знаменитому скульптору Фидию, который, видимо, и явился автором художественной программы, легшей в основу всего комплекса, его архитектурного и скульптурного облика.



*Евфроний. Тезей у Амфитриты.  
Роспись килика. Около 500—490 гг. до н.  
э. Париж. Лувр.*



*Дурис Эосс с телом Мемнона. Роспись  
килика. Около 490—480 гг. до н. э. Париж.  
Лувр.*



Бриг. Последствия пирушки. Роспись килика. Около 480 г. до н. э.  
Вюрцбург. Университет.

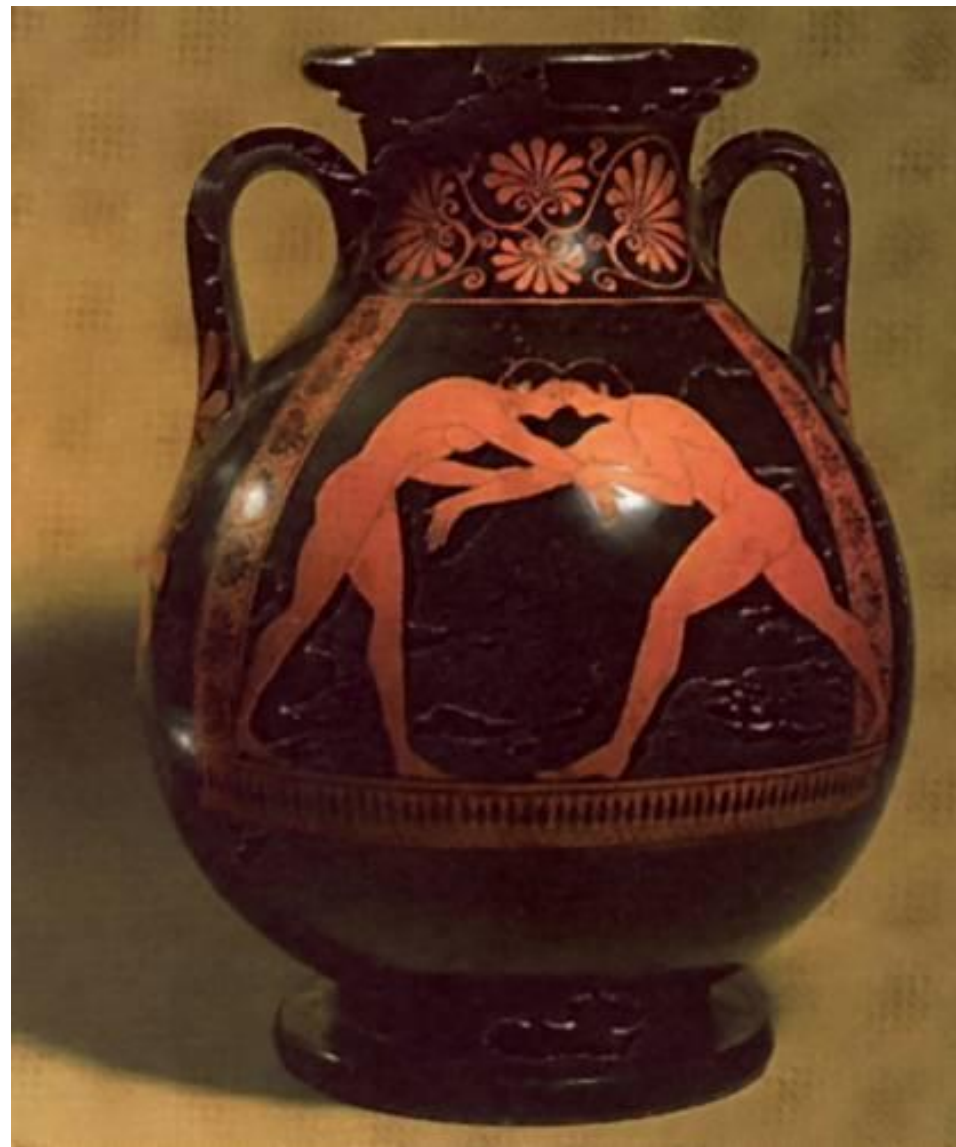




*Бриг. Взятие Трои. Роспись килика. Около 490—480 гг. до н. э. Париж. Лувр.*

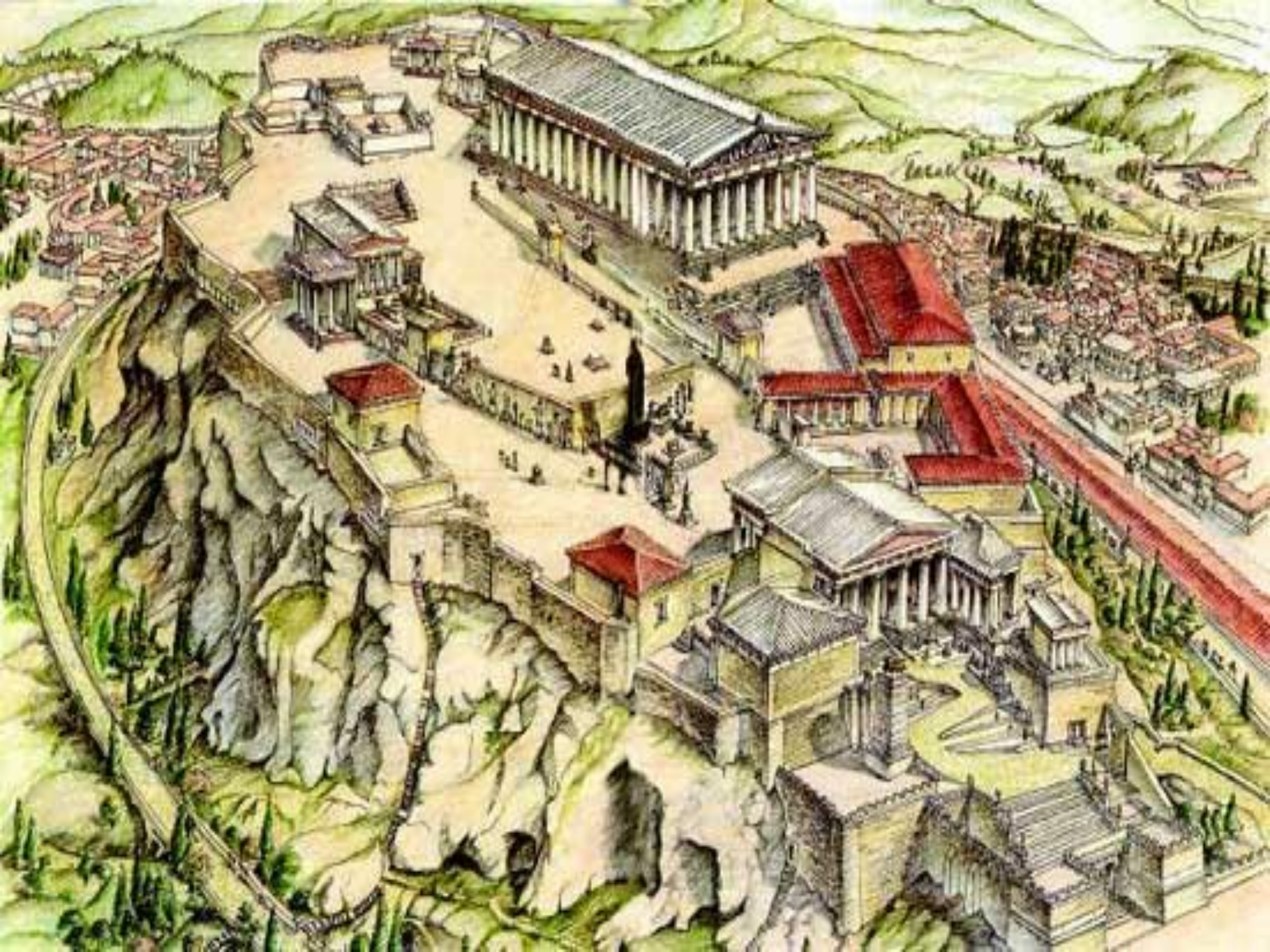


*Пелика с ласточкой. Конец 6 — начало 5 в. до н. э., Эрмитаж.*

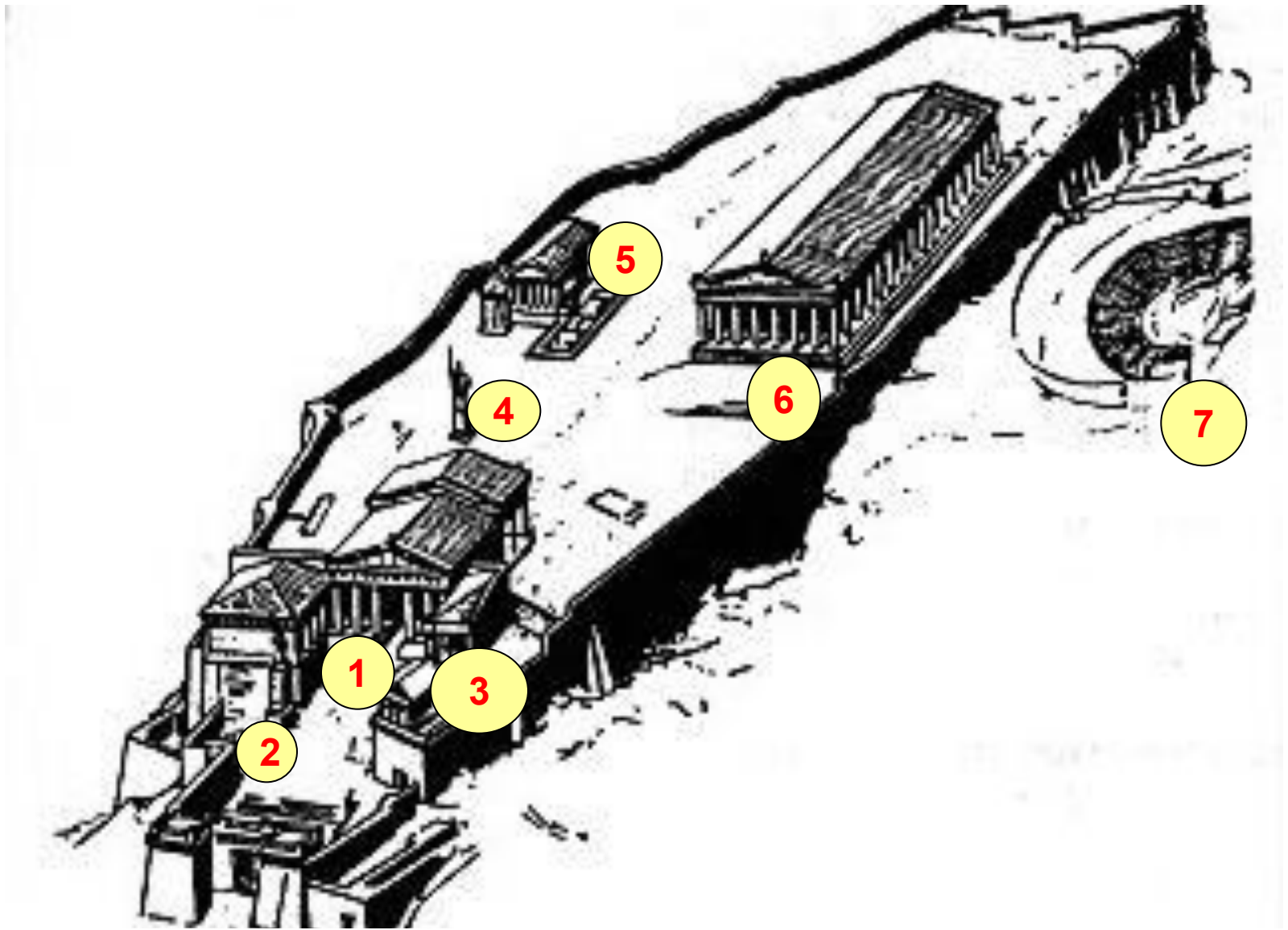


Высокая  
классика









**Афинский Акрополь в V в. до н.э. (реконструкция)**

**1. Пропилеи; 2. Пинакотека; 3. храм Ники Аптерос; 4. статуя Афины Промехос; 5. Эрехтейон; 6. Парфенон; 7. Театр .**





Пропилеи







- **Мнесикл. Пропилеи афинского Акрополя . V в. до н. э.**





- Храм Ники Аптерос. Афинский акрополь . V в. до н. э.





- Храм Ники был обнесен балюстрадой — ограждением, состоящим из невысоких рельефных плит со сценами жертвоприношений. Среди рельефов, принесших этому сооружению мировую известность, — знаменитое изображение «Ники, развязывающей сандалию».



- Копия  
*«Афины  
Парфенос»*, т.  
н. *«Афина  
Варвакион»*.

- **Парфенон**— наиболее известный памятник античной архитектуры, расположенный на афинском Акрополе, главный храм в древних Афинах, посвящённый покровительнице этого города и всей Аттики, богине Афине-Девственнице . Построен в 447—438 до н. э. архитектором Калликратом по проекту Иктина и украшен в 438—431 годах до н. э. под руководством Фидия.

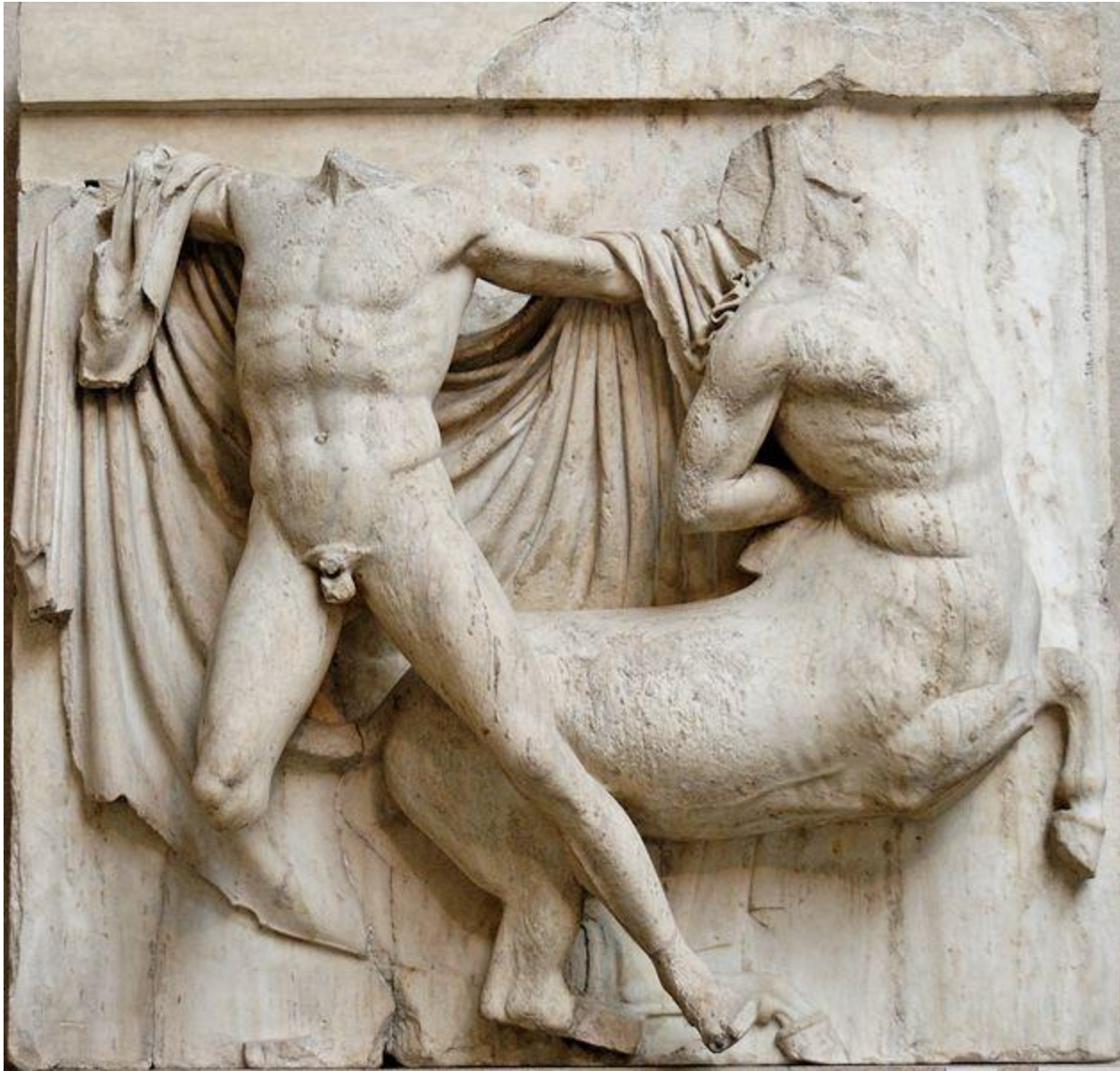


- **Иктин и Калликрат. Парфенон.  
Афинский акрополь . V в. до н. э.**



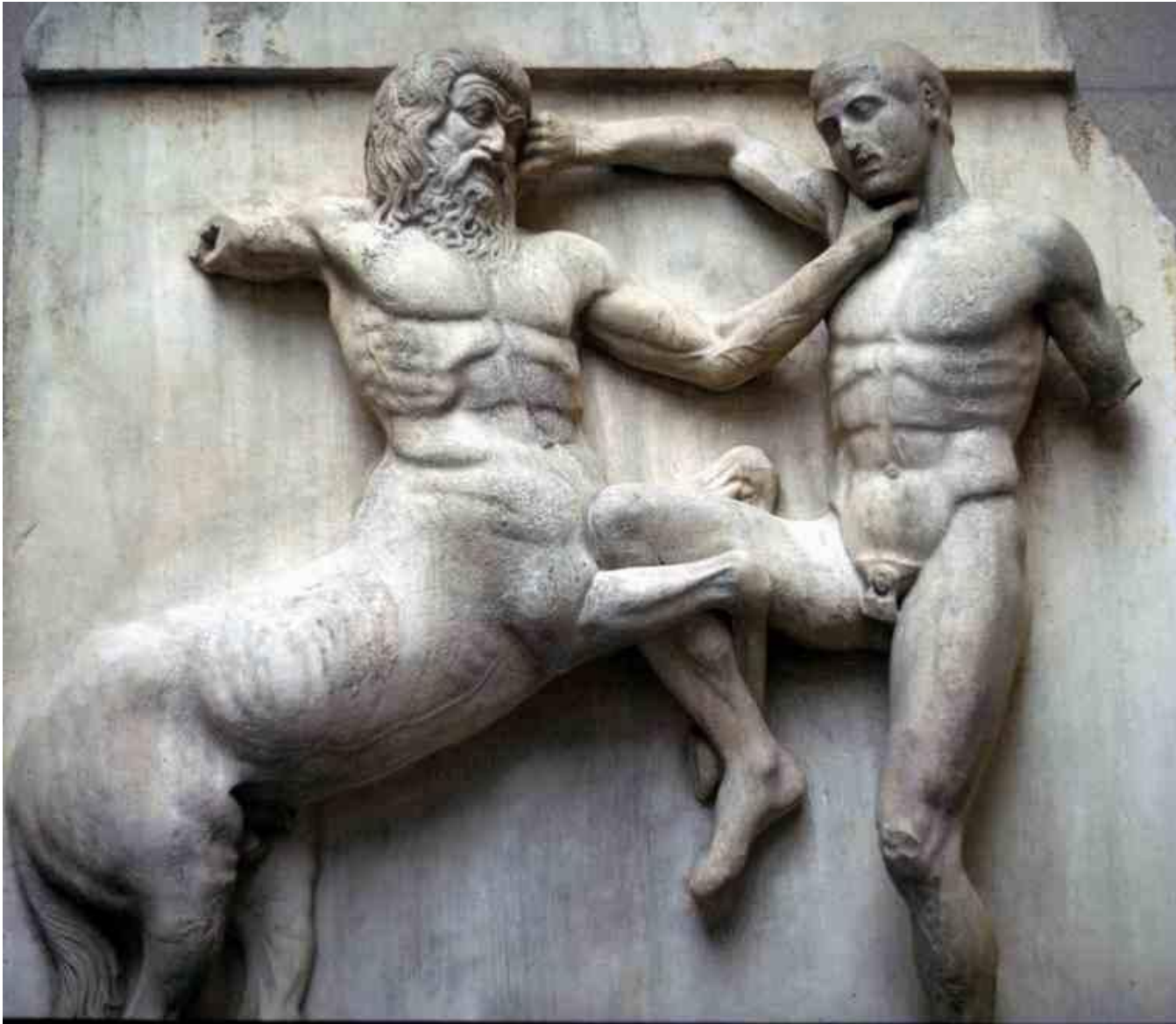


- Фидий. Женщины с пеплосом для богини Афины. Фриз Парфенона. Афинский Акрополь . V в. до н. э. Фрагмент Мрамор.
- .



- 27-я метопа  
с фриза  
Парфенона.  
Битва  
лапифов с  
кентаврами





- Фидий. Лапиф и кентавр. Скульптура Парфенона. Афинский Акрополь . V в. до н. э.



- **Фидий. Богини с восточного фронтона Парфенона. Афинский Акрополь . V в. до н. э.**



- Реконструкция восточного фронтона Парфенона









- Портик Кариатид. Эрехтейон. Афинский Акрополь

Древнегреческие  
скульпторы

- **Мирон** («Дискобол», «Афина и Марсий») – ранняя классика;

- **Фидий** (скульптурный фриз Парфенона) – высокая классика;

- **Поликлет** («Копьеносец» ("Дорифор"), «Диадумен») – высокая классика;

- **Скопас** («Менада») – поздняя классика;

- **Пракситель** («Гермес с Дионисом», «Афродита Книдская») – поздняя классика;

- **Лисипп** («Апоксиомен», портреты Александра Македонского) – поздняя классика;





- Статуя возничего из Дельф . V в. до н. э. Фрагмент  
Бронза, литье.
-

- V в. до н. э. Мирон.
- — «Дискобол», копия с бронзы





- **Фидий. Богини с восточного фронтона Парфенона. Афинский Акрополь . V в. до н. э.**



- Младший современник Фидия, аргосский скульптор Поликлет, прославился статуями атлетов.
- «Дорифор» и «Диадумен».



- Поликлет. Диадумен.  
Римская копия . V в. до н.  
Э.  
*Мрамор.*



- «Вакханка» Скопаса
- вращается вокруг своей оси в стремительном движении.



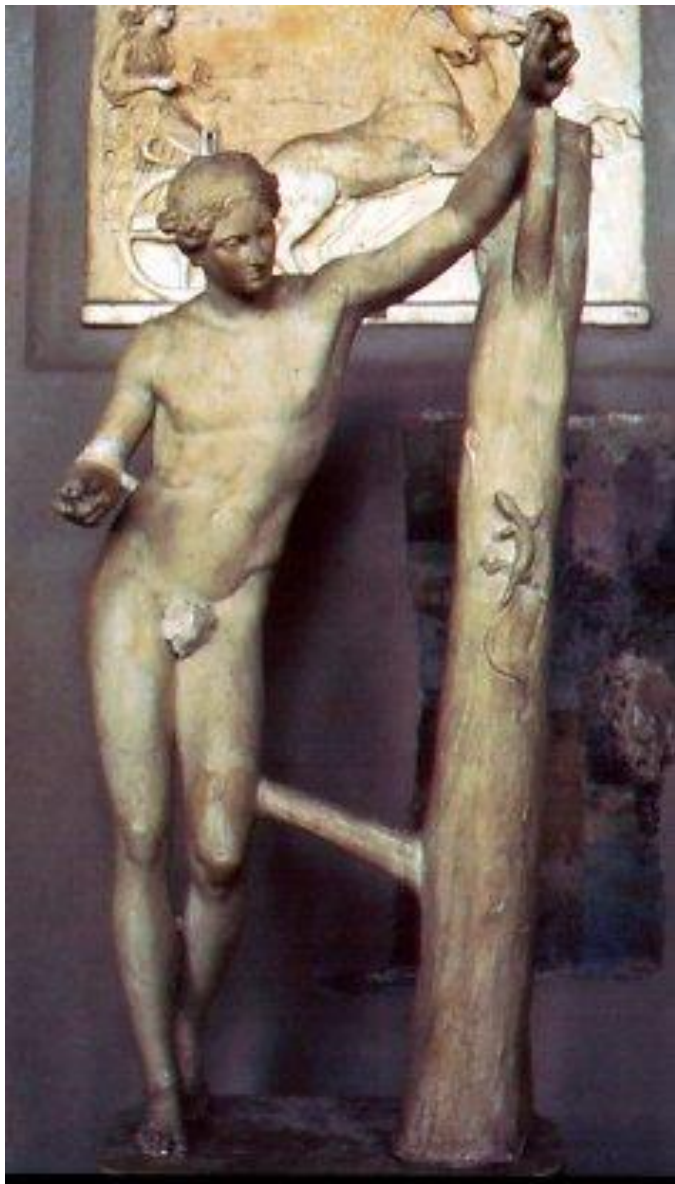


- «Аполлон Бельведерский  
Леохара
-

Пракситель  
«Молодой сатир».







- Пракситель. Аполлон, убивающий ящерицу. Римская копия . IV в. до н. э.  
*Мрамор.*

- Афродита Праксителя
- заказ острова Коса, но перекупленная жителями острова Книд и потому получившая название «Афродита Книдская».
- .





- в подлиннике!!!
- Гермес с младенцем Дионисом
- Праксителя



- Лисипп. Гермес,  
завязывающий сандалию .  
IV в. до н. э.  
*Мрамор.*  
Лувр, Париж



- Лисипп. Геркулес  
Фарнезский . IV в. до н. э.  
*Мрамор.*  
Археологический музей,  
Неаполь





- Лисипп .
- «Апоксиомен»

- мемориальная стела

- 







*Кратер из Орвьето.  
Афина. Геракл и аргонавты.  
Около 450 г. до н. э. Париж.  
Лувр*

*Сатир, качающий девушку на качелях.*

*Роспись скифоса. Около 430 г. до н. э. Берлин.*

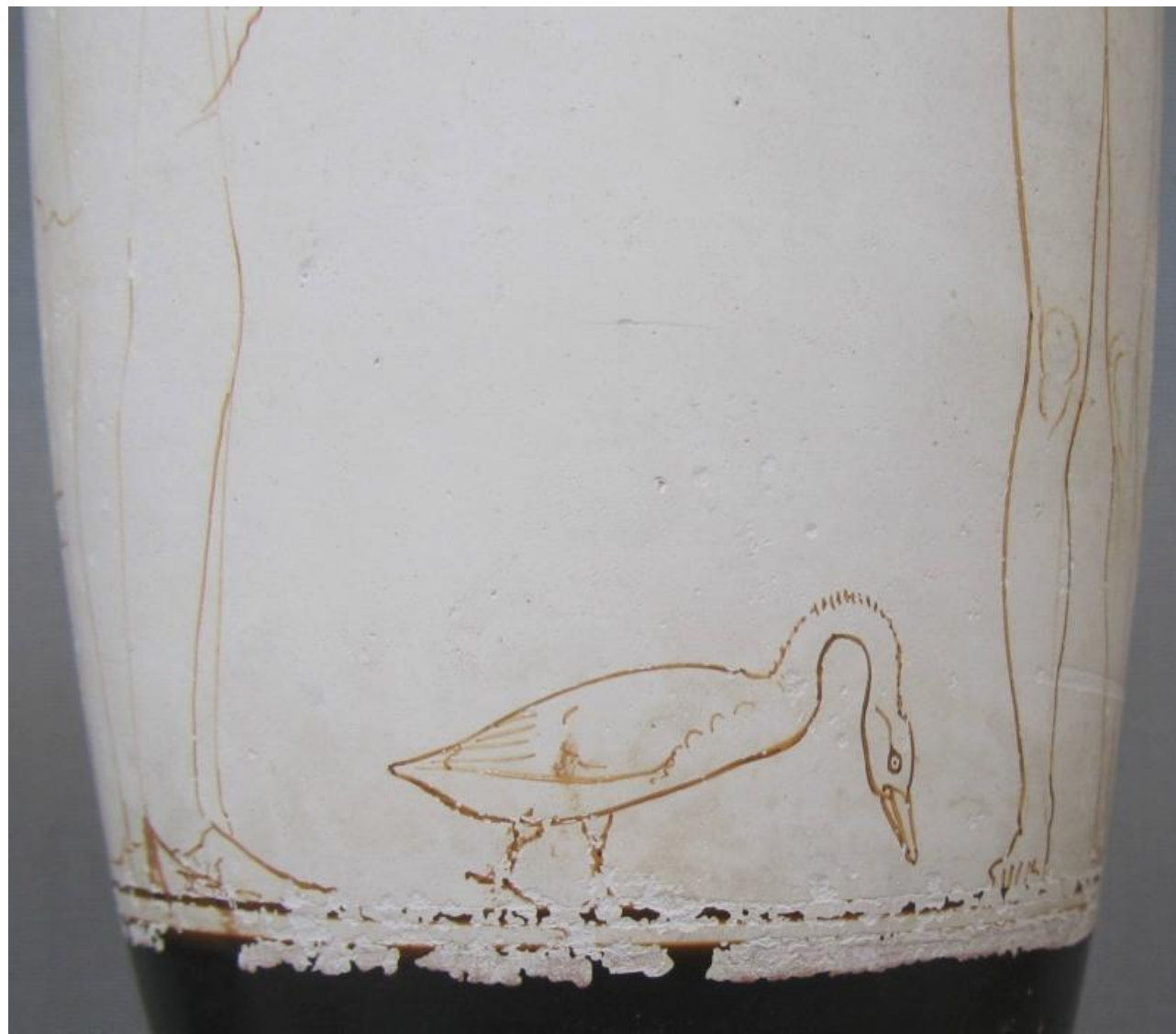


*Полиник, предлагающий ожерелье  
Эрифиле. Роспись пелики (так  
называемой Вазы из Лечче). Вторая  
половина 5 в. до н. э*





# Лекиф мастера Ахилла, Бостон





Надгробие Гегесо из Афин. Мрамор.  
Около 410 г. до н.



*Аполлон, убивающий гиганта Тития. Роспись килика. Около 470 г. до н. э.  
Мюнхен. Музей античного прикладного искусства.*





*Прощание воина. Роспись стамноса.  
После 440 г. до н. э. Мюнхен. Музей  
античного прикладного искусства.*





- Золотая фибула классического периода.



- Золотые кольца из некрополя в Эритрии, на накладке выгравирована Ника..  
*5 столетие до РХ.*



