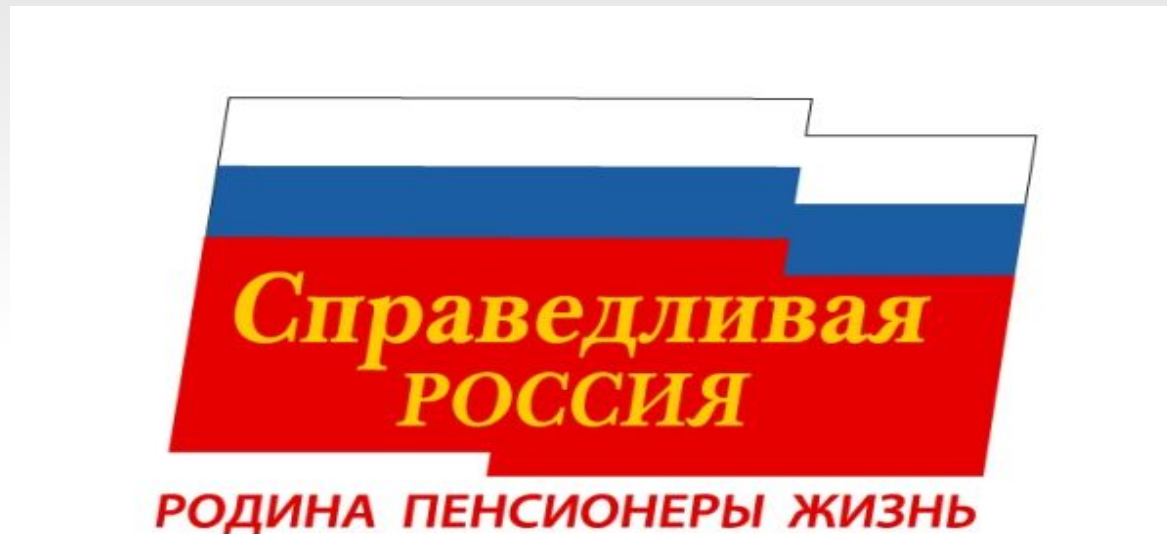


ПОЛИТИЧЕСКАЯ ПАРТИЯ



Выполнила:
Устюшенко Виктория
ученица 11а класса

Справедливая Россия — левоцентристская политическая партия в России, придерживающаяся идеологии социал-демократии.

- Лидер: Сергей Миронов;
- Дата основания: 28 октября 2006г;
- Штаб-квартира: Москва;
- Идеология: Социал-демократия;
- Количество членов: 409 374.



ИСТОРИЯ

29 августа 2006 г. - подписан первый документ, положивший начало созданию новой партии — Соглашение «Об основных принципах объединения партии „Родина“, Российской партии жизни и Российской партии пенсионеров». Соглашение подписали руководители партий: Сергей Миронов, Александр Бабаков и Игорь Зотов.

28 октября 2006 г. - VII съезд партии «Родина», принявший решение о переименовании в партию «Справедливая Россия».

На съезде были избраны руководящие органы новой партии, приняты Манифест и Программное заявление.

26 февраля 2007 года в Санкт-Петербурге состоялся I съезд партии «Справедливая Россия», на котором была принята Политическая платформа партии.

23 сентября 2007 года в Москве прошёл II съезд партии «Справедливая Россия», который выдвинул кандидатов в депутаты Государственной Думы ФС РФ V созыва и утвердил Предвыборную программу.

25 апреля 2008 года в Москве в Кремлёвском Дворце Съездов прошёл III съезд Партии, утвердивший Программу партии «Справедливая Россия» и новую редакцию Устава партии. В соответствии с новой редакцией Устава были избраны руководящие органы партии.

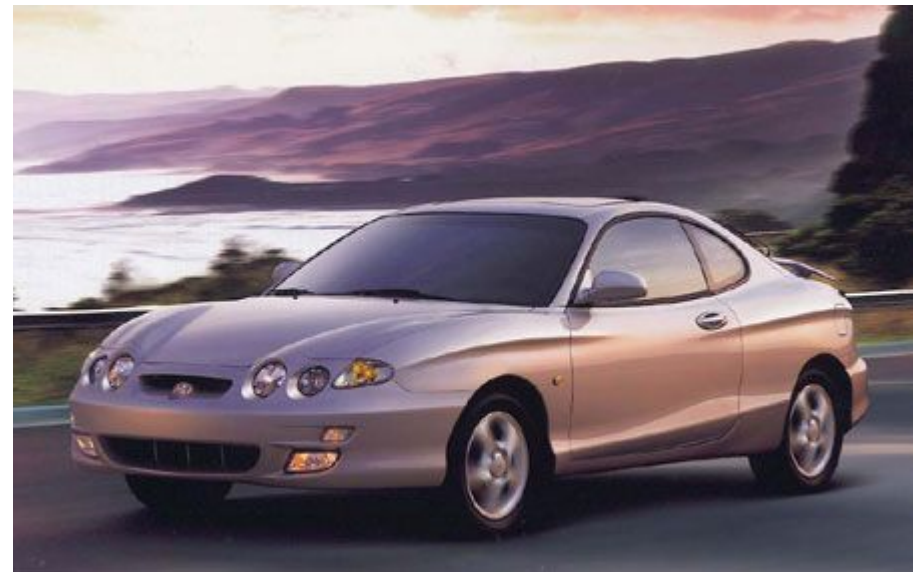
25 июня 2009 год в Москве прошёл IV Съезд партии «Справедливая Россия». Главными итогами Съезда стали принятие Программы Партии, сокращение официального названия до ставших уже привычными для многих россиян слов Справедливая Россия, а также внесение ряда изменений в партийный Устав.

ПРОГРАММА

- Справедливое распределение доходов от минерально-сырьевого комплекса: прекратить инвестировать другие страны, ввести природную ренту;
- Реформа зарплат и пенсий: повысить зарплату в три раза за счет увеличения её доли в ВВП;



- Введение прогрессивной шкалы подоходного налога: доход до 10 тыс. рублей в месяц не облагается налогом, при доходе 3 млн рублей в месяц — 30 % налог;
- Введение налога на роскошь, то есть на транспортные средства стоимостью свыше 2 млн рублей, недвижимость дороже 20 млн рублей.



МЕЖДУНАРОДНОЕ СОТРУДНИЧЕСТВО

«Справедливая Россия» является наблюдателем в Социалистическом интернационале, участвует в деятельности Форума социалистов СНГ, а также сотрудничает с различными социалистическими и социал-демократическими партиями и организациями в различных странах, включая Партию европейских социалистов и фракцию Европейского парламента «Прогрессивный альянс социалистов и демократов».

СПАСИБО ЗА ВНИМАНИЕ!