



ТОМСКИЙ НАЦИОНАЛЬНЫЙ
**ИССЛЕДОВАТЕЛЬСКИЙ
МЕДИЦИНСКИЙ ЦЕНТР**
РОССИЙСКОЙ АКАДЕМИИ НАУК

Томск
08.11.17

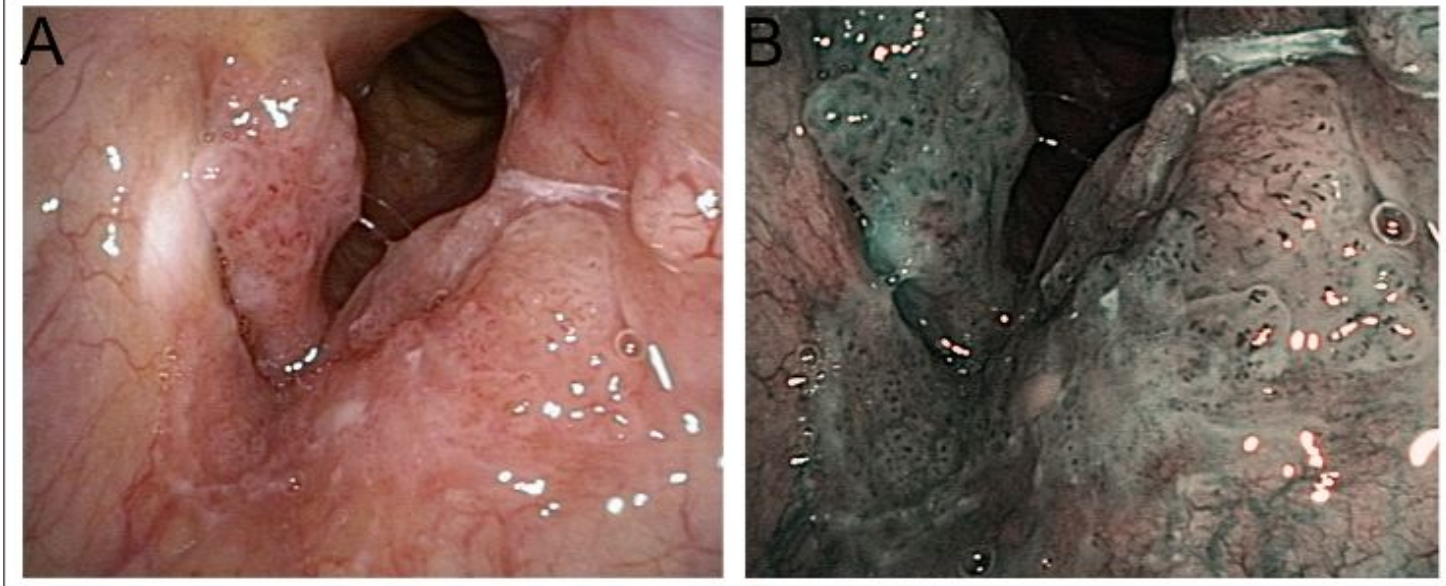
Дифференциальная диагностика рака гортани

Выполнила: Гороховская В.И., СибГМУ, гр.1422

Злокачественные новообразования, которые возникают во всех отделах гортани, чаще всего эпителиального происхождения. Рак гортани занимает 8 место во всей структуре онкологических заболеваний. Ежегодно в мире отмечается увеличение на 8-10% числа больных этой формой рака.

СТАДИИ:

- Стадия 1 - опухоль локализована выше голосовых связок.
- Стадия 2 - распространение на связки с сохранной или сниженной их подвижностью, охриплость или изменение тембра голоса.
- Стадия 3 - опухоль нарушает двигательную функцию связок, потеря голоса.



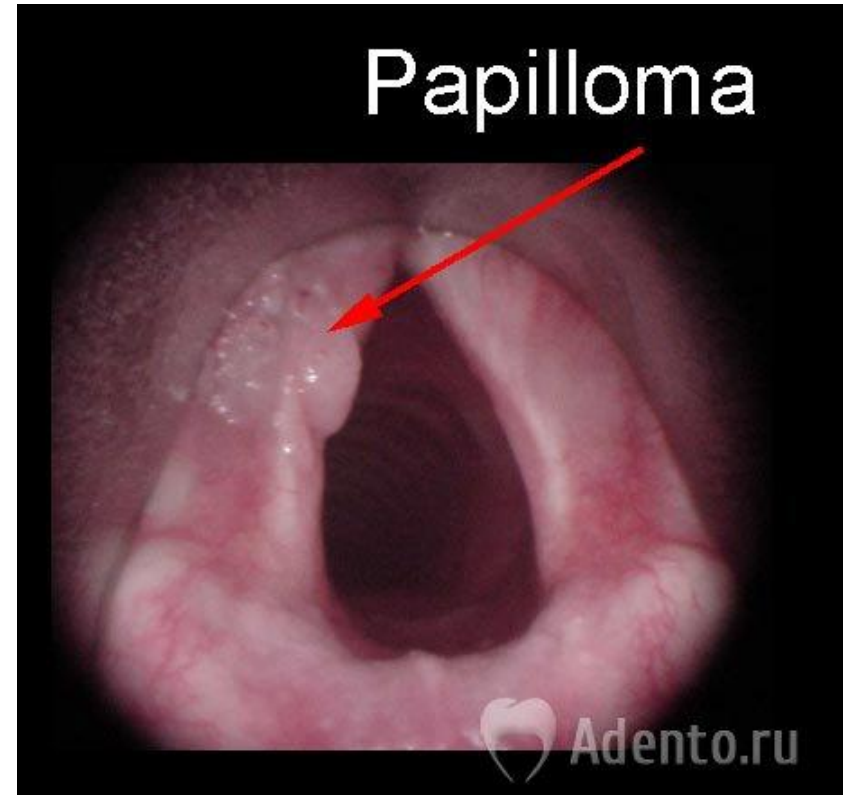


- Стадия 4а - прорастание в перстневидный или щитовидный хрящ и/или проникновение в ткани за пределами гортани (трахею, мягкие ткани шеи, включая глубокие внешние мышцы языка, подъязычные мышцы, щитовидную железу или пищевод).
- Стадия 4в - поражение околопозвоночного пространства, сонной артерии, структур средостения.

ДИФФЕРЕНЦИАЛЬНАЯ ДИАГНОСТИКА:

- Папиллома
- Склерома
- Ангиома
- Сифилис
- Туберкулез
- Перихондрит
- Певческие узелки гортани

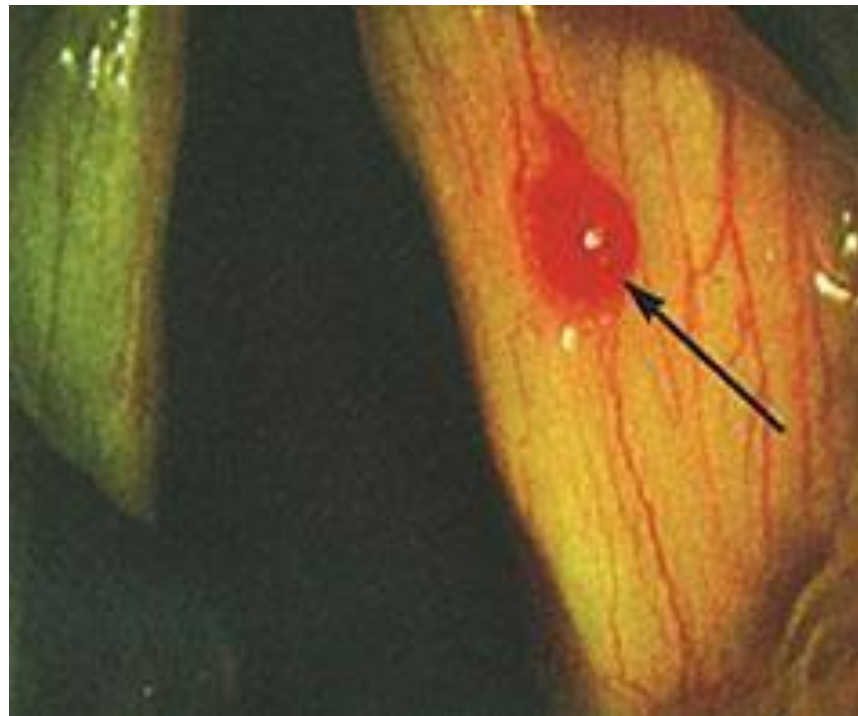
- Характерно сохранение подвижности голосовой связки, однако диагноз в любом случае требует подтверждения через биопсию.
- Пациенты нуждаются в систематическом наблюдении.



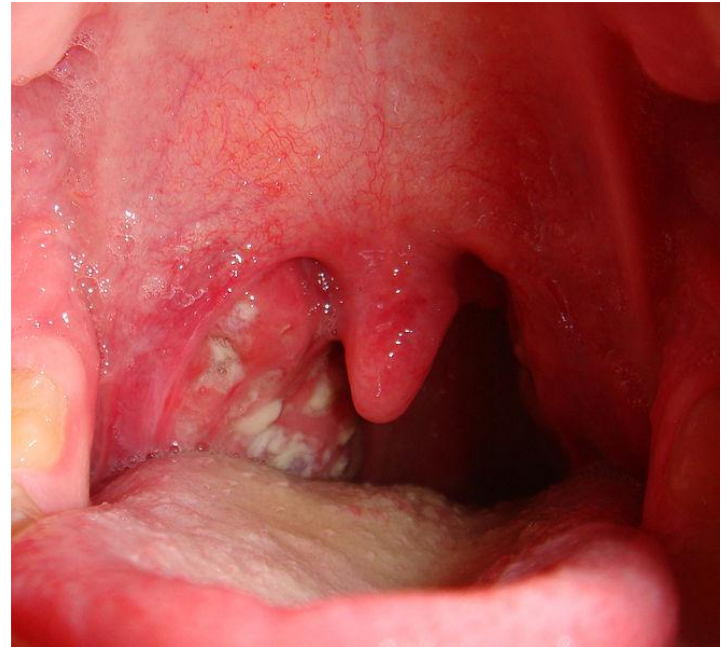
- **Встречается редко. Как правило, имеет место симметричное поражение гортани.**
- **Поражает молодых пациентов чаще чем пожилых.**
- **Склеромные инфильтраты не изъязвляются.**



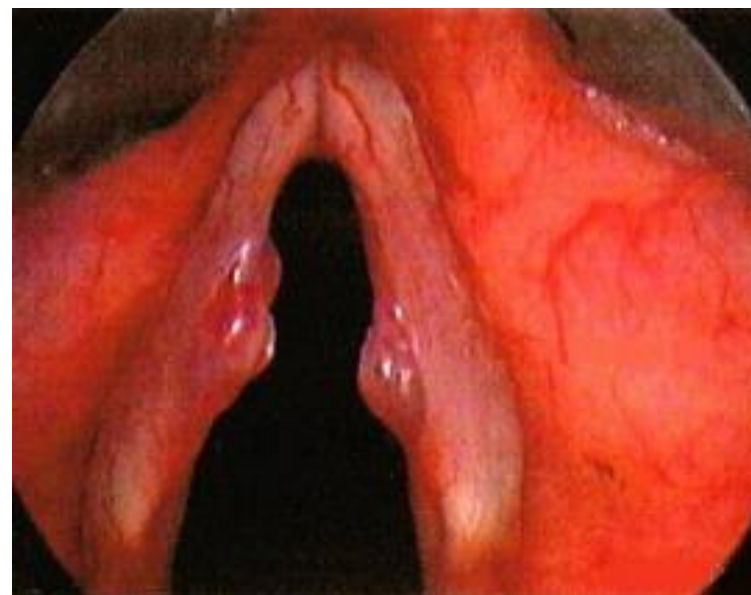
- **Ангиомы формируются из расширенных кровеносных или лимфатических сосудов.**
- **Растет медленно, обычно единичная.**
- **Небольших размеров.**
- **Цвет гемангиомы синюшный или красный;**
- **Лимфангиома имеет бледно-желтую окраску**



- **Сифилис гортани по клинике разнообразен, имеются инфильтрат, язвы, воспалительная реакция со стороны слизистой и надхрящницы, заболевание хряща и последующие рубцовые изменения.**
- **Для исключения сифилиса проводится серологическое исследование.**



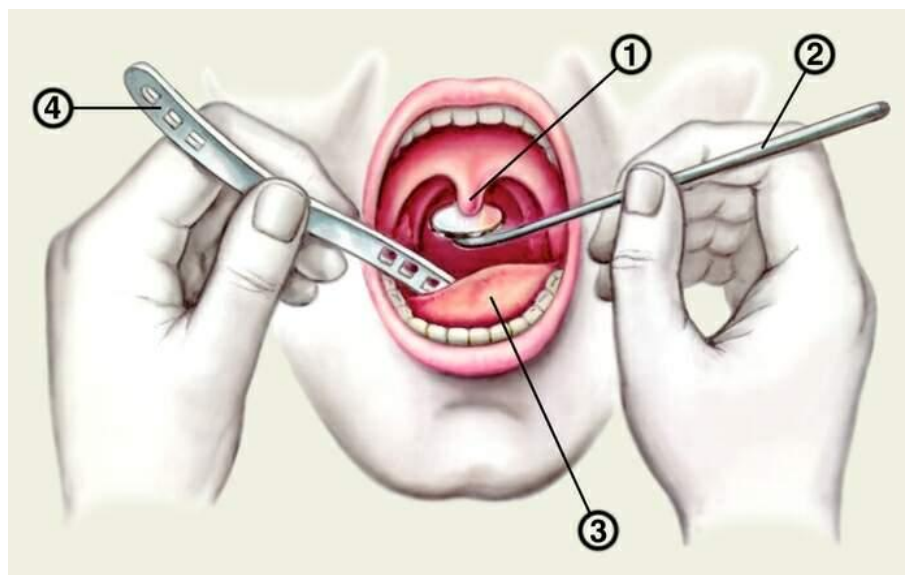
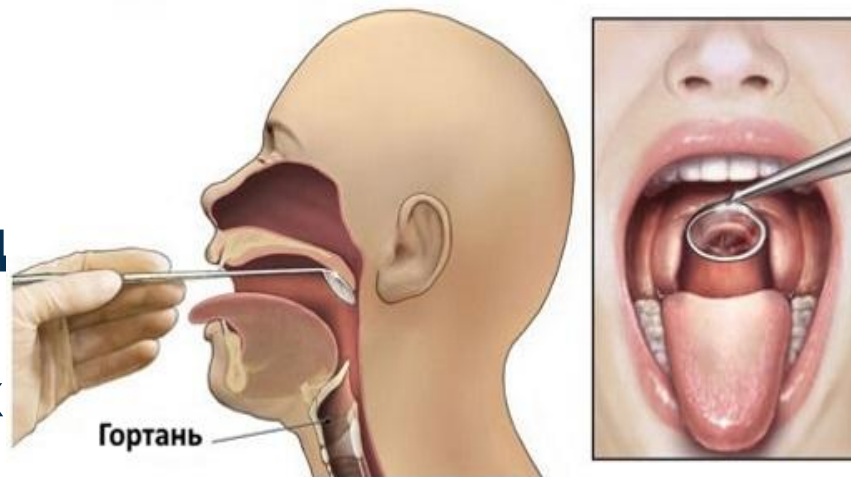
- Певческие узелки возникают у взрослых людей, которые имеют речевые профессии.
- Место расположения - граница между передней и средней частями голосовых связок.
- Единственная жалоба у пациентов – прогрессирующая охриплость.



Методы, используемые для дифференциальной диагностики:

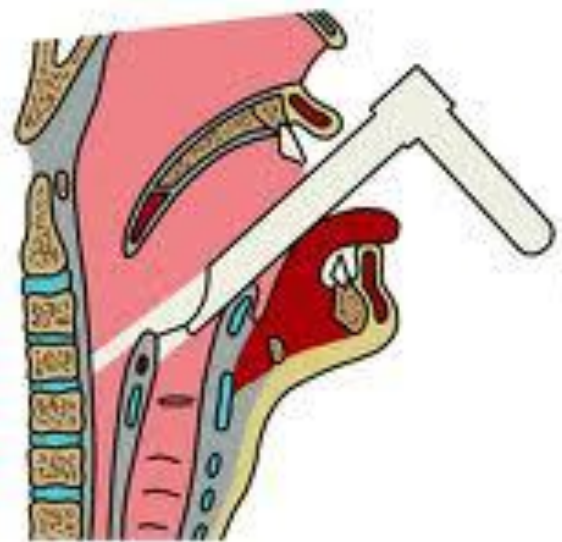
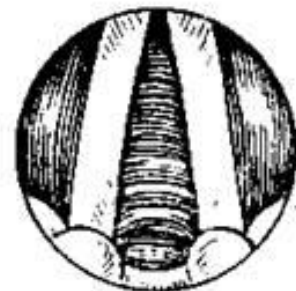
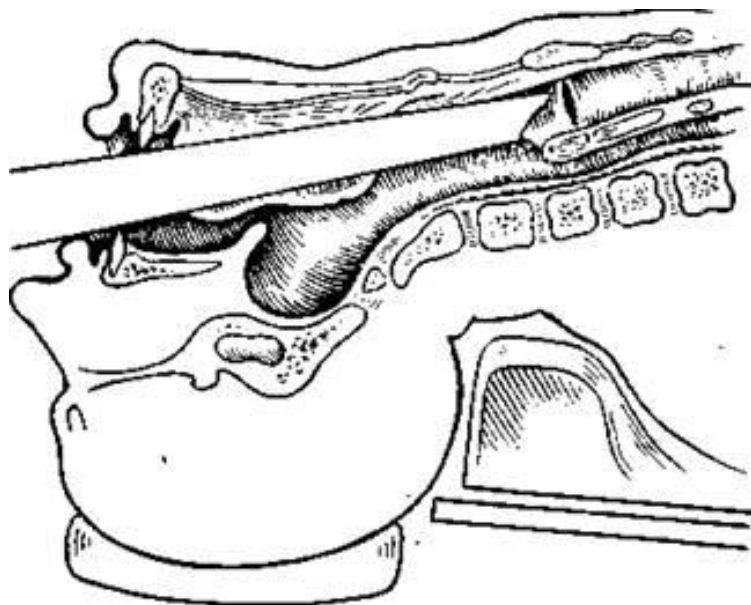
- Ларингоскопия
- Эндоскопические исследования
- МРТ
- КТ
- Биопсия
- Флюоресцентная эндоскопия
- Использование узкоспектрального светового пучка

- Ларингоскопия – метод исследования гортани и том числе голосовых связок. Непрямая ларингоскопия проводится с помощью зеркала и шпателя.

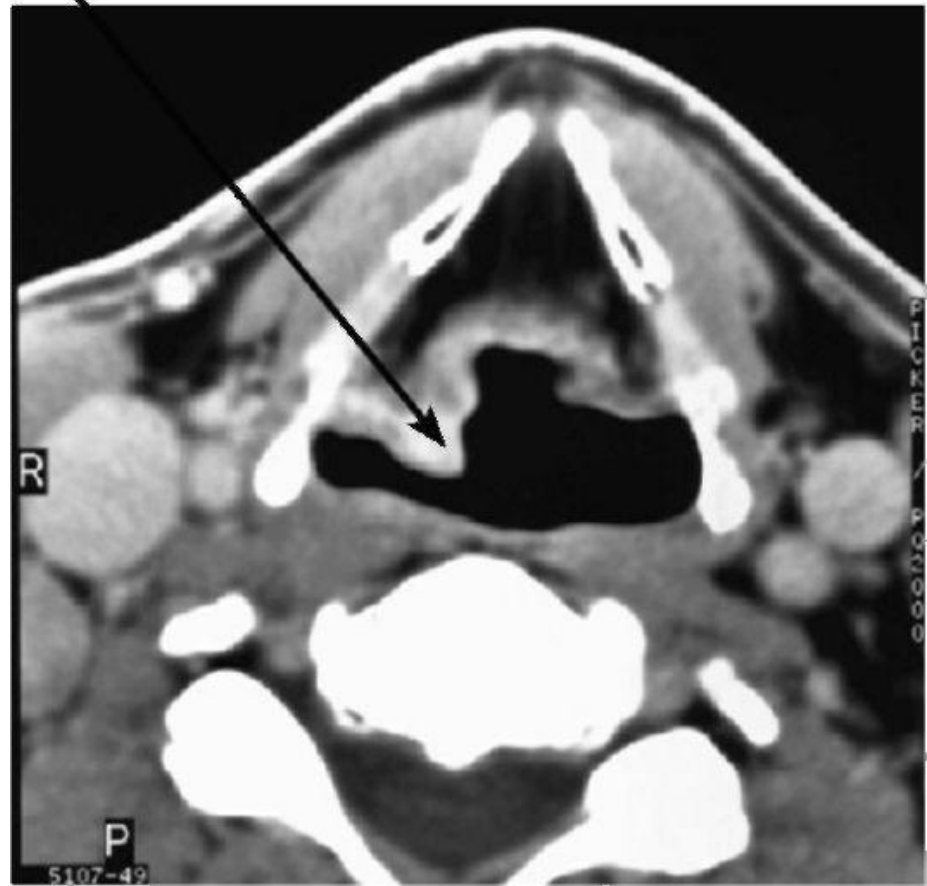


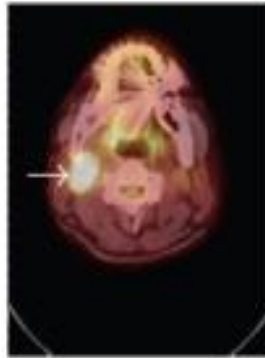
ПРЯМАЯ ЛАРИНГОСКОПИЯ

- Относится к эндоскопическим исследованиям и проводится с помощью гибкого или жесткого фиброларингоскопа. Прямая ларингоскопия с помощью жесткого ларингоскопа проводится под общим наркозом.

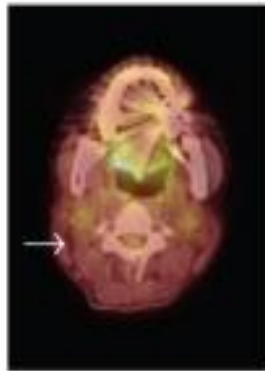
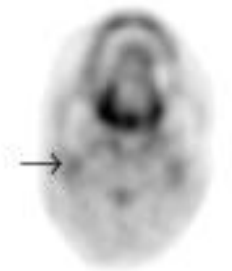


При патологии гортани проводится для обнаружения очага опухоли, ее размеров, локализации и метастазов.





(a)



(b)



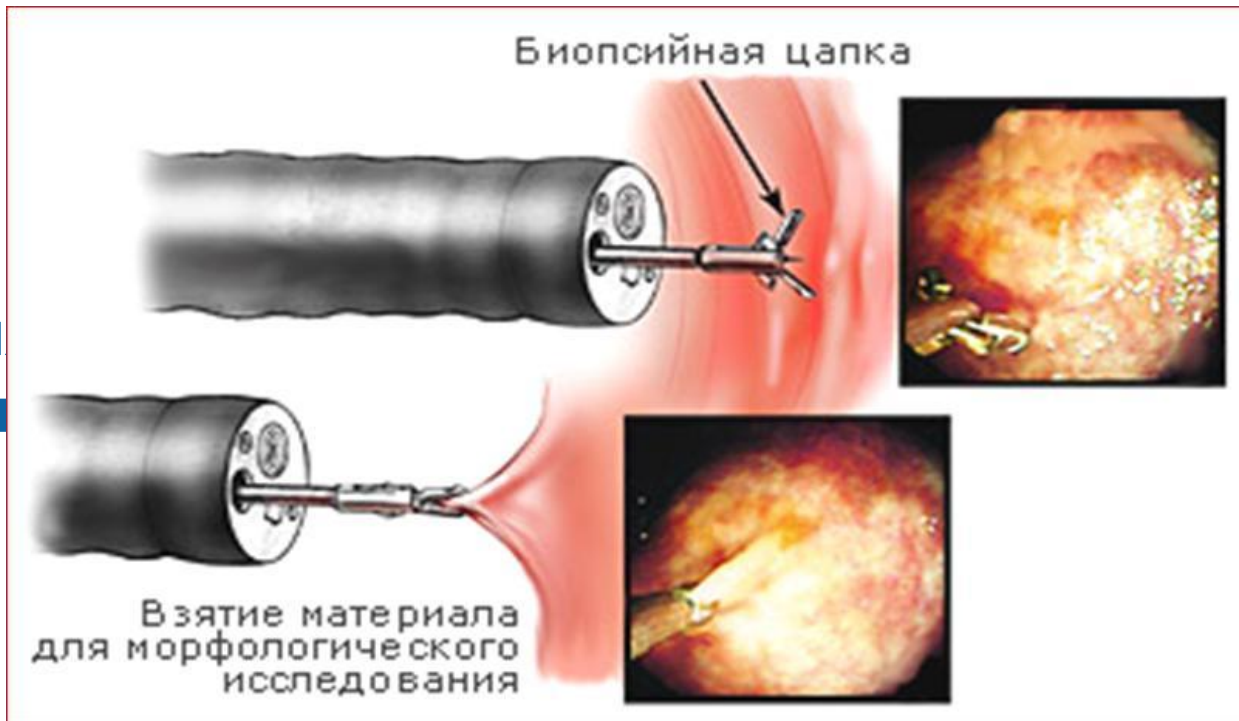
(a)



(b)

БИОПСИЯ

• Явл
вья



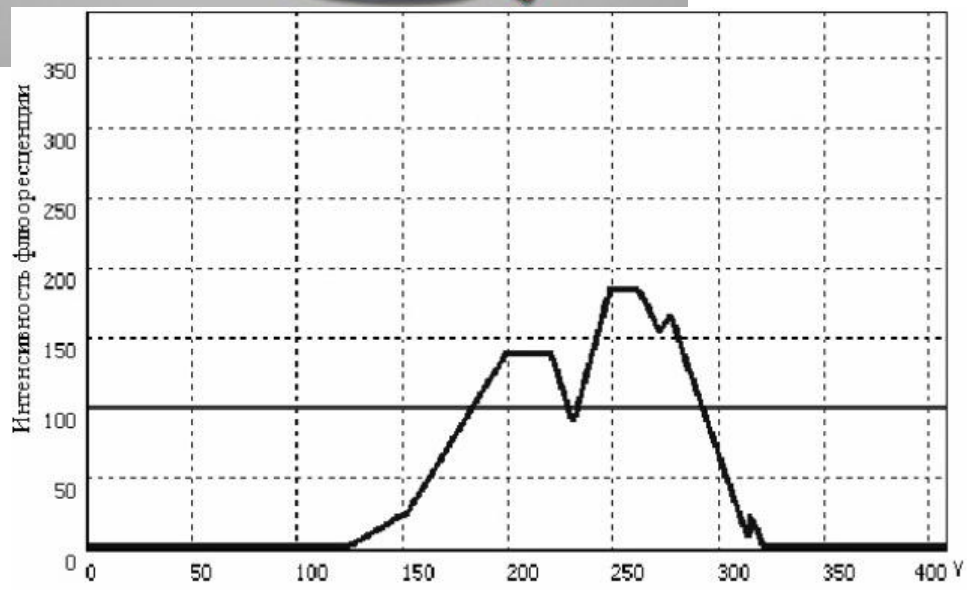
ДОМ ДЛЯ



- При проведении флюоресцентной эндоскопии перед исследованием проводится ингаляция, затем получение изображения и спектра с помощью специальной аппаратуры.



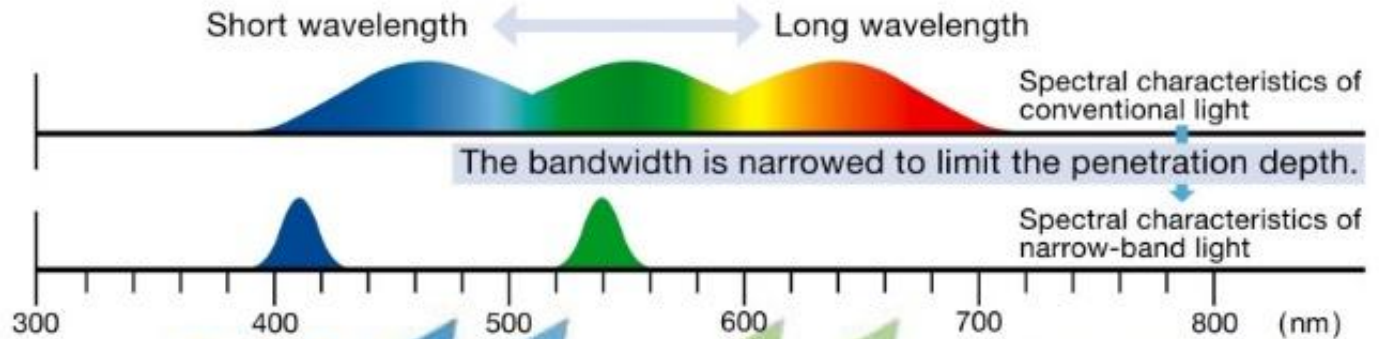
ТОМСК



Узкополосная визуализация

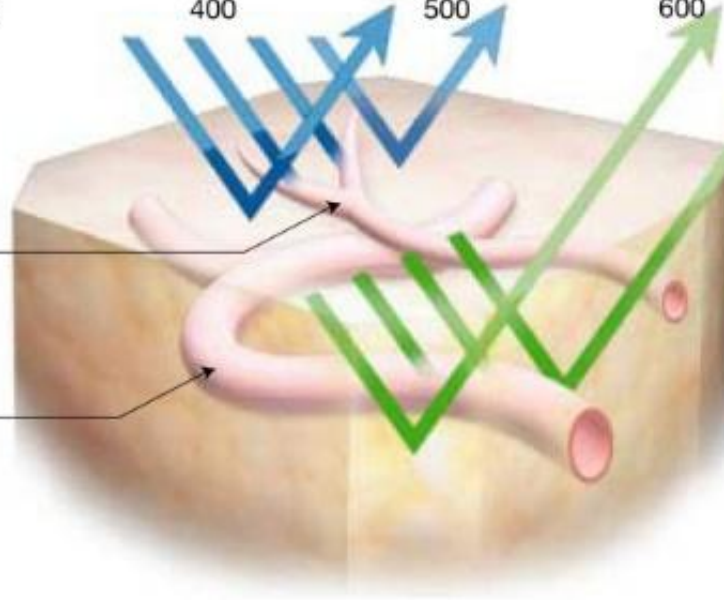
- **Длинный световой узкоспектральный пучок (NBI) при направлении его на стенку гортани может контрастировать капиллярный рисунок слизистого слоя и архитектуру слизистого слоя гортани. Использование данного метода при ларингоскопии может помочь выявить рак на ранней стадии, выяснить границы поражения и зону прицельной биопсии.**

Penetration depth of light according to wavelength

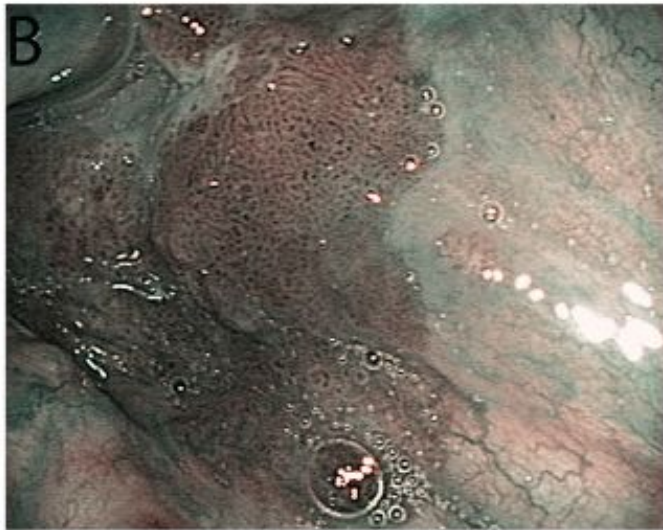
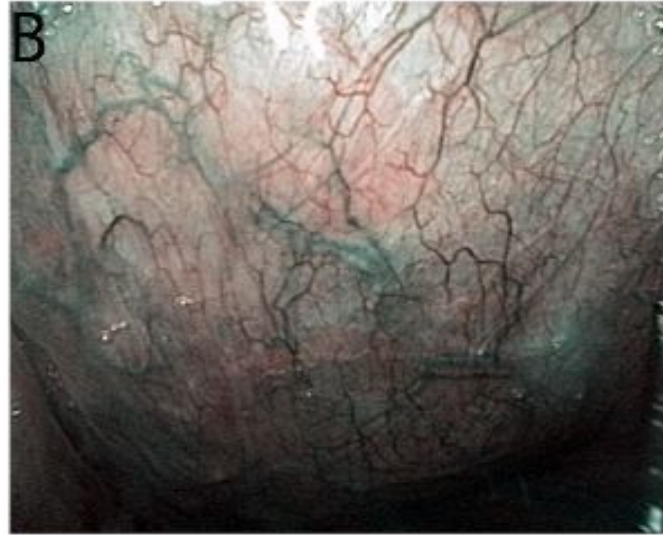
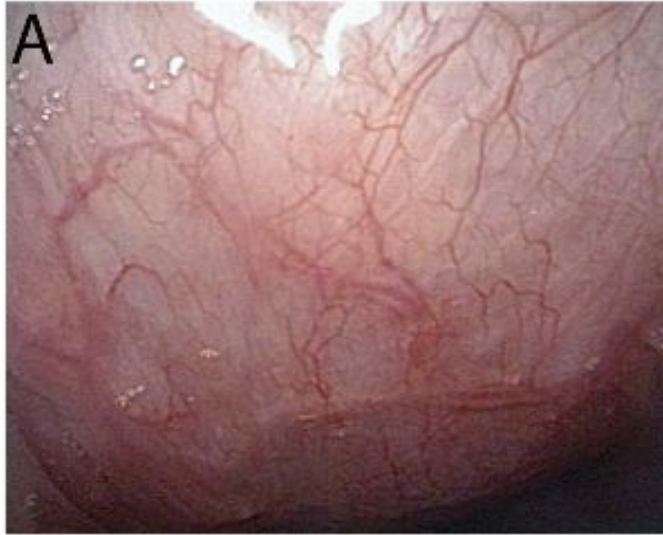


Capillaries on
mucosal surface

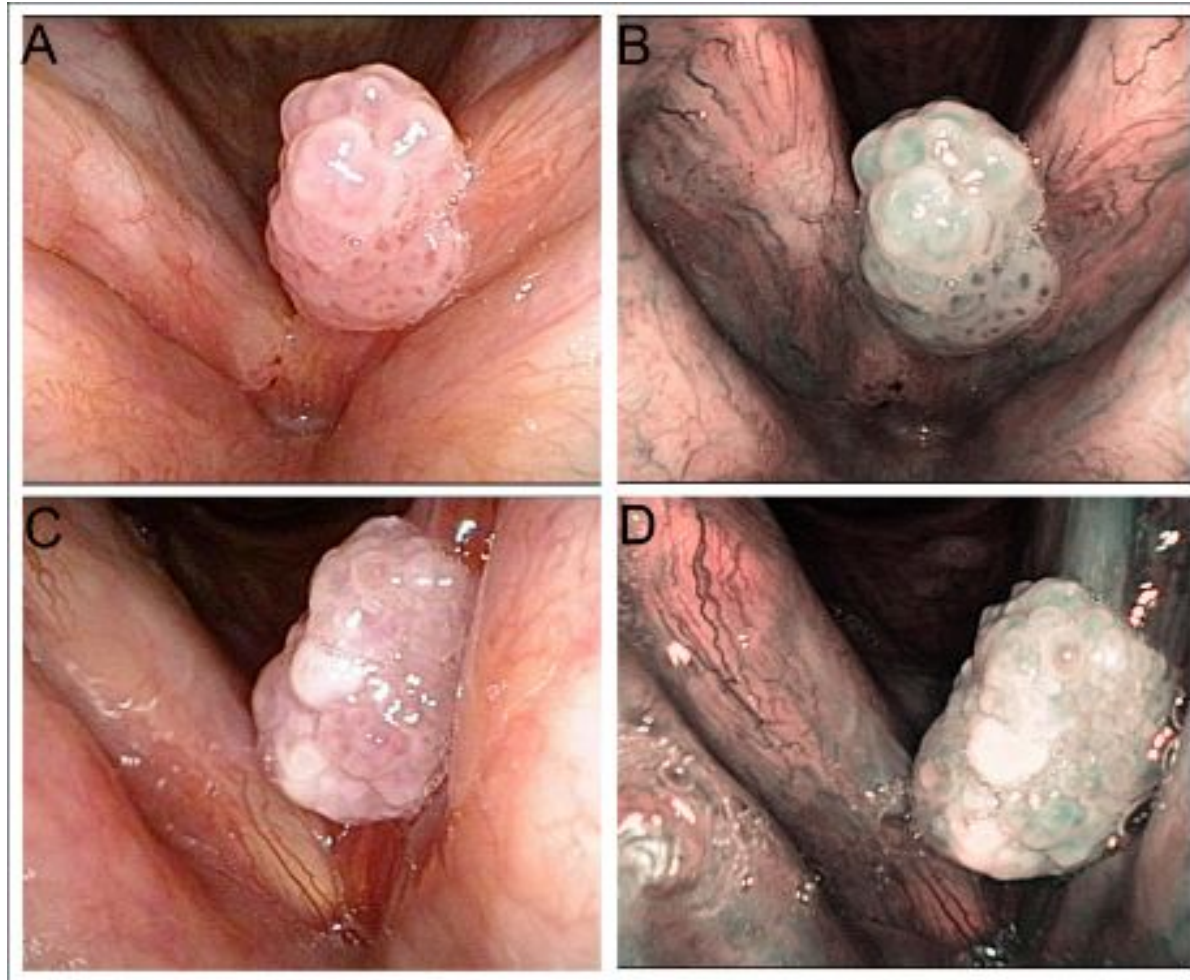
Veins in
submucosa



NBI image on the monitor
Capillaries on mucosal
surface displayed in brown
and veins in submucosa
displayed in cyan.



Папиллома гортани





- **Спасибо за внимание!**