

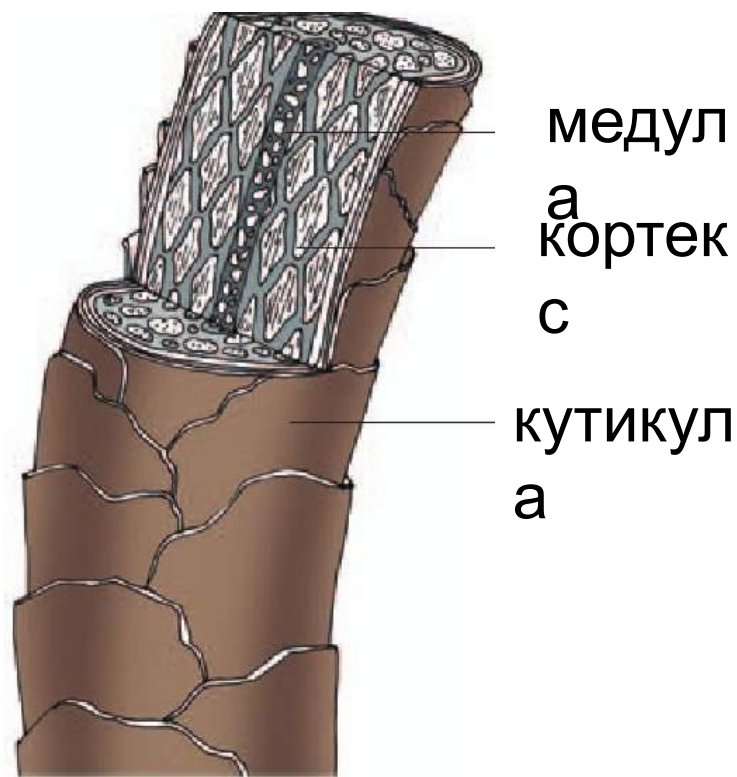
**Добро пожаловать на семинар**  
**Лаборатория цвета:**  
**DE LUXE**

## Стержень

- Часть волоса, находящаяся над поверхностью кожи

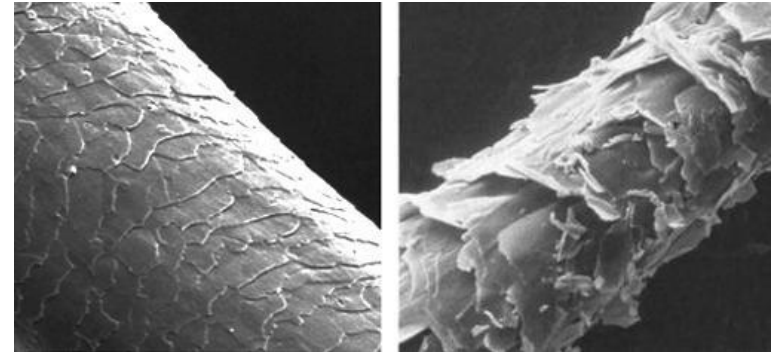
## Корень

- Часть волоса, находящаяся в толще кожи



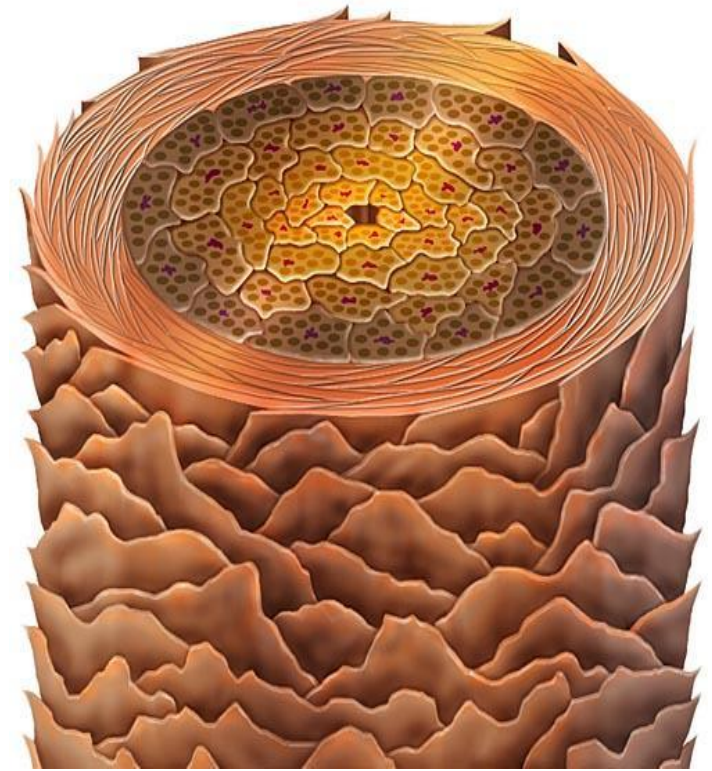
## Кутикула

- а Наружный слой волоса, состоит из отмерших клеток кератина, выполняет защитную функцию
- Образован плоскими чешуйками, которые, перекрывают друг друга как черепица крыши
- Здоровые волосы — слои чешуек плотно прилегают друг к другу
- Поврежденный волос — слои чешуек приоткрыты, надорваны
- Кутикула отвечает за внешний вид волоса, блеск



## Составляющие кортекса

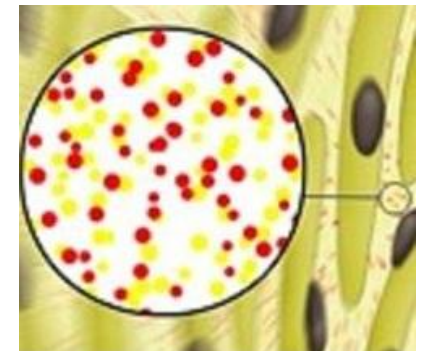
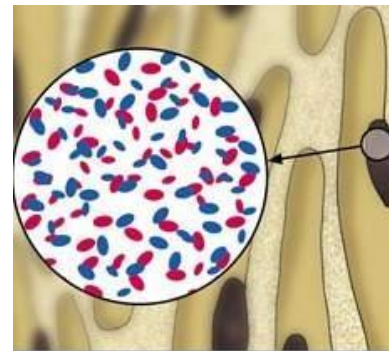
- **КЕРАТИН** — белок волос, который обеспечивает прочность, упругость, эластичность
- **МЕЛАНИН** — пигмент, который определяет натуральный цвет волос
- **ВОЗДУХ** — «разбавляет» натуральный пигмент, чем больше пузырьков воздуха, тем светлее волосы



## Типы пигментов

**Меланин** — это комбинация двух пигментов:

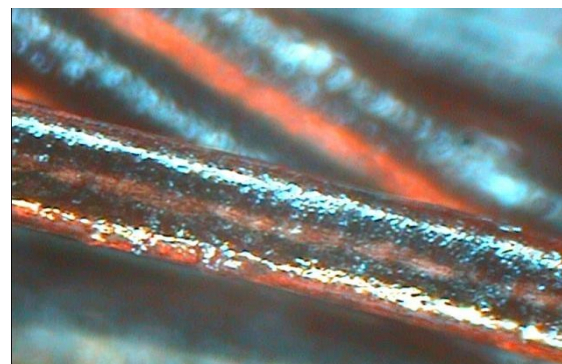
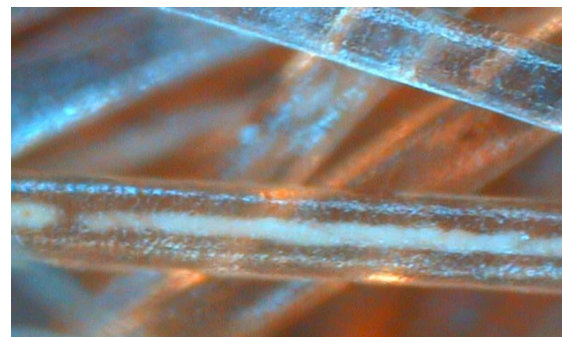
- **Эу-меланин** — крупные гранулы синего и красного цветов
- **Фео-меланин** — мелкие гранулы красного и жёлтого цвета



**!** Полное разрушение фео-меланина при окрашивании волос приводит к потере волоса!

## Медула

- Внутренний слой волоса
- У корня медула более плотная
- К концу волоса сходит «на нет»
- В тонких волосах может отсутствовать
- Отвечает за терморегуляцию, объем
- Придает волосам силу

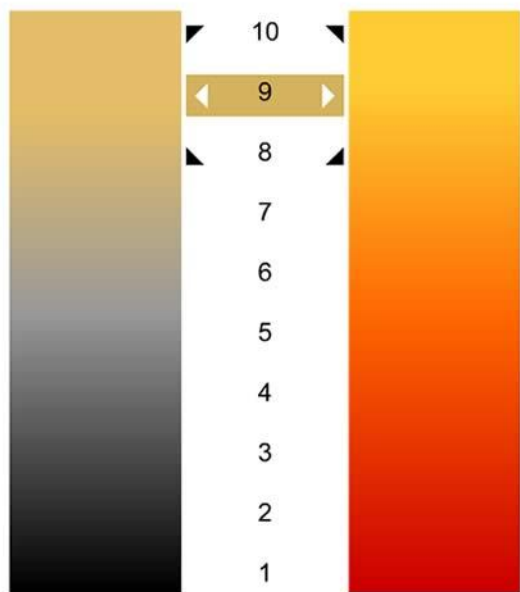




**Уровень глубины тона (УГТ)** — уровень светлости натуральных волос

- Определяется количеством пигмента: чем больше пигмента, тем темнее цвет волос
- Уровень глубины тона определяется по шкале от 1 до 10

№ УГТ	Уровень глубины тона
10	Светлый блондин
9	Блондин
8	Светло-русый
7	Русый
6	Темно-русый
5	Светлый шатен
4	Шатен
3	Темный шатен
2	Натуральный черный
1	Черный



### Фон осветления

**Фон осветления** — это цвет, который получается в результате частичного вытеснения **натурального пигмента**

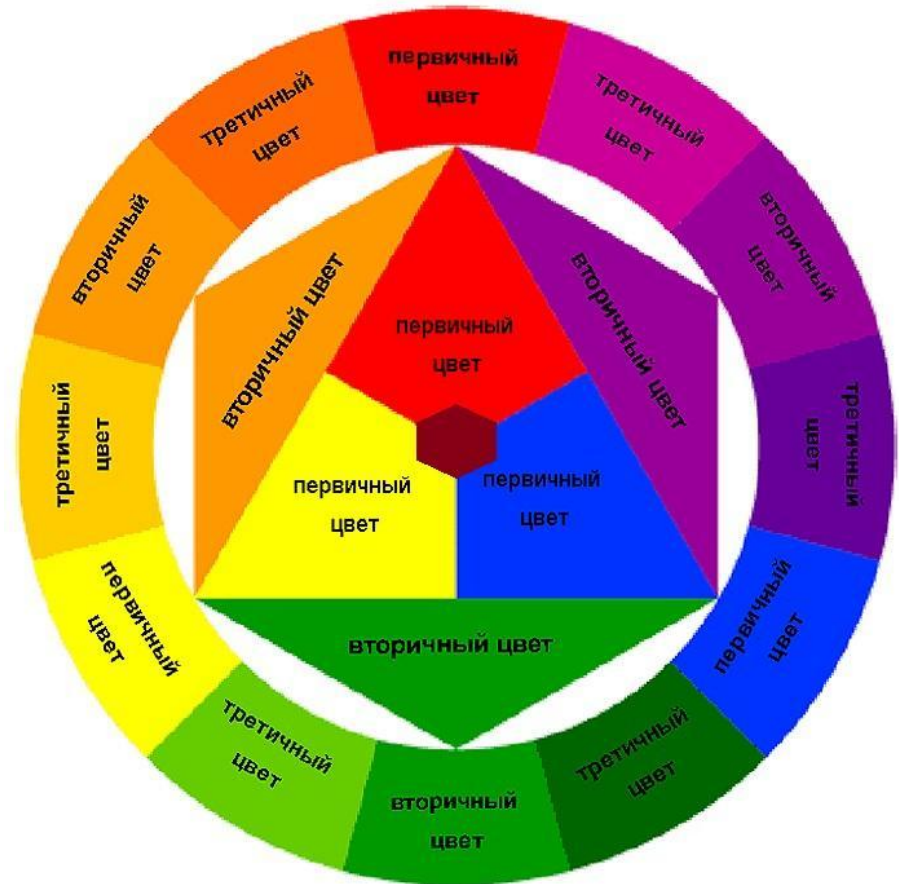
**Оттенок фона осветления** влияет на конечный результат окрашивания

**Может потребоваться коррекция цвета**, при окрашивании в натуральные оттенки и холодные цветовые направления



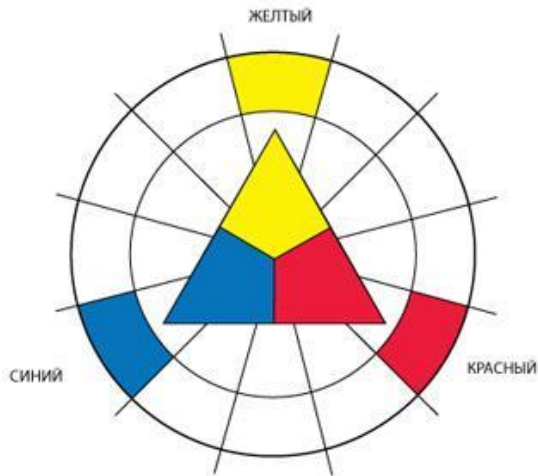
## Цветовой круг

- Отображает первичные, вторичные и третичные цвета
- Противоположные цвета нейтрализуют друг друга
- В центре находится нейтральный цвет — **коричневый**

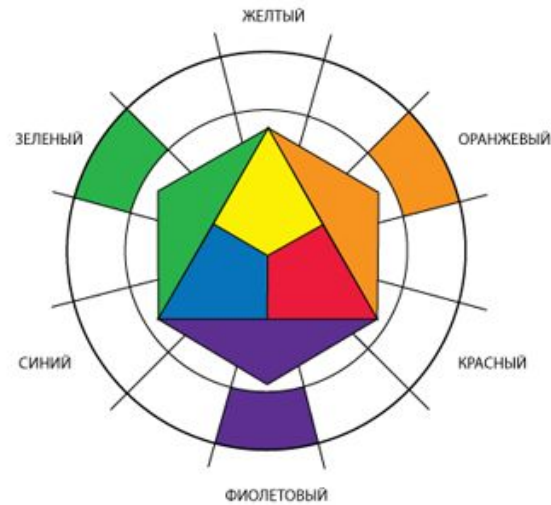


## Цветовой круг

### Первичные цвета



### Вторичные оттенки



### Третичные оттенки



## Цветовой круг

Цвета, расположенные напротив друг друга, называются **комплементарными**.

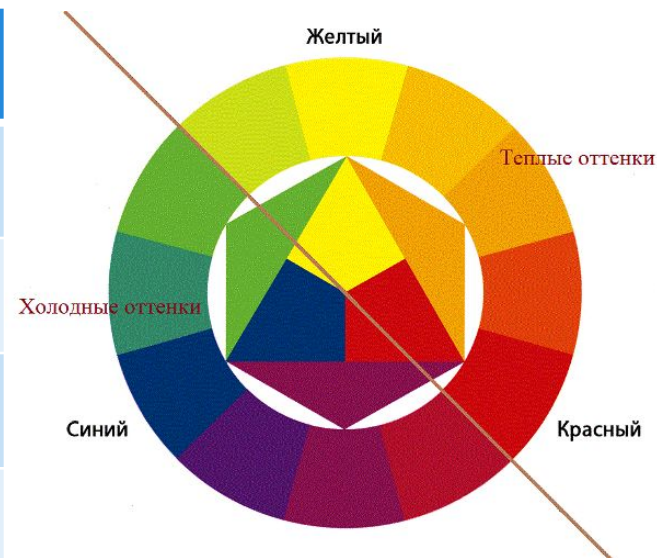
Они нейтрализуют друг друга



## Цветовой круг

Теплые и холодные тона

тёплые тона	холодные тона
жёлтый (золотистый)	фиолетовый
оранжевый (медный)	синий
красный	красный
зелёный	зелёный



Цвет действует на:

■ **Чувства и эмоции**

■ **Психику и душу**

■ **Интеллект и разум**

**Цвет влияет на то, как мы выглядим.**

Самые сильные эмоции оказывают красные (возбуждает нервную систему) и синие цвета (тормозит нервную систему).

● **Красный**, ● **оранжевый**, ● **жёлтый** — являются цветами активными.

● **Синий**, ● **фиолетовый**, ● **зелёный** — являются цветами пассивными.

Оранжевый и красный называют «кричащими» цветами.

Зелёный и синий ослабляют громкость шумов.

**Яркий цвет** — выделение одного на фоне других.

**Пастельный цвет** — мягкий, неяркий, разбавленный белым.

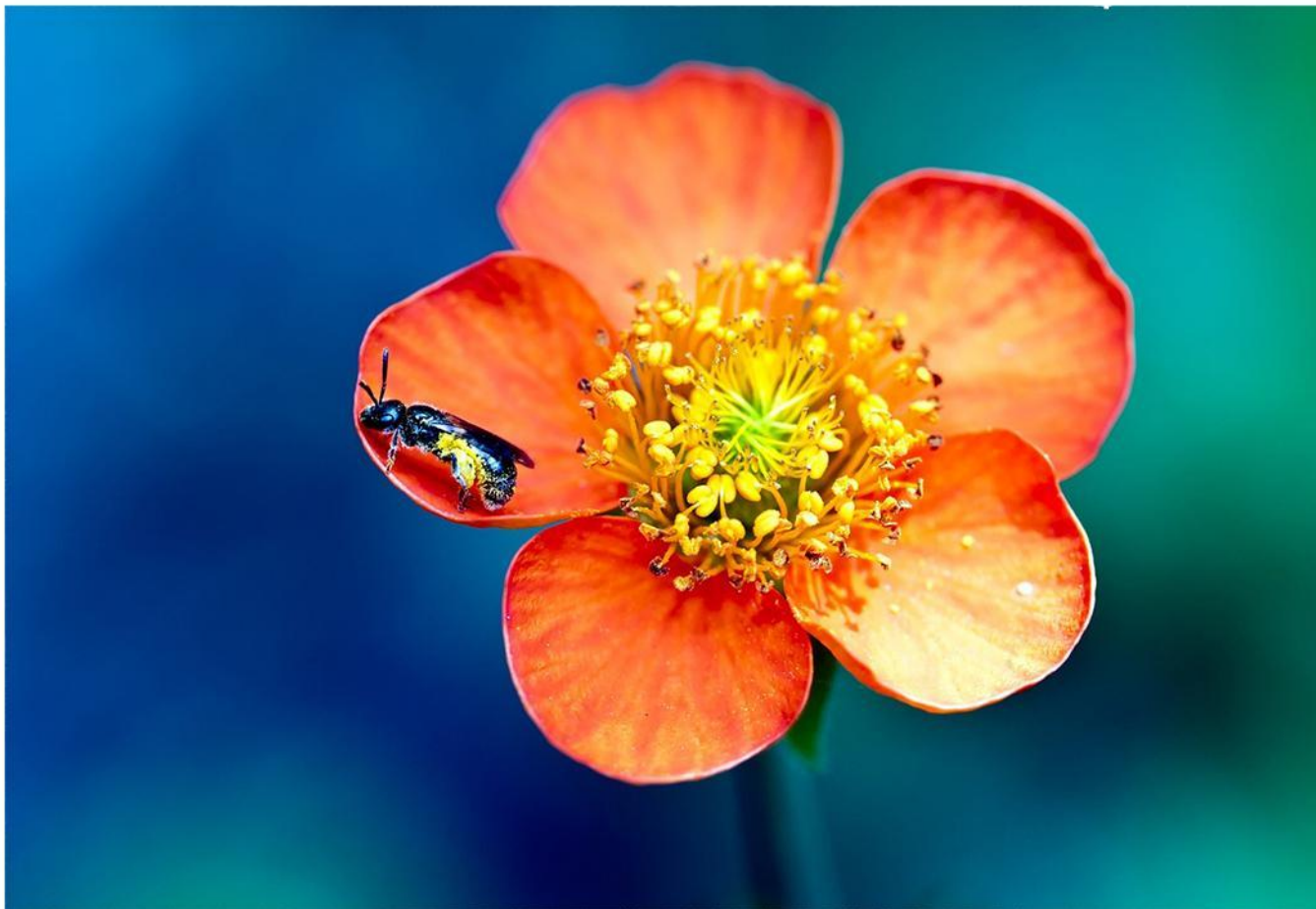


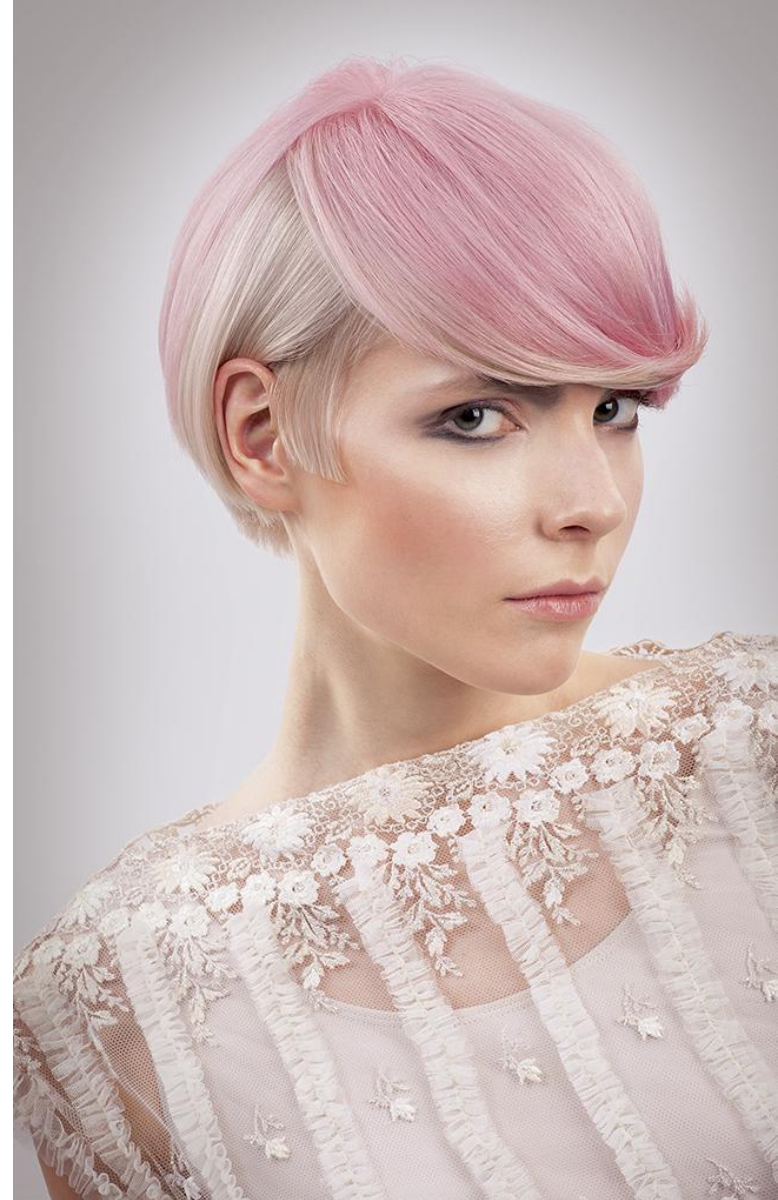












## Продукты ESTEL из серии DE LUXE:

- Перманентные краски  
**DE LUXE**  
**SILVER DE LUXE**
- Полуперманентные краски  
**SENSE DE LUXE**
- Обесцвечивающие продукты  
**ULTRA BLOND DE LUXE**

DeLuxe

sense  
deLuxe

DeLuxe  
SILVER



**X/XX** — уровень глубины тона (УГТ)

X/**XX** — основное цветовое

направление

X/XX**X** — дополнительный цветовой

нюанс



# Единая система нумерации DE LUXE, SENSE DE LUXE, SILVER DE LUXE

**ESTEL**  
PROFESSIONAL

## УРОВЕНЬ ГЛУБИНЫ ТОНА

10/XX	светлый блондин
9/XX	блондин
8/XX	светло-русый
7/XX	средне-русый
6/XX	тёмно-русый
5/XX	светлый шатен
4/XX	шатен
3/XX	тёмный шатен
1/XX	чёрный

## ЦВЕТОВОЕ НАПРАВЛЕНИЕ

X/0	натуральный
X/00	натуральный для седых волос
X/1	пепельный
X/2	зелёный
X/3	золотистый
X/4	медный
X/5	красный
X/6	фиолетовый
X/7	коричневый
X/8	жемчужный



# Направления оттенков

## Холодные

ОТТЕНОК	ОБОЗНАЧЕНИЕ
Натуральный, экстра натуральный	/0, /00
Пепельный	/1, /11
Пепельно-золотистый	/13
Пепельно-фиолетовый	/16
Пепельно-коричневый	/17, /71
Золотисто-фиолетовый	/36
Медно-пепельный	/41
Красный	/5, /55
Фиолетово-красный	/65, /56
Фиолетовый	/6, /66
Коричнево-красный	/75
Коричнево-фиолетовый	/76
Жемчужный	/8, /18

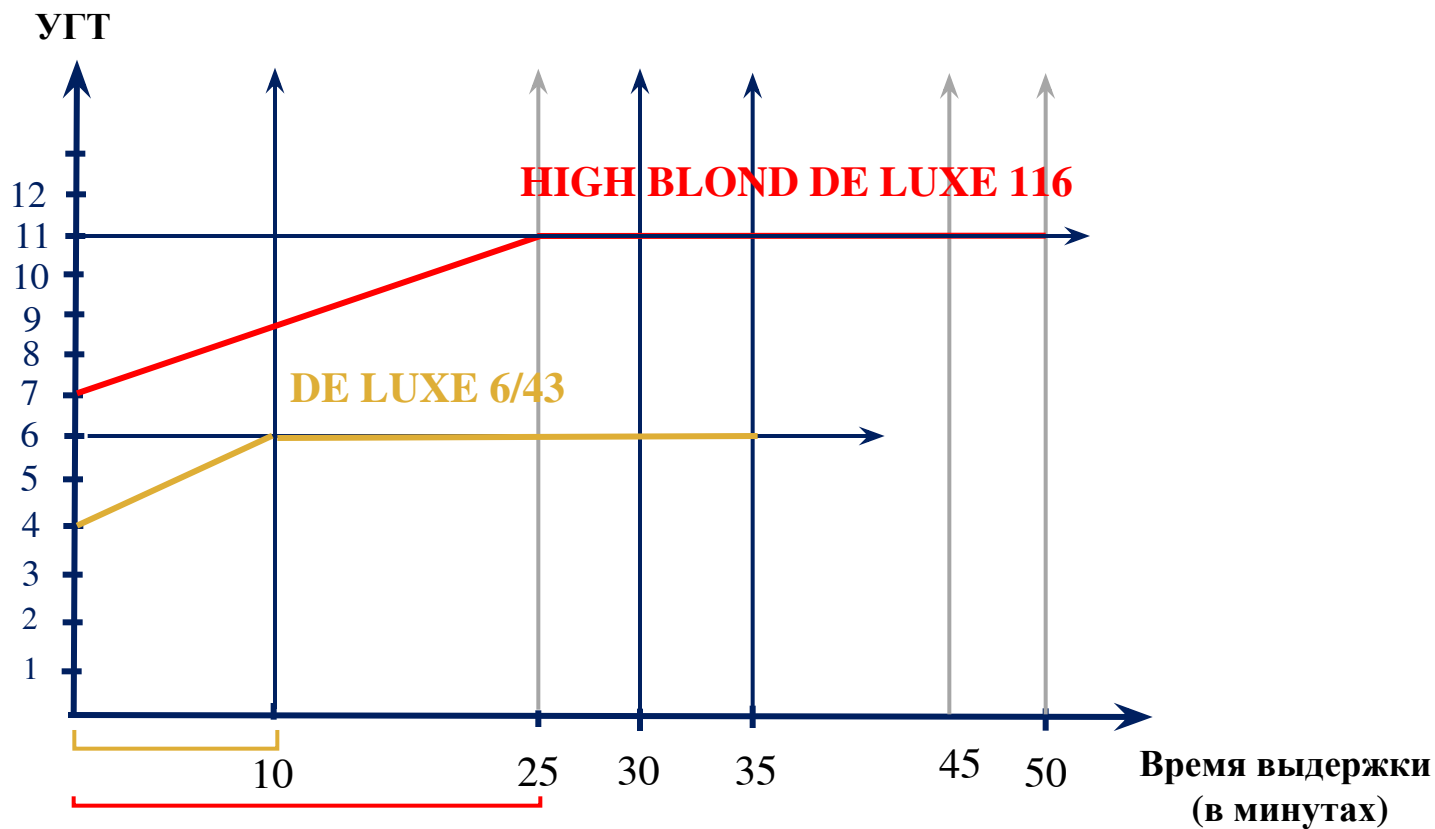
## Теплые

ОТТЕНКИ	Обозначение
Золотистый (натуральный)	/3, /33
Золотисто-медный, золотисто-красный	/34, /43, /35
Медный	/4, /44
Медно-красный	/45, /54
Коричневый НЕЙТРАЛЬНЫЙ	/7, /77
Коричнево-золотистый	/73, /37
Коричнево-медный, медно-коричневый	/74, /47

- Обладают стойким окрашиванием
- На 100% закрашивают седину
- Размещение пигмента происходит в кортексе
- Окрашивают волосы:
  - тон в тон
  - обладают осветляющей силой
  - окрашивают волосы на затемнение
  - тонируют волосы



## Работа краски



# Перманентные краски DE LUXE

**ESTEL**  
PROFESSIONAL

## Характеристика:

- Стойкий глубокий цвет, коммерческие оттенки
- 161 модный оттенок в палитре
- Модные оттенки для закрашивания седины

## Преимущества:

Сбалансированная комбинация витаминов и микроэлементов:

- Масло авокадо
- Масло макадамии
- Пантенол



# Перманентные краски SILVER DE LUXE

**ESTEL**  
PROFESSIONAL

## Характеристика:

- 61 модный оттенок в палитре

## Преимущества:

- Эффективный уход, блеск и мягкость волос
- Комплекс витаминов
- Закрашивает седые волосы на 100% без пигментирования



# Полуперманентная краска SENSE DE LUXE

**ESTEL**  
PROFESSIONAL

## Защищённая патентом технология

Не содержит аммиак

Пигмент работает в кутикуле и кортексе

## 76 оттенков

Основная палитра

Цветные корректоры и 0/00N

EXTRA RED SENSE DE LUXE



## Однородная формула, сочетающая ингредиенты окрашивания и ухода:

- Окрашивает тон в тон
- Окрашивает на затемнение
- Тонирует седые волосы
- Выравнивает цвет по длине
- Придает глубину натуральным волосам
- **НЕ ОСВЕТЛЯЕТ**



# Полуперманентная краска SENSE DE LUXE

**ESTEL**  
PROFESSIONAL

## Характеристика:

- Легко смешивается
- Эластичная консистенция
- Экономична в использовании

## Преимущества:

- Масло авокадо, пантенол и кератиновый комплекс питают, увлажняют и защищают волосы
- Ослепительный блеск
- Стойкий цвет
- UV фильтр



# Полуперманентная краска SENSE DE LUXE

**ESTEL**  
PROFESSIONAL

## Технология применения

ОКСИГЕНТ/ АКТИВАТОР	ПРИМЕНЕНИЕ	ПРОПОРЦИИ
3% оксигент DE LUXE	1–7 УГТ	1 : 2
1,5% активатор DE LUXE	8–10 УГТ	1 : 2

### Время воздействия:

- **25 минут** на сухие волосы
- **20 минут** на влажные волосы
- **15 минут** после перманентной завивки или выпрямления волос
- **5-10 минут** на обесцвеченные или пористые волосы (под наблюдением)

# Обесцвечивающие

## ПРОДУКТЫ

Пудра ULTRA BLOND DE

LUXE

Первая пудра для обесцвечивания

волос, разработанная и  
произведенная в России

Впервые выпускаемый продукт

Микрогранулированная пудра для обесцвечивания волос (до 7 тонов), декапирования, мелирования и любых техник блондирования.

- Рецепттура, продуманная в мельчайших деталях, гарантирует идеально чистый тон.
- Пылеобразование снижено до минимума.
- При смешивании с оксигентом, приобретает кремообразную консистенцию, что обеспечивает ровное нанесение на волосы и экономичный расход продукта.
- Упаковка 750г и 30г.
- Содержащиеся в составе ингредиенты защищают волосы и кожу головы, гарантируют хорошее состояние волос после процедуры.
- Обладает приятным мятным ароматом. Бисаболлол, входящий в состав пудры оказывает антисептическое и противовоспалительное действие.



Упаковка: 750г и 30г

# САЛОННАЯ ПРОЦЕДУРА ОБЕСЦВЕЧИВАНИЯ С EPLEX



Масло для волос  
EPLX BLOND TOPPING  
ESTEL HAUTE COUTURE  
100 мл. Для  
профессионального  
применения

Масло EPLEX добавляется непосредственно в продукт для обесцвечивания. Создает на поверхности волоса полимерный каркас, который оберегает кутикулу и кортекс волос от химического повреждения. Молекула ерлех-эластомера, обладая высокоэластичными свойствами, проникает



Шампунь-эстетик для волос  
EPLX ESTEL HAUTE COUTURE  
1000 мл. Для профессионального применения

Используется непосредственно после процедуры обесцвечивания с применением масла EPLEX. Обеспечивает эстетический уход за волосами. Мягко и эффективно очищает волосы от обесцвечивающей смеси



Маска-эквайзер для волос  
EPLX ESTEL HAUTE COUTURE  
435 мл. Для профессионального применения

Используется непосредственно после процедуры обесцвечивания с применением масла EPLEX. Полностью нейтрализует действие обесцвечивающих продуктов, восстанавливает кислотно-



Спрей-эликсир для волос  
EPLX ESTEL HAUTE COUTURE  
100 мл. Для профессионального и домашнего применения

Финальный этап салонной процедуры обесцвечивания волос с применением масла EPLEX. А также прекрасное дополнение к ежедневному уходу за волосами. Фиксирует результат услуги обесцвечивания с EPLEX. Формула продукта, содержащая аргановое масло, обеспечивает увлажнение волос и

# ДОМАШНИЙ УХОД ПОСЛЕ ОБЕСЦВЕЧИВАНИЯ С EPLEX



Шампунь-эстетик для волос  
EPLEX ESTEL HAUTE  
COUTURE  
250 мл.  
*Для домашнего применения*

Обеспечивает эстетический уход за волосами. Мягко и эффективно очищает волосы от обесцвечивающей смеси. Деликатный уход, позволяющий избежать мельчайших повреждений на поверхности волоса. Сохраняет полезные компоненты, внесенные маслом и маской EPLEX. Придает волосам



Бальзам-эквilibrium для волос  
EPLEX ESTEL HAUTE  
COUTURE  
200 мл.  
*Для домашнего применения*

Дисциплинирует и структурирует волосы, существенно облегчая укладку. Увлажняет, питает и восстанавливает водно-липидный баланс, сохраняя естественный блеск и здоровье волос. Обладает накопительным и пролонгирующим эффектами.



Спрей-эликсир для волос  
EPLEX ESTEL HAUTE  
COUTURE  
100 мл.  
*Для профессионального и домашнего применения*

Финальный этап салонной процедуры обесцвечивания волос с применением масла EPLEX. А также прекрасное дополнение к ежедневному уходу за волосами. Фиксирует результат услуги обесцвечивания с EPLEX. Формула продукта, содержащая аргановое масло,

# Оксигенты и активаторы DE LUXE

ОКСИГЕНТЫ	АКТИВАТОРЫ
3%; 6%; 9%; 12%	1,5%; PASTEL 1,5%





# Применение оксигентов DE LUXE

ОКСИГЕНТЫ	ПРИМЕНЕНИЕ	ПРОПОРЦИИ СМЕШИВАНИЯ	ВРЕМЯ ВЫДЕРЖКИ
Оксигент 3% 10Vol	<ul style="list-style-type: none"> <li>▪ ТОН В ТОН</li> <li>▪ на 1 УГТ темнее по всей длине волос</li> <li>▪ на 1 УГТ светлее на корнях</li> </ul>	1 : 1	35 мин.
	<ul style="list-style-type: none"> <li>▪ затемнение натуральной базы от 2 и более УГТ</li> </ul>	2 : 1	
Оксигент 6% 20Vol	<ul style="list-style-type: none"> <li>▪ осветление на 2 УГТ на корнях</li> <li>▪ осветление по длине на 1 УГТ</li> </ul>	1 : 1	35 мин.
	<ul style="list-style-type: none"> <li>▪ окрашивание седины с 1 по 7 УГТ</li> </ul>	1 : 1	45 мин.
	<ul style="list-style-type: none"> <li>▪ окрашивание седины 70 -100% рядами /00, /X0</li> </ul>	1 : 1	
Оксигент 9% 30Vol	<ul style="list-style-type: none"> <li>▪ осветление на 3 УГТ на корнях</li> <li>▪ осветление по длине на 2 УГТ</li> </ul>	1 : 1	35 мин.
	<ul style="list-style-type: none"> <li>▪ окрашивание седины с 8-9 УГТ</li> </ul>	2 : 1	45 мин.
	<ul style="list-style-type: none"> <li>▪ окрашивание седины до 70% рядами /00, /X0</li> </ul>	1 : 1	
Оксигент 12% 40Vol	<p align="center"><b>НЕ ПРИМЕНЯЕТСЯ С ОТТЕНКАМИ ОСНОВНОЙ ПАЛИТРЫ DE LUXE!</b>          Работает с отдельными сериями палитр</p>		

# Применение активаторов DE LUXE

АКТИВАТОРЫ	ПРИМЕНЕНИЕ	ПРОПОРЦИИ СМЕШИВАНИЯ	ВРЕМЯ ВЫДЕРЖКИ
Активатор 1,5% PASTEL DE LUXE	<ul style="list-style-type: none"> <li>пастельное тонирование 8, 9, 10 УГТ на обесцвеченные волосы</li> <li>способствует затемнению оттенка на 0,5 УГТ</li> </ul>	1:2	влажные волосы 20 мин.
Активатор 1,5% DE LUXE	<ul style="list-style-type: none"> <li>тонирование тон в тон любым оттенком основной палитры DE LUXE</li> </ul>	1:2	влажные волосы 20 мин. сухие волосы 35 мин.
	<ul style="list-style-type: none"> <li>затемнение на 1-2 УГТ темнее любым оттенком основной палитры DE LUXE</li> </ul>	1:1	сухие волосы 35 мин.
	<ul style="list-style-type: none"> <li>затемнение на 3 УГТ и темнее любым оттенком основной палитры DE LUXE</li> </ul>	2:1	

# Стабилизированный оксидант H<sub>2</sub>O<sub>2</sub>

**ESTEL**  
PROFESSIONAL

Используется в процедуре мордонтаж перед окрашиванием только на **натуральные и седые волосы** для разрыхления кутикулы

## Преимущества:

- незаменимое средство перед окрашиванием седых и стекловидных волос , а также длинных натуральных волос
- наносится в чистом виде на сухие волосы , время выдержки **15 минут**

**НЕ ИСПОЛЬЗУЕТСЯ НА ОКРАШЕННЫХ ВОЛОСАХ**



# Стабилизированный оксидант 6% DE LUXE

## Исходные данные:

НБ волосы не окрашены —  
4/0,  
длина волос 30 см



## Желание клиента:

7/4 DE LUXE



## Решение:

- осветлить на 3 уровня
- 9% оксигент осветляет на корнях на 3 УГТ, по длине на 2 УГТ
- **12% НЕ ПРИМЕНЯЕТСЯ ПРИ РАБОТЕ С ОСНОВНОЙ ПАЛИТРОЙ!**

1. по длине H<sub>2</sub>O<sub>2</sub> — сразу высушить волосы феном

2. 7/4 + 9% → 7/4

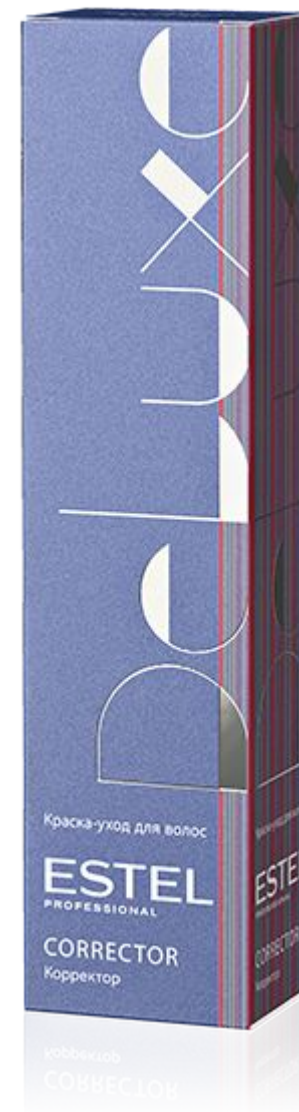
1 : 1

35 мин.

КОРРЕКТОРЫ DE LUXE	
Синий	0/11
Зеленый	0/22
Желтый	0/33
Оранжевый	0/44
Красный	0/55
Фиолетовый	0/66
Коричневый	0/77
Графитовый	0/G

## Характеристика:

- Цвет в чистом виде, без УГТ
- Содержит аммиак
- Взаимодействует с 1,5%, 3%, 6%, 9%, 12% (с добавлением в краску)
- Взаимодействует с 1,5% и 3% (самостоятельно)
- Для нейтрализации и яркости цвета



# Применение цветных корректоров DE LUXE

**ESTEL**  
PROFESSIONAL

## Нейтрализация нежелательного фона осветления

- Количество корректора, указанное в таблице, рассчитано на 30 мл краски!
- На долю корректора **ОКСИГЕНТ НЕ РАССЧИТЫВАЕТСЯ!**
- 2 см корректора = 1 г

УГТ	ФОН ОСВЕТЛЕНИЯ	ЦВЕТ ДЛЯ НЕЙТРАЛИЗАЦИИ	КОЛ-ВО КОРРЕКТОРА ПОРИСТЫЕ/СТЕКЛОВИДНЫЕ	
10	Очень светло-жёлтый	0/66	1 см	2 см
9	Светло-жёлтый	0/66	2 см	3 см
8	Жёлтый	0/66	3 см	4 см
7	Жёлто-оранжевый	0/66+0/11	4 см	5 см
6	Оранжевый	0/11	5 см	6 см
5	Оранжево-красный	0/11+0/22	6 см	7 см
4	Красный	0/22	7 см	8 см
3	Тёмно-красный	0/22	8 см	9 см
1	Бурый	0/22	9 см	10 см



- **Краска краску не осветляет**
- **Нейтрализация нежелательных фонов осветления необходима, когда волосы окрашиваются в натуральные оттенки и в холодное цветовое направление**



# Применение цветных корректоров DE LUXE

## Пример 1

**Исходные данные:**  
НБ — 7/0,  
длина волос 20 см



**Желание клиента:**  
8/71



**Решение : DE LUXE**  
**КОРНИ :**

**8/71 + 0/66 + 3% → 8/71      35 мин.**  
30 г    3-4 см    30 г

**ДЛИНА:**

**8/71 + 0/66 + 6% → 8/71      35 мин.**  
30 г    3-4 см    30 г

## Пример 2

**Исходные данные:**  
НБ — 7/0,  
длина короткая



**Желание клиента:**  
9/0

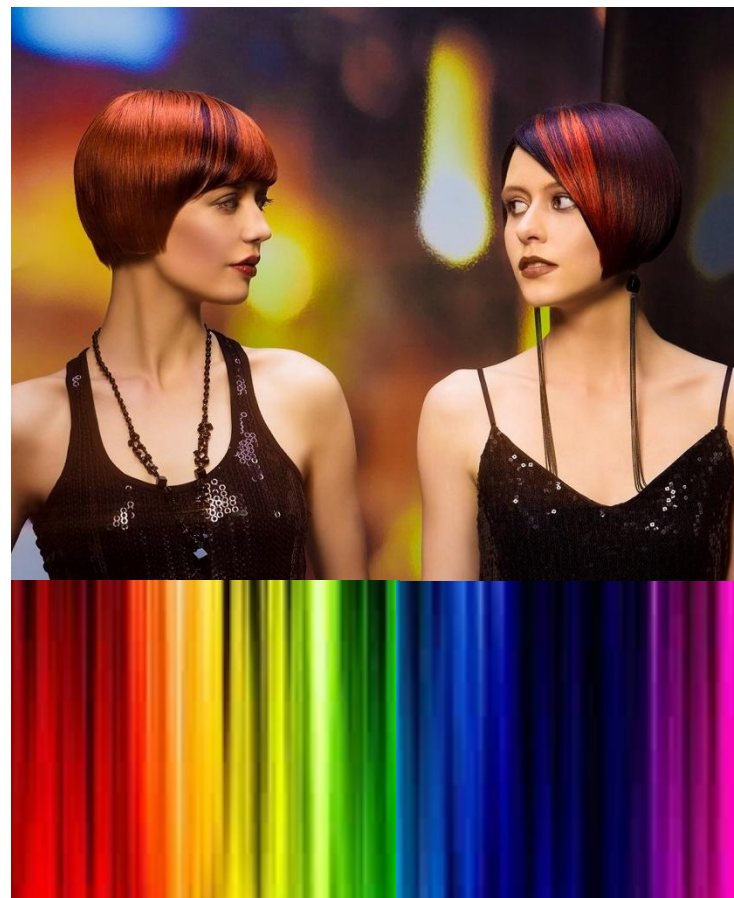


**Решение : DE LUXE**  
**9/0 + 0/66 + 6% → 9/0**  
30 г 2-3 см 30 г

# Применение цветных корректоров DE LUXE

## Усиление яркости цвета

- Для усиления яркости цвета выбираем корректор, соответствующий выбранному цвету
- Окрашивание в оттенки 8-10 УГТ:  
Цветные корректоры добавляются по правилам нейтрализации (в см на 30г краски, ориентируясь на УГТ желаемого окрашивания)
- Окрашивание в оттенки до 7 УГТ:  
Цветные корректоры добавляются до 1/3 части от массы краски.
- Для усиления яркости на корректор оксигент рассчитывается



## Усиление яркости цвета Пример

**Исходные данные:**  
НБ — 5/0,  
длина короткая



**Желание клиента:**  
5/66



### **Решение:**

Для увеличения яркости добавляется 0/66, на долю корректора **оксигент** рассчитывается

$5/6 + 0/66 + 3\% \rightarrow 5/66$   
30 г    10 г    40 г

**35 мин.**

# Применение цветных корректоров DE LUXE

**Используется как самостоятельный оттенок**  
На ранее обесцвеченной базе корректоры будут давать глубокие, насыщенные цветом оттенки, такие как в палитре

	<b>ДЕЙСТВИЕ</b>	<b>ПРОПОРЦИИ СМЕШИВАНИЯ</b>	<b>ВРЕМЯ ВЫДЕРЖКИ</b>
<b>Оксигент 3%</b>	окрашивание	1 : 1	на сухие 35 мин.
<b>Активатор 1,5%</b>	тонирование	1 : 2	на влажные 20 мин.

# Цветные корректоры 0/77 и 0/G DE LUXE

- **НЕ** применяются в нейтрализации нежелательных фонов осветления
- **Усиливают пепельные и коричневые оттенки**  
**Добавляются:**  
с 1 по 7 УГТ до 1/3 массы  
с 8 по 10 УГТ в см по таблице
- **Оксигент** на корректор рассчитывается



# Цветные корректоры SENSE DE LUXE

**ESTEL**  
PROFESSIONAL

ПАЛИТРА ЦВЕТОВ	
Синий	0/11
Зелёный	0/22
Жёлтый	0/33
Оранжевый	0/44
Красный	0/55
Фиолетовы й	0/66



## Характеристика:

- Не содержит аммиак
- Взаимодействует с 3% оксигентом и 1,5% активатором DE LUXE
- Для нейтрализации косметической базы, насыщения и самостоятельного окрашивания



# Применение корректоров SENSE DE LUXE

Применяются как самостоятельные оттенки

ОКСИГЕН Т/АКТИВА ТОР	ПРИМЕНЕНИЕ	ПРОПОРЦИИ СМЕШИВА НИЯ	ВРЕМЯ ВЫДЕРЖК И
Оксигент 3%	<ul style="list-style-type: none"> <li>Наносится на предварительно обесцвеченные сухие, влажные волосы</li> <li>Позволяет получать яркие креативные цвета</li> </ul>	1 : 2	от 5 до 25 минут
Активатор 1,5%			

**При нейтрализации и насыщении цветом корректоры SENSE DE LUXE работают так же, как и корректоры перманентных красок**

## Аммиачный корректор 0/00А DE LUXE

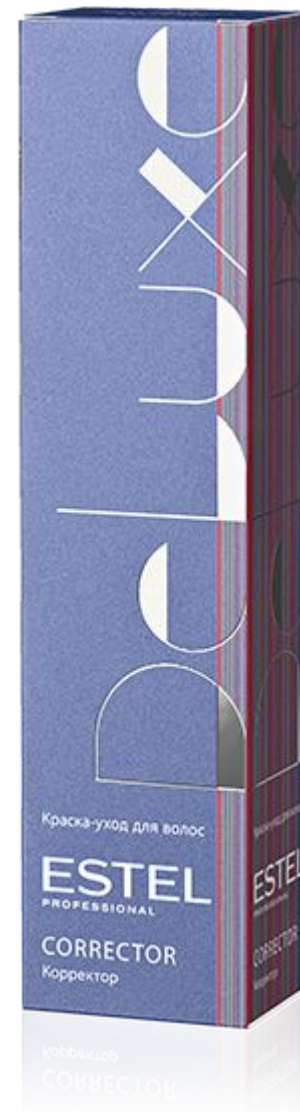
### Характеристика:

- Не имеет цвета и уровня глубины тона
- Рассветляет оттенки по световому ряду (УГТ)
- Осветляет натуральные и окрашенные волосы
- Добавляется в обесцвечивающую пудру для получения кремообразной консистенции

**НЕ использовать в прикорневой зоне!**

### Преимущества:

Взаимодействует с 3%, 6%, 9% оксигентами и 1,5% активатором



## Применение 0/00A DE LUXE

### Рассветление краски

- Добавляется **1/3** от массы краски выбранного оттенка
- **Оксигент** на корректор рассчитывается



## Применение 0/00А DE LUXE

### Пример:

#### Исходные данные:

НБ — 5/0,  
длина короткая



#### Желание клиента:

5/7



#### Что делать, если

5/7 не оказалось в  
наличии, но есть 4/7 и  
0/00А



### Решение:

Добавляя **0/00А** в краску,  
можно сделать ее на **1 УГТ**  
светлее, на корректор  
**оксигент рассчитывается**

**4/7 + 0/00А + 3% → 5/7**

30 г    10 г    40 г

**35 мин.**

# Применение корректора 0/00A DE LUXE

**Рассветление косметической базы волос на 1–2 УГТ,  
с сохранением цветового направления**

- **0/00A** в чистом виде смешивается с оксигентом в пропорции **1:1**, время выдержки **35 минут**
- С применением **3% оксигента на 1 УГТ светлее**  
(на более плотный цвет – 6%)
- С применением **6% оксигента на 2 УГТ светлее**  
(на более плотный цвет – 9%)

## Применение корректора 0/00A DE LUXE

Пример:

**Исходные данные:**  
КБ — 8/44,



**Желание клиента:**  
9/44



**Решение:** DE LUXE  
рассветление косметической  
базы на 1 УГТ

**отступить 0,5 см от кожи  
ГОЛОВЫ**

**0/00A + 3% → 9/44**

30 г    30 г

**35 мин.**



## Применение 0/00A DE LUXE

**Добавление в обесцвечивающую пудру для получения кремообразной консистенции**

- Добавляется до 1/3 части от массы пудры
- Оксигент рассчитывается и на пудру, и на корректор
- В данном случае время воздействия зависит от времени работы пудры

**пудра + 0/00A + оксигент**

30 г      10 г      70 г



## Применение корректора 0/00A DE LUXE

Применяется на натуральной базе для эффекта выгоревших волос

- Работает с **3%, 6%, 9%** оксигентами
- Пропорция смешивания **1:1**
- Время выдержки **35 минут**
- В **0/00A** можно добавлять цветные корректоры, для нейтрализации нежелательных фонов осветления



# Нейтральные корректоры 0/00N DE LUXE и SENSE DE LUXE

	ХАРАКТЕРИСТИКА
<b>0/00N            DE LUXE</b>	<ul style="list-style-type: none"> <li>▪ Не содержит аммиак</li> <li>▪ Позволяет получать промежуточные оттенки по цветовому ряду</li> <li>▪ Добавляется в обесцвечивающую пудру</li> </ul>
<b>0/00N            SENSE DE LUXE</b>	<ul style="list-style-type: none"> <li>▪ Не содержит аммиак</li> <li>▪ Позволяет получать промежуточные оттенки по цветовому ряду</li> </ul>

# Применение нейтральных корректоров 0/00N DE LUXE и SENSE DE LUXE

## Получение промежуточных оттенков

- Снижает насыщенность цвета
- Добавляется **до 1/3 части от краски**
- **Оксигент** на корректор **рассчитывается**
- Время выдержки **35 минут (DE LUXE)**
- Время выдержки **25 минут (SENSE DE LUXE)**



# Применение нейтральных корректоров 0/00N DE LUXE и SENSE DE LUXE

## Пример:

### Исходные данные:

КБ (корень) – 10/03,  
КБ (длина) – 10/03 (очень  
пористая)



### Желание клиента:

10/65 DE LUXE



## Решение:

### Корень:

10/65 + 1,5% → 10/65  
30г 60г

**Длина:** 0/00N разбавит цвет, чтобы оттенок не проявился очень интенсивно на пористых участках по длине волос.

10/65 + 0/00N + 1,5% → 10/65  
30 г 10 г 80 г

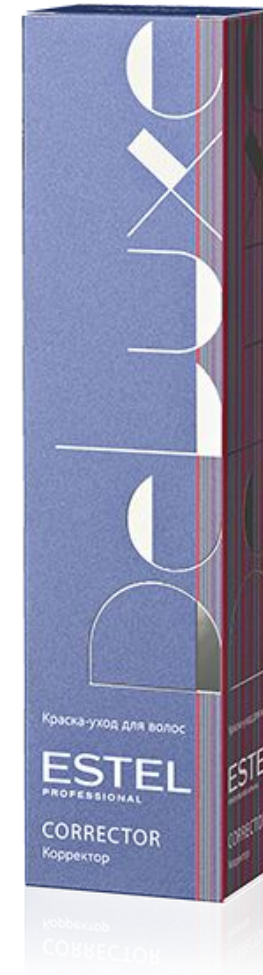
**35 мин.**



# Применение нейтрального корректора 0/00N DE LUXE

## Предварительное выравнивание пористых участков волос

- Нанести на пористые участки **0/00N в чистом виде**
- Время выдержки **10 минут**
- **Не смывать!**
- Приступить к окрашиванию



# Применение нейтрального корректора 0/00N DE LUXE

**Нейтральный корректор 0/00N DE LUXE добавляется в пудру:**

- Добавляется **до 1/3** от массы пудры
- **Оксигент** рассчитывается
- В данном случае **щадящее время** воздействия пудры увеличивается, но не превышает **50 минут**

**пудра + 0/00N + оксигент**

30 г      10 г      70 г



# Серия HIGH FLASH DE LUXE

HIGH FLASH DE LUXE	
Медно-золотистый	43
Медный	44
Красный	55
Красно-фиолетовый	56
Фиолетово-красный	65
Фиолетовый интенсивный	66*

## Характеристика:

- Перманентные оттенки для цветного мелирования
- Позволяет легко получать яркие, сочные оттенки на натуральной базе с 3 УГТ, на окрашенной с 4 УГТ

\* Оттенок HIGH FLASH DE LUXE 66 рекомендуется использовать самостоятельно.

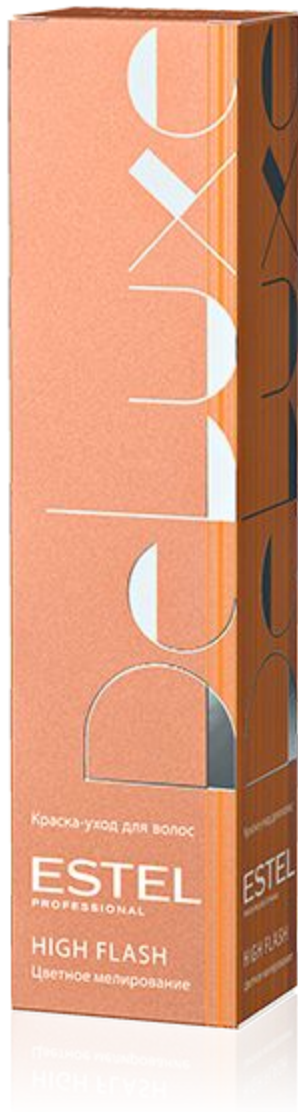


# Серия HIGH FLASH DE LUXE

## Применени

УГТ	ОКСИГЕНТ (НАТУРАЛЬНЫЕ ВОЛОСЫ)	ОКСИГЕНТ (ОКРАШЕННЫЕ ВОЛОСЫ)	ПРОПОРЦИИ СМЕШИВАНИ Я	ВРЕМЯ ВЫДЕРЖКИ
8	1,5%	3%	1 : 1	35 мин.
7	3%	3%		
6	3%	6%		
5	6%	9%		
4	9%	12%		
3	12%	-		

**!** Интенсивность оттенка зависит от оксигента



## Применение:

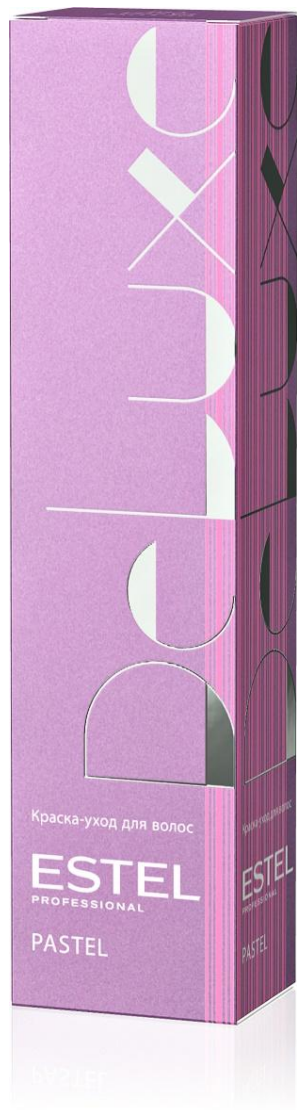
- Добавляется в оттенки основной палитры **для усиления яркости** цветовой палитры
- Рекомендуется добавлять:
  - до **1/3** от массы краски при окрашивании по длине;
  - до **1/4** от массы краски при окрашивании прикорневой зоны.
- **Оксигент** на долю **HIGH FLASH** **рассчитывается!**



## Серия HIGH FLASH DE LUXE



- **Не использовать** на предварительно обесцвеченных волосах
- **Не рекомендуется** обесцвечивать волосы ранее окрашенные HIGH FLASH DE LUXE
- При окрашивании **не применять дополнительное тепло**, при необходимости допустимо использовать климазон, в этом случае время выдержки сокращается на 1/3
- **Не использовать** в прикорневой зоне
- **Не удаляется** процедурой декапирования
- **Удаляется при помощи Эмульсии для удаления краски с волос COLOR OFF**



Пастельные оттенки **DE LUXE PASTEL** - нежные, словно лепестки цветов. Идеально подходят для тонирования волос, создания необычных прядей, выразительных фантазийных акцентов.

P/001	Бирюза
P/004	Персик
P/005	Роза
P/006	Лаванда

**DE LUXE PASTEL** используется на обесцвеченной базе не ниже 9-11 **УГТ**.

P/00X + 3% (1:1)	35 минут на сухие волосы
P/00X + 1,5% (1:2)	35 мин. на сухие волосы или 20 мин. на влажные волосы

Для создания индивидуального оттенка может использоваться коктейль оттенка **DE LUXE PASTEL** с 0/00N или с 0/00A.

Пропорция подбирается индивидуально (имейте в виду, что большое количество 0/00A в пропорции может полностью разбавить или поглотить оттенок).

# Серия EXTRA RED DE LUXE

**ESTEL**  
PROFESSIONAL

EXTRA RED DE LUXE	
Красный интенсивный	77/55
	88/55
Медный интенсивный	77/44
Медно-фиолетовый	66/46
Красно-медный	66/54
Красно-фиолетовый	66/56

## Характеристика

- Перманентная краска
- Предназначена для окрашивания натуральных волос и ранее окрашенных серией **EXTRA RED DE LUXE**
- Формула краски, разработанная на основе **молекулы RED 5**, увеличивает стойкость цвета
- **НЕ смешивается** с оттенками основной палитры DE LUXE



# Серия EXTRA RED DE LUXE

## Применени

е

ОКСИГЕНТ АКТИВАТО Р	ПРИМЕНЕНИЕ	ПРОПОРЦИИ СМЕШИВА НИЯ	ВРЕМЯ ВЫДЕРЖК И
1,5 %	<ul style="list-style-type: none"> <li>Обновление цвета ранее окрашенной серии EXTRA RED</li> </ul>	1:2	35 мин.
6 %	<ul style="list-style-type: none"> <li>Тон в тон</li> <li>Осветление на 1 УГТ в прикорневой зоне</li> <li>Затемнение на 1 УГТ</li> </ul>	1:1	45 мин.
9 %	<ul style="list-style-type: none"> <li>Осветление на 2 УГТ в прикорневой зоне</li> <li>Осветление на 1</li> </ul>		



## Серия EXTRA RED SENSE DE LUXE

### ПАЛИТРА ЦВЕТОВ EXTRA RED SENSE DE LUXE

Интенсивно-медный	77/44
Медно-фиолетовый	66/46
Интенсивно-красный	77/55
Красно-фиолетовый	66/56

### Характеристика:

- **Полуперманентная** краска, не содержит аммиак
- Формула краски, разработанная на основе **молекулы RED 5**, увеличивает стойкость цвета
- Эксклюзивная формула придает волосам шелковистый блеск
- **Не смешивается** с оттенками **основной палитры SENSE DE LUXE**



# Серия EXTRA RED SENSE DE LUXE

## Применение

ОКСИГЕНТ	ПРИМЕНЕНИЕ	ПРОПОРЦИИ СМЕШИВАНИЯ	ВРЕМЯ ВЫДЕРЖКИ
3 % DE LUXE	<ul style="list-style-type: none"> <li>Окрашивание тон в тон</li> <li>Затемнение на 1 УГТ</li> </ul>	1:2	<ul style="list-style-type: none"> <li>25 мин. на сухие волосы</li> <li>20 мин. на влажные волосы</li> <li>15 мин. после перманентной завивки волос или выпрямления</li> </ul>



# Совместимость услуги окрашивания с типом волос

**ESTEL**  
PROFESSIONAL

	НАТУРАЛЬН ЫЕ ВОЛОСЫ	ОКРАШЕНН ЫЕ ВОЛОСЫ	ОСВЕТЛЕНН ЫЕ ВОЛОСЫ
Окрашивание тон в тон (основная палитра) DE LUXE, SENSE DE LUXE	да	да	да
Окрашивание (основная палитра) DE LUXE на осветление	да	<b>нет</b>	<b>нет</b>
Окрашивание (основная палитра) DE LUXE, SENSE DE LUXE на затемнение	да	да	да
Тонирование (основная палитра) DE LUXE, SENSE DE LUXE	да	да	да
EXTRA RED DE LUXE	да	<b>нет</b>	<b>нет</b>
EXTRA RED SENSE DE LUXE	да	да	да
HIGH BLOND DE LUXE	да	<b>нет</b>	<b>нет</b>
PASTEL DE LUXE	<b>нет</b>	<b>нет</b>	да
HIGH FLASH DE LUXE	да	да	<b>нет</b>
ULTRA BLOND DE LUXE	да	да	по ситуации
0/00A DE LUXE	да	да	<b>нет</b>
Мордонсаж	да	<b>нет</b>	<b>нет</b>

Краска-пена ESTEL PRIMA

PRIMA

ЭКСПРЕСС ОБНОВЛЕНИЕ ЦВЕТА  
ТОНИРОВАНИЕ  
СОЗДАНИЕ ЦВЕТА



Истинное преимущество – это всего **+10**  
минут  
к укладке или коррекции стрижки.

Невесомая пена мгновенно насыщает волосы  
обворожительным цветом и сиянием,  
наносится быстро и просто

# Краска-пена ESTEL PRIMA

# PRIMA

## ТЕХНОЛОГИЯ

## ПРИМЕНЕНИЯ

Во флакон с пенообразующей насадкой поместите:  
10 мл краски и 10 мл оксигента ESTEL PRIMA (1:1).

**Оксигент ESTEL PRIMA использовать только с красками ESTEL PRIMA.**

Смешайте до получения однородной массы, вращая флакон.

**Встряхивать не рекомендуется во избежание образования пены во флаконе.**

**ВСЕГДА** используйте только свежеприготовленную смесь.

Недопустимо использовать содержимое ампулы для следующего окрашивания.

**Для получения индивидуального цветового нюанса допускается смешение разных тонов.**

## Нанесение:

Нанесите приготовленную смесь в мойке на волосы, равномерно распределите. Общее время выдержки: 10



# Краска-пена ESTEL PRIMA

# PRIMA

## Время выдержки:

Общее время выдержки на волосах 10 минут. Цвет красящей смеси при проявлении может отличаться от цвета заявленного тона.

## Заключительная обработка:

По истечении времени воздействия тщательно смойте краску тёплой водой.

Обработайте волосы бальзамом-спреем

Complete Color ESTEL PRIMA по всей длине и оставьте на 2 минуты, затем смойте водой.

Применение бальзама-спрея Complete Color ESTEL PRIMA с красками ESTEL PRIMA для волос обязательно.

*Это бальзам, который наносится на волосы, как спрей.*

*Уникальная формула бальзама-спрея Complete Color ESTEL PRIMA, стабилизируя цвет, восстанавливает волосы по всей длине, насыщает их питательными веществами, защищает от термического воздействия и способствует восстановлению естественного гидро-липидного баланса.*

*Бальзам-спрей – идеальный финальный штрих окрашивания, который дарит волосам стабильный оттенок, мягкость, гладкость и восхитительный блеск.*



# Краска-пена ESTEL PRIMA

# PRIMA

## НАБОР ESTEL PRIMA:

- 10 популярных оттенков ESTEL PRIMA
- 6% оксигент ESTEL PRIMA
- Бальзам-спрей ESTEL PRIMA Complete Color



**Палитра** включает в себя  
10 популярных оттенков:

8/44	8/76	
7/54	7/7	7/71
6/43	6/74	6/75
5/7		
4/7		

# Краска-пена ESTEL PRIMA

# PRIMA



## Оксигент 6% ESTEL PRIMA

Применяется только с красками ESTEL PRIMA в соотношении **1:1**

## Бальзам-спрей ESTEL PRIMA Complete Color

Финальный этап окрашивания, который дарит волосам идеальный стабильный оттенок, мягкость, гладкость и чарующий блеск.



# ЦВЕТ КАК СТРАТЕГИЯ

## Пена против седины ESTEL ALPHA HOMME

*Естественные оттенки помогут деликатно заштриховать седину.*

### 7 натуральных оттенков:

- 1/0 Черный
- 3/0 Темный шатен
- 4/0 Шатен
- 5/0 Светлый шатен
- 6/0 Тёмно-русый
- 7/0 Русый
- 8/0 Светло-русый

*Время воздействия — от 5 до 10 минут в зависимости от структуры волос.*

*При стекловидной седине время выдержки 10 минут.*

*Продукт удобен для нанесения .*

*Прост в применении.*



# Преимущества краски для волос ESTEL ALPHA HOMME



## Для мастера:

- Удобное нанесение без кисти.
- Быстрое окрашивание в мойке.
- Не окрашивает кожу головы.
- Возможность корректировать степень закрашивания седины путём увеличения или уменьшения времени выдержки краски.

## Для клиента:

- Натуральные оттенки.
- Оптимально закрашивает седину, позволяя мужчинам выглядеть привлекательнее.
- Быстрая процедура для мужчин незаметная для окружающих.

# ТЕХНОЛОГИЯ ПРИМЕНЕНИЯ

## Приготовление:

Во флакон с пенообразующей насадкой поместите:  
10 мл краски и 10 мл оксигента **ESTEL ALPHA HOMME**  
(1:1).

Смешайте до получения однородной массы, вращая флакон.

**Встряхивать не рекомендуется во избежание образования пены во флаконе.**

**Используйте только свежеприготовленную смесь.**

**Недопустимо использовать содержимое ампулы для следующего окрашивания.**



## **Внимание:**

Нанесите приготовленную смесь в мойке на влажные волосы, равномерно распределите.

## **Время выдержки:**

Время выдержки от 5 до 10 минут в зависимости от структуры волоса. При стекловидной седине время выдержки 10 минут.

**Цвет красящей смеси при проявлении может отличаться от цвета заявленного тона.**

## **Заключительная обработка:**

По истечении времени воздействия тщательно смойте краску тёплой водой с применением шампуня и бальзама для стабилизации цвета.

**Оксигент ESTEL ALPHA HOMME использовать только с красками ESTEL ALPHA HOMME.**

# Хромознергетический комплекс

ESTEL  
PROFESSIONAL



## Характеристика

- Витаминный комплекс на основе биотина, провитамина В5 и витамина А защищает волосы в процессе окрашивания.
- Кватернизированный силикон гарантирует еще большую защиту цвета на молекулярном уровне, блеск и шелковистость волос.
- Непрозрачные ампулы обеспечивают защиту витаминов и микроэлементов от попадания света и последующего окисления, что способствует лучшей биодоступности и усвояемости.

# ХЭК – Хромознергетический комплекс

- Применяется с перманентными и полуперманентными красками для волос.
- Применяется с обесцвечивающей пудрой.
- Не требует увеличения количества оксигента или активатора.
- Не изменяет цветовой нюанс.
- Рекомендуется для всех типов волос.

## **Пропорции смешивания:**

**1 ампула на 60 мл краски для волос  
1 ампула на 30 г обесцвечивающей  
пудры**



Эссенция для волос  
EPLEX COLOR TOPPING  
ESTEL HAUTE COUTURE

100 мл.

*Для профессионального применения*  
ПРИ ОКРАШИВАНИИ ВОЛОС

Эссенция EPLEX добавляется непосредственно в смесь для окрашивания.

Обеспечивает волосам экстремальное сияние, мягкость и текстуру шёлка. Идеально совместима с любыми красками и не изменяет цветовой нюанс.

Микромолекула Eplex Color Topping легко проникает в глубинные слои волоса и создает дополнительные поперечные связи, укрепляющие и стабилизирующие трехмерную матрицу кератина волоса, придавая волосам ощутимую прочность, плотность и блеск. Это невероятное качество волос можно почувствовать тактильно.



## Выполнение услуги:

- Смыть краску водой с **кожи головы** и волос
- Остатки краски с кожи головы удалите с помощью салфеток COMFORT CLEAN M'USE\Skin Color Remover
- Нанести шампунь на **кожу головы**, вспенить, выполнить лёгкий массаж, смыть водой
- Нанести бальзам на волосы
- Смыть водой
- Завернуть полотенце



## Шампунь стабилизатор цвета DE LUXE

- Стабилизация и защита цвета
- Прекращение окислительных процессов внутри волоса



### Преимущества:

- NaPCA поддерживает интенсивность цвета и продлевает стойкость окрашивания
- Комплекс природных полимеров
- Кератиновый комплекс
- Протеины пшеницы

### Характеристика:

- Для всех типов волос
- Применяется только в салоне
- Кислый уровень pH 4,5

## Бальзам стабилизатор цвета DE LUXE

- Стабилизация и защита цвета
- Восстановление структуры волос
- Усиление яркости цвета



### Характеристика:

- Для всех типов волос
- Применяется только в салоне
- Кислый уровень pH 3,5

### Преимущества:

- Природные биополимеры и кератиновый комплекс укрепляют структуру волос
- Аминокомплекс придаёт волосам шелковистость и блеск
- Масло персика активно увлажняет и питает волосы

## Шампунь интенсивное очищение DE LUXE

- Перед выполнением завивки волос
- После применения обесцвечивающей пудры
- Для удаления Эмульсии COLOR OFF с волос после процедуры смывки
- Для удаления продуктов стайлинга с волос



### Характеристика:

- Для всех типов волос
- Нейтральный уровень pH7
- Применяется только в салоне

### Преимущества:

- Содержит пантенол
- Содержит кератиновый комплекс

## Бальзам для выравнивания структуры волос THERAPY DE LUXE

### Характеристика:

- Выравнивает структуру волос, способствует равномерному окрашиванию
- Обеспечивает оптимальную подготовку и защиту волос перед завивкой, помогает равномерному распределению состава
- Интенсивный уход за сухими, пористыми и поврежденными волосами после окрашивания и завивки





## Техническая группа

### Аква-гель для снятия раздражения кожи NO STRESS

#### Характеристика:

- Образует защитную плёнку
- Не влияет на результат окрашивания, химической завивки
- Быстро успокаивает кожу, активно увлажняя ее



### Лосьон для удаления краски с кожи SKIN COLOR REMOVER

#### Характеристика:

- Мягко и эффективно удаляет краску с кожи после процесса окрашивания





## Жидкое мыло для рук ESTEL M'USE

Мягко воздействует на кожу, деликатно очищает и сохраняет защитную функцию кожи рук. Активизирует процесс обновления клеток кожи.

Применение: нанести на мокрые руки необходимое количество мыла, вспенить, тщательно смыть водой.

Компоненты:

- пантенол – восстановление и увлажнение.



## Увлажняющий крем для рук ESTEL M'USE

Эффективно увлажняет и питает. Восстанавливает мягкость и эластичность кожи.

Применение: наносить на чистую кожу рук по мере необходимости.

Компоненты:

- масло какао, авокадо, ши питают, создают тонкую защитную пленку, препятствующую испарению влаги;
- бетаин, ланолин, NARCA увлажняют;
- Витамин E, ниацинамид восстанавливают кожу.



## Защитный крем для рук ESTEL M'USE

Эффект жидких перчаток. Защищает кожу рук от агрессивного внешнего воздействия.

Применение: перед работой небольшое количество крема наносить на кожу рук массирующими движениями.

Компоненты:

- пчелиный воск создает защитную пленку, смягчает, способствует сохранению влаги.

## Скраб-крем M'USE

Обеспечивает интенсивное питание и увлажнение кожи. Бережно отшелушивает и выравнивает поверхность кожи, придавая ей здоровый вид. Эффективно подготавливает к процедуре SPA-маникюра.

### СОСТАВ:

Пчелиный воск интенсивно питает, создает пленку на руках, защищая их от пересыхания и повреждений.

Витамин Е блокирует действие свободных радикалов, предотвращает воспалительные процессы, стимулирует регенерацию кожи, нормализует клеточный метаболизм.

В качестве эксфолиатора используется смесь натуральных компонентов: бамбука и перлита. Разный размер частиц обеспечивает двойное действие. Перлит идеально удаляет омертвевшие клетки эпидермиса, выравнивая тон кожи. Частицы бамбука деликатно массируют кожу рук, улучшая кровообращение и повышая тонус.

### ПРИМЕНЕНИЕ:

Нанести небольшое количество скраба на поверхность кожи лёгкими массажными движениями. Снять остатки скраба мягкой салфеткой.

### РЕЗУЛЬТАТ:

Мягкая, бархатная, увлажненная кожа рук.



250 мл.

## Маска для рук M'USE

Питательная маска для рук интенсивного питания и восстановления кожи с технологией трехмерных матриц и активными компонентами.

### СОСТАВ:

Масло Какао смягчает, увлажняет, тонизирует и разглаживает.

Масло Ши питает и увлажняет обезвоженные сухие волосы.

Масло Миндаля снимает раздражение, увлажняет кожу, разглаживает морщины.

Масло семян подсолнечника содержит большое количество **Витамина E** (в 12 раз больше, чем в оливковом масле), который блокирует действие свободных радикалов, предотвращает воспалительные процессы, стимулирует регенерацию кожи, нормализует клеточный метаболизм.

### ПРИМЕНЕНИЕ:

Нанести достаточное количество маски на руки, надеть полиэтиленовые перчатки, оставить на 10-15 минут (можно больше). Удалить излишки маски влажным полотенцем, либо промокнуть салфетками. Можно провести по маске массаж.

### РЕЗУЛЬТАТ:

Комплекс четырех масел: Ши, Какао, Миндаля и Семян подсолнечника обеспечивает интенсивное питание и восстановление кожи рук. Увлажняет, придает мягкость, бархатистость, ухоженный вид. Тает от соприкосновения с кожей.

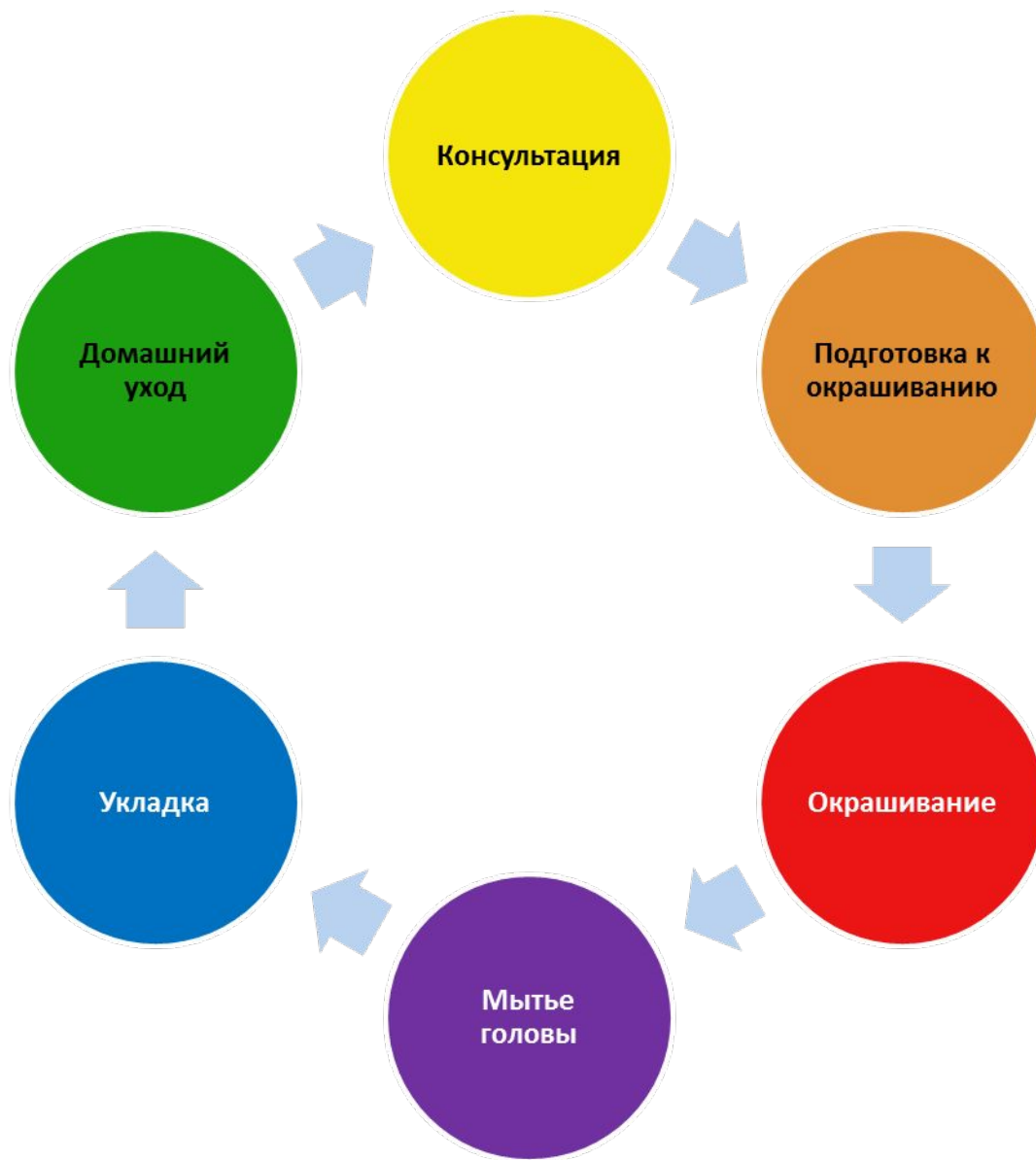


55 г.

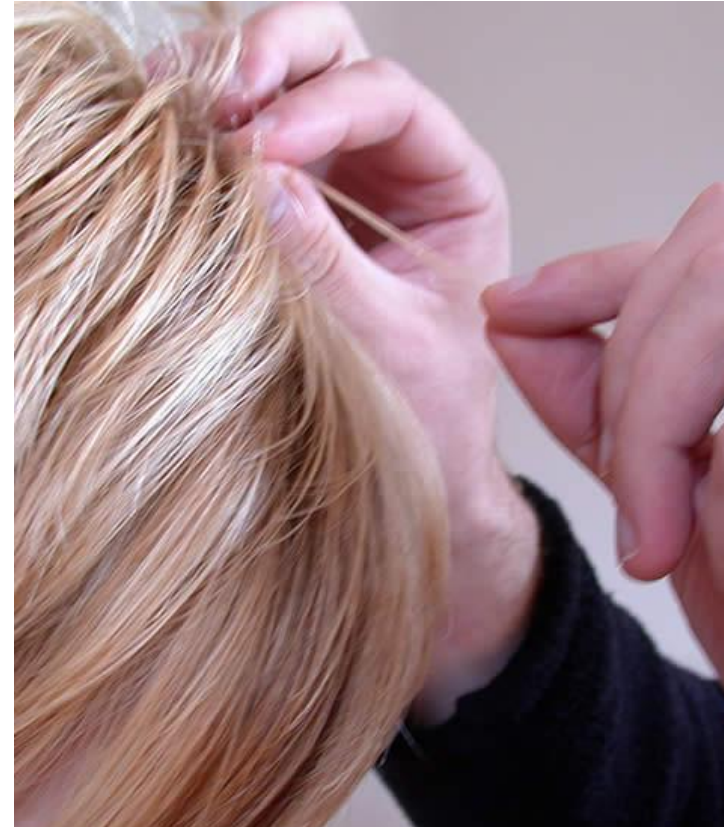
## РАСХОДНЫЕ МАТЕРИАЛЫ ESTEL M'USE

- Полотенце одноразовое 35x70 см в рулоне спанлейс, 100 шт.
- Полотенце одноразовое 35x70 см пластом спанлейс, 50 шт.
- Полотенце одноразовое 45x90 см пластом спанлейс, 50 шт.
- Полотенце одноразовое 45x90 см в рулоне, 50 шт.
- Салфетка-воротничок размер 7x40 см пластом спанлейс
- Фольга для парикмахерских работ 16 микрон, 100м.
- Фольга для парикмахерских работ 16 микрон, 50м.
- Фольга для парикмахерских работ 16 микрон, 25м.
- Влажные салфетки для удаления краски с кожи, COMFORT CLEAN
- Пеньюар одноразовый п/э для парикмахерских работ
- Фартук одноразовый п/э для парикмахерских работ
- Пеньюар одноразовый малый п/э для парикмахерских работ
- Фартук одноразовый малый п/э для парикмахерских работ





- Диагностика волос
- Определение структуры, пористости и степени повреждения волос, процента седины
- Определение натуральной базы, цвета и оттенка по длине и на концах волос
- Выбор желаемого оттенка с помощью колор-карты
- Выбор и обсуждение с клиентом техники окрашивания



# Подготовка клиента к окрашиванию

**ESTEL**  
PROFESSIONAL



# Подготовка инструментов для окрашивания

- Расческа
- Расческа с металлическим хвостиком
- Зажимы
- Фольга и резчик фольги
- Таймер
- Пеньюар и полотенца
- Краска ESTEL
- Кисти для окрашивания
- Миски
- Перчатки
- Крем для рук защитный и увлажняющий
- Аква-гель для снятия раздражения NO STRESS
- Лосьон или салфетки SKIN COLOR REMOVER







# Укладка волос. СТАЙЛИНГ

- Стильные образы
- Простое применение
- Утончённый дизайн
- Не утяжеляют
- Обеспечивают подвижную укладку
- Позволяют многократно создавать и дорабатывать образ

## AIREX





# OTIUM

9 серий для домашнего ухода:

## AQUA



## DIAMOND



## MIRACLE REVIVE



## XXL



## WAVE TWIST



## VOLUME COLOR LIFE



## UNIQUE



## THALASSO



## КРАСКА ДЛЯ БРОВЕЙ И РЕСНИЦ

ультрамягкая формула,  
6 трендовых оттенков

Черный

Иссиня-  
черный

Графи  
т

Классически  
й  
коричневый

Светло-  
коричневый

Коричнево-  
медный



## ОСВЕТЛЯЮЩИЙ КРЕМ ДЛЯ БРОВЕЙ

подготовит брови к дальнейшему  
окрашиванию, осветление до 5 тонов



## НЕЖНЫЙ ГЕЛЬ ДЛЯ УКРЕПЛЕНИЯ И РОСТА БРОВЕЙ И РЕСНИЦ

комплекс Unique Active с  
аминокислотами и пептидами



**Спасибо за внимание!**