

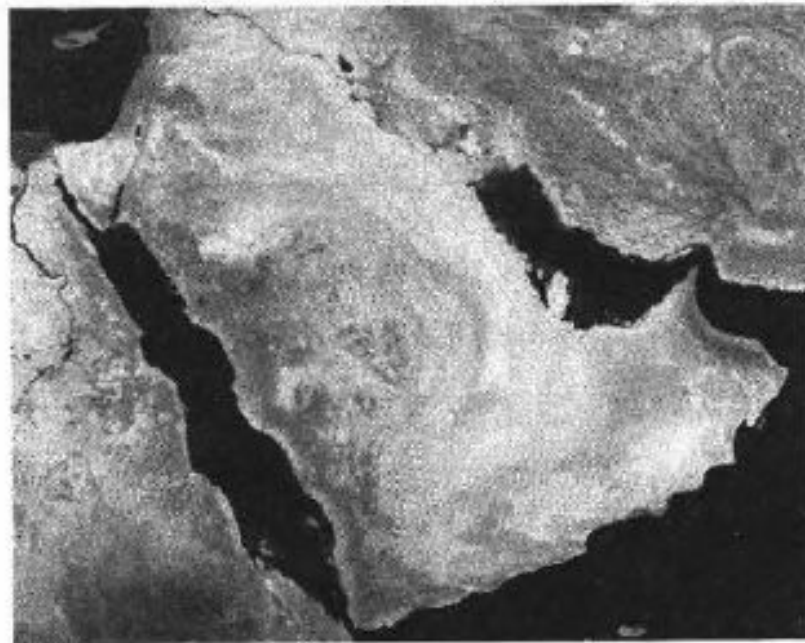
ВПР по географии в 6 классе 2018 г.

№ 2.2.

Узнать объект

2.2. Точка 1 расположена на территории крупного географического объекта. Прочитайте текст, рассмотрите космический снимок и укажите название этого географического объекта.

Полуостров располагается в Юго-Западной Азии. По своим размерам он является лидером в мире. Территорию полуострова на востоке омывает Персидский и Оманский заливы. Юго-

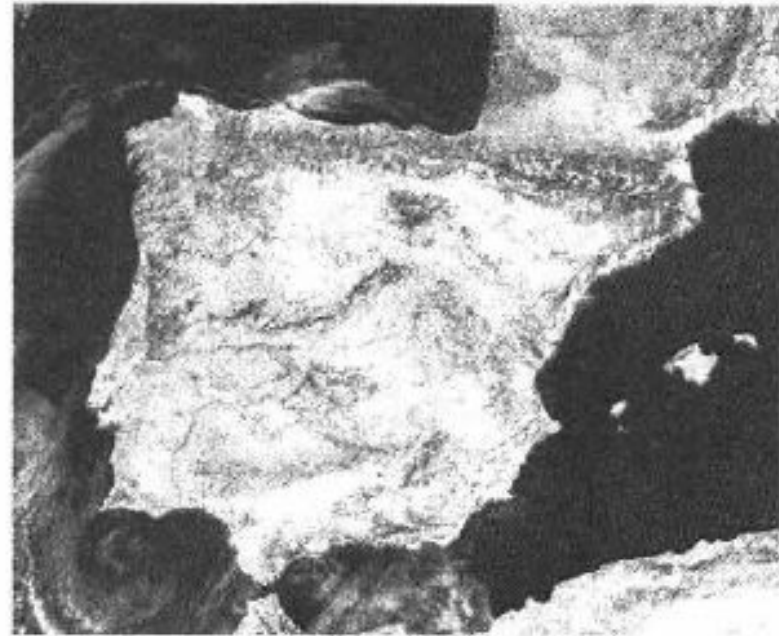


восточное побережье полуострова омывается водами Аравийского моря, а западное — Красным морем. Территория полуострова простирается приблизительно до 30° с.ш. Из-за специфики географического положения климат на большей части полуострова — тропический. На полуострове выпадает мало осадков, что является причиной формирования редкой сети рек и озёр. Наиболее распространённой природной зоной являются пустыни и полупустыни.

Аравийский полуостров

2.2. Точка 2 расположена на территории крупного географического объекта. Прочитайте текст, рассмотрите космический снимок и укажите название этого географического объекта.

Полуостров является частью Европы. Он омывается водами Атлантического океана и Средиземного моря. На полуострове расположена крайняя западная точка Евразии — мыс Рока. В

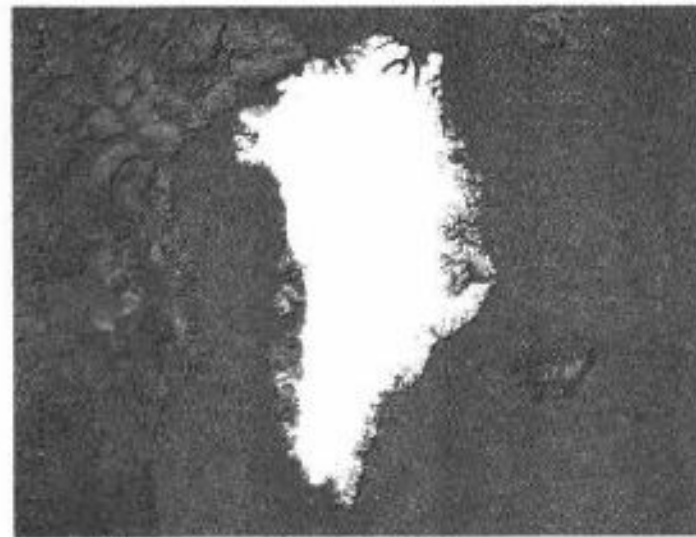


пределах полуострова расположены два государства — Испания и Португалия. От Африки полуостров отделяет Гибралтарский пролив. Полуостров является самым южным в пределах Европы.

Пиринейский полуостров

2.2. Точка 1 расположена на территории крупного географического объекта. Прочитайте текст, рассмотрите космический снимок и укажите название этого географического объекта.

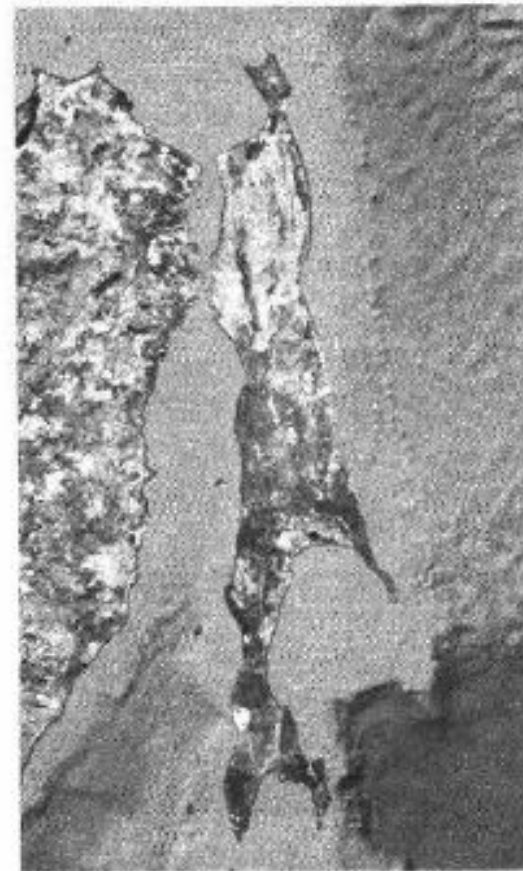
Остров расположен к северо-востоку от Северной Америки. Его берега омываются водами Атлантического и Северного Ледовитого океанов. Он является крупнейшим в мире по площади и принадлежит Дании. Остров относится к группе материковых. Большая часть острова покрыта ледяным щитом. Лишь незначительные участки южного побережья освобождаются от снега и льда в период короткого лета.



Остров Гренландия

2.2. Точка 2 расположена на территории крупного географического объекта. Прочитайте текст, рассмотрите космический снимок и укажите название этого географического объекта.

Своё название остров получил от айнского «камуй-кара-путо-я-мосир». В переводе на русский язык это означает «земля бога устья». Остров расположен к востоку от Евразии и является крупнейшим по площади в России. Он омывается водами Охотского и Японского морей Тихого океана. От материка остров отделён Татарским проливом, а от Японского архипелага (ближайший остров Хоккайдо) — проливом Лаперуза.



Остров Сахалин

2.2. Точка 1 расположена на территории крупного географического объекта. Прочитайте текст, рассмотрите космический снимок и укажите название этого географического объекта.

Это озеро является крупнейшим по площади в мире. Но называют его морем из-за больших размеров, свойств вод, характера их движения. Озеро расположено на границе Европы и Азии. Вода в нём солоноватая — от 1 ‰ близ устья Волги до 11—13 ‰ на юго-востоке. Но есть в пределах озера участки с повышенной солёностью — залив Кара-Богаз-Гол. Уровень воды в озере подвержен колебаниям. На сегодняшний день он составляет около 27 м ниже уровня моря.



Каспийское море

2.2. Точка 1 расположена на территории крупного географического объекта. Прочитайте текст, рассмотрите космический снимок и укажите название этого географического объекта.

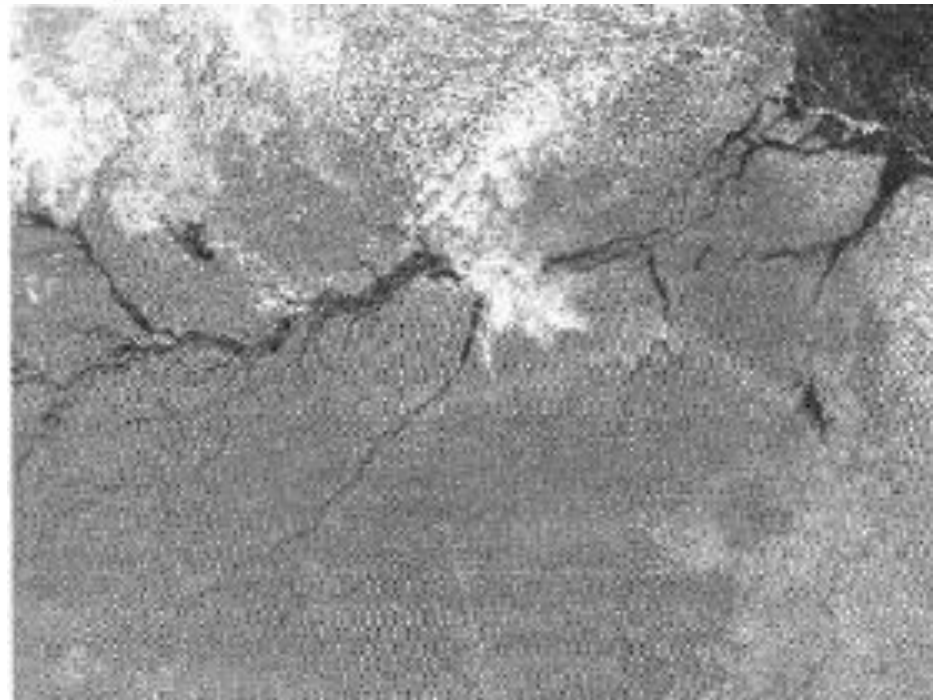
Полуостров расположен в Южной Азии. Северной своей частью он доходит до дельт рек Инда и Ганга. В пределах полуострова расположены большая часть Индии, восточная часть Пакистана и Бангладеш. Полуостров омывается водами Индийского океана: Аравийского моря на западе и Бенгальского залива на востоке. К юго-востоку от полуострова расположен крупный остров Шри-Ланка.



Полуостров Индостан

Эта река протекает по материк Южная Америка, пересекая его с востока на запад. Она образуется в результате слияния двух рек – Мараньон и Укаяли. Её длина от истока реки Мараньон составляет 6992 км, а от истока реки Укаяли – более 7000 км. Это самая полноводная река мира. Она претендует на статус самого длинного водотока в мире, оспаривая первенство у Нила. Река имеет самый крупный по площади водосборный бассейн, большая часть которого расположена в пределах Бразилии.

**Амазонк
а**





Озеро

Байкал

Это озеро расположено в центральной части материка Евразия на юге Восточной Сибири. Оно образовалось в тектоническом разломе. Его возраст учёные оценивают в 30 млн лет. Озеро является крупнейшим в мире по глубине. В него впадает более трёхсот рек, а вытекает одна – Ангара. В озере сосредоточено около 20% пресной воды в мире и более 80% – в России. Само озеро и его берега отличаются уникальным разнообразием флоры и фауны. Обитателями озера являются омуль, хариус, сиг, таймень, ленок, голомянка. Многие животные являются эндемиками. Это озеро традиционно называют морем, слава о нём песни, сказания, легенды.

Главными достопримечательностями этого полуострова являются вулканы и гейзеры. Высочайшей точкой полуострова является вулкан Ключевская сопка. На полуострове в Кроноцком заповеднике расположен уникальный природный объект – Долина гейзеров. Она представляет собой глубокий каньон реки Гейзерная. Там находится 20 крупных гейзеров и несколько сотен выходов термальных вод. Полуостров относится к сейсмически активным зонам России. Омывается на западе Охотским морем, а на востоке – Беринговым морем и Тихим океаном.

Полуостров Камчатка



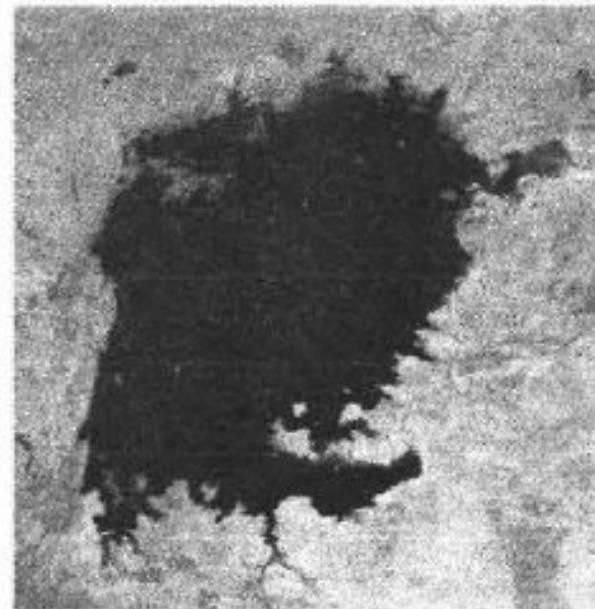
Это самая большая
пустынная территория
планеты. Она расположена на
севере второго по величине
материка, в условиях очень
жаркого и сухого климата. Это
объясняет не освоение
данного объекта. Лишь к
северу и к югу от него
расположены поселения
людей.



Сахар
а

2.2. Точка 1 расположена на территории крупного географического объекта. Прочитайте текст, рассмотрите космический снимок и укажите название этого географического объекта.

Озеро расположено в Восточной Африке. Своё название оно получило в честь королевы Великобритании. Его побережье поделено между государствами Танзания, Кения и Уганда. Озеро расположено на высоте более 1100 м. По площади оно второе в мире среди пресных озёр. Особенностью озера является наличие большого количества островов. Озеро проточное. В него впадает река Кагера, а вытекает река Нил. Издревле местные жители занимались на озере рыболовством.



Озеро Виктория