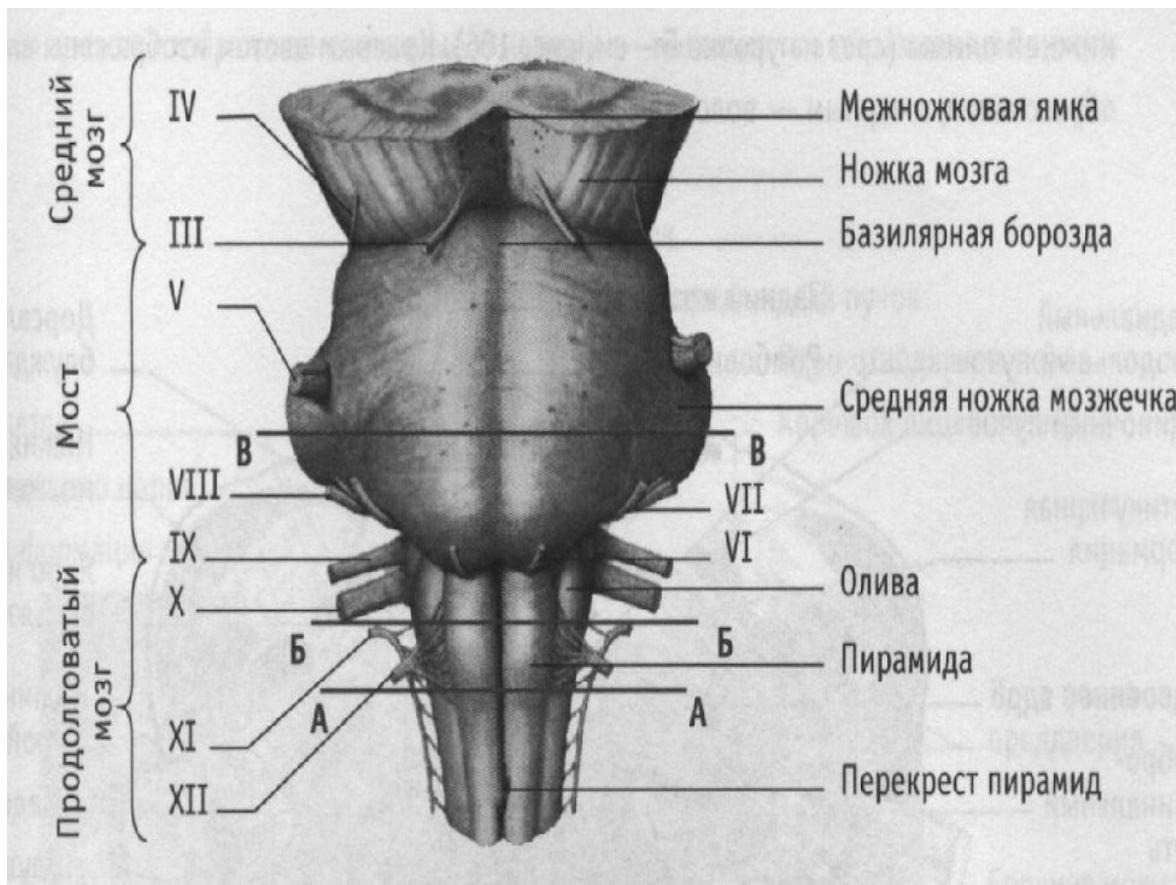




СТВОЛ МОЗГА И МОЗЖЕЧОК

Напишите названия, показанных на рисунке нервов; в скобках поставьте букву, обозначающую тип нерва (д – двигательный; ч – чувствительный; с – смешанный)



III –

IV –

V –

VI –

VII –

VIII –

IX –

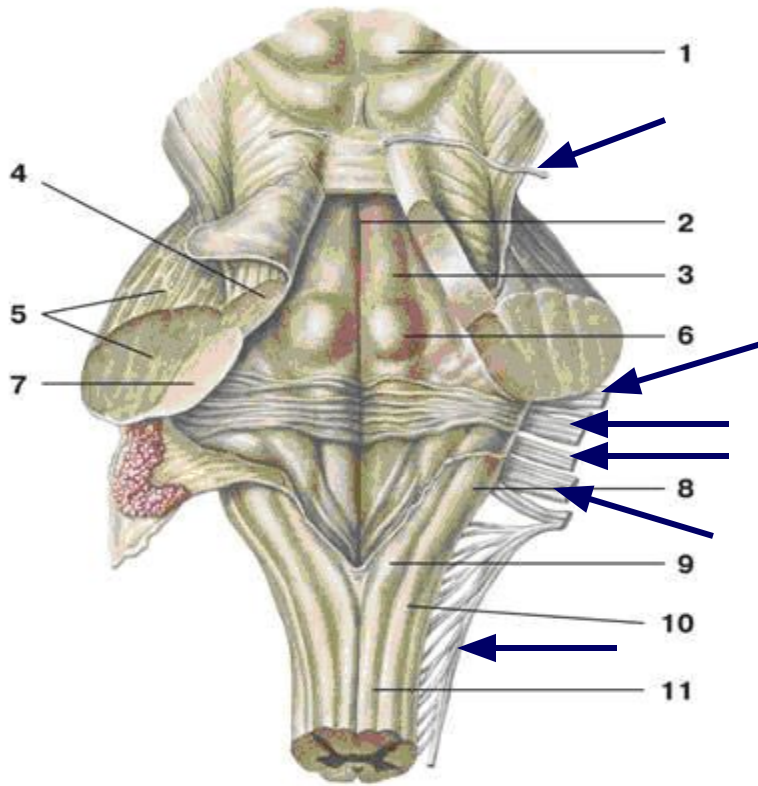
X –

XI –

XII –

Вентральная поверхность ствола

Напишите названия и номера видимых на рисунке нервов и изображенных частей элементов ствола



1 –

2 –

3 –

4, 5, 7 –

6 –

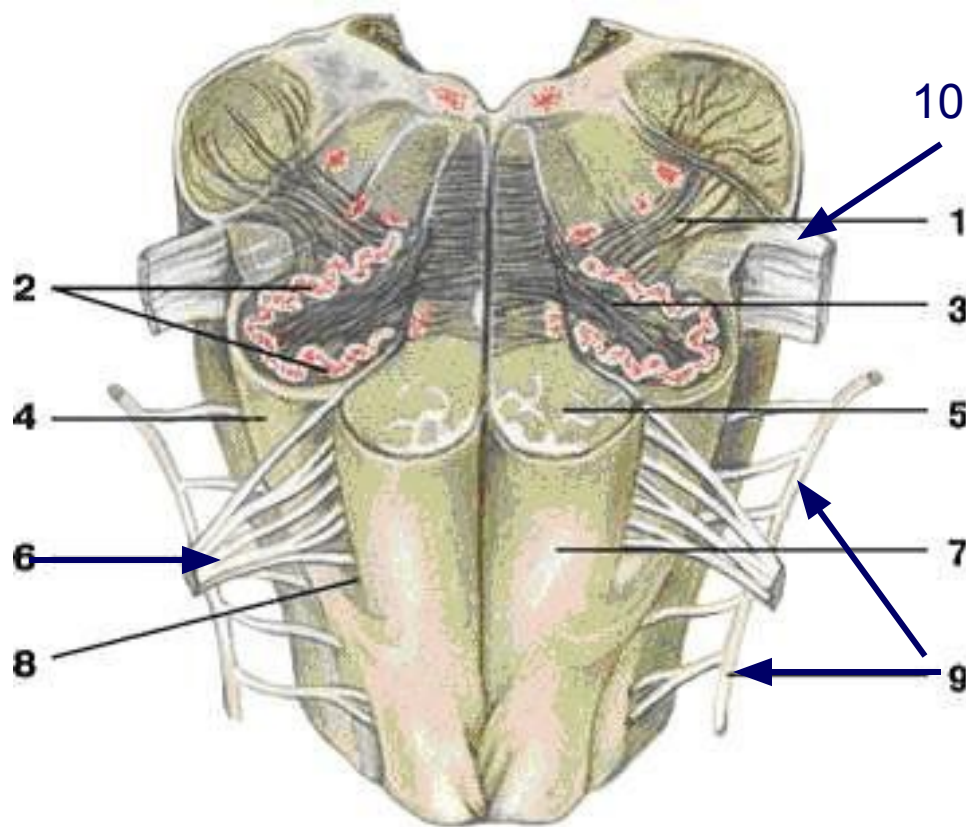
10, 8 –

11, 9 –

Нервы (показаны стрелками):

Дорзальная поверхность ствола

Напишите названия и номера видимых на рисунке нервов (показаны стрелками) и других элементов:



1 – пучок

2 –

3 –

4 –

5 –

6 –

7 –

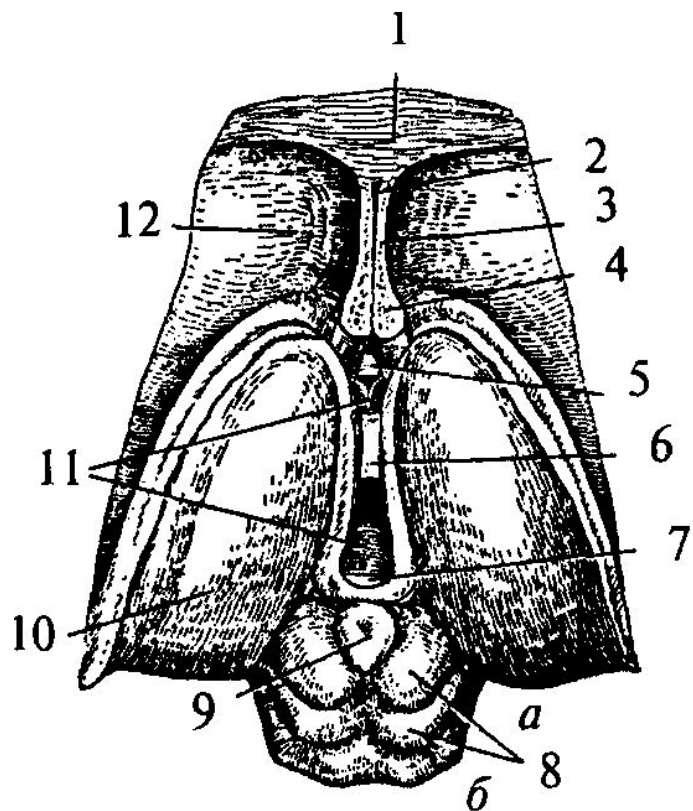
8 –

9 –

10 –

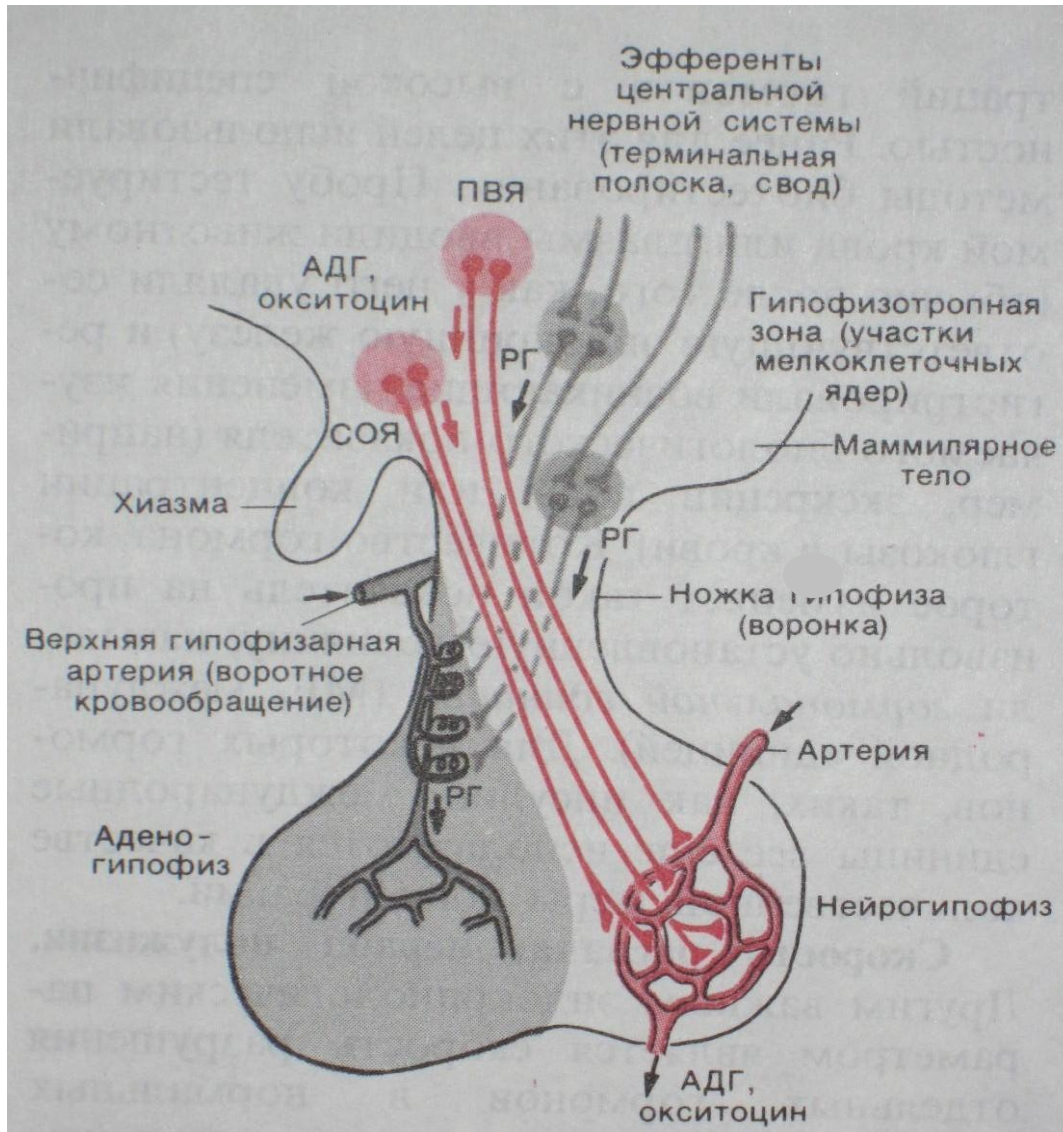
Поперечный разрез на уровне продолговатого мозга

Вставьте необозначенные элементы среднего и промежуточного мозга



- 1 – мозолистое тело;
- 2 – полость прозрачной перегородки;
- 3 – прозрачная перегородка;
- 4 – свод (поперечный разрез передних ножек);
- 5 – передняя комиссура;
- 6 – межталамическое сращение;
- 7 – задняя комиссура;
- 8 –
- 9 – шишковидная железа (эпифиз);
- 10 –
- 11 –
- 12 – хвостатое ядро

Средний и промежуточный мозг
(частично)



Гипоталамо-гипофизарная система

Впишите в текст недостающее

Почему связи гипоталамуса и гипофиза названы гипоталамо-гипофизарной системой?

Передняя доля гипофиза имеет связи с зоной. Благодаря этим связям

Задняя доля гипофиза имеет связи с ядрами. Из этих ядер поступают

Вестибуломозжечок

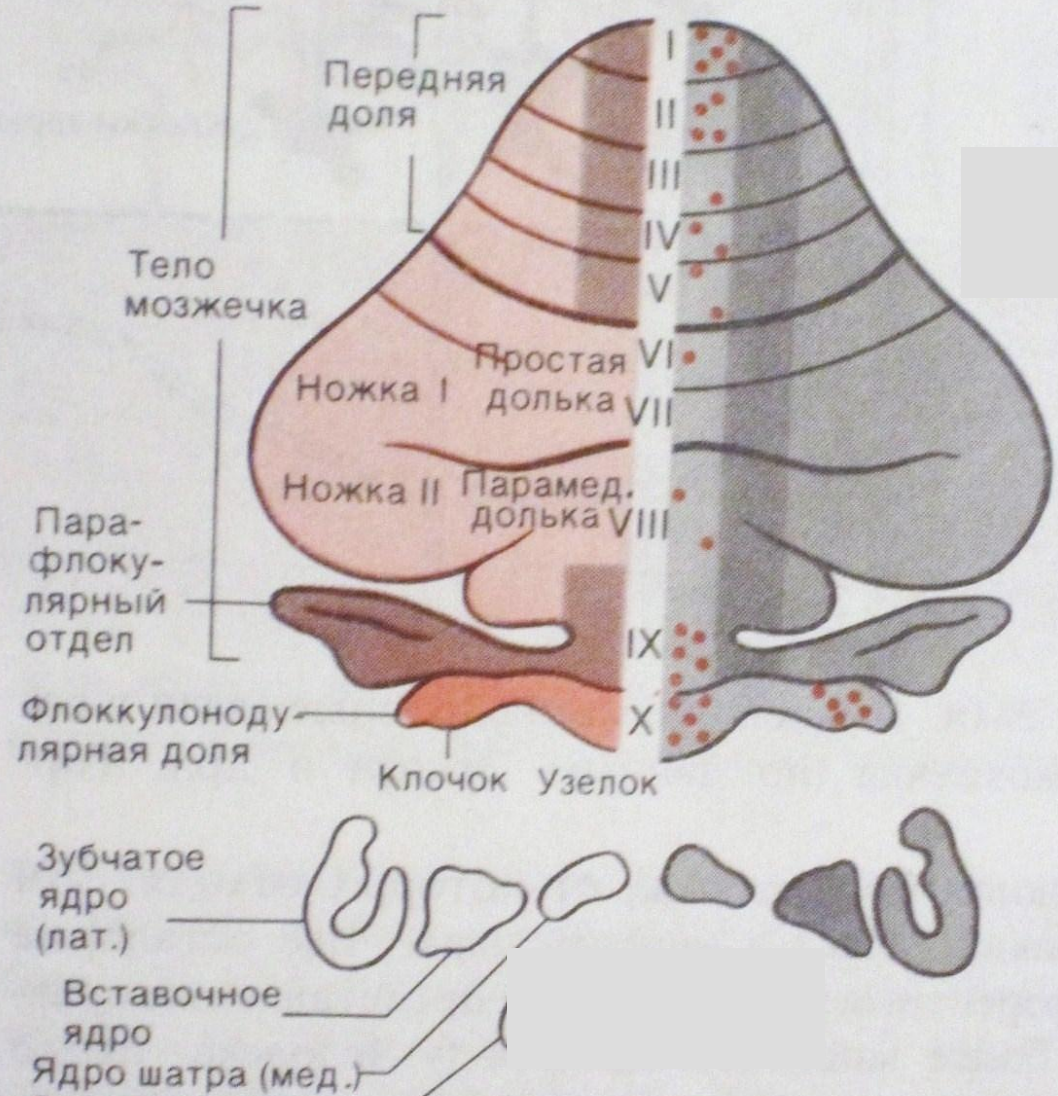
– ЭТО

Спинномозжечок –

ЭТО

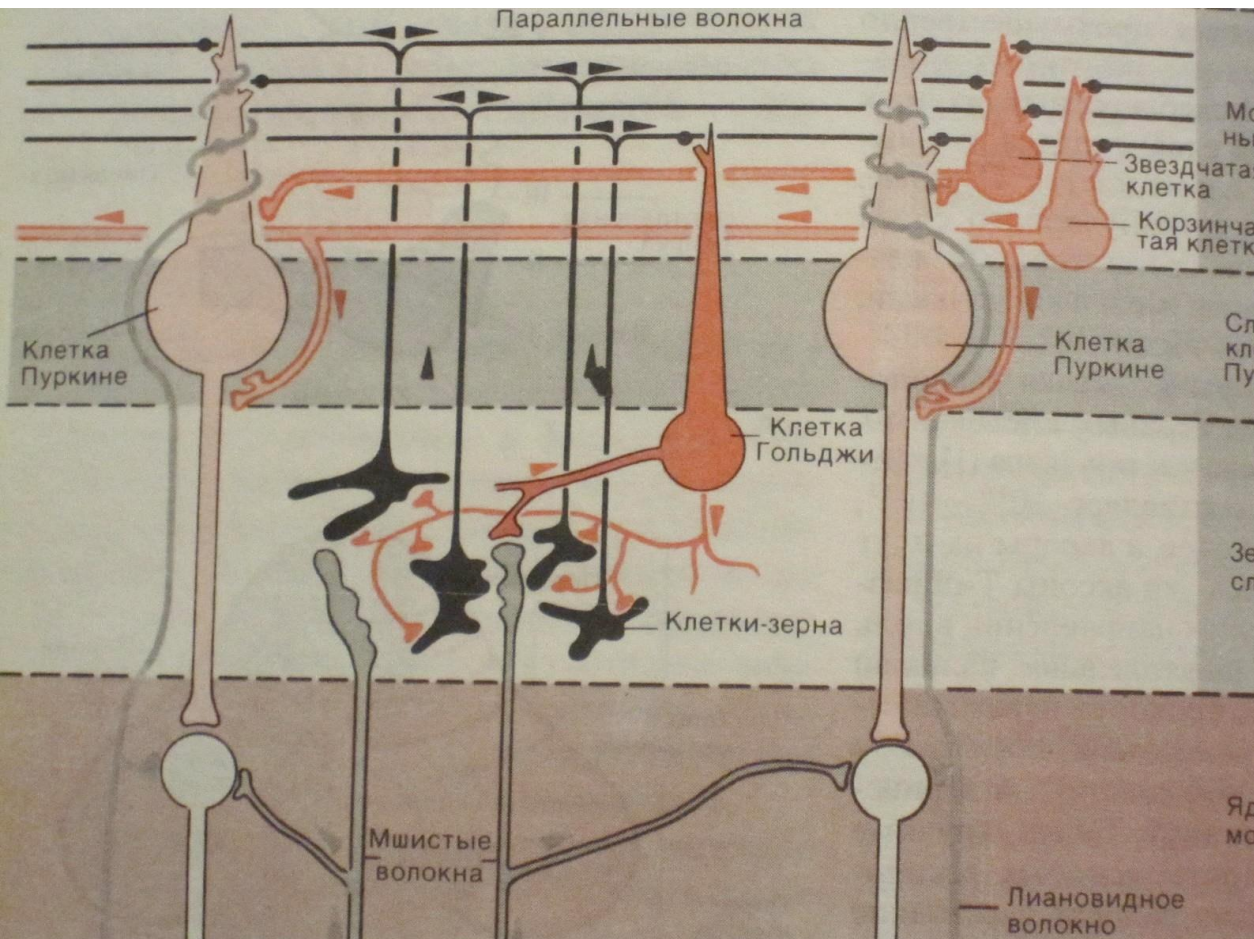
Мостомозжечок –

ЭТО



Полушария и ядра мозжечка

Выпишите названия клеток по слоям, начиная с 1–го (верхний) с указанием типа клеток: «+» возбуждающие; «–» тормозные. К каким клеткам и откуда поступают мшистые и лиановидные волокна?



Верхний слой:

Средний слой:

Внутренний слой:

Мшистые волокна –

Лиановидные волокна –

Слои и клетки коры мозжечка