

Новостройки Казани

Предложения для инвесторов

Крупные строящиеся и существующие жилые комплексы

район	Жилой комплекс	население
Советский	«Светлая долина»	15000 чел.
	«Казань XXI век»	10000 чел.
	«Победа»	8000 чел.
Кировский	«Салават купере»	50000 чел.
	«Залесный сити»	15000 чел.
Приволжский	«Солнечный город»	20000 чел.
	«Изумрудный город»	10000 чел.



«Светлая долина»

Застройщик

ООО «Компроект»

Генеральный подрядчик

ЗАО «Кулонстрой»

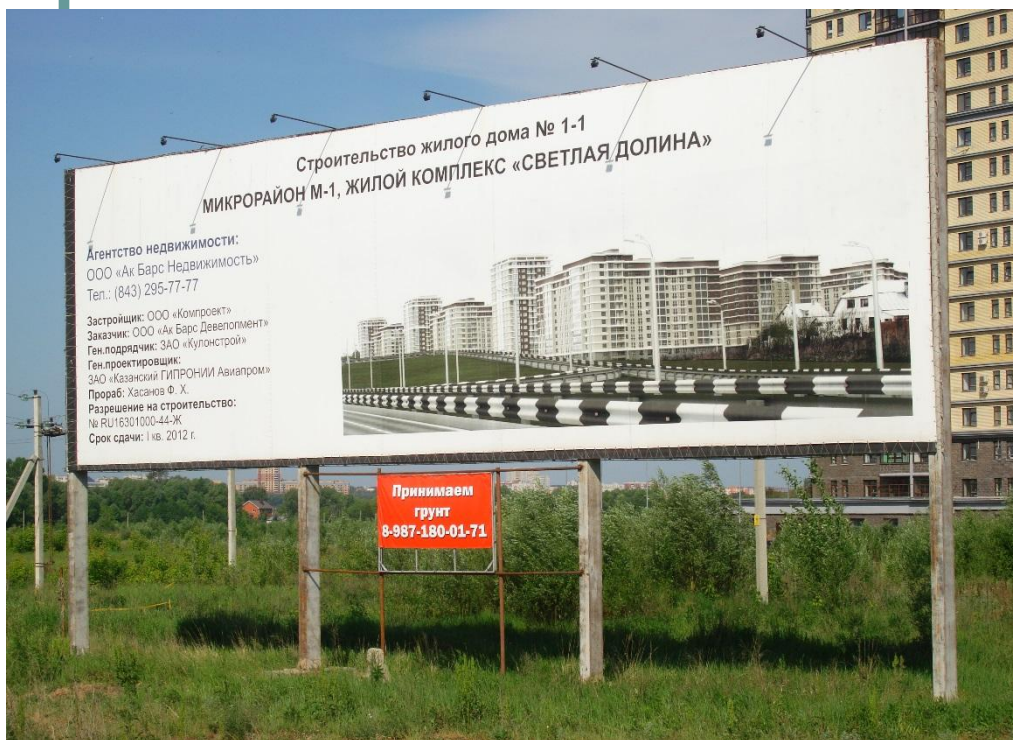
Планируемое

**количество населения –
15000 чел.**

(11250 взрослых, 3750 детей)

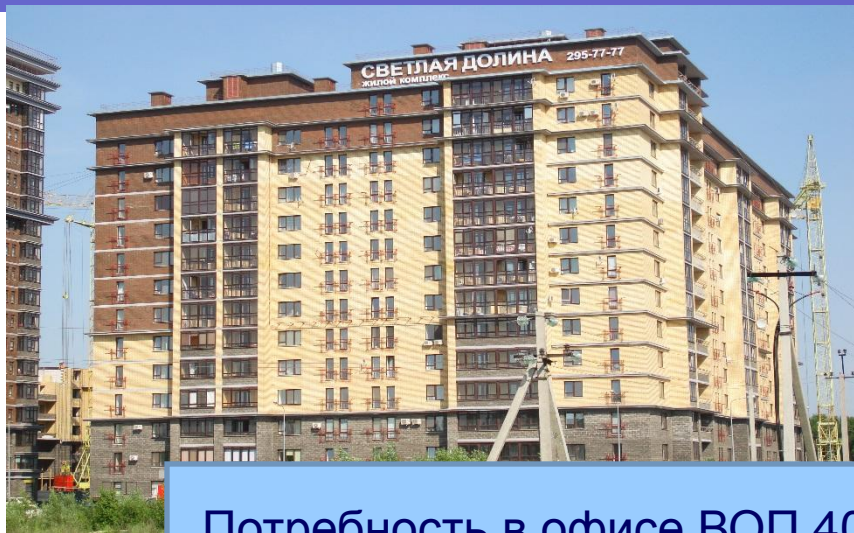
Удаленность от

поликлиники – 7 км

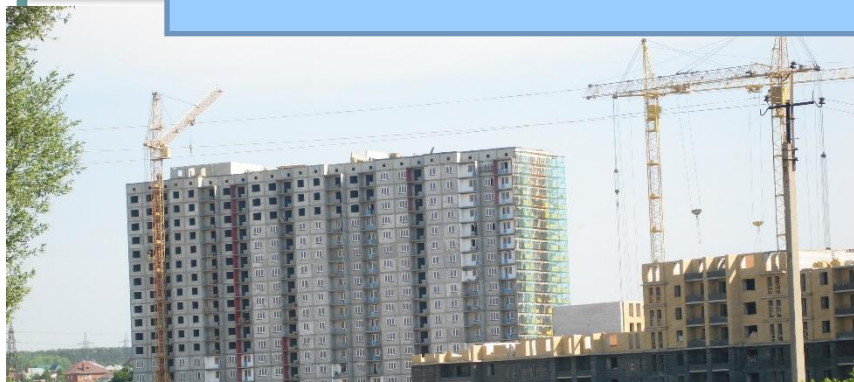


Медицинские помещения застройщиком не определены

«Светлая долина»



Потребность в офисе ВОП 400-500 кв.м. и педиатра 400 кв.м.



Расчет государственного заказа (на год) на планируемое население по объемам и тарифам 2015 года:
для взрослых 21 375 посещений на сумму 13 705 863 руб.
для детей 18 000 посещений на сумму 10 621 980 руб.

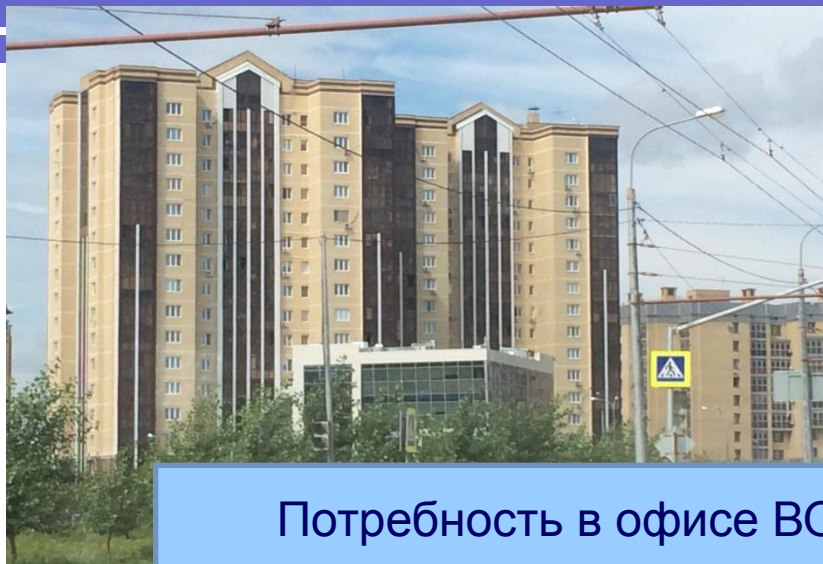
«Казань XXI век»

- **Застройщик** – ООО «Ак Барс Недвижимость»
- Комплекс состоит из 25 зданий
- **Планируемое количество населения** – 10000 чел.
(7500 взрослых, 2500 детей)
- **Удаленность от поликлиники** – 5 км

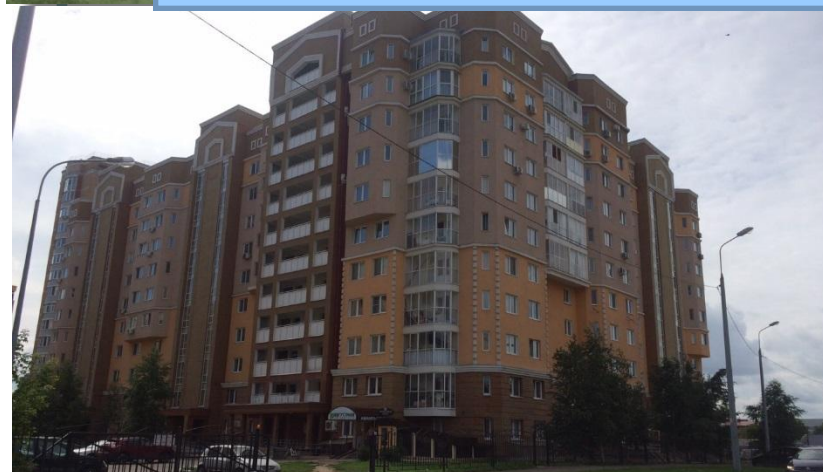


Медицинские помещения застройщиком не определены

«Казань XXI век»



Потребность в офисе ВОП 250 кв.м. и педиатра 300 кв.м.



Расчет государственного заказа (на год) на планируемое население по объемам и тарифам 2015 года:
для взрослых 22 500 посещений на сумму 15 362 775 руб.
для детей 12 000 посещений на сумму – 7 081 320 руб.

«Победа»

- **Застройщик** – ООО «ЖК Победа»
- **Генподрядчик** – ООО «ЖИК г.Казани»
- **Планируемое население** – 8000 чел. (6000 взрослых, 2000 детей)
- **Удаленность от поликлиники** – 7 км



Помещение под детское отделение 110 кв.м. запроектировано

«Победа»



Потребность в офисе ВОП 200 кв.м. и педиатра 200 кв.м.

*Расчет государственного заказа (на год) на планируемое население по объемам и тарифам 2015 года:
для взрослых 18 000 посещений на сумму 12 290 220 руб.
для детей 9 600 посещений на сумму 5 665 056 руб.*

«Солнечный город»

РКБ

Проспект
Победы



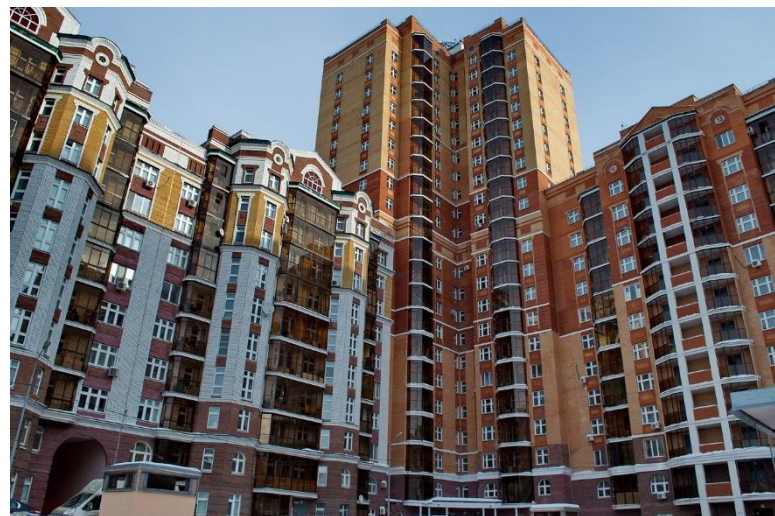
Застройщик -
ООО «Солнечный
город»

**Планируемое
население -**
20000 чел.
(16000 взрослых,
4000 детей)

Удаленность от
поликлиники №18 и
детской поликлиники
№11 - 5-7 км.

В проекте поликлиника не заложена, застройщик предлагает купить имеющиеся помещения за 60 тыс.руб. за 1 кв.м.

«Солнечный город»



Потребность сегодня в офисе ВОП 300 кв.м. и педиатра 300 кв.м.
После завершения строительства - отделение ВОП площадью
600-700 кв.м. и для офиса педиатра площадью 400 кв.м.

*Расчет государственного заказа (на год) на планируемое население по объемам и тарифам 2015 года:
для взрослых 49 600 посещений на сумму 27 015 632 руб.
для детей 29 600 посещений на сумму 12 710 240 руб.*

«Изумрудный город»

- **Застройщик** - ООО «Унистрой»
- В проекте 11 10-этажных домов
- **Планируемое население** – 10000 чел.
(7500 взрослых, 2500 детей)
- **Удаленность от поликлиники** – 2 км



Медицинские помещения застройщиком не определены

«Изумрудный город»

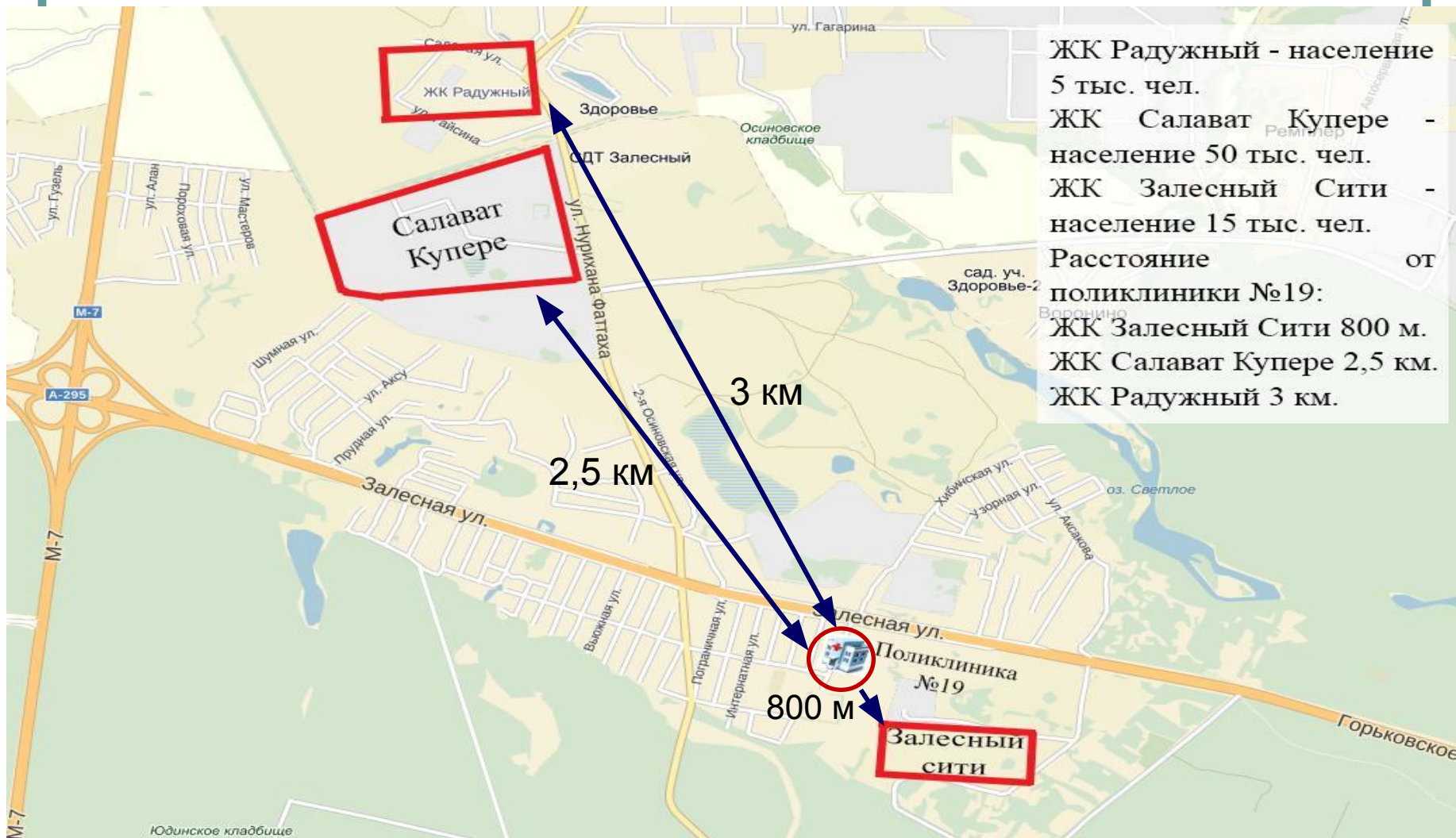


Потребность в офисе ВОП 250 кв.м. и педиатра 300 кв.м.



Расчет государственного заказа (на год) на планируемое население по объемам и тарифам 2015 года:
для взрослых 13500 посещений на сумму 7 198 065 руб.
для детей 17 500 посещений на сумму 7 145 425 руб.

«Салават купере» «Залесный сити»



«Залесный Сити»



Заказчик –

ООО «Залесный Сити»

Ген. подрядчик – ООО «Сувар
Девелопмент»

Прогнозное количество населения –
15 000 чел. (11250 взрослых, 3750
детей)

Расстояние до поликлиники – 800 м

В настоящее время прикреплено
к поликлинике №19 (пос.Залесный)
6109 взрослых,
к детской поликлинике №4 (пос.
Залесный) 2 150 детей.

«Залесный Сити»



Поселок Залесный, ул.Хибинская, д.16

Потребность в организации современной поликлиники (капитальный ремонт, оснащение медицинским оборудованием, мебелью) на базе имеющейся для медицинского обслуживания жителей поселка Залесный.

Помещение МЗ РТ -

Двухэтажное здание по адресу ул. Хибинская, д.16

площадью 1274,9 кв.м.

Год постройки 1989

Капитального ремонта не было

*Расчет государственного заказа (на год) на планируемое население по объемам и тарифам 2015 года:
для взрослых 29 510 посещений на сумму 20 527 659 руб.
для детей 47 790 посещений на сумму 18 918 627 руб.*

«Салават Купере»

Застройщик – «Государственный жилищный фонд при Президенте РТ»

Прогнозное количество населения 50 тыс. чел. (37500 взрослых, 12500 детей)

1 очередь:

Численность населения – 12024 чел. (9000 взрослых, 3000 детей)

Общее количество квартир – 6042

Запроектирован офис ВОП с детским отделением и женской консультацией площадью 972,0 кв.м.

2 очередь:

Запроектирована 4-х этажная поликлиника на 600 посещений в смену площадью 10 тыс. кв. м



«Салават Купере»



Потребность:

На этапе строительства – врачебная амбулатория для организации 3-4 педиатрических участка и 5 терапевтических участков

При завершении строительства необходима организация поликлиники мощностью 500-600 посещений в смену.



*Расчет государственного заказа (на год) на планируемое население по объемам и тарифам 2015 года:
для взрослых 63 750 посещений на сумму 44 345 137 руб.
для детей 101 250 посещений на сумму 40 081 837 руб.*