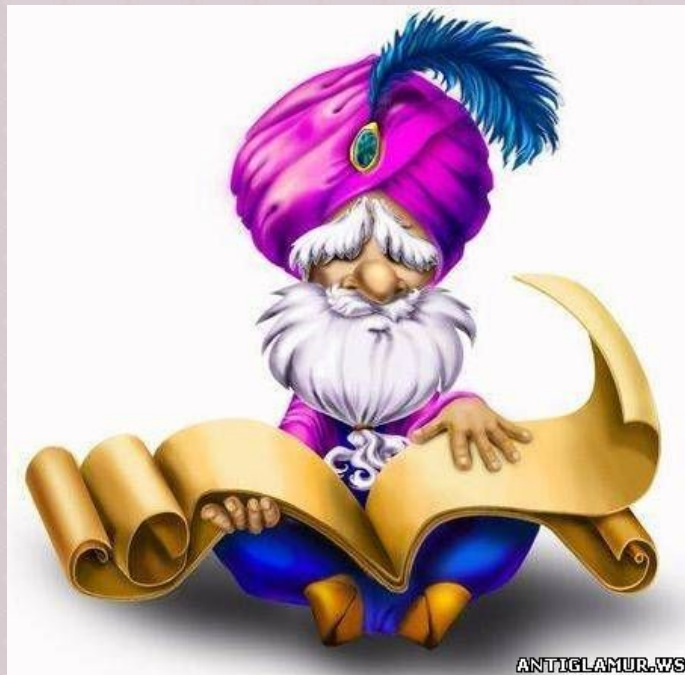


СТРОЕНИЕ И ФУНКЦИИ КОЖИ 8 КЛАСС

Автор:
Баранова Т.И.
Учитель биологии
МОУ «Сёминская школа»

У одного мудреца спросили: «Что является для человека наиболее ценным и важным в жизни: богатство или слава?».



«Ни богатство, ни слава не делают человека счастливым. Здоровый нищий счастливее больного короля».

- Этот орган является показателем здоровья и состояния внутренних органов.

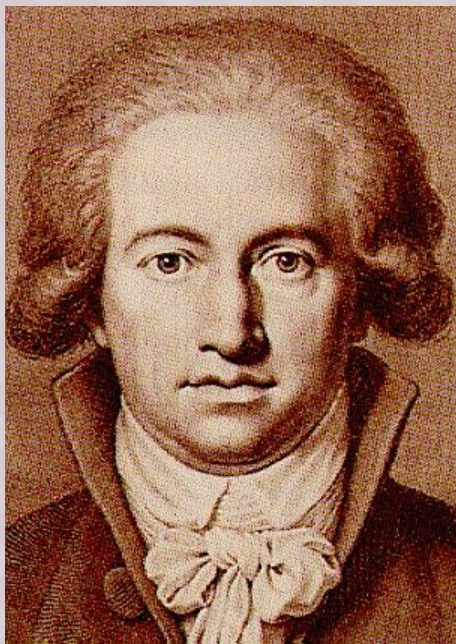
- Этот орган в подростковом возрасте важно содержать в чистоте.

Этот орган не только от тепла, но и от стыда – краснеет, от испуга – потеет, а от страха – бледнеет.

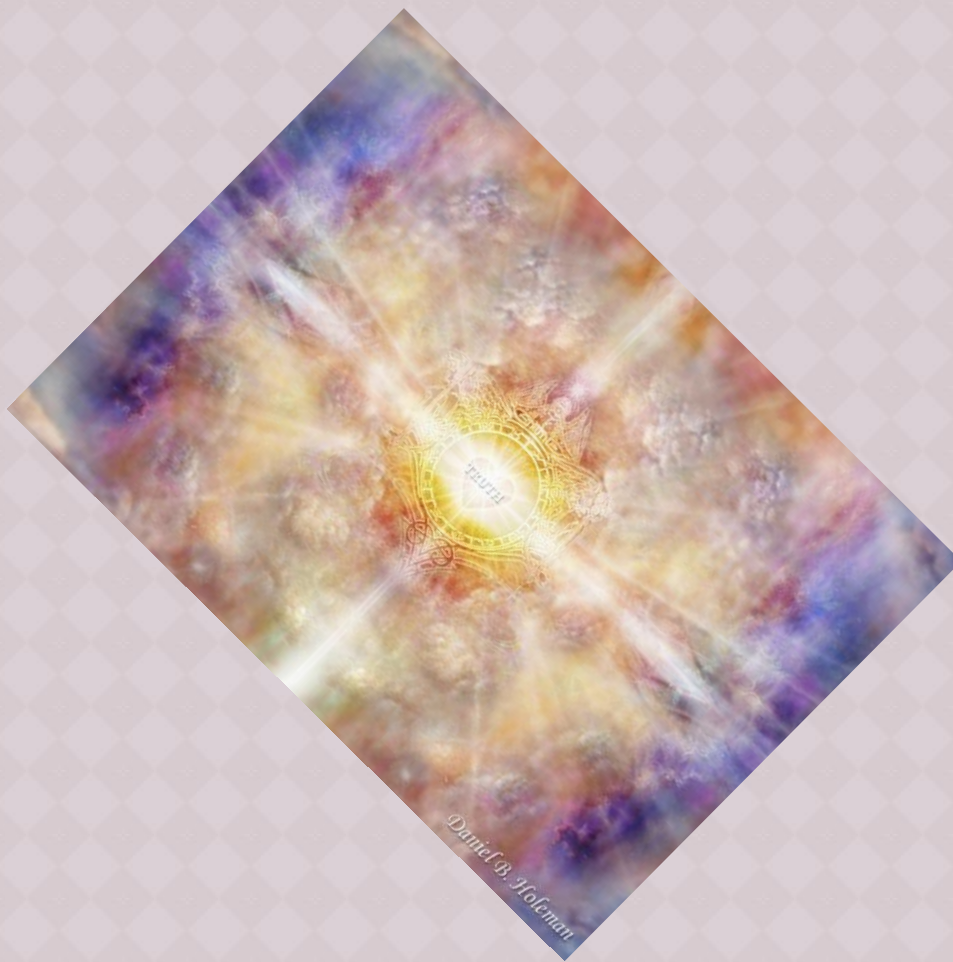
- Это самый тяжёлый орган человеческого тела.

о каком органе идёт речь?

«Кто ищет истины - не чужд и заблуждениям».



Вольфганг Иоганна Гёте



«Верите ли вы, что...»

- ...В коже человека выделяют три слоя.
- ...кожа формирует роговые образования: ногти и волосы.
- ...кожа – сложный орган со многими функциями.
- ...Этот орган постоянно отмирает и
 постоянно рождается вновь.
- ...В коже находится пигмент меланин
- ...в коже происходит образование витамина Д.
- ...кожа упругая, эластичная.

Строение и функции кожи



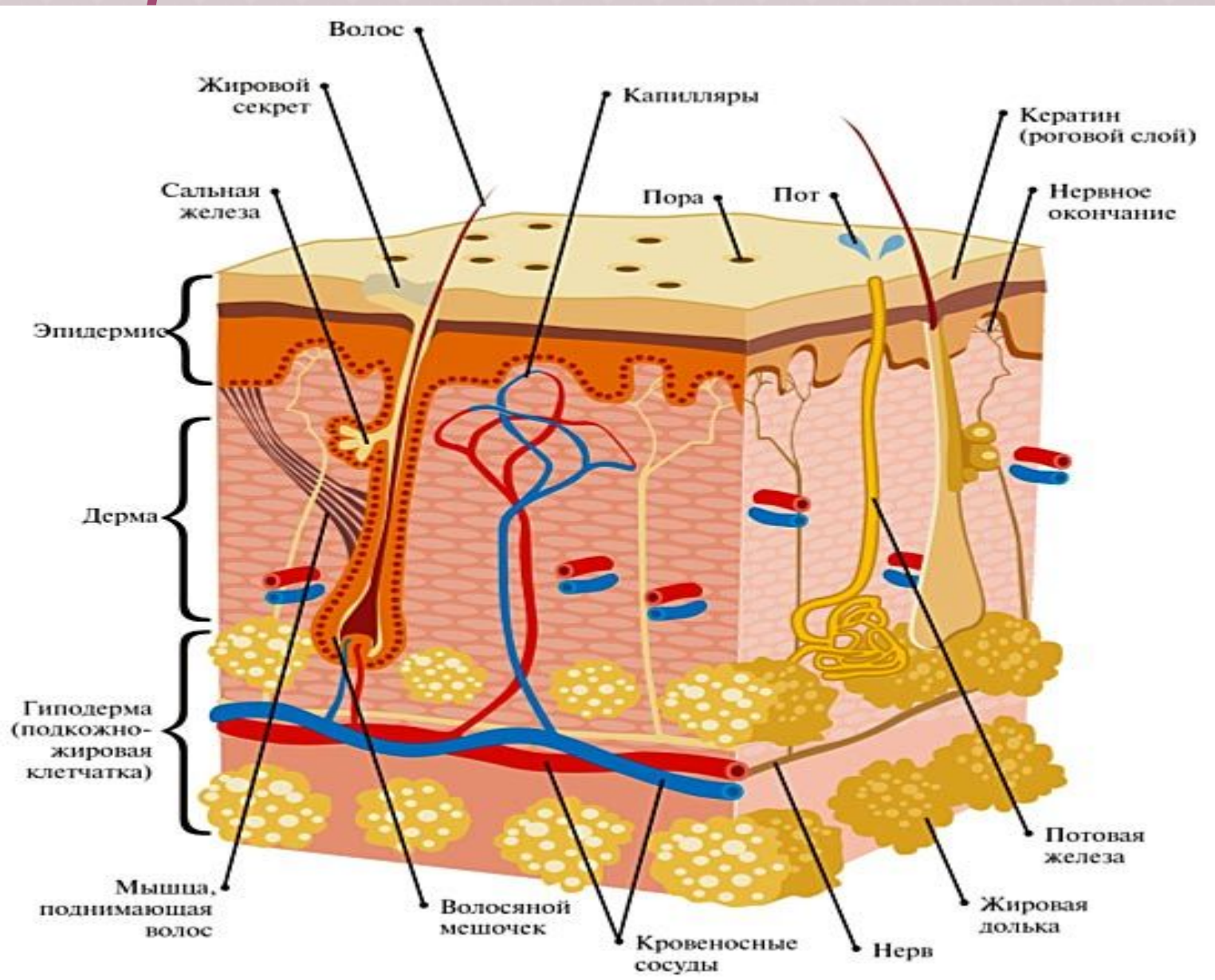
Функции кожи:

1. Защитная,
2. Терморегуляционная
3. Выделительная
4. Осязательная

Какими свойствами обладает кожа?

- Рассмотрите без лупы, а затем с её помощью кожу тыльной стороны кисти руки. Сожмите руку в кулак. Что происходит со складками кожи в области сустава? Каково значение этих складок кожи?
- Оттяните кожу на тыльной стороне кисти. Какие свойства кожи вы обнаруживаете?
- Рассмотрите узоры на подушечках пальцев, объясните, почему по отпечаткам пальцев можно установить личность человека? Почему подушечки пальцев обладают большой чувствительностью?

Строение кожи



«Особенности строения слоев КОЖИ».

Слой кожи	Строение слоя	Функции
Эпидермис	<p>Эпителиальная ткань</p> <p>Состоит из погибших клеток прилегающих друг другу (постоянно обновляются).</p> <p>Образован живыми клетками, которые быстро делятся.</p> <p>Содержит пигмент- меланин</p>	<p>Защитную</p> <p>Обеспечивает цвет кожи, защита от УФ- лучей.</p>

«Особенности строения слоёв

Дерма «кожи».	Соединительной ткань. Много эластичных волокон. Расположены кровеносные и лимфатические сосуды, нервные окончания. Потовые и сальные железы. Корень волоса	Чувствительная. Выделительная
Подкожная жировая клетчатка.	Жировая ткань.	Механическая и термическая защита. Запас воды и энергии в виде жира.

«Строение кожи».

Вставьте пропущенные слова:

В коже различают... слоя. Эпидермис образован...тканью. Поверхностный слой эпидермиса образован...клетками, а более глубокий слой... клетками. Второй слой кожи..., образована... тканью. В ней содержится пигмент..., от которого зависит цвет кожи. Дерма выполняет функции... Третий слой кожи...

1. Наружный слой кожи:

- а) эпидермис;
- б) дерма;
- в) подкожная жировая клетчатка.

2. Функции кожи:

- а) защитная;
- б) образует витамин D;
- в) орган чувств;
- г) все ответы верны.

3. Эпидермис образован:

- а) эпителиальной тканью;
- б) соединительной тканью;
- в) мышечной тканью.

4. Дерма состоит:

- а) из слоя эпидермиса;
- б) слой соединительной ткани;
- в) слоя эпидермиса и соединительной ткани.

5. Кровеносные сосуды и нервные окончания находятся:

- а) в эпидермисе;
- б) в дерме
- в) в подкожной жировой клетчатке.

6. Какие типы тканей составляют кожу?

- а) соединительная и нервная;
- б) эпителиальная и мышечная;
- в) эпителиальная и соединительная.

Домашнее задание на выбор

- 1.Подготовить сообщение «Модные идеи пирсинг».
- 2.Пересказ стр.205-206
- 3Составить кроссворд «Строение кожи».

Кожа – зеркало
организма!
Красота – это здоровье!
Желаю вам быть
здоровыми и
красивыми.
Спасибо всем за урок.

