

Індивідуальне завдання на тему: ``Рідний край``

Борислав

ВИКОНАВ
СТУДЕНТ ГРУПИ ІП-31
МАРКОВИЧ АНДРІЙ

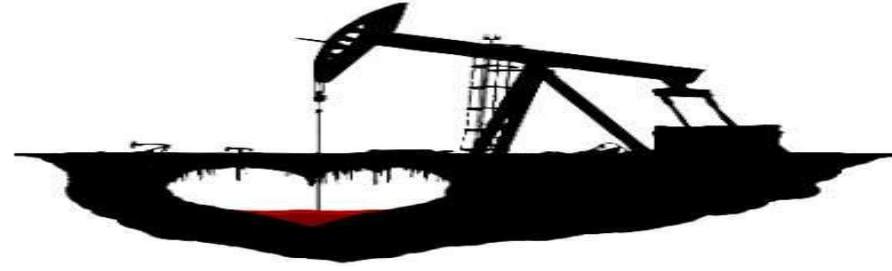
- Перша згадка про Борислав у польській грамоті королеви Ядвіги від 19 березня 1387р. Сучасний Борислав знаходиться на території старовинних поселень-Борислава, Бані Котівської, Губич, Мразьниці, Тустанович.



Поряд з Бориславом у I ст. до н.е. на скельній групі поблизу села Урич функціонувало язичницьке святилище.



БОРИСЛАВ



Від середини ХІХ ст. Борислав став відомим промисловим центром видобутку та переробки нафти, озокериту і газу. Бориславське родовище озокериту було відкрите у 1854р. львівським промисловцем Р.Домсом яке було одним з найбільших у світі за рівнем видобутку. У д.п. ХІХ ст. бориславський озокерит був використаний для ізоляції кабелю сполучення між Європою та Америкою.. 1930р. було об'єднано всі села



З 1861р. нафту видобувають з сверловин. Також видобувають вручну викопавши ями-дучки. Під час гонитви за нафтою загинуло десятки людей. Свого апогею бориславська нафта досягла у 1909р. і становила 5% від світового видобутку.
1872 31 грудня було введено в

Робочими були майже виключно євреї. У
воєнні роки євреї повиїджали через війну
та відсутність роботи.

-1880-15500 62% євреї, 28 українці, 10
поляки

-1931-41000 48% поляки 2828 євреї 23
українці

-2001- 38122 96,1% українці, 2,6 росіяни,



1908р. вироблено
холендарський нафтовий
синдикат.Цього року
побудовано сверловину "Оіл
Сіті". Того ж року спалахнула
пожежа.



*Пожежа на свердловині «Ойл Сіті»,
м. Борислав, 1908 р.*



Пожежа тривала кілька днів. Після цього
вишка не могла працювати по своїй
можливості. Про минуле та компанію
залишилося лише назва.

