



Флоренция («Афины Нового времени»)





Боттичелли. Портрет Джулиано Медичи. 1476-1477



Вероккьо. Лоренцо Медичи. Терракота. 1480



# Бенџццо Гџццџли. Капелла Волхвов



- Палаццо Медичи-Рикарди на Виа Ларга
- Роспись капеллы (1459 – 1461) - «Поклонение волхвов» с мотивами, имеющими отношение к Ферраро-Флорентийскому Собору (1438 - 1445) и семейству Медичи





Свита царя-волхва Гаспара. Правая стена капеллы





Филиппо Брунеллески. Купол собора Санта Мария дель  
Фьоре во Флоренции. 1420 - 1436





Брунеллески. Воспитательный дом во Флоренции. 1419





Браманте. Темплетто во дворе церкви Сан-Пьетро-ин-Монторио в Риме. 1502





M. CA. P. R. A.  
G. A. B. R. I. E. L. I. S. F.



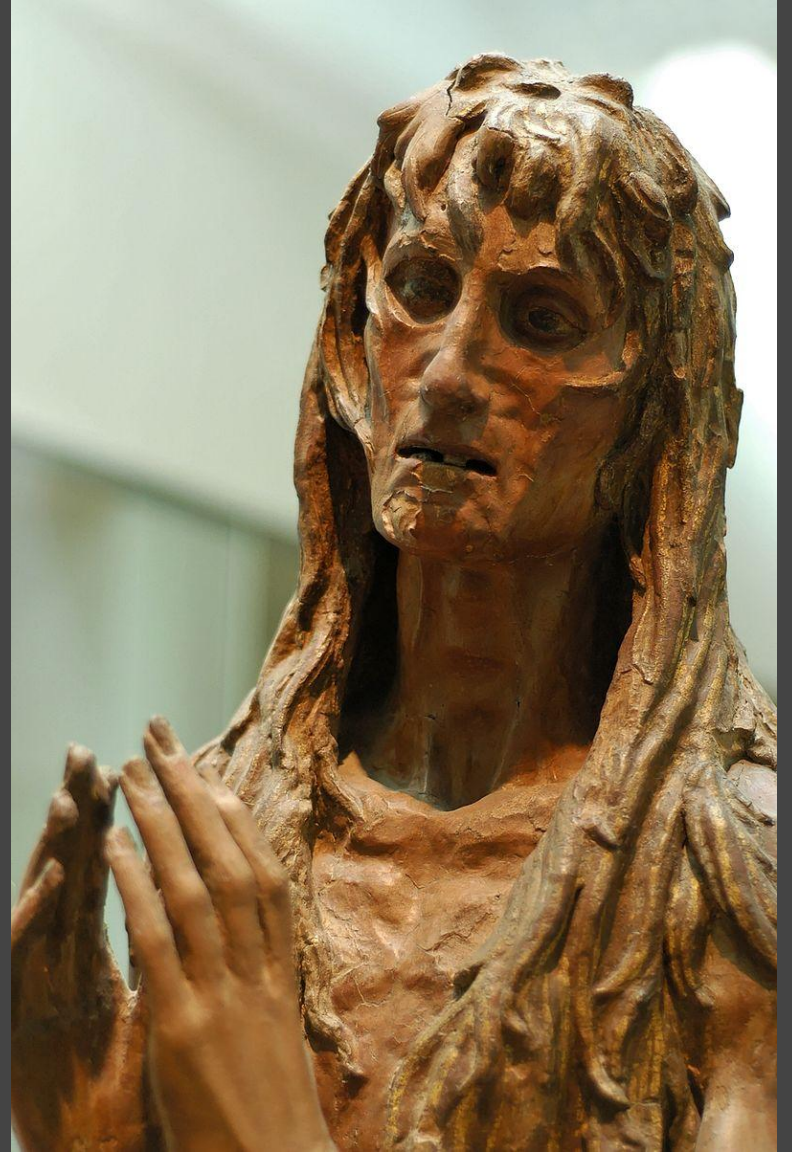




- Донателло
- **Давид**
  
- Ок. 1440
- Бронза
- 158 см
  
- Музей Барджелло  
Флоренция
  
- Первая свободно  
стоящая бронзовая  
статуя со времен  
античности.







Донателло. Кающаяся Мария Магдалина. Ок. 1455.  
Дерево. 188 см. Музей собора. Флоренция





**Донателло. Конная статуя кондотьера Гаттамелаты (Эразмо да Нарни) в Падуе. 1446-1453. Бронза**



- Лоренцо Гиберти
- Бронзовые двери  
Флорентийского  
Баптистерия («Врата  
рая»)
- 1425-1452







Создание первых людей,  
Грехопадение и Изгнание из рая





Соломон и царица Савская



- Мазаччо

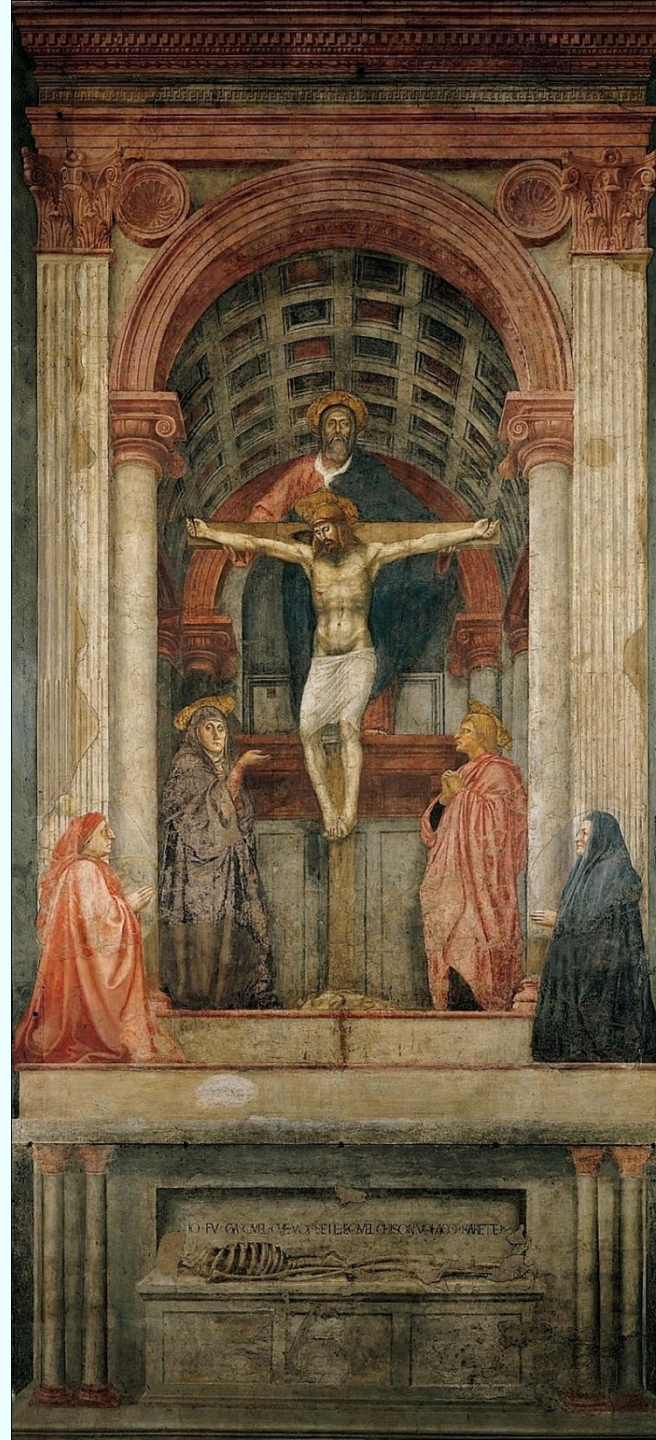
- *Троица*

- ок. 1427

- Фреска

- 667 см × 317 см

- Церковь Санта-Марія-Новелла во Флоренции

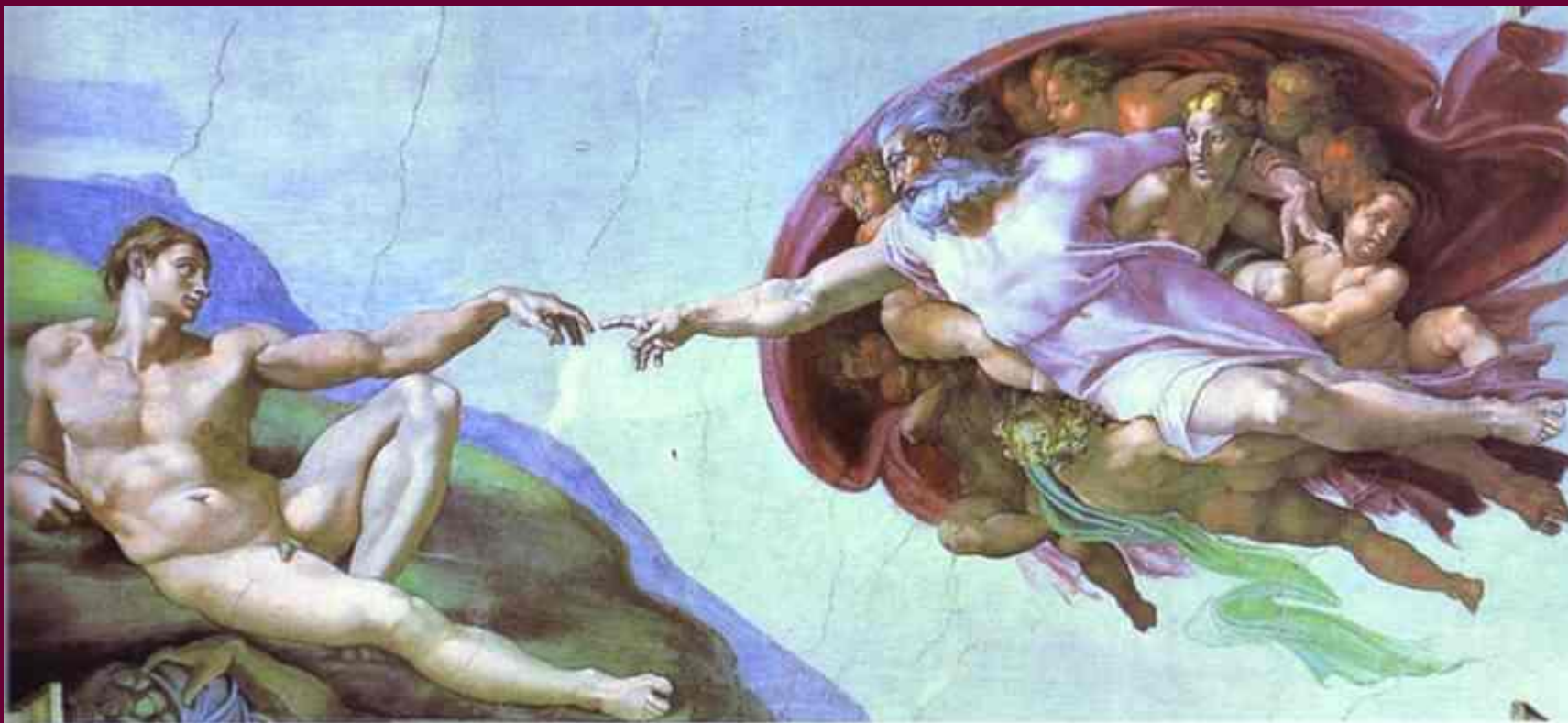






- Джованни Беллини
- **Мадонна на троне со святыми Петром, Екатериной, Лючией и Иеронимом («святое собеседование»)**
- 1505
- Масло, дерево
- 500 × 235
- Церковь Сан-Заккария Венеция





Микеланджело. Роспись потолка Сикстинской капеллы.





Микеланджело. Роспись потолка Сикстинской капеллы (1,100 м<sup>2</sup>). Ватикан. 1508 - 1512





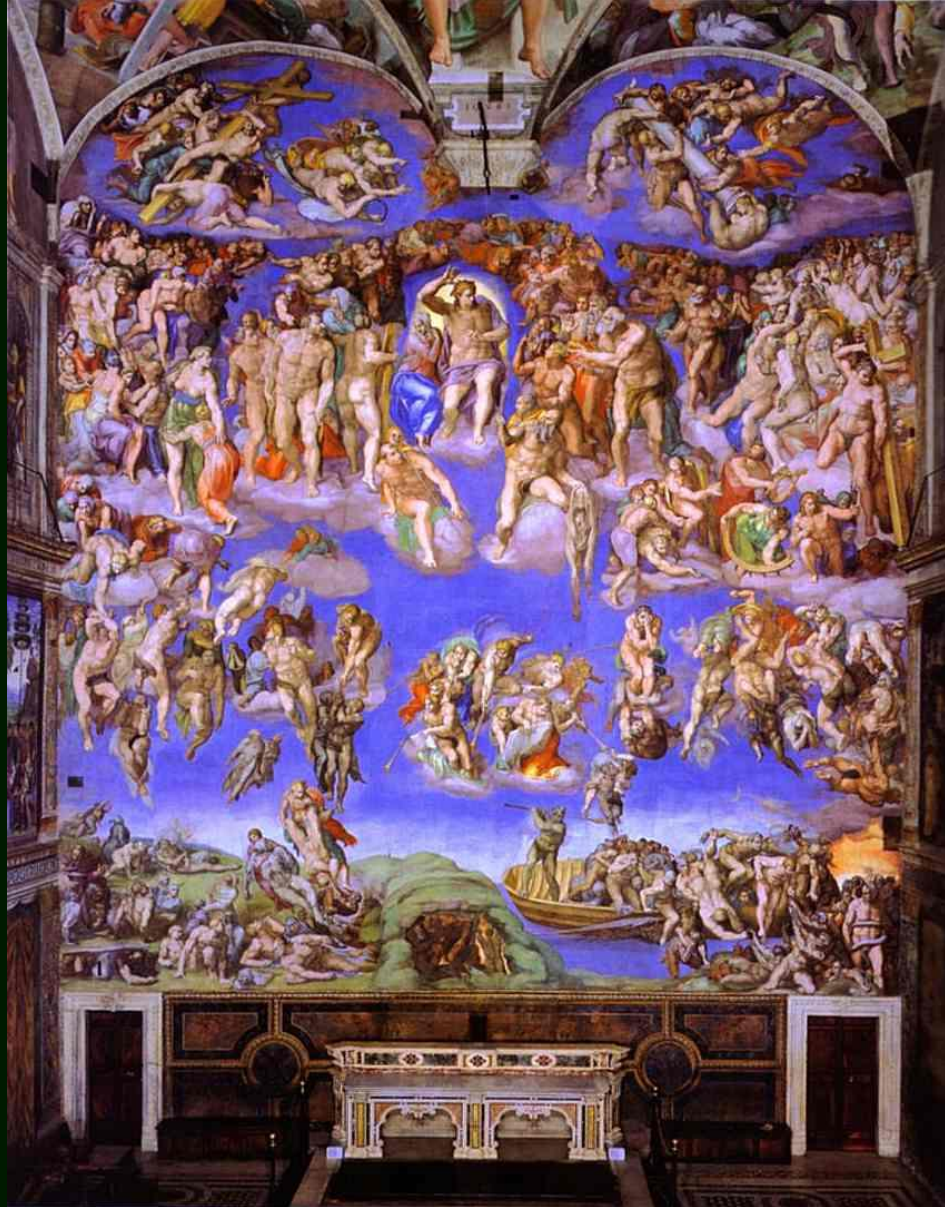
Микеланджело. Пьета. Собор св. Петра. 1498-1501.





Микеланджело. Давид. (5 м). Флоренция. Галерея Академии. 1501-1504.





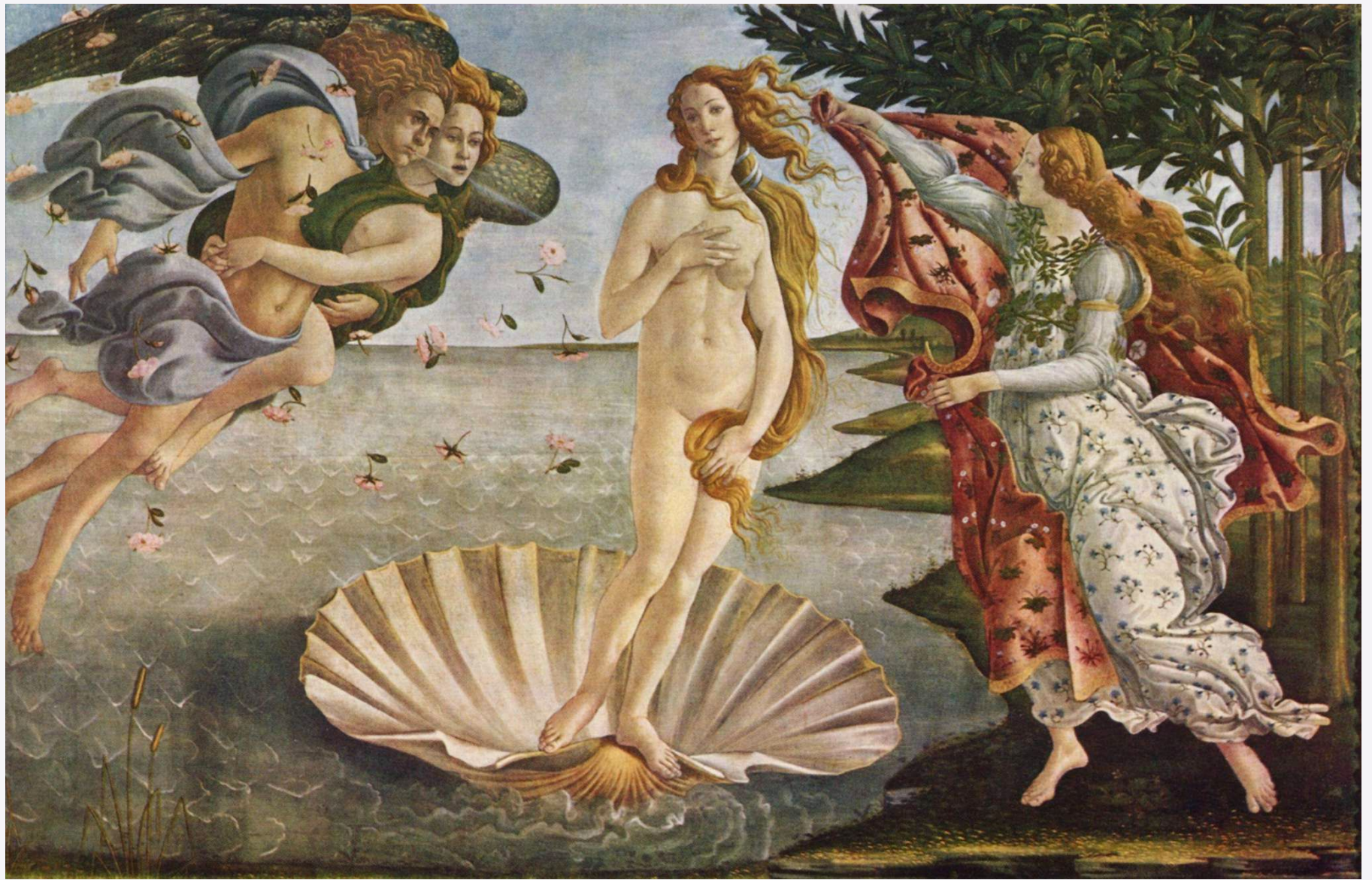
Страшный суд. Роспись алтарной стены  
Сикстинской капеллы. 1536 – 1541





Рафаэль. Афинская школа. 1509- 1511. 500 × 770 см





Боттичелли. Рождение Венеры. 1483





Сандро Боттичелли. Весна. Темпера, дерево.  
203 × 314. Уффици, Флоренция





- Тициан.
- Венера перед зеркалом
- ок. 1555
- 124 × 104 см
- Национальная галерея
- Вашингтон





Джорджоне. Гроза. ок. 1508.  
83 × 73 см. Галерея Академии. Венеция.





- **Тициан**
- *Портрет Аретино*
  
- **Леон Альберти:**  
«Фортуна  
одерживает верх  
только над тем, кто  
ей покоряется.»





Леонардо да Винчи. Портрет Цецилии Галлерани  
(«Дама с горностаем»). Ок. 1484





Ян ван Эйк. Мадонна канцлера Ролена.  
ок. 1435. 66 х 62см. Лувр





- **Портрет четы Арнольфини**
- **1434**
- **81,8 × 59,7 см**
- **Национальная галерея, Лондон**
  
- **Первый в европейской живописи парный портрет.**





Ян ван Эйк. Человек в красном тюрбане. 1433. 25,5 x 19 см  
Национальная галерея. Лондон





Ян ван Эйк. Портрет Маргариты ван Эйк. 32,6 x 25,8 см.  
Музей Гронинге, Брюгге





Хуберт и Ян ван Эйк. Гентский алтарь. 1432. 375 × 520 см  
Собор св. Бавона. Гент





- **Петрус Кристус**
- **Портрет картузианца**
- 1446
- Дерево, масло
- 29.2 × 21.6
- Музей Метрополитен
- Нью-Йорк





- Петрус Кристус
- *Портрет девушки*

- Ок. 1465–1470
- Дерево, масло
- 28 × 21 см

- Картинная галерея
- Берлин

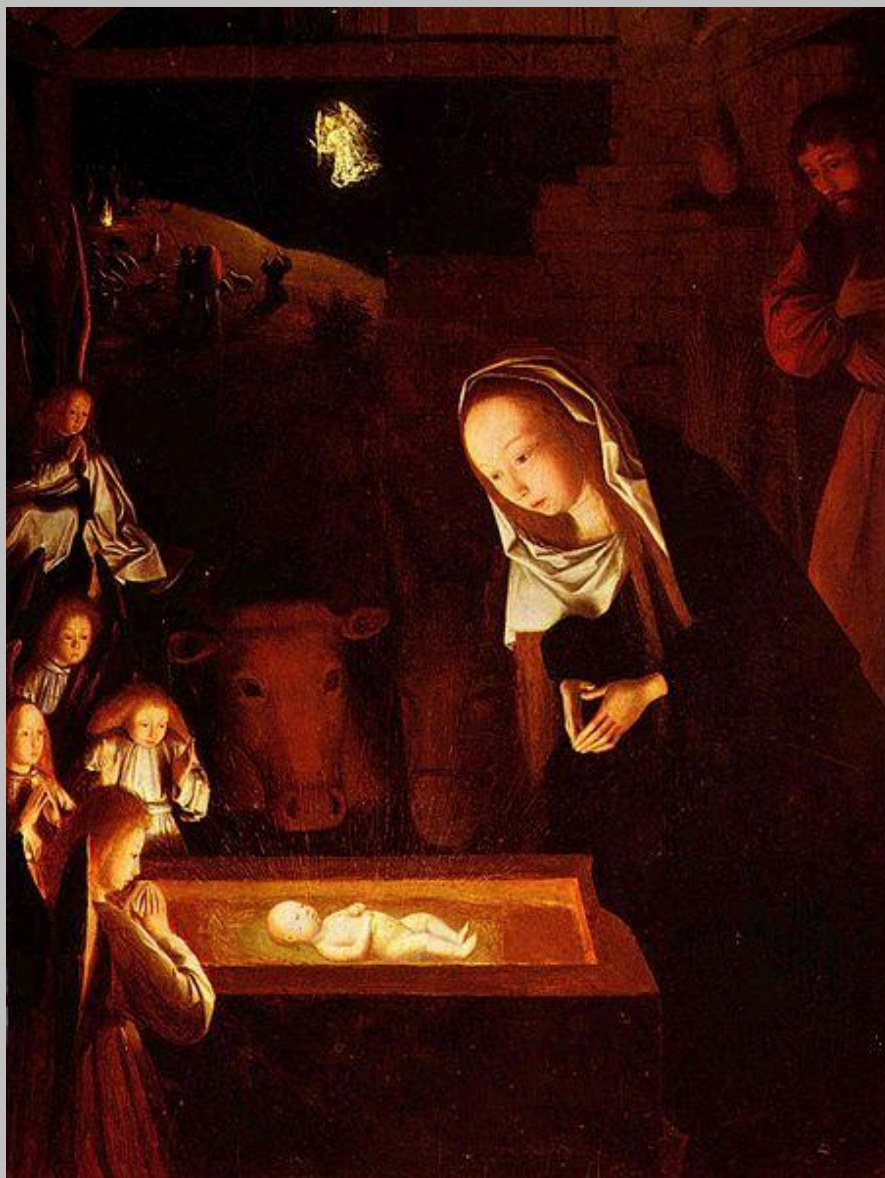






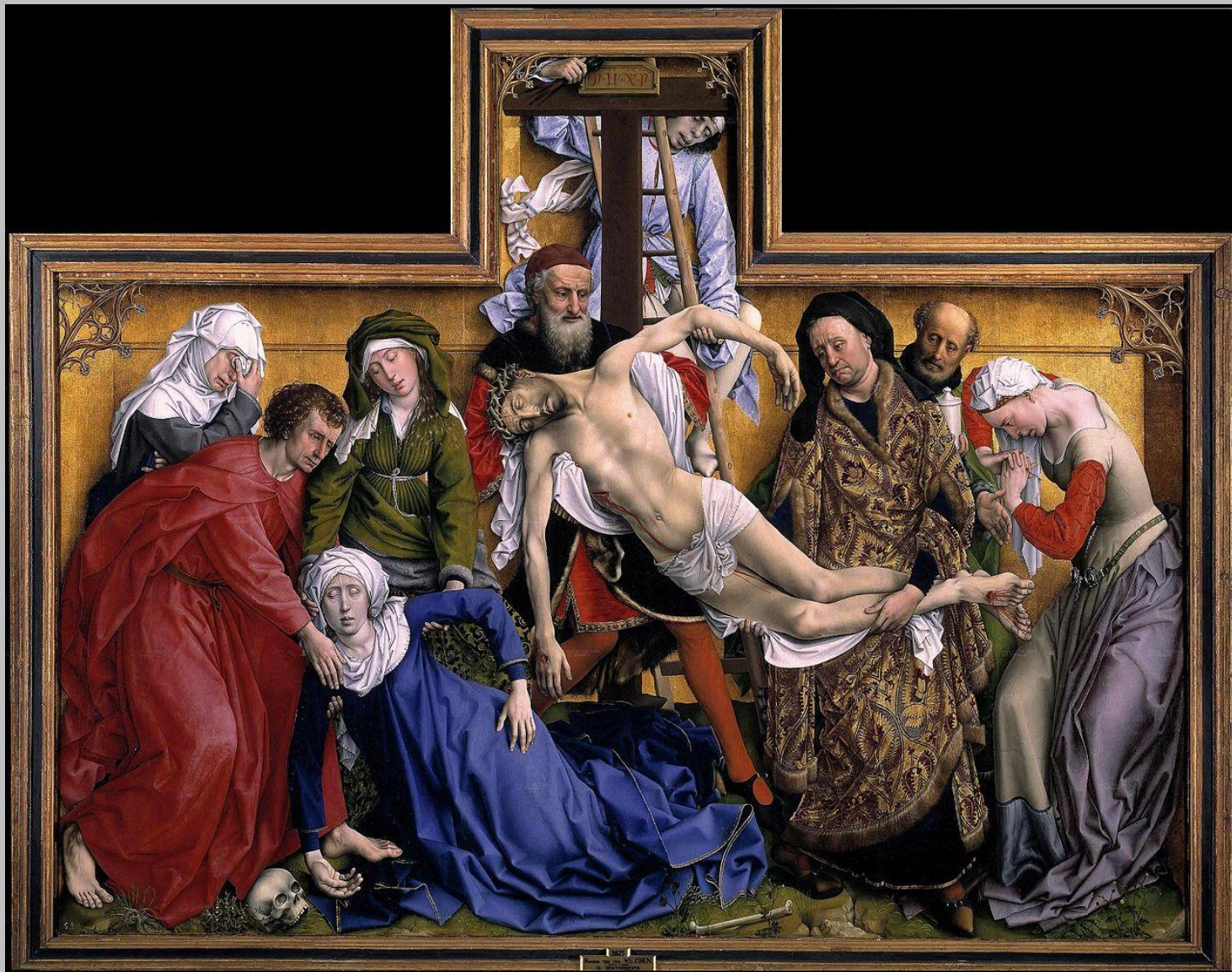
Гертген тот Синт Янс. Иоанн Креститель в пустыне.  
1490-1495. 42 x 28 см. Государственный музей.  
Берлин.





Гертген тот Синт Янс. Поклонение младенцу. Ок.  
1490.





Рогир ван дер Вейден. Снятие с креста. ок. 1435.  
Дерево, масло, 220 × 262 см. Прадо, Мадрид





Рогир ван дер Вейден. Страшный суд. Ок. 1450.  
220 x 548 см.

Был выполнен по заказу канцлера Никола Ролена для алтаря капеллы госпиталя, основанного им в бургундском городе Бон.





Рогир ван дер Вейден. Мадонна с младенцем. Ок. 1455.





Рогир ван дер Вейден. Портрет Франческо д'Эсте. Ок. 1460.  
31.8 x 22.2 см. Дерево, масло. Метрополитен. Нью-Йорк



- Рогир ван дер Вейден
- **Портрет дамы**
- Ок. 1460
  
- Х., м.
- 34 × 25,5 см
- Национальная галерея
- Вашингтон







Босх. Сад земных наслаждений.  
1505-1510. 389 × 220 см. Прадо. Мадрид





**Босх. Воз сена. 1500—1502.  
Дерево, масло. 190 × 135. Мадрид. Прадо**









Патинир. Отдых на пути в Египет.  
Ок. 1520. 121 x 177 см. Прадо. Мадрид





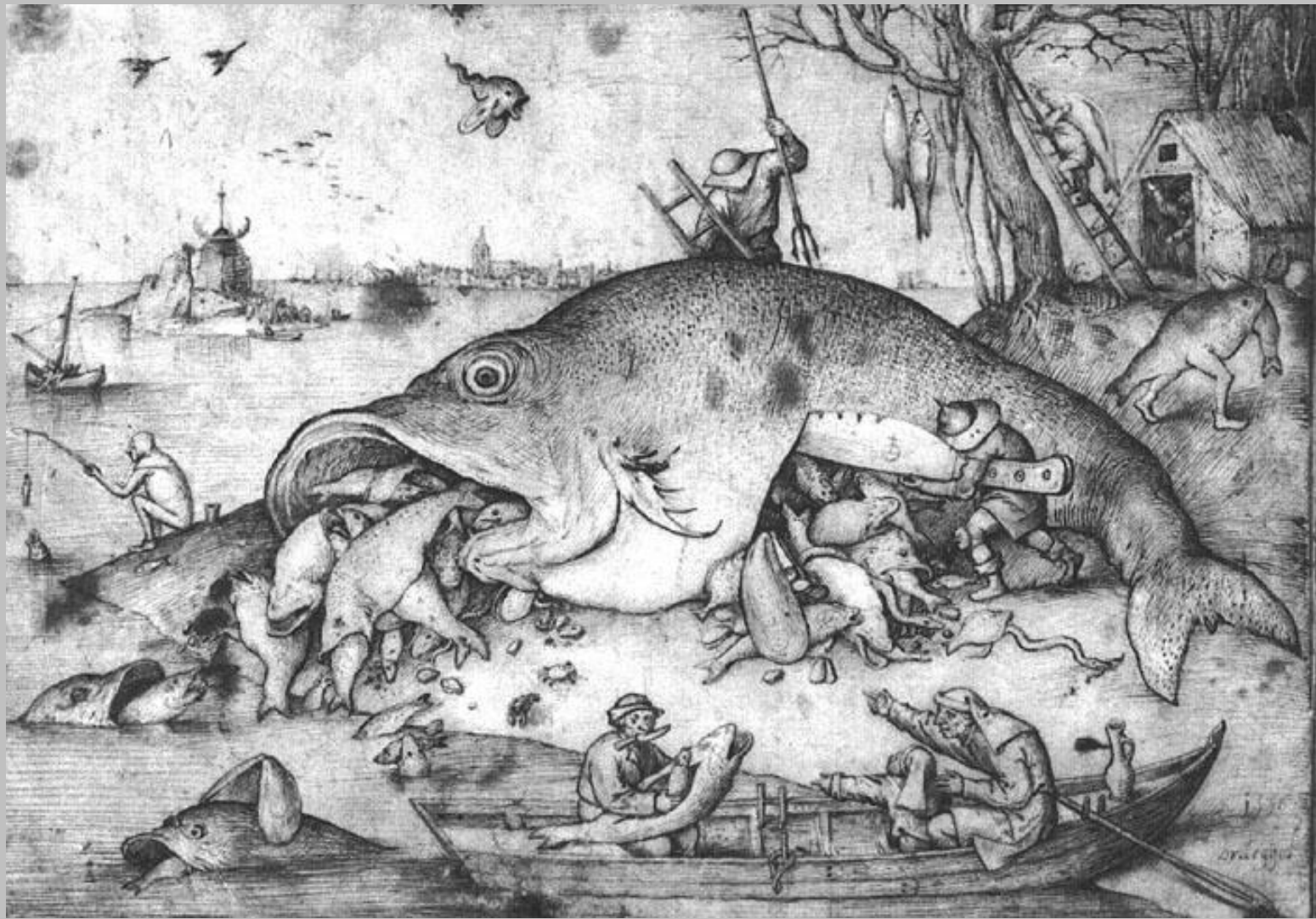
Патинир. Харон переплывает реку Стикс.  
Ок. 1524. 64 × 103 см. Прадо. Мадрид





Иоахим Патинир “Крещение Христа” (1515-1524)  
Художественно-исторический музей, Вена





Питер Брейгель Старший. «Большие рыбы поедают малых». 1556. Чернила, бумага. 21,5 × 30,2





Брейгель. Охотники на снегу. 1565. 117 × 162 см  
Музей истории искусств. Вена





Питер Брейгель Старший. Вавилонская башня. 1563  
Дерево, масло. 114 × 155. Музей истории искусств.  
Вена





- **Альбрехт Дюрер**
- **1471—1528**
- 
- **Автопортрет**
- **1500**
- **Старая Пинакотека Мюнхен**
- **Великий немецкий живописец и график**
- **Теоретик искусства**





Дюрер. Праздник четок. 1506. Дерево, масло.  
162 × 194.5 см. Национальная галерея. Прага





**Дюрер. Адам и Ева. 1504. Гравюра. 24,8 × 19,2 см**

Лось, заяц, кошка и вол символизируют четыре темперамента, на которые человеческая душа разделилась после грехопадения. Кошка и мышь воплощают напряженные отношения между полами. Попугай символизирует Богоматерь как вторую Еву. Козерог на заднем плане представляет неверных.



- **Альбрехт Дюрер**
- **Святой Иероним в келье**
- 1514
- Гравюра
- 24,7 × 18,8 см
- Британский музей
- Лондон





- Альбрехт Дюрер

- «Рыцарь, смерть и дьявол»

- 1513

- гравюра

- 24,5 × 19,1 см

- Государственный кунстхалле

- Карлсруэ





- **Альбрехт Дюрер**

- **Меланхолия**

- **1514**

- **Медь**

- **резцовая гравюра**

- **23,9 × 18,8 см**

- **Эрмитаж**

