

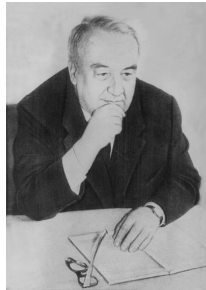
Лекция 3

Русские земли в XIII-XVII вв. Образование централизованного государства

Историо- графия темы

▷ **Черепнин, Л.В.**

Образование Русского централизованного государства в XIV-XV вв. – М., 1960.



▷ **Кобрин, В.Б.**

Власть и собственность в средневековой России. – М., 1985



▷ **Горский, А.А.**

Русские земли в XIII-XIV вв.: пути политического развития. М., 1996.

▷ **Горский, А.А.**

Москва и Орда. М., 2000.



*Вопрос о
влиянии ига*

*1237
- 1480*

- ▷ 1223 Битва на Калке
- ▷ 1237-1240 Батыево нашествие
- ▷ 1380 Куликовская битва
- ▷ 1480 Стояние на Угре

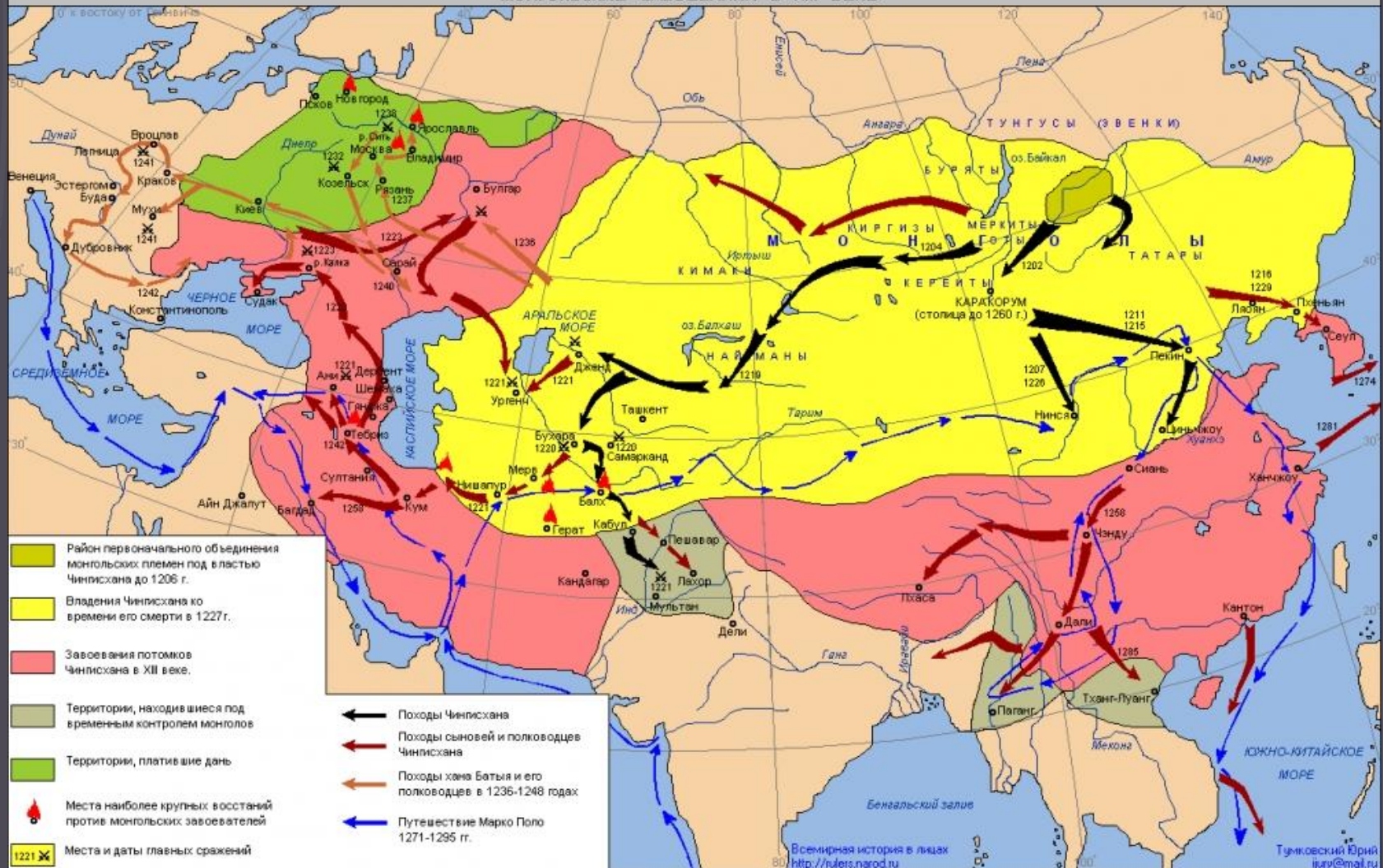
Утрата суверенитета

Выплата дани

Ярлык на княжение

Сохранялась раздробленность

МОНГОЛЬСКИЕ ЗАВОЕВАНИЯ В XIII ВЕКЕ



- Район первоначального объединения монгольских племен под властью Чингисхана до 1206 г.
- Владения Чингисхана ко времени его смерти в 1227 г.
- Завоевания потомков Чингисхана в XIII веке.
- Территории, находившиеся под временным контролем монголов
- Территории, платившие дань
- Места наиболее крупных восстаний против монгольских завоевателей
- Места и даты главных сражений

- Походы Чингисхана
- Походы сыновей и полководцев Чингисхана
- Походы хана Батыя и его полководцев в 1236-1248 годах
- Путешествия Марко Поло 1271-1295 гг.

*Русь разорвана на
три части*

Северо-
Восток
(Владимир,
Суздаль,
Ростов)

«Московский
улус»



Северо-Запад
(Новгород,
Псков)

Борьба с
немцами и
шведами.
Данник Орды



Юго-Запад
(Галич,
Волынь,
Киев)

Тяготение к
Литве, влияние
католичества

РУССКИЕ ЗЕМЛИ В КОН. XIV В.



*Центры
объединения
русских земель
в XIV в.*

Великое
Княжество
Литовское и
Русское

70% древне-русских
земель;
доминирование в
регионе;
литовцы до XIV в. -
язычники

Тверское
княжество

Пыталось стать
лидером
антиордынской
борьбы
Михаил Тверской

Московское
княжество

Ставка на Орду для
усиления своего
влияния
1327,1380
Иван Калита,
Дмитрий Донской

Раздробленность

Преодоление феодальной раздробленности к концу XV в.

Москва

Объединение русских земель под главенством Москвы

Иго

Ликвидация ордынского ига

*Конфликт в
Московском
княжестве*

▷ Духовная грамота
(Завещание) Дмитрия
Донского :

- Великое княжение –
«отчина» Московского
князя

▷ Конфликт Василия I и его
потомков с другими
сыновьями Дмитрия
Донского

*с середины XV в.
до конца XVII в.*

Объедине-
ние
XV в.



Центра-
лизация
XVI-XVII вв.



Империя
начало
XVIII в.

*Отличия от
Западной
Европы*

Опора – не
«третье
сословие», а
дворянство

Многонацио-
нальное
государство

Внешний
фактор

Причины объединения?

Экономические предпосылки

Социальные противоречия

Внешняя угроза

Экономика

- ▷ Рост пашенной системы в центральных районах
- ▷ Рост посевных площадей – освоение **НОВЫХ**
- ▷ Рост ремесла, формирование рынков, внутренней торговли

Дворяне, купцы, ремесленники заинтересованы в централизации

*Социальные
противо-
речия*

- ▷ Владельцы вотчин и поместий стремятся экономически и юридически прикрепить крестьян
- ▷ Крестьяне восстают
- ▷ Централизованное государство – инструмент закрепощения

Бояре и дворяне заинтересованы в централизации

*Политические
предпосылки*

▷ Изменение системы наследования в Московском княжестве:

Родовой порядок → **Семейный**
(майорат)

▷ **Министериялитет**

Дворяне = Подданные, а не вассалы

▷ **Удельные князья** → **Чиновники**

Присоединение княжеств Иван III и Василий III

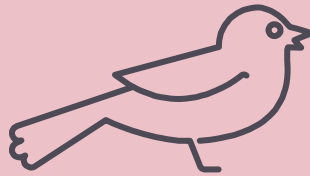
- 1463 г. – Ярославское
- 1474 г. – Ростовское
- 1485 г. – Тверское
- 1478 г. – Великий Новгород
- 1510 г. – Псков
- 1514 г. – Смоленск
- 1521 г. - Рязань





2,8 млн км²
6,5 млн чел

В первой четверти XVI в.



*Новая опора князя
– дворянство*

Прежние «московские бояре» поддерживали великого князя, связывая с его успехами свои, «новые бояре» (бывшие удельные князья) настроены оппозиционно, независимо

Формы землевладения

Великокняжеский домен

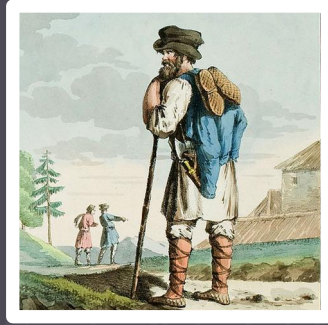
Полная
собственность.
Делился на земли
черносошные и земли
дворцовые.
Раздавался на
вотчины и поместья

Вотчина

Феодальная
собственность.
Безусловная (почти).
Бояре, князья

Поместье

Феодальная
собственность.
Условная – за службу
и на время службы.
Дворяне



Как жилось крестьянам?

Черносошные крестьяне
Владельческие крестьяне



1497 г.

Судебник Ивана III установил Юрьев день

*Государст-
венный
строй*

- ▷ Раннефеодальная монархия
- ▷ «Государь всея Руси»
- ▷ Боярская Дума
- ▷ Дворцово-вотчинный аппарат управления постепенно преобразуется в приказной
- ▷ Уезды – станы – волости
- ▷ Система кормлений



1448 г.

Русская Православная Церковь стала автокефальной





*Новая
денежная
единица*

*1535 г.
Реформа Елены
Глинской*

▷ Старая: ГРИВНА



▷ Новая: РУБЛЬ и
КОПЕЙКА

«московка» (деньга)

«новгородка» (копейка)



1 рубль

=

2 полтины

=

10 гривен

=

100
новгородок

=

200 денег

=

400
полушек

“

*Геополитическая цель в XVI в.
- выход к морям*

Балтийское, Каспийское

РОССИЯ ВО 2-й ПОЛОВИНЕ 16 в.



- Территория Российского государства к середине 16 в.
- Граница земель, выделенных в опричнину в 1565–72
- Укреплённые линии Российского государства
- Походы русских войск против Казанского, Астраханского и Крымского ханств
- Осада и взятие русскими войсками Казани в 1552
- Поход Ермака в Сибирь в 1581–85
- Территории, вошедшие в состав Российского государства во второй половине 16 в.
- ЛИВОНСКАЯ ВОЙНА 1558–83
- Осада русскими войсками укреплённых городов
- Граница территории, занятой русскими войсками в 1558–77
- Походы польско-литовских и шведских войск в 1577–81
- Героическая оборона русских городов
- Территории, отошедшие в результате Ливонской войны к Речи Посполитой
- к Швеции
- Граница российского государства в конце 16 в.

Консультант А.А. Горский



1549 г.

Сословно-представительная монархия



Смутное время

1598 – 1613 гг.

*Историография
темы*



Платонов С.Ф.
Очерки по истории
Смуты в Московском
государстве XVI-XVII вв.
СПб., 1899.



Скрынников Р.Г.
Россия в начале XVII в.
«Смута».
М., 1988.



Флоря Б.Н.
Польско-литовская
интервенция в России и
русское общество. М.,
2005

*Отстаивала
государственность
в борьбе
с польско-шведской
интервенцией*

**Выросло
национальное
самосознание**

**Утвердилась новая
царская династия**
Династия Романовых
1613-1917

**Активизировались
народные движения**
Смутное время
1598-1613
или
1604-1618



ГРЯДАВИНУ МИНИНУ И КНЯЗЮ ПОЖАРСКОМУ
БЛАГОДАРНАЯ РОССИЯ. ЛЬБТА 1818

РОССИЙСКОЕ ГОСУДАРСТВО В XVII в.



ГЕОЮ.РУ

- Российское государство в начале XVII в.
 - Территории, вошедшие в состав России в XVII в. (до 1689 г.)
 - Территории, осваиваемые русскими в XVII в.
 - Тамбов* Населенные пункты, основанные в XVII в.
 - 1640 Годы основания населенных пунктов
- ЭКОНОМИЧЕСКОЕ РАЗВИТИЕ РОССИИ**
- Важнейшие центры ремесленного производства (кузнечного, кожевального, полотняного, поташного)

- Главные районы соледобычи и солеварения
- Важнейшие мануфактуры, возникшие в XVII в. (железодельные и оружейные, кожевенные, суконные и полотняные)
- Хивинск* Крупные торговые города
- Крупнейшие ярмарки
- Торговые пути
- Важнейшие укрепленные линии и засечные черты

- ВАЖНЕЙШИЕ ПУТИ РУССКИХ ЗЕМЛЕПРОХОДЦЕВ**
- Иван Москвитин в 1639-1642 гг.
 - Василий Поярков в 1643-1646 гг.
 - Федот Попов - Семен Дежнев в 1648-1649 гг.
 - Ерофей Хабаров 1649-1653 гг.
 - Владимир Атласов в 1696-1699 гг.
 - Другие землепроходцы
 - Границы государств к 1689 г.

Масштаб 1:35 000 000 (в 1 см 350 км)

“

*Отличие от Западной Европы:
в XVII в. Россия развивалась в направлении
усиленной феодализации
(как страны Восточной Европы)*

*Упорядочение
социальной
структуры –
«закрепощение»
всех сословий
по отношению к
государству*

Дворяне

прикреплялись к
военной службе

Крестьяне

к земле и
помещику

Горожане

к своим посадам



Сопровождение всех сословий

Крестьяне – восстание Хлопка, Ивана Болотникова, Степана Разина
Горожане и стрельцы – Соляной бунт, Медный бунт, Стрелецкие бунты
Дворяне – Смута, дворцовые заговоры

“

Алексей Михайлович (1645–1676)

основал принцип сословности

до середины XIX в. он оставался социальной опорой государства