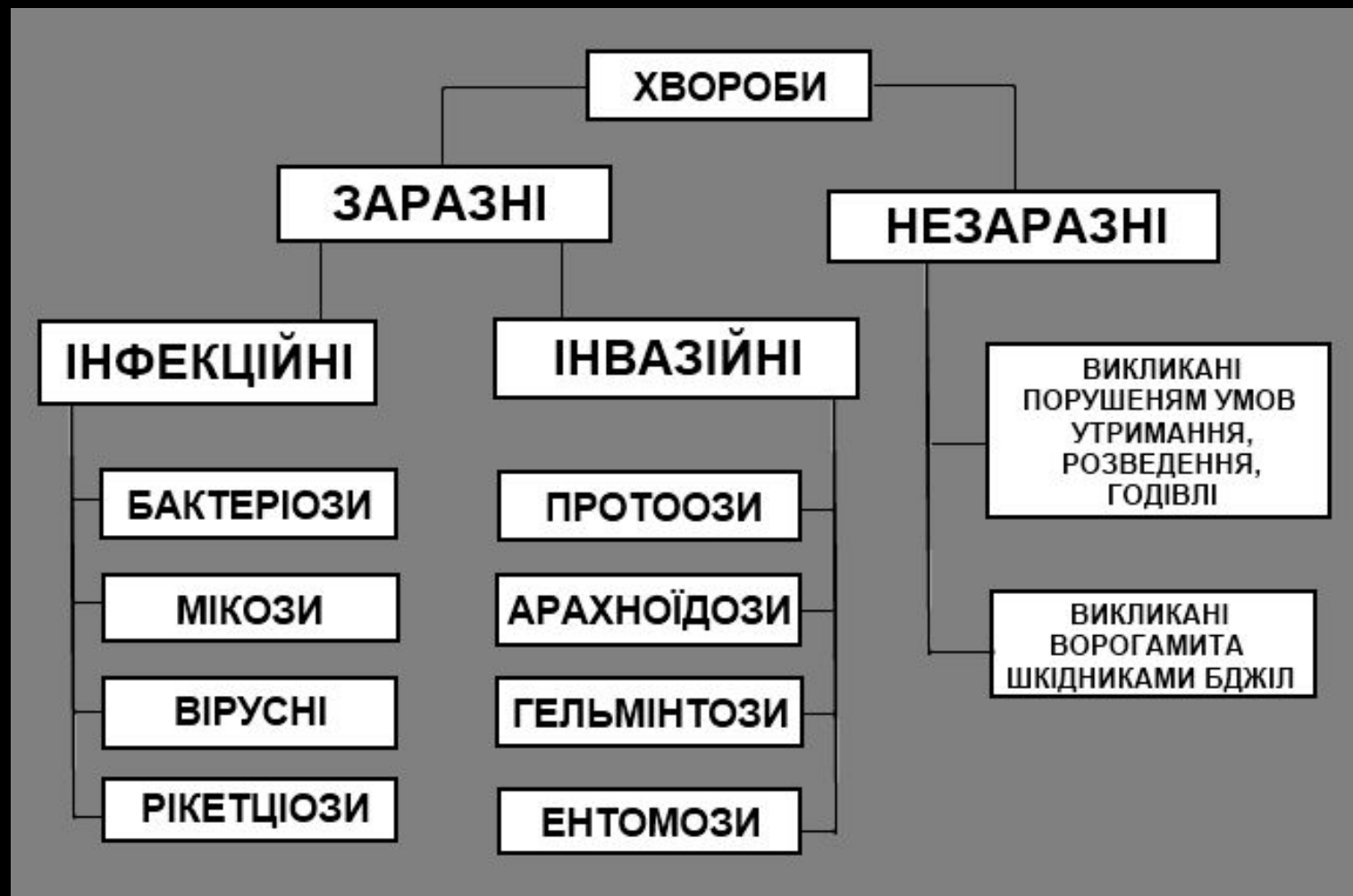
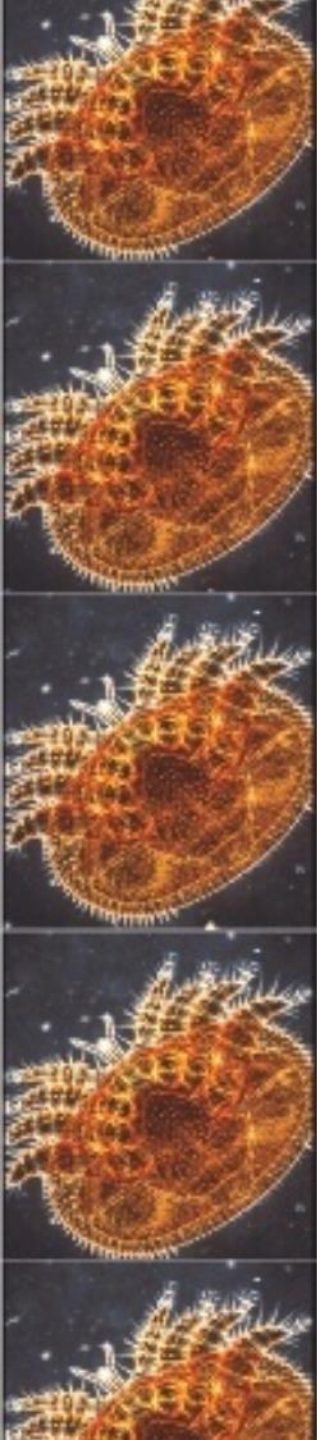




ХВОРОБИ БДЖІЛ

*Адамчук Л.О.
НУБіП, 2010*

КЛАСИФІКАЦІЯ ХВОРОБ БДЖОЛИНОЇ СІМ'Ї



ЗАРАЗНІ ХВОРОБИ

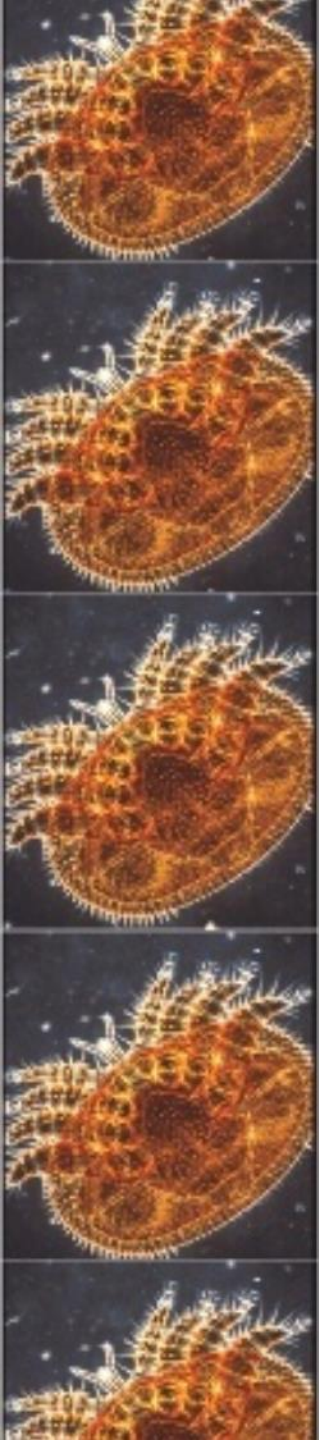
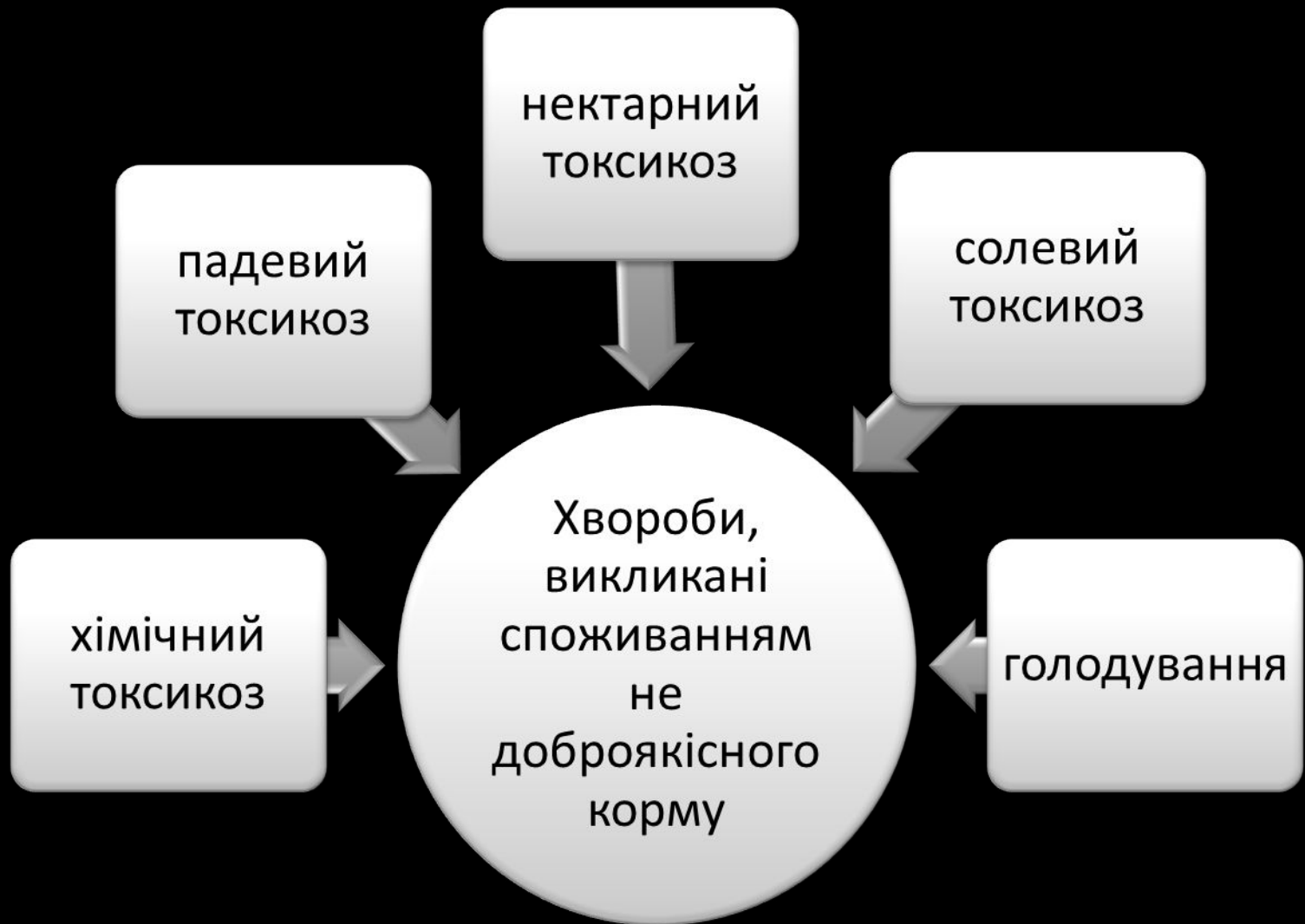


- американський гнилець
- європейський гнилець
- мішечкуватий розплід
- аскофероз
- аспергільоз
- сальмонельоз
- септицемія
- параліч бджіл



- акарапідоз
- вароатоз
- нозематоз
- амебіаз
- мермитидоз
- браульоз
- сенотаїніоз
- фізоцефалез
- мелеоз

НЕЗАРАЗНІ ХВОРОБИ



НЕЗАРАЗНІ ХВОРОБИ

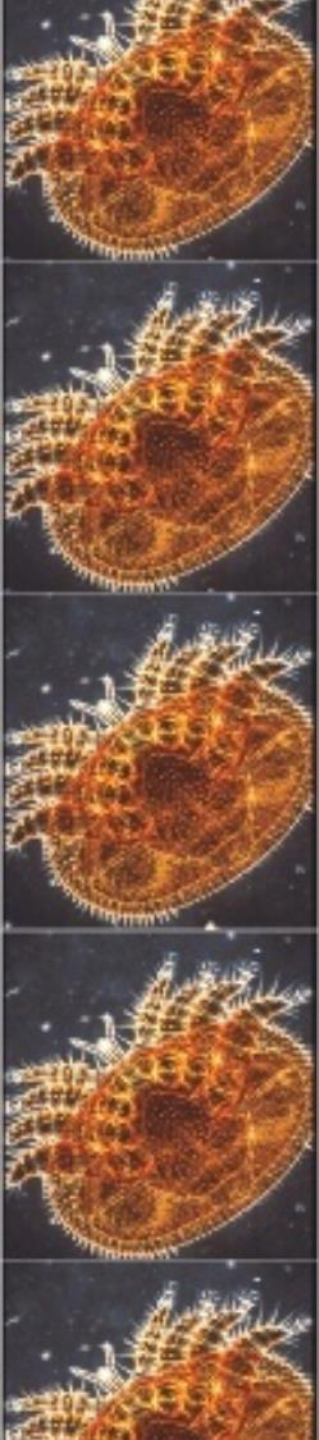
бджолині
крадіжки

застужений
розплід

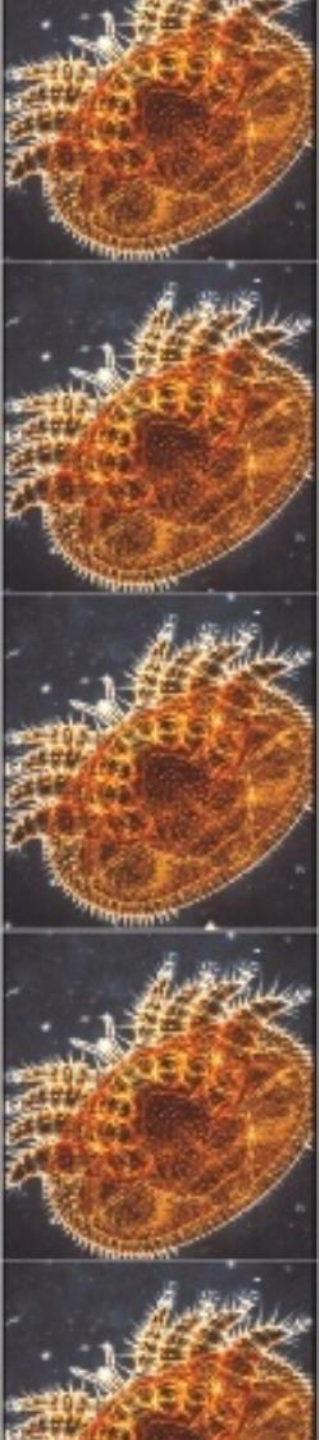
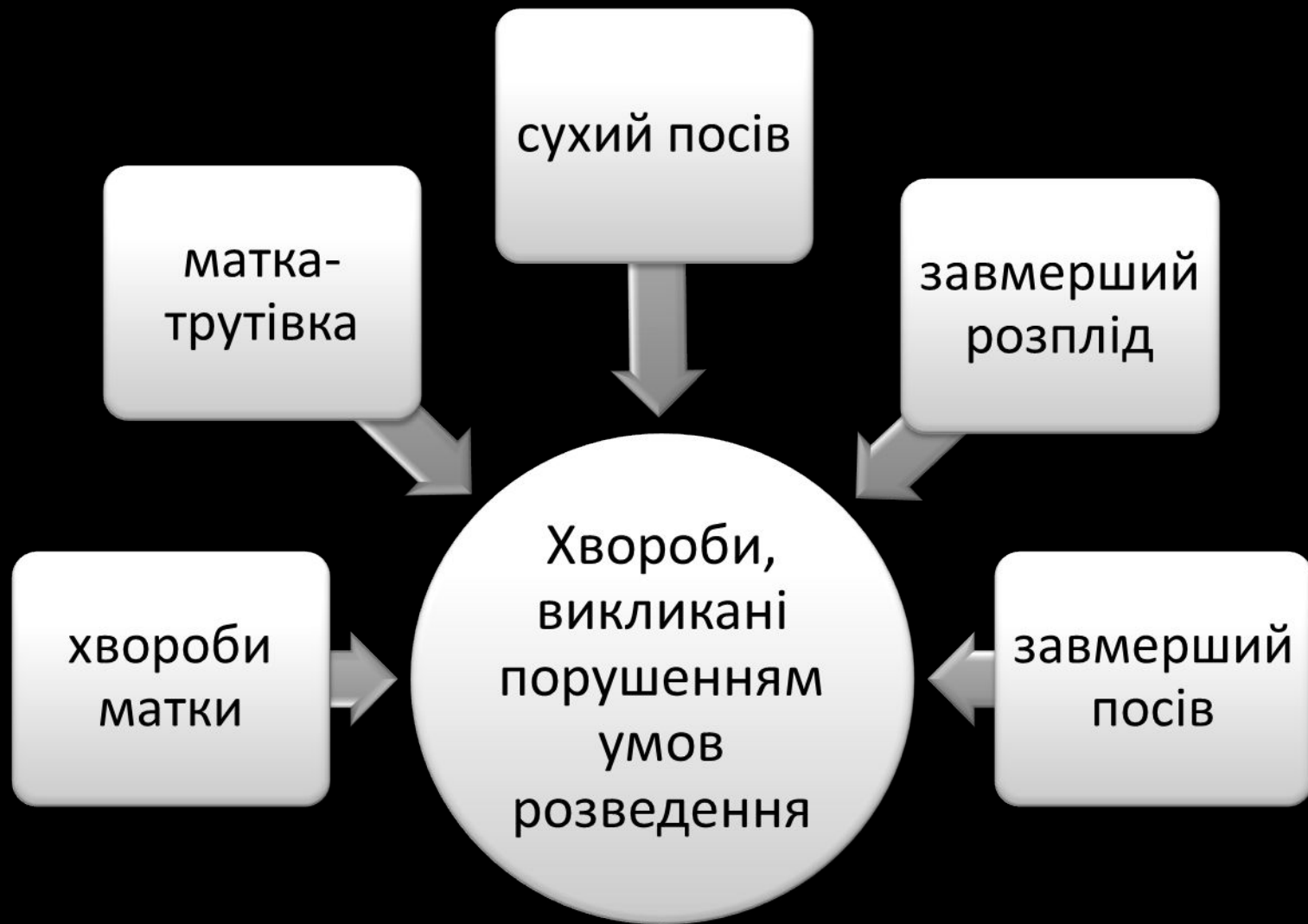
Хвороби,
викликані
порушенням
умов утримання

запарювання
бджіл

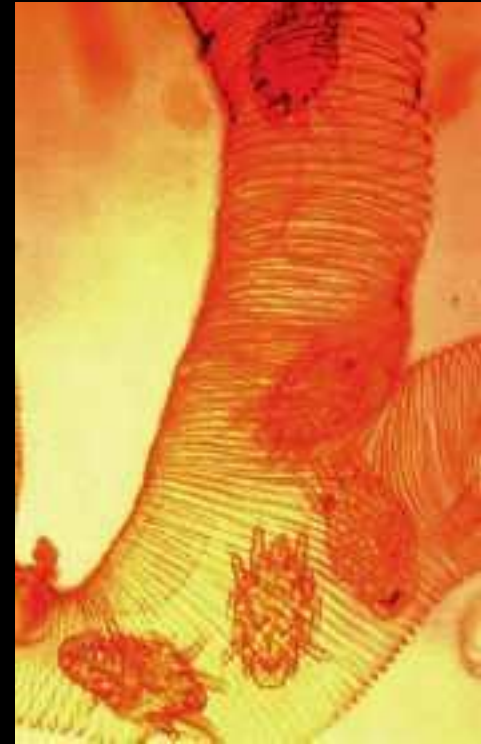
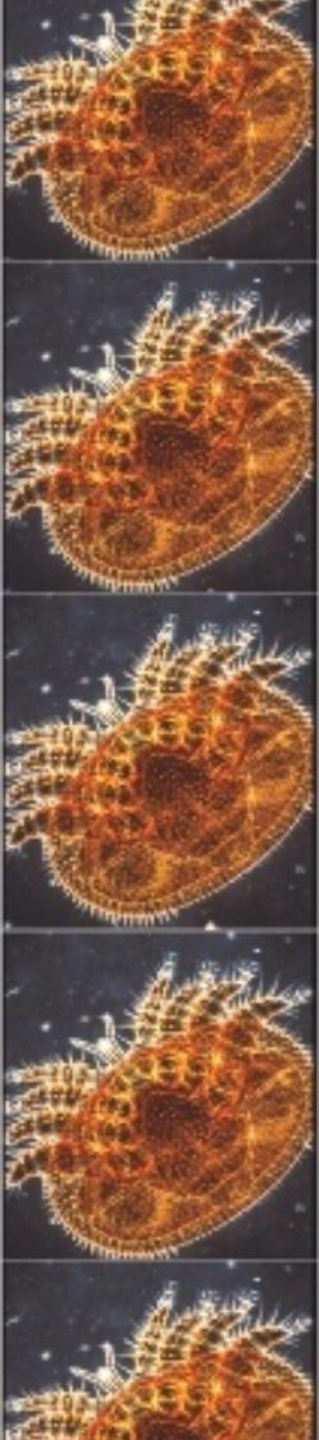
карликовість



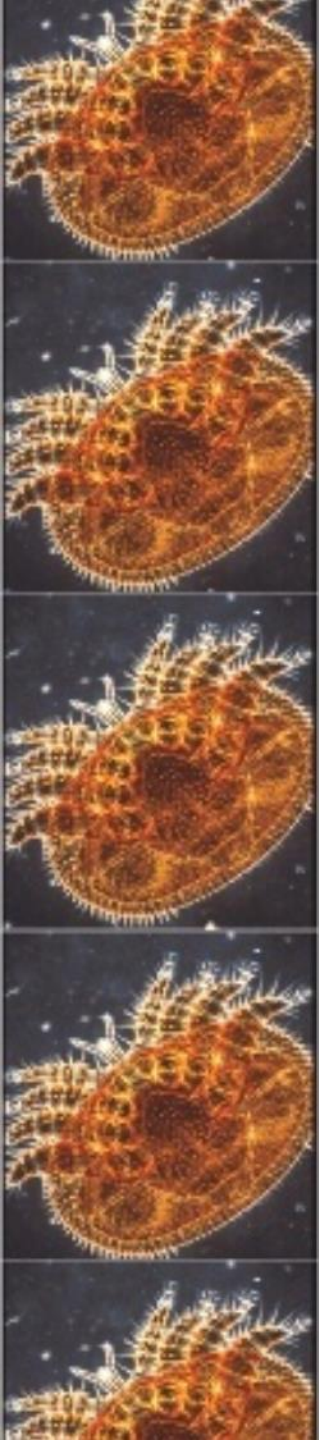
НЕЗАРАЗНІ ХВОРОБИ

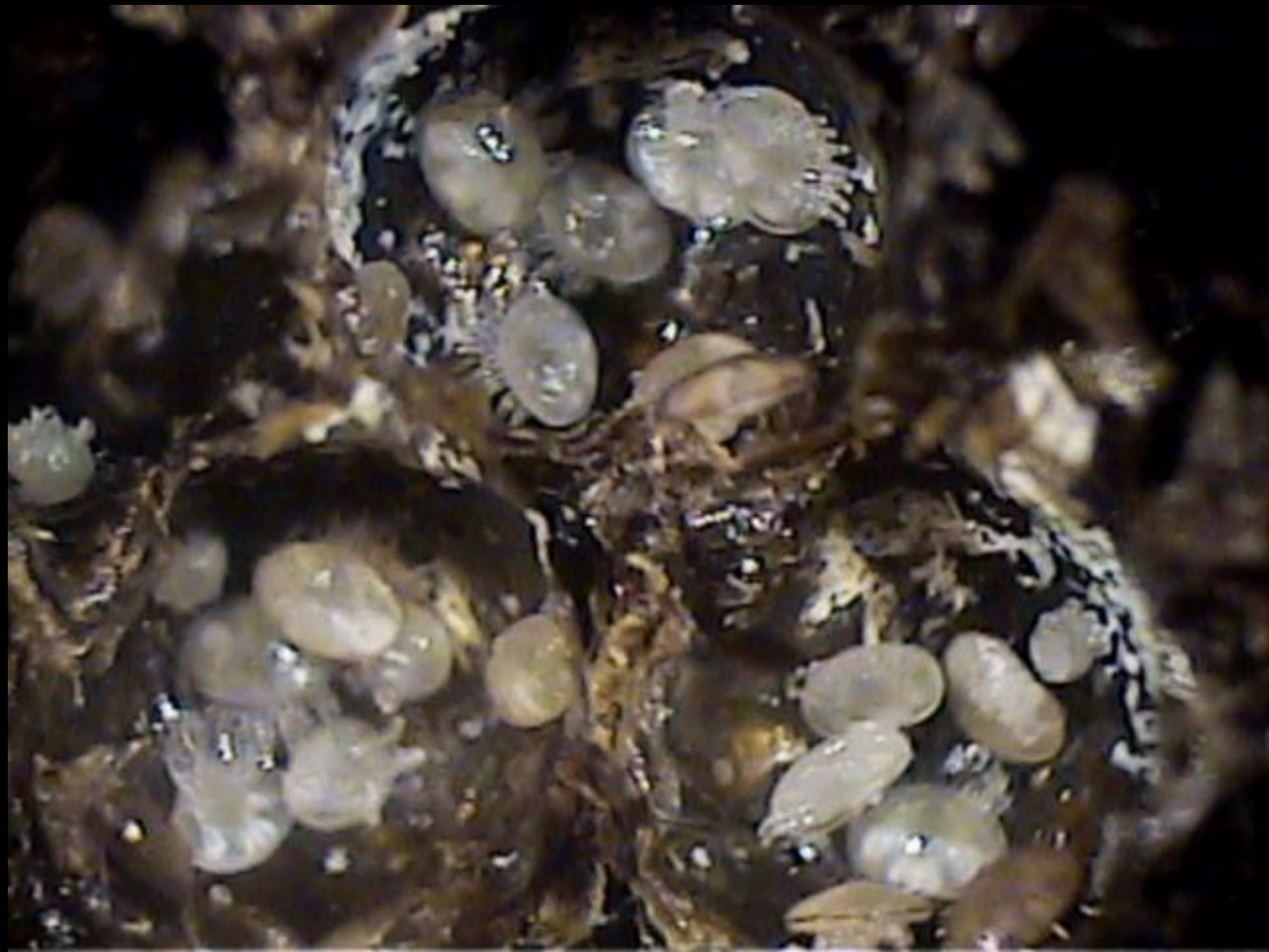
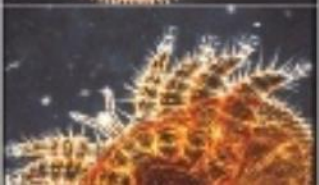


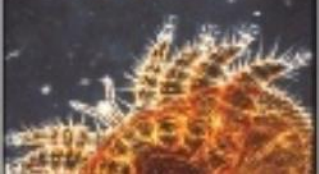
АКАРАПИДОЗ

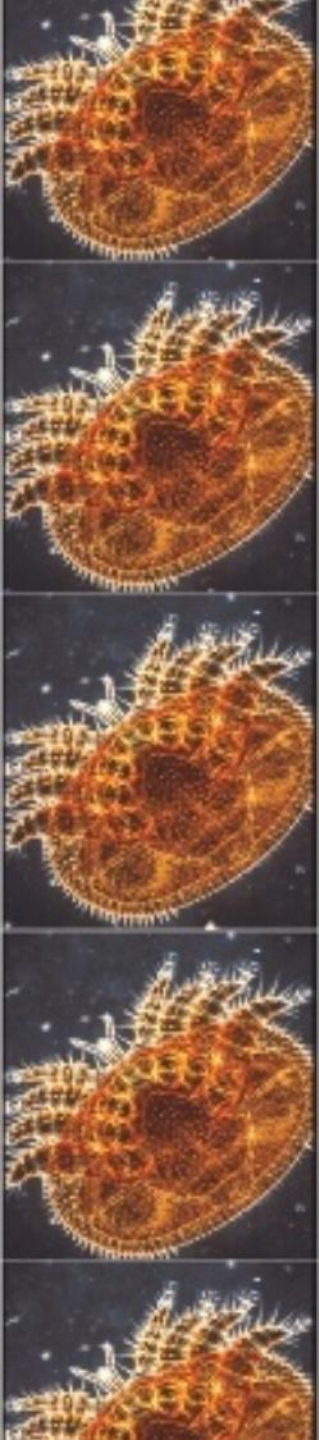


BAPOATO3

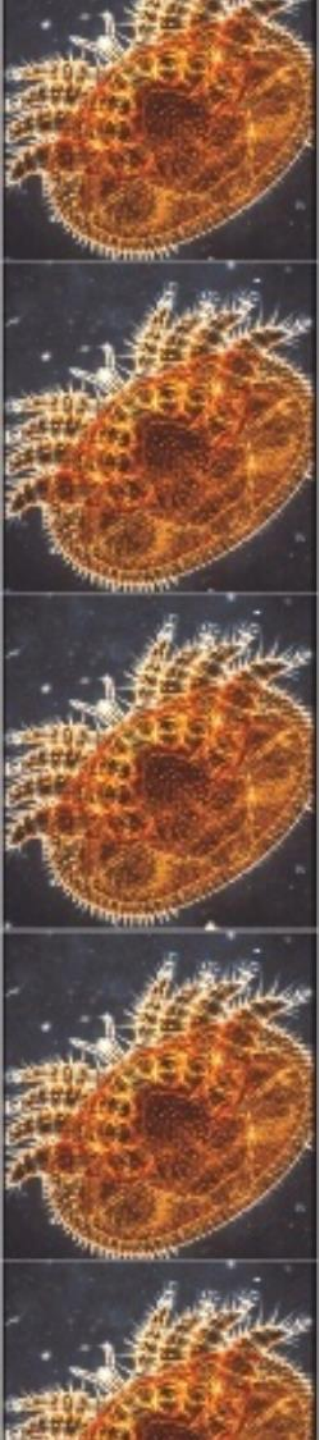


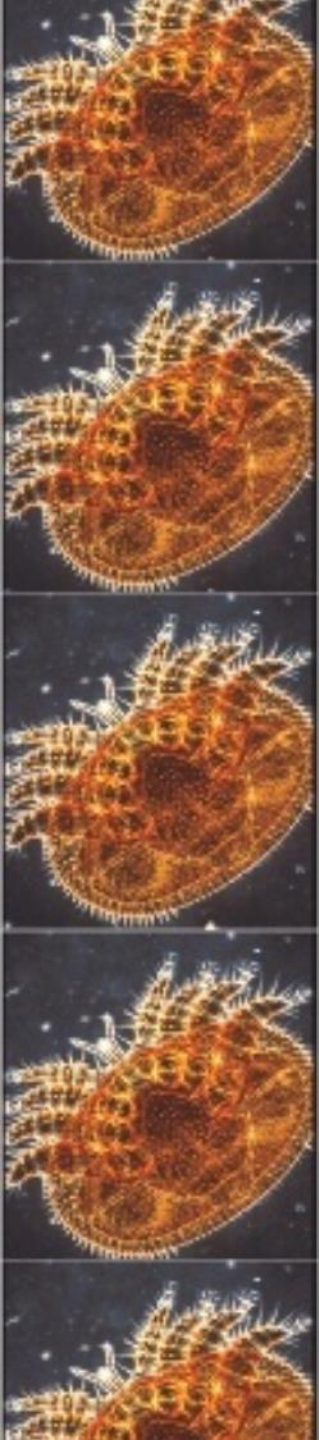


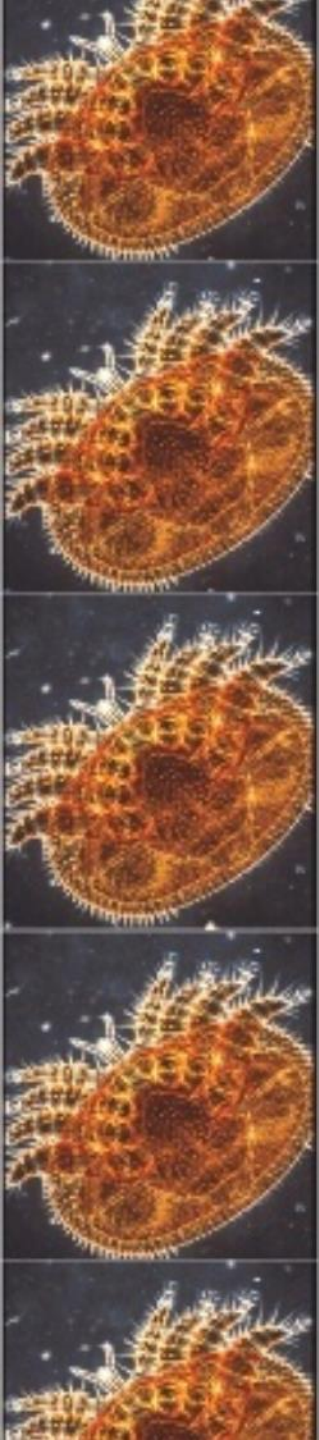


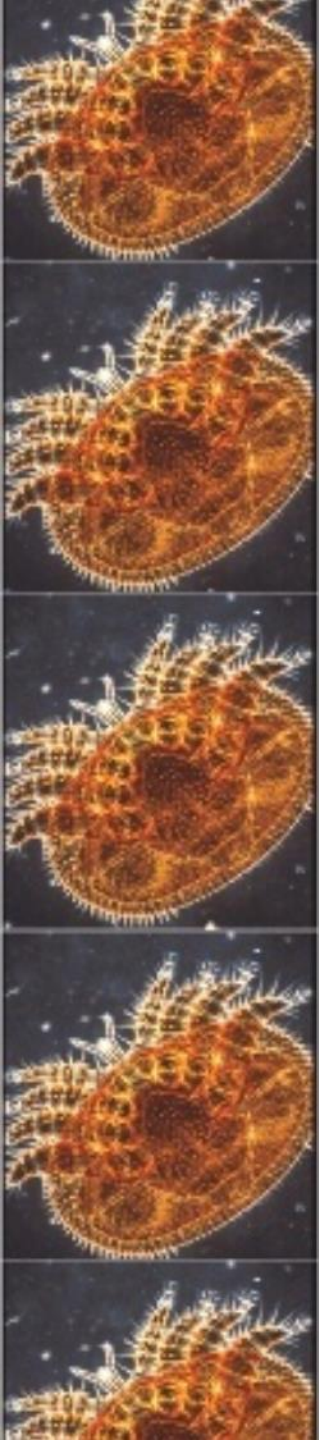


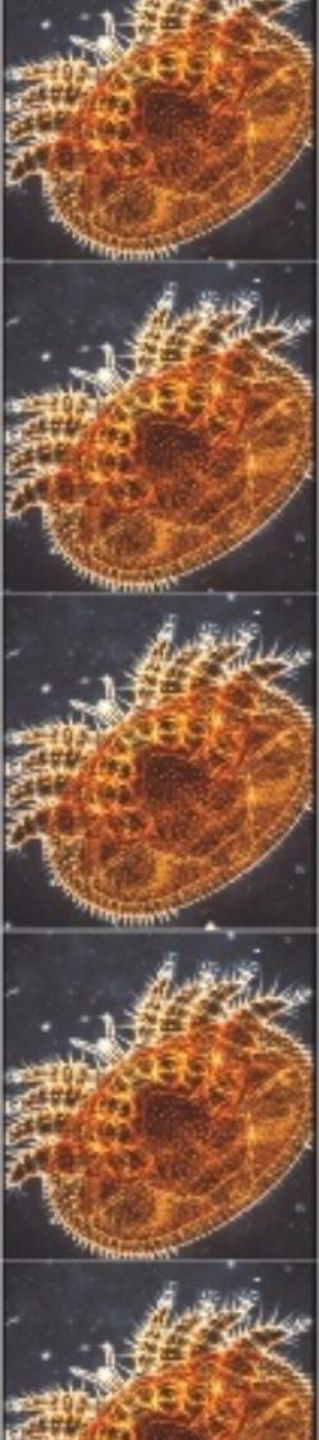
ТРОПІЛЕЛАПСОЗ



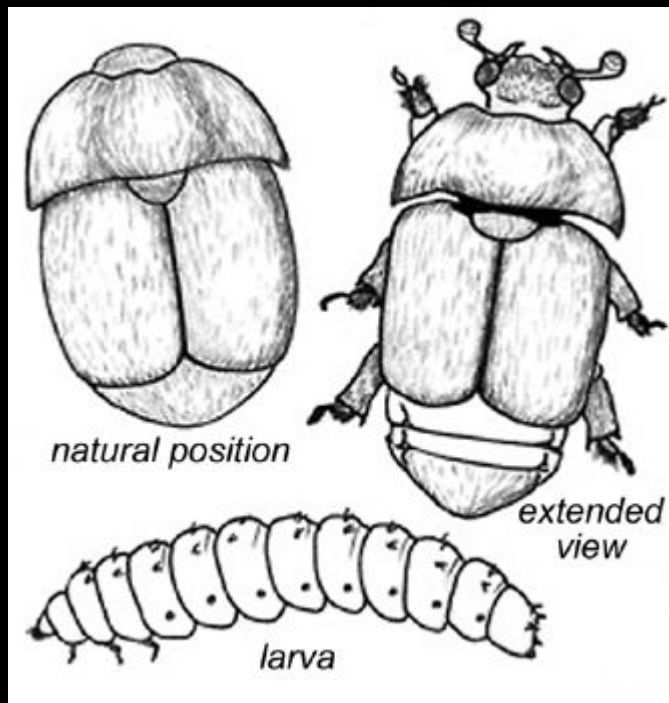








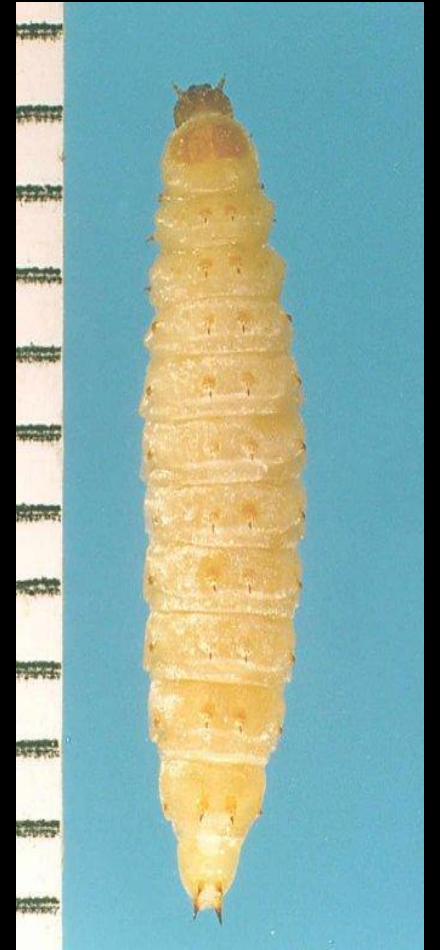
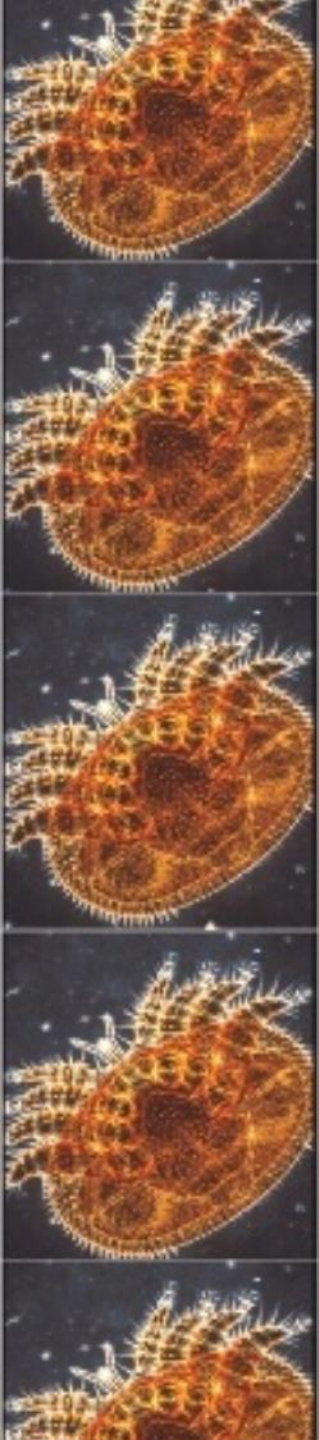
МАЛИЙ ВУЛИКОВИЙ ЖУК



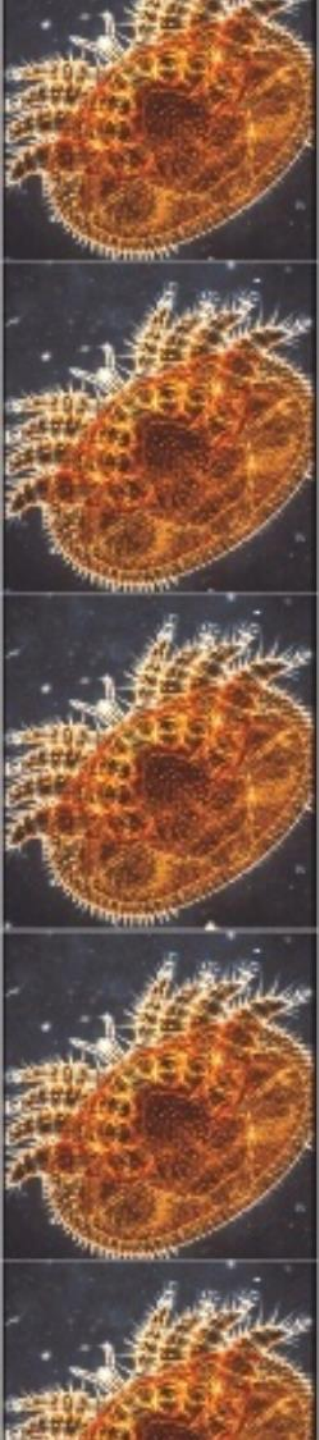
Походження з Південної
Африки

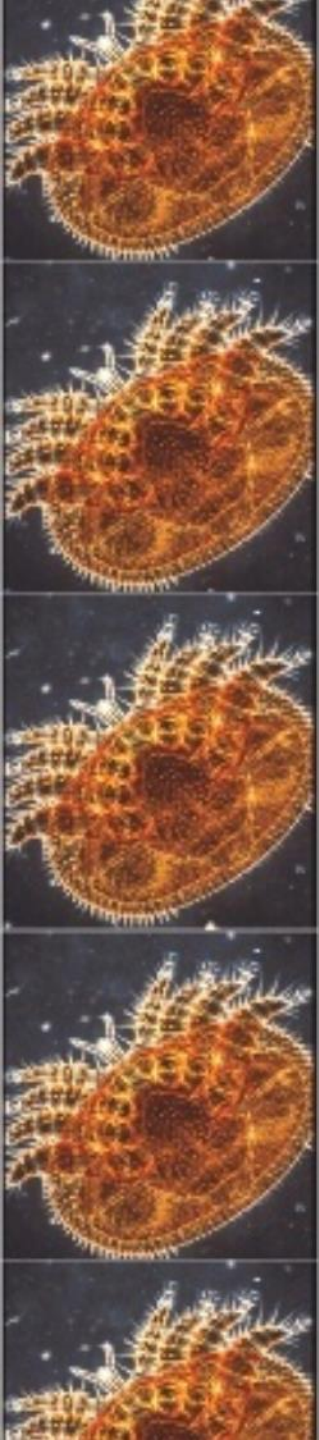
Найбільшої шкоди
завдає в США

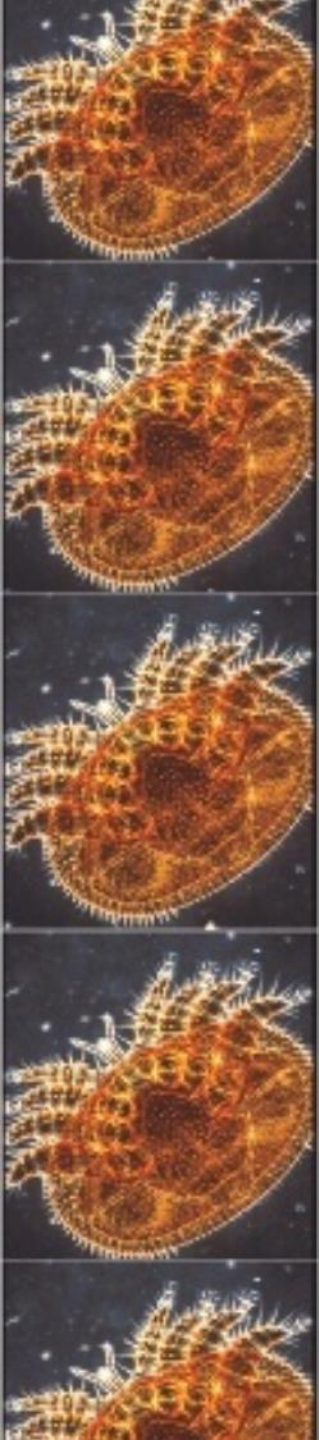
Вперше виявлений в
2004 році в Португалії.



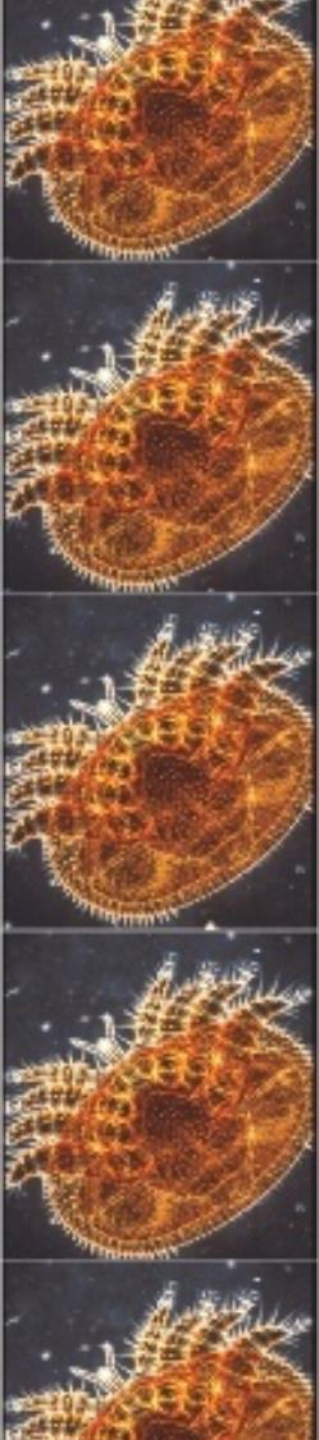
ВОСКОВА МІЛЬ

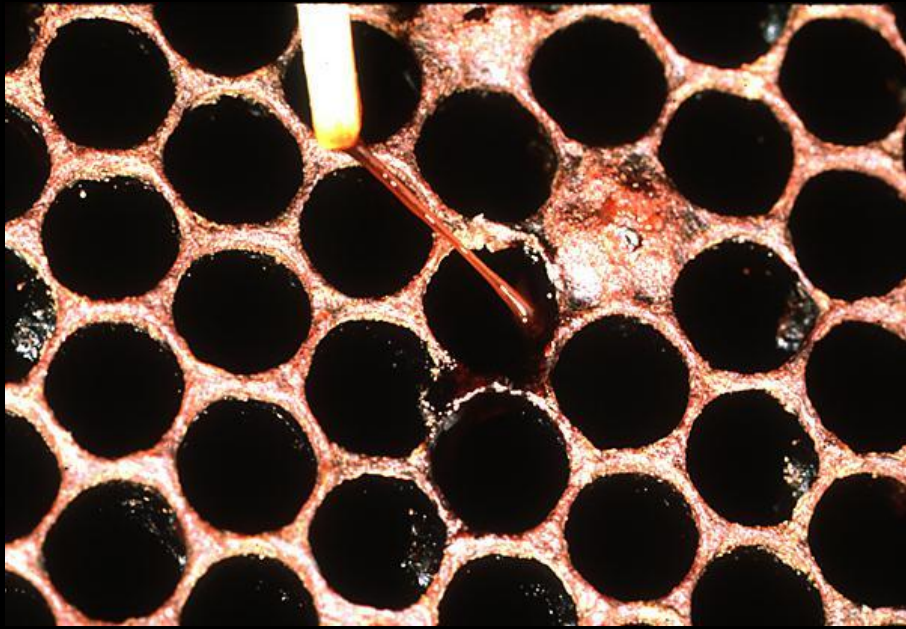
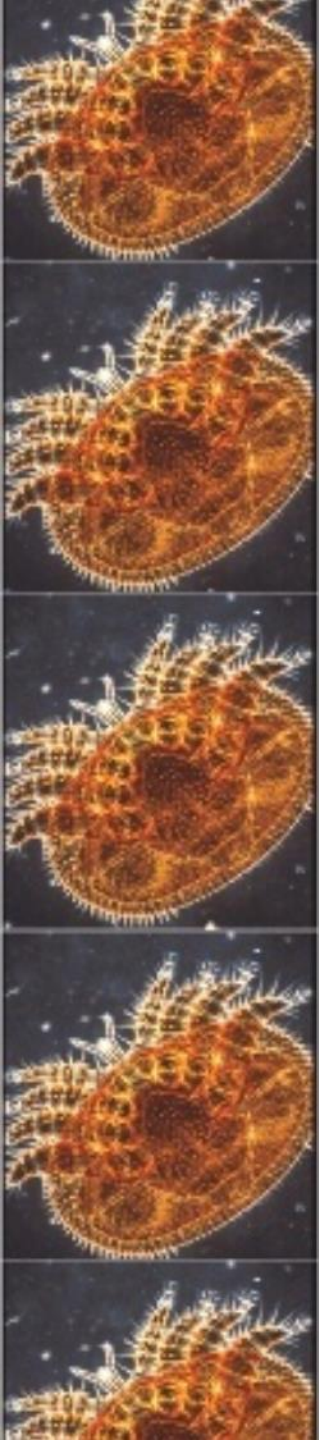


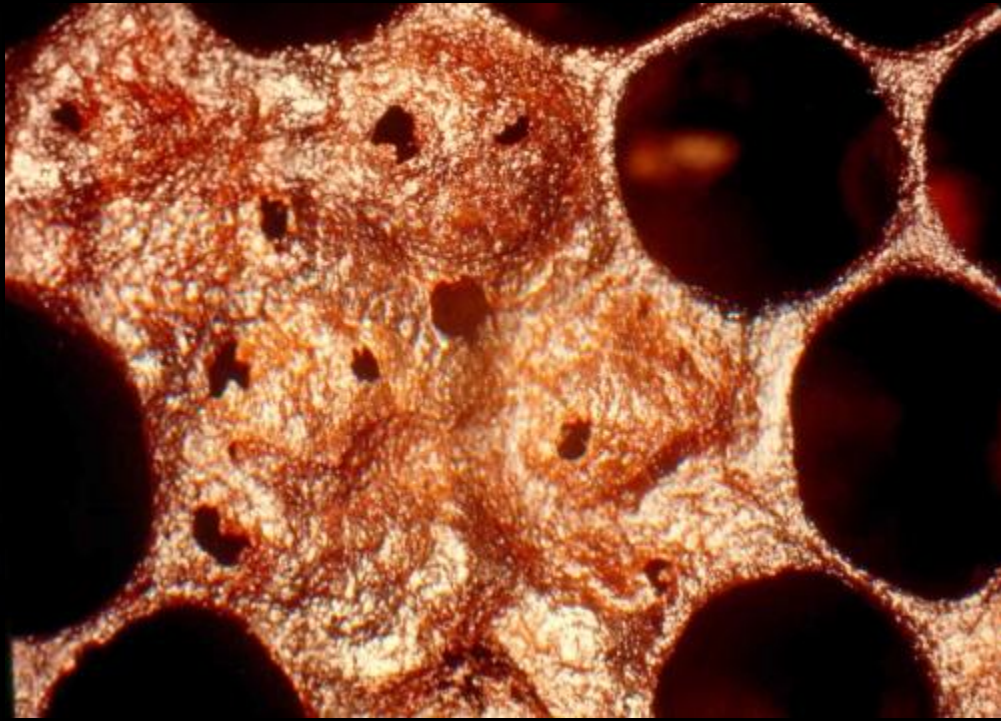
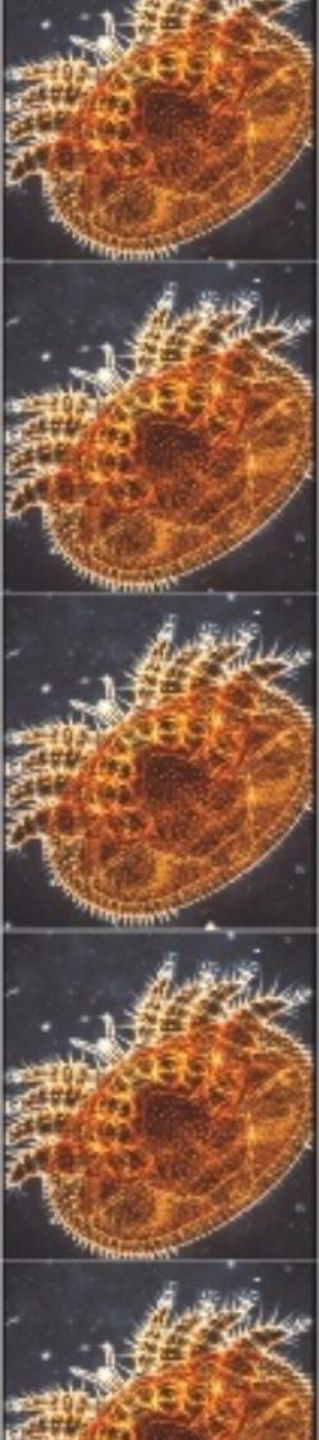


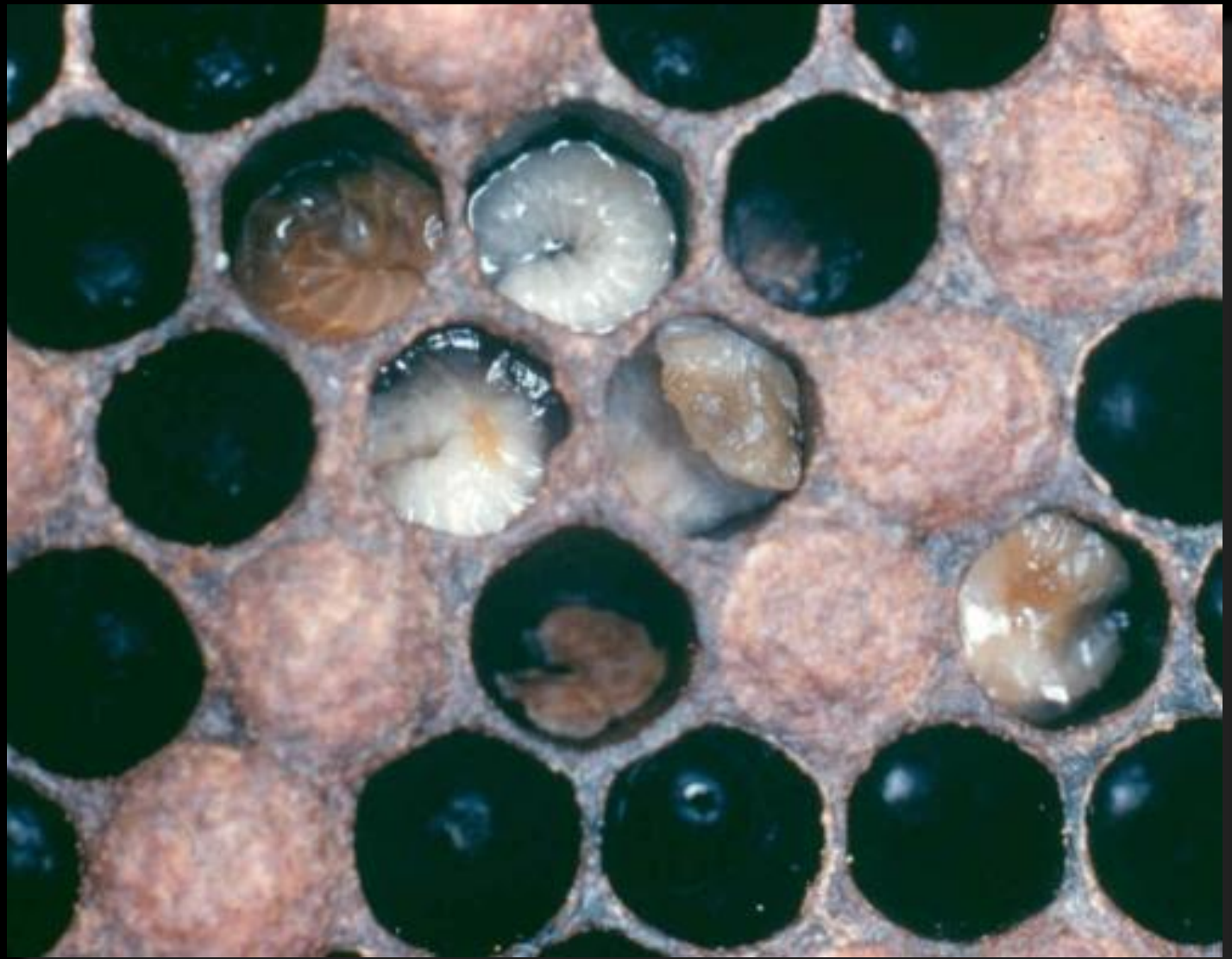
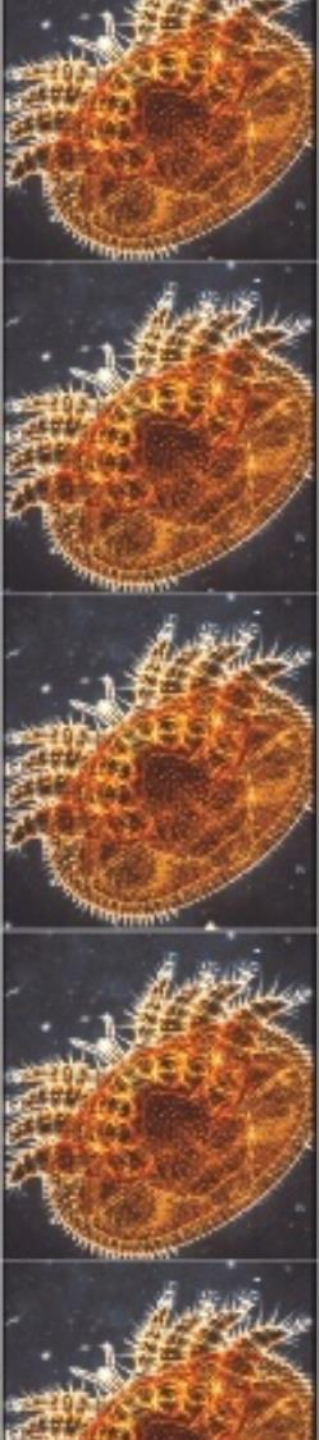


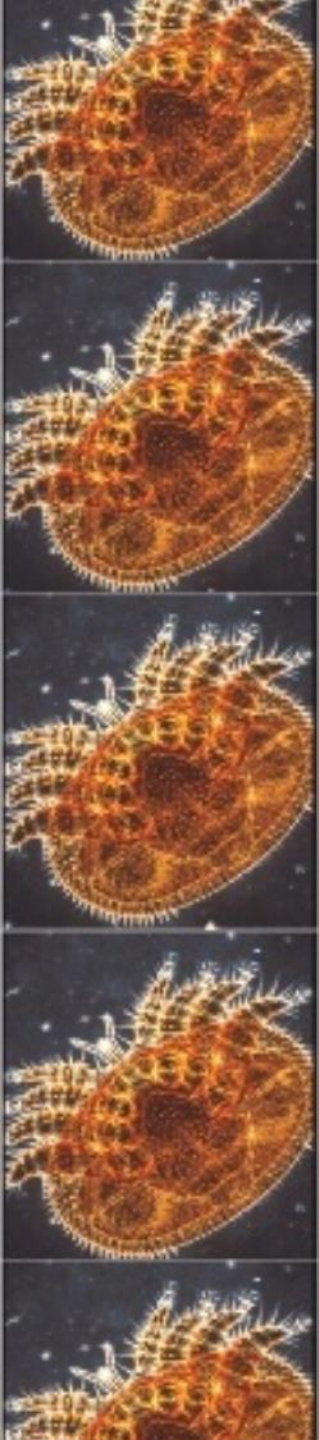
ГНИЛЕЦЬ



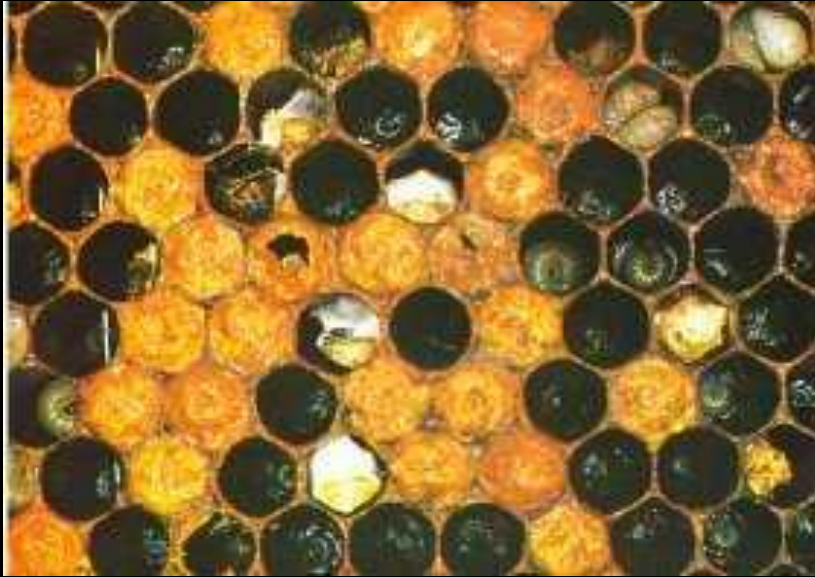
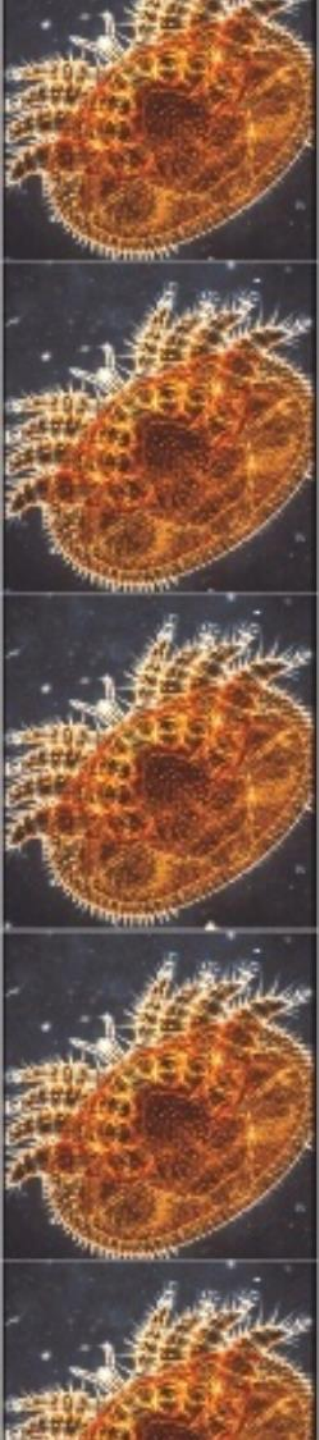




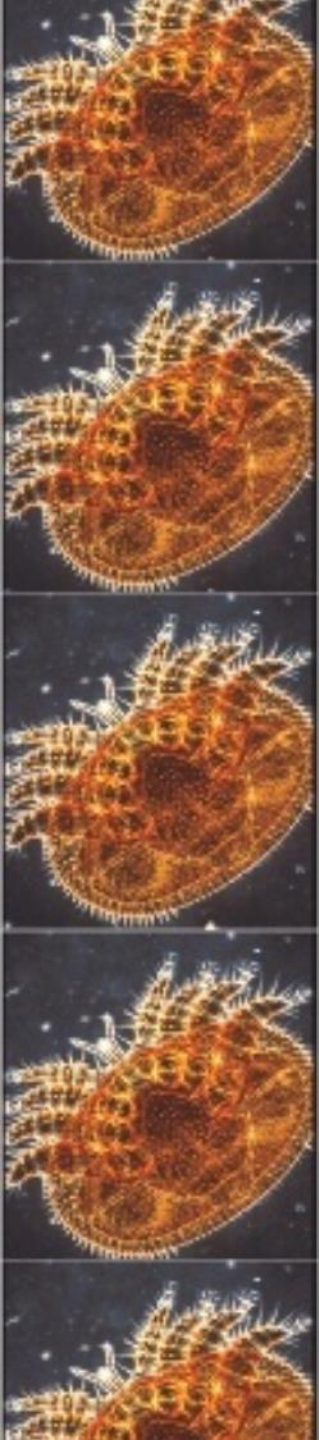




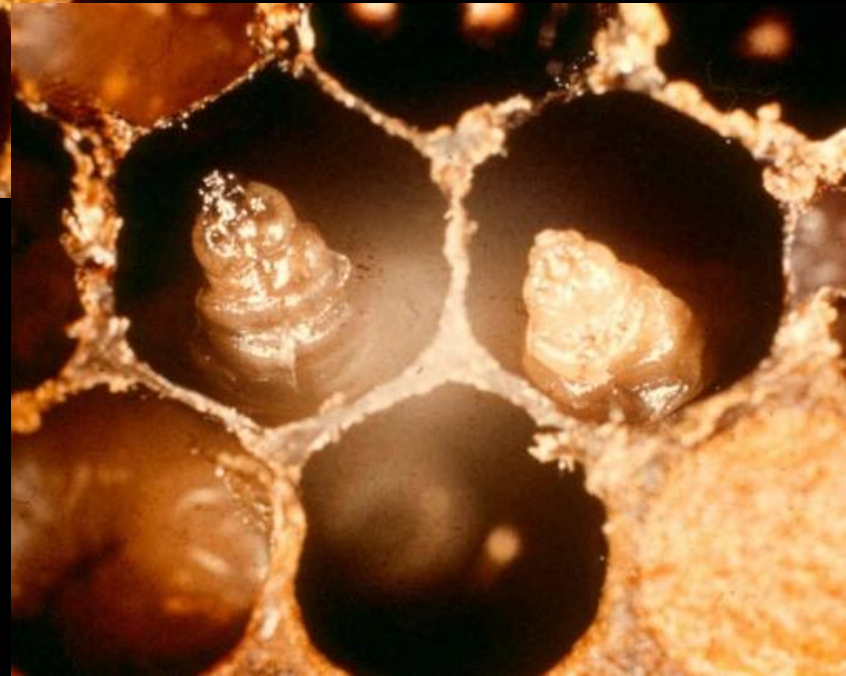
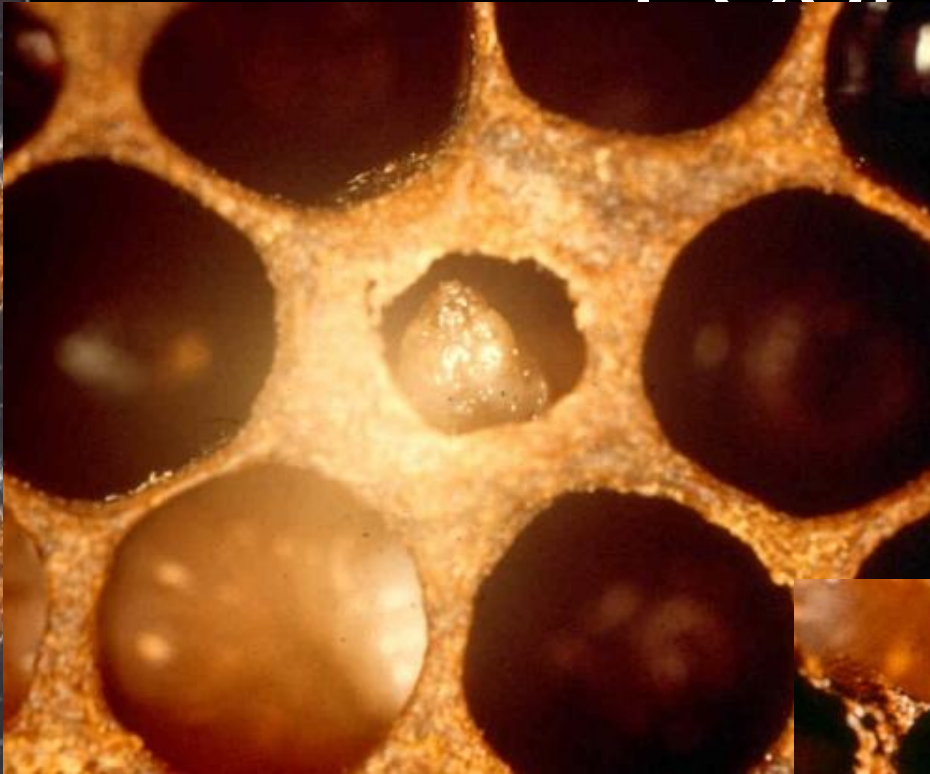
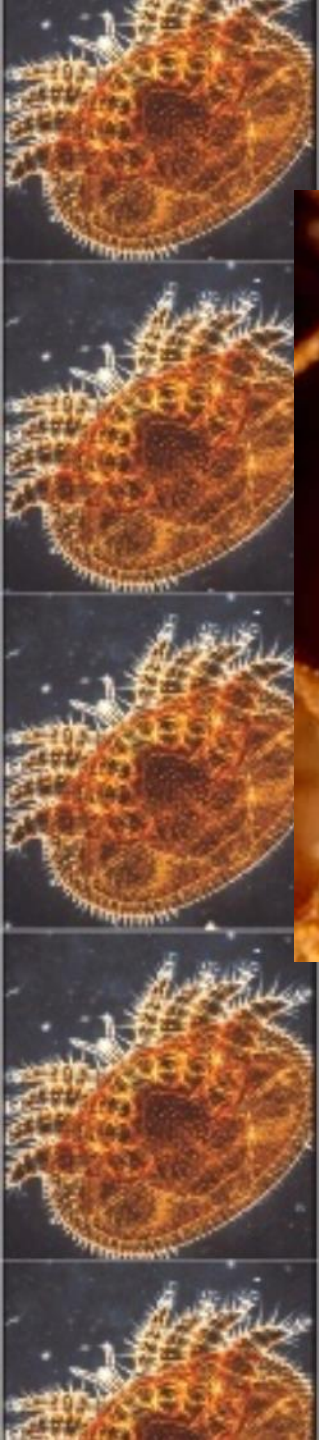
ВАПНЯКОВИЙ РОЗПЛІД

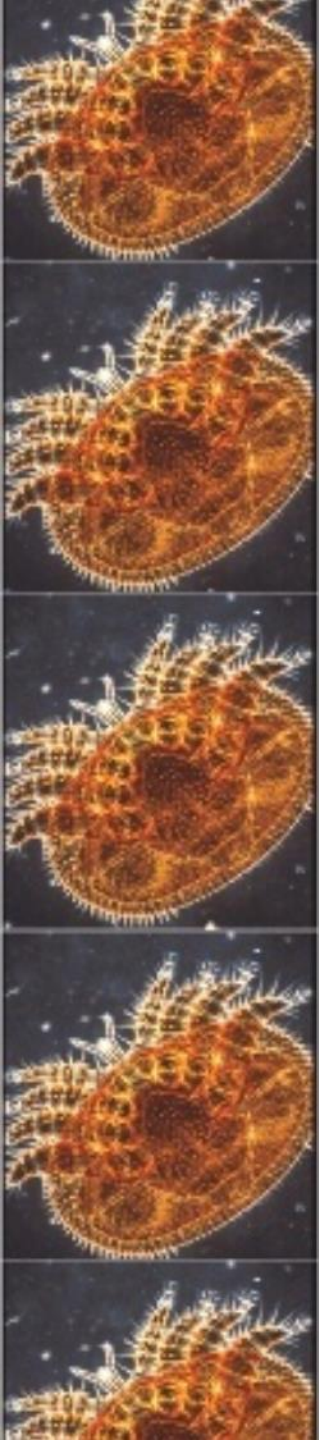


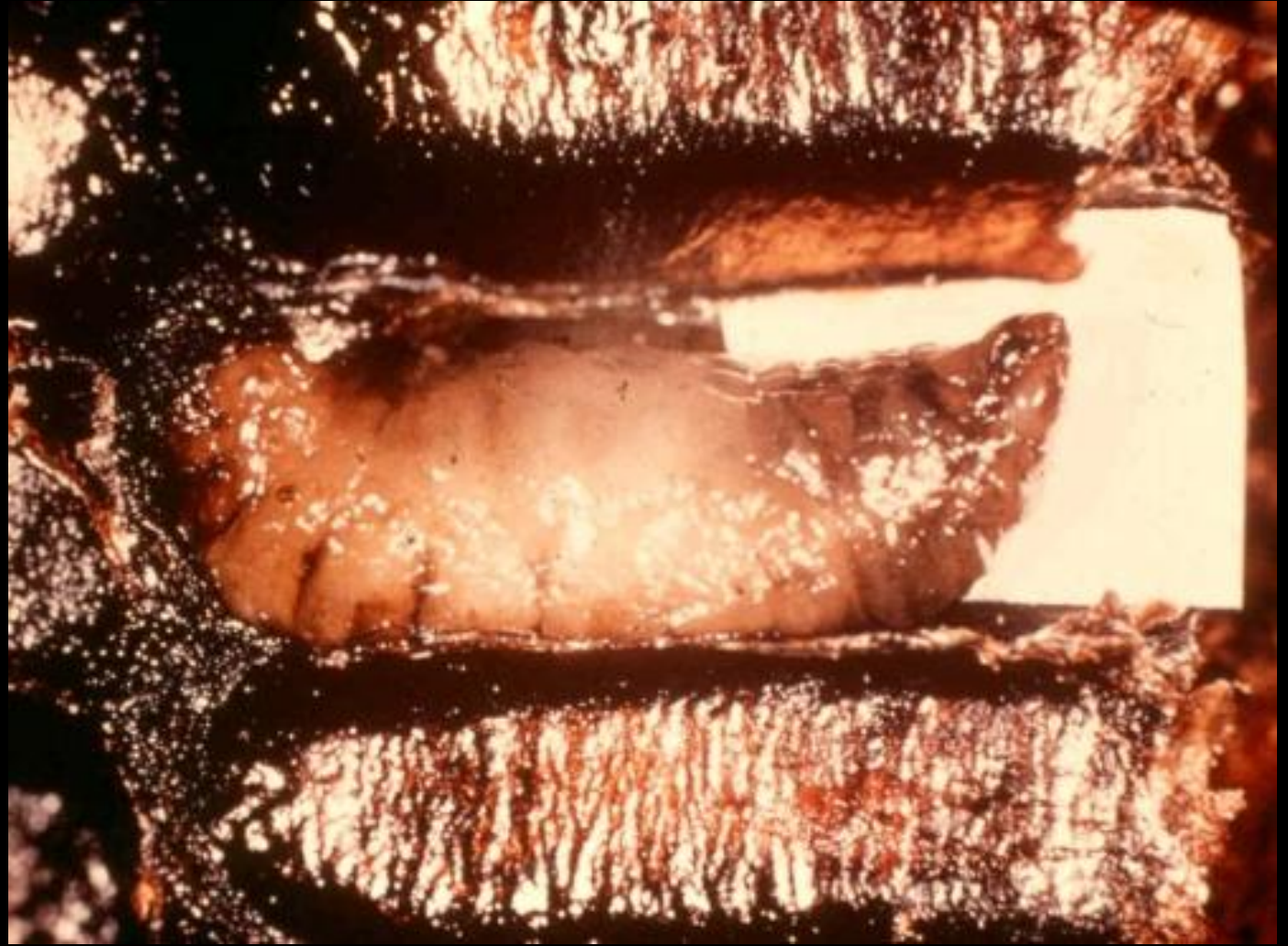
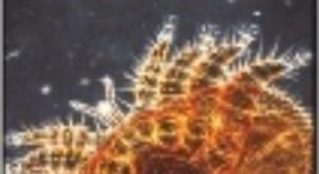




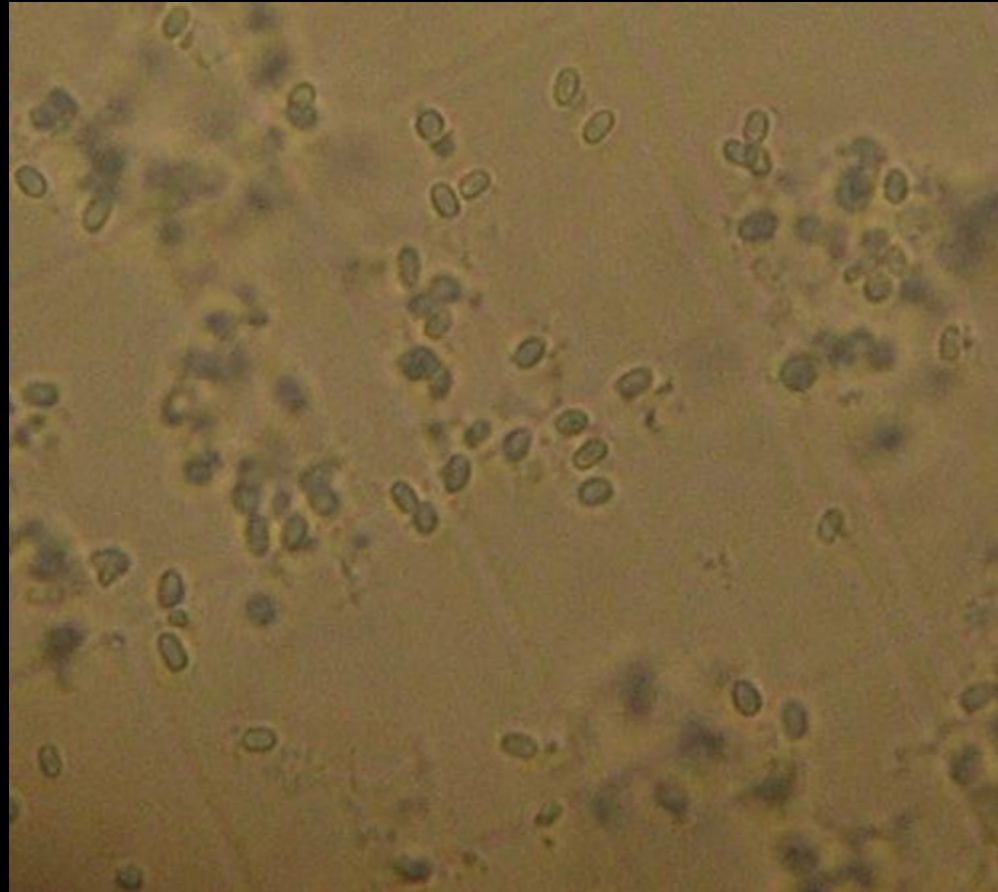
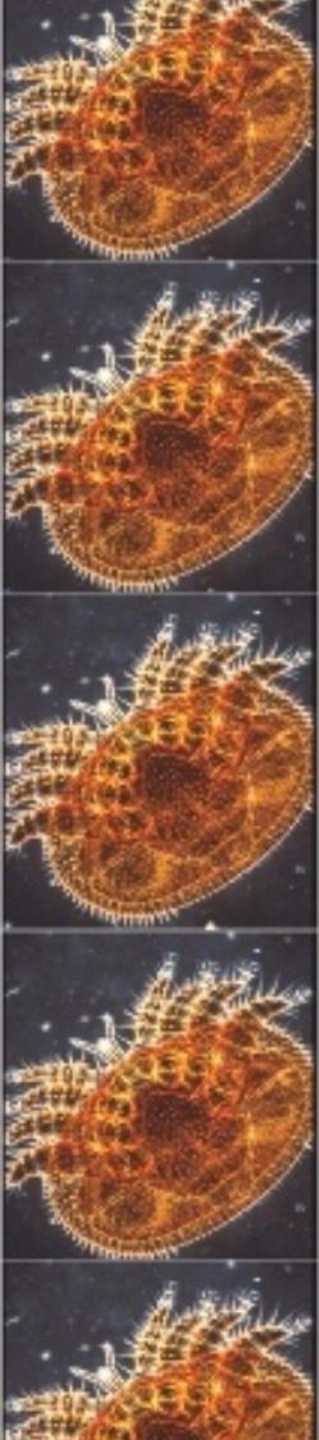
МІШЕЧКУВАТІЙ РОЗПЛІД



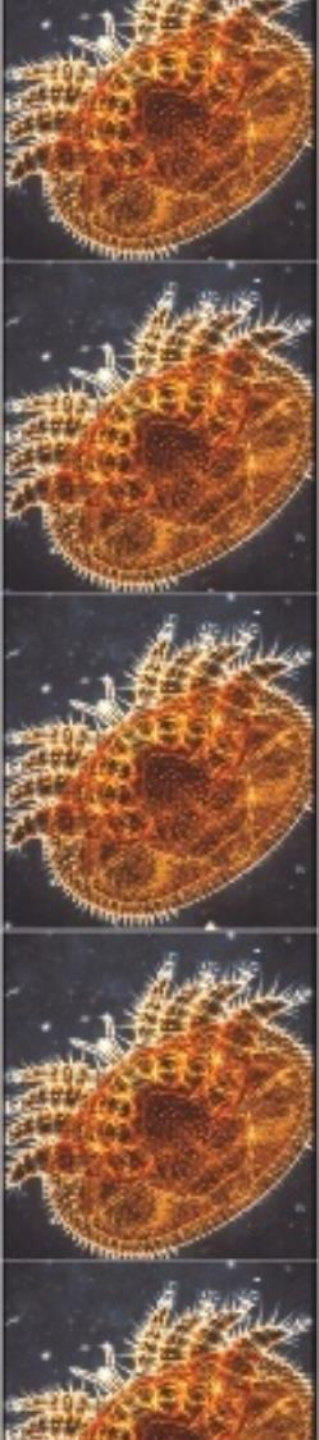




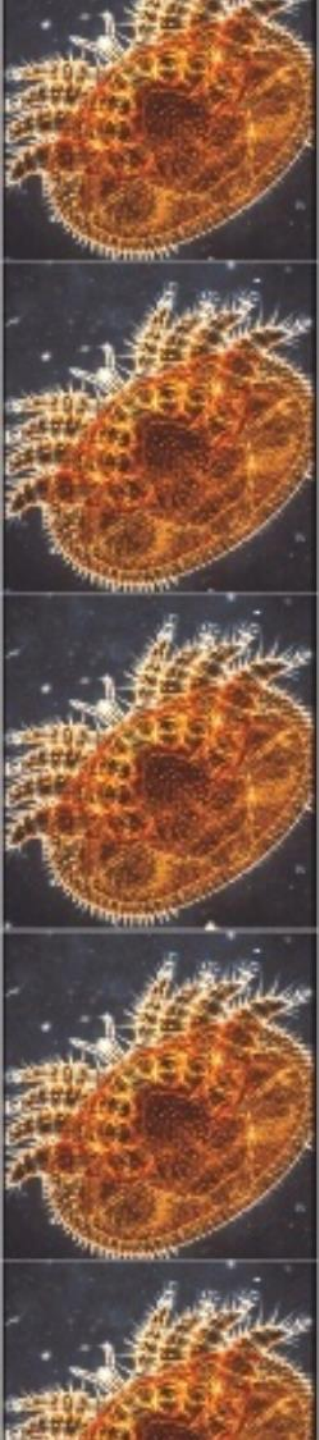
НОЗЕМАТОЗ



ВІРУСНИЙ ПАРАЛІЧ



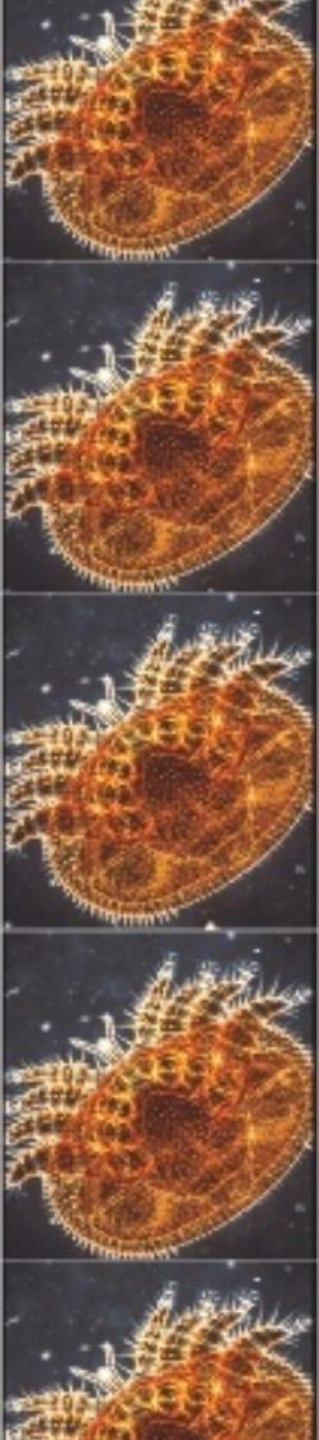
СТРОКАТИЙ РОЗПЛІД



СИМПТОМИ ХВОРОБ

ЗМІНИ В ПОВЕДІНЦІ ТА ЗОВНІШНІЙ БУДОВІ БДЖІЛ

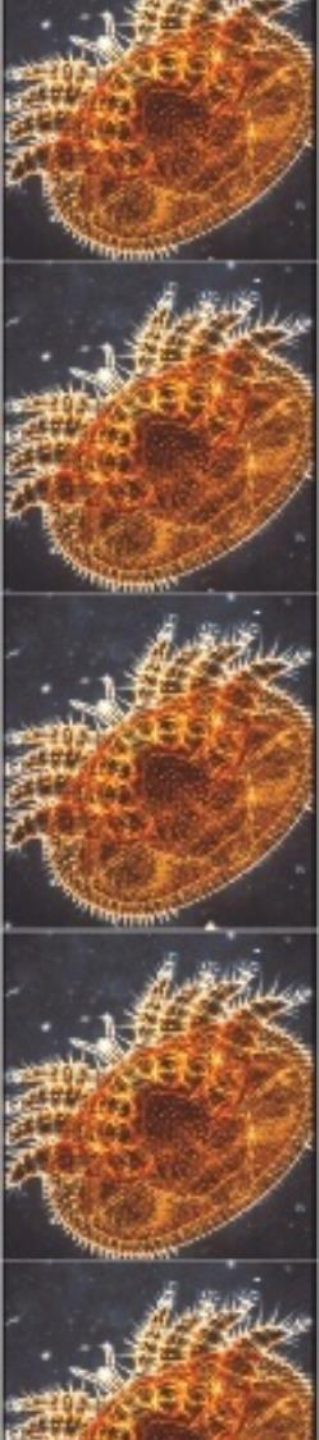
ХВОРОБА	СИМПТОМИ
аспергільоз	затвердіння черевця, кволість
меланоз	матка перестає відкладати яйця, кволість, збільшення черевця, калова пробка, осиротіння, сім'я-трутівка
сальмонельоз	кволість, параліч кінцівок, дизентерія, збільшення черевця
септицемія	швидкий розпад сегментів бджоли, характерна ознака – вусики розпадаються на членики
інфекційний параліч	тремтіння тіла аж до заціпеніння, втрата волосяного покриву, черевце маслянисто-чорного кольору



СИМПТОМИ ХВОРОБ

ЗМІНИ В ПОВЕДІНЦІ ТА ЗОВНІШНІЙ БУДОВІ БДЖІЛ

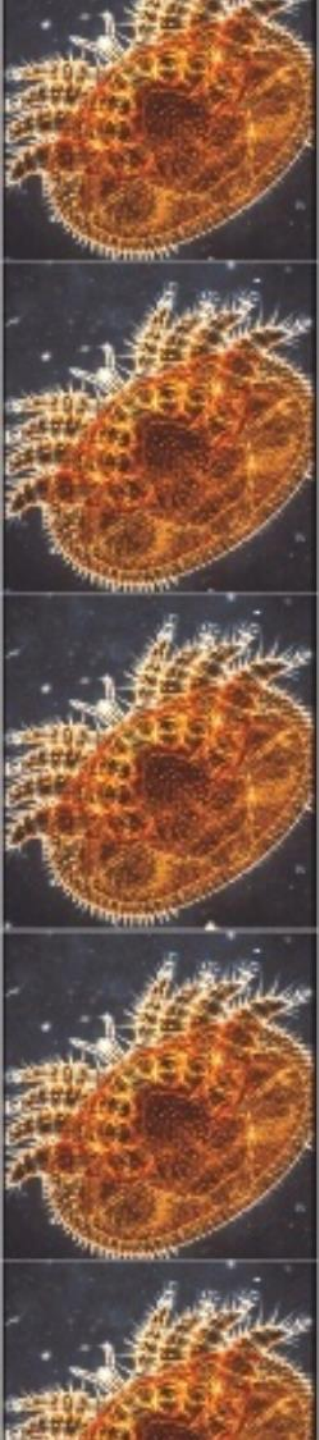
ХВОРОБА	СИМПТОМИ
акарапідоз	асиметрія крил, втрата здатності літати
нозематоз	тремтіння крил, збільшення черевця, дизентерія, осиротіння
браульоз	на грудях знаходяться паразити – браули, на матці від 25 до 150 особин
вароатоз	кліщі на розплоді
сенотаїніоз	в грудях і черевці личинки мух
пилковий ТОКСИКОЗ	збільшене черевце



СИМПТОМИ ХВОРОБ

ЗМІНИ В ПОВЕДІНЦІ ТА ЗОВНІШНІЙ БУДОВІ БДЖІЛ

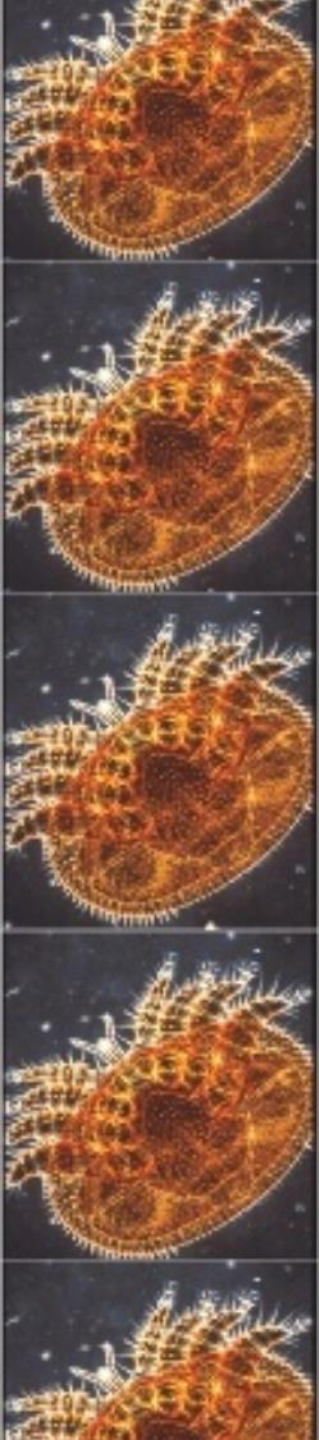
ХВОРОБА	СИМПТОМИ
нектарний ТОКСИКОЗ	збільшення черевця, кволість
білкова дистрофія	личинки і лялечки біля льотка і на дні вулика, відсутність перги
фізоцефалез	черевце сильно розтянуте, через плейрити видно білу личинку мухи
мелеоз	на черевці паразити, бджоли стараються зняти їх кінцівками



СИМПТОМИ ХВОРОБ

ЗМІНИ ТРАВНОЇ СИСТЕМИ ПРИ ДЕЯКИХ ЗАХВОРЮВАННЯХ

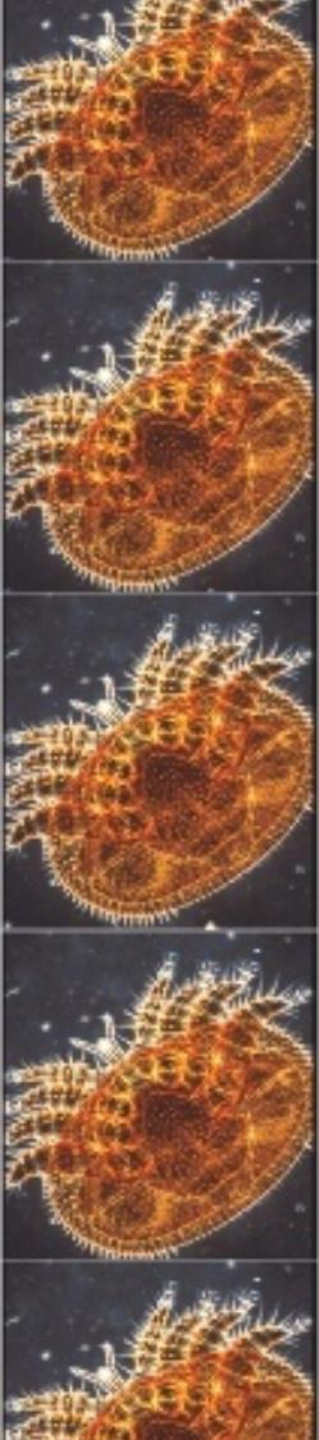
ХВОРОБА	СИМПТОМИ
аспергільоз	затвердіння черевця, кволість
нозематоз	середня кишка молочно-біла, без складок
сальмонельоз	збільшена середня кишка, брудно-білого, світло-сірого кольору
пилковий токсикоз	середня і задня кишка заповнені густою жовтою масою
нектарний токсикоз	медовий зобик наповнений нектаром
падевий токсикоз	середня кишка чорна, рихла, легко рветься



СИМПТОМИ ХВОРОБ

ЗМІНИ КРОВОНОСНОЇ ТА ДИХАЛЬНОЇ СИСТЕМ ПРИ ДЕЯКИХ ЗАХВОРЮВАННЯХ

ХВОРОБА	СИМПТОМИ
септицемія	гемолімфа молочного кольору
акарапідоз	трахеї жовто-коричневого кольору, пізніше чорного, наявність в них кліща



СИМПТОМИ ХВОРОБ

ДІАГНОСТИКА ХВОРОБ РОЗПЛОДУ БДЖІЛ

ХВОРОБА	СИМПТОМИ
американський гнилець	строкатий розплід, кришечки комірок прогризені, потемнілі, запах гнилі.
європейський гнилець	строкатий розплід, великі личинки жовто-сірого кольору, зміненої форми, запах кислий
мішкуватий розплід	строкатий розплід, кришечки комірок з великими отворами, личинки матового бурого кольору, прилипають до дна у вигляді мішка
аспергільоз	личинки кремового кольору

