

Страна



НАИРА БАГДАСАРЯН
ЕРЕВАНСКИЙ ГОСУДАРСТВЕННЫЙ
УНИВЕРСИТЕТ ИМ. В. БРЮСОВА
ПЕРВЫЙ КУРС
ФАКУЛЬТЕТ- РУССКОГО ЯЗЫКА И
ЛИТЕРАТУРЫ

Южная Корея

Корея обладает древней, богатой культурой. Архитектура Кореи имеет многовековую историю. Старейший и наиболее примечательный из памятников корейской архитектуры — дворец Кёнбоккун в Сеуле («дворец солнечного света и счастья»), построенный в 1394 году.

Дворцовый комплекс разделен на несколько частей-павильонов.

Вокруг тронного зала Кынджончжон располагались личные покои короля Тхеджо (годы правления — 1392-1398), основателя династии Чосон...



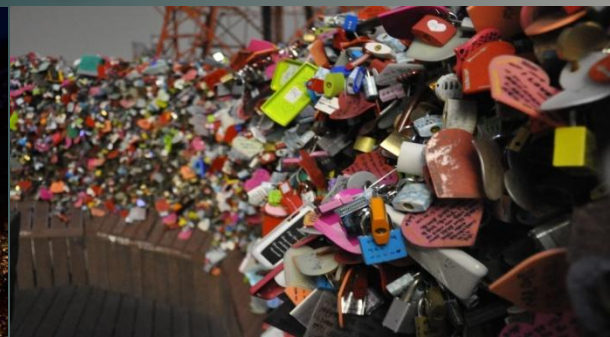
Сеул

(Столица Южной Кореи)

서울의 수도

Радужный фонтан «Лунный свет», установленный на мосту Панпхо дэгё в Сеуле, представляет собой двусторонний фонтан на мосту протяженностью 579 м

Сеульская башня на горе Намсан является одной из самых популярных достопримечательностей города. Благодаря высоте 237 метров и расположению на холме, башня является одной из лучших в городе смотровой площадкой с прекрасным видом на город и парк



Одежда и еда В Корее

Корейская национальная
одежда - Ханбок



- ❖ Корейцы всегда за столом имеют рис и кимчи, в корее очень много различной еды с очень разными вкусами ...
- ❖ Токпокки
- ❖ Кимчхи
- ❖ Кимпбаб и т.д.



Манеры общения и культура

Республика Корея является одной из стран Восточной Азии, в которой конфуцианство рассматривается как система моральных и этических ценностей, регулирующих взаимоотношения людей и побуждающая их быть последователями высшей мудрости, определяющей нормы справедливости, праведности и соответствия человека, какое бы место он не занимал в социально-общественной иерархии.

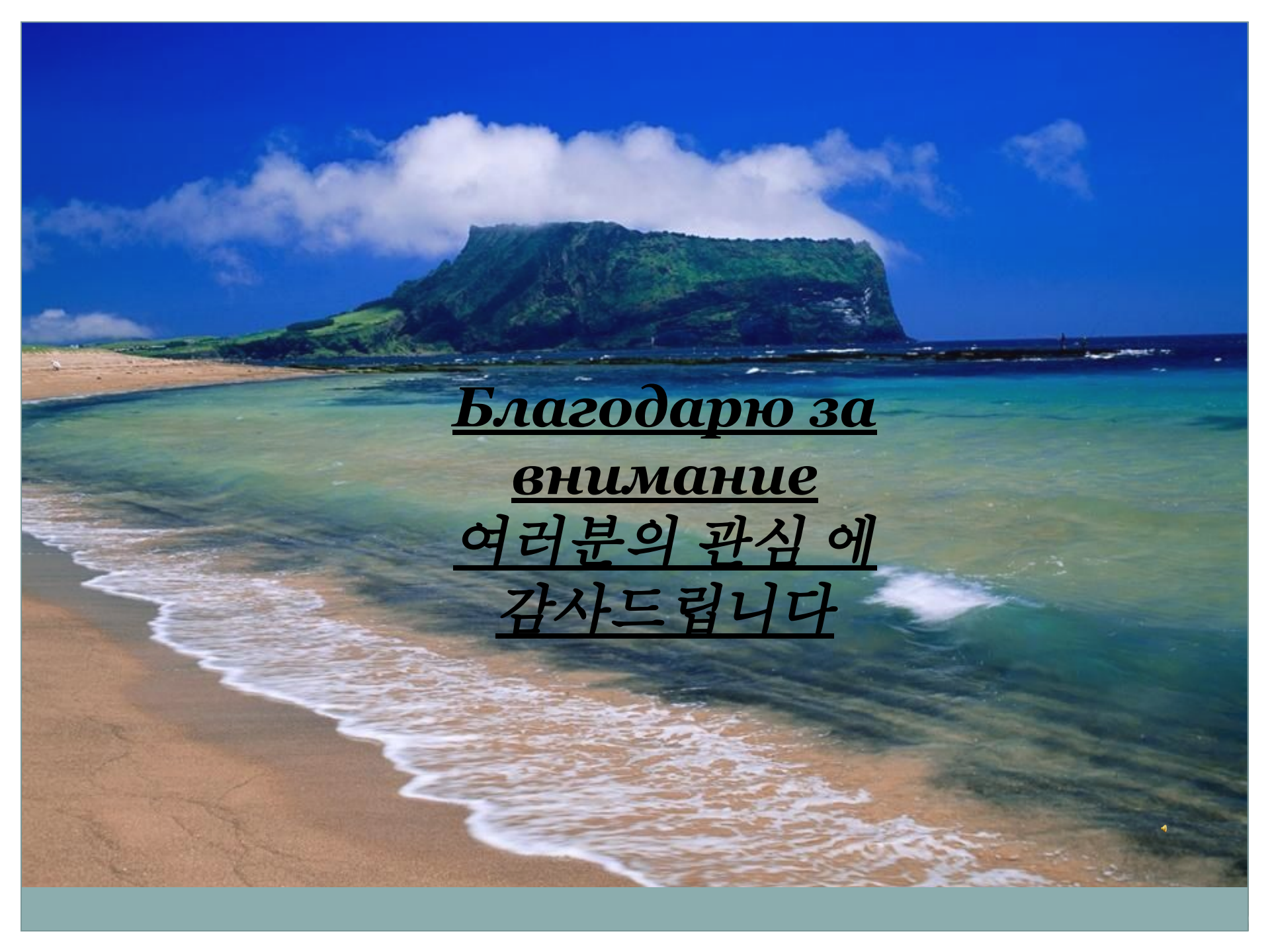
Культура взаимоотношений корейцев выстроенная по вертикали - как совокупность высших норм мудрости и этики, в которой установлена иерархическая субординация ценностей и добродетелей, отражает, пять принципов отношений: императора и подданного, отца и сына, старшего брата и младшего брата, мужа и жены, двух друзей. Надо помнить, что в общении с малознакомыми людьми, особенно с женщинами нельзя менять стили общения. Например, с вежливого официального стиля резко переходить на фамильярный или дружеский стиль. Это может быть превратно истолковано и воспринято как оскорбление или домогательство. Корейские традиции требуют также выражения почтительности в речи при обращении к собеседнику или объекту разговора, если таковым являются родители, дедушка, бабушка, старшие братья и сестры, официальные лица, гости и т.д

Праздники



- 1 января - Новый год
- Новый год по лунному календарю.
- 1 марта - День движения за независимость Кореи
- 5 апреля - День посадки деревьев в Южной Корее
- 5 мая - День детей в Южной Корее
- 12 сентября – Чхусок...





Благодарю за
внимание
여러분의 관심 에
감사드립니다