



# Отчет по проектной деятельности

# СОСТАВ КОМАНДЫ

- **Тамалов Умид** (проведение соц. опроса , создание 3D модели)
- **Лена Карева** (проведение соц. опроса , создание плана территории)
- **Григорий Черных** (анализ данных соц. опроса , решение прикладных задач)
- **Алимагомед Магомедов** (проведение соц.опроса ,обследование)
- **Сергей Щеглов** (создание карты повреждений)
- **Александр Шатский** (решение прикладных задач)
- **Дмитрий Пальчиков** (благоустройство территории)
- **Кира Солнцева** (поиск нормативной базы)
- **Елена Чубынина** (поиск актуальной информации по финансированию деятельности)



**Обл. Воронежская, г.  
Воронеж, ул. Плехановская,  
д. 30.**

**Год постройки: 2004**

**Тип постройки здания:  
кирпичный**

**Количество этажей: 9**

**Количество подъездов: 2**

# **1. ВЫХОД НА МЕСТНОСТЬ 5.03.2020**

**ПРОИЗВЕЛИ ИНЖЕНЕРНОЕ ОБСЛЕДОВАНИЕ ДОМА. ПРОВЕЛИ СОЦИАЛЬНЫЙ ОПРОС ЖИЛЬЦОВ ДОМА.**

**I. ВЫХОД НА  
МЕСТНОСТЬ  
25.03.2020**

Дополнительное проведение  
социального опроса.

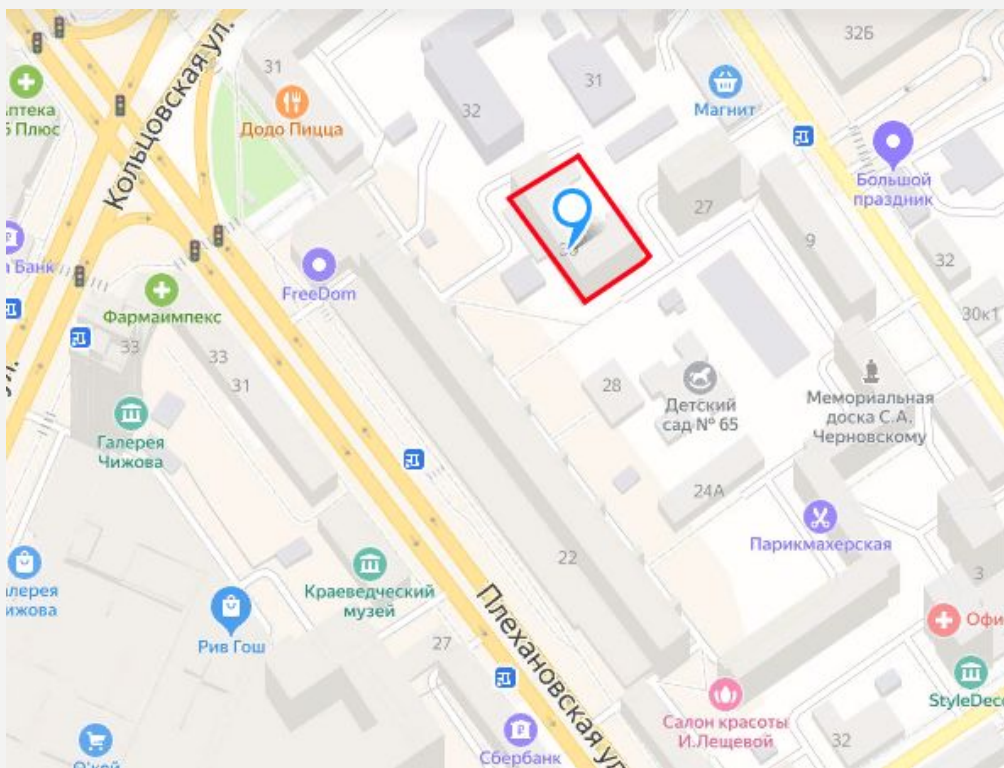
Уточнение данных топосъемки.



## ПОДВЕДЕНИЕ ИТОГОВ СОЦИАЛЬНОГО ОПРОСА.

Отмечены жалобы  
жильцов на  
распространение песка с  
детской площадки по  
всему периметру дома.  
Нет место отдыха для  
взрослого населения  
Ошибки при ремонте  
водостоков.

**В ХОДЕ ПРЕДВАРИТЕЛЬНОГО ОБСЛЕДОВАНИЯ НАМИ БЫЛИ ПОЛУЧЕНЫ И ИЗУЧЕНЫ ДОКУМЕНТЫ:**  
**1. СХЕМА РАСПОЛОЖЕНИЯ ЗЕМЕЛЬНОГО УЧАСТКА**  
**2. ТЕХНИЧЕСКИЙ ПАСПОРТ НА МКД**



- Площадь дома : 8881,70 кв.м
- Этажей : 9
- Год ввода в экспл. : 2004
- Тип постройки здания : кирпичный
- Тип дома : многоквартирный дом
- Площадь жилых помещений : 6173 кв.м
- Площадь нежилых помещений : 1234 кв.м
- Кол-во подъездов : 2
- Кол-во лифтов : 2
- Год постройки : 2004

# ОБСЛЕДОВАНИЯ ЗДАНИЯ

## 1. ОБСЛЕДОВАНИЕ СТЕН И ПЕРЕГОРОДОК

НА ВСЕМ ЗДАНИИ ОБНАРУЖЕНЫ НЕБОЛЬШИЕ ТРЕЩИНЫ В СТЕНОВЫХ ПАНЕЛЯХ. ВИДНЫ МОКРЫЕ ПЯТНА НА ФАСАДЕ.





# ИМЕЮТСЯ ТРЕЩИНЫ В УГЛАХ ПО ВСЕМ ФАСАДАМ ДОМА



# РАЗРУШЕНИЕ СТУПЕНЕЙ, ТРЕЩИНЫ, ПОДТЕКИ.



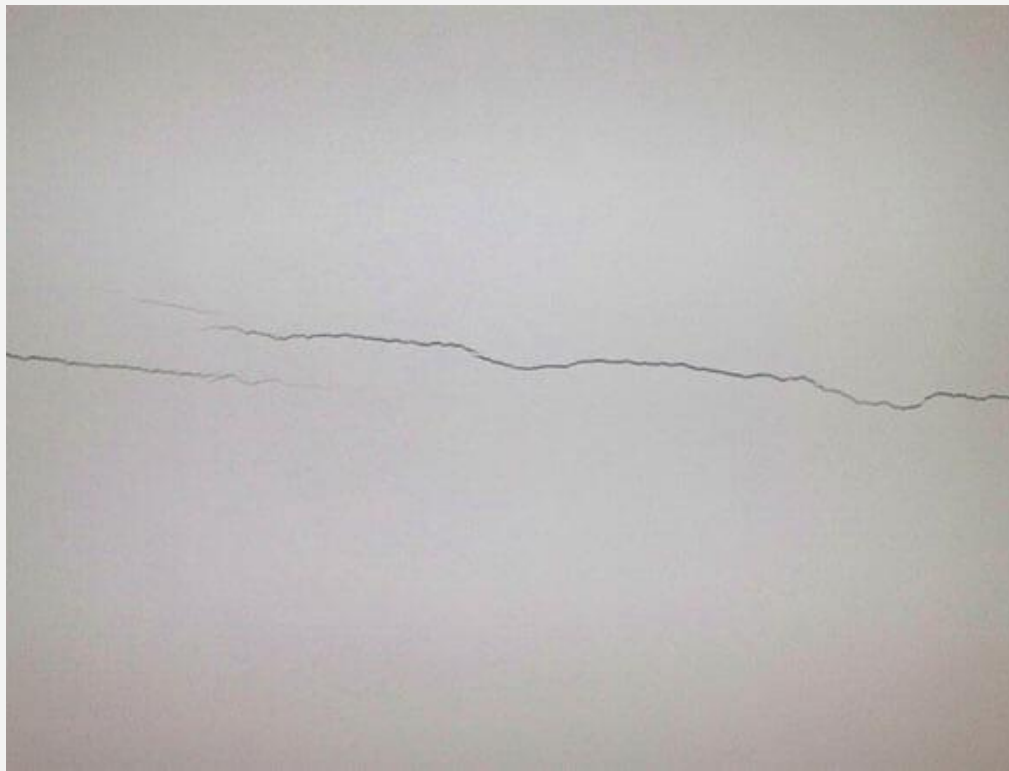


**2.ОТМОСТКИ ПОВСЕМЕСТНО СЛЕДЫ ЗАМАЧИВАНИЯ , ТРЕЩИНЫ НА ОТДЕЛЬНЫХ УЧАСТКАХ И В МЕСТАХ СТЫКА С СТЕНОВЫМИ КОНСТРУКЦИЯМИ ОШИБКИ В СИСТЕМЕ ВОДООТВЕДЕНИЯ УМЕНЬШАЮТ СРОК СЛУЖБЫ ОТМОСТКИ , А ТАК ЖЕ СОЗДАЮТ БОЛЬШИЕ СКОПЛЕНИЯ ВОДЫ**



### **3. ОБСЛЕДОВАНИЕ ПЕРЕКРЫТИЙ**

**ИМЕЮТСЯ НЕБОЛЬШИЕ ТРЕЩИНЫ НА ПОВЕРХНОСТИ И В МЕСТАХ СТЫКА С СТЕНОВЫМИ КОНСТРУКЦИЯМИ.**



**4. ОБСЛЕДОВАНИЕ ЛЕСТНИЧНЫХ МАРШЕЙ И ПЛОЩАДОК. СОСТОЯНИЕ ПЛОЩАДОК УДОВЛЕТВОРИТЕЛЬНОЕ, СЕРЬЁЗНЫХ ПОВРЕЖДЕНИЙ НЕ ОБНАРУЖЕНО. НА ПЛОЩАДКАХ ЧИСТОТА И ПОРЯДОК.**



# 5. ОБСЛЕДОВАНИЕ КРОВЛИ

КРОВЛЯ ПЛОСКАЯ. СОСТОЯНИЕ УДОВЛЕТВОРИТЕЛЬНОЕ



**6. ОБСЛЕДОВАНИЕ ВХОДНЫХ ГРУПП.  
СО СТОРОНЫ ГЛАВНОГО ФАСАДА ВХОДНЫЕ ГРУППЫ В УДОВЛЕТВОРИТЕЛЬНОМ СОСТОЯНИИ.  
ОСНОВНАЯ ПРОБЛЕМА-ПОДХОД К ПОДЪЕЗДУ ОСУЩЕСТВЛЯЕТСЯ УЗКОЙ ДОРОЖКОЙ.**

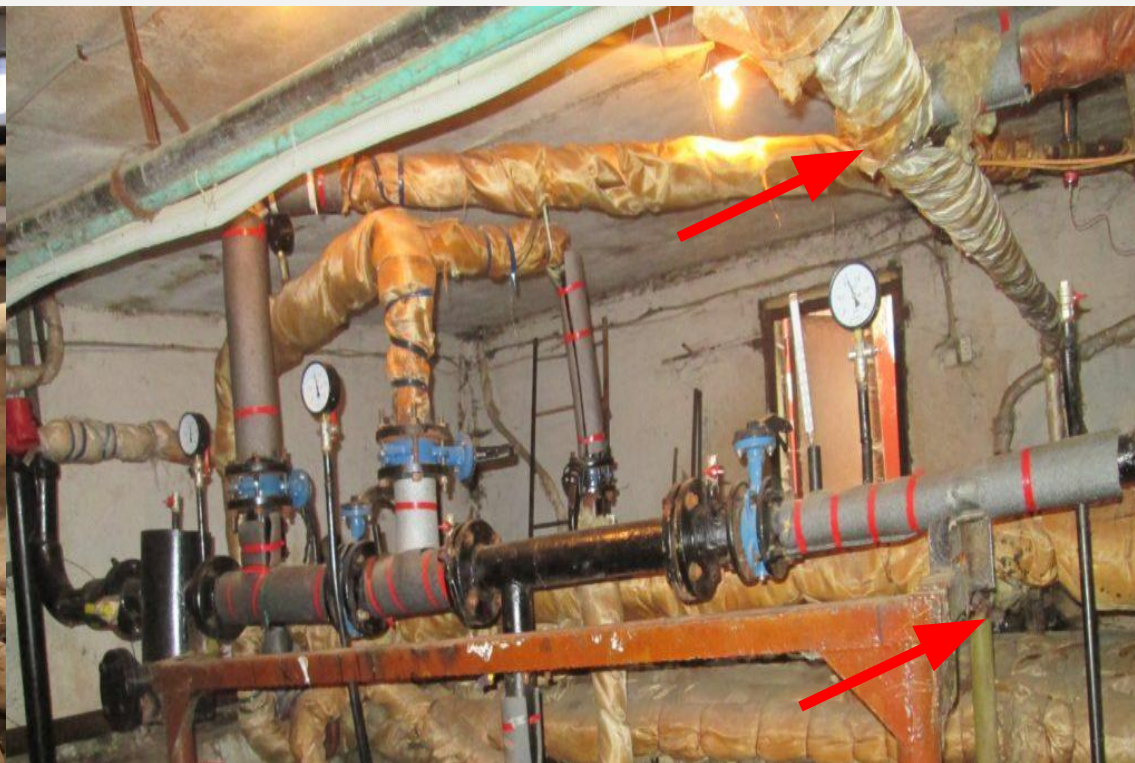




## 7. ОБСЛЕДОВАНИЕ БАЛКОННЫХ ПЛИТ НА НИЖНЕМ ЭТАЖЕ ВИДНЫ СКОЛЫ.



## 8. ОБСЛЕДОВАНИЕ КОММУНИКАЦИЙ



Местами на трубопроводах повреждена изоляция.  
Видны следы подтёков.

## 9. ЭЛЕКТРИКА И СЛАБОТОЧКА

СОСТОЯНИЕ ЭЛЕКТРОПРИБОРОВ УДОВЛЕТВОРИТЕЛЬНОЕ.



**10.ОСМОТР ПРИДОМОВОЙ ТЕРРИТОРИИ.  
ДОРОЖНОЕ ПОКРЫТИЕ В ТРЕЩИНАХ. НЕАККУРАТНО ПОКРАШЕН БОРДЮР.**



**ИМЕЕТСЯ НЕБОЛЬШАЯ ДЕТСКАЯ ПЛОЩАДКА. ВЕСЬ ПЕСОК ОТ ДЕТСКОЙ ПЛОЩАДКИ РАЗНОСИТСЯ ПО ВСЕМУ ПЕРИМЕТРУ**



**ПО ВСЕЙ ТЕРРИТОРИИ ИМЕЮТСЯ ЦВЕТЫ, КУСТАРНИКИ. ЖИТЕЛИ АКТИВНЫЕ И ГОТОВЫ ОБЩИМИ УСИЛИЯМИ СОЗДАТЬ КОМФОРТНОЕ ПРОСТРАНСТВО ДЛЯ ДОСУГА И ОТДЫХА.**



# ПРОЕКТИРОВАНИЕ

ПРОЕКТИРОВАНИЕ ОСУЩЕСТВЛЯЕТСЯ С УЧЁТОМ СОЦИОЛОГИЧЕСКОГО ОПРОСА ЖИТЕЛЕЙ.

НА ДАННЫЙ МОМЕНТ ИМЕЕТСЯ ПРОБЛЕМА С ПАРКОВКОЙ. МЫ ПРЕДЛАГАЕМ ПОДЗЕМНУЮ ПАРКОВКУ, ПОД ДЕТСКОЙ ПЛОЩАДКОЙ, ЭТО СЭКОНОМИТ ПРОСТРАНСТВО И БУДЕТ МЕСТО ДЛЯ МАШИН.

ТРЕБУЕТСЯ ЗАМЕНА ПОКРЫТИЯ, ТАКЖЕ НУЖНО ПОСАДИТЬ ПОБОЛЬШЕ РАСКИДИСТЫХ ДЕРЕВЬЕВ, ЧТОБЫ ОНИ СОЗДАВАЛИ ТЕНЬ, ЧТОБЫ УКРЫТЬСЯ В ЖАРКИЙ ДЕНЬ ОТ СОЛНЦА.