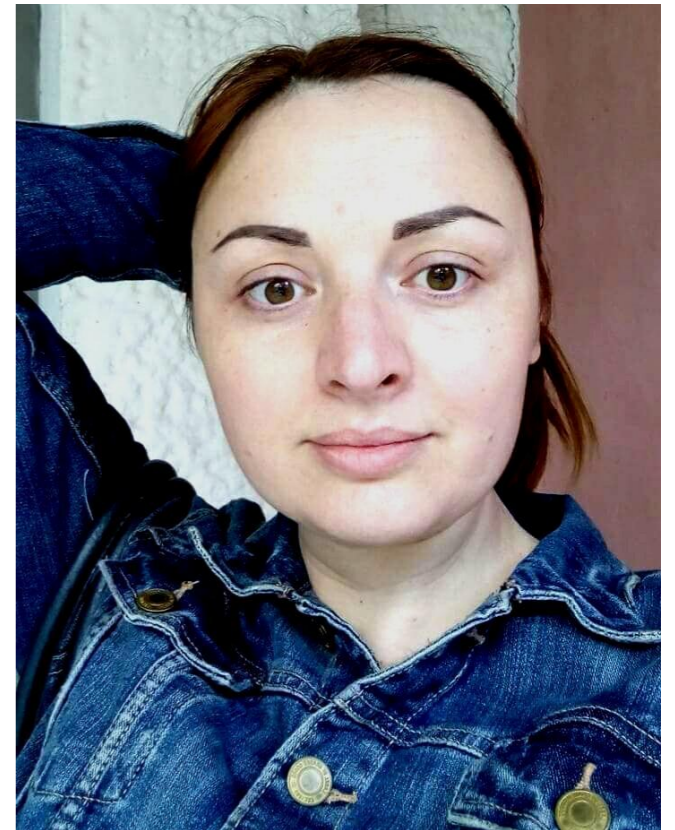


Темне і Тепле  
(Темна Осінь)



поєднувати його з темними відтінками чорно-коричневого або кольору баклажану вдень або з темними-фродетовим для більш урочистих випадків.

# Рекомендації: Темне і тепле

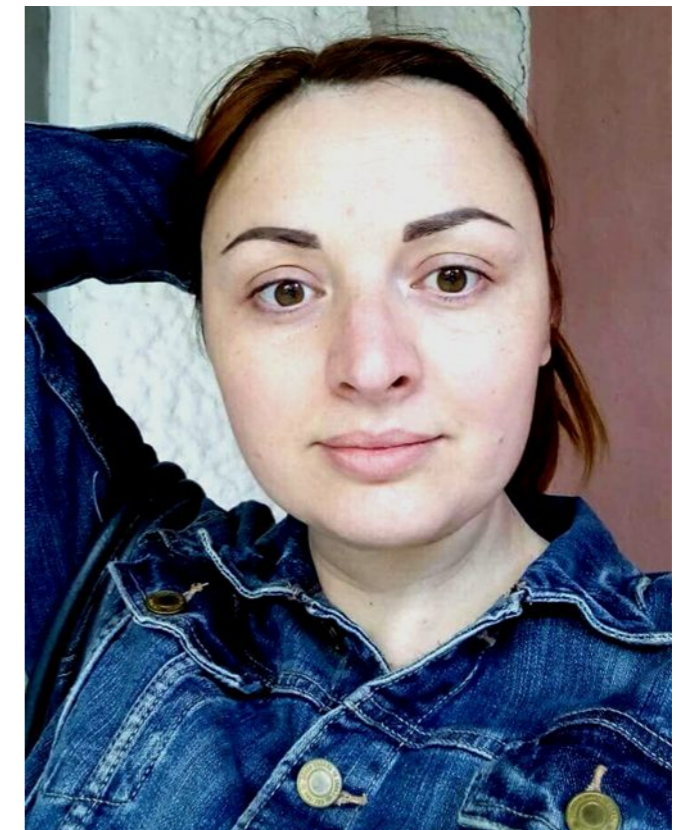
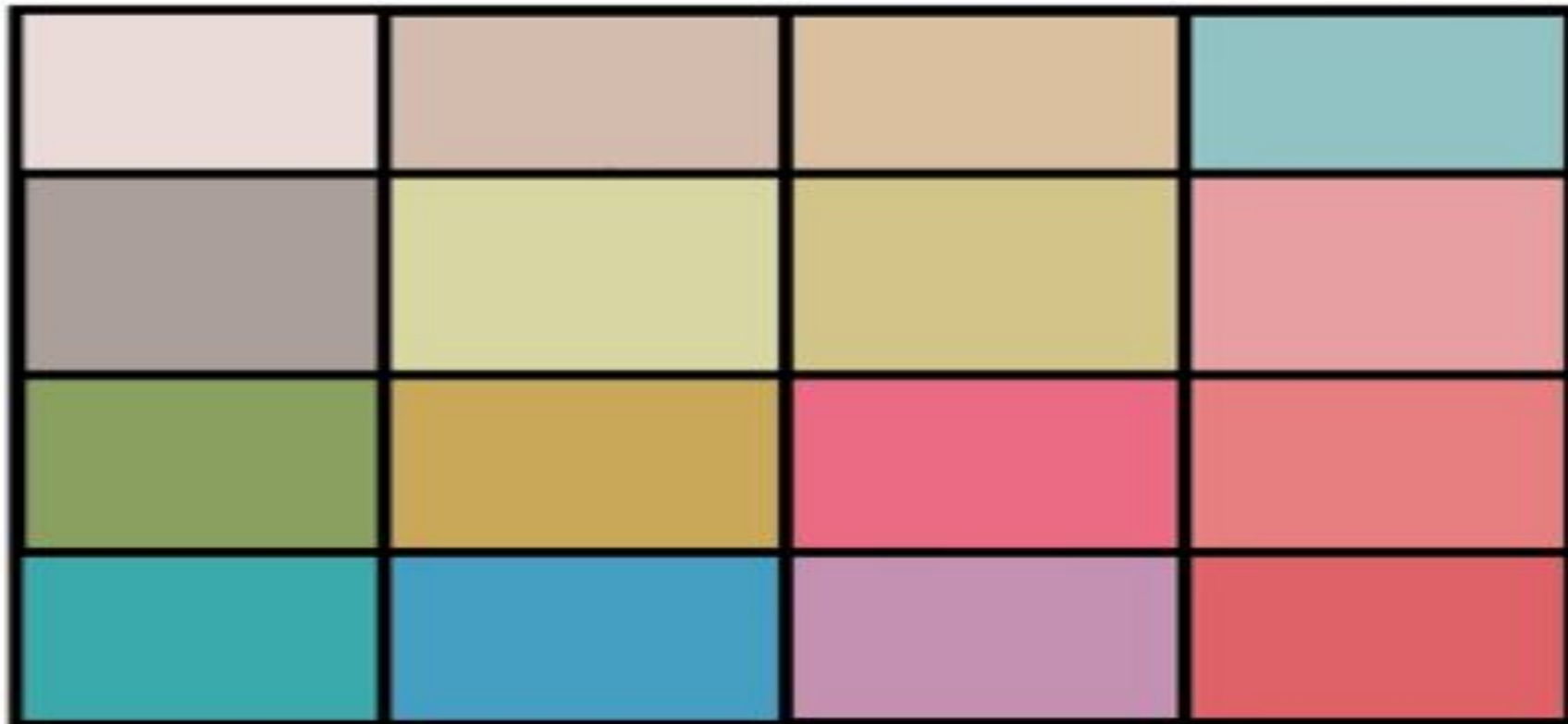
Щоб вигляд був гармонійним, варто носити темні насичені кольори біля обличчя. Потрібно поєднувати їх з більш світлими і яскравими відтінками з основної палітри для Темного кольоротипу. Краще носити два темних кольори або світлий і темний, але ніколи - два світлих.



# Рекомендації: Темне і тепле КН

## Світлі відтінки

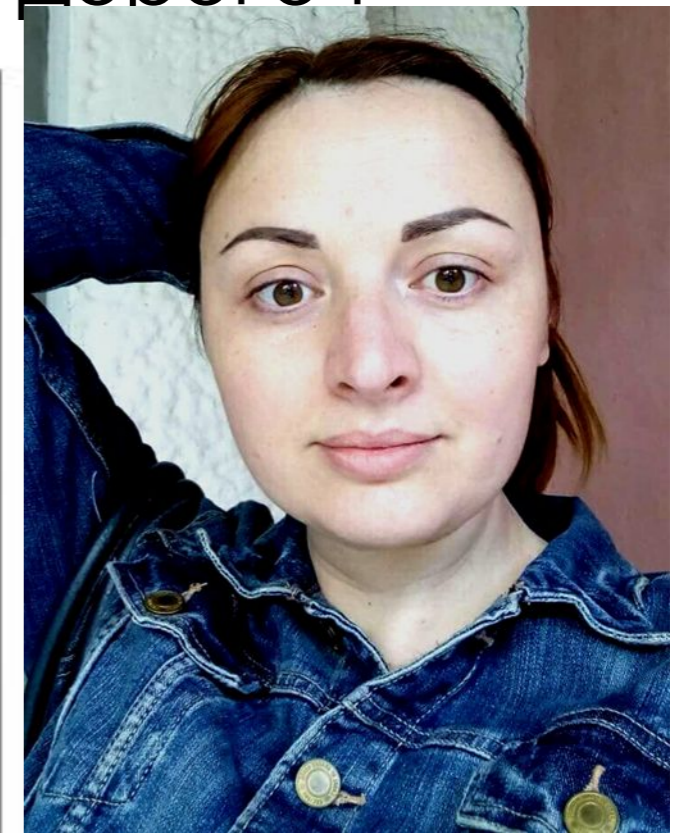
Створюють враження свіжості, ніжності, чистоти. Підходять для блуз, костюмів, вечірніх нарядів, літнього одягу і нижньої білизни. Можна використовувати в аксесуарах. Іноді можливо їх використання і в верхньому одязі, проте, не варто забувати про те, що повинен бути певний рівень контрасту.



# Рекомендації: Темне і тепле КН

Темні відтінки

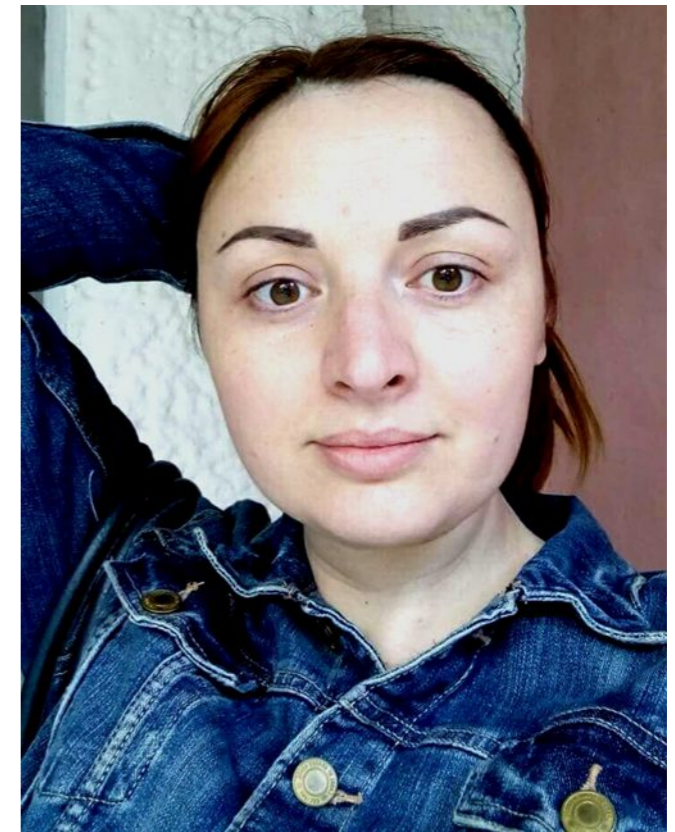
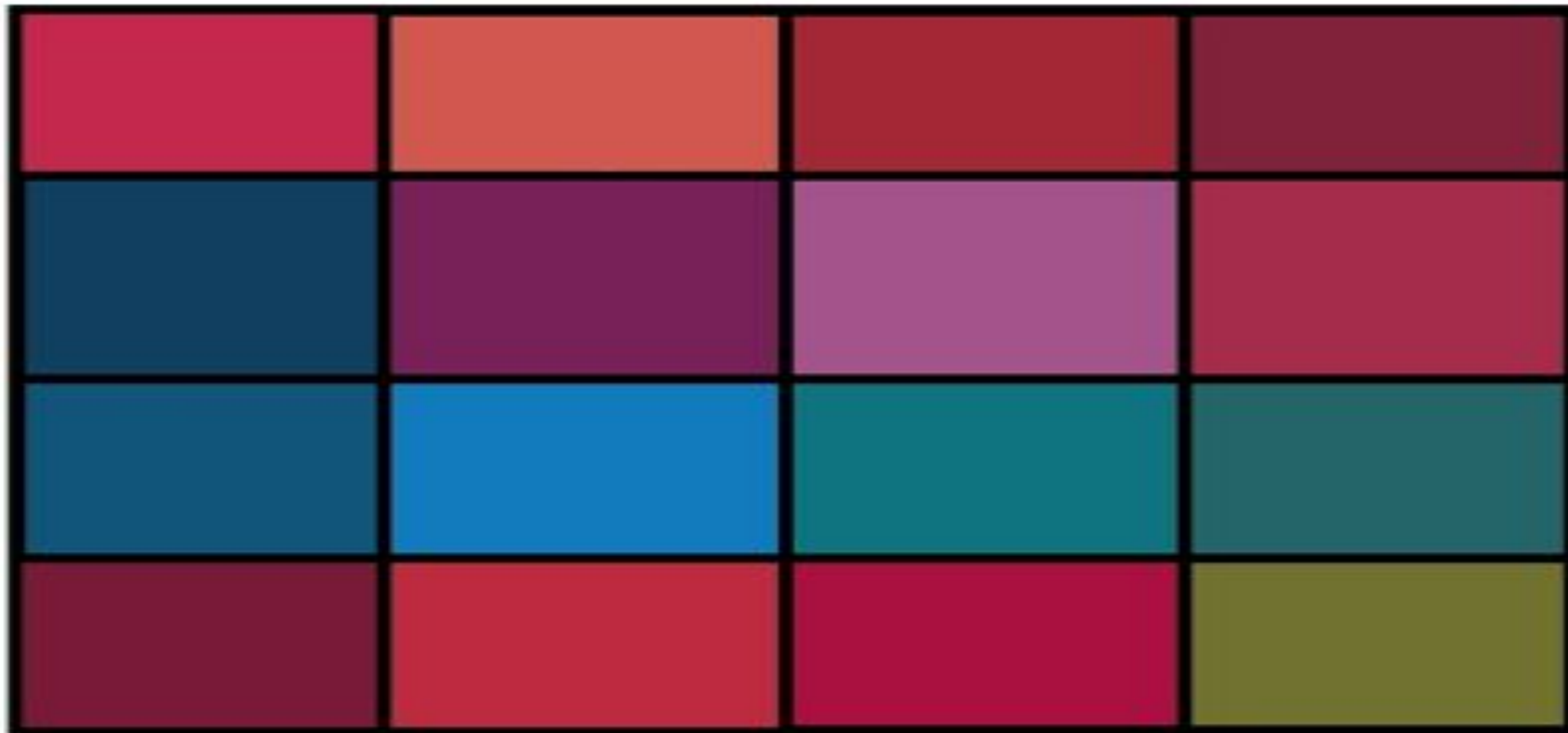
Підходять для урочистих і вечірніх заходів, як акценти, в повсякденному і діловому одязі і в аксесуарах. Гарно будуть виглядати сумки в таких кольорах - дорого і



# Рекомендації: Темне і тепле КН

## Яскраві відтінки

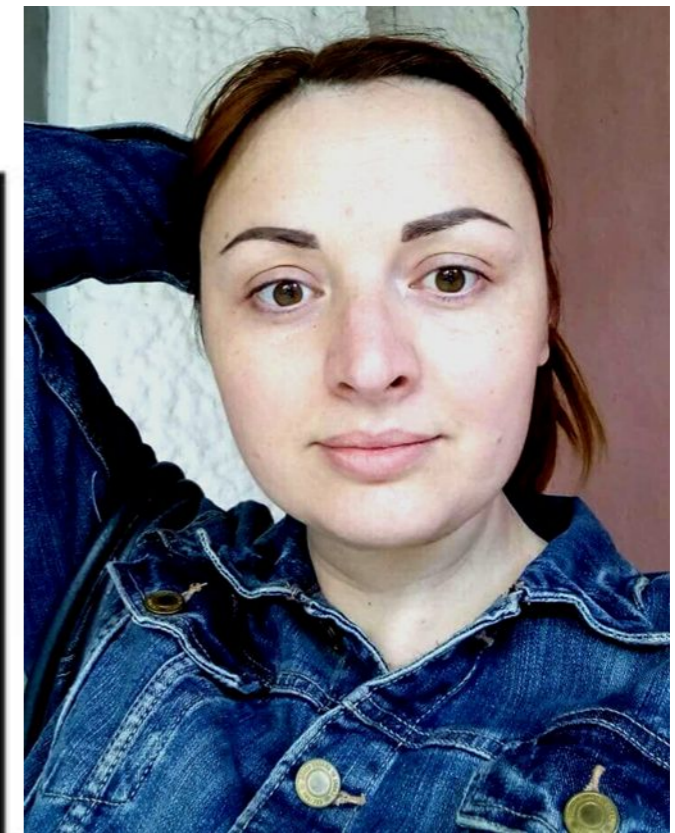
Їх використовують як акценти, в аксесуарах і вечірніх нарядах. Можна використовувати як акценти в повсякденному і діловому одязі.



# Рекомендації: Темне і тепле КН

## Нейтральні відтінки

Найм'якіші кольори. Підходять для базового одягу, бізнес-гардеробу, верхнього одягу, взуття.



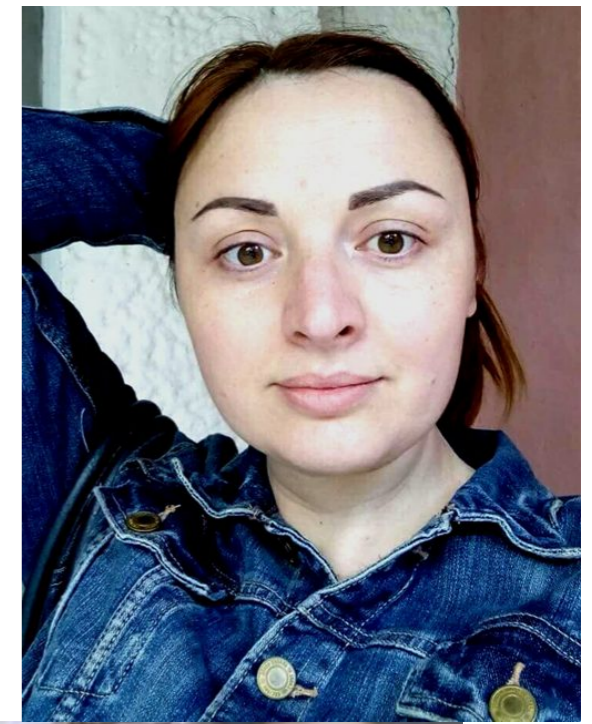
насичених і теплих тонах.

В якості контурного олівця для очей варто обирати темно-оливковий, коричневий або баклажановий.

# Рекомендації: Темне і тепле КН

З тіней потрібно обирати колір хакі, димчасті, мокко або інші відтінки коричневого, які будуть відмінно поєднуватися з кольором дині, абрикосовими або жовтуватими-коричневими.

Рум'яна повинні бути насиченими. Варто спробувати коньячний відтінок.





# Рекомендації: Темне і тепле КН

## Волосся

Для того, щоб збагатити природний темний колір волосся, варто звернути увагу на природний тон брів, щоб в образі була гармонія. Варто обирати руді і мідні тони, щоб посилити природний теплий колір волосся.



чорний колір. Можна носити його скільки душа забажає поодинці або з іншими

## Рекомендації:

кольорами з основної палітри. Щоб виглядати

## Темне і тепле КН

особливо ефектно в строгому діловому костюмі, варто додати до чорного томатний або темно-цегляний. Ці кольори можуть бути присутні не в одязі, а в аксесуарах, наприклад, в намисті або сумочці. Щоб створити більш м'який образ, варто доповнити чорний темно-пісочним або кавовим кольором. Для контрастних сполучень із



# Рекомендації: Темне і тепле КН

## Акcesуари

Ви можете дозволити собі найтемніші відтінки будь-якого кольору. І вони будуть дуже гармонійно доповнювати Вашу зовнішність. Навесні і влітку краще обирати світліші відтінки. А восени і взимку - темніші.

Краще уникати пастельних відтінків акcesуарів, так як вони будуть затьмарювати зовнішність, створюючи сильний контраст.

Якщо ви обираєте світліші і темні акcesуари, різмінно поєднують з темною зовнішністю.

