

**САНКТ-ПЕТЕРБУРГСКАЯ АКАДЕМИЯ  
УПРАВЛЕНИЯ И ЭКОНОМИКИ**

**ДИПЛОМНАЯ РАБОТА**

**"Формирование фирменного стиля на этапе  
создания организации  
(на примере торговой сети ООО "Ли Фэйш")**

Выполнила:  
студентка гр. ....  
**Фффффф Ю.А.**

Научный руководитель:  
кандидат социологических наук, доцент  
**Пуринова Г.К.**

201...год

**Объект исследования** – деятельность по формированию фирменного стиля торговой сети «Ли Фэйш» как базисного субъекта PR на этапе создания организации

**Предмет исследования** - элементы, принципы и технология формирования фирменного стиля организации средствами PR

**Цель исследования** - анализ роли связей с общественностью в создании фирменного стиля организации на этапе её становления

# ЗАДАЧИ ИССЛЕДОВАНИЯ

- изучить научную и учебную литературу по данному вопросу;
- раскрыть понятие, сущность и функции фирменного стиля;
- определить основные элементы, принципы фирменного стиля и их роль в формировании благоприятного имиджа;
- проанализировать состояние фирменного стиля торговой сети «Ли Фэйш»;
- определить место фирменного стиля в содержании корпоративной культуры организации;
- выявить основные этапы формирования фирменного стиля;
- разработать рекомендации по формированию фирменного стиля торговой сети «Ли Фэйш».

# Использованная литература



# ТЕХНОЛОГИЯ ФОРМИРОВАНИЯ ФИРМЕННОГО СТИЛЯ

## Основные принципы в процессе формирования фирменного стиля:

- адекватность, т.е. соответствие реально существующему образу;
- индификация, т.е. отличие от образов других фирм (товаров);
- пластичность, чтобы никогда не устареть, не выйти из моды;
- четкость, привлекательность образа.

# **ТЕХНОЛОГИЯ ФОРМИРОВАНИЯ ФИРМЕННОГО СТИЛЯ**

**ОСНОВНЫЕ ЭТАПЫ ПРИ СОЗДАНИИ  
ФИРМЕННОГО СТИЛЯ:**

- 1. РАЗРАБОТКА НАЗВАНИЯ ФИРМЫ  
(НЕЙМИНГ), ЛОГОТИПА, СЛОГАНА,  
ФИРМЕННОГО ЦВЕТА, ФИРМЕННОГО  
КОМПЛЕКТА ШРИФТОВ И Т.Д.**
- 2. РАЗРАБОТКА РЕКЛАМНОЙ ПРОДУКЦИИ И  
ПОЛИГРАФИИ.**
- 3. РАЗРАБОТКА ОФОРМЛЕНИЯ ТОРГОВЫХ  
ТОЧЕК.**
- 4. РАЗРАБОТКА ФИРМЕННОЙ СПЕЦОДЕЖДЫ.**
- 5. СОСТАВЛЕНИЕ БРЕНД-БУКА И ЗАПИСЬ НА  
ДИСК ВСЕЙ НЕОБХОДИМОЙ ИНФОРМАЦИИ.**



# ПРАКТИКА ФОРМИРОВАНИЯ ФИРМЕННОГО СТИЛЯ ТОРГОВОЙ СЕТИ «Ли Фэйш»

Торговая сеть «Ли Фэйш» предлагает большой ассортимент модной молодежной одежды и обуви, а также аксессуаров к ним и бижутерии. В магазинах работают высоко квалифицированные продавцы-консультанты, которые помогут с выбором одежды, а также создадут для клиента новый стиль.





**ЭТО магазин стильной мужской и женской одежды, обуви, аксессуаров и бижутерии - начал работу 21 августа 2008 г. в городе Санкт - Петербург.**



**Агронская Н.В.  
Учредитель и создатель салона одежды «Ли Фэйш»**



**Основные цвета логотипа: стильное  
сочетание серебристого и черного**



Mr. & Mrs.

салон мужской и женской одежды

# Печатная продукция





# 5 декабря 2008 года состоялась презентация салона женской и мужской одежды «Ли Фэйш»



# Результаты первого анкетирования клиентов

Из 100 анкет, заполненных в разных возрастных группах

Примерная сумма которая тратится в месяц на одежду  
3000-10000 руб.

Наиболее удобный режим работы с 11 час до 21 час выбрали 93 анкетиреуемы х.

Любят дополнять свой стиль аксессуарам и 87 анкетиреуемы х.

Стиль в одежде был выбран женственный и нарядный – 57 опрошенных.

Отдали свое предпочтение удобству - 63, но при этом обязательно использован ие аксессуаров.



# Результаты второго анкетирования клиентов

Средний возраст наших покупателей 20-40 лет.

Среднестатистический покупатель совершает покупки в магазине «Ли Фэйш» 1-2 раза в месяц.

Качество обслуживания: отлично – дали оценку 95 человек из 100.

# Узнаваемость фирмы из результатов анкетирования клиентов

- 57 человек из 100 узнали о магазине от знакомых
- 89 человек из 100 узнали о магазине
- из рекламных листовок

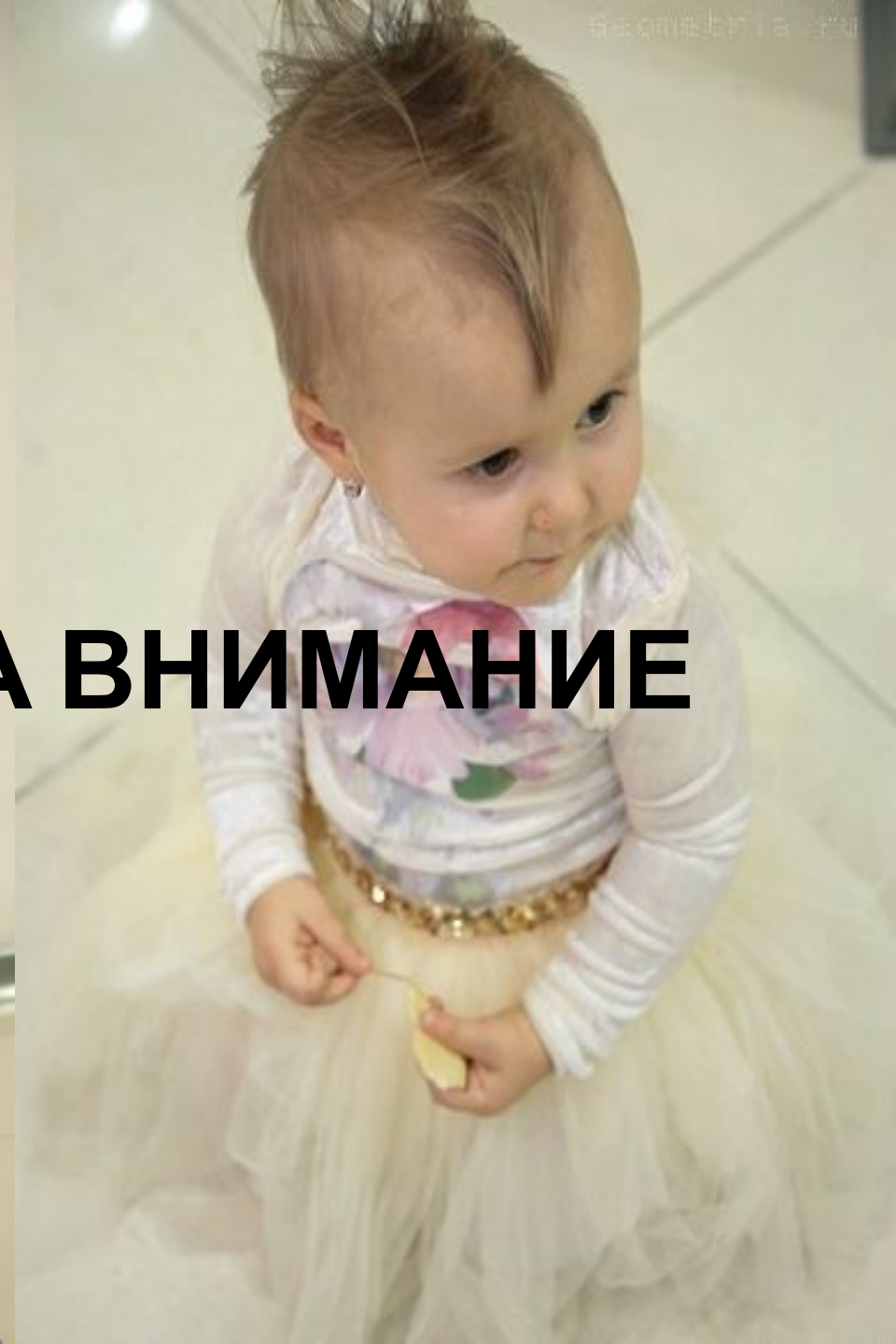
# ОСНОВНЫЕ ВЫВОДЫ ИССЛЕДОВАНИЯ

- Проведен обстоятельный анализ по теоретическим источникам и практике понятия фирменного стиля и связей с общественностью, и связанных с ними аспектами;
- Рассмотрены основные приемы технологий фирменного стиля;
- Проанализированы этапы формирования фирменного стиля;
- Даны практические рекомендации.

## Практические рекомендации по дальнейшему совершенствованию фирменного стиля торговой сети «Ли Фэйш»

- Размещать рекламные объявления в модных глянцевых журналах;
- Увеличить число раздаваемых рекламных материалов, проспектов в барах, кафе и на улице для привлечения потенциальных клиентов;
- Заказать штендер и растяжки с рекламой магазина;
- Ввести форму для сотрудников (необязательно одинаковую, но обязательно из вещей, которые продаются в бутике);
- Начать работу с клиентами по записи, т.к. магазин рассчитан в основном на VIP- клиентов, им, конечно, будет приятнее, когда с каждым из них будут работать индивидуально;
- Предлагать кофе, чай и, возможно, легкие алкогольные напитки клиентам.





**СПАСИБО ЗА ВНИМАНИЕ**