

Тест по поэме
М.Ю.
Лермонтова
«Мцыри»



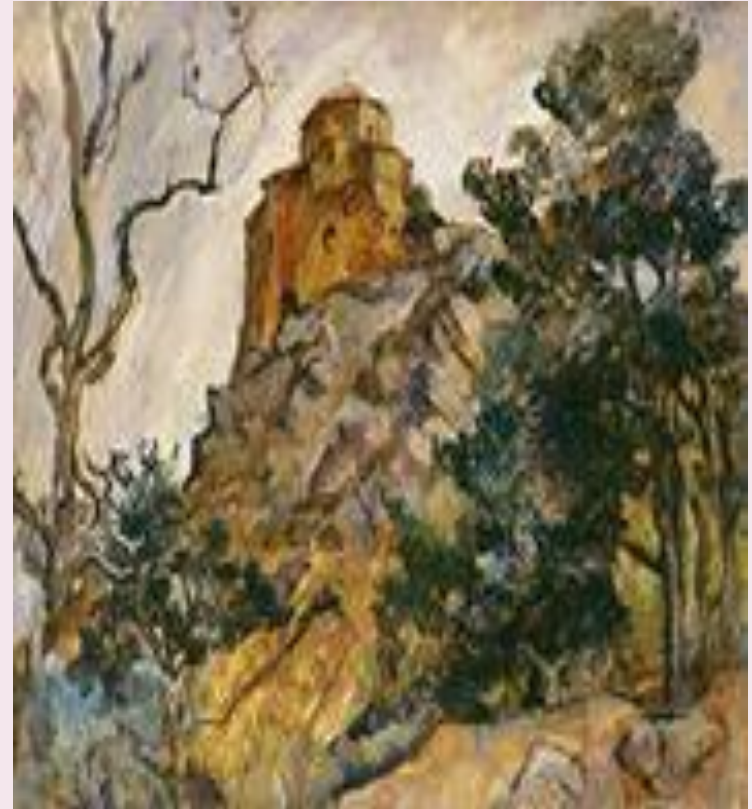
Учитель русского языка и литературы
МОУ Измайловская СОШ
Сергеев Н.П

2013г..



1. Определите жанр произведения «Мцыри»:

- 1) поэма
- 2) рассказ
- 3) баллада
- 4) стихотворение



2. К какому литературному направлению можно отнести произведение «Мцыри»?

- 1) реалистическое
- 2) символистическое
- 3) историческое
- 4) романтическое



3. Эпиграф к произведению М.Ю.
Лермонтова «Мцыри» взят из:

- 1) былин
- 2) Библии
- 3) древнерусских
летописей
- 4) народных песен



4. В чем заключается смысл эпиграфа?

- 1) восстание против судьбы
- 2) безнадежное смирение
- 3) защита права человека на свободу
- 4) раскаяние героя в своих поступках



5. Чтобы показать
психологические мотивы
поступков Мцыри, поэт избрал
форму:

1) **монолог-исповеди**
героя

2) **рассказа о герое**
свидетеля его жизни

3) **диалога между**
Мцыри и монахом

4) **монолог-проповеди героя**



6. Когда Мцыри совершил побег
из монастыря?

- 1) во время грозы
- 2) ночью, когда все
спали
- 3) во время
богослужения
- 4) днём



7. Местом действия в
произведении выбран Кавказ,
потому что:

- 1) поэт любит красоту Кавказа
- 2) могучая природа Кавказа сродни мятежной натуре Мцыри
- 3) природа гор Кавказа противопоставляется мятежному Мцыри
- 4) показана связь с историей России

8. Что или кого можно назвать
символом свободы в
произведении?

- 1) **Степь**
- 2) **Кавказ**
- 3) **Барса**
- 4) **девушку-грузинку**



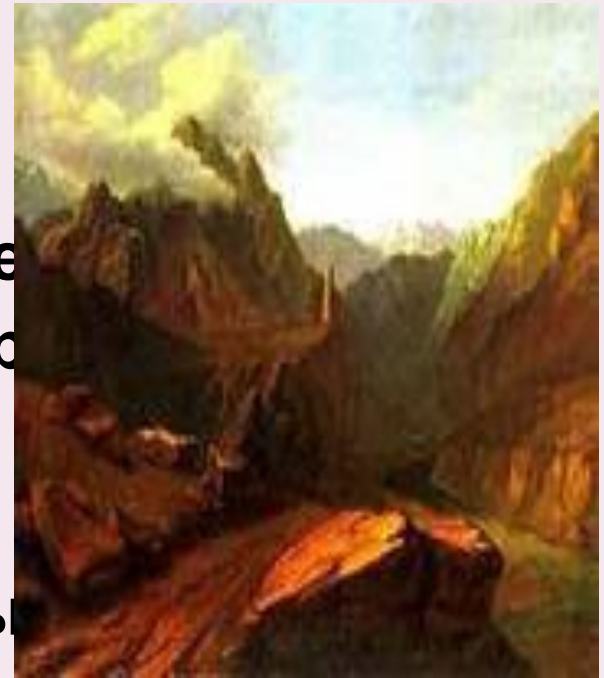
9. В исповеди Мицыри звучит:

- 1) гнев, негодование
- 2) смирение, покаяние
- 3) грусть, размышление
- 4) утверждение своей правоты



10. Какова роль описаний природы в поэме «Мцыри»?

1. природа противопоставлена монастырю как свобода неволе
- 2) природа противопоставлена герою, вступает с ним в борьбу
- 3) природа обманывает героя, вновь направляя его к монастырю
- 4) природа многопланова: противостоит герою, свободе, служит развитию сюжета



11. Выделите черты романтизма в произведении М. Ю. Лермонтова «Мцыри»

- 1) бурная, неистовая природа
2. гибель героя
- 3) герой одинок и не понят миром
- 4) введение сна героя в сюжет поэмы

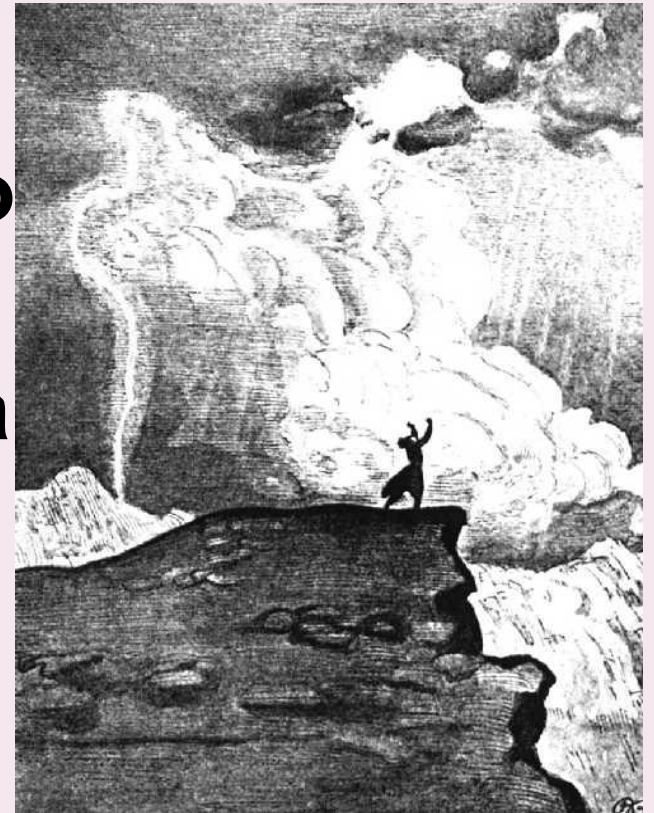


12. Какое событие НЕ
изображено в поэме М.Ю.
Лермонтова «Мцыри»?

- 1) захват русскими войсками пленных, среди которых оказался Мцыри
- 2) бегство из монастыря во время грозы и общей молитвы
- 3) бой с барсом
- 4) предсмертная беседа героя с монахом, которому он рассказывает о трех днях на свободе

13. Кульминацией произведения
М.Ю. Лермонтова «Мцыри»
является:

- 1) схватка Мцыри с барсом
- 2) побег из монастыря
- 3) предсмертная просьба
Мцыри
- 4) встреча Мцыри с
девушкой



14. Укажите тему произведения:

- 1) показать прошлое Грузии**
- 2) рассказать о жизни в монастыре**
- 3) показать красоту человека, готового умереть за свободу**
- 4) рассказать о жизни молодого человека**

15. В чем заключается основная идея произведения?

- 1) отрицание религиозной морали смирения**
- 2) тоска по воле**
- 3) утверждение идеи верности идеалам перед лицом смерти**
- 4) призыв к борьбе с любым проявлением деспотизма**

ОТВЕТЫ.

1 - 1

8 - 3

15 - 3

2 - 4

9 - 4

3 - 2

10 - 4

4 - 1

11 - 1

5 - 1

12 - 1

6 - 1

13 - 1

7 - 2

14 - 3