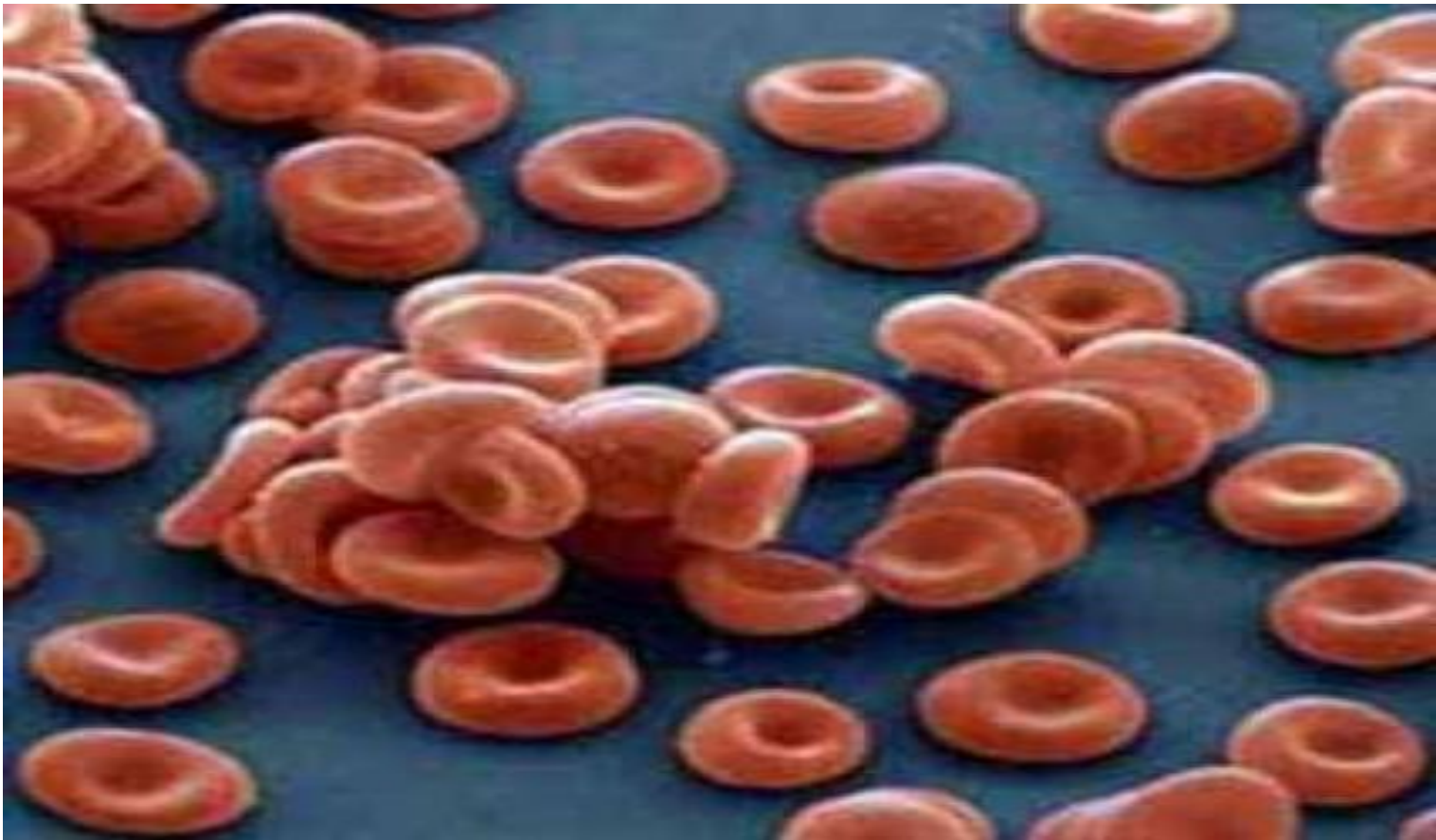


ТКАНЕВАЯ СОВМЕСТИМОСТЬ И ПЕРЕЛИВАНИЕ КРОВИ.

Анатомия 8 класс
составил Учитель биологии
А.В. Лысенко

ЭРИТРОЦИТЫ-КРАСНЫЕ КЛЕТКИ КРОВИ

Красный костный мозг- «фабрика» крови.



ГРАФ ДРАКУЛА

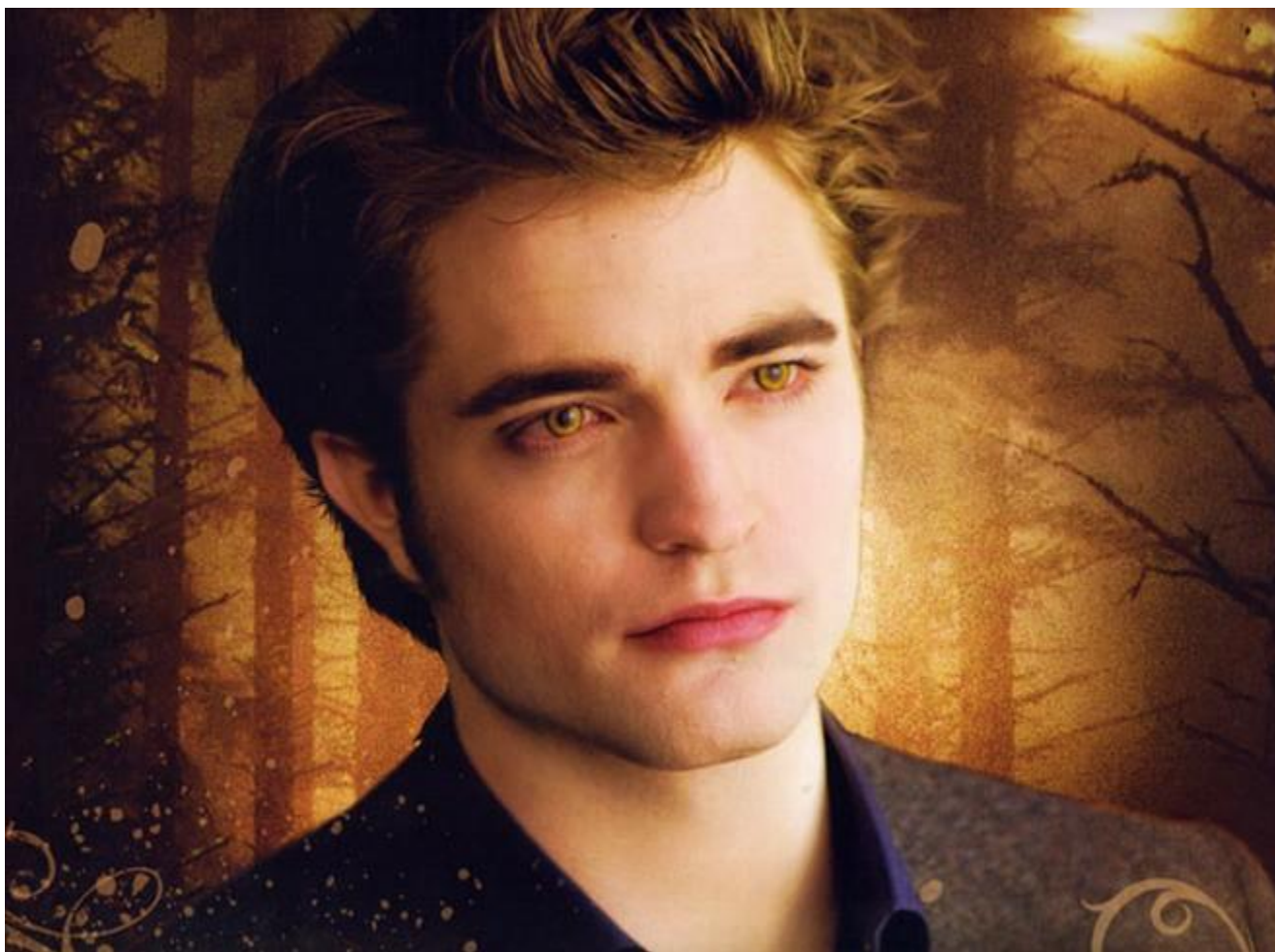


Влад III
Цепеш князь
Валахии
(Румыния).

ПОРФИРИЯ (ОТ ГЕЧ. PORPHYRA- ПУРПУРНАЯ КРАСКА)



СОВРЕМЕННОЕ ПРЕДСТАВЛЕНИЕ О ВАМПИРАХ



НЕКРОТИЧЕСКАЯ ФЛЕГМОНА



Figure 1 - Necrotizing fasciitis covering the anterior face of the left leg: generalized edema, violet-colored skin, blisters, and bloody regions.

ГИППОКРАТ 460-377 Г ДО Н.Э.





1667 Ж. Б. ДЕНИ
- ФРАНЦУЗСКИЙ
ВРАЧ

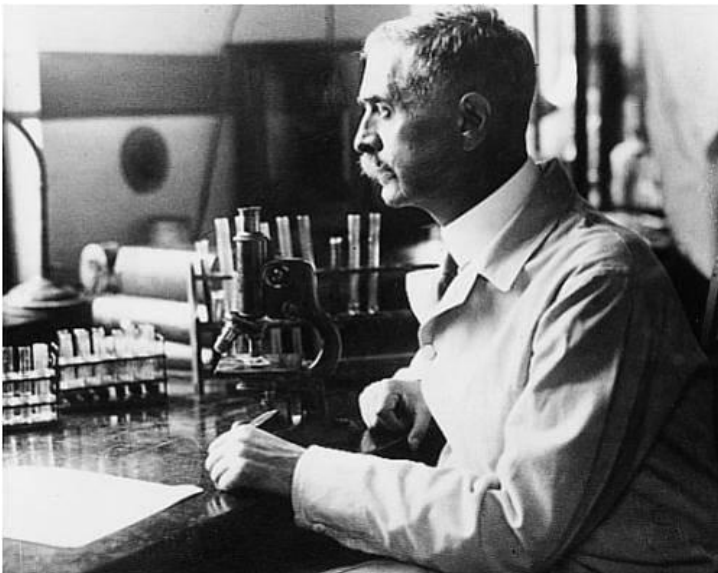
Первым сделал
переливание крови
человеку.

ПЕРВОЕ ПЕРЕЛИВАНИЕ КРОВИ ОТ ЯГНЁНКА ЧЕЛОВЕКУ.

В качестве иглы - птичье перо, в качестве
шприца - рыбий пузырь.



ПЕРВООТКРЫВАТЕЛИ



1868-1943 **Карл Ландштейнер.**

В 1900 г. Открыл 3 основные группы крови. В 1830 г. Был удостоен Нобелевской премии.



1873 -1921

Ян Янский. Изучая агглютинацию он пришёл к выводу о существовании 4 группы крови и дал точное описание всей системы групп крови.

▲ А антиген

● В антиген

Эритроцит



Группа крови А

Группа крови В



Группа крови АВ
Универсальный
рецепиент

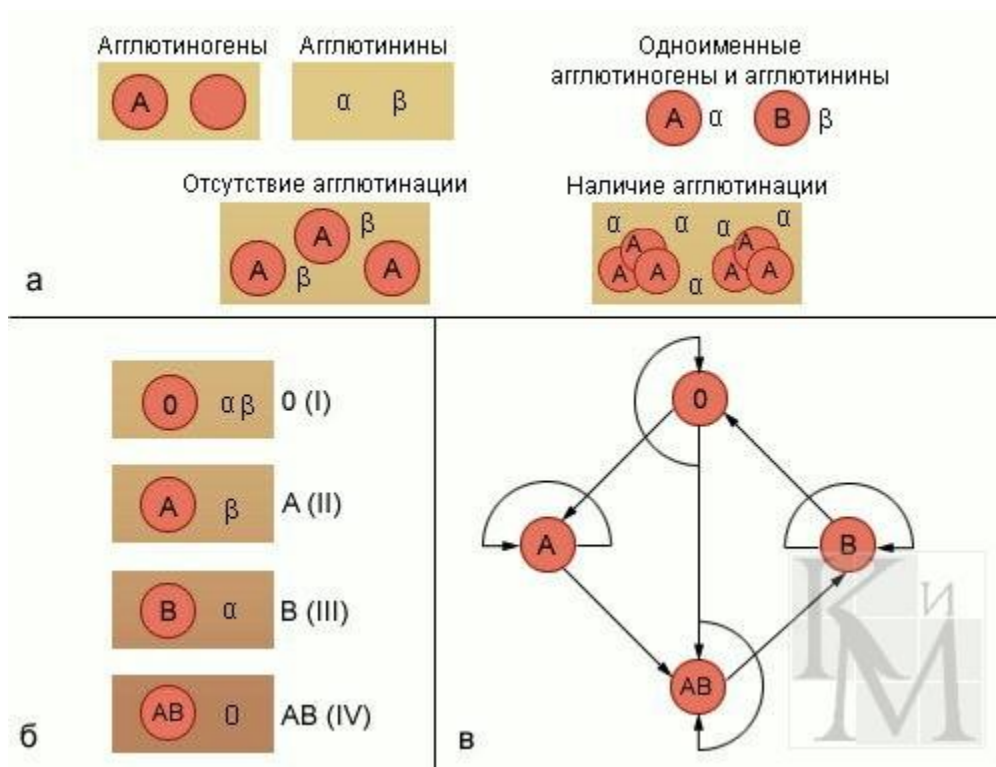
Группа крови О
Универсальный
донор

Поверхностные антигены клеток крови

На поверхности эритроцита находятся особые белки, называемые антигенами: **Антиген А** и **Антиген В** или Агглютиногены А и В

В ПЛАЗМЕ КРОВИ СОДЕРЖАТСЯ АНТИТЕЛА (АГГЛЮТИНИНЫ) АЛЬФА И БЕТА. ПРИ ВСТРЕЧЕ ОДНОИМЁННЫХ АНТИГЕНОВ А И В С АНТИТЕЛАМИ АЛЬФА И БЕТА ПРОИСХОДИТ АГГЛЮТИНАЦИЯ.

Аа и ВВ - кровь окажется иммунологически не совместимой.

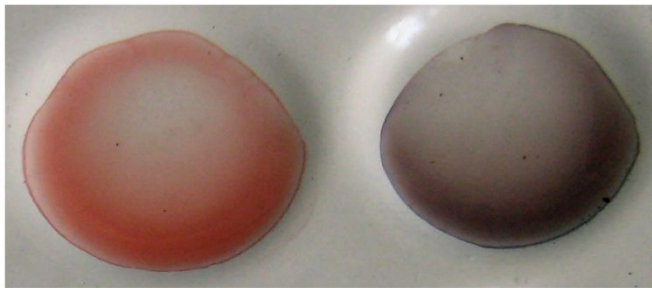


ОПРЕДЕЛЕНИЕ ГРУПП КРОВИ

O(I)

Анти-А

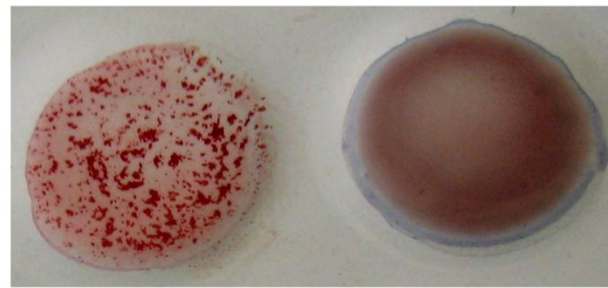
Анти-В



A(II)

Анти-А

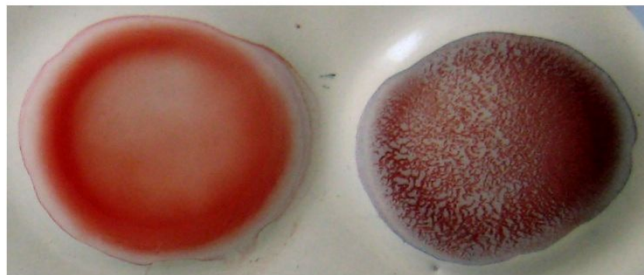
Анти-В



B(III)

Анти-А

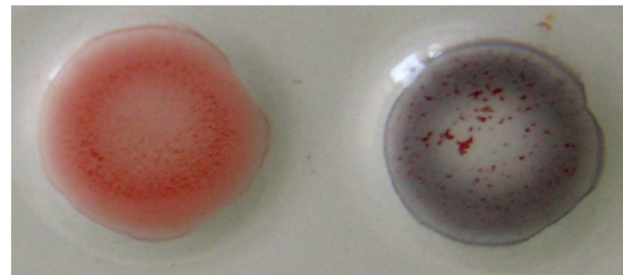
Анти-В



AB(IV)

Анти-А

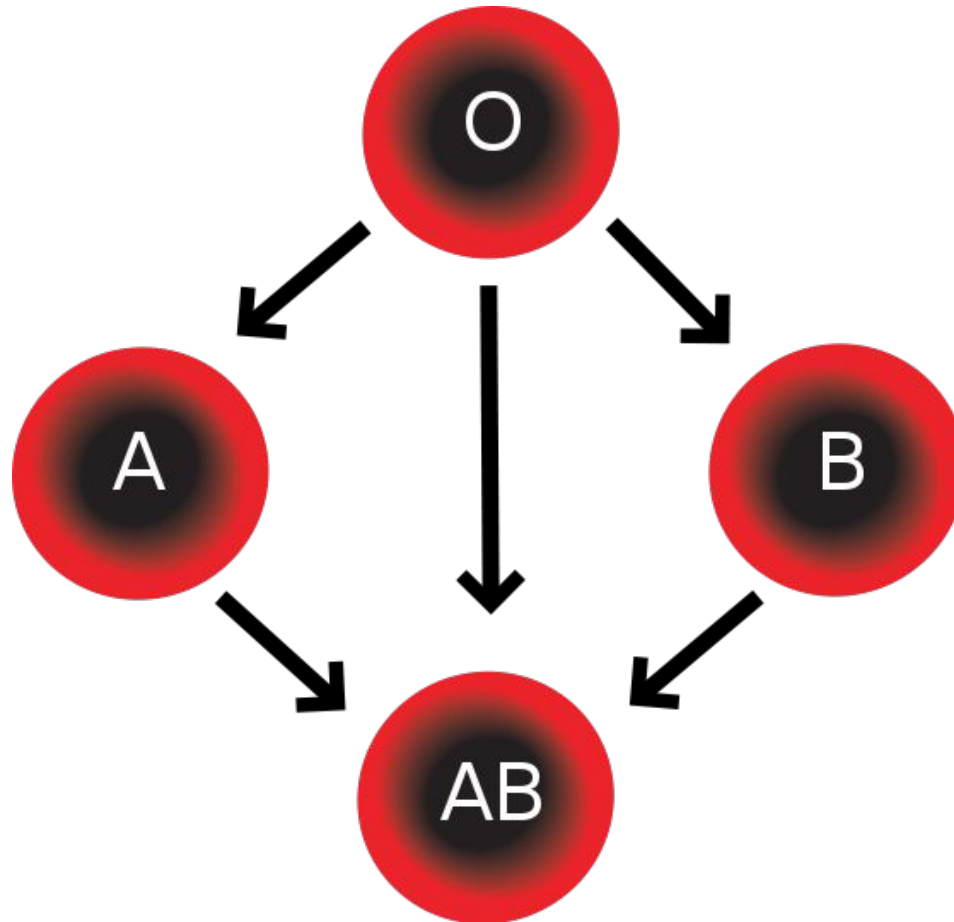
Анти-В



ПРИВИЛО ОТТЕНБЕРГА

Первая группа крови - универсальный донор.

Четвертая группа крови - универсальный акцептор



ПЕРЕЛИВАНИЕ КРОВИ

Донор - человек отдающий свою кровь.

Реципиент - человек принимающий кровь от донора



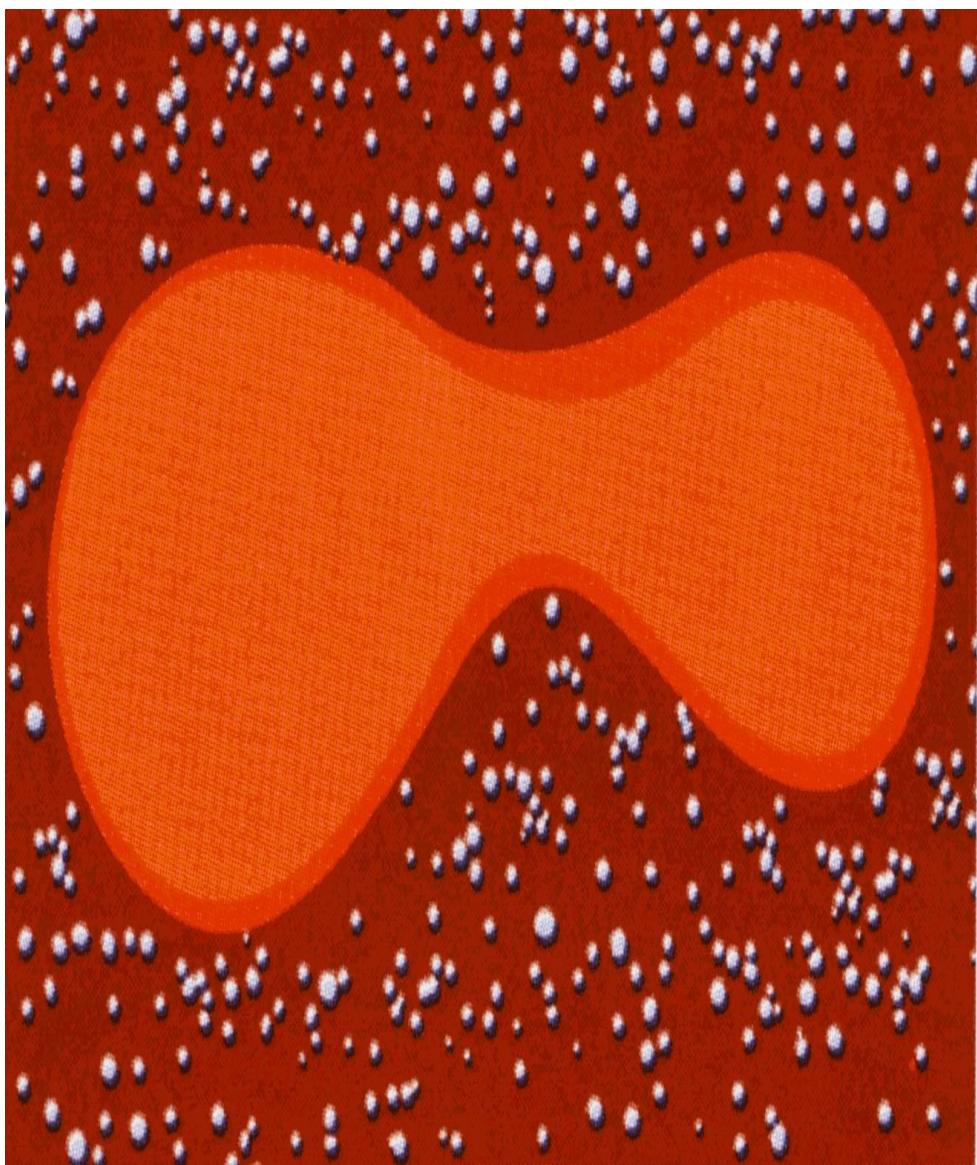
ВСЕМИРНЫЙ ДЕНЬ ДОНОРА - 14 ИЮНЯ



СОЗДАТЕЛЬ ГОЛУБОЙ КРОВИ - ПЕРФТОРАНА



Профессор **Феликс Федорович Белоярцев** изобрёл препарат - заменитель человеческой крови - **перфторан**. В основу нового препарата были положены перфторированные углероды, способные растворять в себе кислород и углекислый газ, т. е. выполнять функции газообмена, как природная кровь. Это жидкость голубоватого цвета могла доставлять кислород через мельчайшие капилляры.



Сравнение размеров
частиц эмульсии
“Перфторан” и
эритроцита цельной
крови.

*Средний размер
частицы эмульсии
0,07 мкм*

РЕЗУС ФАКТОР



Мартышки резус

85% людей имеют на эритроцитах белок - изоантиген (Rh+)
15% людей его не имеют (Rh-)

Д/З § 16 РТ

- Читать, ответить на вопросы в конце параграфа.