

Фасциолез

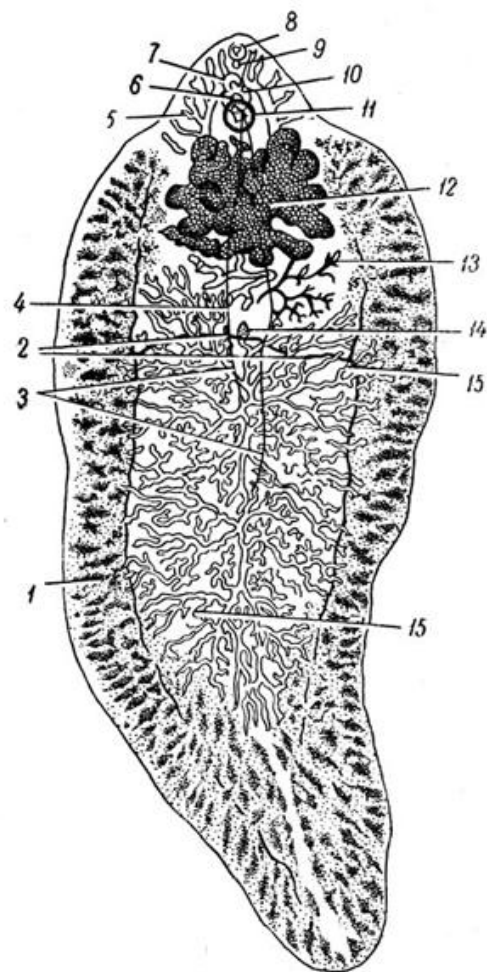
Систематическое положение

- Тип Плоские черви (Plathelminthes)
- Кл. Сосальщики (Trematoda)
- Род Fasciola
- Вид Печеночный сосальщик (*F. hepatica*)

Печеночный сосальщик



Морфология и диагностические признаки мариты печеночного сосальщика



- размеры 30 - 50 мм
- форма тела листовидная с конусовидным выступом на переднем конце тела
- брюшная и ротовая присоски
- разветвленные системы органов
- матка извилистая, петлеобразная
- семенники в задней части тела

Диагностические признаки яйца печеночного сосальщика



- размеры 120 - 140 мкм
- форма овальная
- цвет ярко-желтый
- двухконтурная оболочка
- имеет крышечку и бугорок



Фасциолез

- слабость, головная боль, недомогание
- снижение аппетита, боли в животе, тошнота, рвота
- при пальпации печень увеличена, плотная, болезненная
- характерны периодические обострения и ремиссии
- аллергические проявления
- вследствие бактериального инфицирования типичные признаки воспалительных заболеваний желчного пузыря и желчных путей

Диагностика

- лабораторно-паразитологическое исследование фекалий и дуоденального содержимого на предмет обнаружения яиц (не должно быть транзитных яиц, в связи с чем за 3 суток исключить употребление в пищу печени)
- иммунодиагностика

Профилактика

- выявление и лечение больных
- не употреблять необеззараженную воду
- обработка зелени и салатных трав перед употреблением в пищу

Парагонимоз

Систематическое положение

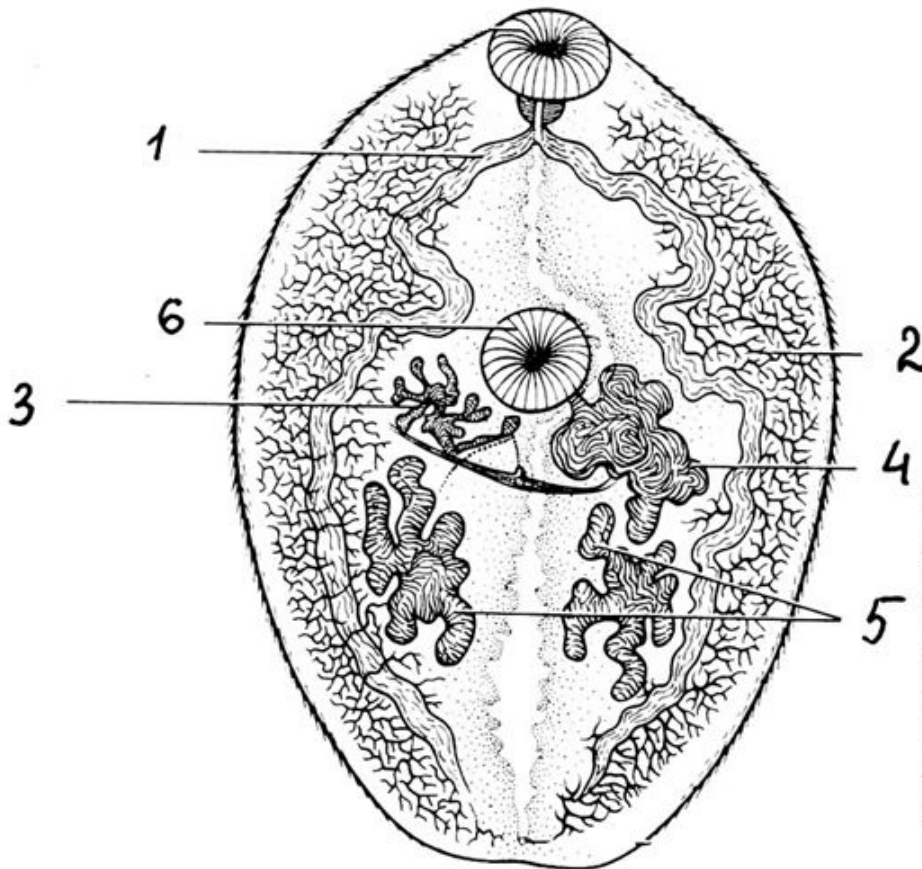
- Тип Плоские черви (Plathelminthes)
- Кл. Сосальщики (Trematoda)
- Род *Paragonimus*
- Вид Легочной сосальщик (*P. westermani*)

Парагонимоз

антропозооноз, природноочаговый биогельминтоз

- распространен на Дальнем востоке, в Китае, Корее, Японии
- окончательные хозяева – свиньи, собаки, кошки, кабаны, дикие плотоядные животные и человек
- промежуточные хозяева: пресноводные раки и крабы

Морфология и диагностические признаки мариты легочного сосальщика



- размеры 12 x 8 x 5 мм
- форма тела «кофейное зерно»
- брюшная и ротовая присоски
- парные лопастные семенники в задней трети тела (5)
- ветвистый яичник под брюшной присоской (3)
- слаборазвитая матка в виде клубка (4)
- извилистые стволы кишечника (1, 2)

Диагностические признаки яйца легочного сосальщика



- размеры 60 - 70 мкм
- форма широкоовальная
- золотисто-желтого цвета
- двухконтурная оболочка
- имеет крышечку и бугорок

Пресноводный краб – промежуточный хозяин легочного сосальщика



Парагонимоз

- лихорадка, кашель, одышка, хрипы, пневмоторакс
- ржавая мокрота и кровохарканье
- боли в грудной клетке, потливость
- головные боли, слабость

Диагностика

- лабораторно-паразитологическое исследование мокроты на предмет обнаружения яиц
- реже яйца обнаруживаются в фекалиях
- иммунологические реакции

Профилактика

- выявление и лечение больных
- исключение из пищи недостаточно термически обработанных раков и крабов
- кипячение воды при потреблении ее из природных водоемов в очагах парагонимоза
- предотвращение фекального загрязнения водоемов

Шистосомоз

Систематическое положение

- Тип Плоские черви (Plathelminthes)
- Кл. Сосальщики (Trematoda)
- Род *Shistosoma*
- Вид *Sh. haematobium*
 - Sh. japonikum*
 - Sh. mansoni*

Шистосомоз

**антропозооноз, природноочаговый
биогельминтоз**

- распространен в странах экваториального пояса
- паразитируют в венах брюшной полости

Самка и самец кровяной шистосомы



- самец
- самка
- брюшная и ротовая присоски
- кутикулярный желоб

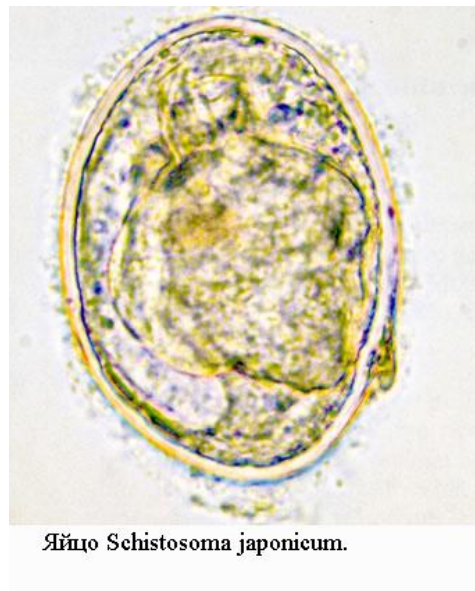
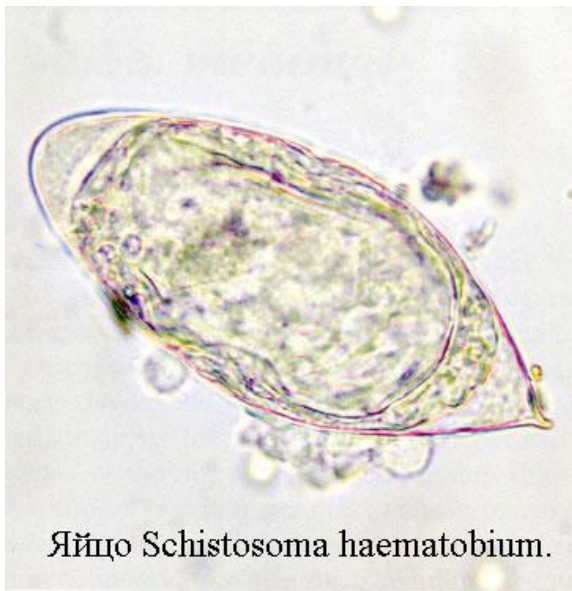
Shistosoma mansoni и Shistosoma japonicum



Диагностические признаки разных видов ШИСТОСОМ

признак	Sh. haematobium	Sh. japonikum	Sh. mansoni
размеры	♀ 20 – 25x0,25 мм ♂ 10 – 15 x 1 мм	♀ 1 – 17x0,25 мм ♂ 6 – 13 x 1 мм	♀ 12–28x0,3 мм ♂ 12 –20x0,5 мм
кутикула	♀ гладкая ♂ мелкобугристая	♀ гладкая ♂ крупнобугристая	♀ гладкая ♂ гладкая
семенники у самцов	4 - 5	8 - 9	6 – 8
оконч. хозяин	человек, обезьяна	человек	человек, дикие и дом. животные
пром. хозяин	Рода Bullinus, Planorbis, Physopsis	Рода Bullinus, Planorbis	Род Oncomelania

Диагностические признаки яиц разных видов шистосом



- 80 – 180 мкм
- удлинено-овальной формы
- острый шип на полюсе

- 70 – 100 мкм
- овальной формы
- рудиментарный шип сбоку

- 110 – 175 мкм
- овальной формы
- большой боковой шип

Шистосомоз

Диагностика

- микроскопическое исследование фекалий
предмет обнаружения яиц
- иммунологические реакции
- цистоскопическое исследование мочевого пузыря

Профилактика

- выявление и лечение больных
- предотвращение фекального загрязнения водоемов
- уничтожение моллюсков