

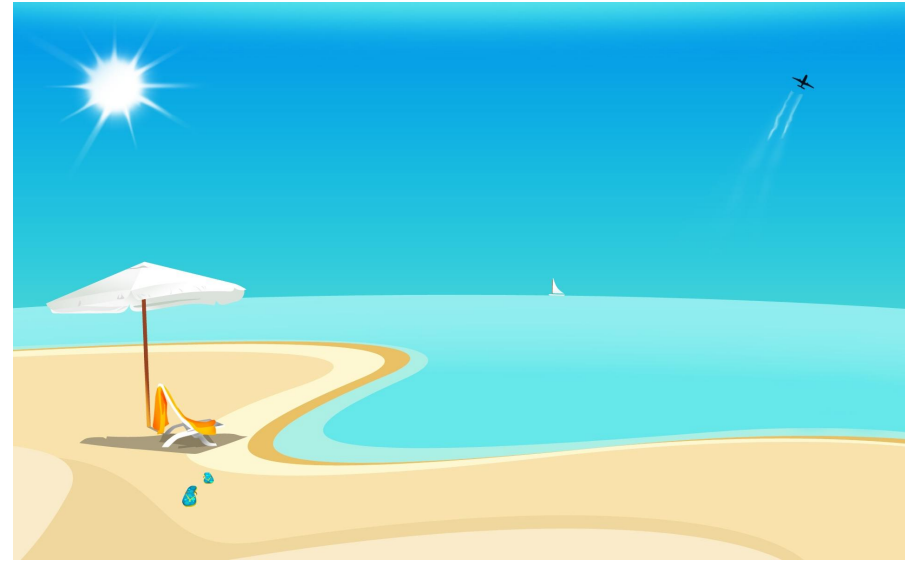
Организация санаторно-курортной помощи, основные курорты в Республике Беларусь



Подготовил студент 35 группы 5 курса
Шустов Д.А.

- **Санаторно-курортная помощь** - система медицинских и социально-экономических мероприятий, направленных на удовлетворение научно обоснованной потребности граждан в санаторно-курортном лечении.
- **Санаторно-курортное лечение** - вид лечебно-профилактической помощи и медицинской реабилитации, проводимой в специализированных (санаторно-курортных) учреждениях и основанной на преимущественном применении природных лечебных факторов.

- **Курорт** - местность, обладающая природными лечебными средствами (минеральные воды, лечебные грязи, благоприятный климат) и располагающая необходимыми условиями для их применения с лечебно-профилактическими и реабилитационными целями.



- **Санаторий** - учреждение, в котором в лечебно-профилактических и реабилитационных целях используют природные факторы в комплексе с физиотерапией, диетотерапией, лечебной физкультурой и другими методами лечения при обязательном соблюдении больными санаторного и курортного режимов.



- **Медицинский отбор больных на санаторно-курортное лечение** - совокупность медицинских мероприятий, проводимых органами здравоохранения в целях выявления показаний или противопоказаний к курортному лечению, а также определение места, медицинского профиля санатория, длительности и сезона санаторно-курортного или амбулаторно-курортного лечения.



Принципы организации санаторно-курортной помощи

Важнейшими принципами организации санаторно-курортной помощи является:

- Доступность
- Социальная гарантированность
- Плановость
- Приближение к месту постоянного жительства больных
- Высокая эффективность и преимущественное использование природных лечебных факторов.

- Масштабы санаторно-курортной помощи определяются научно обоснованными потребностями в ней с учетом структуры, уровня и тенденции заболеваемости населения.
- Санаторно-курортная помощь должна быть социально гарантирована больным, которым она обеспечит наибольшую вероятность стойкого терапевтического эффекта по сравнению с другими методами.
- Приоритетными направлениями в организации санаторно-курортной помощи являются обеспечение санаторно-курортным лечением больных детей, инвалидов и граждан, пострадавших от чрезвычайных ситуаций и стихийных бедствий, аварий и военных конфликтов, а также больных трудоспособного возраста с основными инвалидизирующими заболеваниями.

- Развитие санаторно-курортной помощи и сети санаторно-курортных учреждений республики планируется с учетом потребности в санаторно-курортном лечении, наличия, освоения и рационального использования природных ресурсов и экономического потенциала государства.
- Санаторно-курортная помощь должна обеспечивать высокую эффективность лечения, реабилитации и вторичной профилактики и содействовать укреплению здоровья нации.
- Санаторно-курортное лечение осуществляется на общемедицинских принципах: индивидуальность, реабилитационная направленность, комплексность, этапность и преемственность.

- Санаторно-курортное лечение осуществляется на основе единых стандартов качества во всех санаторно-курортных учреждениях вне зависимости от ведомственной подчиненности и форм собственности.
- Продолжительность санаторно-курортного лечения должна обеспечивать его эффективность, устанавливаться дифференцированно в зависимости от характера патологического процесса, типа и профиля санаторно-курортного учреждения, климатической зоны его расположения.
- Деятельность санаторно-курортных учреждений вне зависимости от ведомственной подчиненности осуществляется в соответствии с их типом, профилем и категорией, которые определяются наличием природных лечебных факторов и материально-технической базой. Тип, профиль, категория санаторно-курортного учреждения периодически пересматриваются.

Структура организации санаторно-курортной помощи

- Организацию и финансирование оздоровления и санаторно-курортного лечения населения республики обеспечивает Республиканский центр по оздоровлению и санаторно-курортному лечению населения, который подчиняется Совету Министров Республики Беларусь.
- Координацию работы министерств, других республиканских органов государственного управления, местных исполнительных и распорядительных органов по организации санаторно-курортного лечения населения осуществляет Республиканский межведомственный совет по вопросам оздоровления и санаторно-курортного лечения населения.
- Министерство здравоохранения Республики Беларусь и его территориальные органы обеспечивают отбор больных на санаторно-курортное лечение и организацию лечебного процесса на современном уровне.

- Министерство здравоохранения, Министерство социальной защиты, Министерство образования, Министерство обороны, Министерство внутренних дел, Комитет государственной безопасности, Комитет по проблемам последствий катастрофы на Чернобыльской АЭС при Министерстве по чрезвычайным ситуациям, соответствующие структуры других органов государственного управления, санаторно-курортные объединения обеспечивают организацию санаторно-курортного лечения и контроль за деятельностью подведомственных санаторно-курортных учреждений в соответствии со своей компетенцией.
- Санаторно-курортная помощь осуществляется в санаторно-курортных учреждениях разной подчиненности и форм собственности следующих **типов**: санаторий, детский санаторий, санаторий-профилакторий, санаторий для детей с родителями, санаторно-оздоровительный комплекс, детский реабилитационно-оздоровительный центр, пансионат с лечением.

- Санаторно-курортные учреждения в зависимости от объема и уровня лечебно-диагностической деятельности и постановки организационно-методической работы **делятся на республиканские, региональные и базовые.**
- Санаторно-курортное учреждение республиканского значения обеспечивает **специализированную санаторно-курортную** помощь населению по основному медицинскому профилю.
- Санаторно-курортное учреждение регионального значения обеспечивает многопрофильное санаторное лечение **вблизи места постоянного проживания больных.**
- Базовое санаторно-курортное учреждение обеспечивает специализированную санаторно-курортную помощь, апробацию и внедрение лечебно-диагностических методик и оказание организационно-методической помощи по основным медицинским профилям.

Порядок организации санаторно-курортной помощи

- Все граждане Республики Беларусь имеют право на получение санаторно-курортной помощи по медицинским показаниям.
- Порядок медицинского отбора, общие показания и противопоказания для направления на санаторно-курортное лечение устанавливаются Министерством здравоохранения Республики Беларусь.
- Обеспечение граждан путевками на санаторно-курортное лечение осуществляется бесплатно, на льготных условиях и за полную стоимость в соответствии с действующим законодательством Республики Беларусь.

- Республиканский центр по оздоровлению и санаторно-курортному лечению населения **организует санаторно-курортное лечение** и оздоровление населения, пострадавшего от катастрофы на Чернобыльской АЭС, подростков, инвалидов в возрасте до 18 лет и работающих граждан.
- Министерство социальной защиты, Министерство обороны, Министерство внутренних дел, Министерство по чрезвычайным ситуациям, Комитет государственной безопасности обеспечивают санаторно-курортное лечение и оздоровление **неработающих пенсионеров и инвалидов**.
- Министерство здравоохранения организует **медицинский отбор** больных на санаторно-курортное лечение; обеспечивает санаторно-курортное лечение детей в детских санаториях и санаториях для детей с родителями, а также больных туберкулезом в санаториях туберкулезного и других профилей в санаториях системы здравоохранения.

- Министерство образования **обеспечивает организацию учебно-воспитательного процесса** в санаторно-курортных учреждениях.
- Лицензирование санаторно-курортной деятельности и проведение государственной аттестации санаторно-курортных учреждений по утвержденным критериям осуществляется **в соответствии с действующим законодательством** Республики Беларусь.

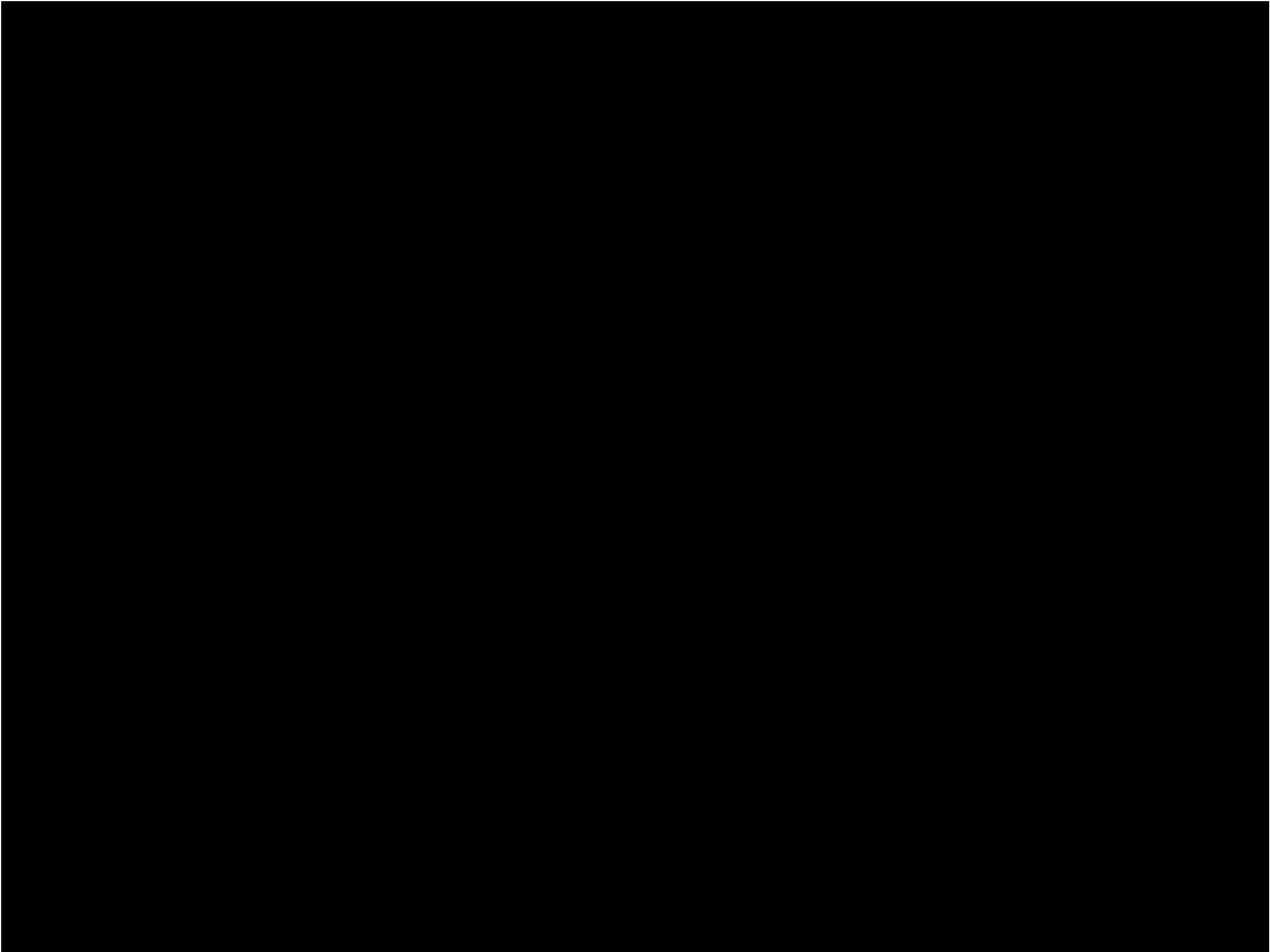
Курорты в Республике Беларусь



Санаторий Летцы

- Санаторий «Летцы» располагается в Витебской области на берегу озера Шевино. В нескольких километрах от санатория протекает река Западная Двина. «Лётцы» - один из лучших санаториев Витебской области. Современные методы лечения, качественное оборудование и профессионализм специалистов санатория «Лётцы» позволяет гостям получить максимальный эффект при лечении сердечнососудистых заболеваний, оздоровлении органов дыхания, а также устранении проблем пищеварительного тракта. Заботливый персонал прилагает все усилия для комфортного и полезного отдыха гостей санатория.

- В санатории «Лётцы» проводится лечение пациентов с заболеваниями сердечно-сосудистой системы, органов пищеварения и дыхания. Виды медицинских услуг: электролечение, светолечение, гидротерапия, рефлексотерапия, бальнеотерапия, ингаляционная терапия, психотерапия, массаж и т.д. Для санаторно-курортного лечения и отдыха применяются природные лечебные факторы и современная лечебная база. Лечение в санатории «Лётцы»- это один из самых лучших вариантов оздоровительного отдыха в Республике Беларусь.



Санаторий Нарочь

- Санаторий Нарочь — популярный климатический и бальнеологический курорт в Беларуси. Курорт Нарочь находится в области широкого распространения минерализованных вод, которые по химическому составу относятся к типу сульфатно - хлоридных - натриевых. В близ лежащих озерах сконцентрированы значительные запасы сапропелевых грязей. Сосновый лес сделают ваш отдых в Беларуси незабываемым, ведь этот лес - это природная лаборатория чистейшего воздуха, песчаные берега и отмели, огромное зеркало воды, наличие источников минеральных вод - все это создает благоприятные условия для лечения сердечно - сосудистых заболеваний, нарушений обмена веществ, заболеваний нервной системы. Отдых в санатории Беларуси "Нарочь" популярен как среди гостей страны, так и для белорусов. Демократичные цены, инфраструктура и качественное лечение по новейшим методикам привлекают огромное количество туристов уже много лет.

Спасибо за внимание