

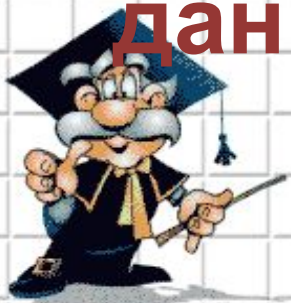
# Электронная таблица



# MS Excel



Электронная таблица Microsoft Excel – это программное приложение, которое работает в диалоговом режиме и позволяет хранить и обрабатывать числовые данные в таблицах.



# Запуск Microsoft Excel

– Пуск/Программы/ Microsoft Office /Microsoft Excel

## Завершение программы Microsoft Excel:

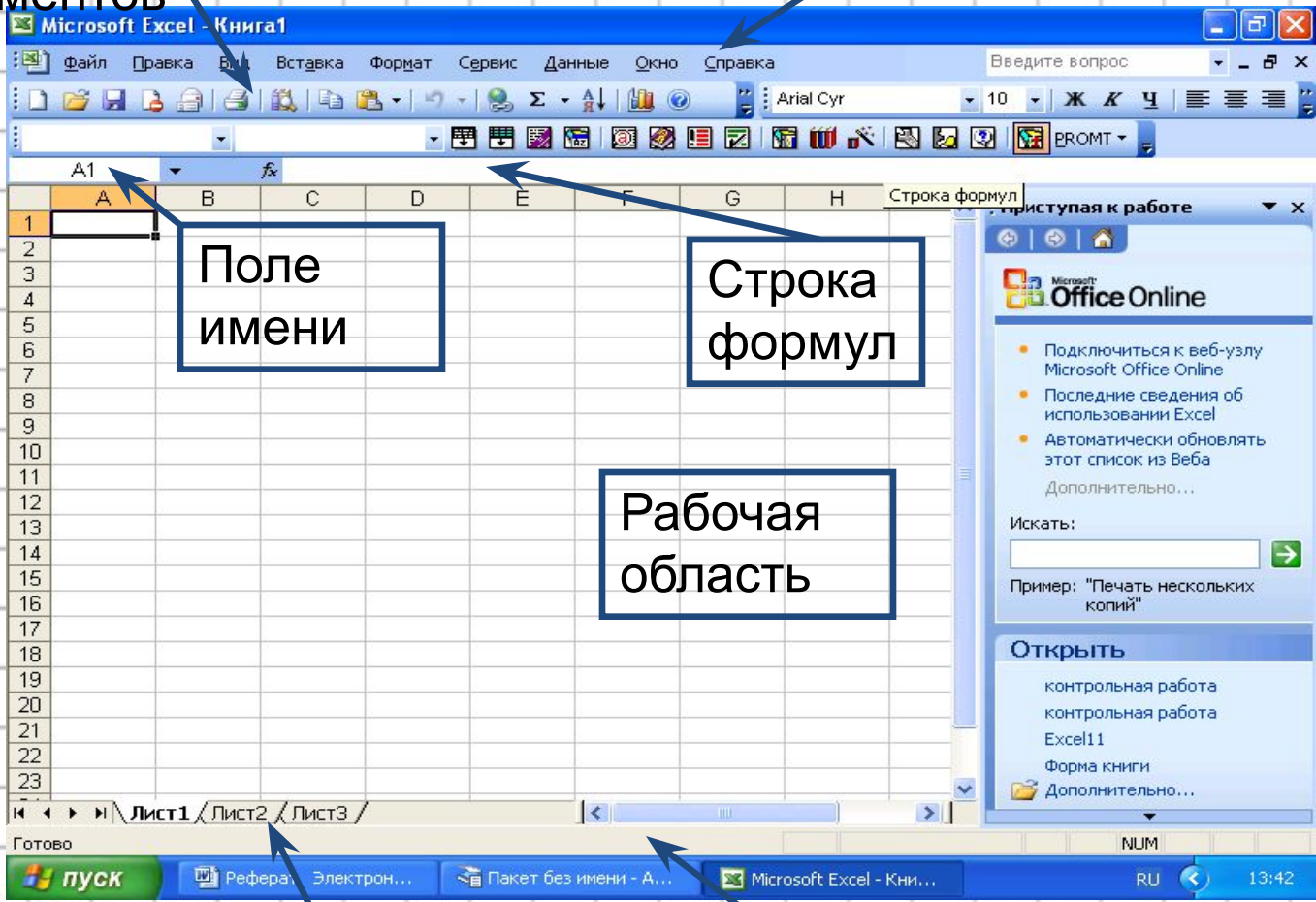
*Любым из стандартных способов*

- Файл/Выход/Сохранить изменения в файле «да» или «нет»
- Кнопка/Закреть - «X»
- Файл/Сохранить...
- Файл/Сохранить как...



Панель  
инструментов

Меню



Поле  
имени

Строка  
формул

Рабочая  
область

Ярлыки  
листов книги

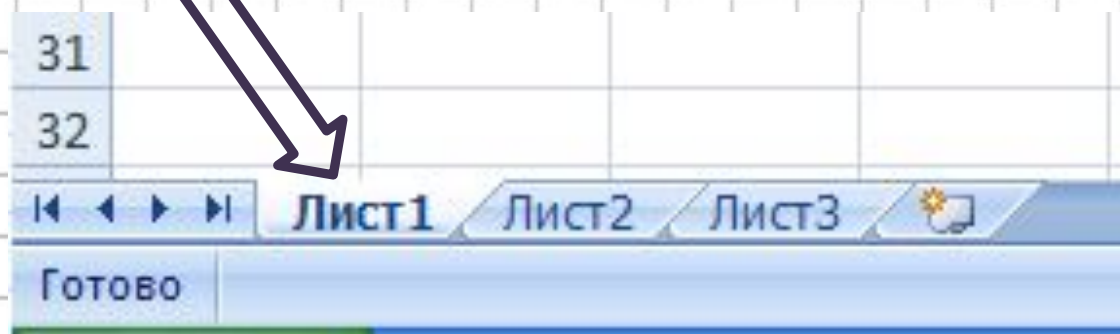
Строка  
состояния



Документ электронной таблицы называется рабочей книгой.

Книга представляет собой набор рабочих листов.

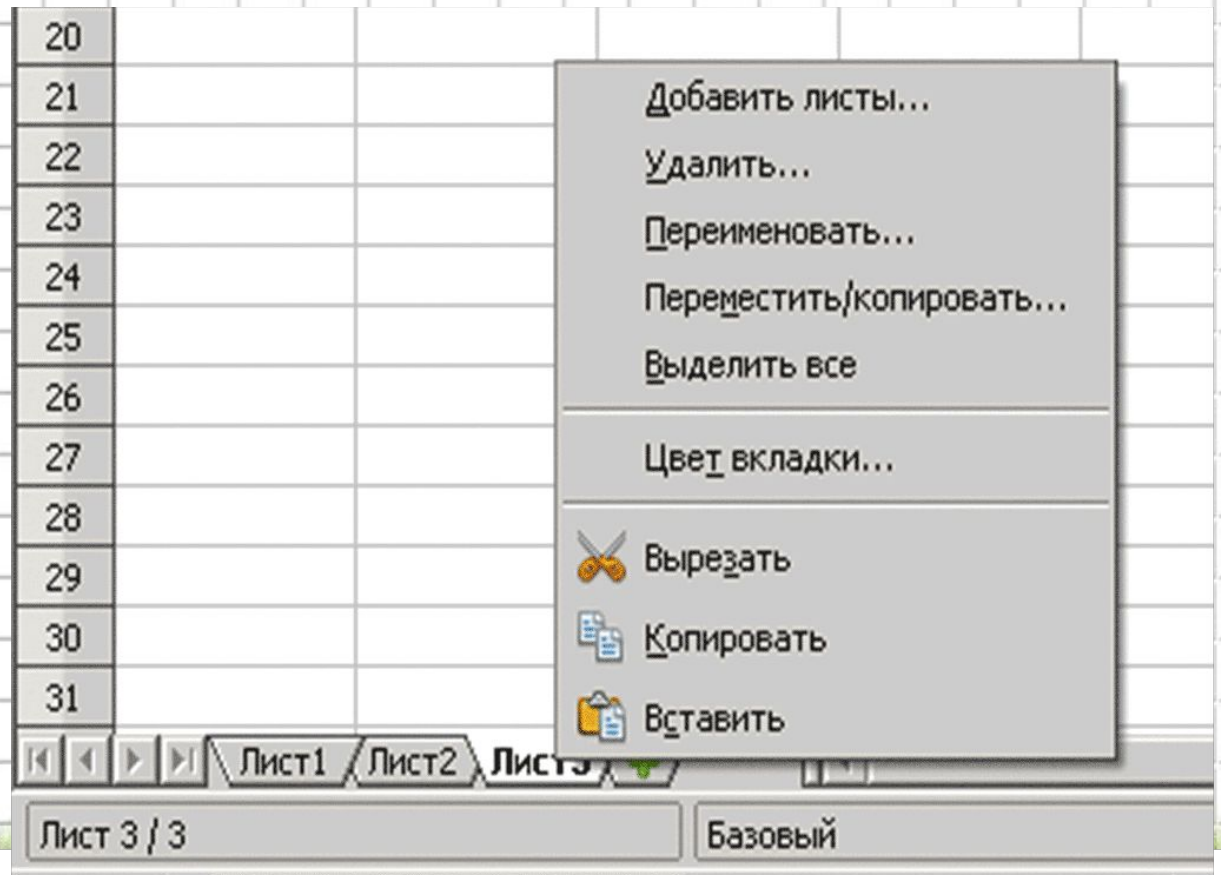
Каждый лист представляет собой таблицу и имеет название, которое отображается на ярлычке листа.



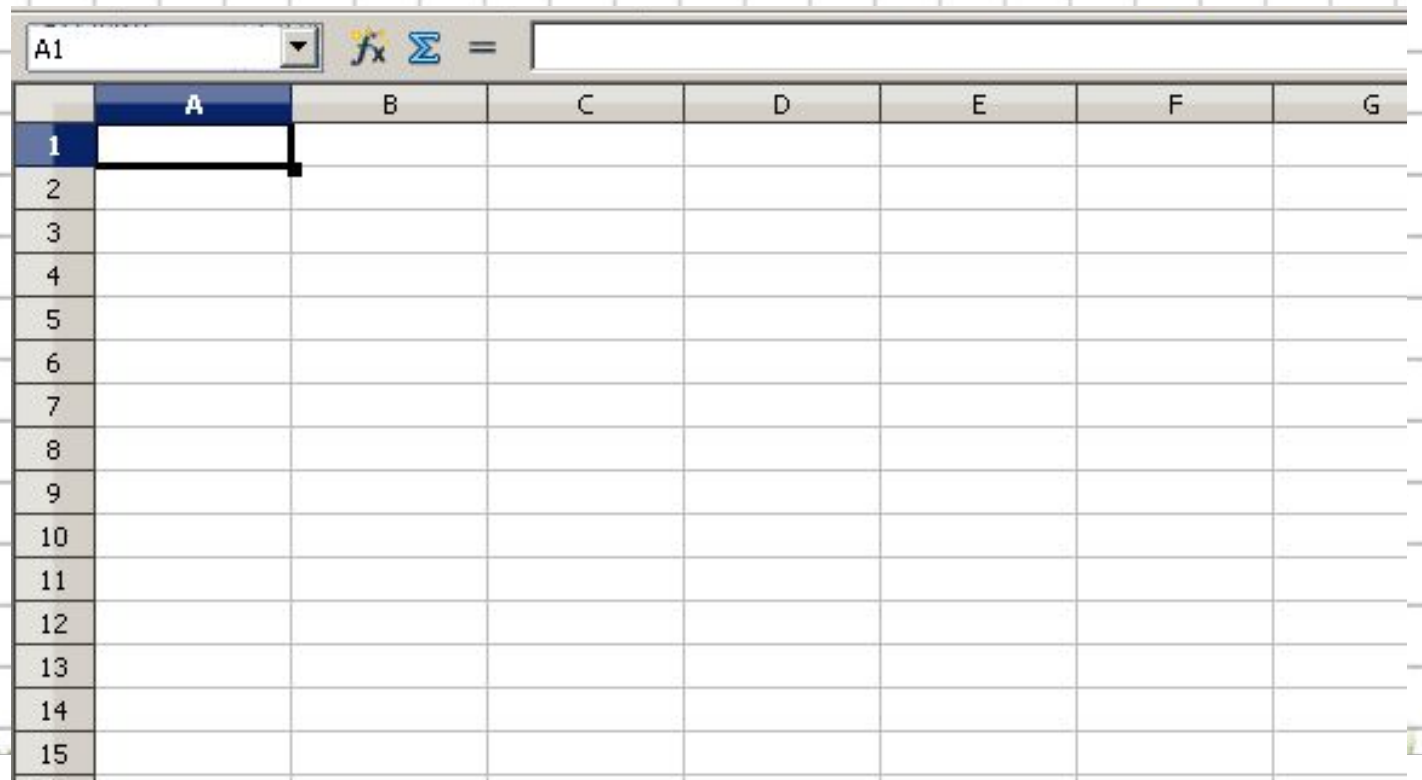
С помощью ярлычков можно переключаться к другим рабочим листам, входящим в ту же самую рабочую книгу.

Листы можно переименовывать (для этого надо дважды щелкнуть на его ярлычке),

добавлять,  
удалять,  
перемещать,  
копировать,  
изменять  
цвет ярлычка



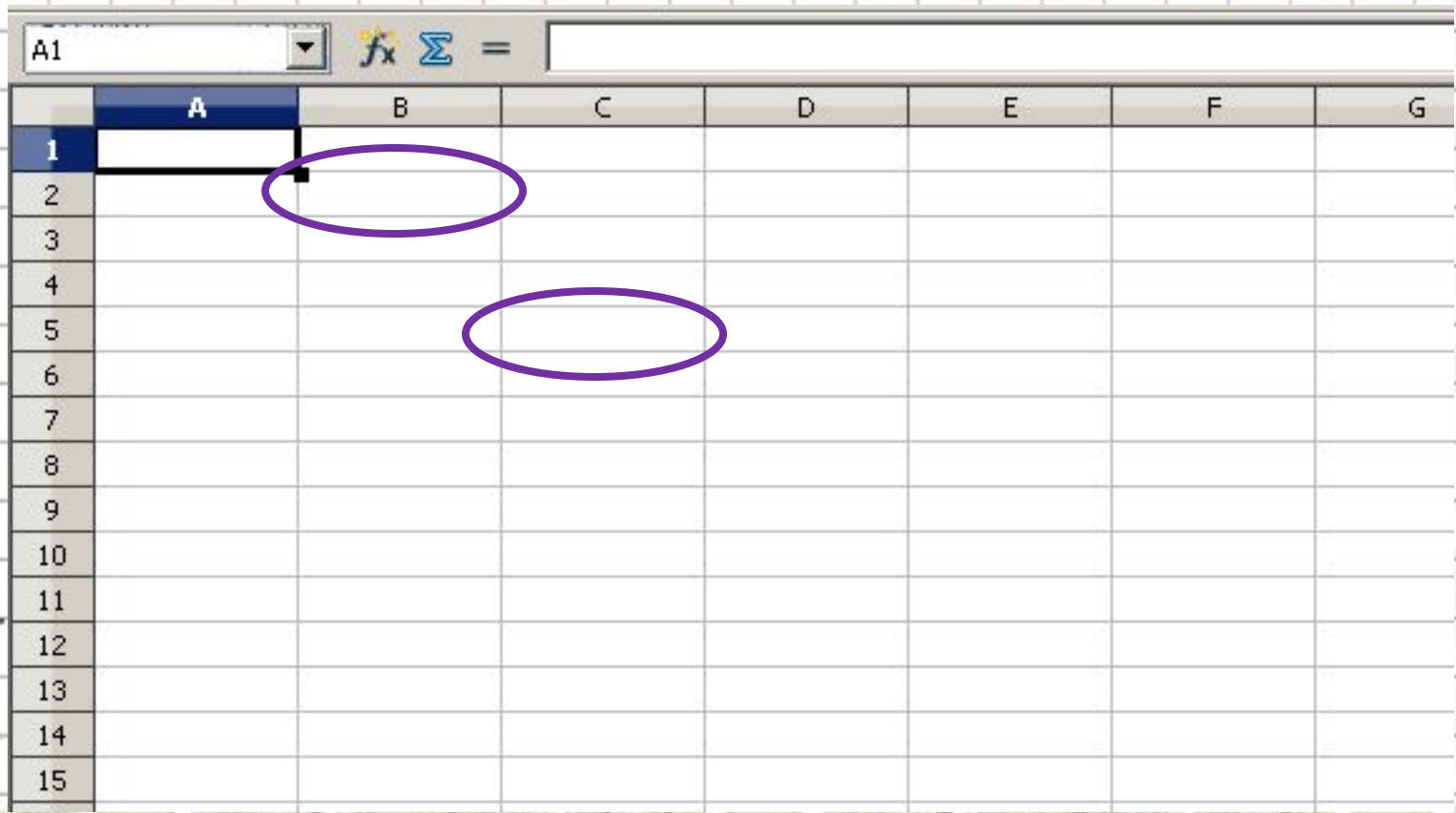
**Таблица состоит из строк и столбцов.**  
**Столбцы озаглавлены прописными латинскими буквами или буквенными комбинациями (A, B, C, ... Z, AA, AB, ... AZ, BA, ... IV).**  
**Строки нумеруются числами, от 1 до 65536 (максимально допустимый номер строки).**



	A	B	C	D	E	F	G
1							
2							
3							
4							
5							
6							
7							
8							
9							
10							
11							
12							
13							
14							
15							



Ячейка располагается на пересечении столбца и строки, имеет адрес, который состоит из имени столбца и номера строки.  
Например, B2, C5 и т.д.



	A	B	C	D	E	F	G
1							
2							
3							
4							
5							
6							
7							
8							
9							
10							
11							
12							
13							
14							
15							



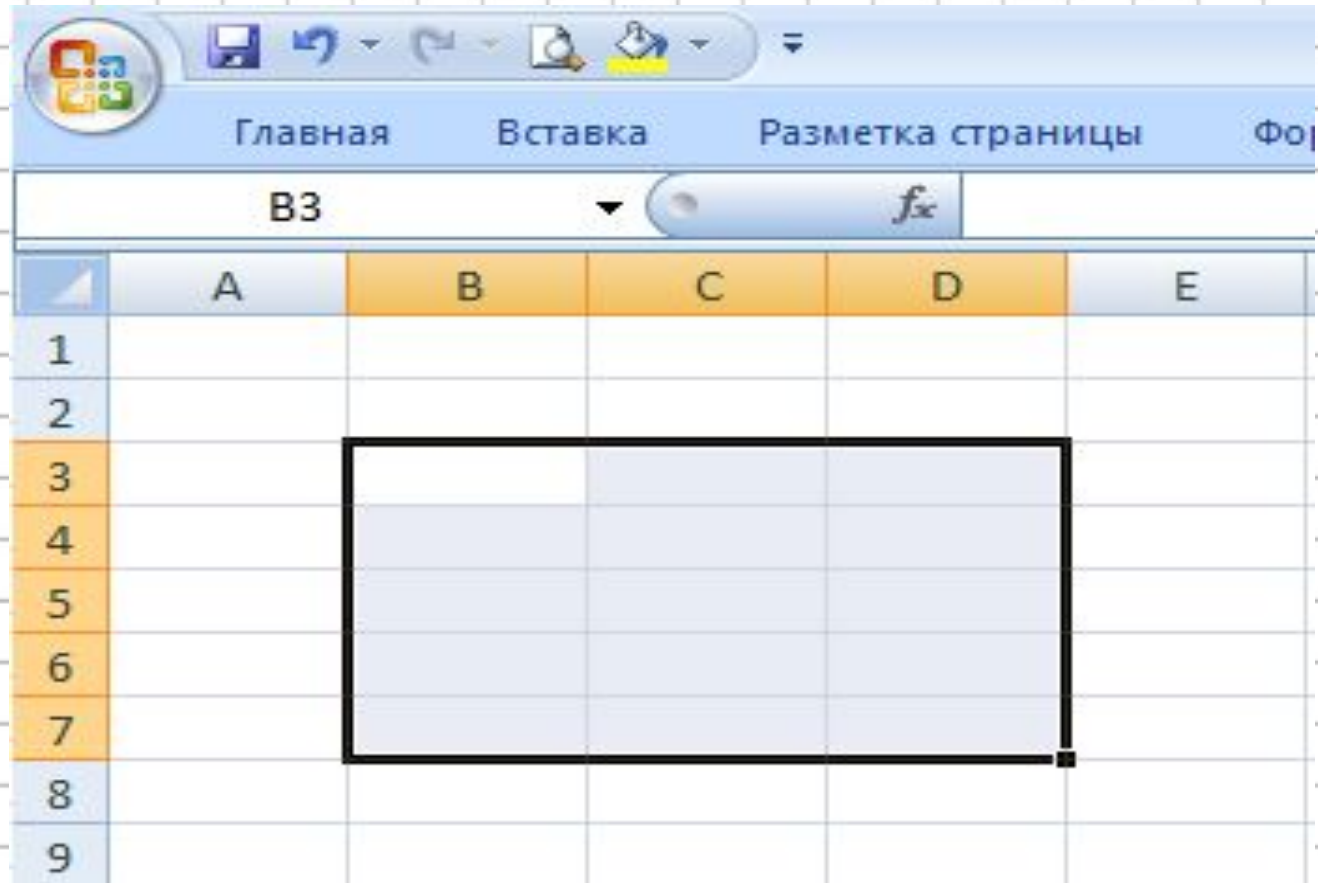


Одна из ячеек на листе всегда является текущей (активной). Она выделена жирной рамкой. Операции ввода и редактирования всегда производятся в активной ячейке. Переместить рамку активной ячейки можно с помощью курсорных клавиш или указателя мыши.

	A	B	C	D	E	F
1						
2	<b>№</b>	<b>Ф.И.О.</b>	<b>оклад</b>	<b>премия</b>	<b>к выдаче</b>	
3	1	Сидоров П.Р.	3000			
4	2	Петров И.А.	4000			
5	3	Пак О.О.	5000			
6	4	Ким П.Р.	5000			
7	5					
8	6					
9		ИТОГО				
10						



Можно обрабатывать одновременно несколько ячеек – диапазон ячеек. Для обозначения диапазона ячеек используется двоеточие. Например, В3:D7



# Содержимое ячеек

Ячейка может  
содержать  
три вида данных:

1. *Текстовые*  
данные

2. *Числовые*

данные  
3. Если ячейка содержит  
формулу,

значит эта ячейка  
вычисляемая

Содержимое ячейки  
рассматривается как  
формула, если оно начинается со  
знака  
равенства ( = ).



Программа Excel 2003	
	234656
	=A3+B6

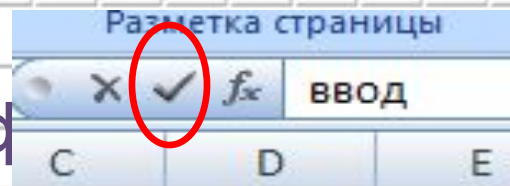
Ввод данных осуществляют непосредственно в текущую ячейку или в строку формул.

Место ввода отмечается текстовым курсором.

Для редактирования содержимого ячейки можно щелкнуть на строке формул

или дважды щелкнуть на текущей ячейке.

Чтобы завершить ввод, сохранив введенные данные, кнопку Enter в строке формул или клавишу Enter.



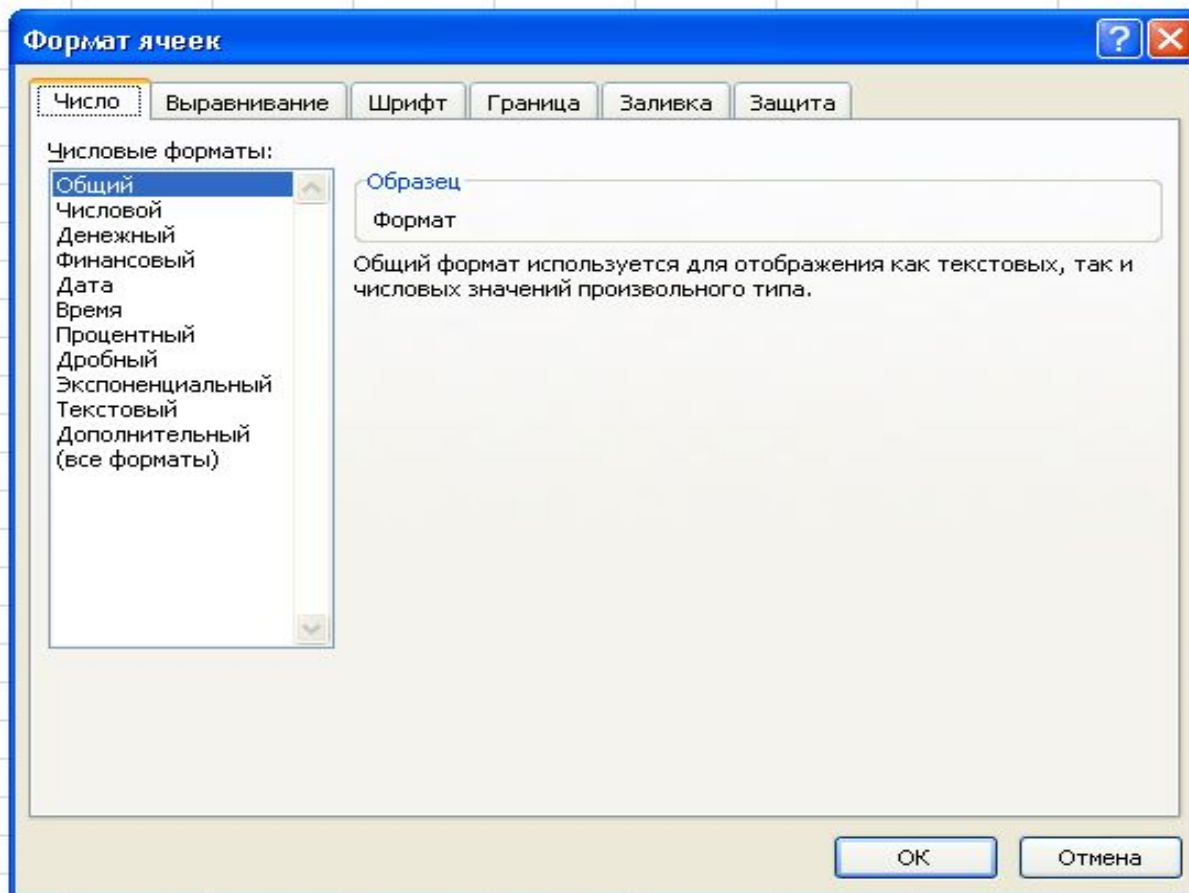
Чтобы отменить внесенные изменения и восстановить прежнее значение ячейки, используют кнопку Отмена в строке формул или клавишу CTRL+Z.

Для очистки текущей ячейки или выделенного диапазона удобно использовать клавишу Delete.



**Формат данных – это способ представления данных, который отражает их внешний вид в соответствии с их назначением**

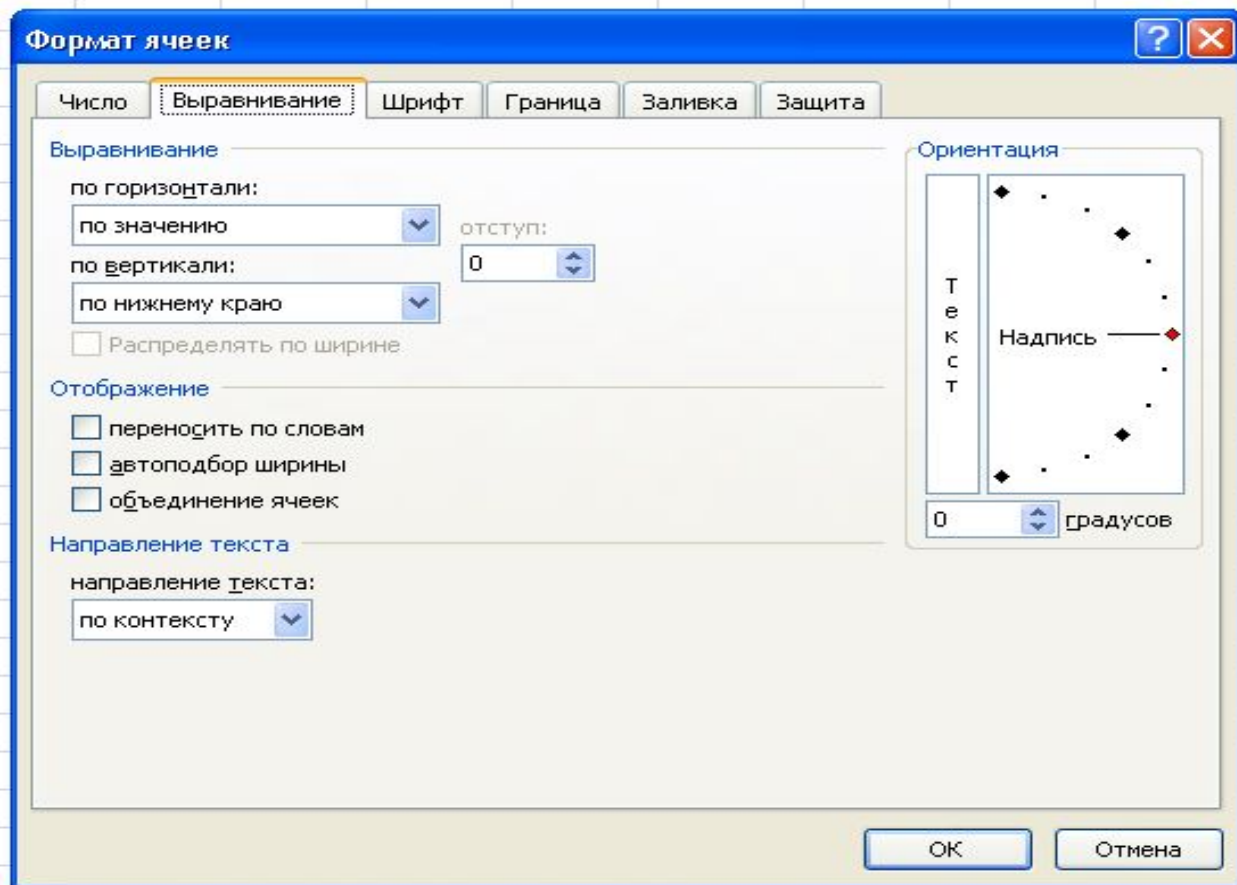
Формат



# Форматирование содержимого ячеек

Чтобы изменить формат отображения данных в текущей ячейке или выбранном диапазоне, используют меню **Формат** → **Ячейки** → **Выравнивание**

Формат







**Определите количество ячеек, входящих в диапазон В2:Е6**

**1)25      2)15      3)20      4)30**

**Перечислите номера ответов, в которых правильно указан адрес ячейки**

**1)5В      2)G20      3)DB5      4)AZ**



The image shows a screenshot of the Microsoft Excel application window. The window title is "Microsoft Excel - Книга1". The menu bar includes "Файл", "Правка", "Вид", "Вставка", "Формат", "Сервис", "Данные", "Окно", and "Справка". The toolbar contains various icons for file operations, editing, and data manipulation. The main workspace is a grid with columns labeled A through H and rows numbered 1 through 23. The active cell is A1. A formula bar is visible above the grid. On the right side, there is a sidebar for "Office Online" with options to connect to the web, view usage statistics, and update the list. At the bottom, there is a taskbar with the Windows logo, a search bar, and several open applications: "Реферат", "Электрон...", "Пакет без имени - A...", and "Microsoft Excel - Кни...". The system tray shows the time as 13:42 and the language as RU. Eight numbered callouts (1-8) are placed around the window, with arrows pointing to specific elements: 1 points to the title bar, 2 to the menu bar, 3 to the toolbar, 4 to the formula bar, 5 to the active cell, 6 to the grid, 7 to the taskbar, and 8 to the Windows logo.

1

2

3

4

5

6

7

8

Назовите элементы окна

