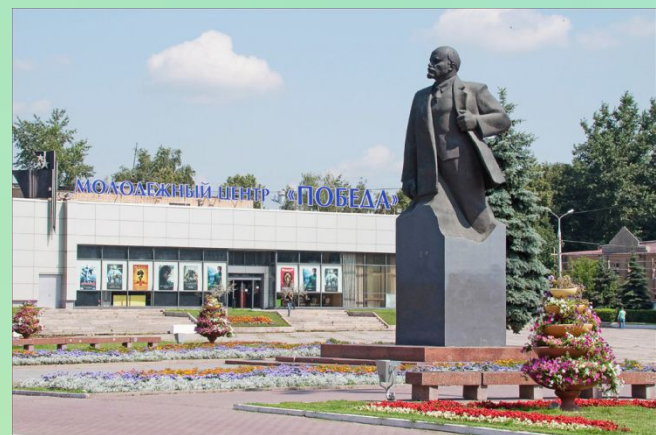


Муниципальное автономное общеобразовательное учреждение  
Домодедовская средняя общеобразовательная школа №6

# «Домодедово: наше прошлое, настоящее и будущее»

Работу выполнила:  
Егорова Валентина Григорьевна

Домодедово, 2017 г.



# Содержание

- 1. История появления города Домодедово**
- 2. Сравнительная характеристика города в 1947 и 2017 гг.**
- 3. Экскурсия по микрорайону Западный**

# Село Домодедово на Вид Каширского карте Село Домодедовфракта



УРРО-ФИНСКИЕ ГОРОДИЩА  
▲ СЛАВЯНСКИЕ КУРГАНЫ

Указъ Ея Императорско  
Величества Самодержавице Всероссийской  
Мадоръ диняе аино въ падамъ домашней  
переводъ тѣ; что и старинѣ бѣло домодедовъ  
и рѣки, на лѣтѣхъ дварахъ и мѣстахъ развѣ  
Материнахъ и бѣшихъ Земли и тѣхъ  
попорокѣ на лѣтѣхъ Перевозѣ по домодедовъ  
болотѣхъ прѣстѣно Машѣ и бѣрѣхъ да бѣхъ  
Материнахъ бѣвила и сѣо облохъ по рѣ  
по рѣкѣхъ по да и старинѣ бѣло; того ра  
бѣлохъ и бѣлохъ прѣна по сѣо указѣ по попорѣхъ  
бѣлохъ: да и Перевозѣ Материнахъ  
бѣлохъ бѣло домодедовъ: прѣстѣнѣхъ и бѣрѣхъ  
бѣлохъ и бѣлохъ Задвизнѣхъ по лѣтѣхъ  
уи: Справѣ Ея Императрице Заперѣхъ  
и Материнахъ. Уи и бѣрѣхъ и рѣкѣхъ  
Материнахъ бѣлохъ; и бѣрѣхъ и тѣхъ да и прѣ  
стѣнѣхъ бѣлохъ и бѣлохъ: то и бѣлохъ тѣхъ  
и бѣлохъ Машѣхъ и бѣрѣхъ по потребованѣхъ бѣлохъ  
да и Перевозѣхъ бѣлохъ Материнахъ и прѣнахъ  
и того сѣла Подполѣхъ Справѣхъ бѣлохъ и бѣлохъ  
и бѣлохъ и бѣлохъ да и бѣлохъ и бѣлохъ  
и бѣлохъ и бѣлохъ по сѣо указѣ Ея Императрице  
и того Величества указѣ:

Савва  
Савва

Секретарь Ея Императорской  
Величества  
1732 года



# Фрагмент Указа Екатерины II, касающийся земли села Домодедово, 1732 г.



# Константиновская шерстопрядильная фабрика и рабочий поселок



**Вокзал ст.  
Домодедово, 1902 г.**



**3-й лицей, 1938 г.**



# Домодедово в годы Великой Отечественной войны





# В 1947г. Домодедово получил статус города

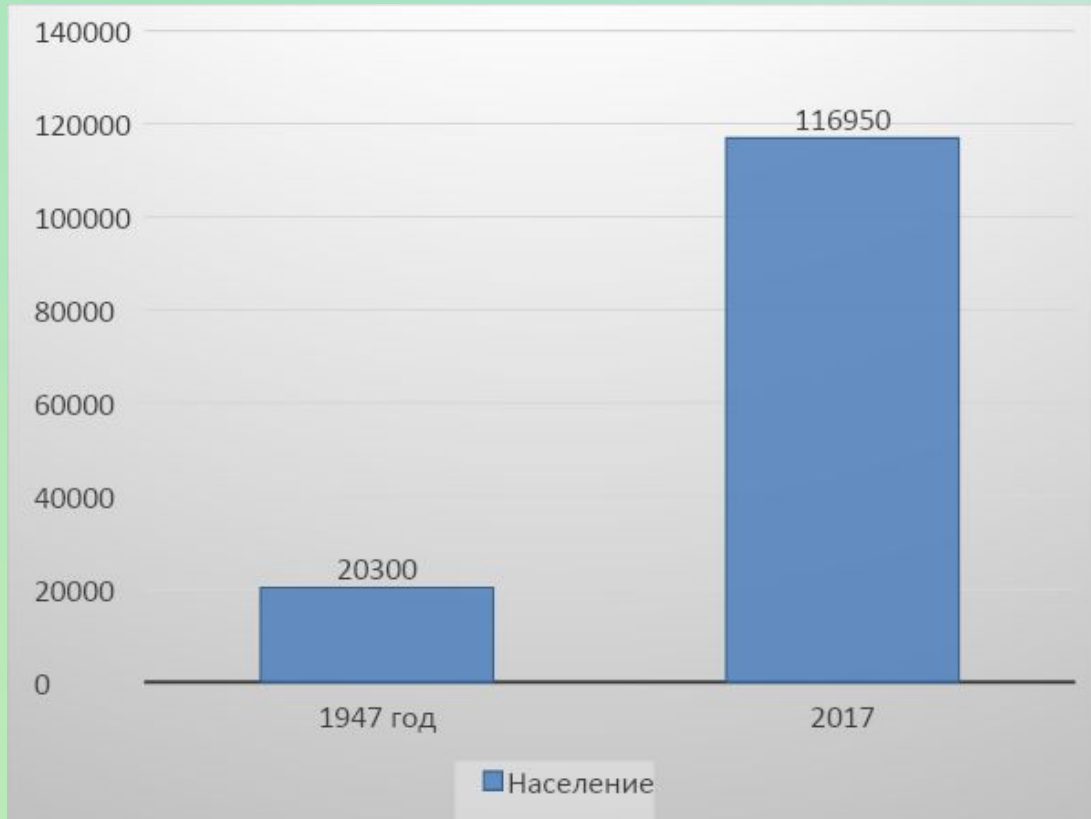
Водонапорная башня  
на станционной площади

Современная  
станционная площадь

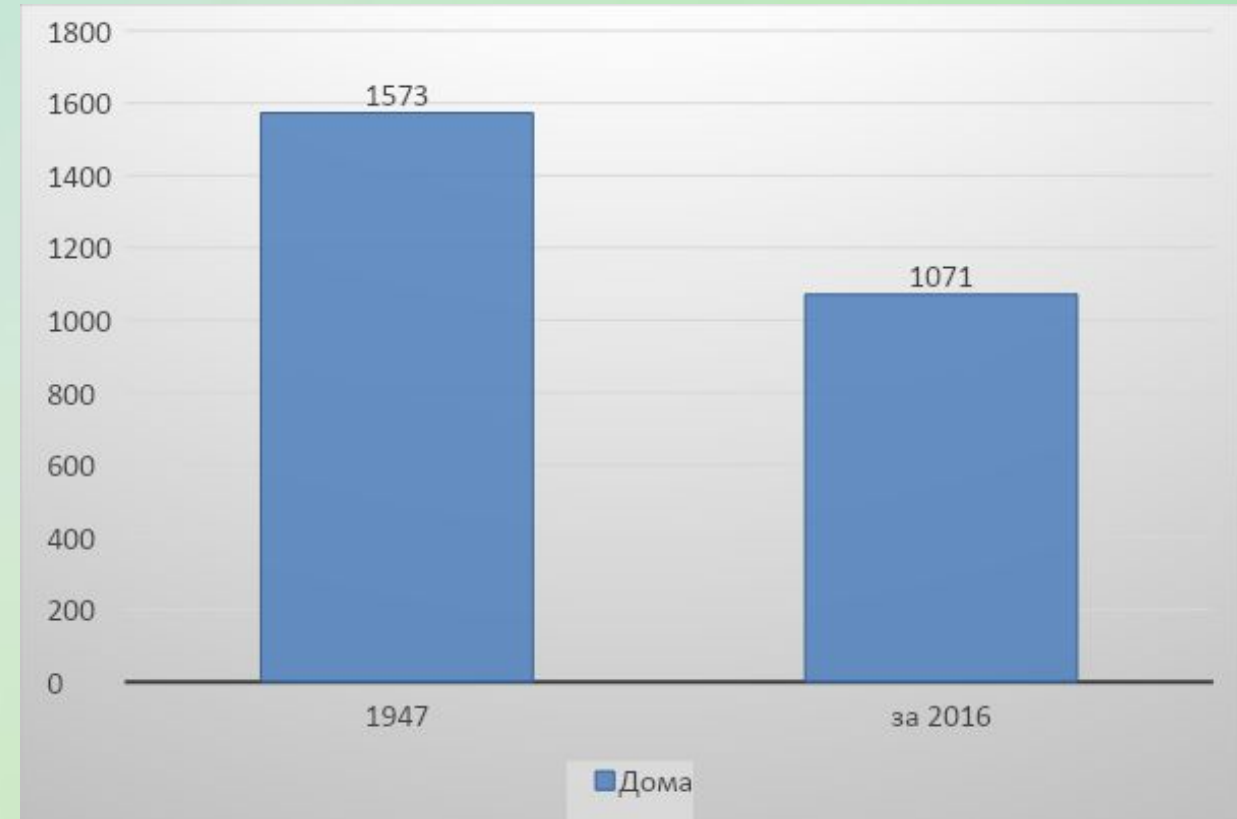


# Сравнительная характеристика 1947г. и 2017г.

## Население

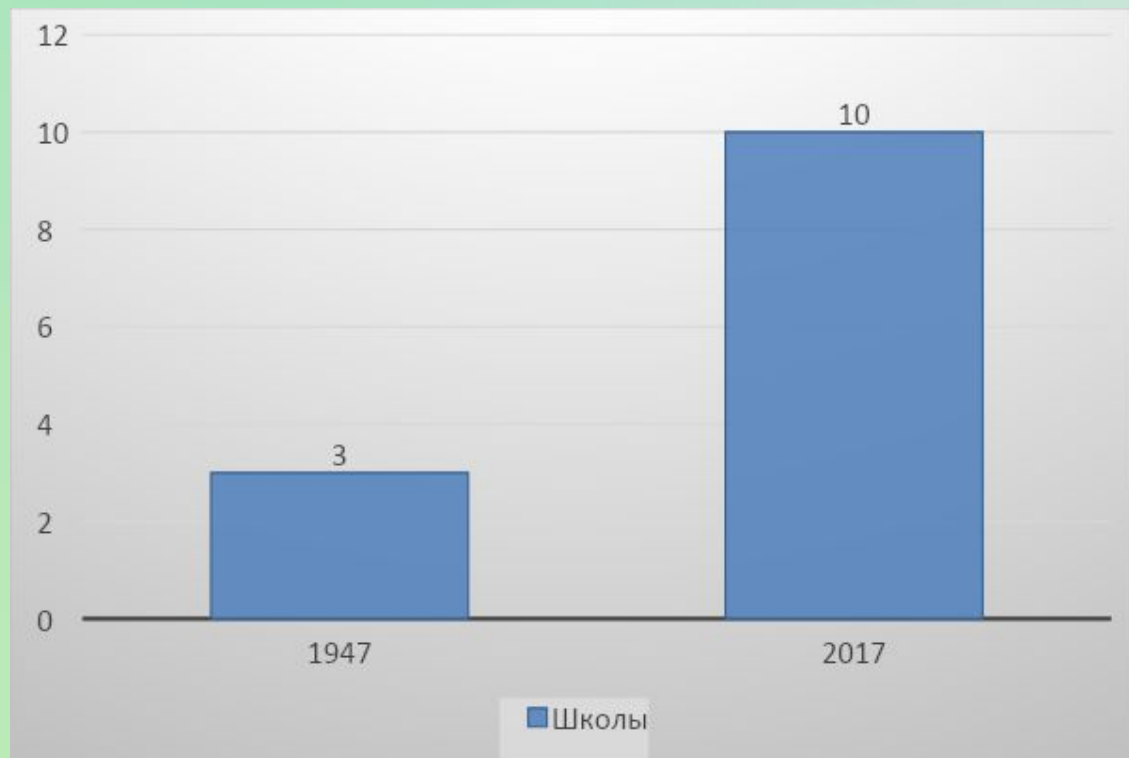


## Дома

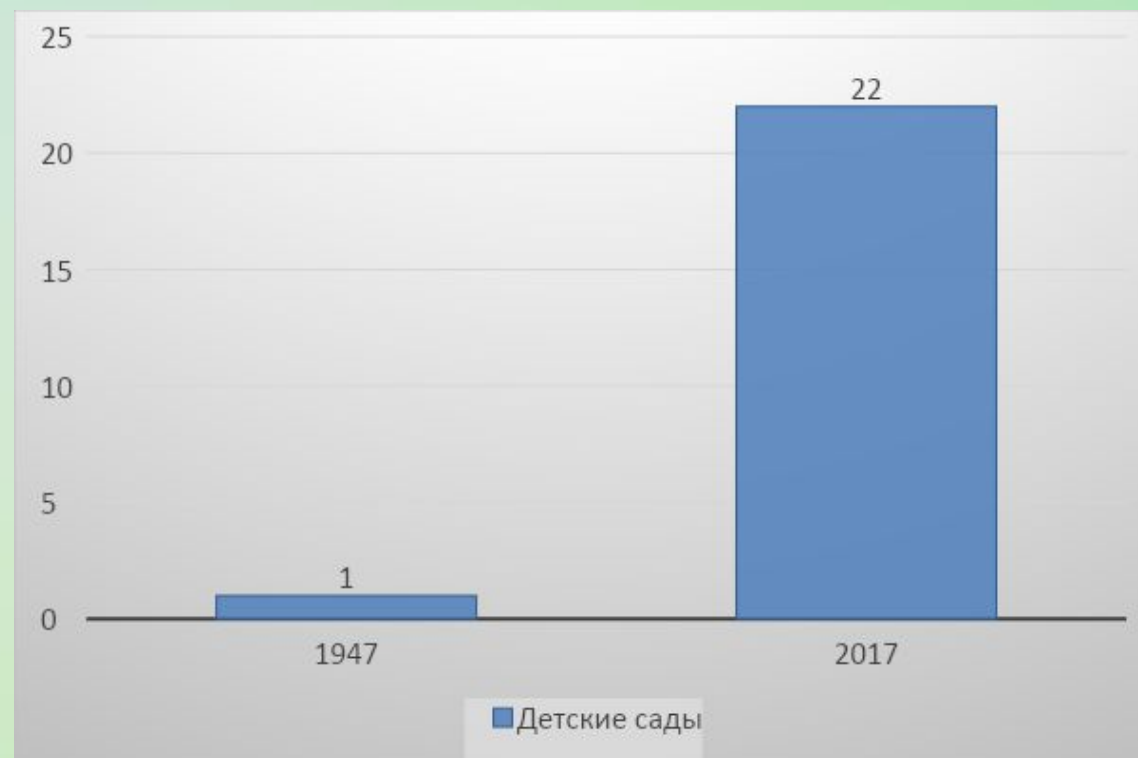


# Сравнительная характеристика 1947г. и 2017г.

## Школы

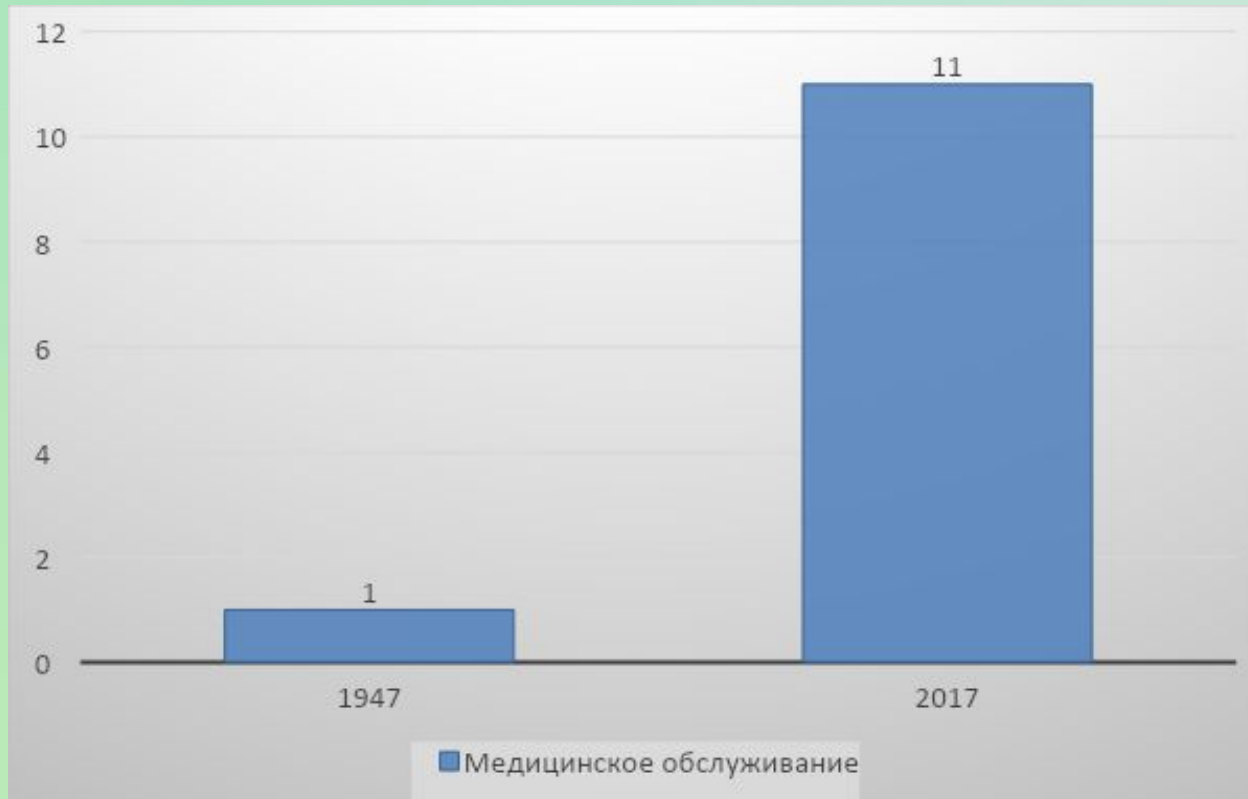


## Детские дошкольные учреждения



# Сравнительная характеристика 1947г. и 2017г.

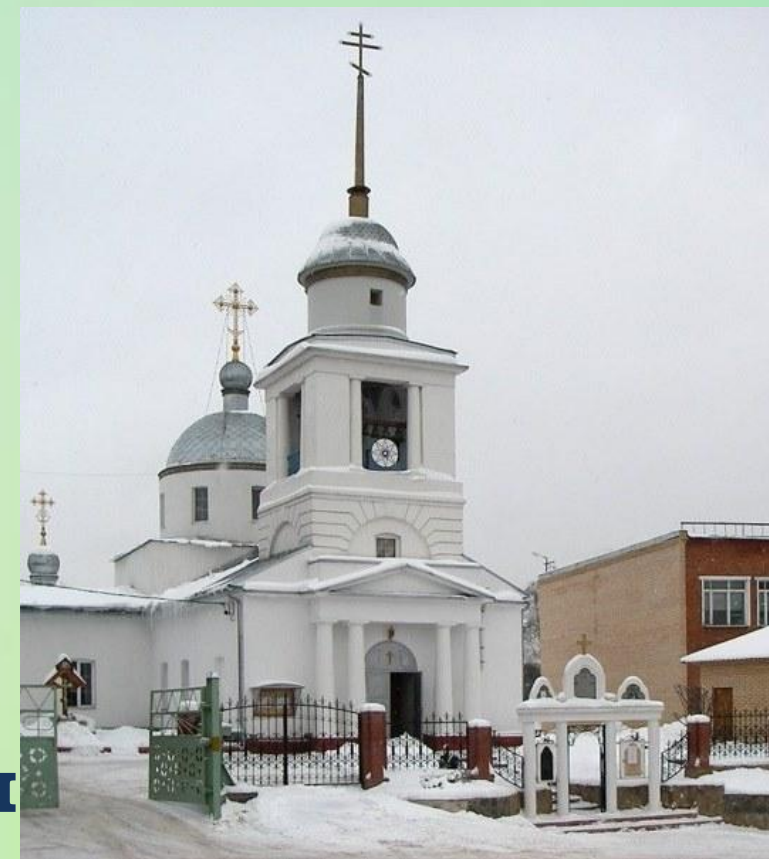
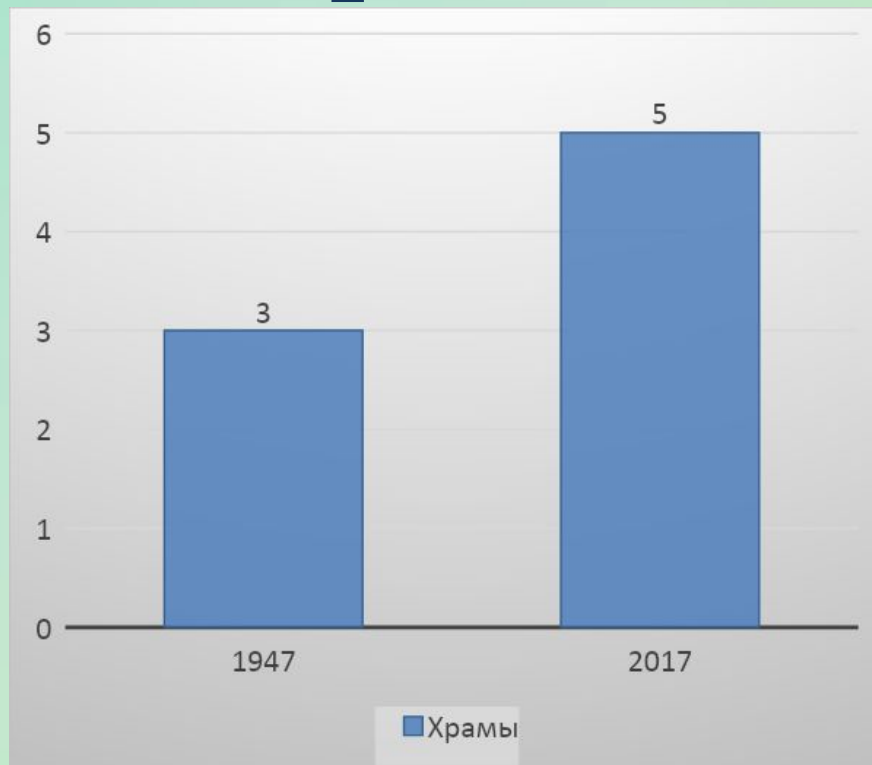
## Медицинское обслуживание



**1947 г.** –  
фельдшерская  
приемная

**2017 г.** – 3  
поликлиники, 1  
станция скорой  
помощи, 1 женская  
консультация, 4  
диспансера, 2  
стоматологические  
**ПОЛИКЛИНИКИ**

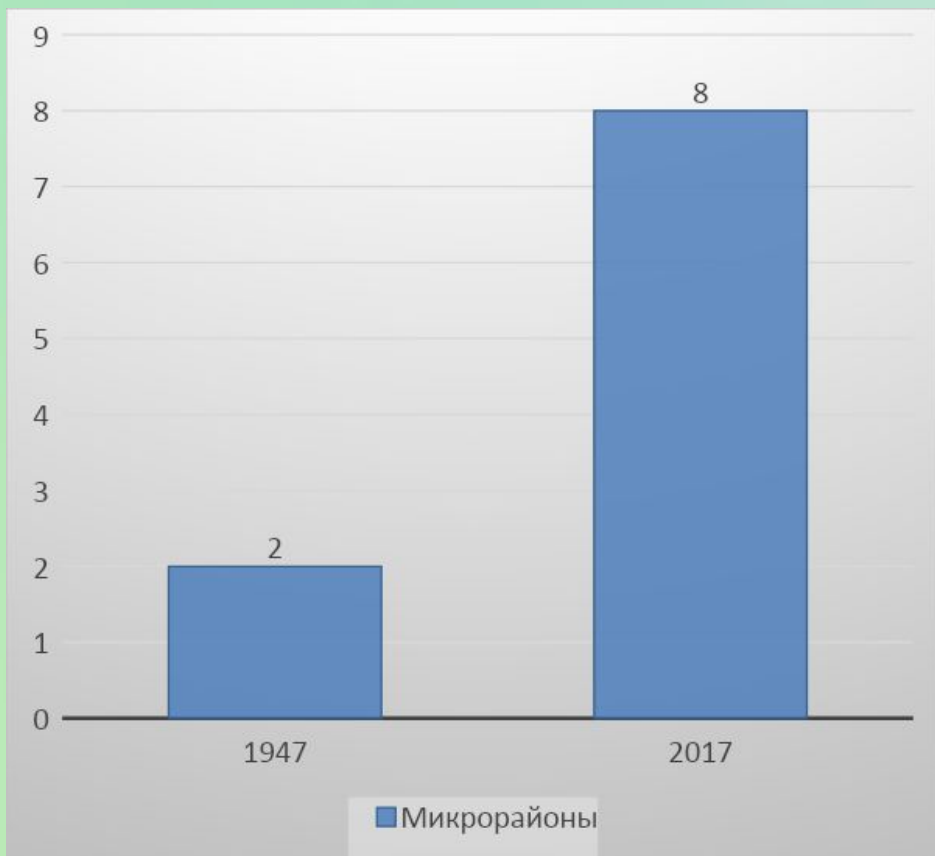
# Сравнительная характеристика 1947г. и 2017г. Храмы



**Храм Смоленской иконы  
Божией Матери**

# Сравнительная характеристика 1947г. и 2017г.

## Микрорайоны



**1947 г.** – рабочий и пристанционный поселки  
**2017 г.** – Домодедово поделен на 8 микрорайонов:  
Авиационный, Барыбино, Белые Столбы, Востряково, Западный, Северный, Центральный, Южный

# Экскурсия по микрорайону Западный





**Общий вид  
Фабрики, 1906 г.**

**Улица  
Текстильщики,  
2017 г.**





# Фабричный поселок



**Дома в рабочем поселке**



**Улица Текстильщиков**



# Развитие фабрики

Строительство нового корпуса,  
1970-1980 гг.

2016 г.



# Фабричный поселок в послевоенные годы



**Больница**



**Детский сад**

# Культурный центр города

Драмкружок (А.С. Пушкин  
«Станционный смотритель»)

На хоккейной площадке КШФ  
(80-е годы)



Сандружина  
КШФ, 1977 г.



# Ликвидация фабрики в 1996г.

Осень 1995г.



Бывшая территория  
шерфабрично-гнойс фабрики



# Храм Новомучеников и исповедников Домодедовских

Временный  
деревянный храм

Строительство храма,  
2016 г.



# История школы №6

1923 г. – школа фабрично-заводского обучения



# История школы №6

1932-35 гг. –

**строительство новой школы**

2007 г. –

**новое здание школы**





# Школы микрорайона Западный

## Школа №7



## Школа №8



# Детские сады в микрорайоне Западный

**Детский сад №8  
«Белочка»**



**Детский сад №10**

**Детский сад №22  
«Пчелка»**



**Детский сад №23  
«Золотой  
Ключик»**

# Обучение после школы

**ГБОУ НПО  
Профессиональное  
училище №115**



**Филиал НОУ ВПО  
«Российский новый  
университет»**



# Дополнительное образование

Дом детского творчества «Ли́ра»



Детский морской  
Центр «Альбатрос»



## Детско-юношеская спортивная школа «Олимп»



## Домодедовская детская хоровая школа

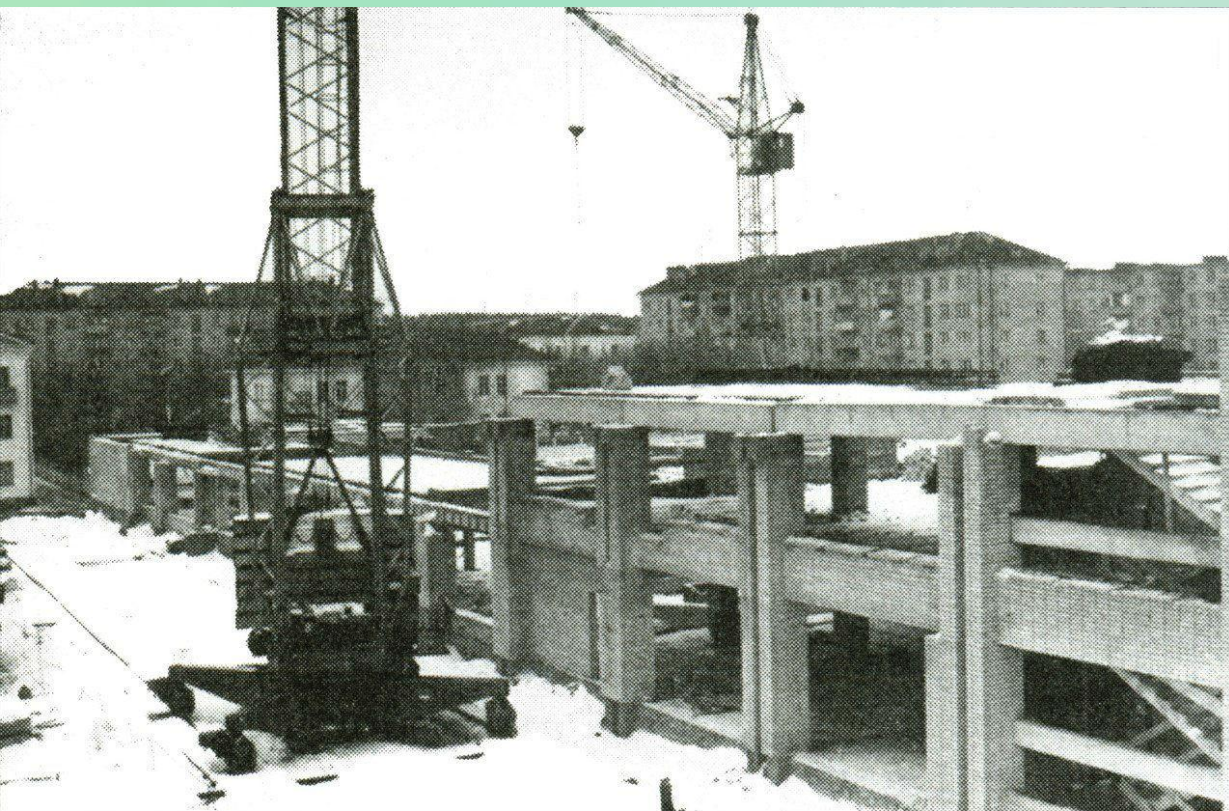


Центр дополнительного  
образования «Талант»



# ГДК и С «Мир»

Начало строительства,  
1979 г.



В 2016 г. ДК «Мир»  
исполнилось 30 лет



# Лесопарковая зона в микрорайоне Западный



# Экологический парк «Пространство детской мечты»



# Дети – будущее нашего города!





# Список используемых ресурсов

1. 170 лет Константиновской шерстопрядильной фабрике. – Видное.: «Инициал», 1995. – 64 с
2. Гарин Г.Ф. К истории домodedовских поселений.- Домodedово,2010.-224 с.
3. Горшков, И.А. Очерки по истории домodedовского района. – М.: МДС, 1995.- 64 с.
4. Домodedово. Люди и округ.- Домodedово, «Студия Спектр», 2014.-128 с
5. <https://konyakov.ru/pubs/stuff/domodedovo/>
6. <http://домodedово-09.pф/viewstatic.php?vs=gorod>
7. <http://www.101hotels.ru/recreation/russia/domodedovo/history>
8. [https://my.mail.ru/community/nashe\\_domodedovo/photo/retrofoto](https://my.mail.ru/community/nashe_domodedovo/photo/retrofoto)
9. [http://www.vidania.ru/temple/temple\\_mosobl/domodedovskii\\_raion\\_novomu\\_chenikov\\_domodedovskih\\_zerkov.html](http://www.vidania.ru/temple/temple_mosobl/domodedovskii_raion_novomu_chenikov_domodedovskih_zerkov.html)
10. <http://domodsч6.edumsko.ru>