

2 класс
Презентация
к уроку математики №15

**Единицы измерения
времени**





Желаю нескучного дня!

Устный счёт.

– Продолжите закономерность:
100, 200, 201, 301, 302 ...

(402, 403)



Устный счёт.

У куклы 100 нарядных платьев. Какое
нынче надевать?

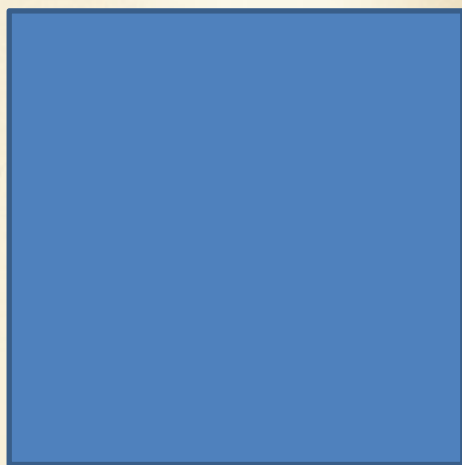
Есть у меня для куклы шерсть, свяжу
еще ей платьев шесть.

– Сколько будет у куклы платьев?



Устный счёт.

– Дачный участок квадратной формы.
Одна его сторона равна 100 м. Каков
периметр участка?



– Какие единицы времени вы знаете?
Что они обозначают?

– Сколько часов в сутках?

– Минут в часе?

– Сколько дней в неделе?

– Что обозначают слова **сутки, год, неделя, месяц**? Дайте им общее название.

– Назовите самую большую единицу времени. Что вы о ней знаете?



Запишите все известные вам единицы измерения времени в порядке убывания.



Надо подумать.

– Если Пете в 2000 году было 6 лет,
сколько будет Пете в 2006 году?



Решите задачу.

Из пункта А в пункт В в 17 часов 20 минут вышел поезд. Сколько времени длилось путешествие, если поезд прибыл в конечный пункт в 13 часов 45 минут





Повторяй! Не зевай!

МОЛОДЦ



Повторяй! Не зевай!

До встречи!



Сравните именованные числа.

1 год ... 15 мес.

1 сут. ... 22 ч

1 ч 10 мин ... 70 мин

2 года ... 20 мес.

2 сут. ... 50 ч

2 ч 5 мин ... 100 мин



СОСТАВЬТЕ ПО КРАТКОЙ ЗАПИСИ ЗАДАЧУ И РЕШИ ЕЁ



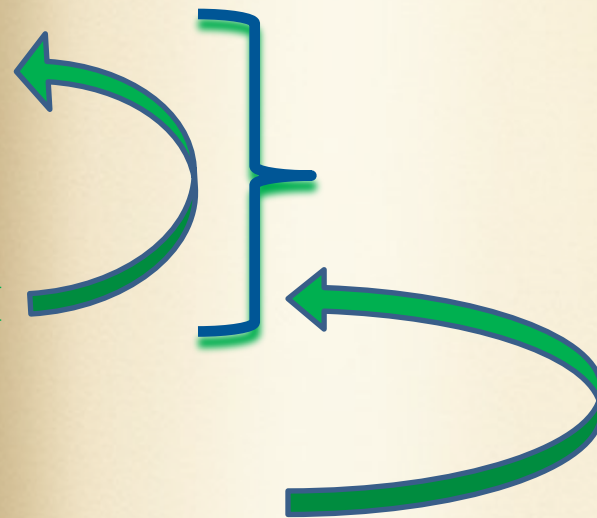
- 25 ш.



- ?, на 5 ш. <, чем



- ?, столько же



Решени

Blank area for the student's solution.

Проверка

1) $25 - 5 = 20$ (ш.) – синих.

2) $25 + 20 = 45$ (ш.)

Ответ: 45 красных шариков.

$25 + (25 - 5) = 45$ (ш.)



Найдите значения выражений

$$2 \text{ ч } 55 \text{ мин} + 4 \text{ ч } 16 \text{ мин}$$

$$48 \text{ мин} + 57 \text{ мин}$$

$$7 \text{ мин } 11 \text{ с} - 76 \text{ с}$$



Найдите сумму всех значений
выражений

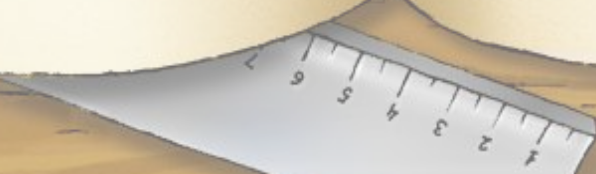
Работа в группах.

Важно!

Активны все участники



22



Работа в группах.

Если человек идет на работу пешком, а назад едет на транспорте, то в целом на дорогу тратит полтора часа. Если же в оба конца он едет на транспорте, то весь путь занимает у него 30 минут. Сколько времен нужно человеку на дорогу, если на работу и назад он пойдет пешком?



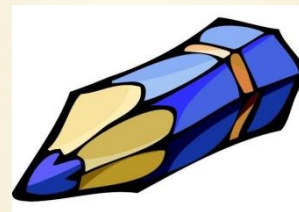
Работа в группах.

Ответ. Пользуясь транспортом, человек тратит на путь туда и обратно 30 минут. Поэтому путь в одну сторону занимает 15 минут. Выходит, пешком он может добраться до работы за 1 час и 30 минут - 15 минут = 1 час и 15 минут. Весь путь займет вдвое больше времени - 2 часа и 30 минут.

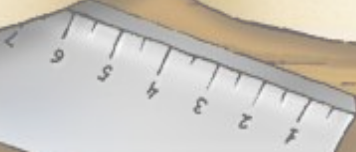


Работа в группах.

Сколько граней у шестигранного
карандаша?



8



Работа в группах.

Как отмерить 15 минут, имея под рукой семи- и одиннадцатиминутные песочные часы?



Работа в группах.

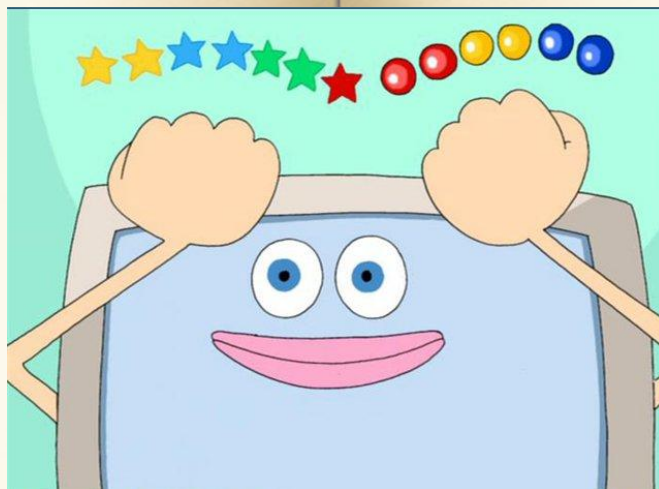


Ответ. Ставим одновременно часы на 7 и 11 минут. Как только часы на 7 минут полностью пересыпались, переворачиваем их. Часы на 11 еще 4 минуты пересыпаются, как только они пересыпались, переворачиваем заново часы на 7 минут (в которых набежало только 4 минуты), следовательно, они отмерят еще 4 минуты, которые вместе с 11 составят 15 минут.

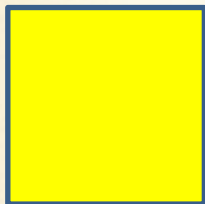


Подведите итог урока.

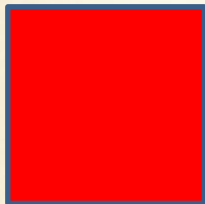
- Какие задания понравились?
- Какие вызывали затруднения?



- Всё ли вам было понятно на уроке?



НИЧЕГО НЕ ПОНЯТНО



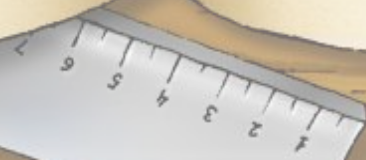
ВСЁ ПОНЯТНО



НЕ ВСЕ ПОНЯТНО



22



Спасибо за работу на уроке



Ана-150