



«Ортопедиялық стоматология кафедрасы»
Кафедра меңгерушісі, м.ғ.д., проф. Алтынбеков К.Д.

Тақырыбы: Доғалы протездердің бекіткіш элементтерінің түрлері



Дайындаған: Ақатай С.
Факультет: стоматология
Топ: 12-001-2
Жетекшісі: Таупық Н.

АТТАЧМЕНДЕР

- Аттачмен (ағылшын тілінен аударғанда attachment — жанасу немесе бекіну деген мағынаны білдіреді.) — құлыптық немесе шарнирлі құрылымы бар, тіс протезінің механикалық фиксациясын, ретенциясын және стабилизациясын қалыпқа келтіреді.
- Бірінші аттачмендер ХІХ ғасырдың аяғымен – ХХ ғасырдың басында ұсынылды. Қазіргі кезде 100-ден астам аттачмендердің түрлері бар.

- Аттачмендер екі негізден құралып , бір біріне бекінеді.
- Аттачменнің тіректі тіске, салмаға, жартылай сауытқа , бекінетін бөлігін аналық (матрица) деп атайды. Ол аттачменнің негативті бөлігі болып табылады. Келесі аттачменнің тіс протезіне бекітін бөлігі аталық (патрица) деп аталады. Ол аттачменнің позитивті бөлігі болып табылады.



АТТАЧМЕНДЕРДІҢ ҚОЛДАНЫЛУЫ

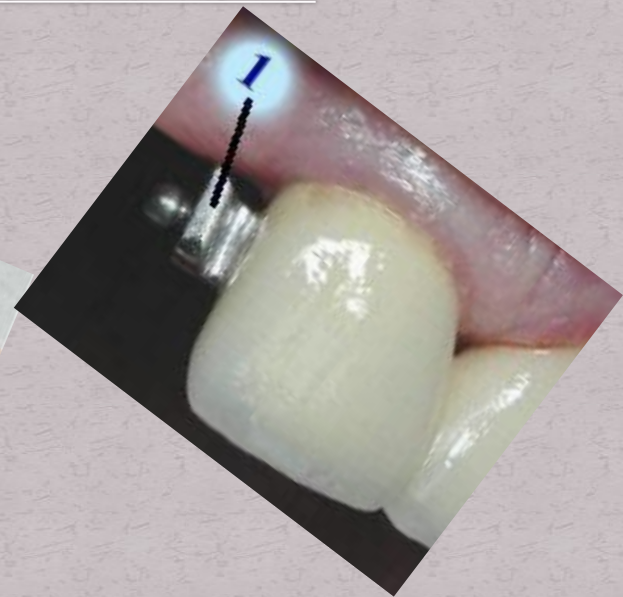
- жартылай алмалы протездерде, тіс қатарының Кеннеди бойынша I, II, III, IV класс кетіктерінде;
- “OVERDENTUR” і жаппалы протездерде қолданылады;
- бөлінбелі көпір тәрізді протездерде;
- тістердің конвергенциясы мен дивергенциясында;
- импланттарға бекітілген көпір тәрізді протездерде;

АРТЫҚШЫЛЫҚТАРЫ

- кламмерлерге қарағанда дәлдігі жоғары;
- аттачмендер қолданылатын протездердің эстетикалық сапасы жоғары және науқастың протезге бейімделу мерзімі қысқарақ болады;
- аттачмендерді адгезиялық техникамен интактты тістердің сауыттарымен байланыстыру мүмкіншілігі;
- аналықты ауыстыру және қайтадан белсендіру мүмкіншілігі.

КЕМШІЛІКТЕРІ

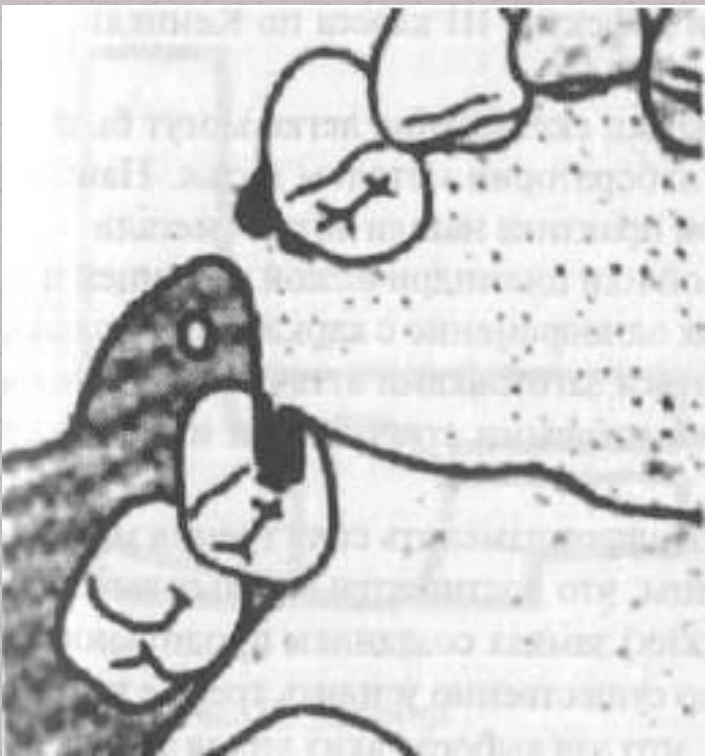
- кламмерлерге қарағанда бағасы жоғары;
- техникалық жұмыстың сапасына жоғары талаптар қойылады;
- қосымша аспаптардың қажеттілігі;



- В.Н.Копейкин және И.Б.Лебедеико (1993) аттачмендердің келесі түрлерін (құлып және шарнир):
- Сауытішілік
- Сауыт сыртылық
- Тайғанақты қалыпқа келмейтін құлыптар.
- Активті фрикционды құлыптар
- Шарнирлер
- Аралас құлып -шарнирлер.
- Нүктелік фиксаторлар.

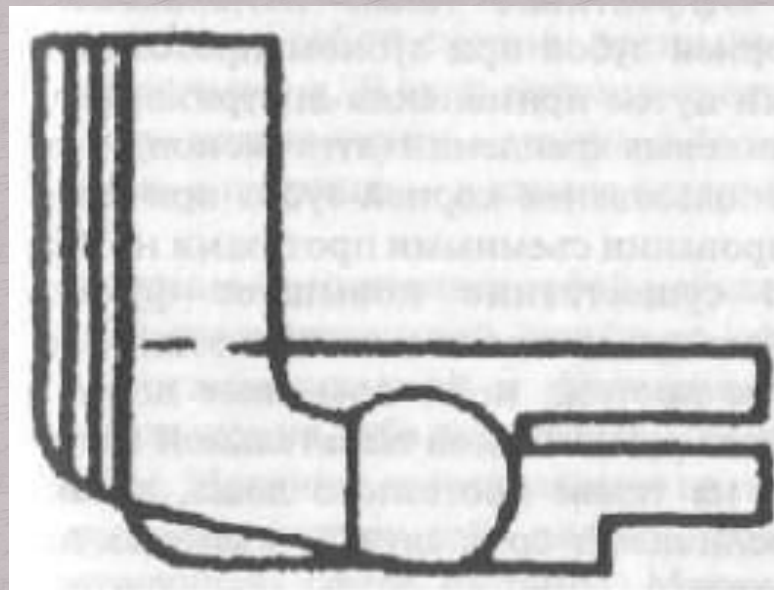
- Егер аттачменді тірек тістің сауытының ішіне немесе түбірге енгізсе, онда ол сауыт ішілік аттачмен деп аталады.
- Егер аттачменді тірек тістердің сауытының сыртына орналастырса, онда ол сауыт сыртылық аттачмен деп аталады.

Тайғанакты қалыпқа келмеитін құлыптар



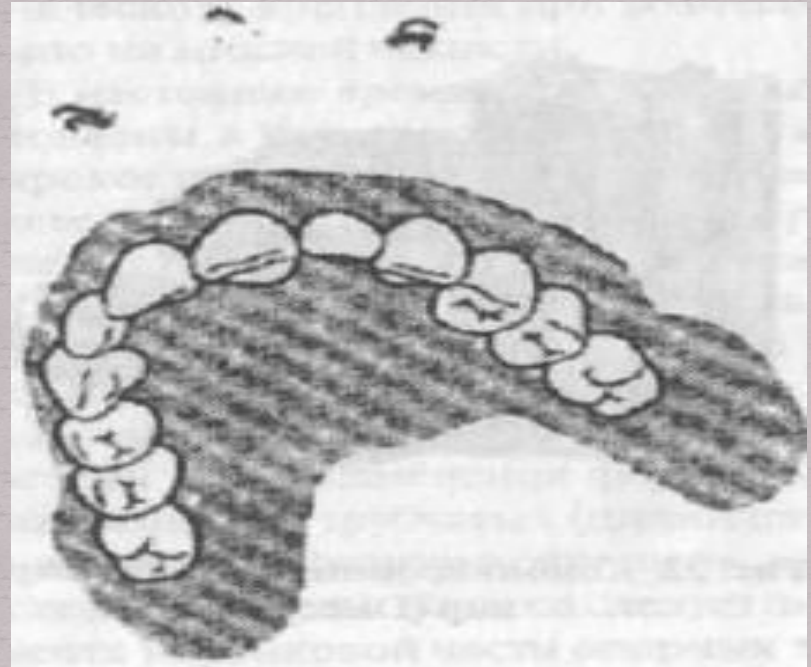
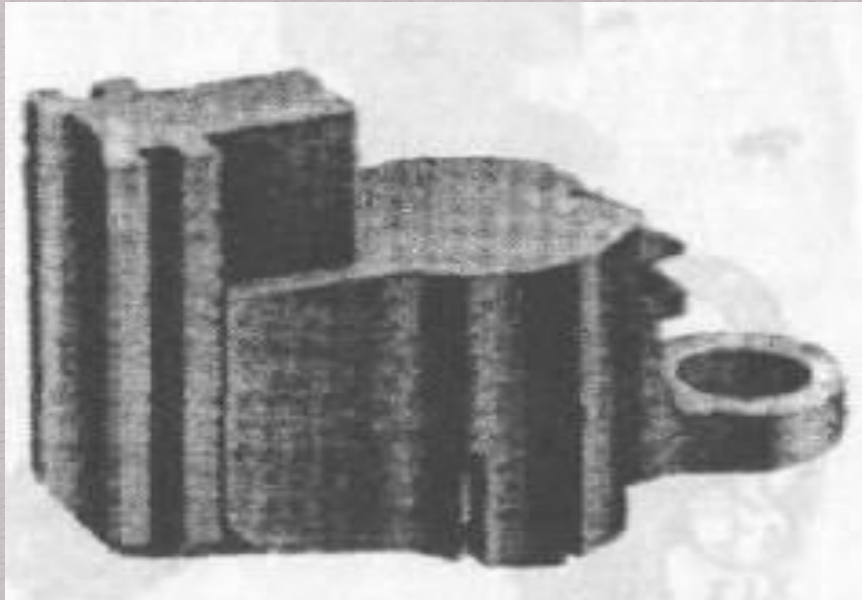
Тайғанакты қалыпқа келмеитін құлыптар аттачменнің ең қарапайым түрі болып табылады. Тікбұрышты патрица және жәшік тәрізді матрицадан тұрады. Көбінесе Кеннеди жіктемесі бойынша төменгі жақтың III класс ақауында қолданады.

Активті фрикционды құлып



Шарнир

Аралас құлып - шарнир.



Нүктелік фиксаторлар

Аттачмені бар , жоғарғы жақтың
доғалы протезі.



Аттачмені және кламмері бар доғалы протездің көрінісі.



Доғалы протезді құлыптық бекіту

Құлыптар екі элементтен тұрады. Бір элементі тіс ішінде, екіншісі сауытпен қапталған тірек тісте немесе тіс түбірінде орналасады. Яғни, протездің бекітілуі тіс сауыт ішінде болғандықтан, ауыз қуысында онша біліне қоймайды.

Құлыптық протездің бекітілуі өте мықты, шайнау қысымының үлкен бөлігі алдын ала сауытпен жабылған тірек тіске беріледі. Бұл конструкцияның артықшылығы – ілмектерден құтылып, бекітуші элементтерді сауыт ішінде жасыруға мүмкіндік береді.



индивидуальный поворотный
замок в закрытом и открытом состоянии



Доғалы протезді телескопиялық бекіту

Доғалы протездің ең күрделі түрлерінің бірі. Оның негізінде телескопиялық сауыттар жатыр. Бірі тіске цементтеледі, екіншісі доғал протездің ішінде орналасады, оның ішкі контуры бірінші қабаттың контурын қайталайды,

Бір сауыт екіншісін қаптап, осыған байланысты протез нық отырады. Бұл протездер универсалды болып табылады, себебі, жыл өткен сайын тірек тістер саны азая бастайды, ал протез сол қалпы қалады.

