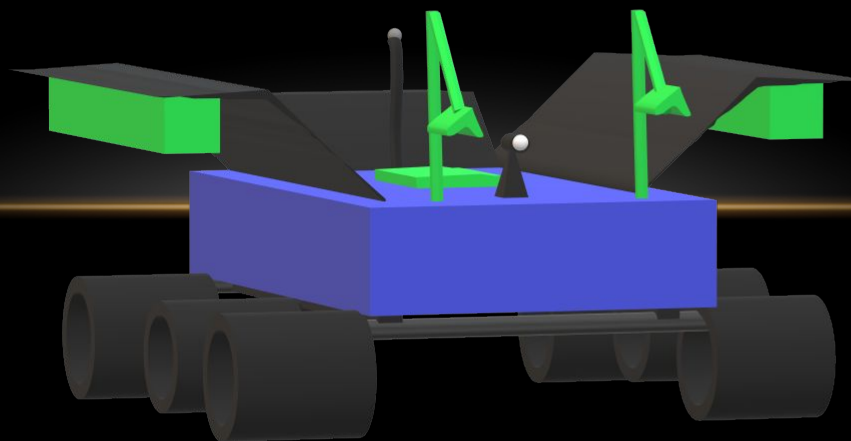


РИКИ-009 (РОБОТ ИСЛЕДУЮЩИЙ КОСМОС И НАВАЦИОННЫЙ – 009)

Спроектирован Научной Студией МАОУ «Центр Образования № 29»

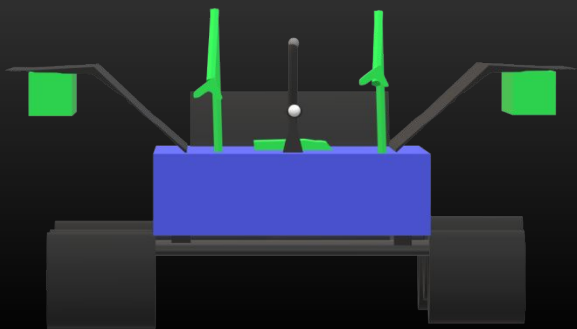


СОДЕРЖАНИЕ

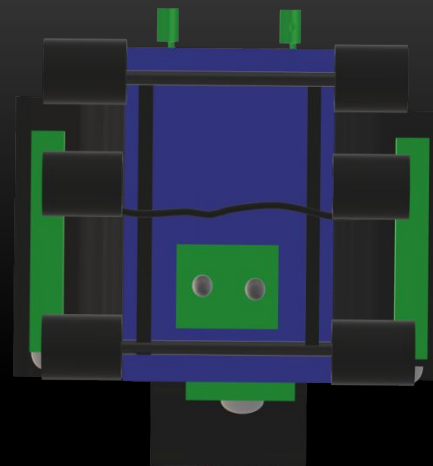
- 1) Цель проектировки
- 2) Как выглядит с разных ракурсов
- 3) Физические характеристики
- 4) Задачи, которые робот может выполнять.

ЦЕЛЬ ПРОЕКТИРОВКИ

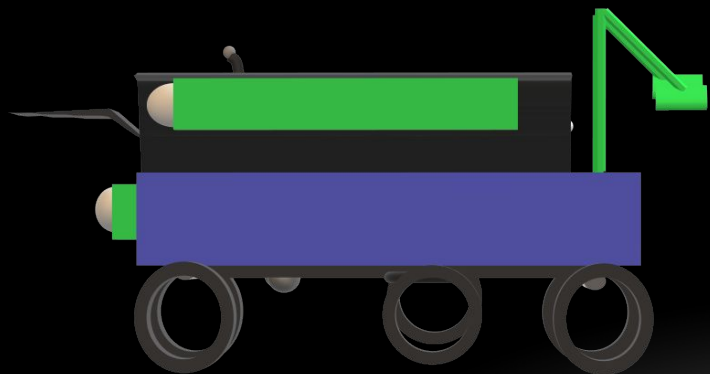
Наша студия задумалась над темой изучения космоса. Поэтому мы задумались над тем чтобы создать своего робота, который сможет выполнять ряд функций и задач нужных нам для этого.



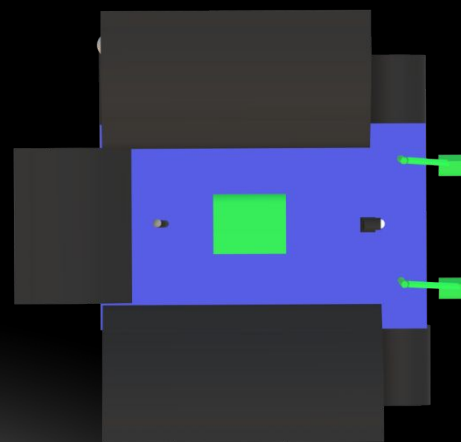
Вид спереди



Вид снизу



Вид сбоку



Вид сверху

ФИЗИЧЕСКИЕ ХАРАКТЕРИСТИКИ РОБОТА

Наш робот сделан из сплавов алюминия ,меди ,железа, стали, серебра, т.к эти материалы используются для создания космического корабля(т.е не дадут расплавиться или замерзнуть нашему роботу в космосе).Колеса сделаны по нашему специальному методу благодаря которому резина сможет спокойно жить в космическом пространстве(Т.е мы снизу покрываем специальным сплавом металлов для разных поверхностей, а сверху тоже самое) Двигатель работает смешано т.е на реактивном топливе и электричестве. Реактивное топливо это понятно, а электричество ? Скажем так мы создали механизм для выработки электричества, т.е при нагревании в космосе запасается энергией. Робот работает с помощью управления с космической станции. Габариты таковы что он если не в экспедиции в космическом пространстве то существует на космической станции.

ЗАДАЧИ КОТОРЫЕ ВЫПОЛНЯЕТ РОБОТ

- 1) Исследование космического пространства с помощью камеры т.е записывание того или иного явления.
- 2) Анализ разных волн с помощью анализатора
- 3) Сбор комических тел
- 4) Создание отчетов по всем исследованиям (В искусственном интеллекте робота заложена программа позволяющая создавать логические цепочки)