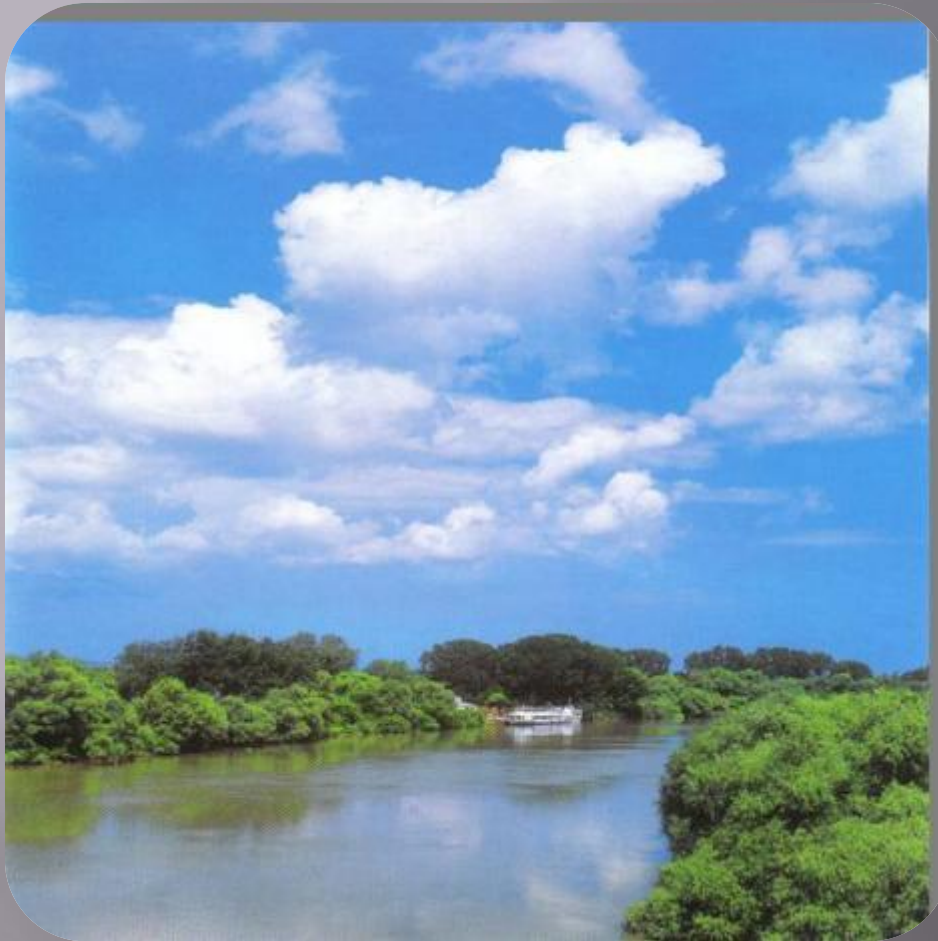


**ЖИВОТНЫЙ И
РАСТИТЕЛЬНОЙ
МИР КУБАНИ**

Водоемы Краснодарского края.



Черное и Азовское моря



Река Кубань

Челбас



Большая Лаба

Кавказский государственный биосферный заповедник.



- Заповедник был создан в 1924 году.
- Находится он на северных и южных склонах Главного Кавказского хребта. Общая площадь заповедника 280 тысяч гектаров.
- Основные цели: охрана природы, восстановление ценных видов зверей и птиц: зубра, тура, кавказского оленя и др.

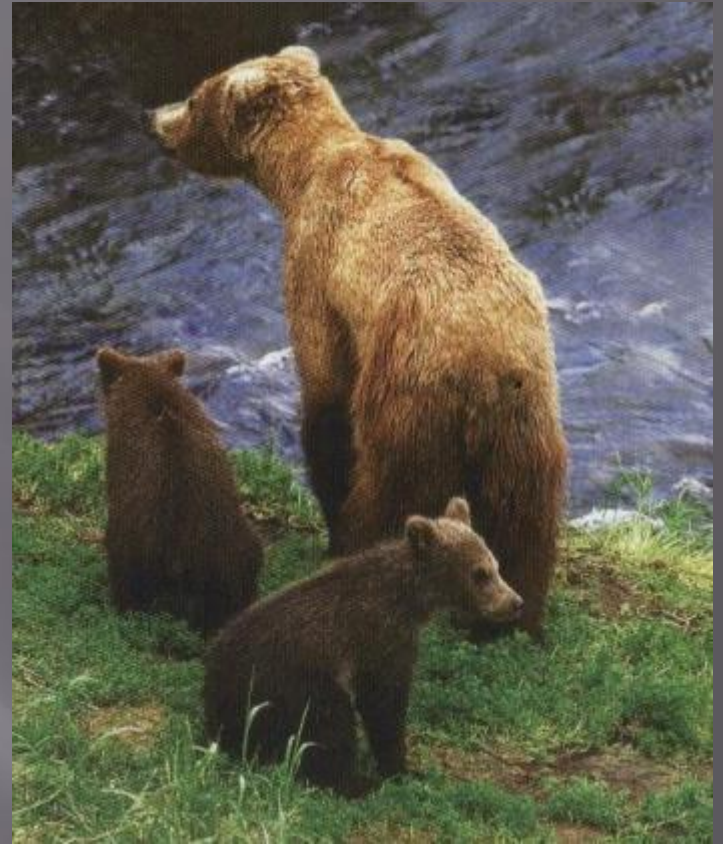
По территории заповедника протекают реки: **Мзымта, Хоста, Шахе, Сочи, Белая, Малая Лаба** и др.

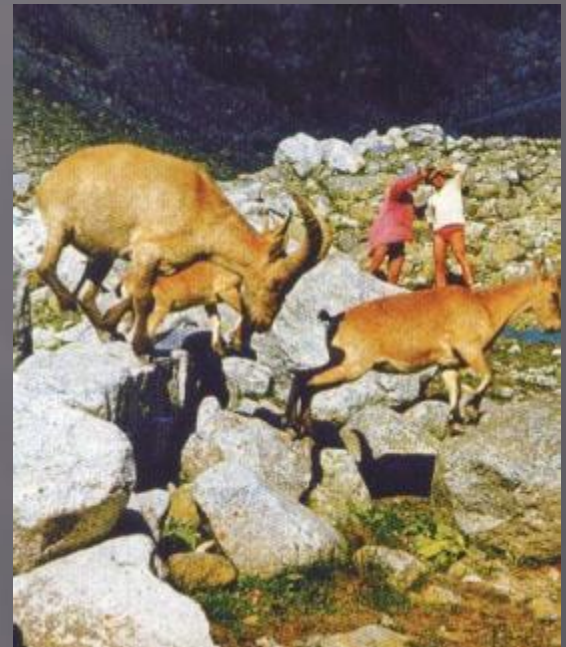
Здесь насчитывается более 120 озер. Они небольшие по площади и часто полностью освобождаются ото льда лишь к середине лета.

Самое большое озеро заповедника – **озеро Безмолвия**. Особой красотой отличаются озера **Хуко, Кардывач, Голубое** и **Ацетукские озера**.









*Неповторимо прекрасна и разнообразна природа
Кавказского государственного биосферного
заповедника.*



В Краснодарском крае произрастает более 3000 видов растений.

Объясняется такое богатство растительного мира – разнообразием природных условий в крае.

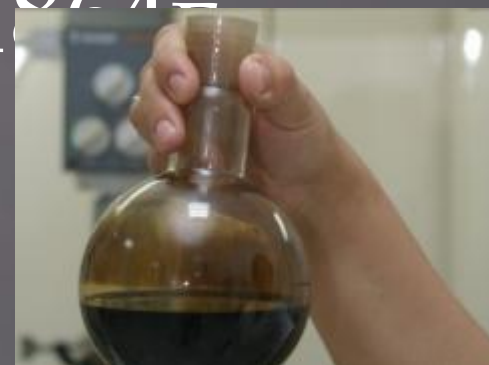
Неразумная хозяйственная деятельность людей привела к тому, что некоторые растения становятся редкими и исчезающими. Они занесены в Красную книгу Кубани.

Полезные ископаемые Краснодарского края.



Краснодарский край – старейший нефтедобывающий район России.

Первая нефть добыта в 1864 г.



*И шум дубрав, и птичьи
голоса...*

*Люби природу, сказочную
фею,*

*За то, что она дарит
чудеса,*

*Нам лишь беречь и
восхищаться ею.*

М. Коваленко.