


Зрительный анализатор.

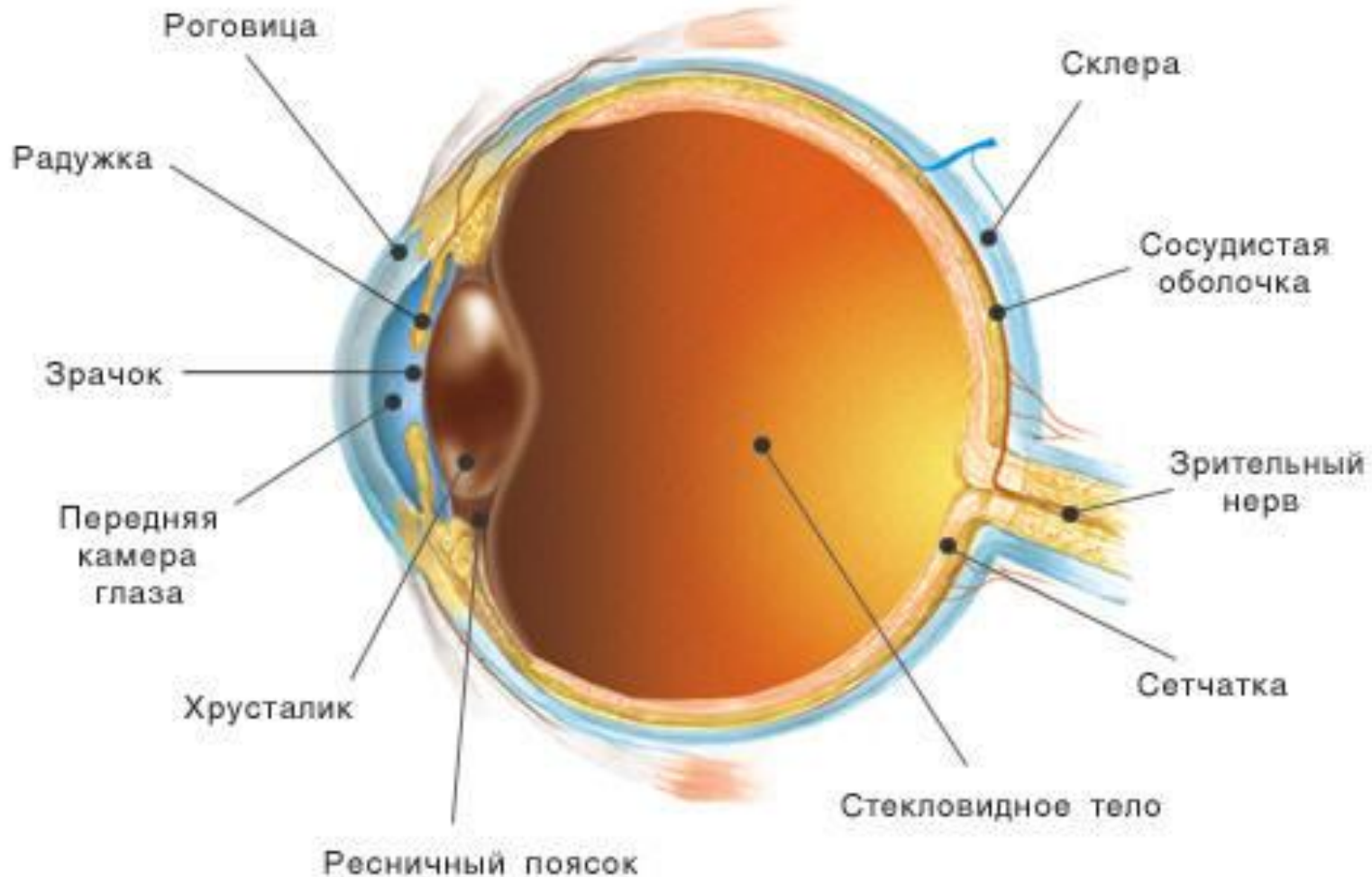


Орган зрения

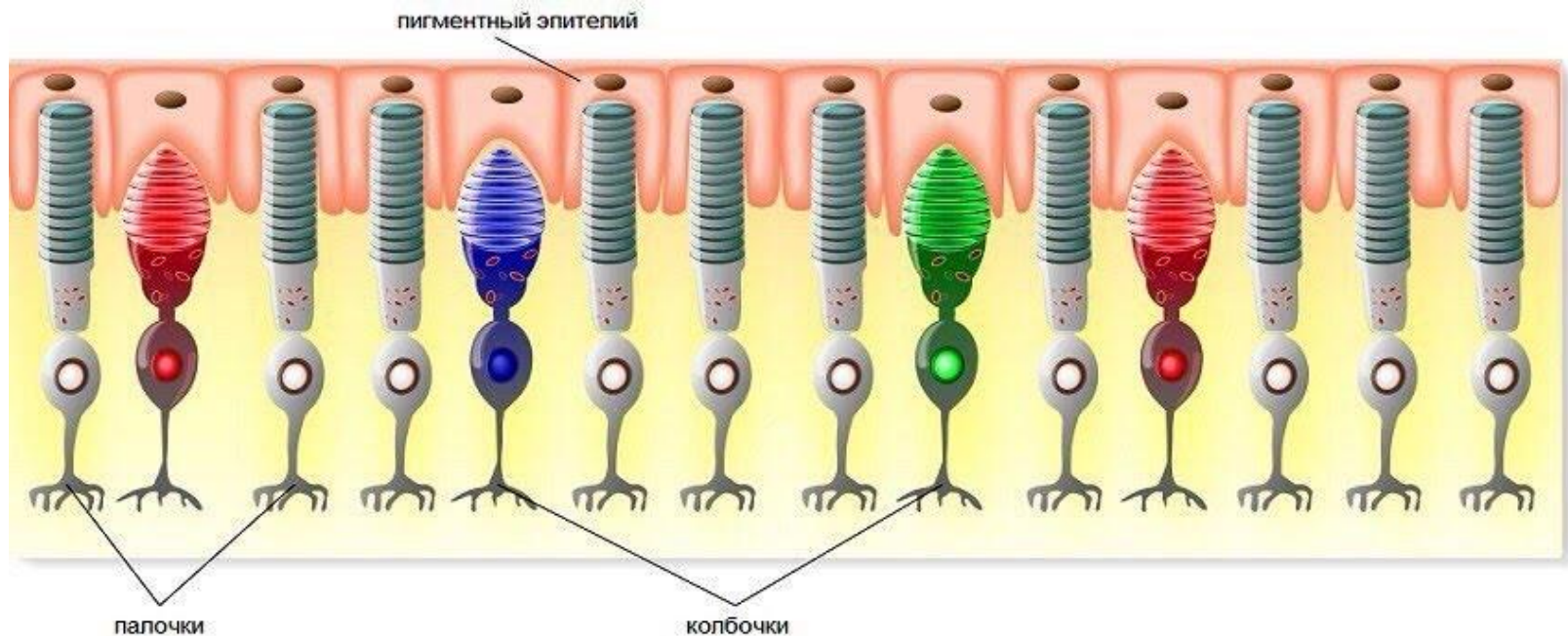
Зрительный нерв

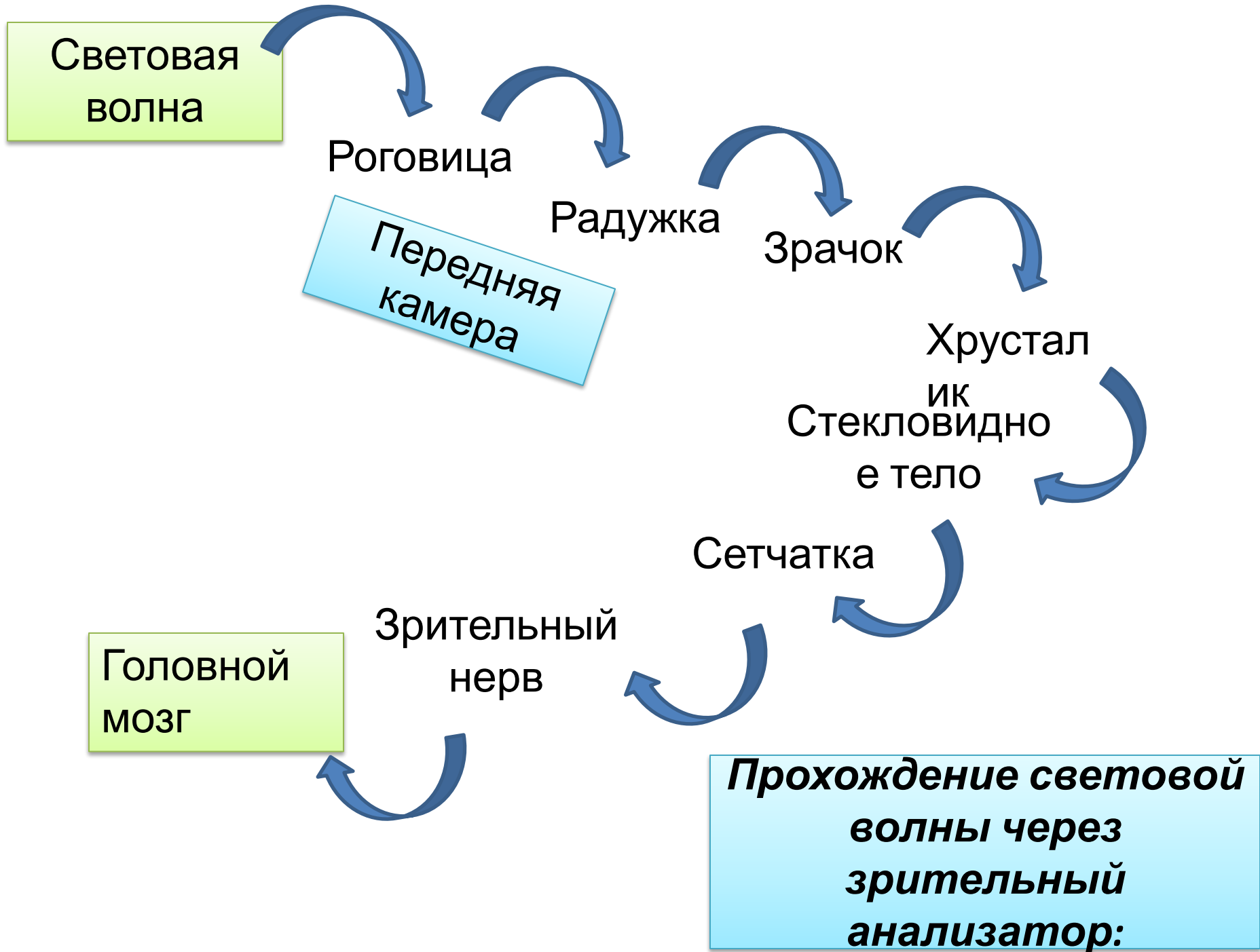
Затылочная зона коры
больших полушарий

Строение органа зрения:



В сетчатке глаза располагаются рецепторы двух видов: **палочки** и **колбочки**. **Палочки** отвечают за черно-белое зрение. **Колбочки** отвечают за восприятие цвета.



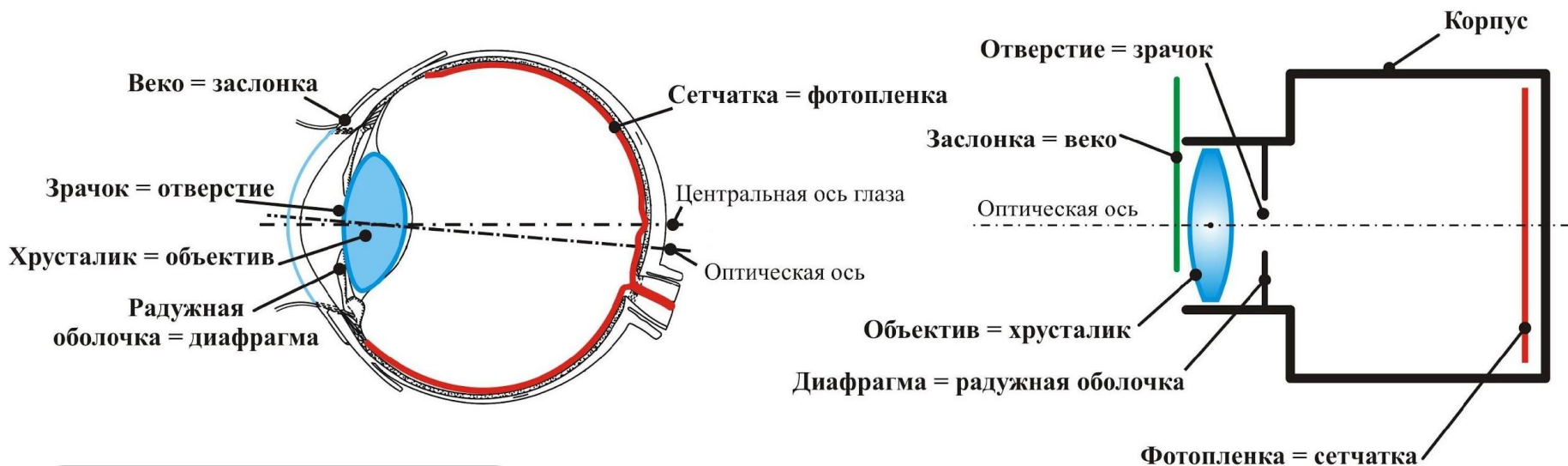


Линза
объектив

а

Роговица

Радужная



Светочувствительна
я зона

Сетчатка

Глазные инфекции:

ЗДОРОВЫЙ ГЛАЗ



БАКТЕРИАЛЬНЫЙ



ВИРУСНЫЙ



АЛЛЕРГИЧЕСКИЙ



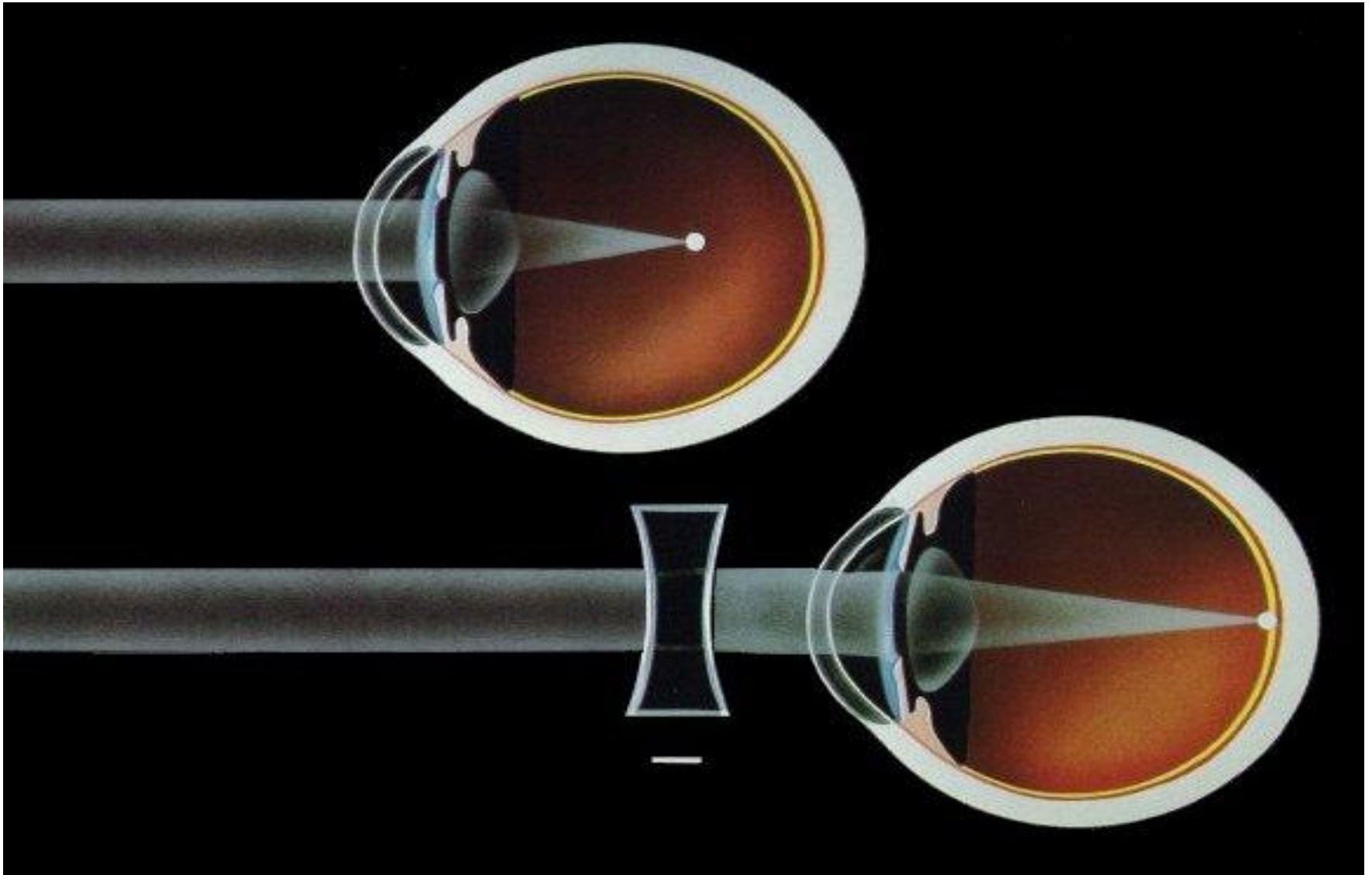
Нарушения зрения

```
graph TD; A[Нарушения зрения] --> B[Близорукость]; A --> C[Дальнозоркость]
```

Близорукость

Дальнозорк
ость

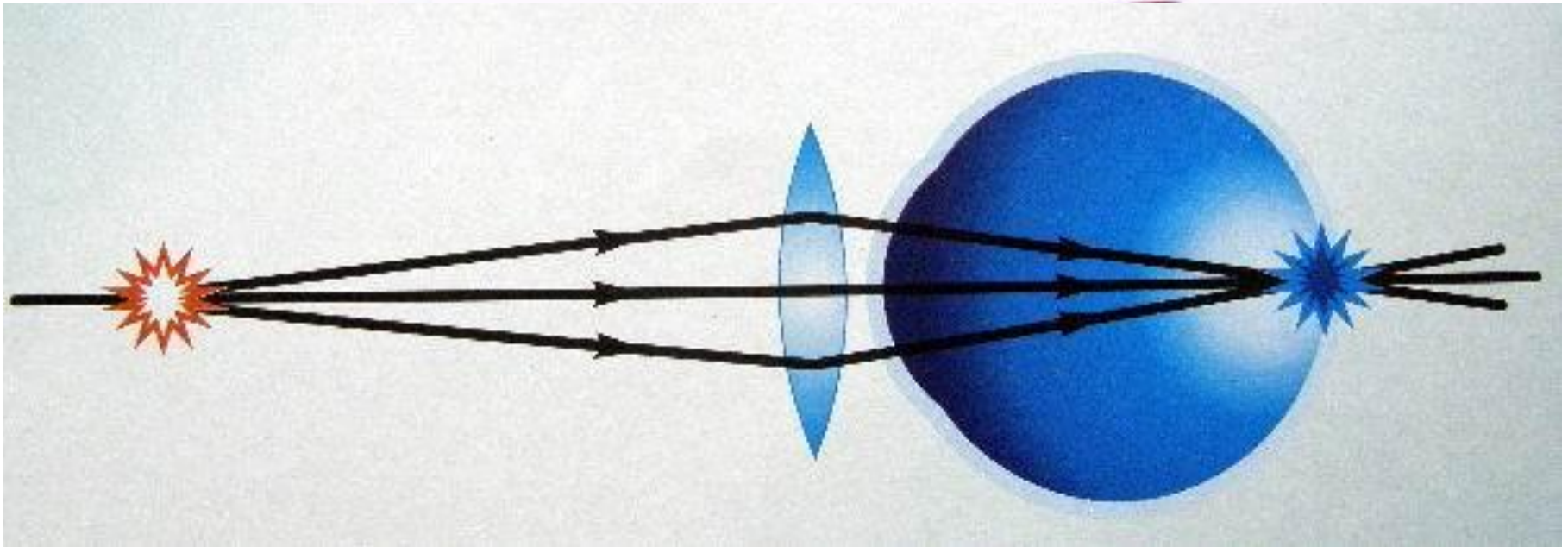
Близорукость



Дальнозоркость

Зрение при дальнозоркости

Нормальное зрение



Световая волна
фокусируется за сетчаткой.

Диоптрия – единица измерения преломляющей силы линзы.

Близорукие

« - »



Дальнозоркие

« + »

Причины:

- ✓ Чтение лежа.
- ✓ Чтение в транспорте.
- ✓ Чтение при плохом освещении.
- ✓ Возраст.
- ✓ и др.

Косоглазие



Расходящееся косоглазие



Косоглазие книзу



Сходящееся косоглазие



Косоглазие кверху

Катаракта – помутнение хрусталика.

Нормальный хрусталик



Помутнение (катаракта)



Травмы глаза



Домашнее задание:

- Параграф 49-50 учить.
- Самостоятельная работа.