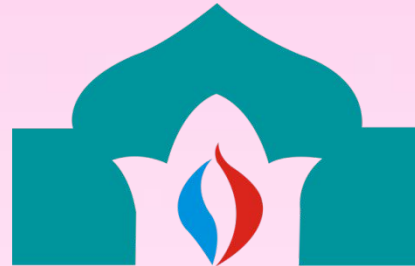


**Қ. А. ЯСАУИ АТЫНДАҒЫ ХАЛЫҚАРАЛЫҚ
ҚАЗАҚ-ТҮРІК УНИВЕРСИТЕТІ
Филология факультеті
Қазақ филологиясы кафедрасы**



**АХМЕТ ЯСАУИ
УНИВЕРСИТЕТІ**

**Тақырыбы: Бронхит. Тонзиллит.
Зат есім. Жалғау және оның түрлері**

Оқытушы: ф.ғ.к. А.А.Молдашева

Тобы: ЖМ-424

Мерзімі: _____

Уақыты: 13:00 – 14:45



МАЗМҰНЫ

I. Кіріспе Бронхит

II. Негізгі бөлім

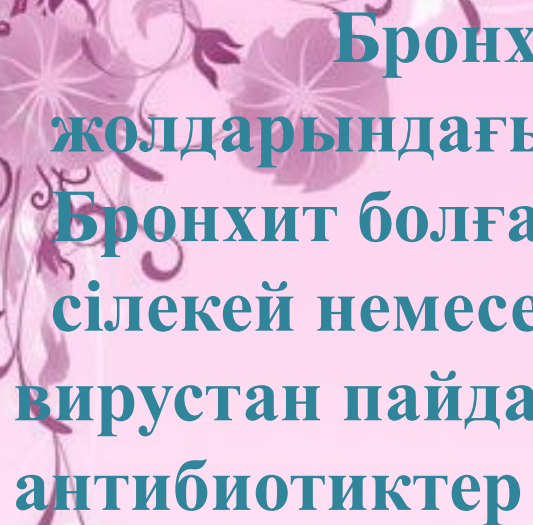
2.1. Жедел бронхит, созылмалы бронхит

2.2. Тонзиллит

2.3. Зат есім, жалғау түрлері

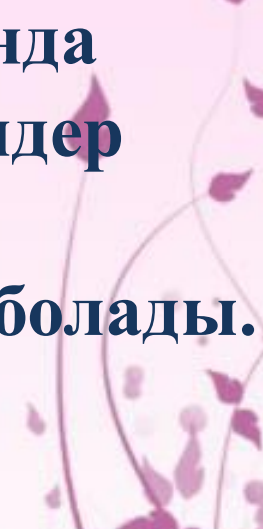
III. Қорытынды





Бронхит – бұл өкпеге ауа баратын тыныс жолдарындағы немесе түтікшелердегі инфекция. Бронхит болғанда жөтелде шуыл болады, көбінесе сілекей немесе қақырық түседі. Бронхит әдетте вирустан пайда болады, сондықтан оған антибиотиктер беруге болмайды.

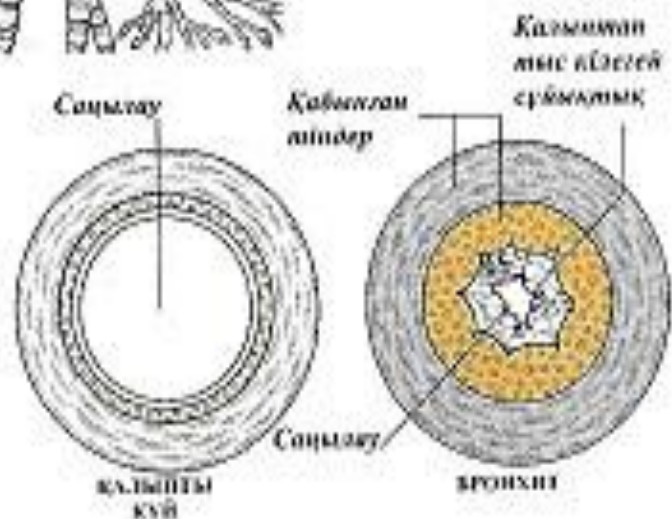
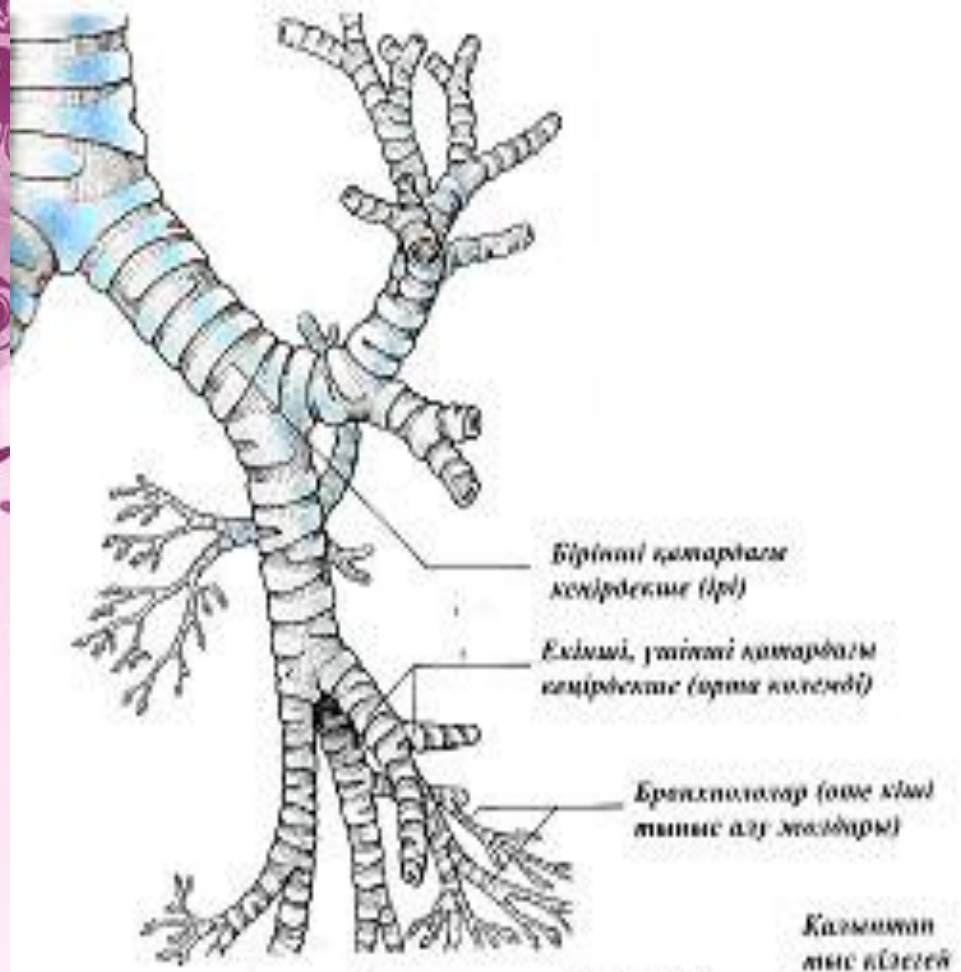
Бронхитпен ауырған адамның қақырығында пневмококк, стрептококк, т.б. микроорганизмдер болады. Бронхит негізінен тұмау, көкжөтел, қызылша т.б. аурулардың салдарынан пайда болады. Ауру көктем мен күзде күшейеді. Бронхиттің жедел және созылмалы түрі бар.



Жедел бронхит



Жедел бронхит - бронхтың шырышты қабығының жедел жайылма қабынуы (жедел эндобронхит), сирегірек жағдайда бронхтың басқа да қабықтарының қабынуы болады. Кейде бронх қабығы түгелдей қабынады. Мұны панбронхит деп атайды. Жедел бронхиолитте диаметрі 2 мм-ден аспайтын ұсақ бронхтардың қабынуы өтеді. Жедел бронхитке мұрын-көмей инфекциясымен (гайморит, ринит, тонзиллит) ауыратын адамдар бейім келеді. Жедел бронхит механикалық және химиялық тітіркендіргіштердің (көмірдің, цементтің, әк шаңының, булардың және дәрілердің) әсерінен де туындайды. Оның ішінде кәсіби факторлардың маңызы аса зор. Жедел бронхиттің дамуына организмнің бейімділігін тудыратын факторлардың (суық тию, шаршау, темекі тарту және ішімдік ішу) да рөлі басым.



**Воспалительные
бронхи**

**Нормальные
бронхи**



Патогенезі (басты механизмдері)

1. Тыныс жолдарындағы мукоцилиарлық тасымалдың бұзылуы.
2. Бронх секретінің өзгеруі.
3. Тыныс жолдарының сүзгі, қызуды реттеу және ауаны ылғалдандыру функцияларының бұзылуы.
4. Қан тамырлар өзгерісі (микроциркуляцияның бұзылуы).
5. Нервті трофикалық және функционалдық өзгерістер.

Клиникасы (басты синдромдар).

1. Жалпы қабыну синдромы: құрғақ жөтел, қақырықты жөтел, кеуденің ауыруы, везикула тынысының күшеюі, құрғақ сырылдар, эритроциттің шөгу жылдамдығының (ЭШЖ) аздап көбеюі, орташа дәрежелі лейкоцитоз, С-реактивті белок (СРБ), сиал қышқылдары мен альфа -2- глобулиндердің артуы, рентгенограммада өкпе суретінің күшеюі.
2. Уыттану синдромы: қызба, қалтырап тоңу, бас ауруы, дел-салдық, әлсіздік, дененің сырқырап ауруы.
3. Бронх бітелуі (обструкциясы) синдромы: құрғақ жөтел, экспираторлық демігу, кейде тұншығу, көбіне демді сыртқа шығарғанда естілетін жайылма құрғақ сырылдар.
4. Тыныс тапшылығы (ТТ) синдромы: әр дәрежелі демікпе, орташа дәрежелі тахикардия, сыртқы тыныс алу қызметі көрсеткіштерінің өзгеруі.



Созылмалы бронхит – бастапқыда шырышты қабат, кейіннен үдеріс үдеген сайын бронхтардың тереңірек қабаттары мен перибронхиалды дәнекер тінін зақымдайтын, бронхиалды жолдардың созылмалы қабынуы. Онымен көбіне кәрі жастағы ер кісілер ауырады. Созылмалы бронхитпен аурушандық адам өмірінің алтыншы және жетінші онжылдығында артады, ал бұл аурудан өлімге алып келуі сегізінші онжылдықта байқалады.

Клиникасы.

Созылмалы бронхиттің негізгі белгілерінің қатарына: *жөтел, қақырық тастау, ентігу, ал аускультацияда – қатты тыныс пен сырылдардың естілуі* жатады. Созылмалы бронхит біртіндеп дамиды және кеш анықталады, себебі ұзақ уақыт бойы науқасты аз мазалауы мүмкін. Клиникалық көрінісі бронхиалды ағаштардың (жолдардың) зақымдау деңгейімен байланысты көрінеді. Емі мен күтімі.

Созылмалы бронхит өршіген кездегі ем келесі сызбадағыдай жүргізіледі:

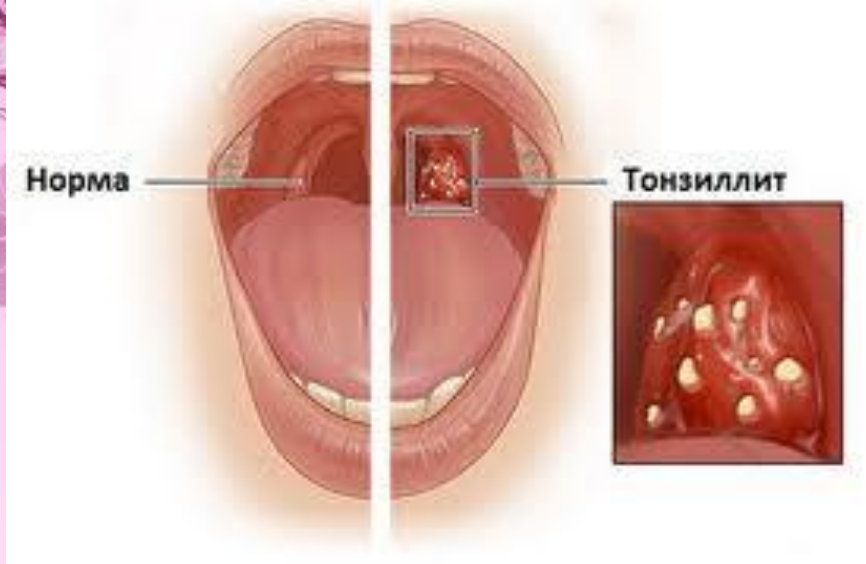
бронх өткізгіштігін қалпына келтіру (бронхоспазмолитиктер көмегімен дренаждау, постуральды дренаж, ірінді бронхитте – бронхоскопия кезіндегі дренаждау);

микрофлора сезімталдығы мен дәрінің улылығын ескере отырып антибактериалды ем;

антиаллергиялық және дезинтоксикациялық заттар;

емдік дене тәрбиесі (тыныстық, дренаждық жаттығулар);

жалпы қуаттандырушы ем (физиотерапия, дәрумендер, уқалау)



***Тонзиллит* (tonsillitis) – таңдай (көмекей) бадамшаларының қабынуы. Тонзиллиттің жедел түрі және оның бірден қатты ұстайтын созылмалы түрі бар. Созылмалы түрі мұрыннан қиналып дем алудан, мұрын қуыстарының және тістің зақымдануынан болады. Бұл кезде қабыну ошағы негізінен бадамша бездің шұңқыры лакунада болады. Науқас адамның оқтын-оқтын тамағы ауырып, жұтынғанда тамағында бір нәрсе тұрғандай сезінеді. Кейде құлақ шаншып ауырады. Ауру адамның дене қызуы 37,3 – 37,5С-қа көтеріліп, дерт бірнеше аптаға, тіпті бірнеше айға созылады. Соның салдарынан науқас әлсіреп, буындары сырқырайды, басы ауырып, жұмысқа қабілеті төмендейді. Тонзиллиттің бұл түрі мезгіл-мезгіл қайталануы мүмкін.**



Дерттің өршуі жүрек-қантамыр және несеп-зәр шығару жүйелері қызметінің бұзылуына, буындардың сырқырап ауруы – тонзиллогенді сепсиске әкеледі. Сондықтан дер кезінде дәрігерге қаралу керек. Емді дәрігер тағайындайды. Ем кешенді түрде жүргізіледі. Дұрыс диета сақтап, витаминдерге бай тағамдар ішу керек; антигистаминді препараттар, антибиотиктер беріледі; лакуналарды антисептик. ерітінділермен жуады. Дерт қатты асқынып кеткен жағдайда, хирург операция жасап, таңдай бадамшаларын алып тастайды.

Зат есім - заттың, құбылыстың атын білдіріп, *кім? не?* деген сұраққа жауап беретін сөз табы. Күнделікті өмірде кездесетін әдеттегі жай нәрселерді ғана емес, табиғат пен қоғамдық өмірдегі ұшырасатын әр алуан құбылыстар мен уақиғаларды, ұғымдар мен түсініктерді де қамтиды.

Кім? деген сұраққа жауап беретін зат есімдерге жалпы адам атаулары жатады. Адам атаулары деп жалпы адамға тән атауларды (*кісі, бала, қыз, бөпе, шал, кемпір, келіншек, еркек, әйел*) іс-әрекет пен кәсіп-мамандық иелерінің атауларын (*әнші, атшы, арбашы, ғалым, мұғалім, сатушы* т. б.), кісі аттарын (*Асан, Әсет, Иса, Алма, Рабиға, Жәмила, Гүлсім, Жанна* т. б.) және басқа да осылар сияқты адамға тән атауларды айтамыз.

Не? деген грамматикалық сұрау, әдетте, адамнан өзге барлық жан-жануарлардың және күллі заттар мен нәрселердің атауларына қойылады.

Зат есімнің синтаксистік қызметі

Зат есімнің сөйлемдегі қызметі оның қай септік жалғауында жұмсалуымен байланысты.

1) Бастауыш. Таулардан *өзен* ағар сарқыраған.

2) Баяндауыш – жіктеліп жұмсалады. Ақ басты Алатаудың *Жамбылымын*.

3) Анықтауыш – ілік септігі, түбір тұлғасында. *Абайдың* қонақтары ымырт жабылар кезде ғана көрінді.

4) Толықтауыш – табыс септігі, барыс септігі, жатыс септігі, шығыс септігі, көмектес септігі. Көк торғын *Көкшетауды* мұнар басқан, Бастары көкке бойлап *бұлттан* асқан.

5) Пысықтауыш – барыс септігі, жатыс септігі, шығыс септігі, көмектес септігі, мезгіл, мақсат, мекен-бағыт, себеп шылаулармен тіркеседі. *Көкке қарай* қанат қағып, *Аққу* кетті бұлдырап.

Зат есімнің жасалу тәсілдері

1) *Лексикалық тәсіл* арқылы жасалған зат есімдерге байырғы зат есімдер, сондай-ақ, басқа тілдерден енген зат есімдер, бастапқы семантикалық мағынасы не кеңею, не тарылу, не ауысу арқылы туған зат есімдер мен өзге сөз таптарынан субстантивтену арқылы пайда болған зат есімдер жатады.

2) *Синтаксистік тәсіл* арқылы жасалған зат есімдерге кемі 2 я онан астам түбірлердің бірігуі, қосарлануы, тіркесіп құралуы, қысқарып құралуы арқылы және лексикалану негізінде пайда болған зат есімдер жатады.

3) *Морфологиялық тәсіл* арқылы жасалған зат есімдерге зат есімнің өзінен, өзге сөз таптарынан тиісті жұрнақтар арқылы туған туынды зат есімдер жатады. Мысалы: атшы, басшы, атшылық, басшылық, т.б.

Есімдерден зат есім тудыратын өнімді жұрнақтар

1. –шы, –ші: тілші, өтірікші
2. –шылық, –шілік
3. –лық, –лік, –дық, –дік, –тық, –тік
4. –ыл, –іл, –л (омоним жұрнақ) шикіл, қатал – сын есімге тән форма. Тарыл, тіріл – туынды етістік. Бұл жұрнақ еліктеуіш сөз бен бейнелеуіш сөздерге қосылып, туынды зат есім жасайды. Мысалы: қаңқыл, дүріл, қалшыл.
5. –кер, –гер: айлакер, қызметкер, сайыскер.

Жалғау

Сөз бен сөзді байланыстыратын қосымшаның түрі *жалғау* деп аталады. Жалғаудың 4 түрі бар.

1. *Көптік жалғауы* 6 түрлі: -лар, -лер, -дар, -дер, -тар, -тер сөзге үндестік заңы бойынша жалғанып, заттың көптігін білдіреді: студенттер, үйлер, дәрілер, т.б.

2. *Тәуелдік жалғауы* бір заттың екінші бір затқа тәуелді, меншігі екенін білдіреді. Тәуелденген сөз 3 жақтың бірінде тәуелдене, меншіктеле айтылады. Тәуелдік жалғауы өзі жалғанған сөзді ілік септік жалғаулы сөзбен байланыстырып тұрады.

Бір я бірнеше заттың 1 ғана адамға меншікті екенін білдіру-оңаша тәуелдеу, бір я бірнеше заттың көп затқа я адамға меншікті екенін білдіру- ортақ тәуелдеу.

3. Септік жалғауы зат есімге жалғанып, әртүрлі грамматикалық мағына үстеп, сөйлемде оны басқа сөздермен байланысқа түсіреді. Қазақ тілінде 7 септік бар:

Атау септік: Кім? Не?

Ілік септік: Кімнің? Ненің?

Барыс септік: Кімге? Неге?

Табыс септік: Кімді? Нені?

Жатыс септік: Кімде? Неде?

Шығыс септік: Кімнен? Неден?

Көмектес септік: Кіммен? Немен?

Грамматикалық септіктер (Атау, ілік, табыс)	Көлемдік септіктер (Барыс, жатыс, шығыс, көмектес)
Тек заттық мәнмен байланысты, қимылды атқарушы (бастауыш), не оның объектісі (тура толықтауыш), не заттың меншіктік, қатыстық мәнін білдіреді.	Заттық мәннен яғни объективтік мәннен (толықтауыш) басқа көлемдік, мезгілдік, себептік, бағыныңқылық (пысықтауыш) мәнде де жұмсалады.

4. Жіктік жалғауы.

Сөздің жіктік жалғауын қабылдауын жіктелу деп атаймыз. Жіктік жалғауы етістікке және адамның кім, қандай екенін, кәсібін көрсететін есім сөздерге жалғанады(мен оқытушымын, сіз үшіншісіз).

I. Мен дәрігермін

II. Сен дәрігерсін

Сіз дәрігерсіз

III. Ол дәрігер

I. Біз дәрігерміз

II. Сендер дәрігерсіндер

Сіздер дәрігерсіздер

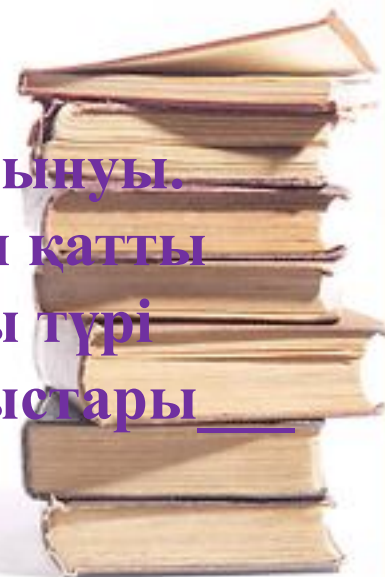
III. Олар дәрігерлер

Тапсырмалар

Көп нүктенің орнына тиісті жалғауларды жалға

Бронхит – бұл өкпе__ ауа баратын тыныс жолдарындағы немесе түтікше__дегі инфекция. Бронхит болған__ жөтелде шуыл болад_, көбінесе сілекей немесе қақырық түсед_. Бронхит әдетте Вирус__ пайда болад_, сондықтан оған Антибиотик__ беруге болмай__.

Тонзиллит – таңдай бадамшалары__ қабынуы. Тонзиллит__ жедел түр_ және оның бірден қатты ұстайтын созылмалы түр_ бар. Созылмалы түрі мұрын__ қиналып дем алудан, мұрын қуыстары__ және тіс__ зақымдануы__ болад_.



Анықтама беріңіз

Tonsillitis – _____

Bronchitis – _____

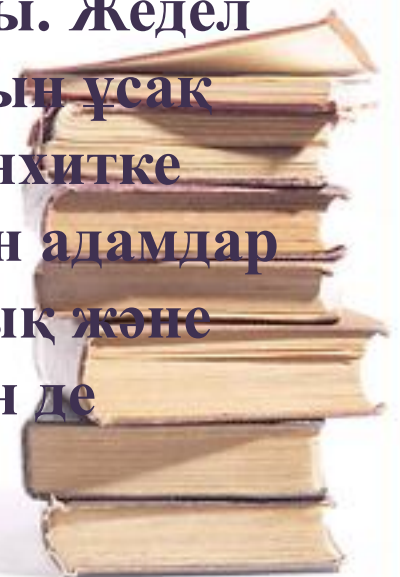
Созылмалы бронхит – _____

Жедел бронхит – _____



Мына сөйлемнен септік жалғауларын табыңыз

Жедел бронхит - бронхтың шырышты қабығының жедел жайылма қабынуы, сирегірек жағдайда бронхтың басқа да қабықтарының қабынуы болады. Кейде бронх қабығы түгелдей қабынады. Мұны панбронхит деп атайды. Жедел бронхиолитте диаметрі 2 мм-ден аспайтын ұсақ бронхтардың қабынуы өтеді. Жедел бронхитке мұрын-көмей инфекциясымен ауыратын адамдар бейім келеді. Жедел бронхит механикалық және химиялық тітіркендіргіштердің әсерінен де туындайды.



Мәтіндегі қарамен жазылған сөздердің мағынасын түсіндіріңіз

Бронхитпен ауырған адамның қақырығында **пневмококк, стрептококк, т.б. микроорганизмдер** болады. Бронхит негізінен тұмау, көкжөтел, қызылша т.б. аурулардың салдарынан пайда болады.

Ауру көктем мен күзде күшейеді. **Бронхиттің жедел және созылмалы түрі бар.**



Мәтіннен зат есім түрлерін анықта

Созылмалы бронхит – бастапқыда шырышты қабат, кейіннен үдеріс үдеген сайын бронхтардың тереңірек қабаттары мен перибронхиалды дәнекер тінін зақымдайтын, бронхиалды жолдардың созылмалы қабынуы. Онымен көбіне кәрі жастағы ер кісілер ауырады. Созылмалы бронхитпен аурушандық адам өмірінің алтыншы және жетінші онжылдығында артады, ал бұл аурудан өлімге алып келуі сегізінші онжылдықта байқалады.



Мәтіндегі сын есім түрін анықтаңыз

Емі мен күтімі.

Созылмалы бронхит өршіген кездегі ем келесі
сызбадағыдай жүргізіледі:
бронх өткізгіштігін қалпына келтіру
(бронхоспазмолитиктер көмегімен дренаждау,
постуральды дренаж, ірінді бронхитте –
бронхоскопия кезіндегі дренаждау);
микрофлора сезімталдығы мен дәрінің улылығын
ескере отырып антибактериалды ем;
антиаллергиялық және дезинтоксикациялық заттар;
емдік дене тәрбиесі (тыныстық, дренаждық
жаттығулар);
жалпы қуаттандырушы ем (физиотерапия,
дәрумендер, уқалау)

