

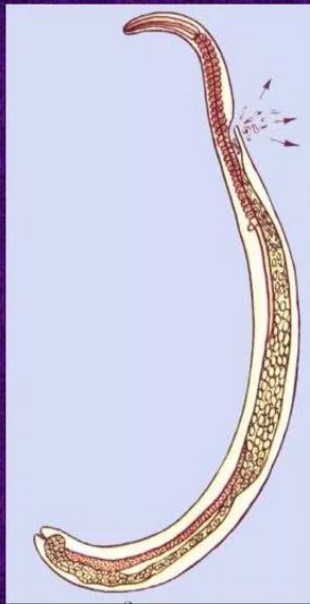
ТРИХИНЕЛЛЕЗ

- Это заболевание относится к инфекционным. Переносчиками его являются трихинеллы. Эти круглые черви используют организм хозяина, чтобы жить и размножаться. Встречается чаще всего трихинеллез животных, в основном плотоядных. Наиболее подвержены заражению медведи, лисы, моржи, дикие кабаны, волки, лошади. Человек легко может подхватить это заболевание, если недостаточно хорошо проведет тепловую обработку мяса зараженных животных. - :

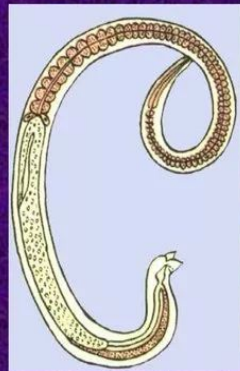
ВОЗБУДИТЕЛЬ

Trichinella spiralis – Мелкие нематоды, Самец длиной 1,4мм, Самки вдвое крупнее чем самец
Длиной 3-4мм живородящи

Trichinella spiralis (самка и самец)



Самка(3-4 мм)



Самец(1,5 – 2 мм)

Trichinella spiralis



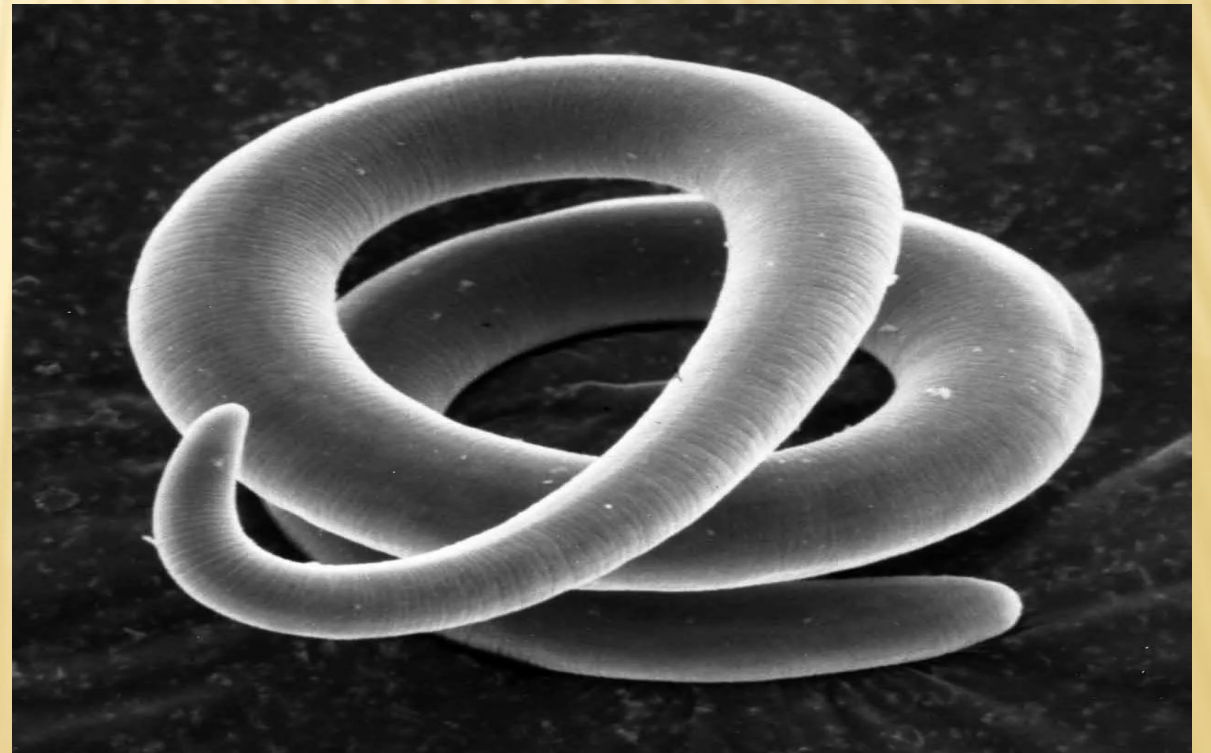
Самка



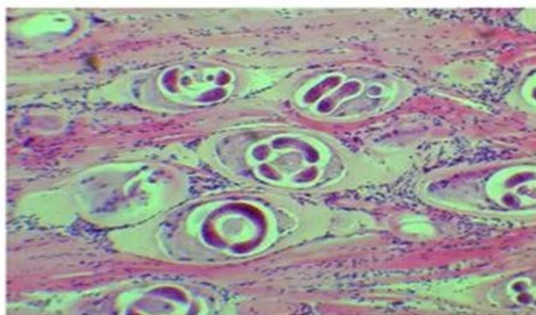
Самец

ЭПИЗООТОЛОГИЧЕСКИЕ ДАННЫЕ

- Гельминтоз---широко распространен.Свиньи заражаются при поедания трупов инванзированных крыс.и кухонных мясных отходов.а собака и кошки заражается при поедании грызунов..



ОСТРЫМ ПАРАЗИТАРНЫМ ЗАБОЛЕВАНИЕМ
ПРОИСХОДИТ ПОСЛЕ УПОТРЕБЛЕНИЯ
НЕДОСТАТОЧНО ОБРАБОТАННОГО ИЛИ СЫРОГО МЯСА
ЗАРАЖЕННОГО ЖИВОТНОГО. ПРИ ЭТОМ, ИЗ-ЗА
ВЫСОКОЙ ВОСПРИИМЧИВОСТИ ЛЮДЕЙ К ДАННОМУ
ВИДУ ПАРАЗИТА ДЛЯ ЗАРАЖЕНИЯ СТОИТ СЪЕСТЬ
ЛИШЬ 10-15 ГРАММОВ ИНФИЦИРОВАННОГО



ПАТОГЕНЕЗ

Через 2—4 дня личинка разворачивается и становится половозрелой. В среднем самки живут 40—50 дней, а вот **самец после оплодотворения погибает**. За свой недолгий век самка **ОТРОЖДАЕТ от 1500 до 2000 живых личинок**, которые мигрируют с током крови и лимфы в мышцы туловища, языка, гортани, межрёберные, жевательные. **Именно в этих излюбленных местах локализации и призывает инструкция искать возбудителя при проведении ветеринарно-санитарной экспертизы**

Кишечная фаза

-Заражение свиней происходит при поедании мяса или отбросов, содержащих личинки трихинелл в инкапсулированном виде. В желудке и кишечнике эти капсулы разрушаются, личинки попадают в организм и начинают развиваться. Молодые трихинеллы созревают в двенадцатиперстной кишке в течение 3-4 суток, после чего начинают размножаться.

Миграционная фаза

На этой стадии личинки внедряются в стенки кишечника и с тоном лимфы попадают в кровь, распространяясь таким образом по всему организму. Миграционная фаза начинается примерно на 6 день с момента заражения.

Мышечная фаза

Трихинелла – паразит в какой-то мере уникальный. Основным и промежуточным хозяином для нее вполне может быть один и тот же вид. Именно по этой причине мигрирующие личинки оседают в мышечных тканях свиней. Процесс этот начинается уже на 6-7 день заражения. Трихинеллы распределяются неравномерно, предпочитая мимическую, дыхательную, жевательную мускулатуру, диафрагму и мышцы-сгибатели конечностей.

Именно в этой фазе возбудитель обретает способность заражать следующего хозяина. **Оседая в поперечнополосатой мускулатуре**, трихинеллы увеличиваются в размерах, **скручиваются в спираль**, к 17-18 дню они уже способны осуществлять заражение. **Если ничего особенного в этот период не происходит**, к 3-4 неделе личинка инкапсулируется

СИМПТОМЫ БОЛЕЗНИ

Внутренности больных животных. Часто болезнь протекает незаметно. При сильном заражении на 3–5 день наблюдаются такие симптомы:

- диарея;
- высокая температура;
- рвота;
- быстрая потеря веса;
- мышечные боли (**свиньи лежат неподвижно, вытянув конечности**);
- поверхностное дыхание; отечность



ПРИЗНАКИ У ЧЕЛОВЕКА



ПАТОЛОГОАНАТОМИЧЕСКИЕ ИЗМЕНЕНИЯ

- Патологоанатомические изменения
- Нарушается нормальное строение мышечных волокон: в местах нахождения **капсул** с личинками волокна расширяются (приобретают веретенообразный вид), поперечная исчерченность их постепенно исчезает, ядра увеличиваются, и **мышечные волокна распадаются**, превращаясь в зернистую массу. При высокой интенсивности инвазии **в скелетных мышцах бывают** заметны мелкие, с маковое зерно уплотнения беловатого цвета, представляющие **собой капсулы с личинками трихинелл**. В местах внедрения личинок в мышечную ткань образуются кровоизлияния, в межмышечной соединительной ткани – отеки, клеточные инфильтраты из лимфоцитов, гистиоцитов. Мышечные волокна подвергаются некрозу. В это время возможна смерть инвазированного животного от тотального острого миозита. При остром и тяжелом течении трихинеллеза отмечаются катарально-геморрагическое воспаление кишечника, кровоизлияния в паренхиматозных органах, узелковые инфильтраты в миокарде.



Трихинеллы



ДИАГНОЗ

Прижизненная диагностика трихинеллеза осуществляется методами иммунологических реакций. Следует учитывать характерные симптомы общей и органной патологии (эозинофилия, отеки и др.).

При ветеринарно-санитарной экспертизе все туши домашних и диких свиней **трихинеллоскопируют.**



ЛЕЧЕНИЕ

- Трихинеллез, за исключением смертельных форм болезни, лечится в стационаре, поскольку симптомы заболевания могут в любой момент усугубиться, также могут присоединиться осложнения, а специфическая противогельминтная терапия опасна побочными реакциями.
- **Лечение животных разработано недостаточно**
- Источник: <http://vlanamed.com/trihinellez/> Энциклопедия Заболеваний ©

ПРОФИЛАКТИКА



АНТИГЕЛЬМИНТНЫЕ ПРЕПАРАТЫ



БЕРЕГИТЕ СЕБЯ И СВОЮ СЕМЬЮ

