

**Викторина
«Народные
Промыслы
России»**

5 класс

II четверть

8 Урок – обобщение

**В России под Москвой более 400 лет существует народный промысел по изготовлению игрушек (Барыни, кавалеры, кони, бараны, индюки, утки, наседки и пр.) , расписанные разноцветными геометрическими узорами: точками, кругами, черточками, волнистыми линиями, клетками и т.д.
Как называются эти игрушки ?**



**Дымковские
Игрушки**

Этому промыслу более 700 лет. Здесь в Тульской области мастера изготавливают игрушки-свистульки (барыни, всадники, коровы, медведи, петухи и т. п.) и украшают изделия геометрическими узорами, используя в росписи малиновый, зеленый и желтый цвета. По имени села называют и игрушки.



Село называется
Филимоново.

**Из какого материала делают
мастера Дымково и
Филимоново
свои изделия?**

**Игрушки делают из
глины.**

Как называется Курская глиняная игрушка?



По названию села Кожли в Курской области , где делают подобные изделия, игрушки называют кожлянскими.



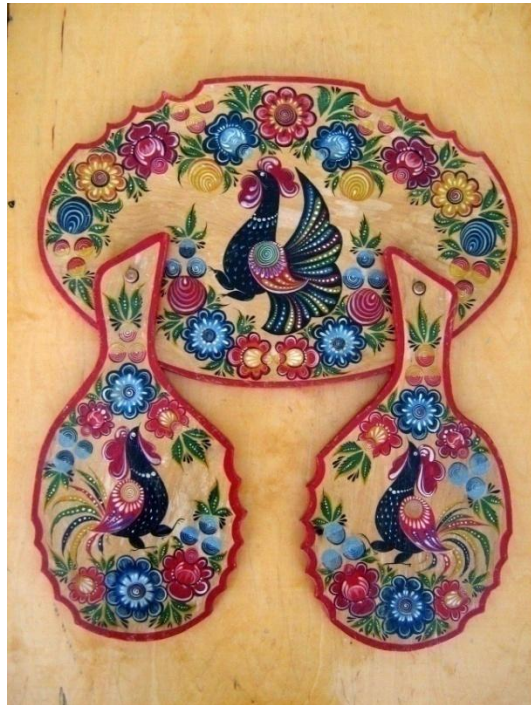
Гжель

•

Как называется производство в Московской области изделий из глины с узорами разных оттенков синего цвета ?

**Сундуки, дуги, сани, детскую мебель, донца
для прялок, разделочные доски и многие
другие мелкие предметы обихода расписаны
изображениями чудесных коней , птиц,
цветами и пр.**

**Как называется город, где изготавливают
такие прекрасные предметы?**



**Это город –
Городец.**

Эта декоративная роспись посуды и мебели выполняется красным, зеленым и черным цветом по золотому фону. На изделие при выполнении росписи наносится не золотой, а серебристый оловянный порошок. После этого изделие покрывается специальным составом и три-четыре раза обрабатывается в печи, чем достигается медово-золотистый цвет, придающий разным изготавливаемым предметам эффект массивности.

Как называются подобные изделия ?



Это золотая

У

Из чего делают городецкие и хохломские изделия ?



Изделия делают из дерева.

**Как называют народный промысел
художественной росписи
металлических подносов,
существующий в одной из деревень
Мытищинского района Московской**



Жостовские