

Лепка фигуры человека

Тема: балет, цирк, спорт.

Лепк а

процесс создания скульптурного изображения из мягкого пластического материала способом прибавления к первоначальному объему небольших кусочков пластичного материала, его уплотнение, вытягивание, расплющивание и т.д.

Приемы

лепки:

Скатывание – простейший прием обработки бесформенного куска пластического материала для придания ему шарообразной или цилиндрической формы с гладкой поверхностью.

Сплющивание – прием равномерного сжатия куска для получения уплощенной формы.

Вдавливание – нажим пальцев или стеки на поверхность пластического материала.

Прищипывание – применяется при лепке мелких деталей.

Оттягивание – формирование какой – то части предмета.

Заблаживание – бесформенно бесформенно бесформенно

Приёмы лепки

отрываем, вытягиваем, раскатываем, вдавливаем,
защипываем, приглаживаем, соединяем.

шар



жгутик



лепёшка



капля

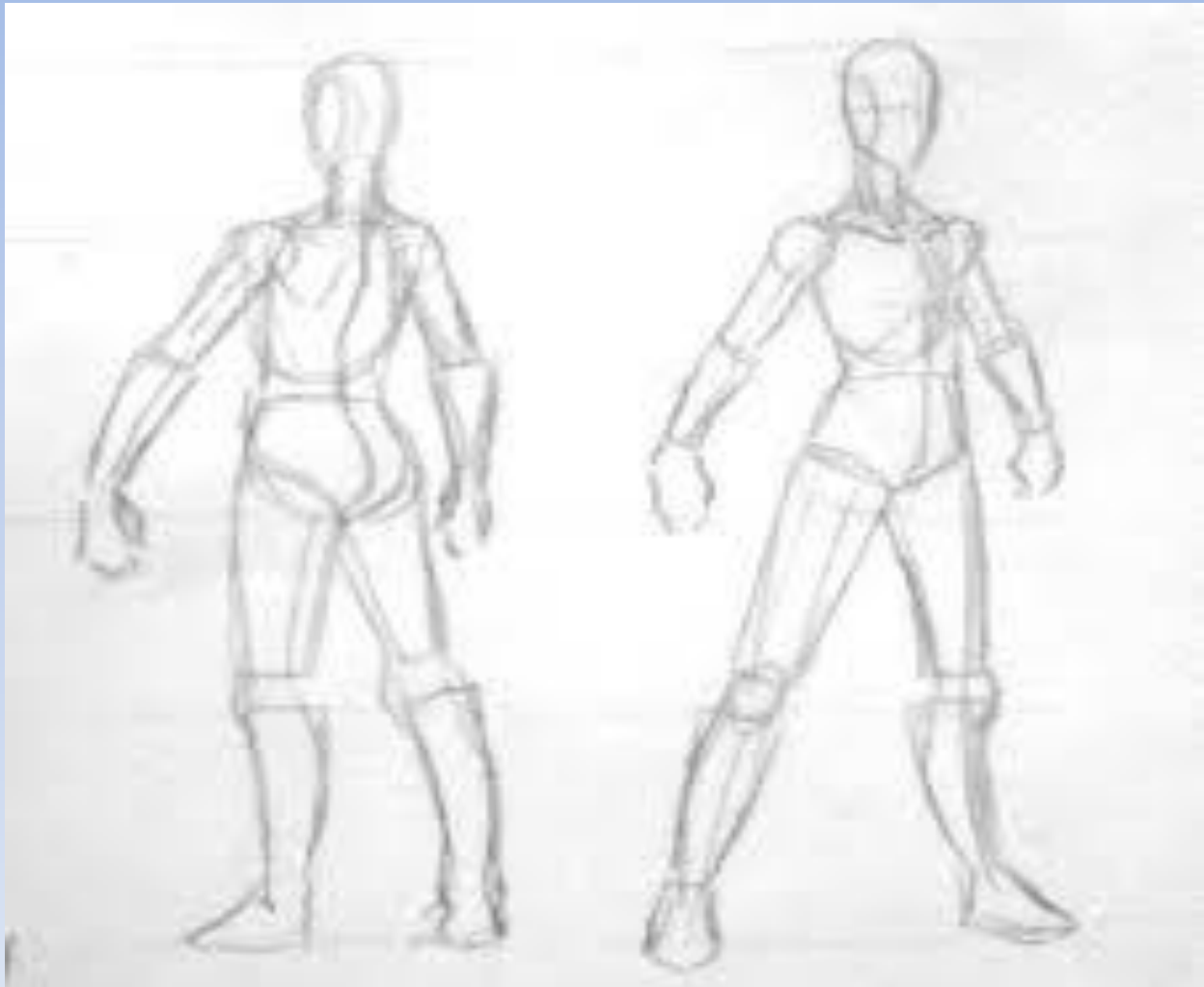


трубочка



яйцо











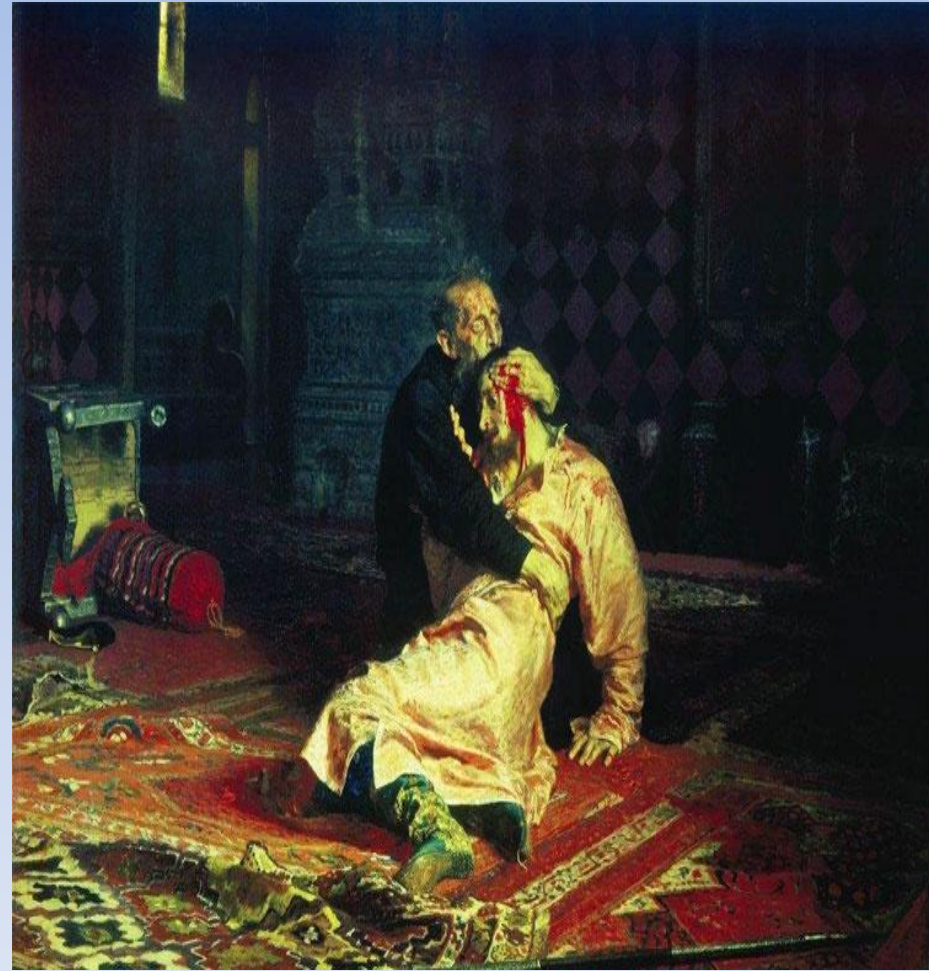




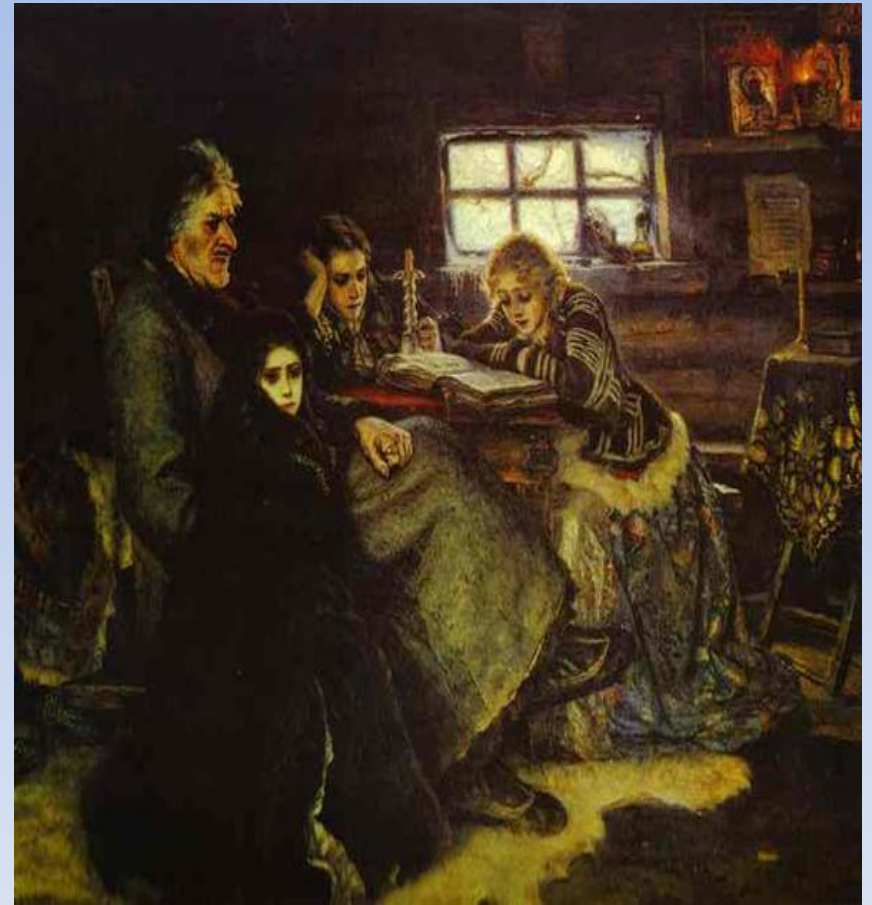
Используем изображение

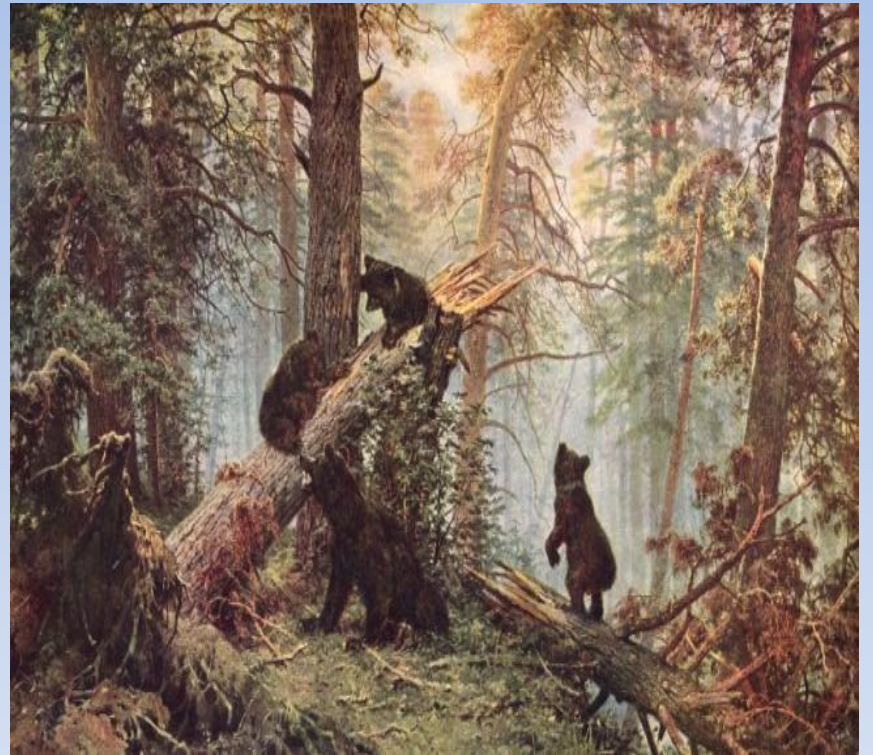


Пример использования изображения



Еще один пример





Несколько общих правил, о которых нужно помнить во время работы.

-

1. Смотрите внимательно и пытайтесь уловить, что же вы на самом деле видите.

2. Прищуривайтесь, когда смотрите на модель. Это очень простое, но очень полезное правило. Прищурившись, вы отсекаете детали и видите только общее, а это именно то, что вам нужно уловить.

3. Вначале работайте быстро, крупными движениями. Глина любит, чтобы ее гоняли туда-сюда целыми пластами. В конце работа идет более размеренно, но все равно не нужно терять темпа. Если чувствуете, что не продвигаетесь – сделайте перерыв и вернитесь к работе.

4. Работайте над всеми частями одновременно. Не зависайте на какой-то одной детали, поддерживайте все части композиции примерно в одной степени проработанности.

5. Смотрите на хорошие классические скульптуры и картины.