



НОРТРЕ

Т.



# Портрет.

*(от франц. – изображать,  
передавать «черта в  
черту»)* – это изображение человека



или группы  
людей,  
реально существующих,  
либо существовавших в  
прошлом.







Портрет крестьянки в  
русском  
костюме Н.Аргунов



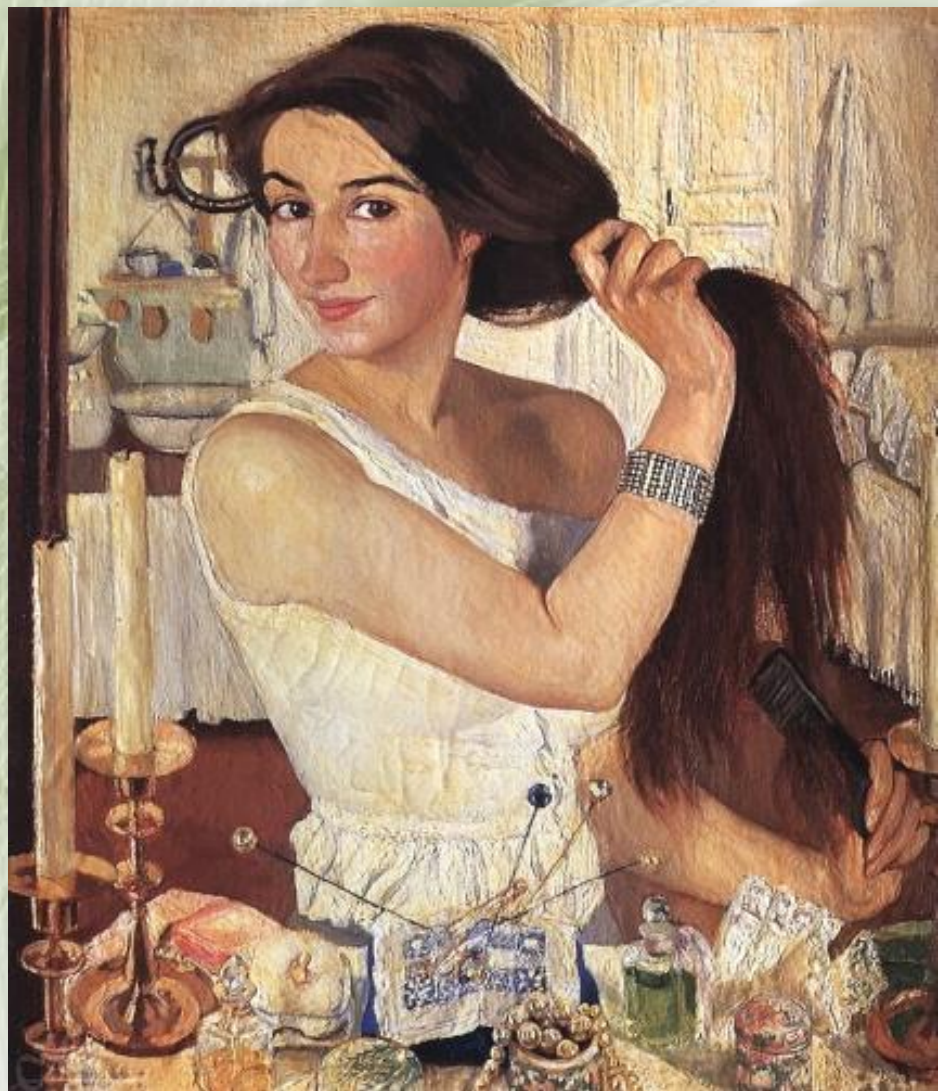
Ярославна И.  
Глазунов



## **Ребенок с кнутиком.**

*Ренуар О., Франция.  
1885. Холст, масло*





За туалетом.  
Автопортрет.  
З. Серебрякова



Кружевница В.  
Тропинин



**Портрет Екатерины II.**

*Левицкий Д.Г.,  
Россия. 1783 г.  
Холст, масло*



# Персонажи портрета



▪ мужской



▪ детский



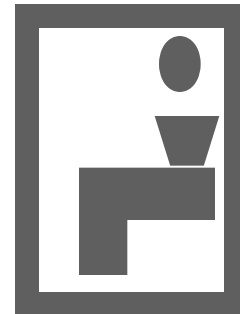
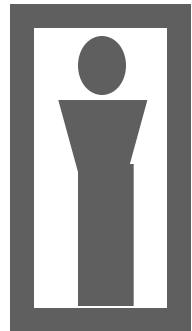
▪ женский



смешанный

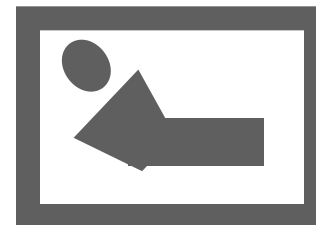


# ***Положение персонажа***



***стоящая натура***

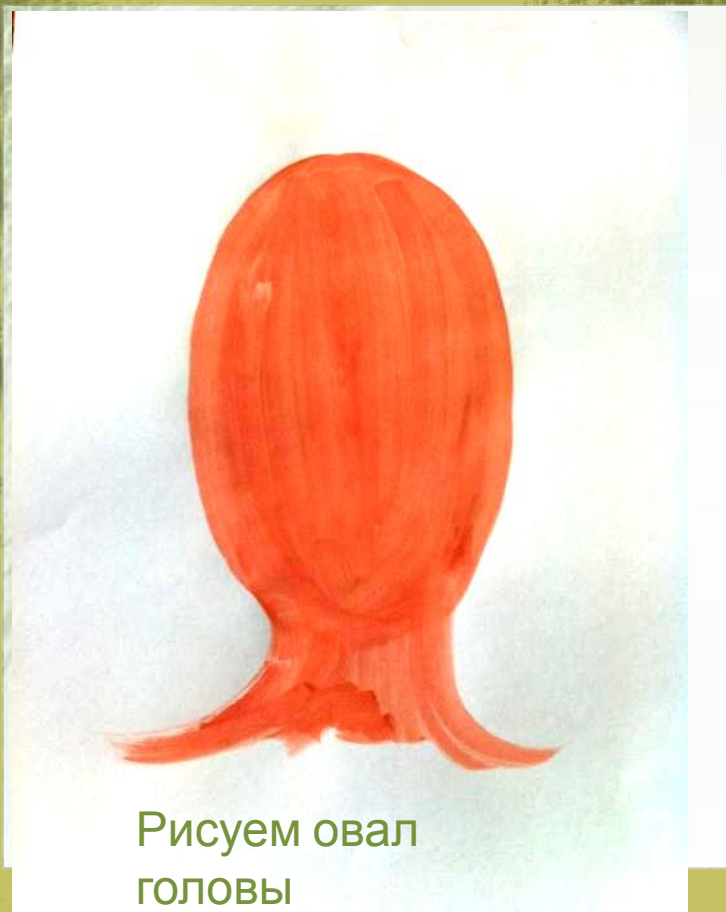
***сидящая натура***



***лежащая натура***



# РИСУЕМ ПОРТРЕТ



Рисуем овал  
головы



Подчёркиваем  
подбородок

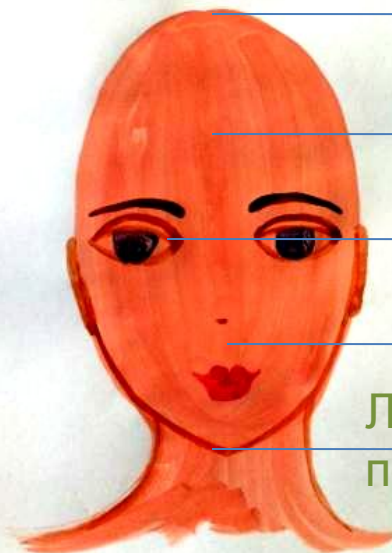
# ПРОПОРЦИИ



## ЛИЦА



Глаза в центре  
Расстояние между  
глазами  
равно самому глазу.



Линия  
волос  
Линия  
глаз  
Линия  
носа  
Линия  
подбородка

Овал головы делим на  
четыре  
равные части.





Короткие волосы.  
Уши рисуем между двумя  
линиями-  
линией глаза и линией кончика  
носа.



Наблюдайте друг за другом,  
рассматривайте лица.

