

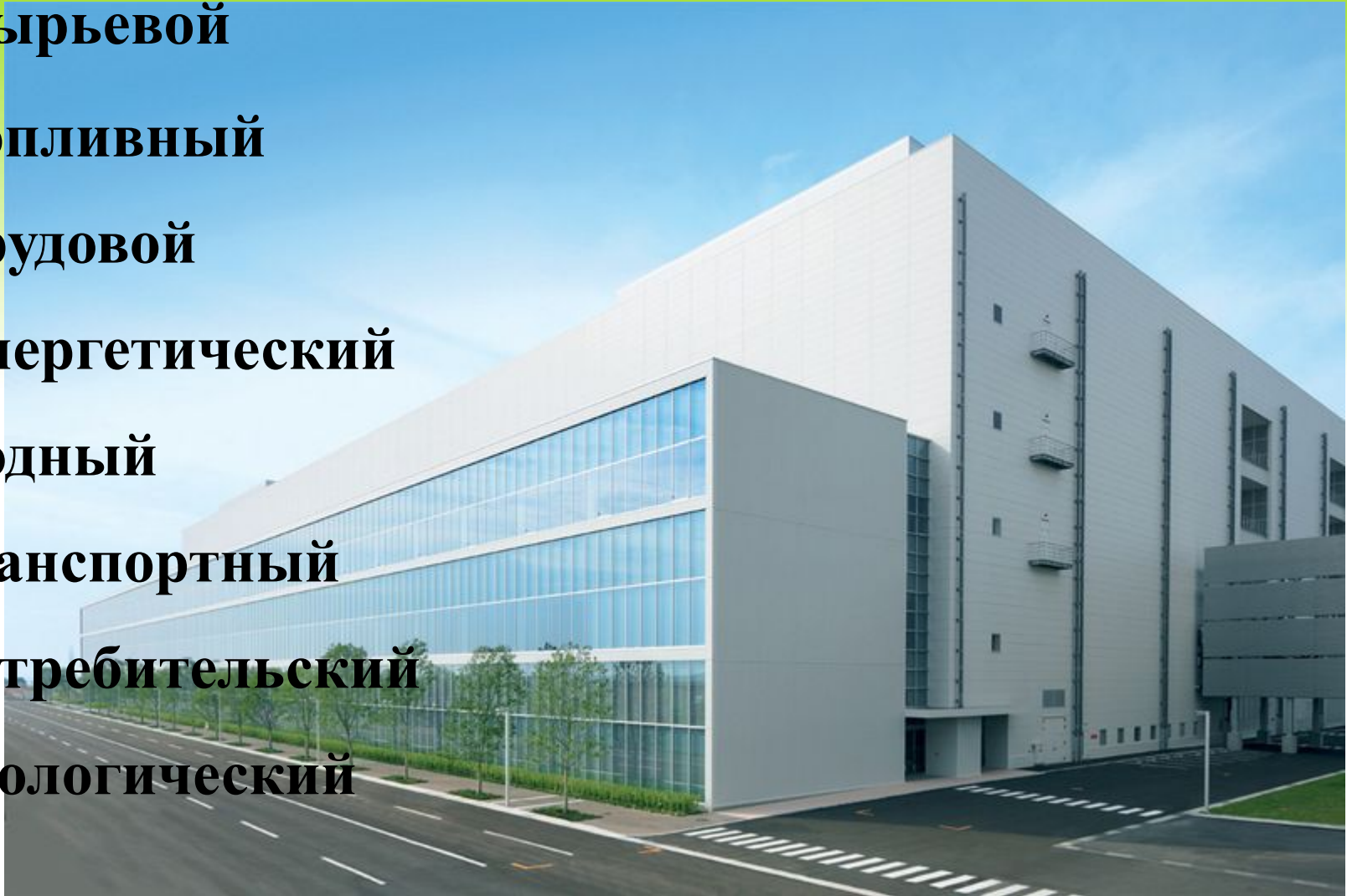
Факторы размещения производства

Факторы размещения производительных сил (производства) — совокупность пространственных неравнозначных условий и ресурсов, их свойств, правильное использование которых обеспечивает наилучшие результаты при размещении производственных объектов и развитии хозяйства районов.

Условия и факторы взаимосвязаны и оказывают непосредственное или косвенное влияние на развитие и размещение отдельных предприятий, отраслей, территориальную организацию хозяйства отдельных регионов.

Факторы производства:

- Сырьевой
- Топливный
- Трудовой
- Энергетический
- Водный
- Транспортный
- Потребительский
- Экологический

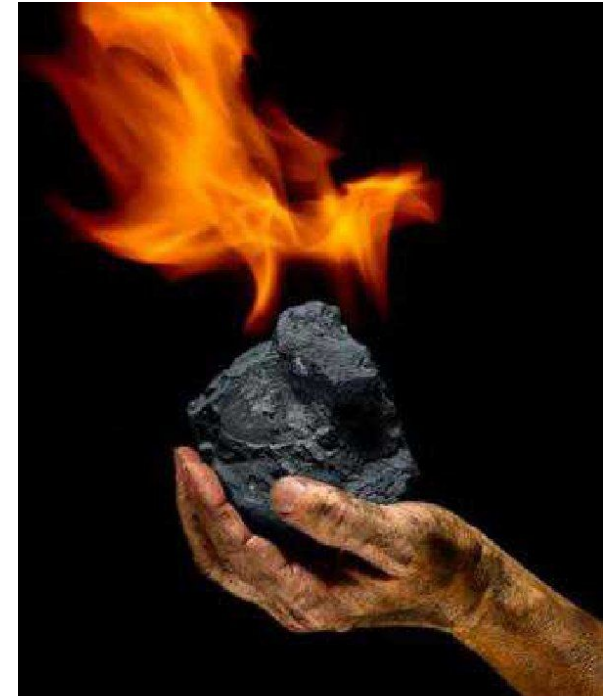


Сырьевой фактор

Сырьевой фактор определяет материалоемкость, т. е. расход сырья и основных материалов на единицу готовой продукции.

К отраслям с наиболее высокими индексами материалоемкости (более 1,5 т сырья и материалов на 1 т продукции) относятся

- черная и цветная металлургия полного цикла,
- целлюлозно-бумажная,
- гидролизная,
- фанерная,
- цементная,
- сахарная отрасли промышленности.





Топливный фактор

Ориентируются
производства,
требующие большого
количества топлива:

- металлургия
- тепловая
энергетика

Энергетический фактор

Суммарные энергетические затраты на производство такой продукции больше, чем на сырье и материалы.

Имеет важное значение в связи с дефицитом энергоресурсов в высокоэнергоемких производствах:

- химической промышленности ,
- цветной металлургии (капроновый и вискозный шелк, алюминий, никель).

Поэтому дальнейшее развитие энергоемких производств наиболее эффективно в восточных районах, прежде всего в Сибири, на базе имеющихся там богатых и дешевых энергоресурсов.



Водный фактор

Водный фактор играет существенную, а в ряде случаев и решающую роль при размещении предприятий *химической, целлюлозно-бумажной, текстильной промышленности, черной металлургии, электроэнергетики*. Затраты на весь комплекс водохозяйственных мероприятий (водоснабжение, отведение и очистка сточных вод) составляет от 1–2% до 15–25% стоимости строящегося предприятия в водоемких производствах.

Вследствие этого они должны размещаться в Сибири, на Дальнем Востоке, Европейском Севере, где стоимость 1 м³ свежей воды в 3–4 раза меньше, чем в районах Центра и Юга европейской части.



Трудовой фактор

Трудовой фактор (затраты живого труда на изготовление продукции) сохраняет важное значение при размещении *машиностроения* (в частности приборостроения), *легкой промышленности*, а также наиболее крупных предприятий других отраслей. Так как затраты труда на 1 т продукции и доля заработной платы в себестоимости не дают правильного представления о трудоемкости продукции, то при организации размещения производительных сил с учетом трудового фактора целесообразно ориентироваться на абсолютную потребность каждого предприятия в рабочей силе.



Транспортный фактор

Транспортный фактор для России с ее значительными континентальными пространствами имеет особое значение.



Экологический фактор

Ориентируются «грязные производства»:

- Металлургия
- Химическая промышленность



Земельный фактор

Земельный фактор приобретает особую остроту при отводе площадок для промышленного строительства (размеры их для крупных предприятий достигают сотен га), в районах интенсивного сельского хозяйства и городах в условиях ограниченности городских коммуникаций и инженерных сооружений. Наиболее рациональным вариантом в этом случае является групповое размещение предприятий в виде промышленных узлов.



ВЫВОД:

1. для каждой отрасли хозяйства характерен свой набор и сочетание факторов ее размещения;
2. сочетание и роль отдельных факторов размещения хозяйства на определенной территории зависит от отраслевой структуры хозяйства страны или региона.

Вместе с тем для большинства отраслей **непроизводственной сферы** потребительская ориентация является важнейшим фактором их размещения. И чем выше доля отраслей непроизводственной сферы в хозяйственном комплексе страны или региона, тем большую роль в размещении хозяйства играет тяготение к потребителю.

Поскольку отраслевая структура большинства стран мира эволюционирует по пути увеличения доли отраслей непроизводственной сферы и уменьшения производственной сферы, можно констатировать, что возрастание роли потребительского фактора в размещении хозяйства является общемировой тенденцией.