

«Как мир хорош в
своей красе
нежданной...»

Уроки 31 – 32.

Виды творческой работы: эскиз пасхального натюрморта. Живописно – декоративный пасхальный натюрморт

Учитель: Подлесных О.
А.
МКОУ Клеповская СОШ

*Над миром солнышко, как
попымя,
Земля над муравою сохнет,
А звон плывет-плывет над
селами.
И где-то за туманом гложнет.*

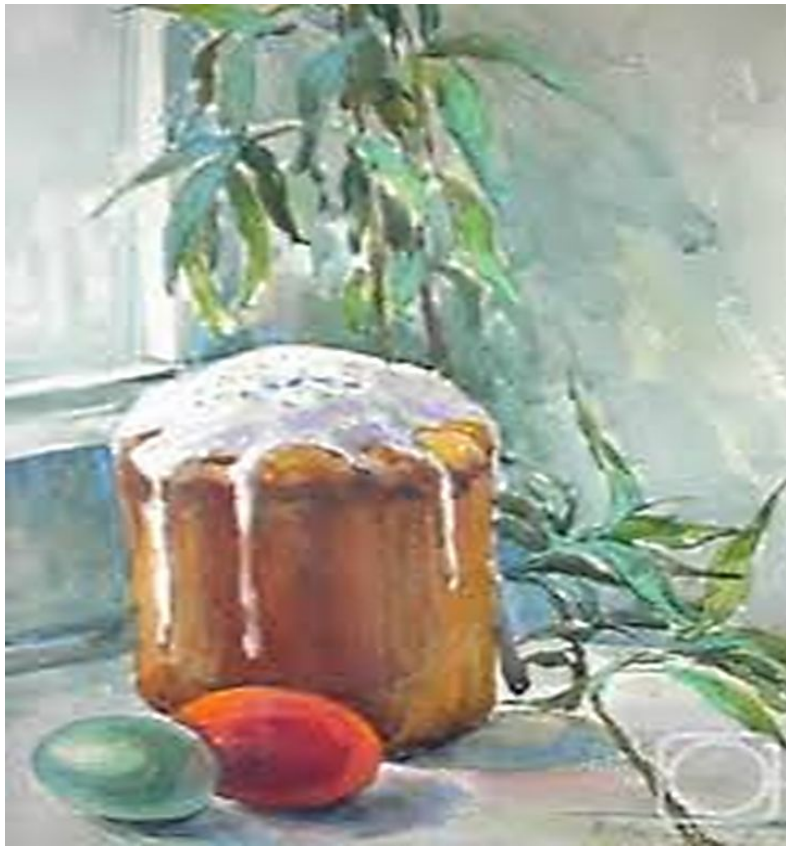
Д.Семеновский.



Аристарх Васильевич
Лентулов. Небозвон 1920-е
гг

Прими к сведению

- Православная Церковь празднует Пасху уже более двух тысяч лет.
- Светлая Пасха – один из самых радостных дней в году. Это поистине всенародный праздник для православного люда.
- Этот день сопровождается особыми обрядами, действиями, имеет определенную атрибутику. Созданию возвышенного настроения способствует целый комплекс церковного искусства: внешний вид и внутреннее убранство храмов, иконы, молитвы и песнопения, праздничные одежды священников
- В каждом доме ведется подготовка к Светлому дню





<https://yandex.ru/collections/card/5a98fe910c1ed284cc234067/>



<https://yandex.ru/collections/card/5c4f32781bf2ad007b6c812e/>

Обрати внимание

- Главный цвет пасхального праздника – красный – довольно часто используют художники в работах на эту тему.
- Самые любимые атрибуты пасхального праздника – крашеные яйца, пасха, куличи.
- Яйцо – одно из главных символических подношений
- На Руси, как и во всем славянском мире, исстари было принято к приходу весны собственноручно расписывать яйца. Украшая их, женщина как бы вплетала свои надежды и пожелания в наносимый узор. Эти расписанные яйца получили название «писанки»



Писанки. Украина.

Контурный рисунок для пасхальных яиц.
Пасхальные яйца. Полховский Майдан

Возьми на заметку

✓ Цвет росписи яиц был не случаен. Он имел символическое значение: белый — цвет чистоты; голубой — цвет неба и духовных знаний; зелёный — здоровье, жизнь; красный — радость жизни; бордовый или коричневый — принадлежность к земле; синий — связь с небом; чёрный — неизвестность, бесконечность.

✓ На яйцо наносились христианские символы: точки — слёзы Богородицы; рыба — символ Иисуса Христа; крест — символ мук Христа.

✓ Геометрические символы — самые популярные. Треугольник — символ триединства: семейного (мать, отец и дитя), божественного (Бог Отец, Бог Сын, Бог Дух Святой), стихийного (земля, небо, огонь).

Обрати внимание

- В композиции пасхальных натюрмортов центральным сюжетом является пасхальное убранство стола. Хозяйки готовили много угощений (пасхальный кулич, творожная пасха, окрашенные яйца)



Аркадий Пластов. Пасхальный натюрморт





Обсудим вместе

✓ Почему в пасхальных натюрмортах изображается преимущественно самая разнообразная еда? Какие ещё предметы в натюрмортах указывают на их принадлежность к пасхальному празднику?

✓ Благодаря каким живописным и композиционным приемам художник достигает звучания, музыкальности, торжественности изображения на полотне, посвящённом Светлому празднику и приходу весны?

✓ Какие из расписных пасхальных яиц тебе понравились?



Творческое задание

1. Выполни эскиз композиции пасхального натюрморта на уроке 31.

Материалы: простой карандаш.

До начала творческой работы

✓ Отметь, что идея твоей композиции — Светлый праздник. В натюрмортную группу могут войти, например, такие предметы: стол, скатерть, вышитое полотенце, кулич, свеча в подсвечнике, тарелка с крашеными яйцами, ваза (стакан) с веточками вербы и т. д.

✓ Помни, что важен композиционный центр — выделение главного предмета (или группы предметов). Все остальные элементы, составляющие натюрморт, должны быть согласованы между собой.



Пасхальный
натюрморт.
Варианты
композиции

2. Выполни живописно-декоративный пасхальный натюрморт на уроке 32.

Материалы (по выбору): гуашь, акварель, цветные мелки, белая или тонированная бумага (для фона).

Советы мастера

- Вспомни, что, подбирая цвета, можно придерживаться контрастной или сближенной гаммы, тёплой или холодной. Исполни работу в соответствии с настроением пасхального праздника.

Что нового узнали

- ✓ Каковы снедь и главные атрибуты праздничного стола на Пасху.
- ✓ Как многообразны виды украшения яиц.
- ✓ Каковы приёмы выделения смыслового центра композиции в пасхальном натюрморте.
- ✓ Как выполнить композицию пасхального натюрморта и завершить работу в цвете.

Поэтапное изображение натюрморта

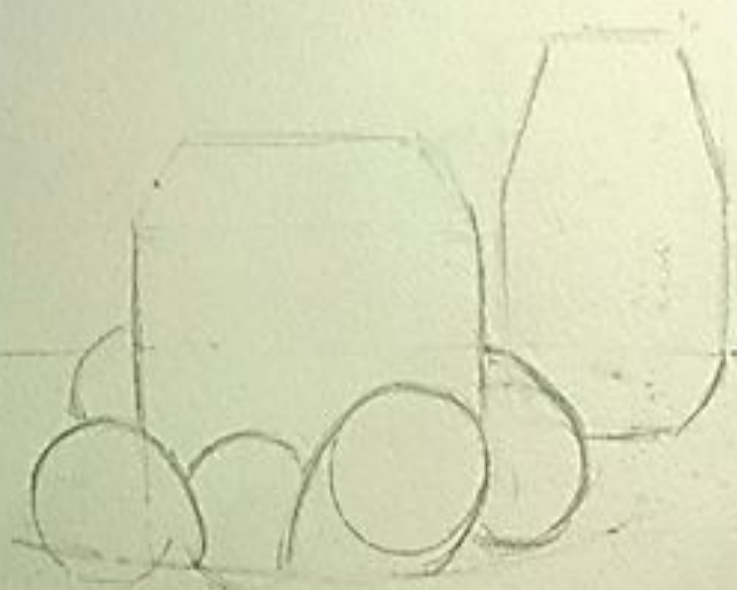
Вспоминаем, что большая часть предметов любого натюрморта, это геометрические фигуры разных размеров – квадраты, прямоугольники, круги, овалы, треугольники, ромбы, трапеции. Я предполагаю разметить на нашем натюрморте кулич (прямоугольник, расположенный горизонтально), вазочку для вербы (прямоугольник поменьше, расположенный вертикально) и крашеные яйца (овалы).

Рисуем горизонтальную линию чуть ниже середины листа, это будет край стола.

Располагаем на нем прямоугольник-кулич, но не в центре, а сдвинув его в левую сторону.

Следующий прямоугольник-вазочка уже и меньше находится справа и чуть выше.

Внизу у кулича прорисовываем квадраты. Их мы превратим сначала в кружки, для тех кому сложно передать овальную форму яиц, а затем кружки трансформируем в овалы.



- Отметим внизу кулича прямоугольник, это будущая тарелка.
- Теперь наши геометрические фигуры превратим в кулич, вазочку и пасхальные яйца в тарелке, скруглив углы и придавая короткими штрихами форму предметам.
- Прорисуем ветви вербы и свечу на куличе.
- Вспоминаем восхитительный цвет куличей: светло-бежевый, песочно-желтый с коричневой хрустящей корочкой и взяв краски приступаем к работе. Пасхальные яйца можно раскрасить в разные оттенки красно-коричневого, обычно такой цвет яйца приобретают после варки в луковой шелухе. Все живописное решение вы выбираете сами, вспоминая то, что вы не раз видели дома.















При подготовке к уроку использованы материалы

- **Изобразительное искусство. 6 класс: учебник для общеобразовательных организаций/Т.Я.Шпикалова, Л.В. Ершова, Г.А.Поровская и др.; под редакцией Т.Я. Шпикаловой. – М.: Просвещение, 2015**
- <https://regnum.ru/pictures/2055802/53.html>
- <https://www.pinterest.ru/pin/297308012882374262/>
- https://artchive.ru/artists/42549~Marija_Sergeevna_Lazareva/works/367359~Paskhal%27nyj_natjurmort
- <https://yandex.ru/collections/card/5a98fe910c1ed284cc234067/>
- <https://yandex.ru/collections/card/5c4f32781bf2ad007b6c812e/>
- <https://www.livemaster.ru/item/5954763-kartiny-i-panno-svetlyj-den>
- **Презентация «Пасхальный натюрморт» учителя Мартюковой Н.Н. ГБОУ СОШ № 270**