

ПОЛЕЗНЫЕ ИСКОПАЕМЫЕ

□ Полезные ископаемые – это богатства земных кладовых, которые человек использует в хозяйстве.

ГРАНИТ

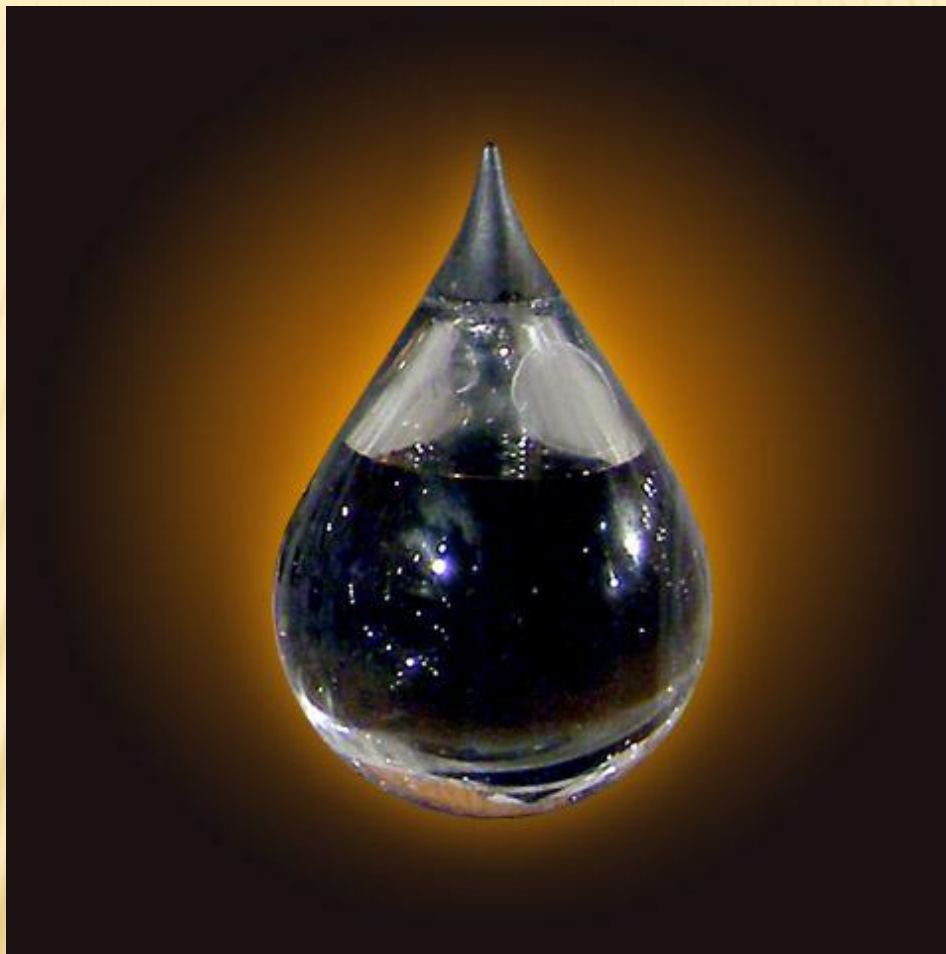


МЕЛ





НЕФТЬ



РУДА



ГЛИНА



ИЗВЕСТНЯК



УГОЛЬ



**ПОЛЕЗНЫЕ ИСКОПАЕМЫЕ - ЭТО
ГОРНЫЕ
породы и минералы, которые
человек использует в хозяйстве.**

ГЛИНА

- Глина — это вторичный продукт земной коры, осадочная горная порода, образовавшаяся в результате разрушения скальных пород в процессе выветривания.



ПРИМЕНЕНИЕ

- Глина является основой гончарного, кирпичного производства.



ИЗВЕСТНЯК

- Известняк — осадочная горная порода органического, происхождения. В малых количествах растворяется в воде.





ГРАНИТ

- Гранит (итал. *granito*, — зерно) —
Состоит из кварца,
калиевого полевого
шпата и слюд.
Граниты очень
широко
распространены в
континентальной
земной коре.







- Эта гора железной руды будет использована в производстве стали.



НЕФТЬ

Нефть (греч. ναφθα — вспыхивать, воспламеняться) — горючая маслянистая жидкость, красно-коричневого, иногда почти чёрного цвета, хотя иногда встречается и слабо окрашенная в жёлто-зелёный цвет и даже бесцветная нефть, имеет специфический запах, распространена в осадочной оболочке Земли; одно из важнейших для человечества полезных ископаемых



НЕФТЕПРОВОД



ЗАГРУЗКА НЕФТИ В ТАНКЕР



КАМЕННЫЙ УГОЛЬ

- **Уголь** был первым из используемых человеком видов ископаемого топлива
- **Каменный уголь** — осадочная порода, представляющая собой продукт глубокого разложения остатков растений (папоротников, хвощей и плаунов).
- Большинство залежей каменного угля было образовано примерно 300-350 миллионов лет тому назад.



ШАХТА



ИНСТРУКЦИЯ:

- 1. Название полезного ископаемого.
- 2. Твёрдое или жидкое ископаемое?
- 3. Прочное или хрупкое?
- 4. Определить цвет, прозрачность.
- 5. Где можно использовать, применить.



□ **1. Какие из полезных ископаемых используют в строительстве?**

- а) песок, глину
- б) гранит, торф
- в) уголь, соль

□ **2. Какие из полезных ископаемых служат топливом?**

- а) нефть, руда
- б) уголь, торф
- в) известняк, газ

□ 3. Какие полезные ископаемые добывают при помощи буровых установок?

□ а) гранит, песок

□ б) уголь, руда

□ в) нефть, газ

□ 4. Люди какой профессии отыскивают месторождения полезных ископаемых?

□ а) строители

□ б) геологи

□ 5. Большинство полезных ископаемых:

- а) жидкие**
- б) твердые**
- в) газообразные**

□ 6. Нефть и газ добывают

- а) на суше**
- б) на море**
- в) и на суше, и на море**