

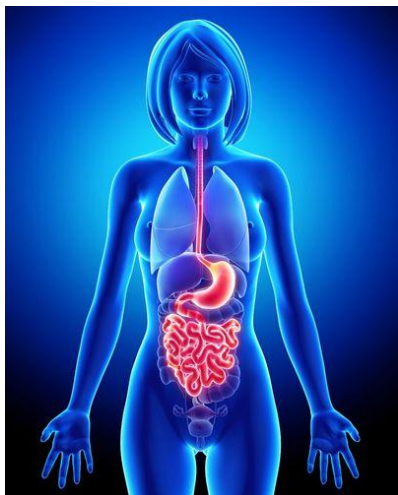
NATURE'S SUNSHINE[®]

Здоровье ЖКТ как ОСНОВА

к.м.н. Антилевский В.В.

Научный консультант компании NSP





Функции ЖКТ

Система пищеварения не только обеспечивает организм пищевыми веществами, но и является связующим звеном между *питанием и метаболизмом*. Она выполняет очень важные функции:

- Переваривание и всасывание пищевых веществ
- Вывод из организма конечных продуктов обмена, токсичных и ненужных веществ
- Детоксикация организма
- Барьерная функция между внешней и внутренней средой организма
- Метаболизм (обмен веществ)
- Поддержка и контроль за микробиоценозом кишечника

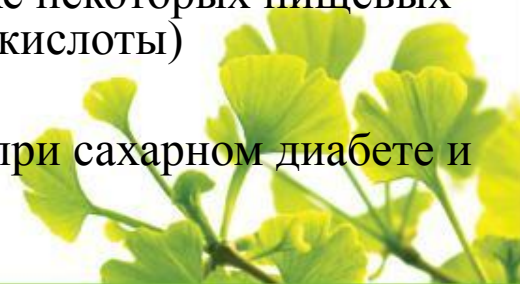
Угрозы

1. Внешние угрозы

- вирусы, паразиты, грибы, гельминты
- токсические пищевые вещества, токсины, образующиеся в продуктах при хранении, вредные искусственные пищевые добавки, или вещества, которыми обрабатывают продукты при производстве и хранении
- токсические химические вещества и фармпрепараты

2. Внутренние угрозы

- токсические вещества, образующиеся при интенсивном обмене веществ – шлаки
- токсины, выделяющиеся при пищеварении
- токсины, образующиеся при недостатке или избытке некоторых пищевых веществ (например витаминов В6, В12 и фолиевой кислоты)
- продукты перекисного окисления
- токсические вещества, образующиеся в организме при сахарном диабете и некоторых наследственных заболеваниях



Последствия сбоев в работе ЖКТ

- **Нервная система:** астено-невротический синдром, ВСД и т.д.
- **Иммунная система:** общее ослабление иммунитета, аллергические, аутоиммунные заболевания.
- **Опорно-двигательный аппарат:** дистрофические заболевания суставов, обменные заболевания суставов – например подагра.
- **Сердечно-сосудистая система:** атеросклероз и его последствия – инфаркт миокарда, инсульт и т.д.
- **Женское и мужское здоровье:** лежит в основе дисгормональных процессов и, как следствие, может провоцировать опухолевый рост.
- **Собственно ЖКТ:** реализуется в опухолевые и дистрофические заболевания ЖКТ.



Алгоритм реабилитации ЖКТ (особенности)

- Индивидуальная программа составляется исходя из стартового состояния ЖКТ конкретного человека;
- Реабилитация ЖКТ построена на физиологии системы пищеварения, а не на ее патологии;
- Продолжительность курса от 3 месяцев и более.



Этапы реабилитации ЖКТ

Этапы 1-2

реабилитация гастродуоденальной зоны

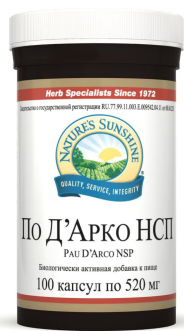
Этапы 3-4

реабилитация кишечника

(флора + ферментация + абсорбция)



Задачи этапа 1

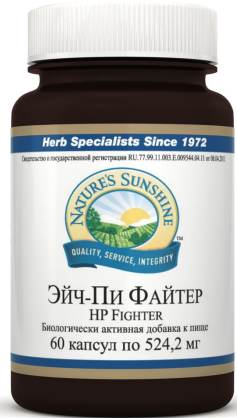


Провести подготовительную работу перед использованием основного продукта реабилитации гастро-дуоденальной зоны – **HP Fighter**;

- ❖ Интенсивность подготовки зависит от стартового состояния ЖКТ и может вестись либо только в базе (*Pau d'Arco + Chlorophyll liquid*), либо с дополнительными продуктами;
- ❖ Дополнительные продукты подбираются исходя из жалоб (см. алгоритм, 13й слайд).



Задачи этапа 2



С ПОМОЩЬЮ *HP Fighter*:

- Уменьшаем интенсивность воспалительного процесса путем подавления активности микроорганизмов (в частности *Helicobacter Pylori*);
- Увеличиваем иммунный потенциал слизистой оболочки желудка и организма в целом;
- Значительно усиливаем защитные возможности слизистой оболочки от внешних угроз, а также и от собственной соляной кислоты и пепсина;
- Снимаем спастические явления как с самих желудка и 12-перстной кишки, так и со сфинктеров системы желчеотделения и поджелудочной железы.

Задачи этапа 2

- ❖ В случае, если изменение образа жизни и питания, поддержание питьевого режима (30 мл на 1 кг массы тела) не привели к стабилизации стула, то 2-ой этап дополняется одним из наших продуктов, регулирующих данную функцию – *Nature Lax* или *Cascara Sagrada*. Дозу подбирать индивидуально, до получения ежедневного, лучше утреннего стула.
- ❖ Для увеличения комфортности прохождения 2го этапа целесообразно использовать *Stomach Comfort* по 1 таблетке 2-3 раза в день через 30-40 минут после еды.



Задачи этапа 3



Подготовка кишечника к восстановлению флоры и ферментации пищи.

- Выполняется в базе с использованием *Caprylic Combination*, которая способна уменьшить популяцию наиболее частых инвазий (грибковая и истинная паразитарная);
- Дополнительные к базе продукты служат повышению эффективности подготовки ЖКТ к восстановлению флоры и увеличивают результативность индивидуальной программы.

Задачи этапа 4

Собственно реабилитация кишечника в части восстановления кишечной флоры, ферментации и своевременной эвакуации содержимого.

Инструменты:

- Продукт для кишечной флоры – *Bifidophilus Flora Force NSP*;

Пищевые волокна (преимущественно растворимая клетчатка) – *Loclo*;

Продукт, активирующий систему желчеотделения и ферментоотделения – *Burdock*;

Фон – *Chlorophyll liquid*.



Если	То
Реабилитация желудка и 12-перстной кишки	
1. Подготовка (курс 10-15 дней)	
Жалоб нет (база)	<i>Pau d'Arco</i> 2-3 капсулы заварить в стакане кипятка, дать остыть до температуры прохладного чая, добавить 1 ч. л. <i>Chlorophyll liquid</i> , выпить за 30-40 мин. до завтрака, обеда и на ночь (база 1).
Изжога, тошнота после еды, умеренные боли в области желудка	База 1 + 2 столовых ложки <i>Aloe Vera Juice NSP</i>
Выраженные боли натошак (ночью!), а также при ранее установленном диагнозе язвенная болезнь желудка или 12-перстной кишки	База 1+ 1 ч. л. <i>Colloidal Silver Forte</i>
Отрыжка воздухом или тухлым, тяжесть в подложечной области после еды	База 1+ <i>Food Enzymes</i> по 1-2 капсулы 2-3 раза в день с основными приемами пищи.
2. Собственно реабилитация желудка и 12-перстной кишки (курс 20 дней)	
Жалоб нет (база)	<i>H-p Fighter</i> по 1 капсуле за 20-30 мин. до завтрака, обеда и на ночь, запивая раствором – 1 ч. л. на 1 стакан воды – <i>Chlorophyll Liquid</i> (база 2).
Запоры	<i>Cascara Sagrada</i> или <i>Nature Lax</i> , подбирая дозировку индивидуально, начиная с 1-2 капсул на ночь
Длительное чувство тяжести в желудке после еды, отрыжка воздухом или тухлым, при ранее установленном диагнозе: атрофический гастрит.	База 2+ <i>Food Enzymes</i> по 2 капсулы 2 раза или <i>AG-X</i> по 2 капсулы 2 раза в день с основными приемами пищи.
Для усиления программы и увеличения ее комфортности	При усилении (появлении) в процессе курсов 1а, 1б изжоги, жжения в подложечной области или (и) тошноты после еды используйте <i>Stomach Comfort</i> , разжевывая по 1 таблетке через 30-40 минут после приема пищи 2-3 раза в день.
	При высоких психо-эмоциональных нагрузках используйте <i>HVP</i> по 2 капсулы в обед и за 1-1,5 часа до сна.

Реабилитация кишечника

3. Подготовка (курс – 15 дней)

Жалоб нет (база)	<i>Caprylic Combination</i> по 2 капсулы 3 раза в день с едой (база 3)
Избыточное газообразование, вздутие живота, молочница	База 3 + <i>Capsicum & Garlic w/Parsley</i> по 2 капсулы 3 раза в день строго с едой или <i>HP Garlic</i> по 2 таблетки 2 раза в день с едой.
При болях в подреберье, горечи во рту, у имеющих диагнозы: хронический панкреатит, желчекаменная болезнь, дискинезия желчевыводящих путей, хронический холецистит, при удаленном желчном пузыре	База 3 + <i>Nature's Noni Juice</i> по 2 ст. ложки 2-3 раза в день за 30-40 минут до еды или <i>Morinda</i> по 2 капсулы 3 раза в день с едой.
Аллергические или аутоиммунные заболевания, спастические боли около пупка	База 3 + <i>Black Walnut</i> по 2 капсулы 3 раза в день.

4. Собственно реабилитация кишечника (курс – 45 дней)

Bifidophilus Flora Force NSP по 1 капсуле 2 раза в день

Burdock по 1 капсуле 2 раза в день с основными приемами пищи (при желчекаменной болезни по ½ капсулы 2 раза в день);

Chlorophyll Liquid по 1 ч. л. в стакане теплой воды 2 раза в день;

Loclo по 1 ст. ложке 1 раз в день, разводя в стакане воды, в течение часа выпить как минимум 1-2 стакана жидкости. Начинать можно с меньшей дозы.

Примечание: Важно понимать, что усиление клинических проявлений заболеваний при реабилитации организма закономерно, так как симптомы – и есть проявление защитных сил самого организма. Управлять выраженностью этих проявлений довольно легко. Просто снизьте дозу принимаемых продуктов в 2-3 раза, увеличив продолжительность курса. Или вернитесь в алгоритме на 1 шаг назад (например, с пункта 3 на пункт 2).

Важно!

- Программа рекомендуется всем, начиная с подросткового возраста и массы тела от 45 кг.
- Проводится не менее 1 раз в год;
- Сочетается с приемом привычных для Вас продуктов (витамино-минеральных комплексов, Омега-3 и т.д.);



Результаты



Человек получает **оздоровленный кишечник**, что само по себе является мощным инструментом общего оздоровления организма. Кроме того, результатом является **значительное улучшение состояния всасывательной**

поверхности что крайне важно для употребления других продуктов NSP, т.к. повышается эффективность их применения!



Алгоритм реабилитации ЖКТ как бизнес-инструмент

Преимущества:

- Легко дублируемый инструмент, используемый без привлечения дополнительных ресурсов.
- Предполагает длительное использование продуктов, что создает привычку пользоваться оздоровительной продукцией компании NSP.
- Выгода для пользователя: серьезная скидка \$16,08 = 13% + бонус (\$5-\$30)



Алгоритм реабилитации ЖКТ как бизнес-инструмент

Преимущества:

- Приобретение одного набора позволяет новому партнеру получить свое первое вознаграждение.
- Простой способ закрыть ранг Лидера (продажа 5 наборов в месяц обеспечит лидерский объем).
- Набор "Здоровье ЖКТ как основа" – гарантированный способ привлечь новых лояльных потребителей, развить свой бизнес, расширив сеть своих партнеров.



Алгоритм реабилитации ЖКТ как бизнес-инструмент

Примеры:

- Ассистент: Я+4=консультант за 1 месяц + 1 месяц ускоренного менеджера.
- Консультант: Я + 1 такой ассистент + 2 новых партнера с ЖКТ – первый месяц ускоренного лидера.

дальше сами ☺ ...



Рекомендации по продвижению

Для каждого партнера алгоритм ЖКТ должен стать аксиомой, само собой разумеющимся началом любого подхода (включая косметику);

Для этого:

- Это должна быть тема, которая будет звучать в залах для дистрибьюторов каждый месяц.
- В лекциях врачам и косметологам необходимо рекомендовать акцентировать внимание на том, что любые программы и мероприятия, о которых они рассказывают своим партнерам и клиентам, будут действительно эффективны, только если у человека здоровый ЖКТ.
- Тема здоровья ЖКТ должна обязательно подниматься на домашних кружках и идти красной линией при работе с новыми людьми.

Информационное сопровождение



- ✓ Информация на сайте www.natr.ru в разделе «Продукция НСП»;
- ✓ Брошюра
- ✓ Видео в интернете и на сайте
- ✓ Регулярные вебинары

Удачи Вам на пути к ЗДОРОВЬЮ!



NATURE'S SUNSHINE®