

Н. В. Г О Г О Л Ъ



**Образы
помещиков в
поэме
«Мертвые
души»**

Персонажи поэмы

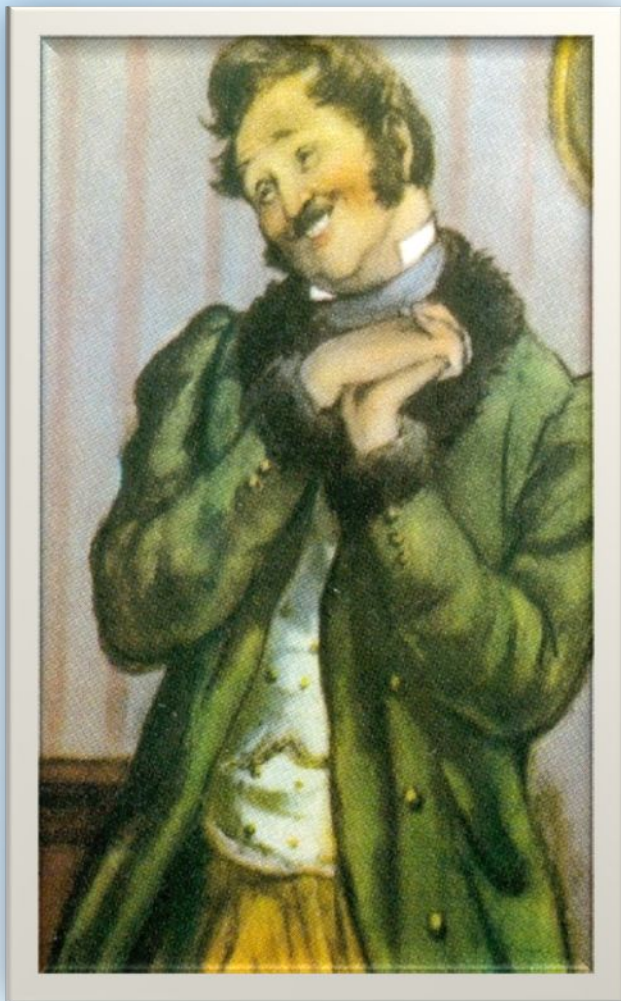
*« Один за другим следуют у меня герои,
один пошлее другого »*

Н. В. Гоголь.

Помещики:

1. Манилов.
2. Коробочка.
3. Ноздрев.
4. Собакевич.
5. Плюшкин.

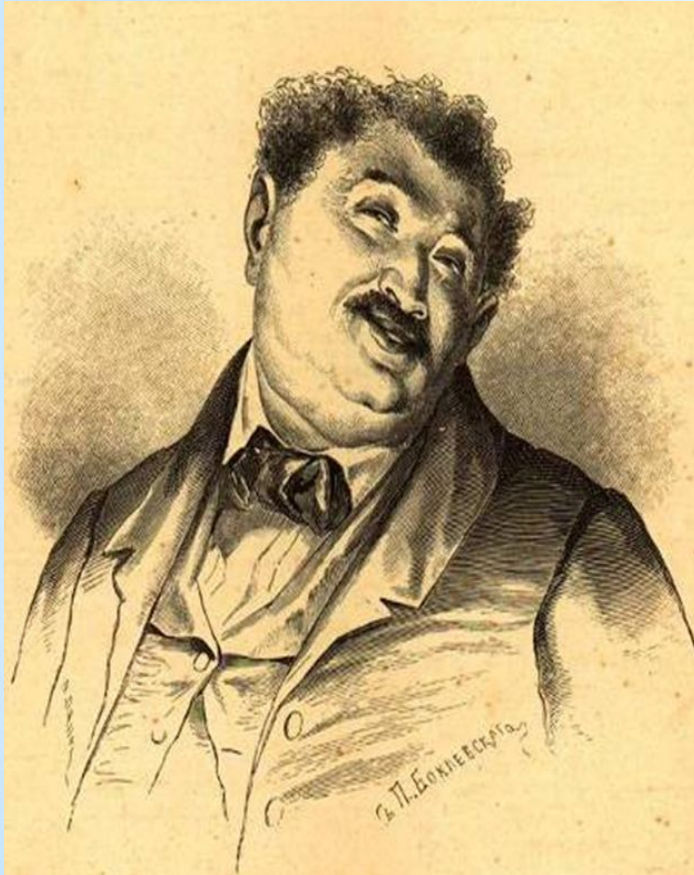
МАНИЛОВ.



МАНИЛОВ

Окружающая обстановка	Портрет	Характер	Отношение к просьбе Чичикова
<p>Дом господский стоял одиноко на возвышении; нет деревьев, зелени; в доме чего-нибудь вечно не доставало; Рядом с прекрасной мебелью стояли 2 кресла, обтянутые кожей.</p>	<p>На внешность человек приятный, но в приятности много сахара</p>	<p>Человек так себе, ни то ни сё, ни в городе Богдан, ни в селе Селифан; дома говорил очень мало; много думал, фантазировал; уже 2 года читал 14-ю страницу</p>	<p>Удивился, согласился передать бесплатно; не знает, сколько у него умерло крестьян</p>

МАНИЛОВ.



Черты характера:

• Эгоизм (увлечение несбыточными проектами).

- Мечтательность.
- Бесхарактерность.
- Сентиментальность.
- Бесхозяйственность.

КОРОБОЧКА.



КОРОБОЧКА

<p>Хорошая деревенька, полный двор птиц, старенькие обои, хорошие огороды, деревья</p>	<p>Женщина пожилых лет, в спальном чепце, с фланелью на шее</p>	<p>Гостеприимная, торгует мёдом, пенькой, салом, перьями</p>	<p>Интересуется, зачем они ему; знает точное количество умерших (18 душ), боится продешевить, хочет немного подождать, согласилась продать за 15 ассигнаций</p>
---	--	---	--

Настасья Петровна Коробочка



Черты характера.

- Дубиноголовость.
- Мелочная хлопотливость.
- Невежественность.
- Скопидомство (бережливость до скупости)



НОЗДРЕВ.



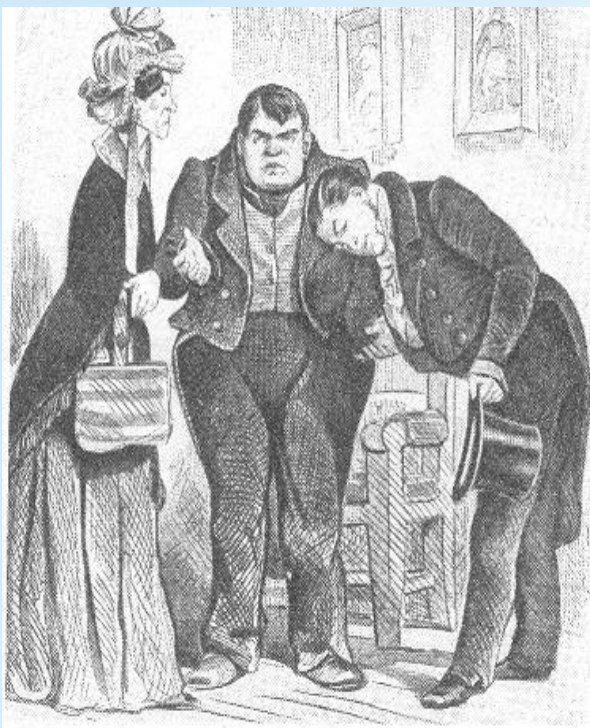
НОЗДРЕВ

<p>Конюшня, где 2 лошади; пруд; только псарня в отличном состоянии: был среди псов как отец семейства; плохие земли; в кабинете висели сабли и ружья, кинжалы, шарманка, трубки</p>	<p>Среднего роста, черные густые волосы, румяные щеки, белые зубы, черные бакенбарды, свеж, кровь с молоком</p>	<p>Играет в карты, лихач, кутила, любит погулять; дома больше дня не может усидеть; исторический человек, рассказывает небылицы, врёт</p>	<p>«Зачем они тебе? Верно, что-нибудь затеял? Пока не скажешь, не сделаю»; не верит объяснениям Чичикова, называет его мошенником, предлагает купить в придачу коня, собак, шарманку; затеял драку, Чичиков еле-еле убежал от него</p>
--	--	--	---



НОЗДРЕВ – исторический человек

- **Хвастовство.**
- **Безалаберность.**
- **Наглость.**
- **Ярмарочный
героизм.**

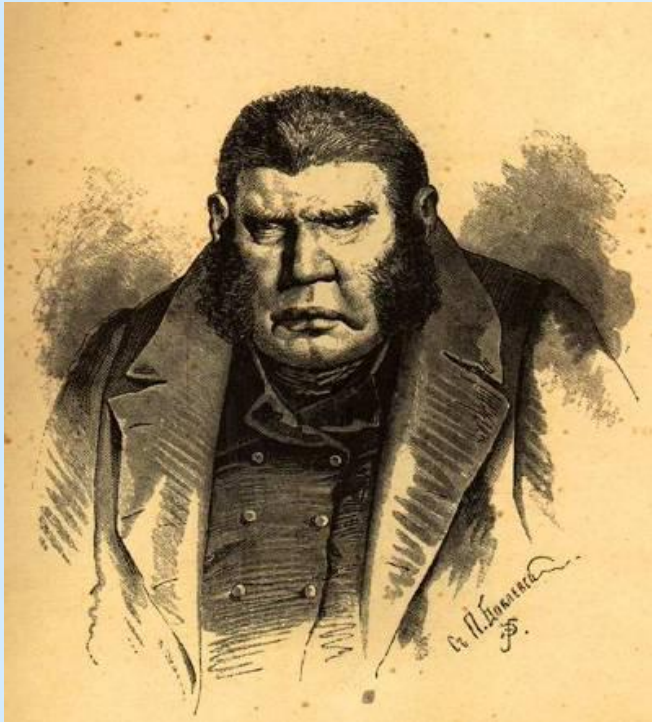


СОБАКЕВИЧ Михаил Семёнович.



СОБАКЕВИЧ

<p>Большая деревня, два леса, деревянный дом с мезонином, крепкие прочные строения, решетки, картины с полководцами</p>	<p>Похож на медведя, фрак медвежьего цвета, рукава длинные, панталоны длинные, цвет лица каленый, горячий</p>	<p>Плохо отзывается о городских чиновниках</p>	<p>«Извольте, я готов продать» (по сту рублей за штуку); «Да вот вы же покупаете, стало быть нужен»; долго торговался: 100-75-50-30-25 рублей; продал по 2, 5 рубля (два с полтиной)</p>
--	--	---	---



СОБАКЕВИ «чёртов кулак»

Черты характера:

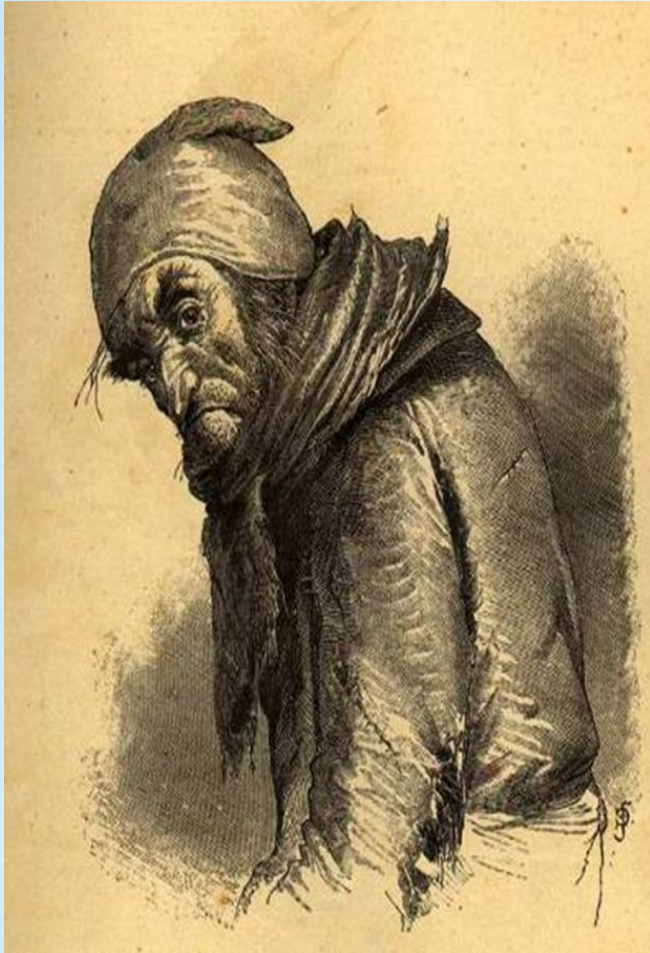
- Кулачество.
- Человеконенавистничество.
- Мракобесие (реакционность, враждебность прогресса, культуры, науки).
- Грубость.
- Прижимистость.



ПЛЮШКИН.



**ПЛЮШКИН – прореха на теле
человечества (Гоголь Н.)**



ПЛЮШКИН

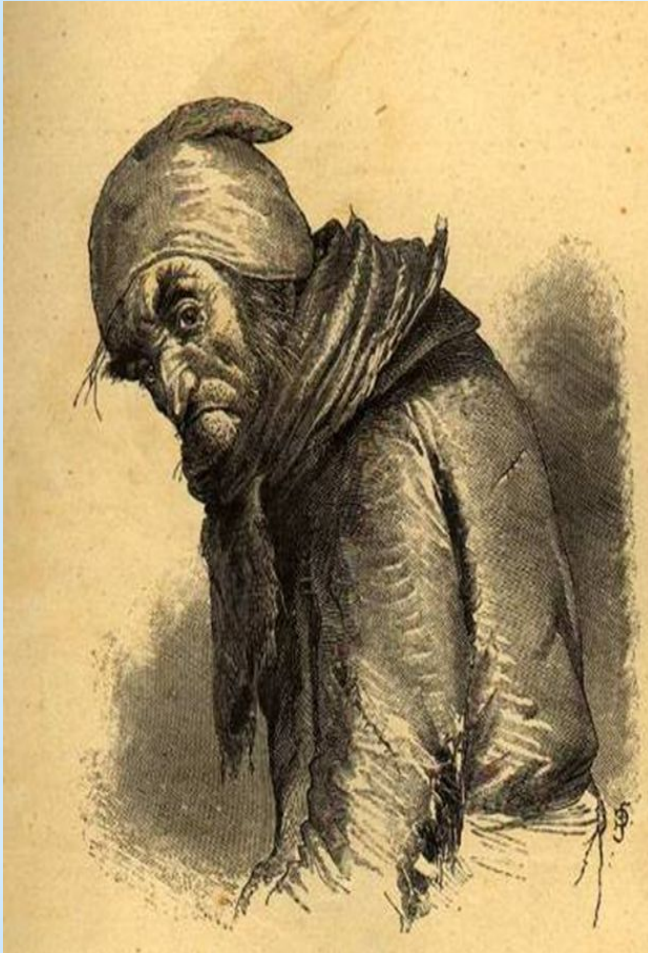
Большое село, ветхость, господский дом похож на дряхлого инвалида, окна были заставлены ставнями или забиты досками; темные холодные комнаты, беспорядок, в углу куча всякого хлама, одна пара сапог для всей дворни, крестьяне убегают от него; имеет больше тысячи душ, во всех углах двора сторожа

Нельзя было определить: баба или мужик; платье как женский капот, на голове колпак; грязный халат, на шее или чулок, или подвязка; деревянное лицо, нет зубов; мужики прозвали его «Заплатанной»

Ходил по улицам и всё, что ни попадалось ему, ташил к себе; когда-то был женат, сосед заезжал к нему, имел троих детей; жена умерла, старшая дочь вышла замуж за офицера, сын поступил на службу, младшая дочь умерла; превратился в скупого хозяина, морит крестьян голодом; жалуется на нищету, хотя все добро его гниёт

Предложение изумило его; обрадовался (будет доход), согласился продать 78 душ по 30 копеек

ПЛЮШКИН Степан - предел морального падения человека



Черты характера:

- Ненасытная жадность.
- Скупость.
- Крохоборство (мелочная скупость).