



Царство Растения. Внешнее строение и общая характеристика



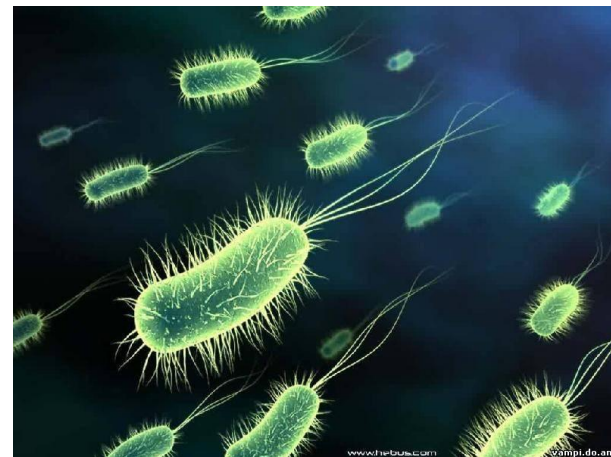
Царства

Растени

Животн

Гриб

Бактер

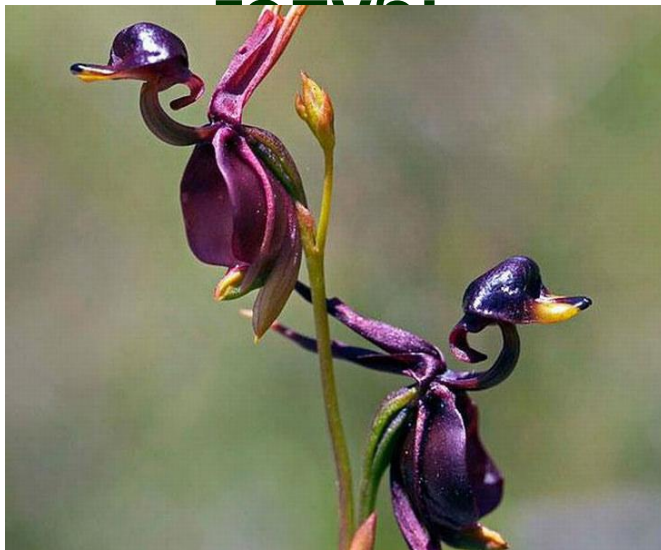




Орхидея Летящий



Орхидея Хохочущий



**Орхидея Летящая
утка**



**Орхидея с обезьяньей
мордочкой**

Признаки растений

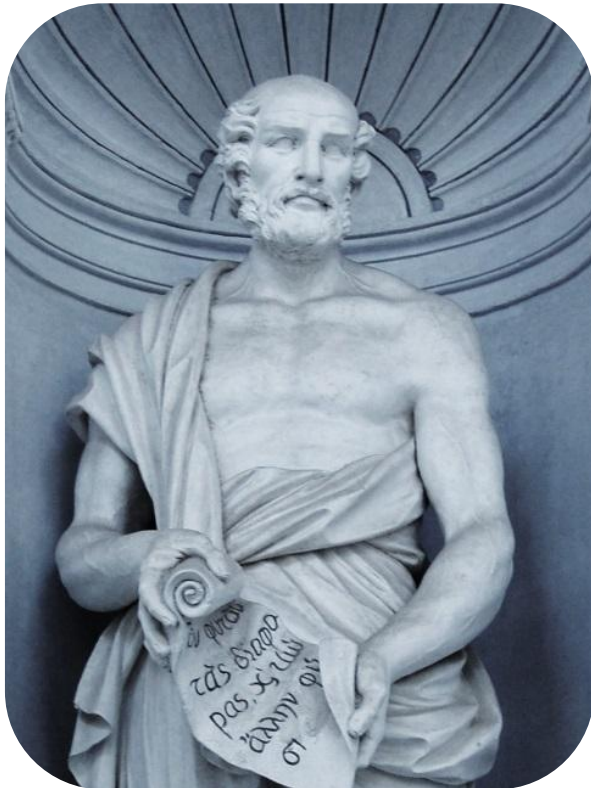
1. Наличие хлорофилла
2. Способность к фотосинтезу

Жизненные формы



Ботаника

(от греч. *ботане* – «растение»)-
наука о растениях



← **е о ф р а с т**
(о к . 372–287
г г . д о н . э .)
– «о т е ц
б о т а н и к и»

Растен

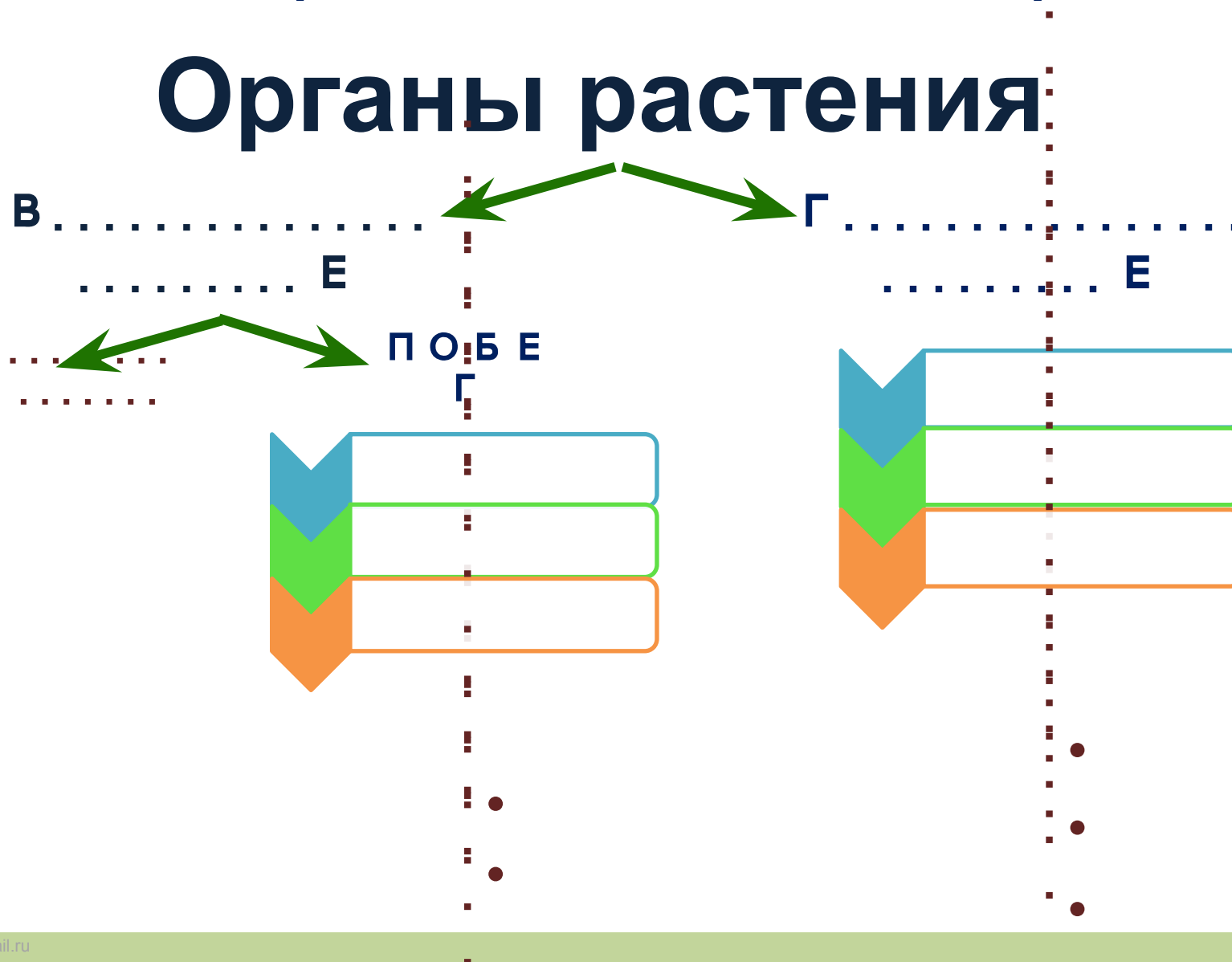
Дикорасту
щие

Культу
рные



Почитайте учебник
на стр. 10-12 и заполните схему

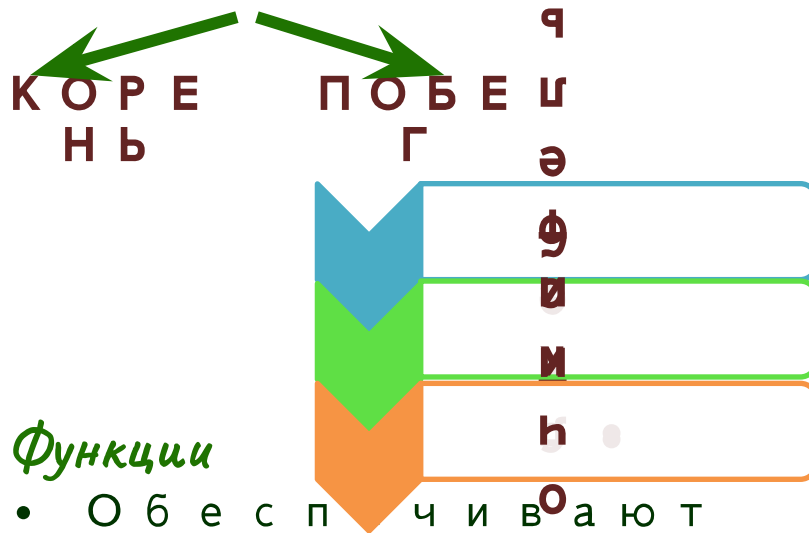
Органы растения



Органы растения

ВЕГЕТАТИВНЫЕ

ГЕНЕРАТИВНЫЕ



Функции

- Обеспечивают основные процессы жизнедеятельности
- Вегетативное размножение растений

Функции

- Половое размножение



Растен

ИЯ

Низшие

Высши

е

Есть

органы



Нет органов

Таллом

(слоевище)



Растен

Споровые

ИЯ Семенн

ые
Голосемен
ные



покрытосем
енные



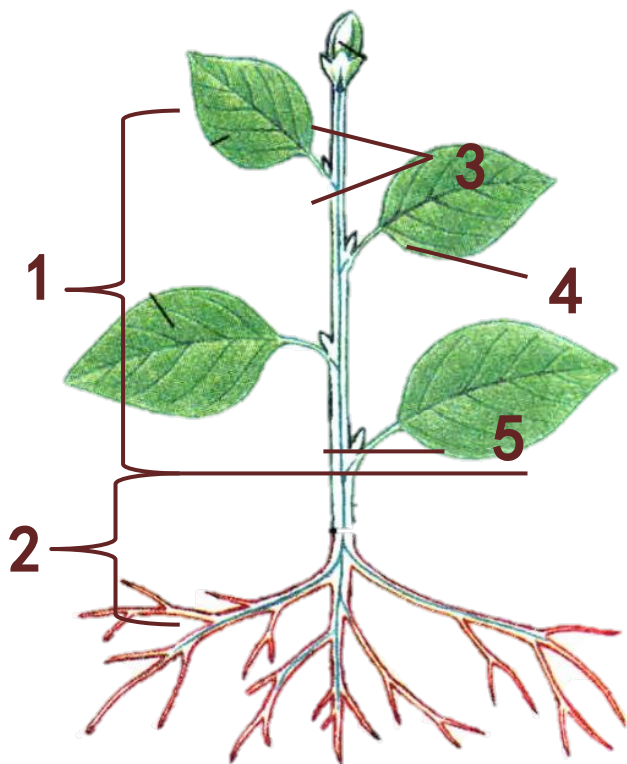
- **Задание 1**

Заполните пропуски в тексте.

1. Наиболее важные признаки представителей царства Растения – это наличие _____ и способность образовывать _____ вещества из _____ и _____ на свету.
2. Ботаника- наука, изучающая _____.

• Задание 3

Используя схему растения, назовите его
основные части.



- 1- _____
- 2- _____
- 3- _____
- 4- _____
- 5- _____

Д о м а ш н е е з а д а н и е

П а р а г р а ф



1.
В ы у ч и т ь с х е м у



о с н о в н ы х о р г а н о в
р а с т е н и я .
З н а т ь



о с н о в н ы е п о н я т и я

т е м ы



Интернет-ресурсы:

Листья

http://img-fotki.yandex.ru/get/9062/112424586.7b4/0_c0134_7a2dde68_X_L.png

Вы можете использовать
данное оформление
для создания своих презентаций,
но в своей презентации вы должны указать
источник шаблона:

Фокина Лидия Петровна
учитель начальных классов
МКОУ «СОШ ст. Евсино»
Искитимского района
Новосибирской области

Сайт

<http://linda6035.ucoz.ru/>