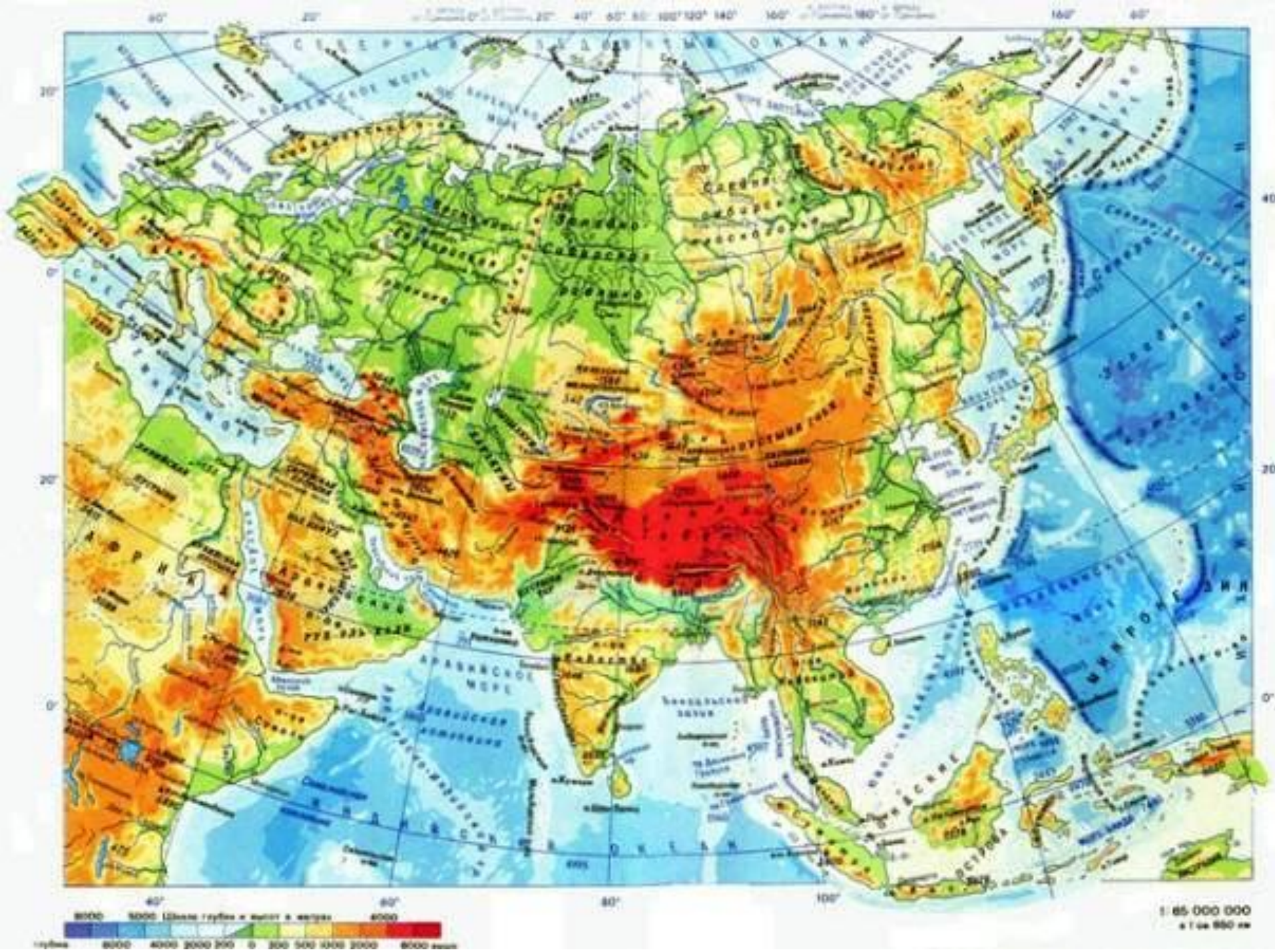




Еуразия.
Физикалық -географиялық орны.
Материк жағалауындағы мұхиттар

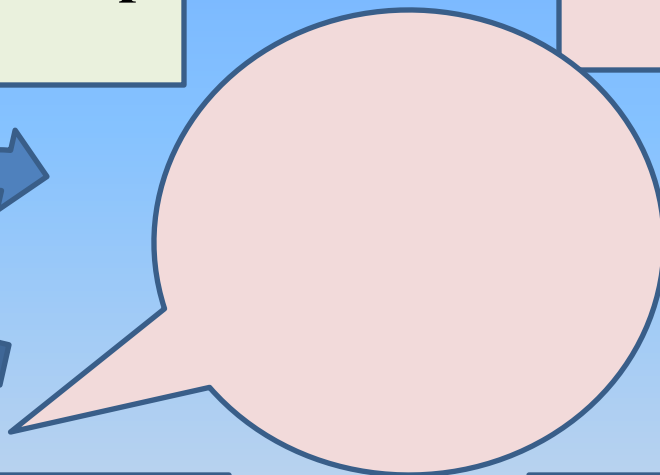


**Құрылықтың 1/3
бөлігін алып жатыр**

**Жер шарындағы
халықтың ¾ бөлігі
қоныстанған**

**Төрт бірдей мұхит
қоршап жатыр**

**Біздің отанымыз ҚР
жер кіндігі болып
табылатын**



Евразия



1. Дүние жүзіндегі ең биік тау шыңы - Гималай тауындағы
 - Джомолунгма шыңы, биіктігі 8848м
- 2. Жер шарындағы теңіз деңгейінен ең төмен орналасқан жер - Арабия түбегіндегі, Өлі теңіз - 403м
- 3. Жер шарындағы ең үлкен түбек – Арабия, ауданы - 3млн. м²
- 4. Ең суық жер - Солтүстік Шығыс Сібірде - Оймякон, -71°С
- 5. Ең ыстық жер - Тар шөлі, +53°С
- 6. Аса құрғақ аптапты Араби түбегінің оңтүстігінде жауын-шашын - 15мм аз
- 7. Жауын-шашын көп түсетін жер – Гималайдың оңтүстік – шығыс беткейінде Черанунджи елі, 12000мм
- 8. Жер шарындағы ең үлкен көл - Каспий теңізі, ауданы - 390мың.км²
- 9. Жер шарындағы ең терең көл - Байкал көлі, тереңдігі - 1620м



*Каспий теңізі - әлемдегі ең үлкен көл.
Ауданы 371 мың км, ұзындығы 1200 км, ені 320 км.*

Шеткі нүктелері:

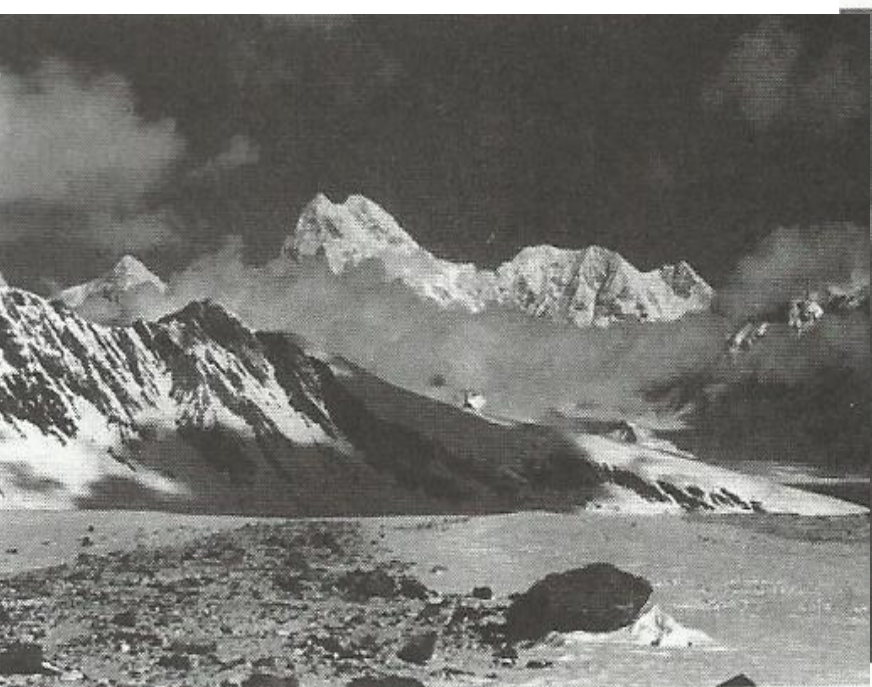
1. Солтүстігі - Челюскин мүйісі ($77^{\circ}43'$ с.е. $104^{\circ}18'$ ш.б.)
2. Оңтүстігі - Пиай мүйісі ($1^{\circ}16'$ с.е. $103^{\circ}30'$ ш.б.)
3. Батысы – Рока мүйісі ($38^{\circ}47'$ с.е. $9^{\circ}34'$ б.б.)
4. Шығысы - Дежнев мүйісі ($66^{\circ}05'$ с.е. $169^{\circ}40'$ ш.б.)



Тар шөлі



Эверест



Федченко мұздығы



Ключи Шоқысы.(4750м)

A scenic landscape photograph of Lake Baikal at sunset. The sun is low on the horizon, creating a bright orange and yellow glow across the sky and reflecting on the water. The sun's rays are visible as a starburst effect. The lake is calm, and the surrounding hills are silhouetted against the bright sky. The overall mood is peaceful and majestic.

Ең терең көл - Еуразиядағы
Байкал көлі.

Тереңдігі 1637 м



Эверест

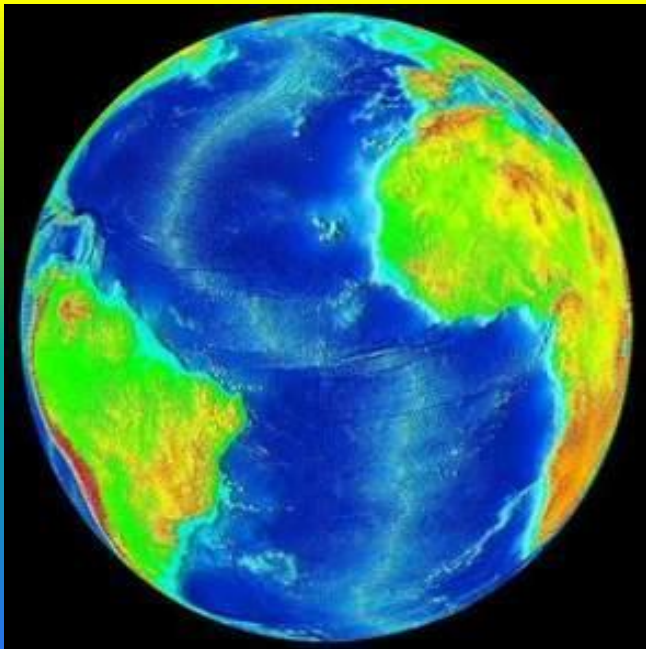
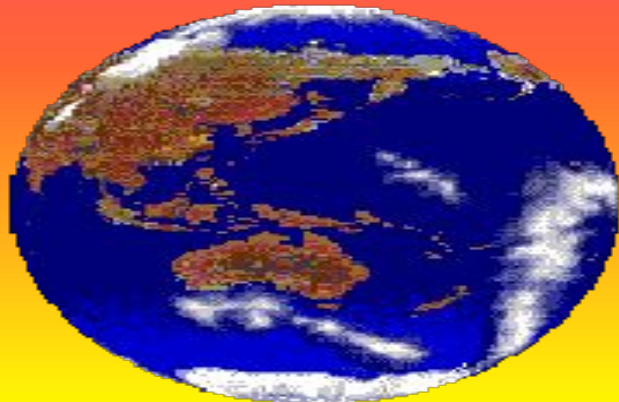
Солтүстік мұзды мұхит



Үнді мұхиты



Атлант мұхиты



Тынық мұхиты

