

Безопасное колесо

Знатоки правил дорожного движения

Тренинг 2

Вопрос № 1.

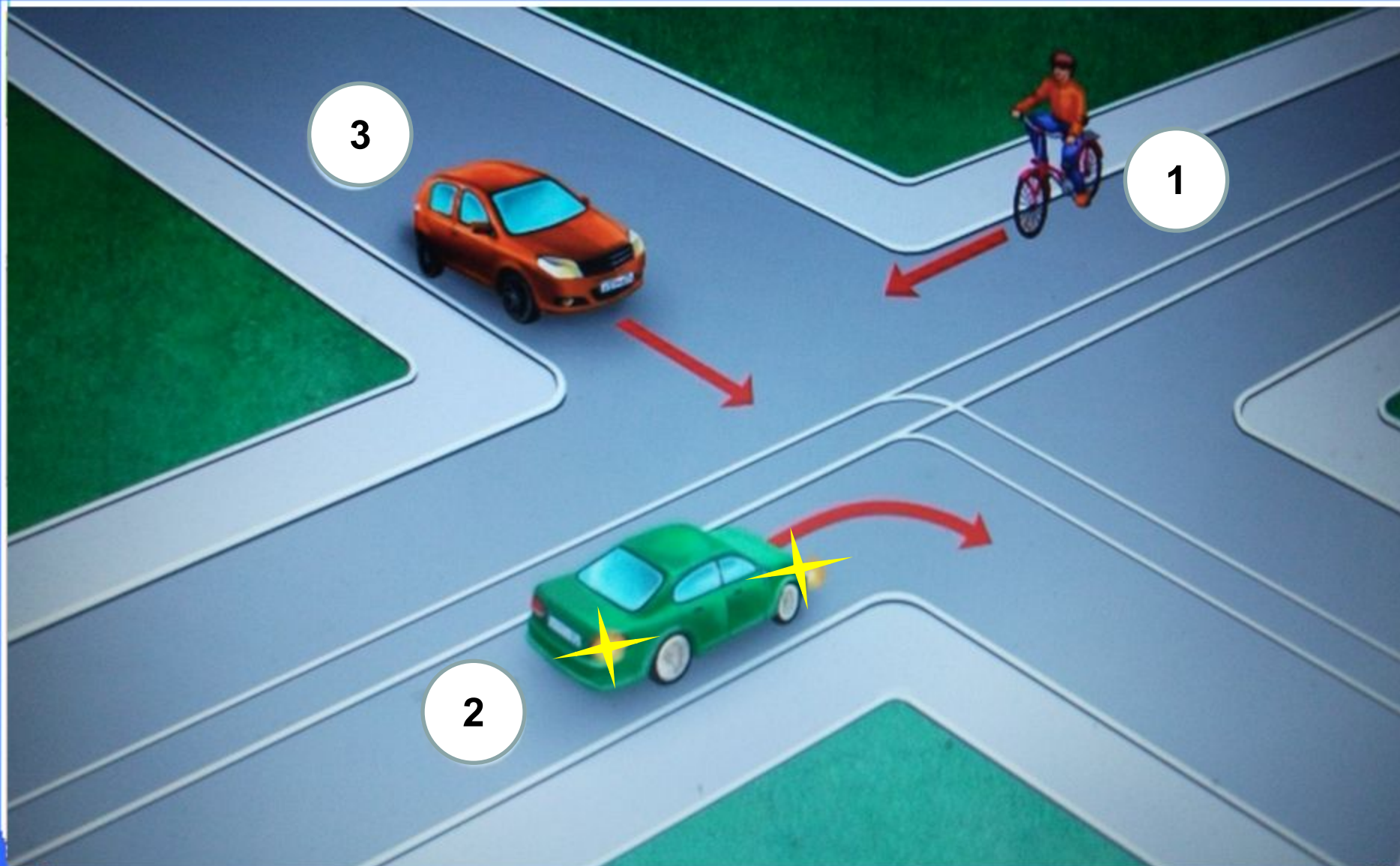


ВОПРОС

№ 1

КТО ИЗ УЧАСТНИКОВ ДОРОЖНОГО ДВИЖЕНИЯ
ПРОЕДЕТ ПЕРЕКРЕСТОК ПЕРВЫМ?

00:25



Вопрос № 2.

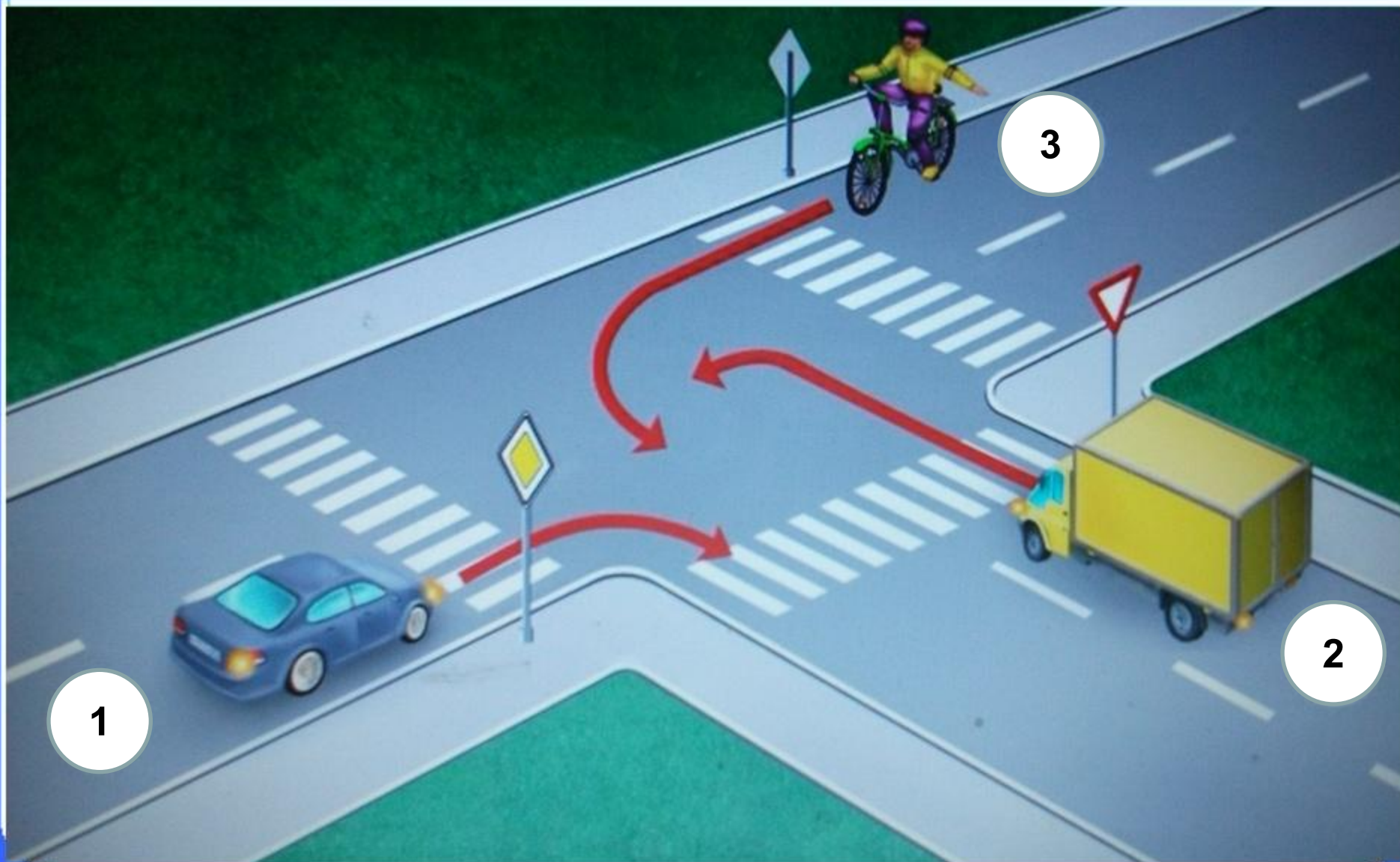


ВОПРОС

№ 2

КТО ИЗ УЧАСТНИКОВ ДОРОЖНОГО ДВИЖЕНИЯ
ПРОЕДЕТ ПЕРЕКРЕСТОК ВТОРЫМ ?

00:25



1

2

3

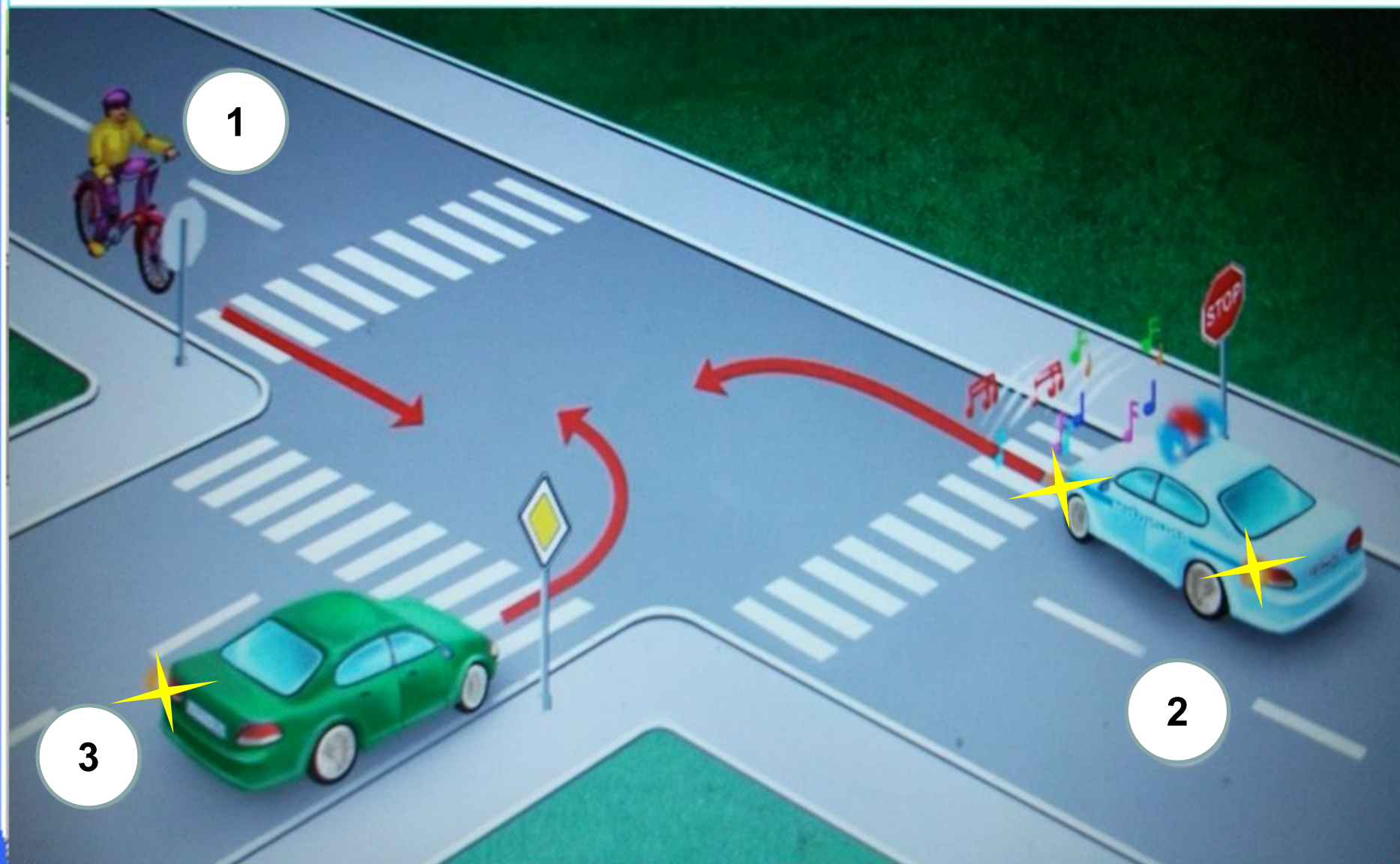
Вопрос № 3.



ВОПРОС
№ 3

КТО ИЗ УЧАСТНИКОВ ДОРОЖНОГО ДВИЖЕНИЯ
ПРОЕДЕТ ПЕРЕКРЕСТОК ТРЕТЬИМ ?

00:25



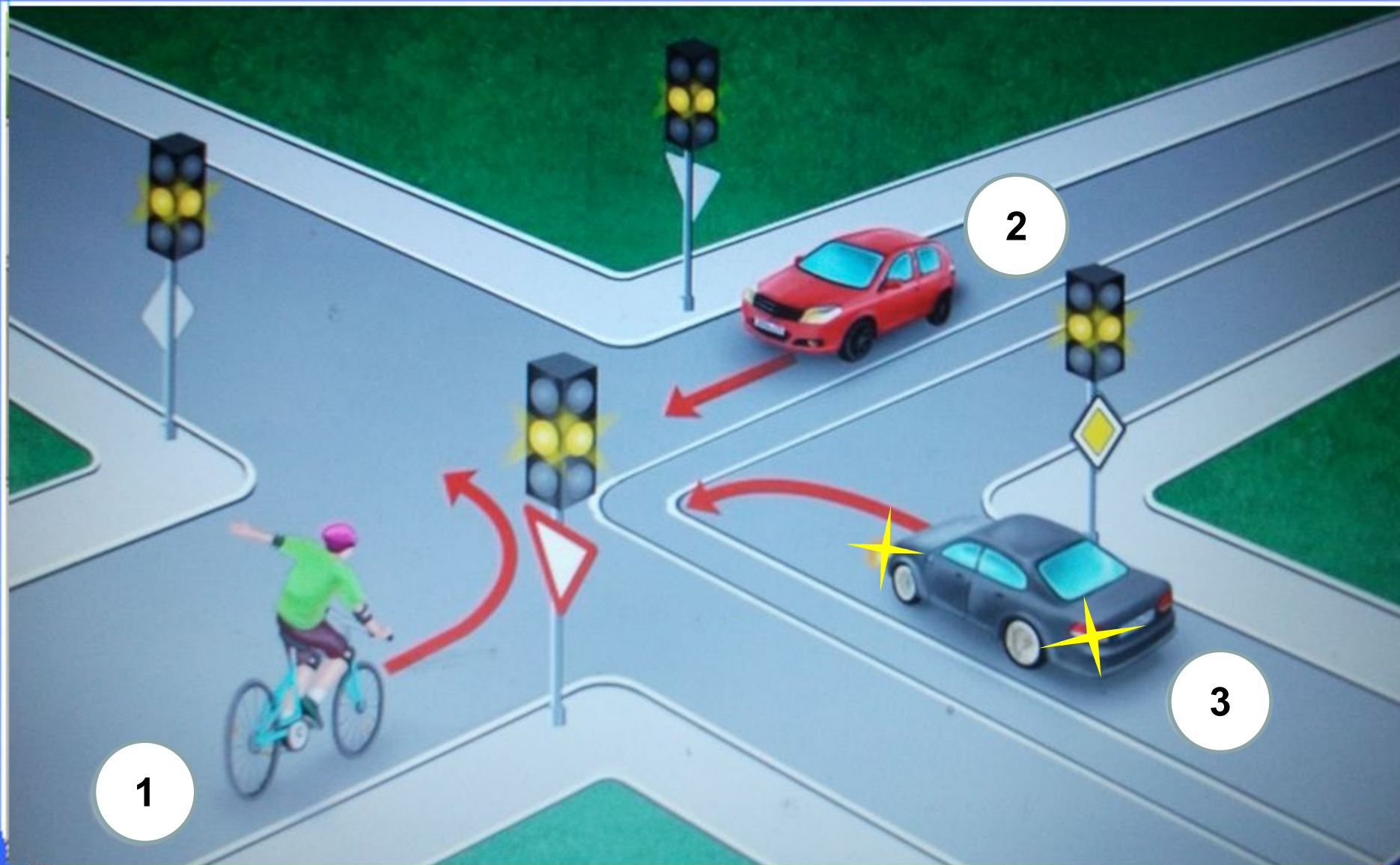
Вопрос № 4.



ВОПРОС
№ 4

Кому должен уступить
дорогу велосипедист?

00:25



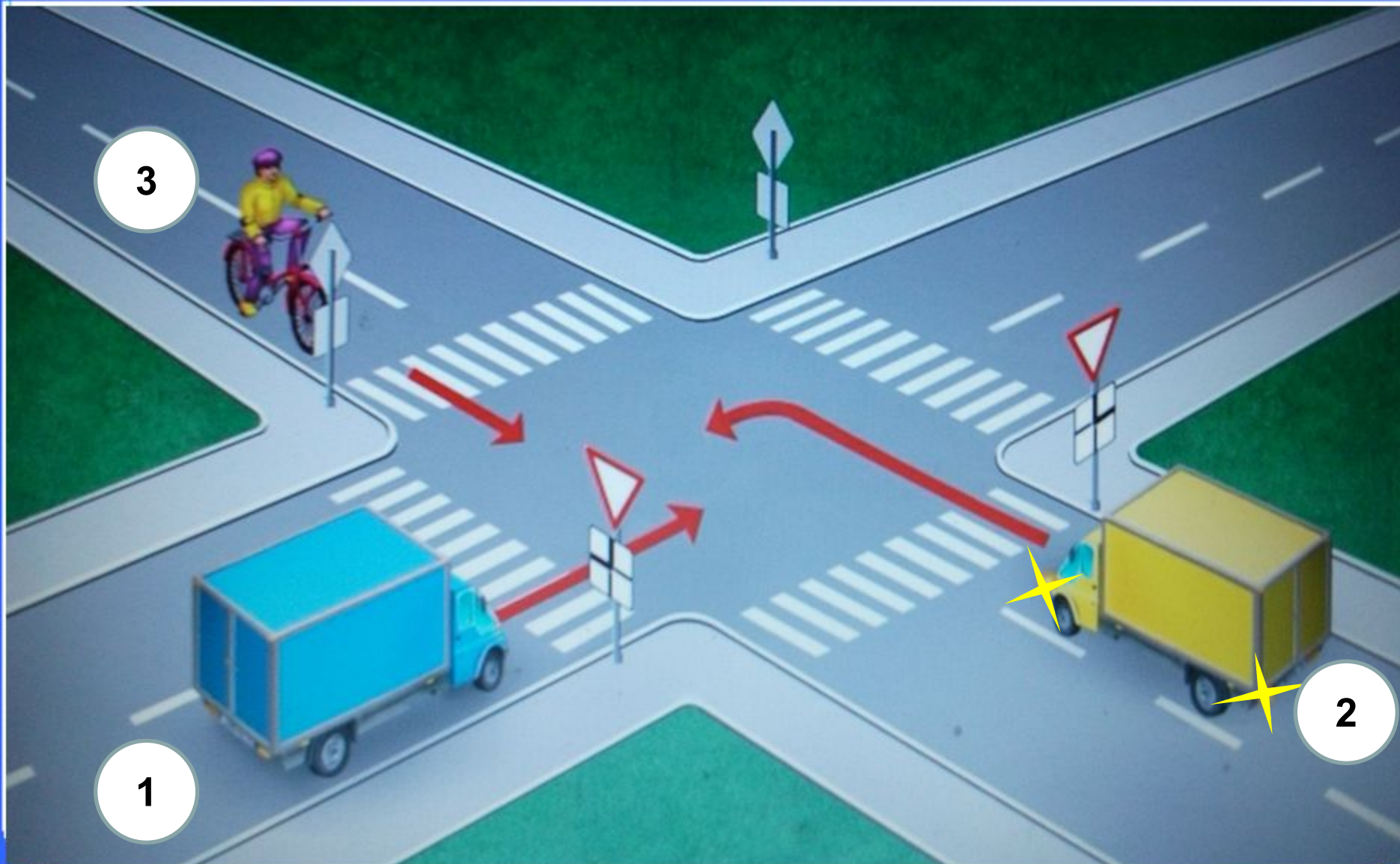
Вопрос № 5.



ВОПРОС
№ 5

ОПРЕДЕЛИТЕ ОЧЕРЕДНОСТЬ ПРОЕЗДА
ПЕРЕКРЕСТКА .

00:25



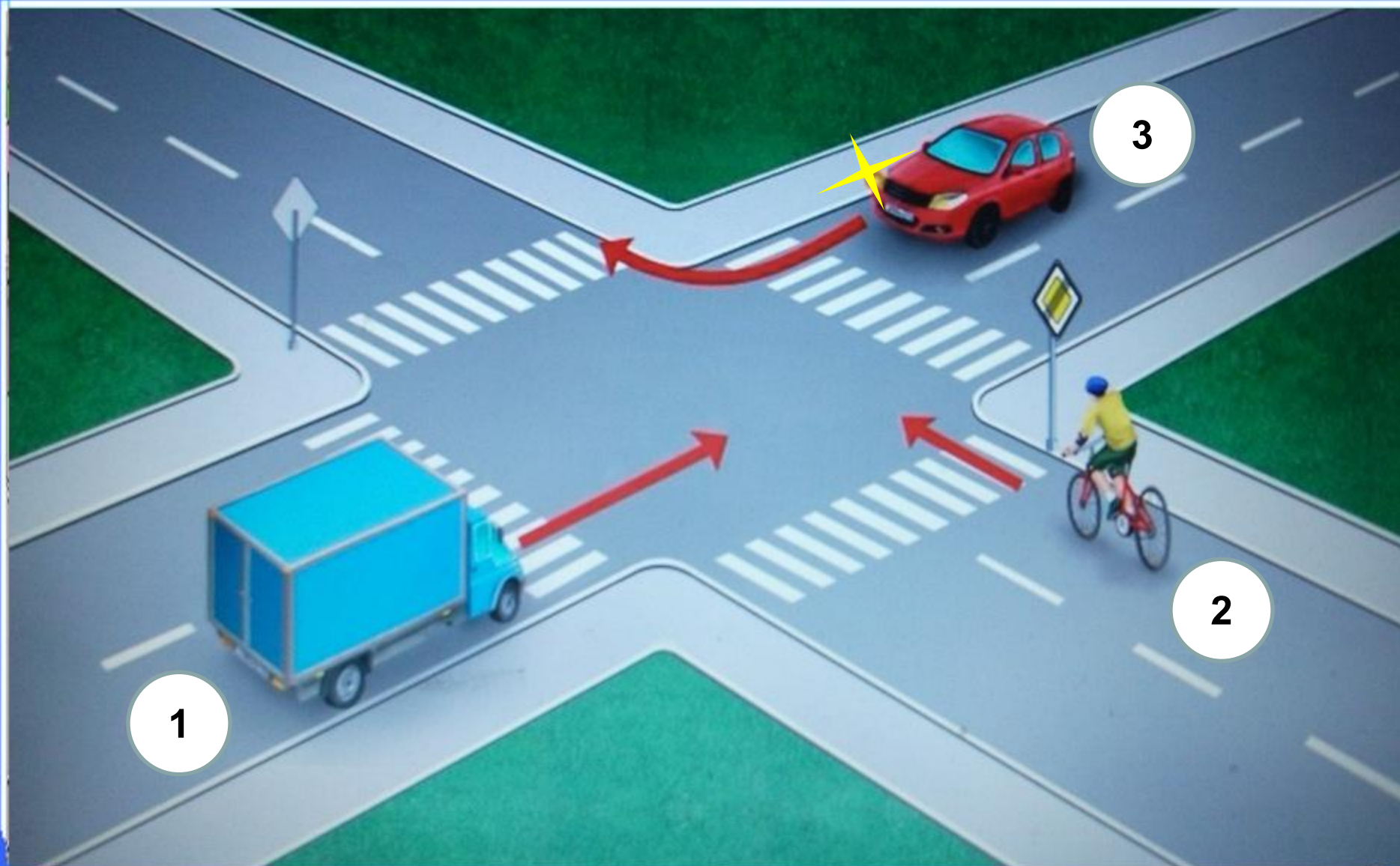
Вопрос № 6.



ВОПРОС
№ 6

Определите кто проедет перекресток
последним?

00:25



Вопрос № 7.

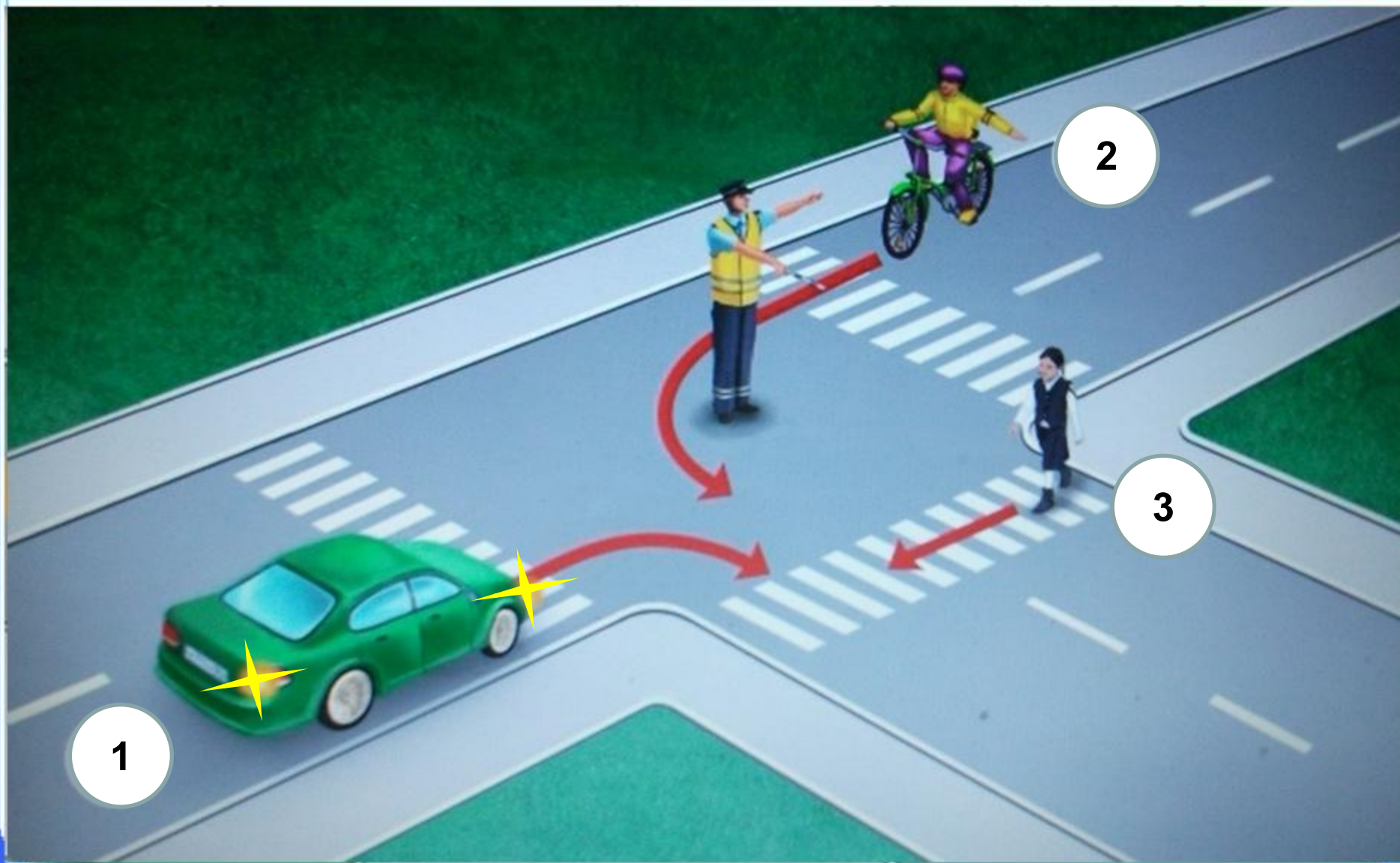


ВОПРОС

№ 7

ОПРЕДЕЛИТЕ КОМУ ДВИЖЕНИЕ ЗАПРЕЩЕНО ?

00:25



Вопрос № 8.

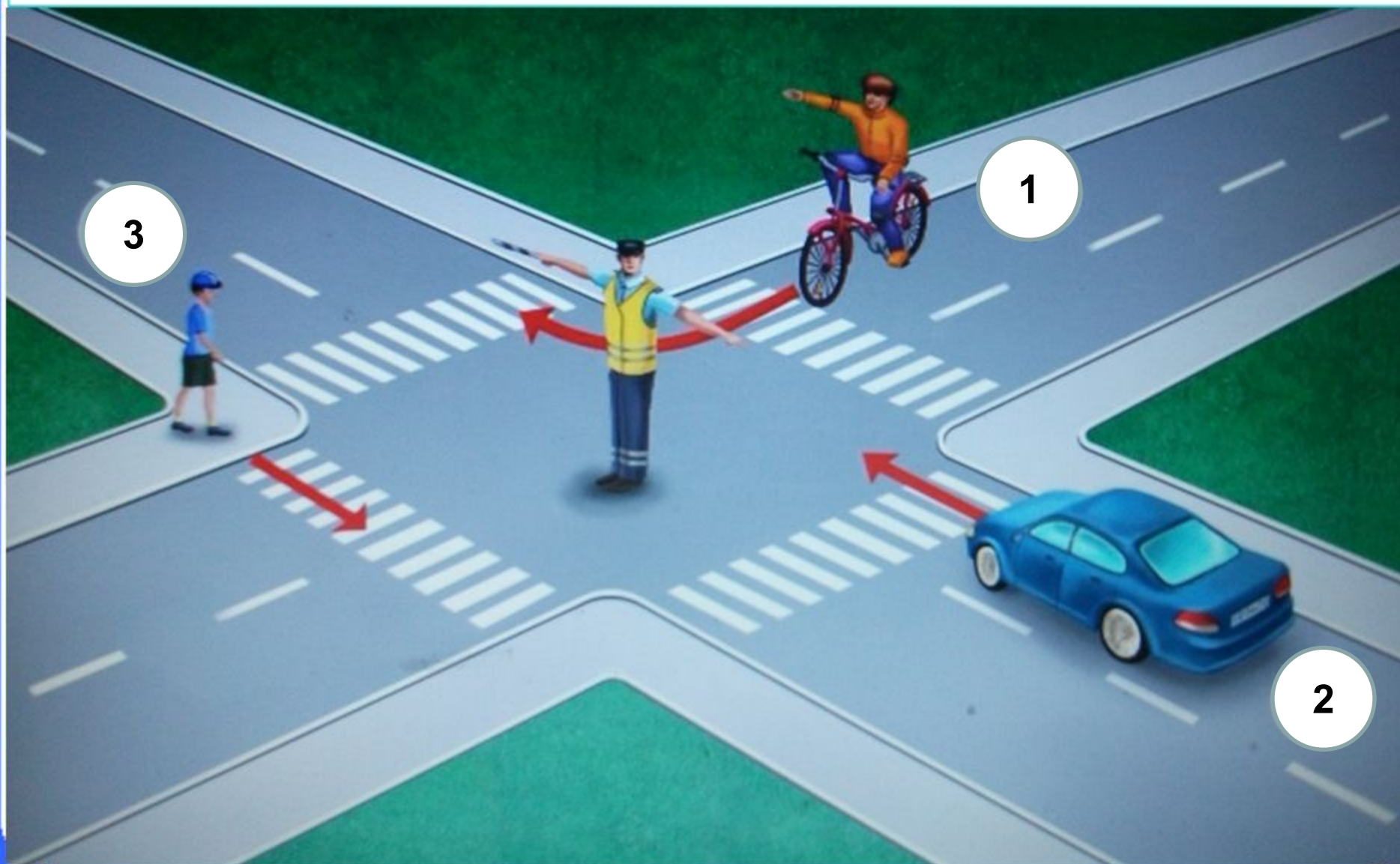


ВОПРОС

№ 8

ОПРЕДЕЛИТЕ КОМУ ДВИЖЕНИЕ РАЗРЕШЕНО ?

00:25



Вопрос № 9.



ВОПРОС

№ 9

ПОСМОТРИТЕ ВНИМАТЕЛЬНО
НА ДОРОЖНУЮ СИТУАЦИЮ.

00:30



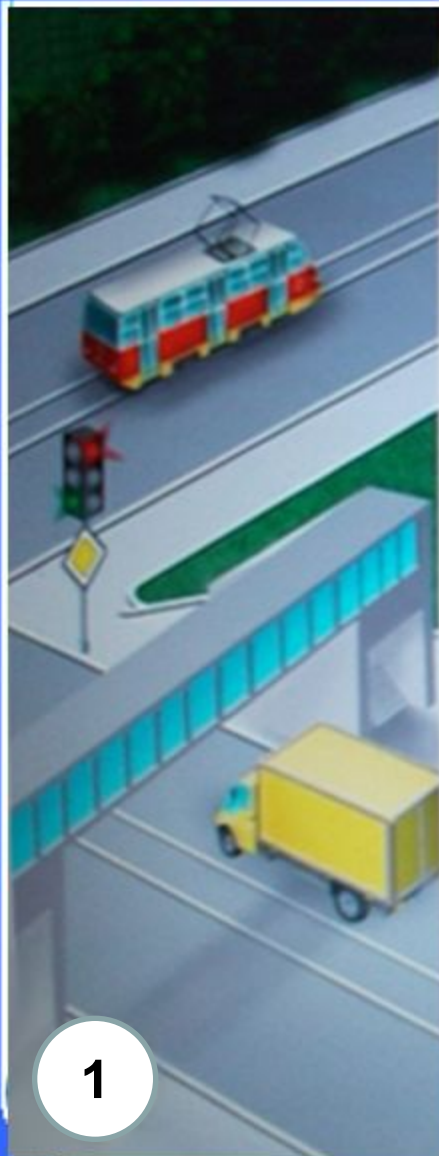
**Выберите фрагменты
относящиеся к изображению.**



ВОПРОС
№ 9

Выберите фрагменты
относящиеся к изображению.

00:15



Вопрос № 10.



ВОПРОС
№ 10

ПОСМОТРИТЕ ВНИМАТЕЛЬНО
НА ДОРОЖНУЮ СИТУАЦИЮ.

00:30



**Выберите фрагменты не
относящиеся к изображению.**



ВОПРОС
№ 10

Выберите фрагменты не
относящиеся к изображению.

00:15



Вопрос № 11.



ВОПРОС
№ 11

Какие из предложенных предметов
входят в защитную экипировку
велосипедиста?

00:30



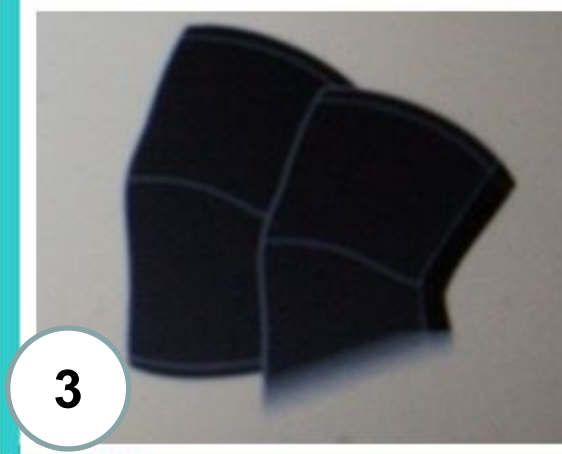
1

Ремень



2

Налокотники



3

Наколенники



4

Повязка для волос



5

Перчатки



6

Спортивный костюм

Вопрос № 12.



ВОПРОС
№ 12

КАКАЯ ДЕТАЛЬ ВЕЛОСИПЕДА
НАЗВАННА ПРАВИЛЬНО?

00:30



1 Сцепление



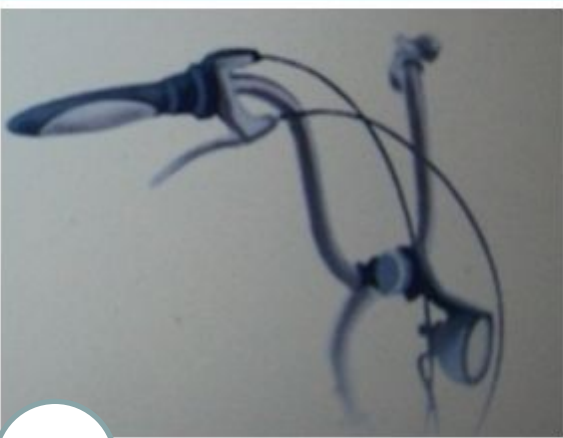
2 Шина



3 Цепь



4 Катафоты



5 Руль



6 Звездочка

Вопрос № 13.





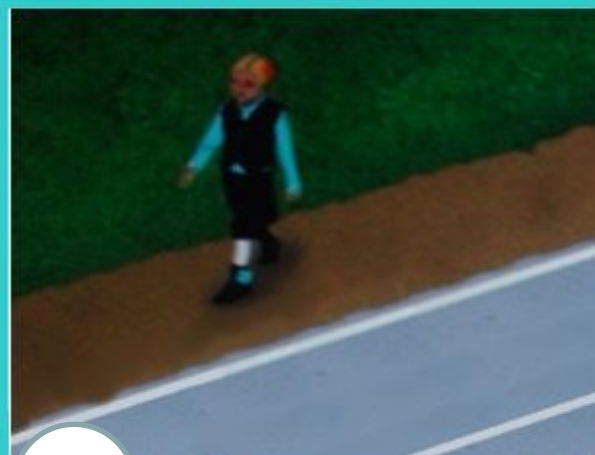
1



2



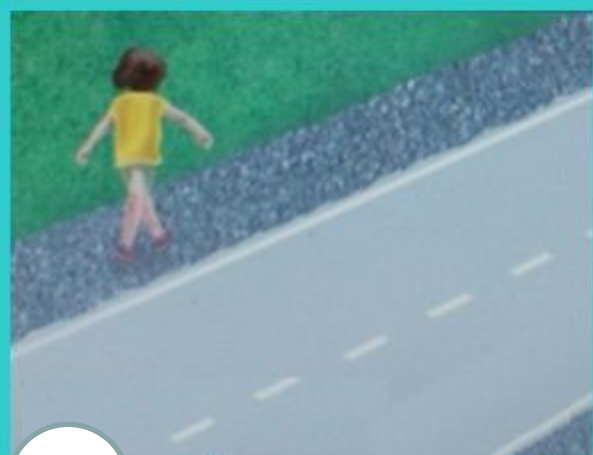
3



4



5



6



Вопрос № 14.



ВОПРОС
№ 14

КТО ИЗ УЧАСТНИКОВ
ДОРОЖНОГО ДВИЖЕНИЯ
ПЕРЕДВИГАЕТСЯ ПРАВИЛЬНО?

00:15



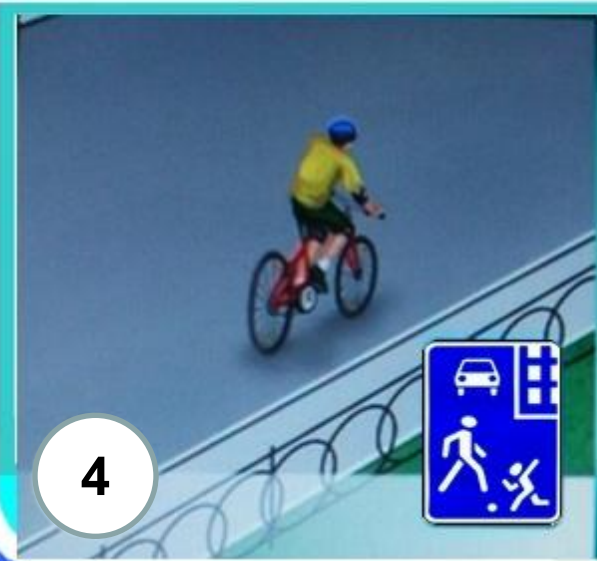
Вопрос № 15.



ВОПРОС
№ 15

КТО ИЗ УЧАСТНИКОВ ДОРОЖНОГО
ДВИЖЕНИЯ НАРУШАЕТ ПРАВИЛА?

00:30



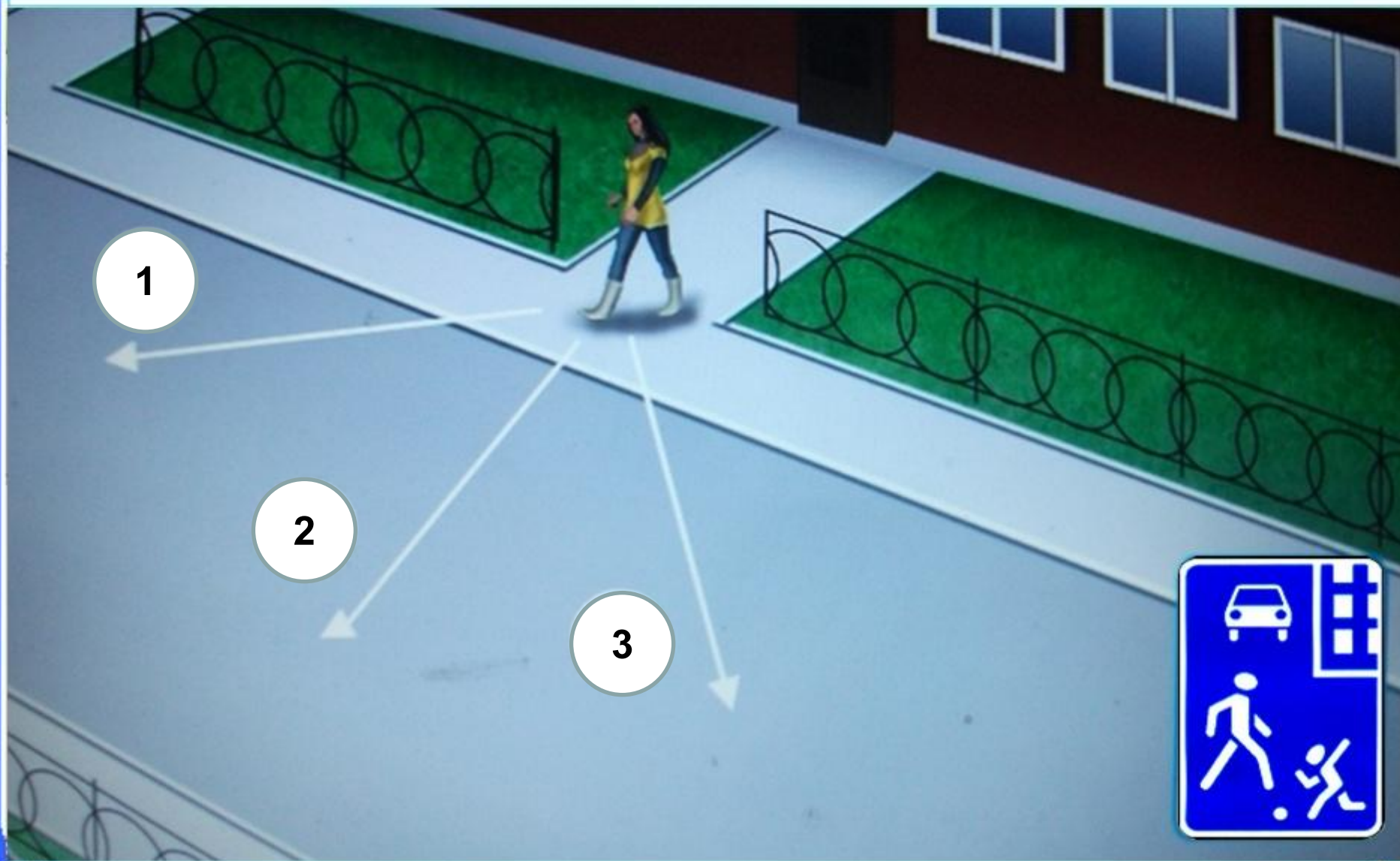
Вопрос № 16.



ВОПРОС
№ 16

В КАКОМ НАПРАВЛЕНИИ ПЕШЕХОДУ
МОЖНО ПЕРЕЙТИ ЧЕРЕЗ ДОРОГУ
В ДАННОЙ СИТУАЦИИ?

00:15



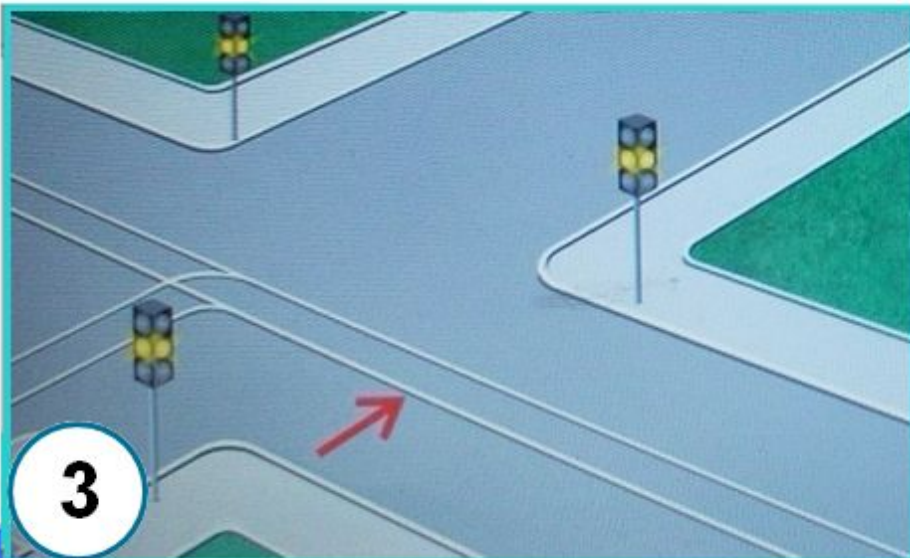
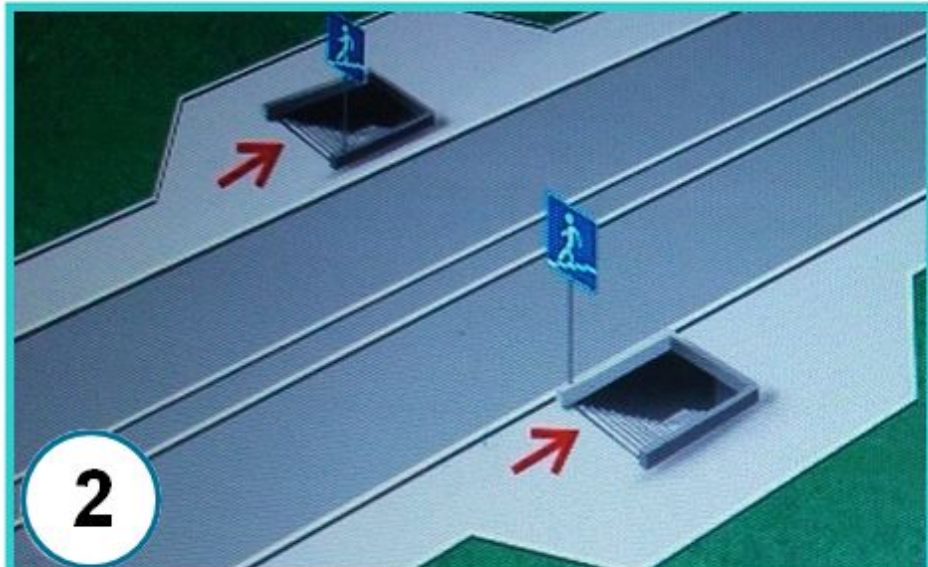
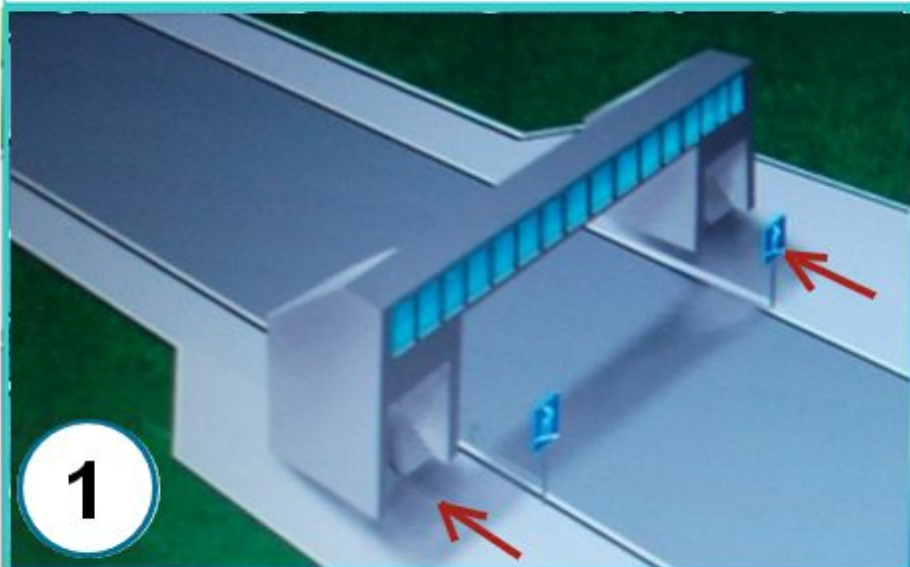
Вопрос № 17.



ВОПРОС
№ 17

УКАЖИТЕ НАИБОЛЕЕ ОПАСНЫЙ
ПЕРЕХОД ЧЕРЕЗ ПРОЕЗЖУЮ ЧАСТЬ?

00:30



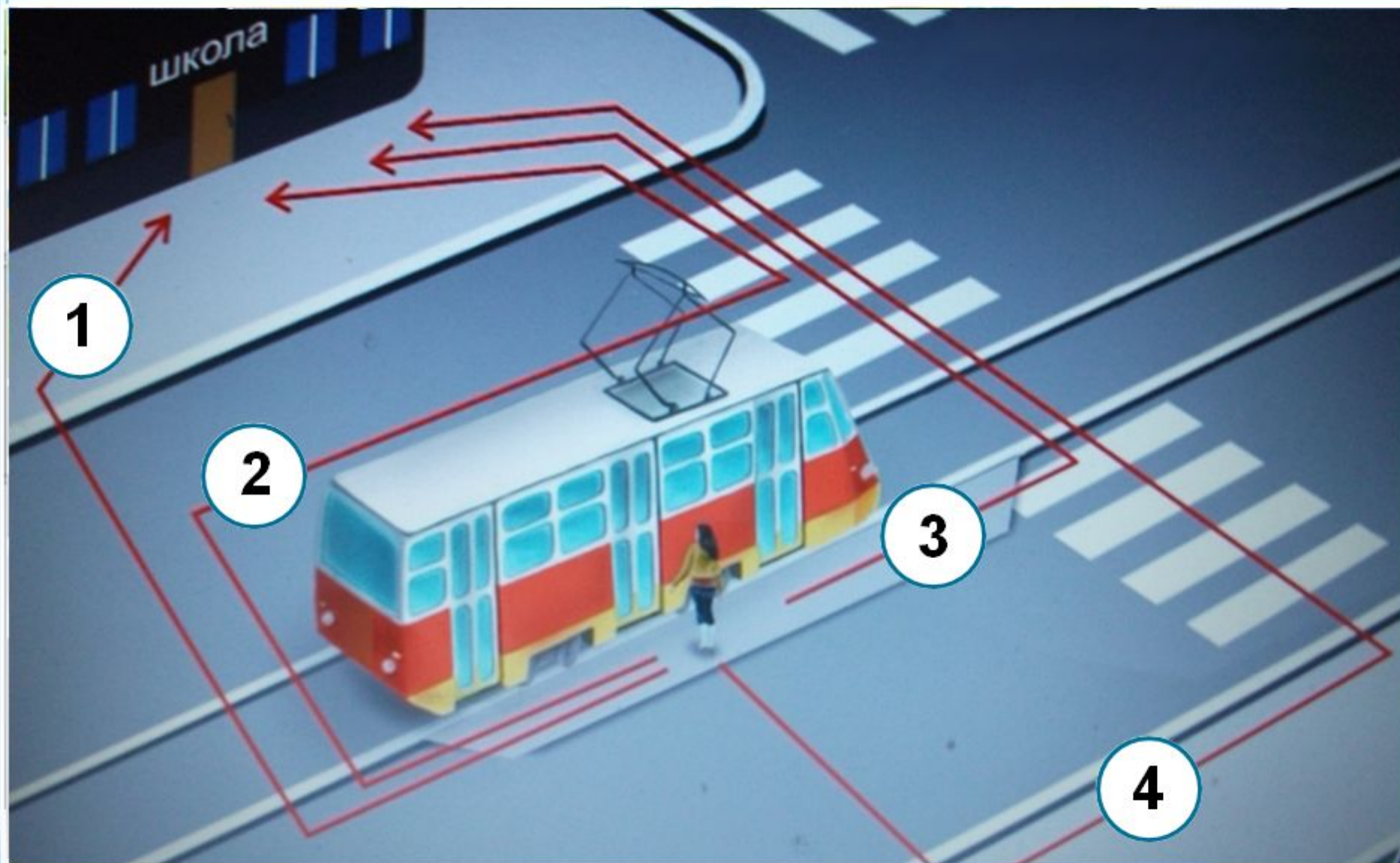
Вопрос № 18.



ВОПРОС
№ 18

КАКОЙ ПУТЬ ДЛЯ ПЕРЕХОДА
ЧЕРЕЗ ПРОЕЗЖУЮ ЧАСТЬ ЯВЛЯЕТСЯ
НАИБОЛЕЕ БЕЗОПАСНЫМ?

00:15



Вопрос № 19.



УКАЖИТЕ ДОРОЖНЫЕ ЗНАКИ
У КОТОРЫХ ГРУППЫ ПРИНАДЛЕЖНОСТИ
ОБОЗНАЧЕНЫ ВЕРНО.



1

Знаки
приоритета



2

Предупреждающие
знаки



3

Информационные
знаки



4

Знаки
дополнительной
информации



5

Запрещающие
знаки



6

Предписывающие
знаки



7

Знаки особых
предписаний



8

Знаки сервиса

Вопрос № 20.



ВОПРОС
№ 20

ВЫБЕРИТЕ ТЕ ДОРОЖНЫЕ ЗНАКИ,
КОТОРЫЕ ОТНОСЯТСЯ К ГРУППЕ
ЗАПРЕЩАЮЩИХ

00:30



1



2



3



4



5



6



7



8

Конец задания