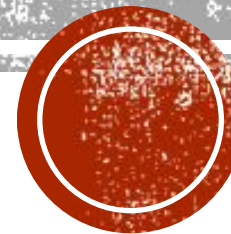


ГЕОИНФОРМАЦИОННЫЕ СИСТЕМЫ (ГИС)

Суворов Д.А., ЗК-15;
Шишкин М.М., ЗК-15.





GeoMixer



Bing



РОССТАНДАРТ

Федеральная
кадастровая
палата



Карта по умолчанию API

Координатная сетка ×

Настройка координатной сетки

Дополнительные карты ×

Добавить карту.

Объекты ×

Закладки ×

×

1. **городской округ Екатеринбург**, Свердловская область, Уральский федеральный округ, Российская Федерация

Космоснимки (MODIS)

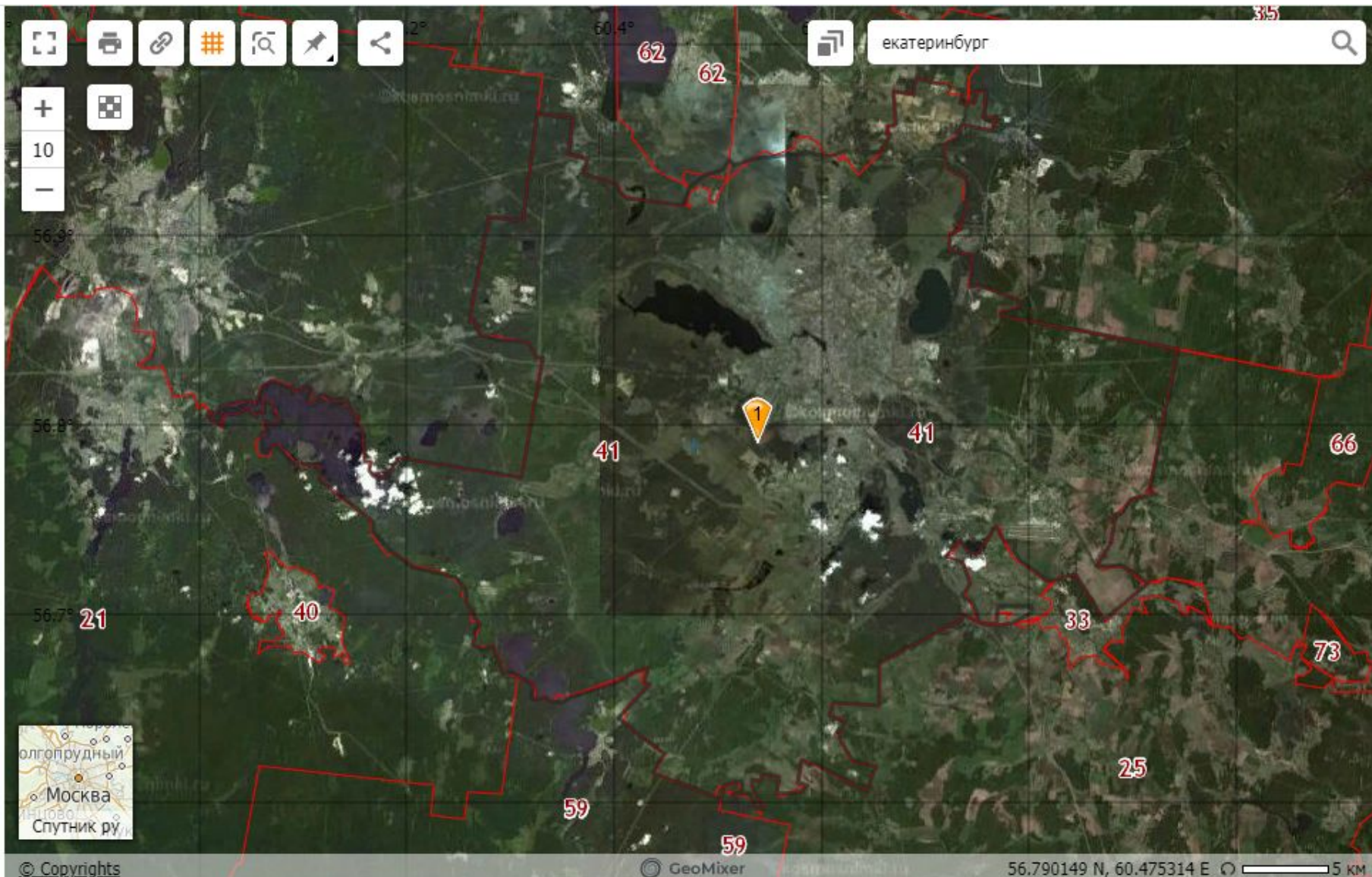
Пожары ScanEx

< 06.09.2018 - 06.09.2018 >

⌚ 00 - 15

Единый интервал для слоев

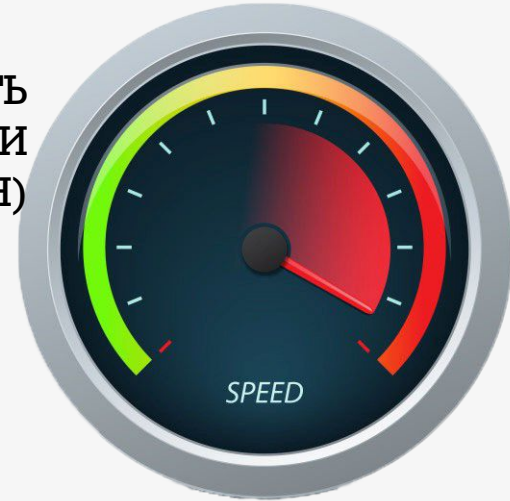
посуточно



ТОЧНАЯ СИСТЕМА КООРДИНАТ

**ФУНКЦИОНИРУЮЩАЯ
КАДАСТРОВАЯ
КАРТА**

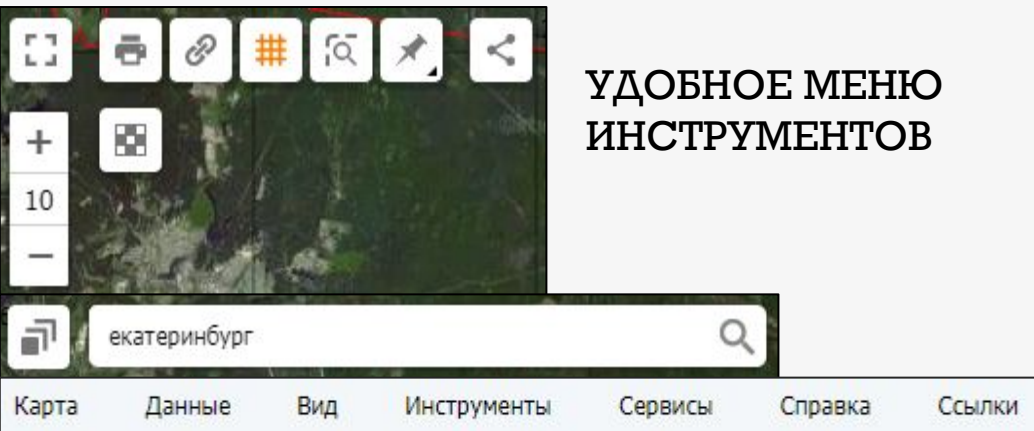
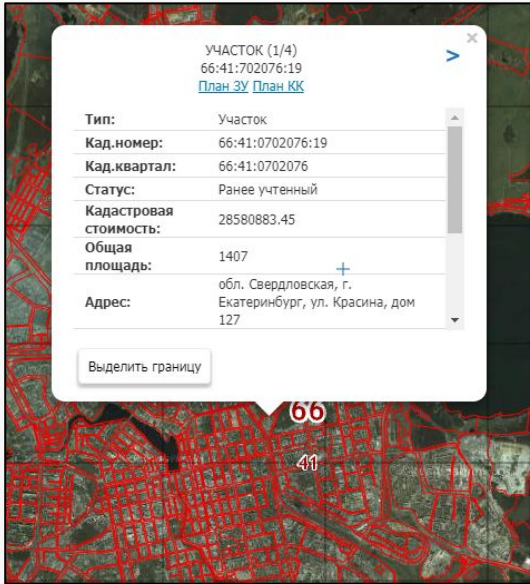
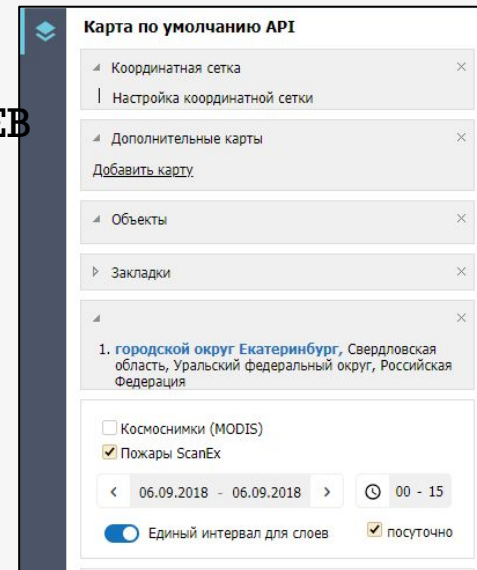
**ВЫСОКАЯ СКОРОСТЬ
ЗАГРУЗКИ
(ОНЛАЙН)**



ПРЕИМУЩЕСТВА

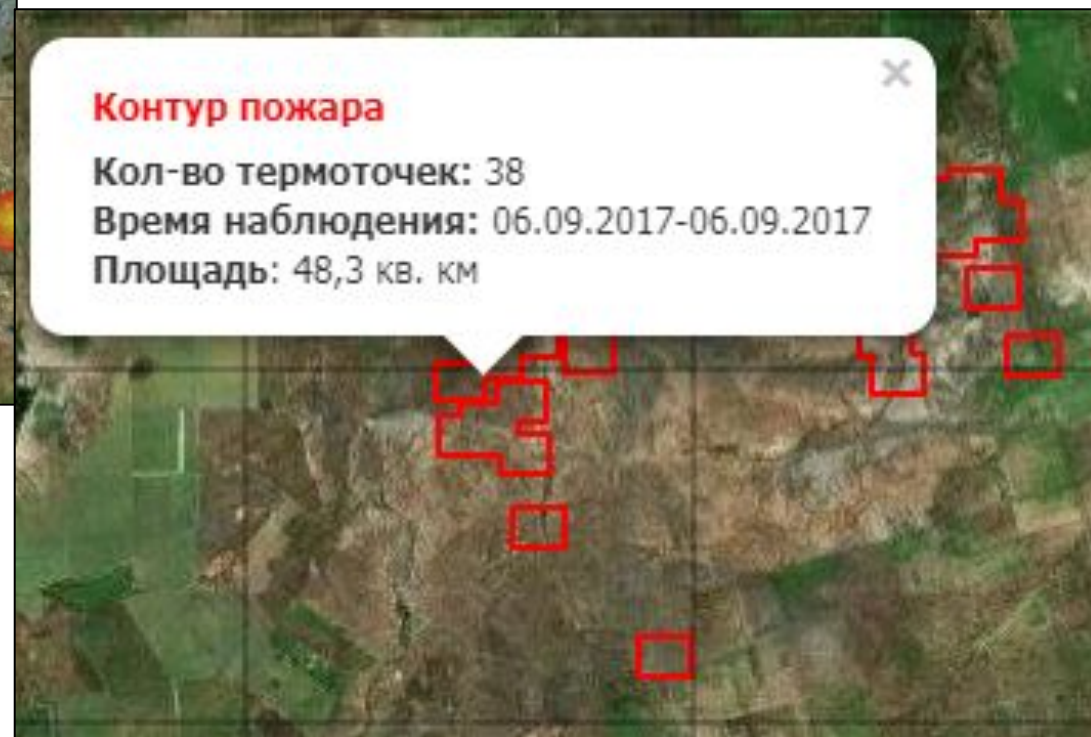
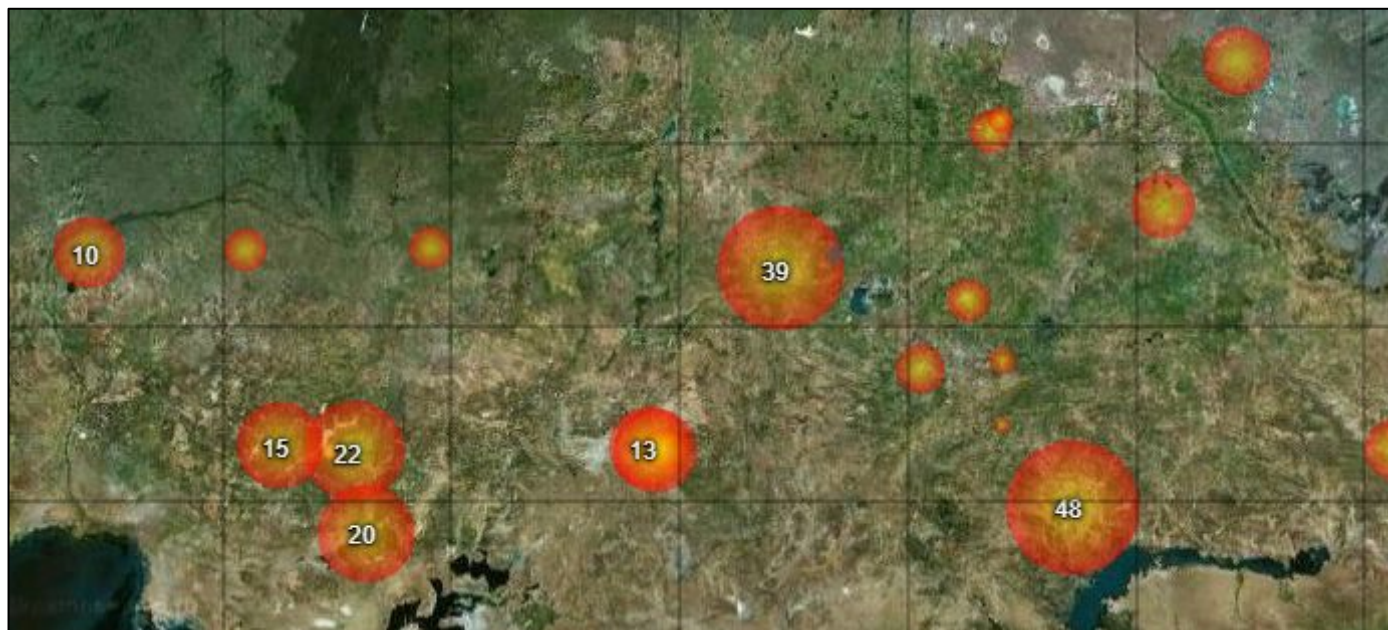
**УДОБНОЕ МЕНЮ
ИНСТРУМЕНТОВ**

МЕНЮ СЛОЕВ



ОБЛАСТИ ПРИМЕНЕНИЯ

МОНИТОРИНГ ПОЖАРНОЙ ОБСТАНОВКИ



* ОБЕСПЕЧИВАЕТСЯ ЕЖЕДНЕВНОЕ ОБНОВЛЕНИЕ ДАННЫХ
(СИСТЕМА MODIS)



ОБЛАСТИ ПРИМЕНЕНИЯ

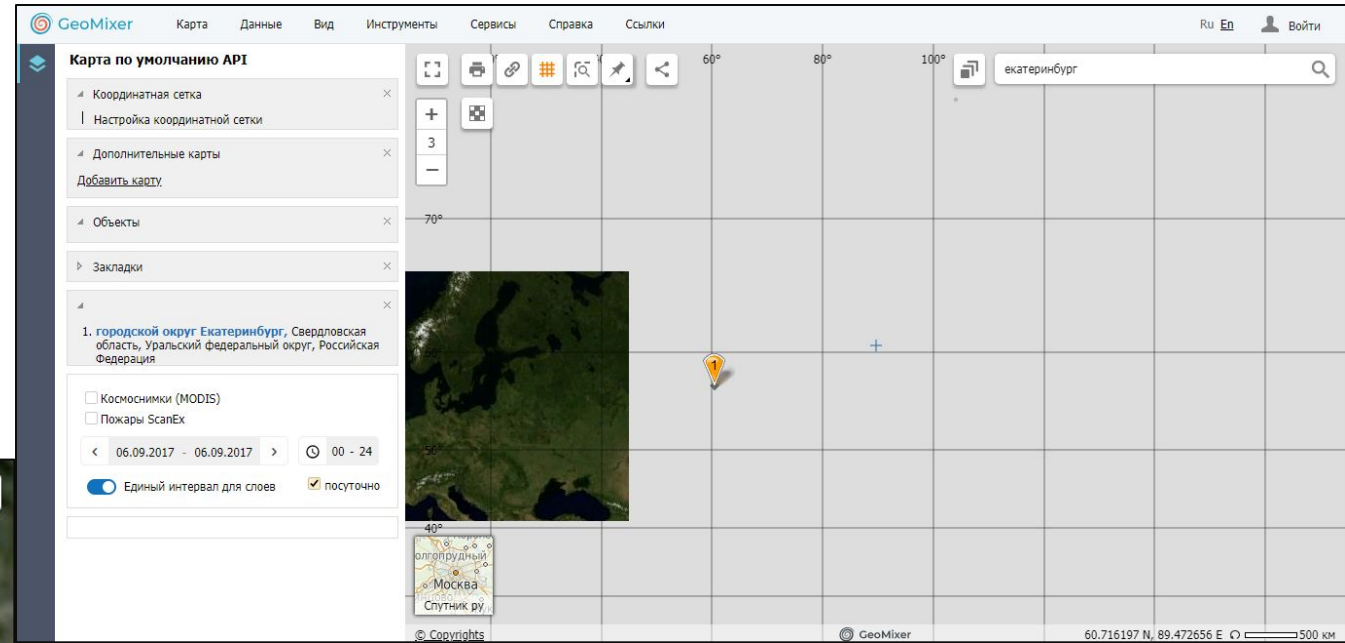
МОНИТОРИНГ ЭКОЛОГИЧЕСКОЙ ОБСТАНОВКИ



* ОБЕСПЕЧИВАЕТСЯ ЕЖЕДНЕВНОЕ ОБНОВЛЕНИЕ ДАННЫХ
(СИСТЕМА MODIS)

НЕДОСТАТКИ

ПЛОХОЕ ОТОБРАЖЕНИЕ
ГЛОБАЛЬНОЙ КАРТЫ



СЛОЖНАЯ РАБОТА С
ИМЕЮЩИМИСЯ ИНСТРУМЕНТАМИ





Маршруты

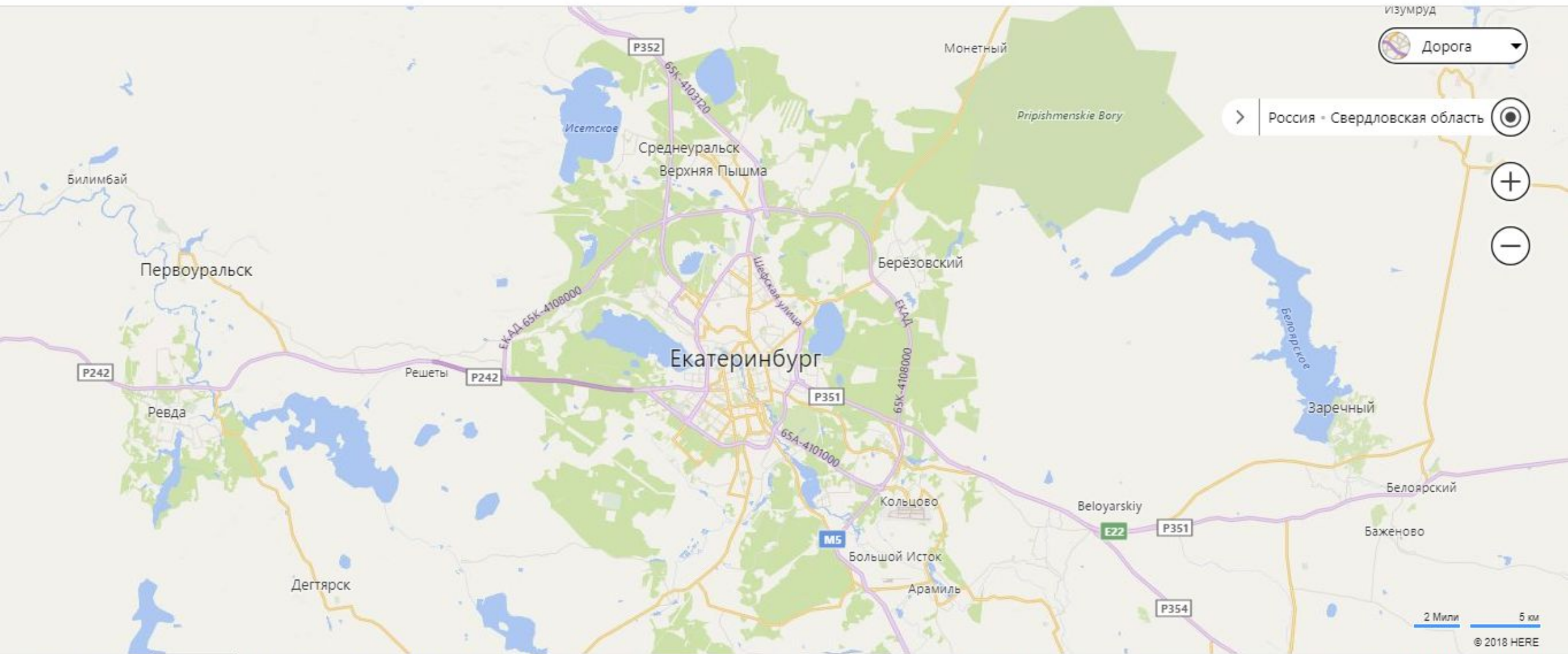


Пробки



Дополнительно

English



изумруд

Дорога

Россия - Свердловская область

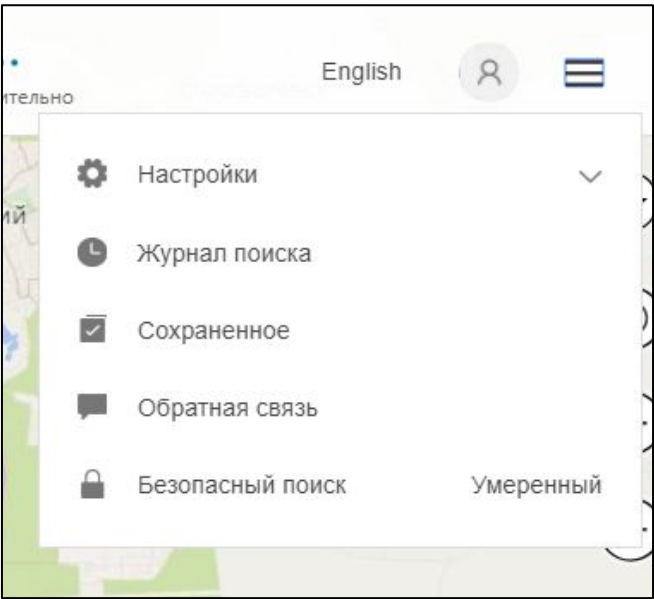


2 Мили 5 км

© 2018 HERE

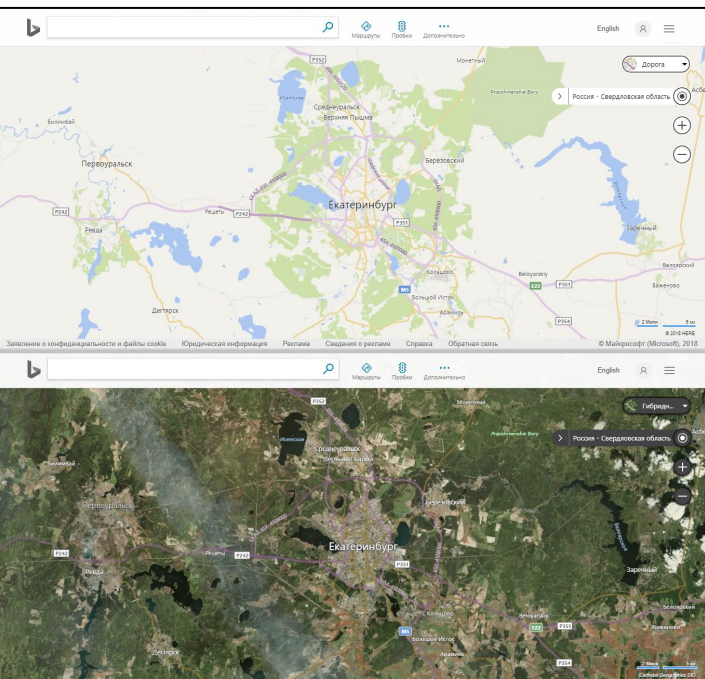


ВОЗМОЖНОСТЬ ПОСТРОЕНИЯ ОПТИМАЛЬНОГО
МАРШРУТА

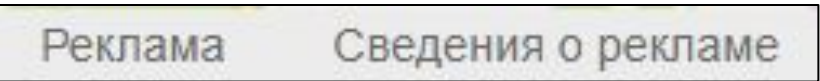


ВОЗМОЖНОСТЬ СОХРАНЕНИЯ
НЕОБХОДИМОЙ ИНФОРМАЦИИ

ПРЕИМУЩЕ
СТВА



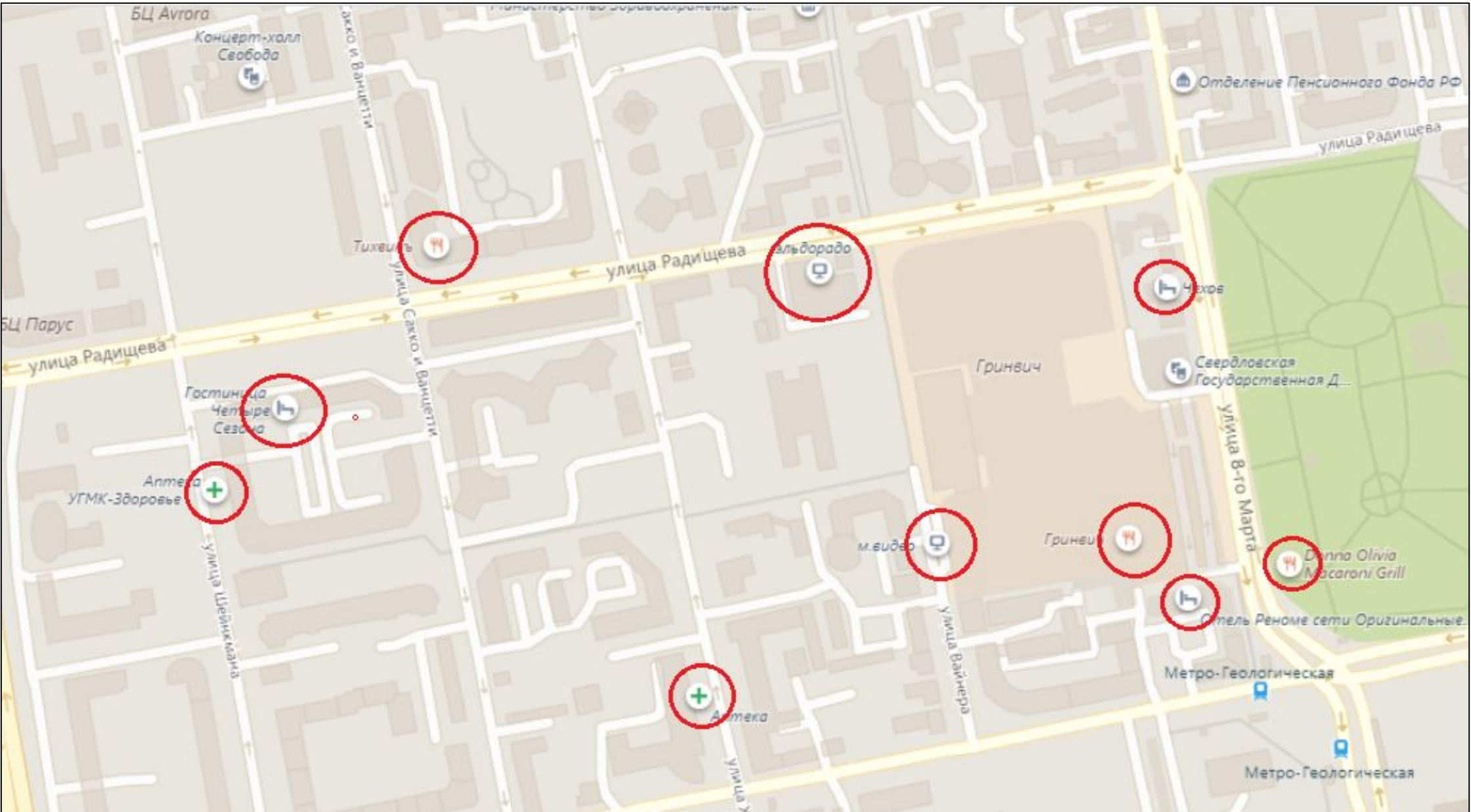
ДВА РЕЖИМА КАРТ



ВОЗМОЖНОСТЬ
РАЗМЕЩЕНИЯ РЕКЛАМЫ



ОБЛАСТИ ПРИМЕНЕНИЯ РАЗМЕЩЕНИЕ РЕКЛАМЫ



ОБЛАСТИ ПРИМЕНЕНИЯ

ОПРЕДЕЛЕНИЕ ОПТИМАЛЬНОГО МАРШРУТА

English

Маршруты Пробки Дополнительно

Гибридна...

улица Умельцев 13, Екатеринбург, ...

Пробки

Ситуация на дорогах: условные обозначения

- Интенсивное движение
- Умеренно интенсивное движение
- Дорога закрыта
- Неинтенсивное движение
- На дорогах свободно

Камеры

Увеличьте масштаб, чтобы увидеть больше камер

улица Умельцев 13, Екатеринбург, 620103

Восточная улица, Екатеринбург, 620100

1 Милл 1 км

Earthstar Geographics SIO, © 2018 HERE

НЕДОСТАТКИ СЛОЖНЫЙ ПОИСК ТОЧКИ НАЗНАЧЕНИЯ

The screenshot displays a navigation application interface. At the top, there is a search bar and navigation icons for 'Маршруты', 'Пробки', and 'Дополнительно'. The main interface is split into a left sidebar and a right map view.

Left Sidebar:

- Search bar: улица Умельцев 13, Екатеринбург, ...
- Mode selection: Car (selected) and Pedestrian.
- Units: Мили (selected) and Километры.
- Options: Избегать шоссе, Избегать платных дорог, Сохранить журнал мест назначения.
- Buttons: удалить журнал мест назначения, Добавить пункт назначения, Отправиться сейчас, **Поехали**.
- Search results list:
 - улица Малышева, Верхняя Пышма, Россия
 - улица Малышева, Екатеринбург, Россия
 - улица Малышева, Лёвиха, 624140, Россия
 - улица Малышева, Каменск-Уральский, 623400, Россия
 - улица Малышева, Артёмовский, Россия

Right Map View:

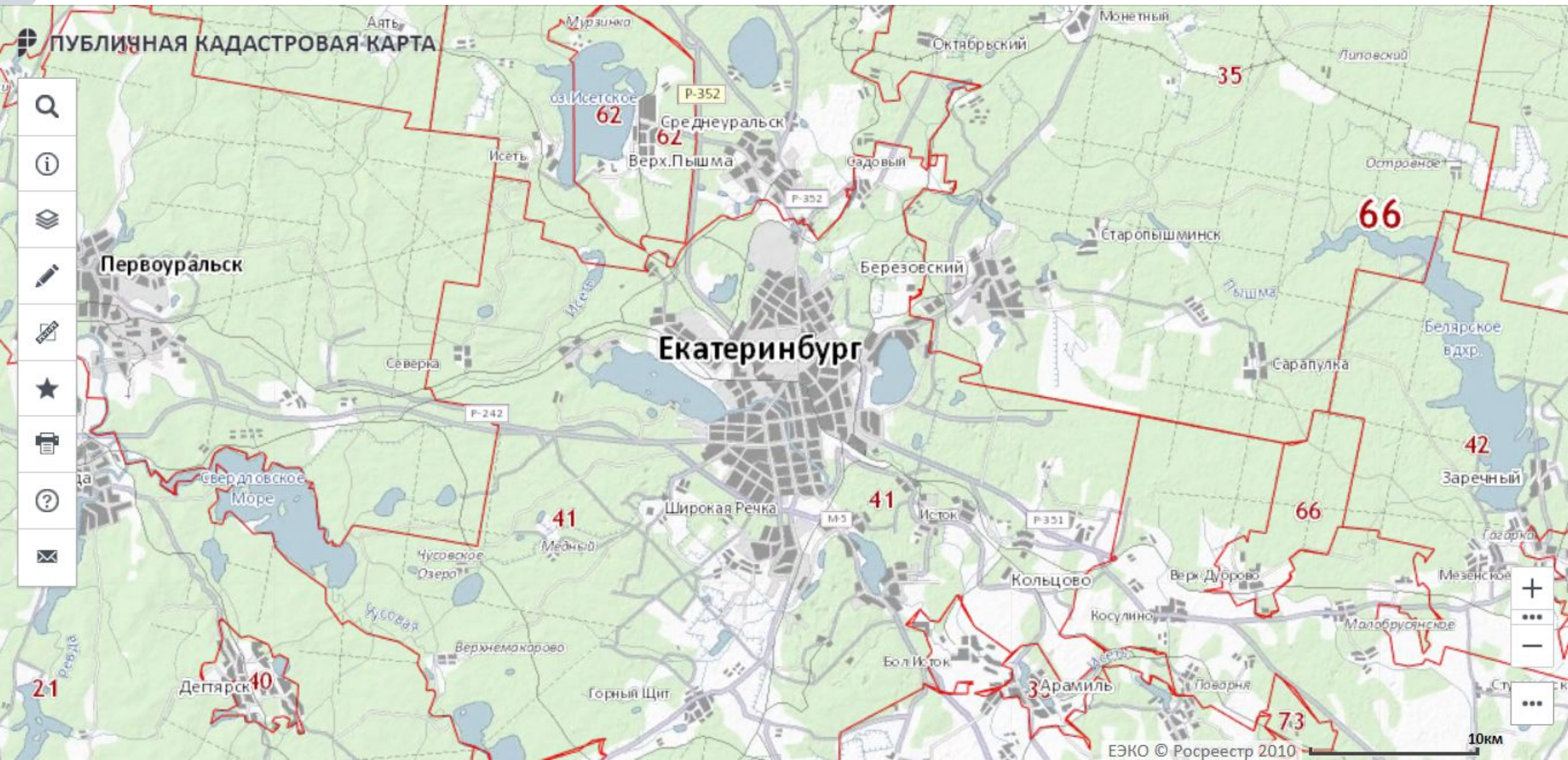
- Map showing an aerial view of a city street grid.
- Search results are overlaid on the map as red pins.
- Map controls: Гибридная, zoom in (+), zoom out (-), and a compass.
- Scale bar at the bottom right: 200 м, 50 м.

НЕДОСТАТКИ

РЕДКО ОБНОВЛЯЕМЫЕ ДАННЫЕ



2008-2009

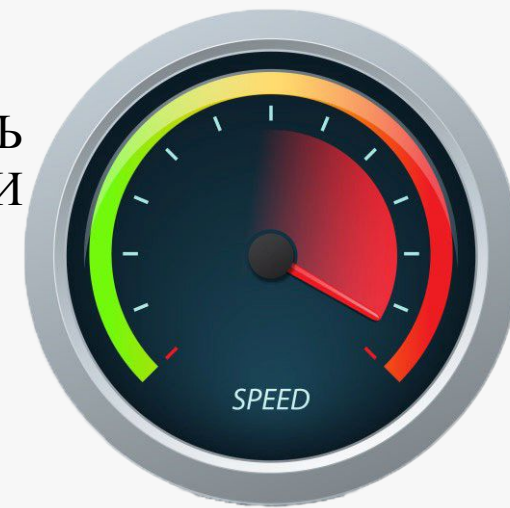




ШИРОКИЙ НАБОР
ИНСТРУМЕНТОВ

ПРЕИМУЩ ЕСТВА

ВЫСОКАЯ СКОРОСТЬ
ЗАГРУЗКИ



ВЫСОКАЯ ТОЧНОСТЬ
ДАННЫХ
(НА МОМЕНТ ВВОДА)



ОБЛАСТИ ПРИМЕНЕНИЯ

УПРОЩЕНИЕ КАДАСТРОВЫХ РАБОТ

The screenshot displays a web-based cadastral information system interface. It is divided into several functional areas:

- 1** - A search bar at the top left with a dropdown menu labeled "Участки" and a "Найти" button.
- 2** - A detailed information popup window titled "ЗДАНИЯ, СООРУЖЕНИЯ, ОБЪЕКТЫ НЕЗАВЕРШЕННОГО СТРОИТЕЛЬСТВА (1/4)". It contains a table with the following data:

Информация	Услуги
Тип:	Сооружение
Кад. номер:	66:00:0000000:1673
Кад. квартал:	66:00:0000000
Статус:	Учтенный
Наименование:	Водовод 4Ду1400 от Шлюза регулятора № 3(г. Екатеринбург, Московский тракт, 21 км) до Западной фильтровальной станции (г. Екатеринбург, Московский тракт, 11 п. 1)
- 3** - A layer control panel on the right side of the map, listing various map layers such as "Территориальные зоны", "Зоны с особыми условиями использования территории", "Границы", "Геодезическая основа кадастра", and "Особые экономические зоны".
- 4** - A toolbar at the top right containing icons for drawing and editing, along with a "Выбрать все объекты" button.
- 5** - A panel displaying the geographic coordinates of the selected object: "Широта: 56,8217°" and "Долгота: 60,5107°".
- 6** - A panel displaying the distance from the selected object: "Расстояние: 5,79 км".
- 7** - A panel displaying the area and perimeter of the selected object: "Площадь: 80 км²" and "Периметр: 28,5 кв.м."

- 1 – ОБЪЕМНЫЙ ПОИСКОВИК;
- 2 – МНОГОУРОВНЕВОЕ ОТРАЖЕНИЕ ИНФОРМАЦИИ;
- 3 – БОЛЬШОЕ КОЛИЧЕСТВО СЛОЕВ;
- 4 – ВОЗМОЖНОСТЬ СОЗДАВАТЬ ПОМЕТКИ НА КАРТЕ;
- 5 – ВОЗМОЖНОСТЬ ОПРЕДЕЛЕНИЯ КООРДИНАТ ОБЪЕКТА;
- 6 – ВОЗМОЖНОСТЬ ОПРЕДЕЛЕНИЯ РАССТОЯНИЯ;
- 7 – ВОЗМОЖНОСТЬ ОПРЕДЕЛЕНИЯ ПЛОЩАДИ И



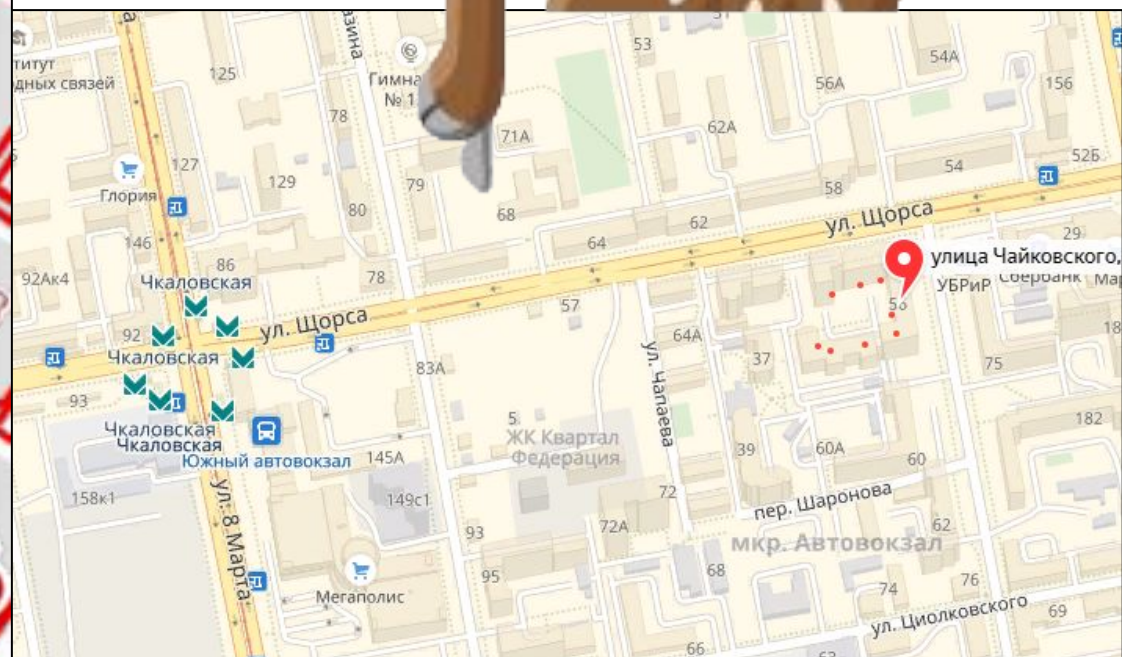
НЕДОСТАТКИ

УСТАРЕВШИЕ ДАННЫЕ

Участки ▾ 56,808573 60,618723 × Найти

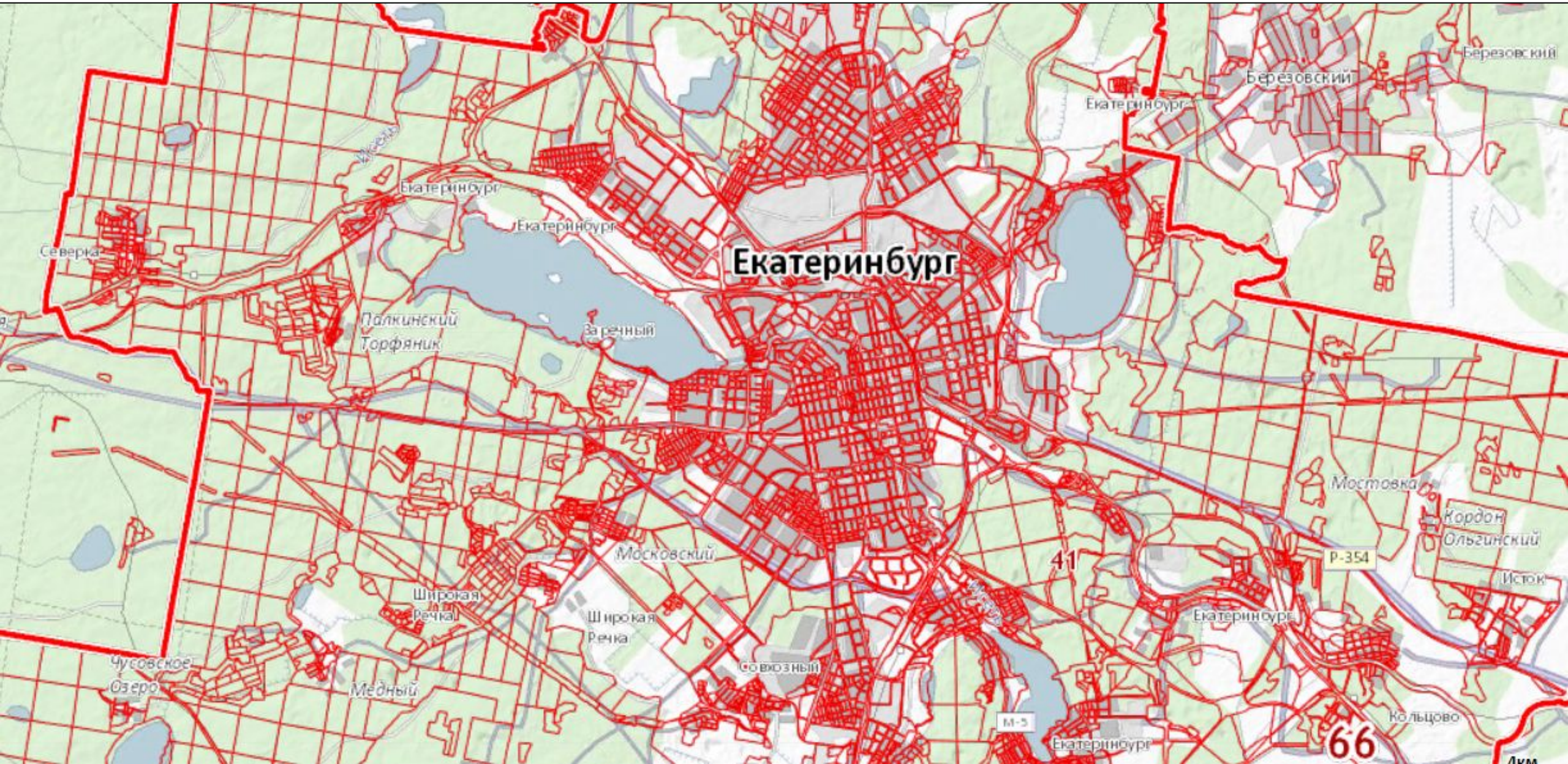
Земельные участки ¹ ★

Адрес:	Свердловская область, г. Екатеринбург, ул. Чайковского, 56
Категория земель:	Земли населённых пунктов
Форма собственности:	-
Кадастровая стоимость:	130 536 018,73 руб.
Уточненная площадь:	12 233 кв. м
Разрешенное использование:	-
по документу:	под многоквартирный дом
Кадастровый инженер:	Яковлева Марина Валерьевна
Дата постановки на учет:	24.11.2012
Дата изменения сведений в ГКН:	10.04.2013
Дата выгрузки сведений из ГКН:	29.03.2015



НЕДОСТАТКИ

БОЛЬШОЙ ОБЪЕМ РАБОТ



СПАСИБО
ЗА
ВНИМАНИЕ !!!

